

FOTOGRAFIAS

9009.- Panorámica con la Sierra de Camaces en primera línea y los sedimentos terciarios que la recubren al fondo.

9010.- Panorámica desde la Sierra de Camaces. Depósitos paleozoicos en primer término y cobertera terciaria.

9011.- Conglomerados arcóscicos verdes (U.T.S. P3). Nótese la abundancia y tamaño de los feldespatos. Centil de lidita 7 cm. Dehesa de Campanero.

9012.- Conglomerados arcóscicos (moda 4 mm) con hiladas de cantos (centil 5 cm) de cuarzo. Dehesa de Campanero.

9013.- Detalle de rizocreciones remarcadas por carbonato. (U.T.S. P3 Tramo Arcóscico). Dehesa de Campanero.

9014.- Arenas gruesas con cantos dispersos de 2 cm y abundante feldespato. (U.T.S. P3 Tramo Arcóscico). Dehesa de Campanero.

9015.- Superficie morfológica inclinada hacia el río Agueda. Esta superficie marca el techo de la U.T.S. P3 y la panorámica está tomada desde el Teso de los Carrasqueros.

9016.- Conglomerados y arenas correspondientes al tramo conglomerático de la U.T.S. P3. La Maillera.

9017.- Alteración roja (Mioceno) sobre depósitos paleozoicos. Proximidades de Aldeanueva de Portonovis.

Hoja 500 (Villar del Ciervo). Terciario.

9018.- Conglomerados con abundante matriz lutítica roja (U.T.S. N1 Detrítica Intermedia). Proximidades de Aldeanueva de Portonovis.

9019.- Aluvión cuaternario cortando a sedimentos arcóscicos oligocenos. Proximidades Caserio de Sahucedille.

9020 y 9021.- Detalle del aluvión Cuaternario. Proximidades de Sahucedille.



- JF-9111.- Granodiorita de Bañobárez. Coexistencia de dos direcciones de orientación de los megacristales de feldespato potásico.
- JF-9113.- Granodiorita de Bañobárez. Afloramiento situado en la zona de mayor abundancia de enclaves tonalíticos.
- JF-9114.- Terminación adelgazada de un enclave tonalítico en la Granodiorita de Bañobárez.
- JF-9115.- Contactoneto entre la Granodiorita de Bañobárez y el Granito de Villar de Ciervo. Se aprecian diferencias en el color y en la morfología y tamaño de los fenocristales de feldespato potásico en las dos rocas.
- JF-9116.- Enclaves tonalíticos en la Granodiorita de Bañobárez.
- JF-9117.- Concentración de fenocristales de feldespato potásico asociada a schlierens biotíticos (indicadores de la existencia de flujo magmático) en el Granito de Villar de Ciervo.
- JF-9118.- Detalle de JF-9117.
- JF-9119.- Zona de mingling de la Granodiorita de Bañobárez (Puerto Seguro). Se observan tránsitos graduales entre las rocas híbridas y los enclaves tonalíticos.
- JF-9120.- Misma localidad que JF-9119. Los megacristales de la Granodiorita de Bañobárez rodean al enclave.
- JF-9121.- Enclave de Granodiorita de Bañobárez en el Granito de Villar de Ciervo.
- JF-9122.- Detalle de JF-9121.
- JF-9123.- Detalle de JF-9121. Se observan orientaciones diferentes en los feldespatos de cada una de las rocas.
- JF-9124.- Macizo de Villar de Ciervo. Contacto entre el Granito biotítico grueso y el Granito biotítico fino.
- JF-9125.- Macizo de Villar de Ciervo. Venas de granito biotítico grueso cortando a la facies fina.
- JF-9126.- Cavidades miarolíticas en la facies fina del Macizo de Villar de Ciervo.
- JF-9127.- Macizo de Villar de Ciervo. Granito biotítico grueso.
- JF-9128.- Schlierens biotíticos en la facies gruesa del Macizo de Villar de Ciervo.

JF-9130.- Visu Granodiorita de Bañobárez.

JF-9132.- Visu Granodiorita de Bañobárez.

JF-9133.- En el contacto sur entre el Granito biotítico grueso y el encajante metamórfico son frecuentes las bolsadas holofeldespáticas y los enclaves muy biotíticos.

JF-9134.- Mismo afloramiento que JF-9133



**FOTO 1:** Batolito de Villar de Ciervo-Bañóbaréz. Granodiorita de Bañóbaréz, facies tonalítica-granodiorítica. Afloramiento situado en el Km 36,3 de la Ctra de Ciudad Rodrigo a Lumbrales.

**FOTO 2:** Granodiorita de Bañóbaréz, facies tonalítica granodiorítica, tomada en el mismo afloramiento que la fotografía anterior.

**FOTO 3:** Panorámica del Macizo de Villar de Ciervo (Batolito de Villar de Ciervo-Bañóbaréz). Granito biotítico, porfídico de grano grueso o intermedio en el Km 29,7 de la Ctra de Ciudad Rodrigo a Lumbrales.

**FOTO 4:** Detalle del granito biotítico-porfídico de grano grueso (Macizo de Villar de Ciervo). Fotografía tomada en el Km 29,7 de la Ctra de Ciudad Rodrigo a Lumbrales.

**FOTO 5:** Granito biotítico-porfídico de grano intermedio a fino (Macizo de Villar de Ciervo). Afloramiento en el Km 31 de la Ctra de Ciudad Rodrigo a Lumbrales.

**FOTO 6:** Granito biotítico porfídico de grano intermedio a fino (Macizo de Villar de Ciervo). Afloramiento en el Km 31 de la Ctra de Ciudad Rodrigo a Lumbrales.

**FOTO 7:** Serie Superior. Conglomerados con cantos blandos intercalados, alternando con pelitas verdes y/o grises. Río Agueda a la altura de Peñas de Valdempolo.

**FOTO 8:** Serie Superior. Cantos blandos intercalados en conglomerados (base de los mismos). Río Agueda, en las proximidades de Peñas de Valdempolo.

**FOTO 9:** "Debris Flow" en pelitas verdes y/o grises de la Serie Superior. Río Agueda dos Kms al SO de Castillejo de Martín Viejo.

**FOTO 10:** "Debris flow" en pelitas verdes y/o grises de la Serie Superior. Río Agueda, dos Kms al SO de Castillejo de Martín Viejo.

**FOTO 11:** "Slumps" en los carbonatos turbidíticos de la Serie Superior. Proximidades del Molino de Sexmiro en el Río Agueda.

**FOTO 12:** "Slumps" en los carbonatos turbidíticos de la Serie Superior. Proximidades del Molino de Sexmiro en el Río Agueda.

**FOTO 13:** "Slumps" en carbonatos turbidíticos de la Serie Superior. Dos Kms al E de Sexmiro.

**FOTO 14:** Pliegues de primera fase hercínica en las pelitas microbandeadas de la Serie Superior. 2,5 Kms al E de Sexmiro.





VM  
-10-



VM  
-11-





VM  
-12-



VM  
-13-



VM  
-14-



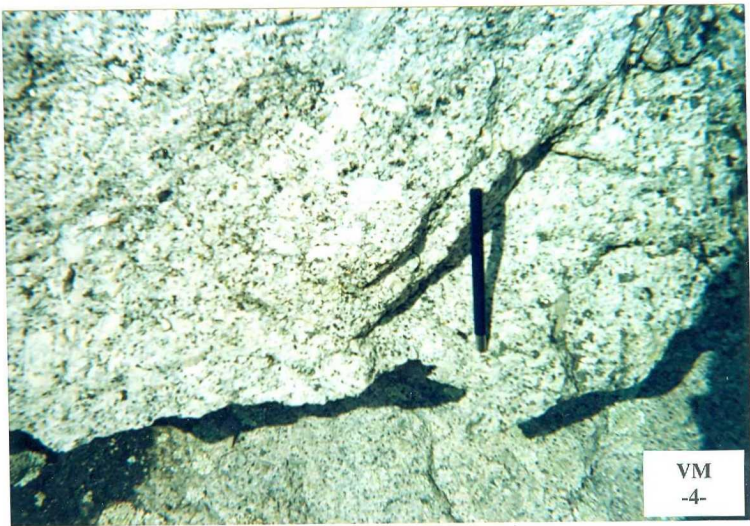


VM

-2-



VM  
-3-

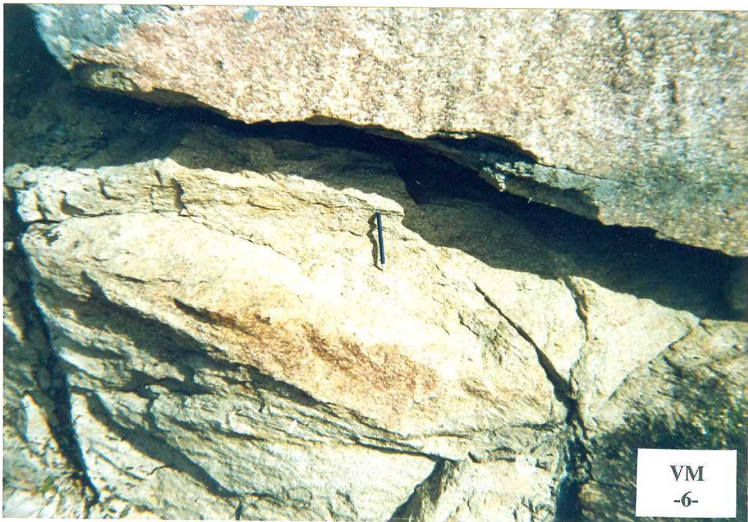


VM  
-4-





VM  
-5-





VM  
-7-





VM

-8-















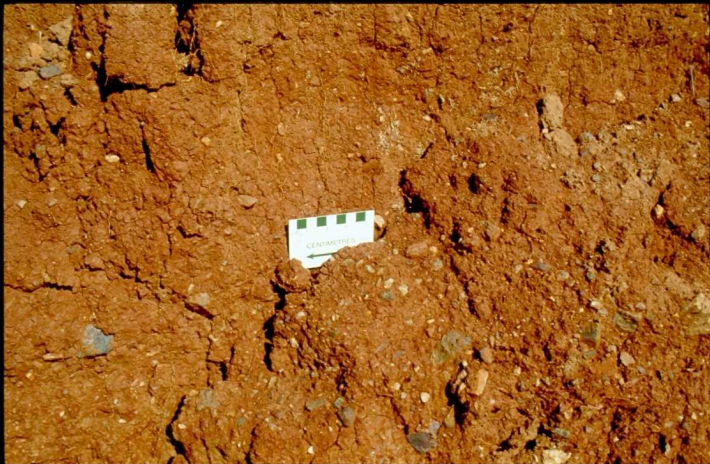






























JF

99111







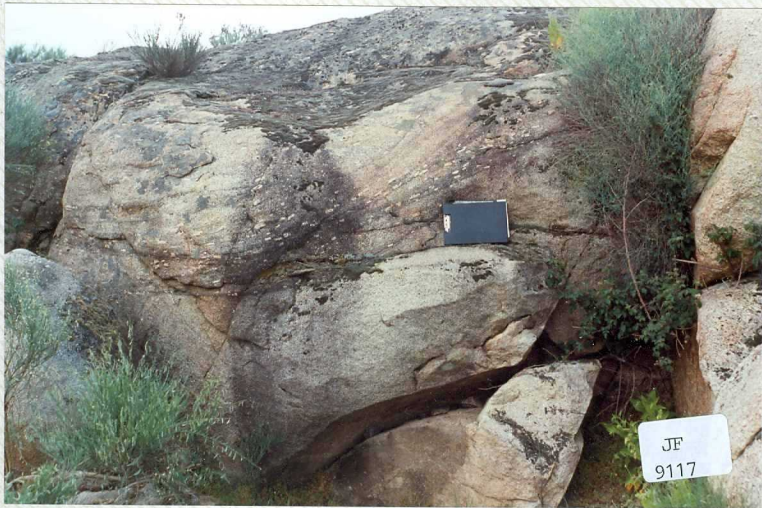


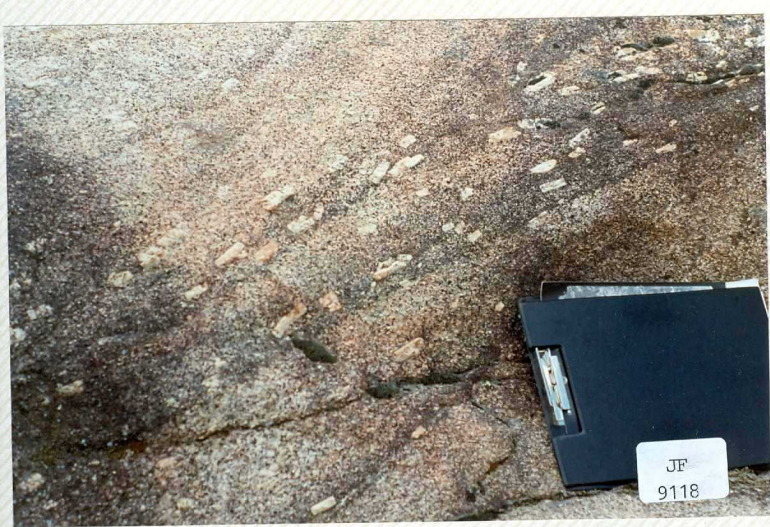
JF

9115



JF  
9116





JF

9118

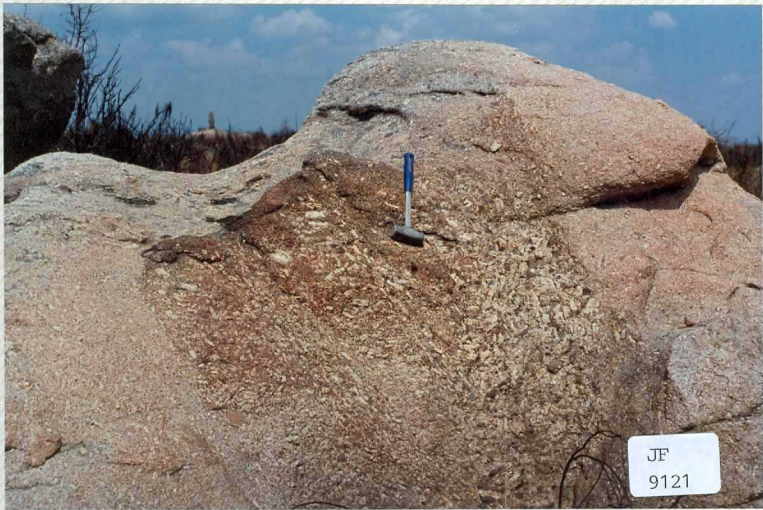






JF

9120







JF  
9123





JF  
9124







JF

9127





JF

9128







JF

9132



JF

9133

