

NUMERO DE LA HOJA 3019 CUADRANTE

4	1
7	2

61

DATOS A RELLENAR POR EL IGME			
Nº de la hoja 1:50,000	Nº del documento	Recibido	Ref. Control
80193	D242	110974	

DATOS A RELLENAR POR EL CONSULTOR										
NUMERO DE LA ESTACION	Fecha			MEDICION		MUESTRAS		PUNTOS DE INTERES SINGUL.		TIPO DE TERR.
	DIA	MESES	AÑO	Buena	Regular	Petro	Micro	Geol.	Miner.	
1	6	8	74							
2	6	8	74							
3	6	8	74							
4	6	8	74							
5	6	8	74							
6	6	8	74							
7	6	8	74							
8	6	8	74							
9	6	8	74							
10	7	8	74							
11	7	8	74							
12	7	8	74							
13	7	8	74							
14	7	8	74							
15	7	8	74							
16	7	8	74							
17	7	8	74							
18	7	8	74							
19	7	8	74							
20	7	8	74							
21	7	8	74							
22	7	8	74							
23	7	8	74							
24	7	8	74							
25	7	8	74							
26	7	8	74							
27	8	8	74							
28	8	8	74							
29	8	8	74							

271

DATOS A RELLENAR POR EL CONSULTOR										
NUMERO DE LA ESTACION	Fecha			MEDICION		MUESTRAS		PUNTOS DE INTERES SINGUL.		TIPO DE TERR.
	DIA	MESES	AÑO	Buena	Regular	Petro	Micro	Geol.	Miner.	
30	8	8	74							
31	8	8	74							
32	8	8	74							
33	8	8	74							
34	8	8	74							
35	8	8	74							
36	8	8	74							
37	8	8	74							
38	8	8	74							
62	9	8	74							
63	9	8	74							
64	9	8	74							
65	9	8	74							
66	9	8	74							
67	9	8	74							
68	9	8	74							
69	9	8	74							
70	9	8	74							
82	10	8	74							
86	11	8	74							
87	11	8	74							
88	11	8	74							
89	11	8	74							
90	11	8	74							
91	11	8	74							
92	11	8	74							
93	11	8	74							
94	11	8	74							
95	11	8	74							
96	11	8	74							
97	11	8	74							
98	11	8	74							
212	24	8	74							
213	24	8	74							

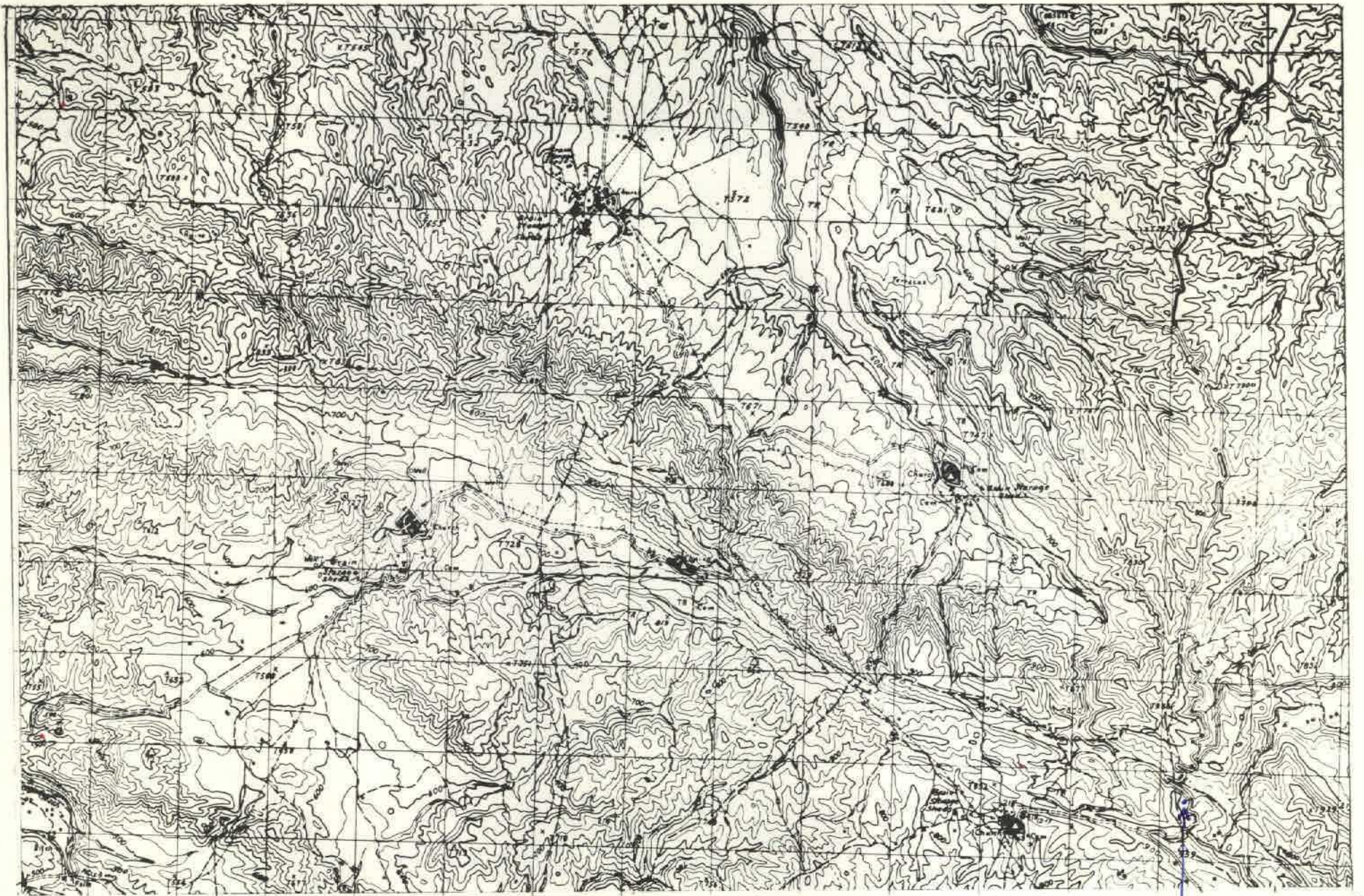
EL CONSULTOR... DEBERIA MARCAR SOBRE EL MAPA, LAS ESTACIONES CON SU NUMERO DE REFERENCIA (EN AZUL) Y LOS CORTES REALIZADOS SOBRE EL TERRENO (EN ROJO).

EQUIPO DE RECEPCION DEL IGME

EL CONSULTOR

10-9-74

[Signature]



214

NUMERO DE LA HOJA 3019 CUADRANTE

4	1
2	2

DATOS A RELLENAR POR EL IGME				DATOS A RELLENAR POR EL IGME			
Nº de la hoja 1:50.000		Nº del documento		Recibido		Ref. Control	
1	2	3	4	5	6	7	8
3	0	1	9	3	0	1	9
A D J G				1 1 0 9 7 4			

DATOS A RELLENAR POR EL CONSULTOR		CON NUMEROS		CON UNOS EN CASO AFIRMATIVO	
NUMERO DE LA ESTACION	Fecha DIA MES AÑO	MEDICION		MUESTRAS	
		Buena	Mala	1	2
21424	8 7 4			1	1

DATOS A RELLENAR POR EL CONSULTOR		CON NUMEROS		CON UNOS EN CASO AFIRMATIVO	
NUMERO DE LA ESTACION	Fecha DIA MES AÑO	MEDICION		MUESTRAS	
		Buena	Mala	1	2

272

EL CONSULTOR— DEBERA MARCAR SOBRE EL MAPA LAS ESTACIONES CON SU NUMERO DE REFERENCIA (EN AZUL) Y LOS CORTES REALIZADOS SOBRE EL TERRENO (EN ROJO). PARA UN CONTROL CORRECTO DE LA MARCHA DEL TRABAJO DE CAMPO EL CONSULTOR DEBERA ENVIAR ENTRE LOS DIAS 1 y 7 y 15 y 22 DE CADA MES ESTAS HOJAS AL INSTITUTO GEOLOGICO Y MINERO DE ESPAÑA, DIVISION DE GEOLOGIA, C/ RISS ROSAS, 23 - MADRID 3.

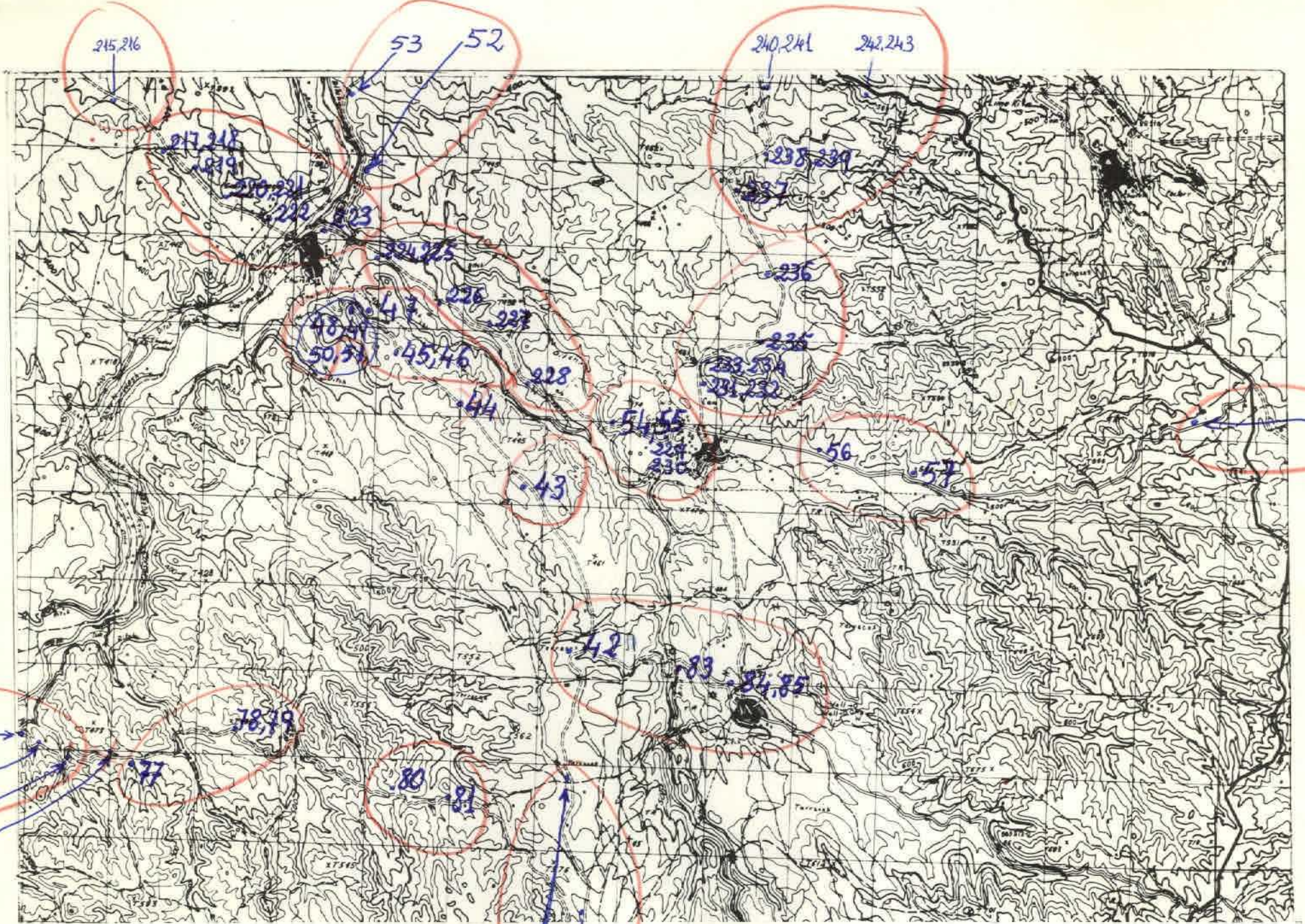
EQUIPO DE RECEPCION DEL IGME

12-9-24

B

EL CONSULTOR

[Handwritten signature]



NUMERO DE LA HOJA 3019 CUADRANTE

4	1
3	2

DATOS A RELLENAR POR EL IGME					DATOS A RELLENAR POR EL IGME													
Nº de la hoja 1:50.000		Nº del documento			Recibido	Ref. Control	Perforado	Verificado										
1	2	3	4	5	6	7	8	9	71	72	73	74	75	76	77	78	79	80
3	0	1	9	4	D	2	9	3	A	D	J	G						

DATOS A RELLENAR POR EL CONSULTOR		Fecha		MUESTRA		PUNTOS DE INTERES		TIPO DE TIERRA	
NUMERO DE LA ESTACION	Fecha	Medición	Muestra	Puntos de Interés	Tabla	Tipos de Tierra			
14	15	16	17	18	19	20	21	22	23
39	8	8	74						
40	8	8	74						
41	8	8	74						
42	8	8	74						
43	8	8	74						
44	8	8	74						
45	8	8	74						
46	8	8	74						
47	9	8	74						
48	9	8	74						
49	9	8	74						
50	9	8	74						
52	9	8	74						
53	9	8	74						
54	9	8	74						
55	9	8	74						
56	9	8	74						
57	9	8	74						
58	9	8	74						
71	10	8	74						
72	10	8	74						
73	10	8	74						
74	10	8	74						
75	10	8	74						
76	10	8	74						
77	10	8	74						
78	10	8	74						
79	10	8	74						

DATOS A RELLENAR POR EL CONSULTOR		Fecha		MUESTRA		PUNTOS DE INTERES		TIPO DE TIERRA	
NUMERO DE LA ESTACION	Fecha	Medición	Muestra	Puntos de Interés	Tabla	Tipos de Tierra			
14	15	16	17	18	19	20	21	22	23
80	10	8	74						
81	10	8	74						
83	10	8	74						
84	10	8	74						
85	10	8	74						
215	26	8	74						
216	26	8	74						
217	26	8	74						
218	26	8	74						
219	26	8	74						
220	26	8	74						
221	26	8	74						
222	26	8	74						
223	26	8	74						
224	26	8	74						
225	26	8	74						
226	26	8	74						
227	26	8	74						
228	26	8	74						
229	26	8	74						
230	26	8	74						
231	26	8	74						
232	26	8	74						
233	26	8	74						
234	26	8	74						
235	27	8	74						
236	27	8	74						
237	27	8	74						
238	27	8	74						
239	27	8	74						
240	27	8	74						
241	27	8	74						
242	27	8	74						
243	27	8	74						

EL CONSULTOR: DEBERA MARCAR SOBRE EL MAPA LAS ESTACIONES CON SU NUMERO DE REFERENCIA EN AZUL Y LOS CORTES REALIZADOS SOBRE EL TERRENO EN ROJO. PARA UN CONTROL CORRECTO DE LA MARCHA DEL TRABAJO DE CAMPO EL CONSULTOR DEBERA ENVIAR ENTRE LOS DIAS 1 y 7 y 15 y 22 DE CADA MES ESTAS HOJAS AL INSTITUTO GEOLOGICO Y MINERO DE ESPAÑA, DIVISION DE GEOLOGIA, C/ RIBAS ROJAS, 23 - MADRID - 3

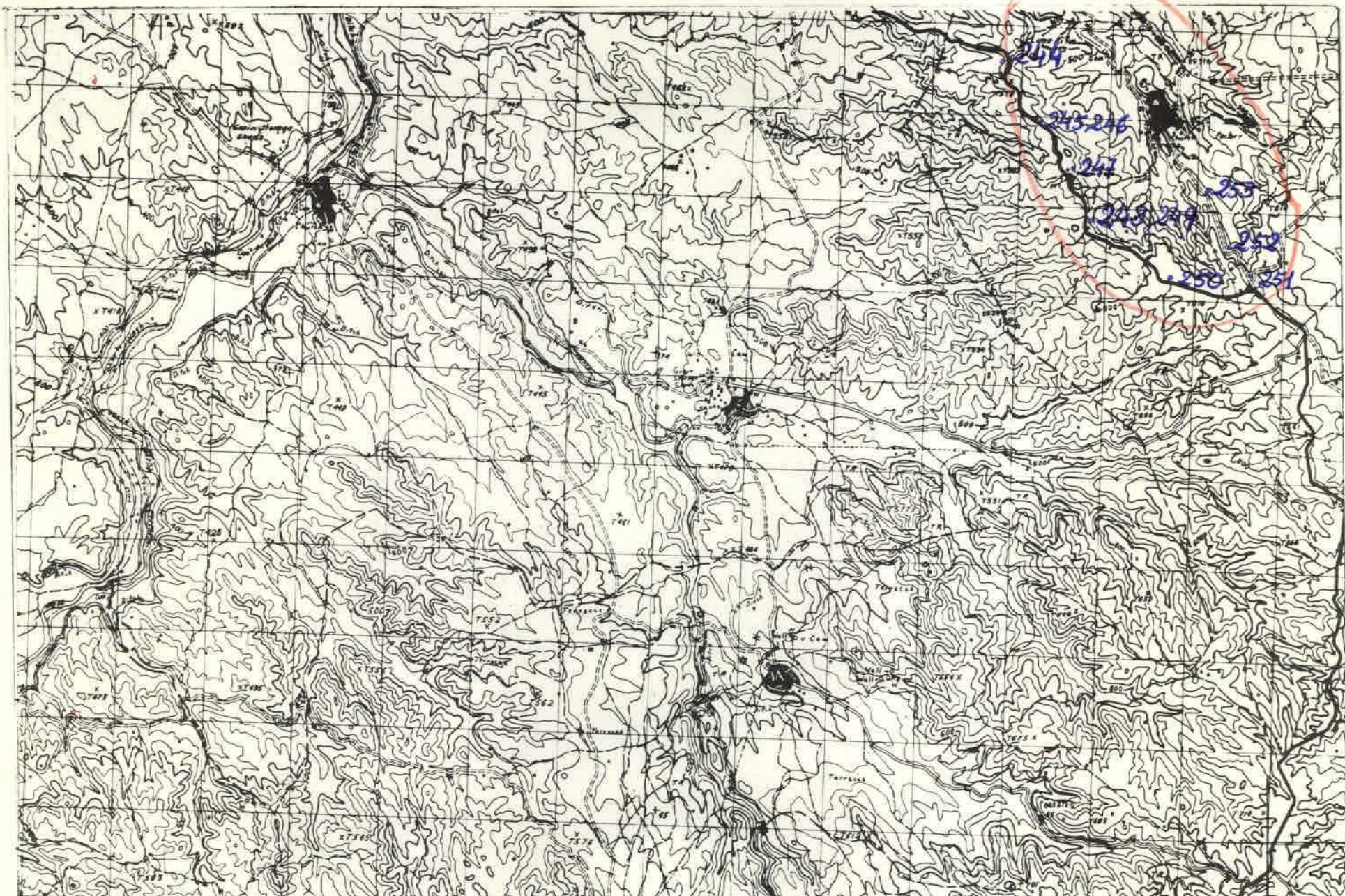
EQUIPO DE RECEPCION DEL IGME. EL CONSULTOR

12.9.74

[Handwritten signature]

13

273



NUMERO DE LA HOJA 3019 CUADRANTE

1	1
3	2

DATOS A RELLENAR POR EL IGME					DATOS A RELLENAR POR EL IGME													
Nº de la hoja I:50.000		Nº del documento			Consultado	Recibido	Ref. Control	Perforado	Verificado									
3	0	1	9	4	D	2	9	4	A	D	J	G						
1	2	3	4	5	6	7	8	9	71	72	73	74	75	76	77	78	79	80

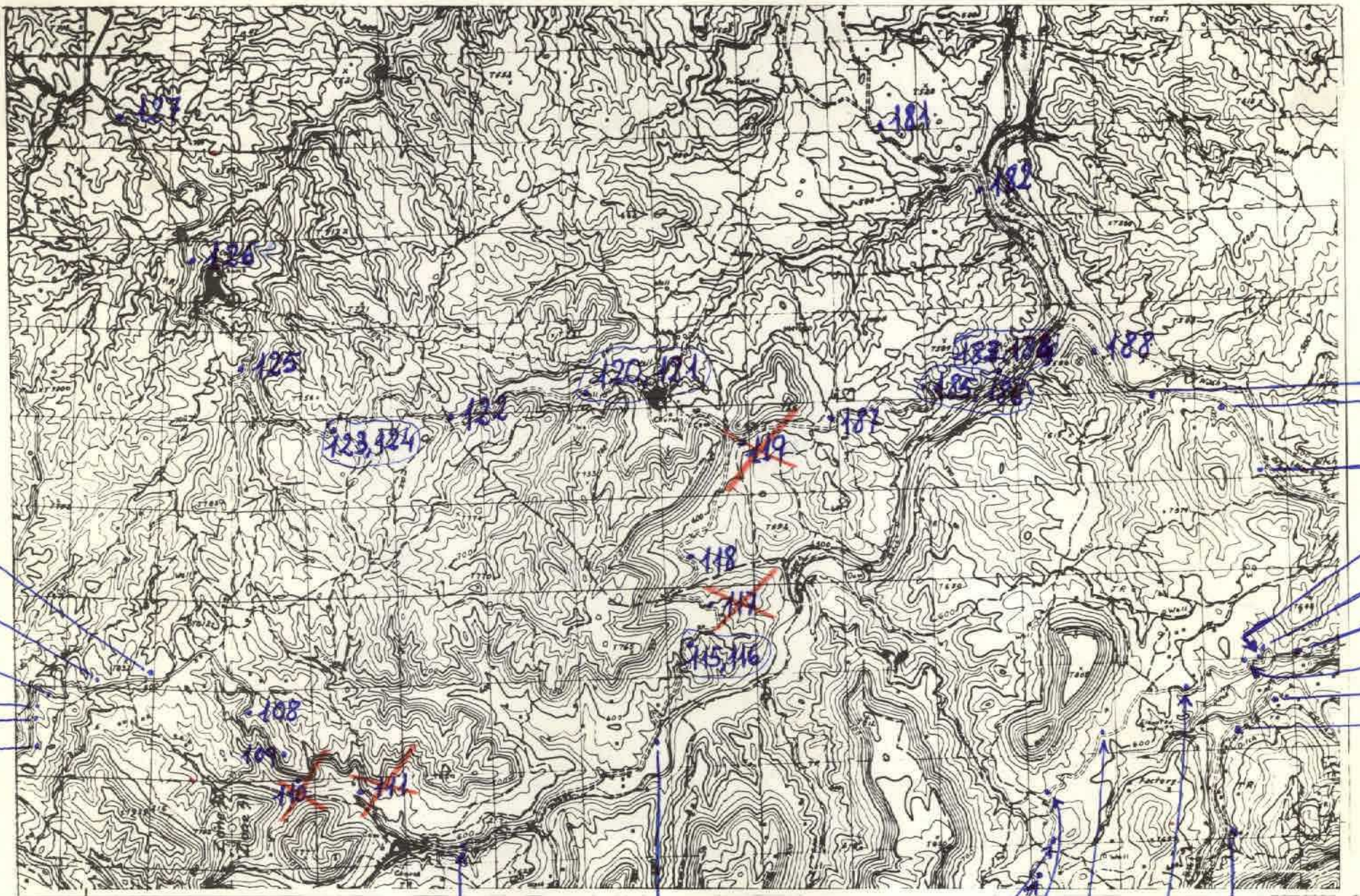
274

DATOS A RELLENAR POR EL CONSULTOR																																								
NUMERO DE LA ESTACION	Fecha			MUESTRAS																																				
	DIA	MES	AÑO	Rumbo	Buzoni	Croquis	Fotograf.	Perfil LM	Marcas	Muestreo	Sondeo	Roca X	Estad.	U. 1	U. 2	U. 3	U. 4	U. 5	U. 6	U. 7	U. 8	U. 9	U. 10	U. 11	U. 12	U. 13	U. 14	U. 15	U. 16	U. 17	U. 18	U. 19	U. 20	U. 21	U. 22	U. 23				
14	15	16	17	18	19	20	21	22	23	24	25	26	27	28	29	30	31	32	33	34	35	36	37	38	39	40	41	42	43	44	45	46	47	48	49	50	51	52		
249	27	8	74																																					
245	27	8	74																																					
246	27	8	74																																					
247	27	8	74																																					
248	27	8	74																																					
249	27	8	74																																					
250	27	8	74																																					
251	27	8	74																																					
252	27	8	74																																					
253	27	8	74																																					
254																																								

DATOS A RELLENAR POR EL CONSULTOR																																									
NUMERO DE LA ESTACION	Fecha			MUESTRAS																																					
	DIA	MES	AÑO	Rumbo	Buzoni	Croquis	Fotograf.	Perfil LM	Marcas	Muestreo	Sondeo	Roca X	Estad.	U. 1	U. 2	U. 3	U. 4	U. 5	U. 6	U. 7	U. 8	U. 9	U. 10	U. 11	U. 12	U. 13	U. 14	U. 15	U. 16	U. 17	U. 18	U. 19	U. 20	U. 21	U. 22						
14	15	16	17	18	19	20	21	22	23	24	25	26	27	28	29	30	31	32	33	34	35	36	37	38	39	40	41	42	43	44	45	46	47	48	49	50	51	52			
249	27	8	74																																						
245	27	8	74																																						
246	27	8	74																																						
247	27	8	74																																						
248	27	8	74																																						
249	27	8	74																																						
250	27	8	74																																						
251	27	8	74																																						
252	27	8	74																																						
253	27	8	74																																						
254																																									

EL CONSULTOR - DEBERA MARCAR SOBRE EL MAPA LAS ESTACIONES CON SU NUMERO DE REFERENCIA (EN AZUL) Y LOS CORTES REALIZADOS SOBRE EL TERRENO (EN ROJO). PARA UN CONTROL CORRECTO DE LA MARCHA DEL TRABAJO DE CAMPO EL CONSULTOR DEBERA ENVIAR ENTRE LOS DIAS 1 a 7 y 15 a 22 DE CADA MES ESTAS HOJAS AL INSTITUTO GEOLOGICO Y MINERO DE ESPAÑA, DIVISION DE GEOLOGIA, C/ RIOS ROCAS 23 - MADRID - 3

EQUIPO DE RECEPCION DEL IGME: 12. 9. 74
EL CONSULTOR: [Signature]



209, 210, 211 ~~NUMERO DE LA HOJA 3019~~ CUADRANTE

4	1
3	2

55

DATOS A RELLENAR POR EL IGME								
Nº de la hoja 1:50.000			Nº del documento			CONJUNTO		
1	2	3	4	5	6	7	8	9
3	0	1	9	2	0	1	9	6
ADJG			RECIBIDO			REF. CONTROL		
71	72	73	74	75	76	77	78	79
1	1	0	9	7	7			

DATOS A RELLENAR POR EL CONSULTOR		CON UNOS EN CASO AFIRMATIVO		MUESTRAS		PUNTOS DE INTERES		TIPO DE TIERRA	
NUMERO DE LA ESTACION	Fecha (DIA, MES, AÑO)	MEDICION		MUESTRAS		PUNTOS DE INTERES		TIPO DE TIERRA	
		Barra	Cruceta	1	2	1	2	1	2
99	11 874								
100	11 874								
101	11 874								
102	11 874								
103	11 874								
104	11 874								
105	11 874								
106	13 874								
107	13 874								
108	13 874								
109	13 874								
110	13 874								
111	13 874								
112	13 874								
113	13 874								
114	13 874								
115	13 874								
116	13 874								
117	13 874								
118	13 874								
119	13 874								
120	13 874								
121	13 874								
122	13 874								
123	13 874								
124	13 874								
125	13 874								
126	13 874								
127	13 874								

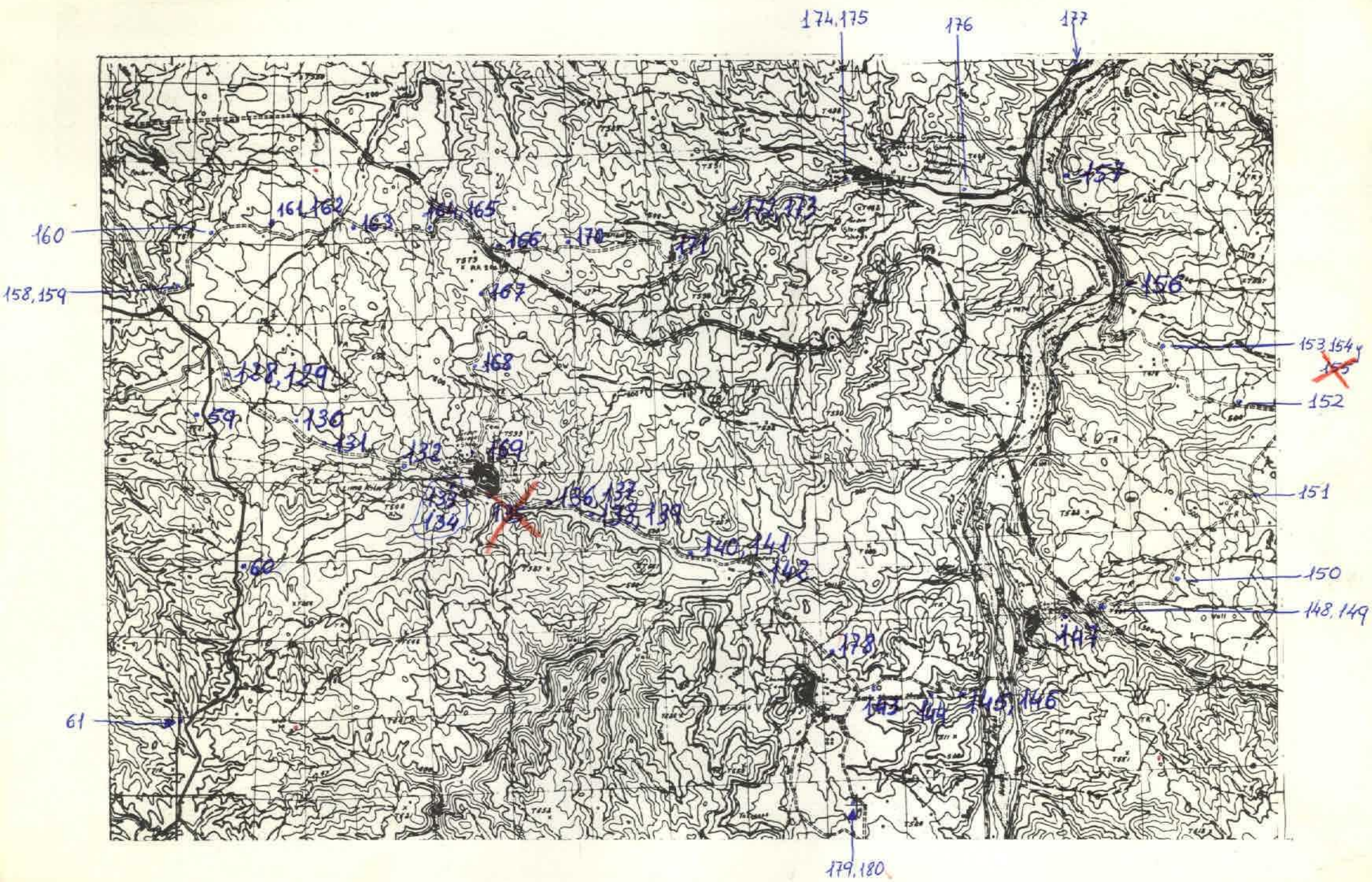
EL CONSULTOR... DEBERA MARCAR SOBRE EL MAPA LAS ESTACIONES CON SU NUMERO DE REFERENCIA (EN AZUL) Y LOS CORTES REALIZADOS SOBRE EL TERRENO (EN ROJO). PARA UN CONTROL CORRECTO DE LA MARCHA DEL TRABAJO DE CAMPO EL CONSULTOR DEBERA ENVIAR ENTRE LOS DIAS 1 = 7 + 15 = 22 DE CADA MES ESTAS HOJAS AL INSTITUTO GEOLOGICO Y MINERO DE ESPAÑA, DIVISION DE GEOLOGIA, C/ RIBAS ROJAS, 23 - MADRID 3.

275

DATOS A RELLENAR POR EL CONSULTOR		CON UNOS EN CASO AFIRMATIVO		MUESTRAS		PUNTOS DE INTERES		TIPO DE TIERRA	
NUMERO DE LA ESTACION	Fecha (DIA, MES, AÑO)	MEDICION		MUESTRAS		PUNTOS DE INTERES		TIPO DE TIERRA	
		Barra	Cruceta	1	2	1	2	1	2
181	23 874								
182	23 874								
183	23 874								
184	23 874								
185	23 874								
186	23 874								
187	23 874								
188	23 874								
189	23 874								
190	23 874								
191	23 874								
192	23 874								
193	23 874								
194	23 874								
195	23 874								
196	23 874								
197	23 874								
198	23 874								
199	24 874								
200	24 874								
201	24 874								
202	24 874								
203	24 874								
204	24 874								
205	24 874								
206	24 874								
207	24 874								
208	24 874								
209	24 874								
210	24 874								
211	24 874								

EQUIPO DE RECEPCION DEL IGME
12-9-74
B

EL CONSULTOR
[Signature]



NUMERO DE LA HOJA 3019 CUADRANTE

4	1
3	2

54

276

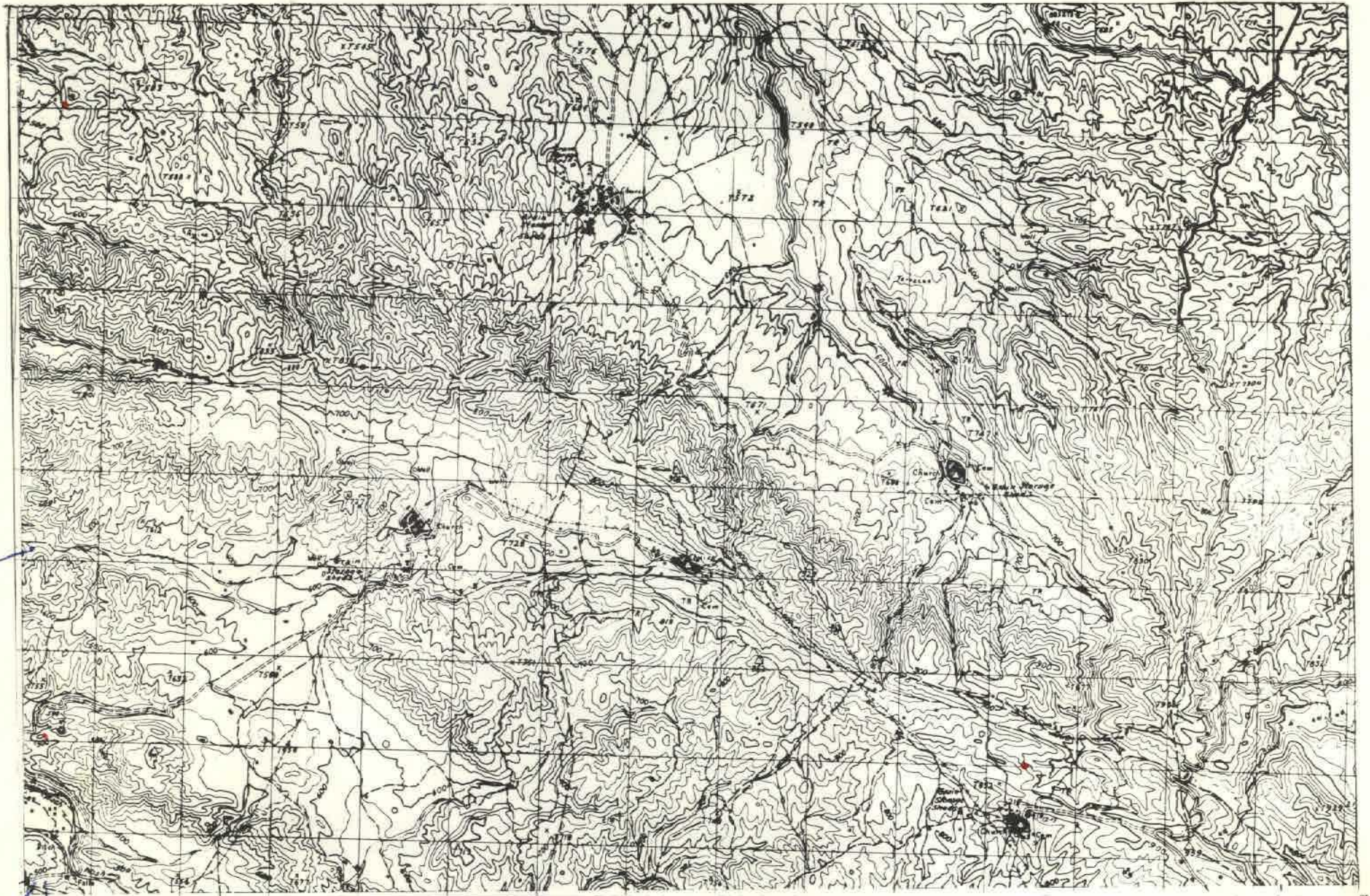
DATOS A RELLENAR POR EL IGME			
Nº de la hoja 150.000	Nº del documento	Recibido	Ref. Control
30191D146	ADJG	110974	

DATOS A RELLENAR POR EL CONSULTOR			CON UNOS EN CASO AFIRMATIVO	
NUMERO DE LA ESTACION	Fecha		MUESTRAS	
	DIA	MES AÑO	CON UNOS EN CASO AFIRMATIVO	TIPO DE TIERRA
59	9	874		
60	9	874		
61	9	874		
128	21	874		
129	21	874		
130	21	874		
131	21	874		
132	21	874		
133	21	874		
134	21	874		
135	21	874		
136	21	874		
137	21	874		
138	21	874		
139	21	874		
140	21	874		
141	21	874		
142	21	874		
143	21	874		
144	21	874		
145	21	874		
146	21	874		
147	21	874		
148	21	874		
149	21	874		
150	21	874		
151	21	874		
152	21	874		
153	21	874		

DATOS A RELLENAR POR EL CONSULTOR			CON UNOS EN CASO AFIRMATIVO	
NUMERO DE LA ESTACION	Fecha		MUESTRAS	
	DIA	MES AÑO	CON UNOS EN CASO AFIRMATIVO	TIPO DE TIERRA
154	21	874		
155	21	874		
156	21	874		
157	21	874		
158	22	874		
159	22	874		
160	22	874		
161	22	874		
162	22	874		
163	22	874		
164	22	874		
165	22	874		
166	22	874		
167	22	874		
168	22	874		
169	22	874		
170	22	874		
171	22	874		
172	22	874		
173	22	874		
174	22	874		
175	22	874		
176	22	874		
177	22	874		
178	22	874		
179	22	874		
180	22	874		

EL CONSULTOR.- DEBERA MARCAR SOBRE EL MAPA LAS ESTACIONES CON SU NUMERO DE REFERENCIA (EN AZUL) Y LOS CORTES REALIZADOS SOBRE EL TERRENO (EN ROJO). PARA UN CONTROL CORRECTO DE LA MARCHA DEL TRABAJO DE CAMPO EL CONSULTOR DEBERA ENVIAR ENTRE LOS DIAS 1º Y 15 DE CADA MES ESTAS HOJAS AL INSTITUTO GEOLOGICO Y MINERO DE ESPAÑA, DIVISION DE GEOLOGIA, C/ MIBOS ROSAS 22 - MADRID - 5

EQUIPO DE RECEPCION DEL IGME
 12-9-74
 E. CONSULTOR
[Signature]



268

269 270

NUMERO DE LA HOJA 3019 CUADRANTE

4	1
3	2

DATOS A RELLENAR POR EL IGME								
Nº de la hoja I:50.000			Nº del documento			Escala		
1	2	3	4	5	6	7	8	9
8	0	1	9	3	D	R	4	5
CONSULTANTE			ESPECIALIDAD			Escala		
A. D. J. G.								

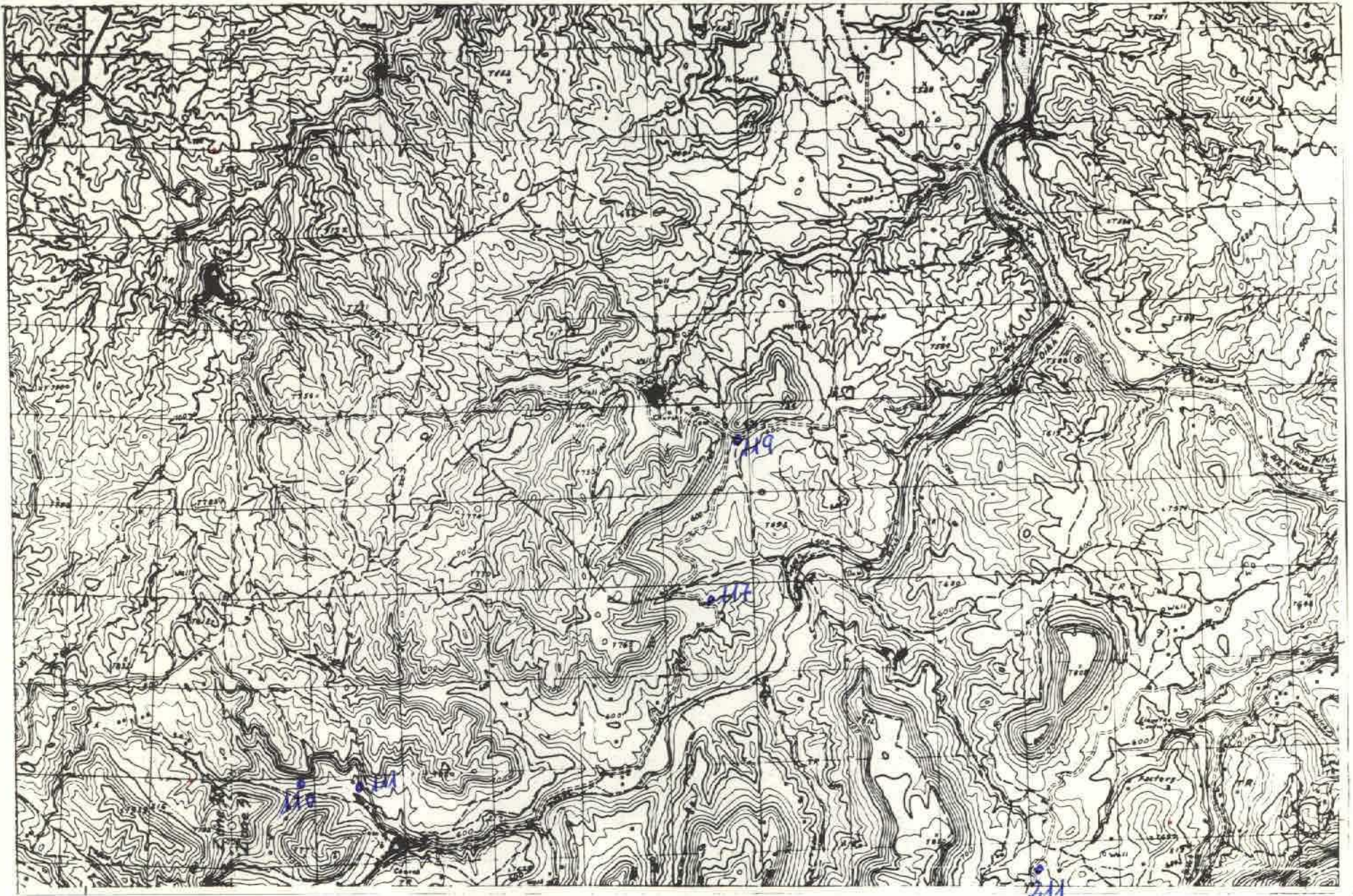
DATOS A RELLENAR POR EL CONSULTOR		DATOS A RELLENAR POR EL CONSULTOR																										
NUMERO DE LA ESTACION	Fecha	MUESTRAS										PUNTO DE INTERES																
		1	2	3	4	5	6	7	8	9	10	11	12	13	14	15	16	17	18	19	20							
268	20 11 74																											
269	20 11 74																											
270	20 11 74																											

DATOS A RELLENAR POR EL CONSULTOR		DATOS A RELLENAR POR EL CONSULTOR																									
NUMERO DE LA ESTACION	Fecha	MUESTRAS										PUNTO DE INTERES															
		1	2	3	4	5	6	7	8	9	10	11	12	13	14	15	16	17	18	19	20						

419

EL CONSULTOR.— DEBERA MARCAR SOBRE EL MAPA LAS ESTACIONES CON SU NUMERO DE REFERENCIA (EN AZUL) Y LOS CORTES REALIZADOS SOBRE EL TERRENO (EN ROJO). PARA UN CONTROL CORRECTO DE LA MARCHA DEL TRABAJO DE CAMPO EL CONSULTOR DEBERA ENVIAR ENTRE LOS DIAS 1-15 Y 15-22 DE CADA MES ESTAS HOJAS AL INSTITUTO GEOLOGICO Y MINERO DE ESPAÑA, DIVISION DE GEOLOGIA, C/ LOS ROSAS, 23 — MADRID — 3.

EQUIPO DE RECOLECCION DEL IGME *Orceuba José Barón* EL CONSULTOR *José Gabell*



NUMERO DE LA HOJA 3019 CUADRANTE

4	1
3	1

DATOS A RELLENAR POR EL IGME				DATOS A RELLENAR POR EL IGME			
Nº de la hoja 1:50.000		Nº del documento		Recibido	Ref. Control	Perforado	Verificado
1	2	3	4	5	6	7	8
3	0	1	9	2	1	1	5
ADJG							

DATOS A RELLENAR POR EL CONSULTOR		DATOS A RELLENAR POR EL CONSULTOR	
CON NUMEROS		CON UNOS EN CASO AFIRMATIVO	
NUMERO DE LA ESTACION	Fecha	MEDICION	MUESTRAS
DIA	MES	AÑO	PUNTOS DE INTERES SINGULAR
110			
111			
117			
119			
211			

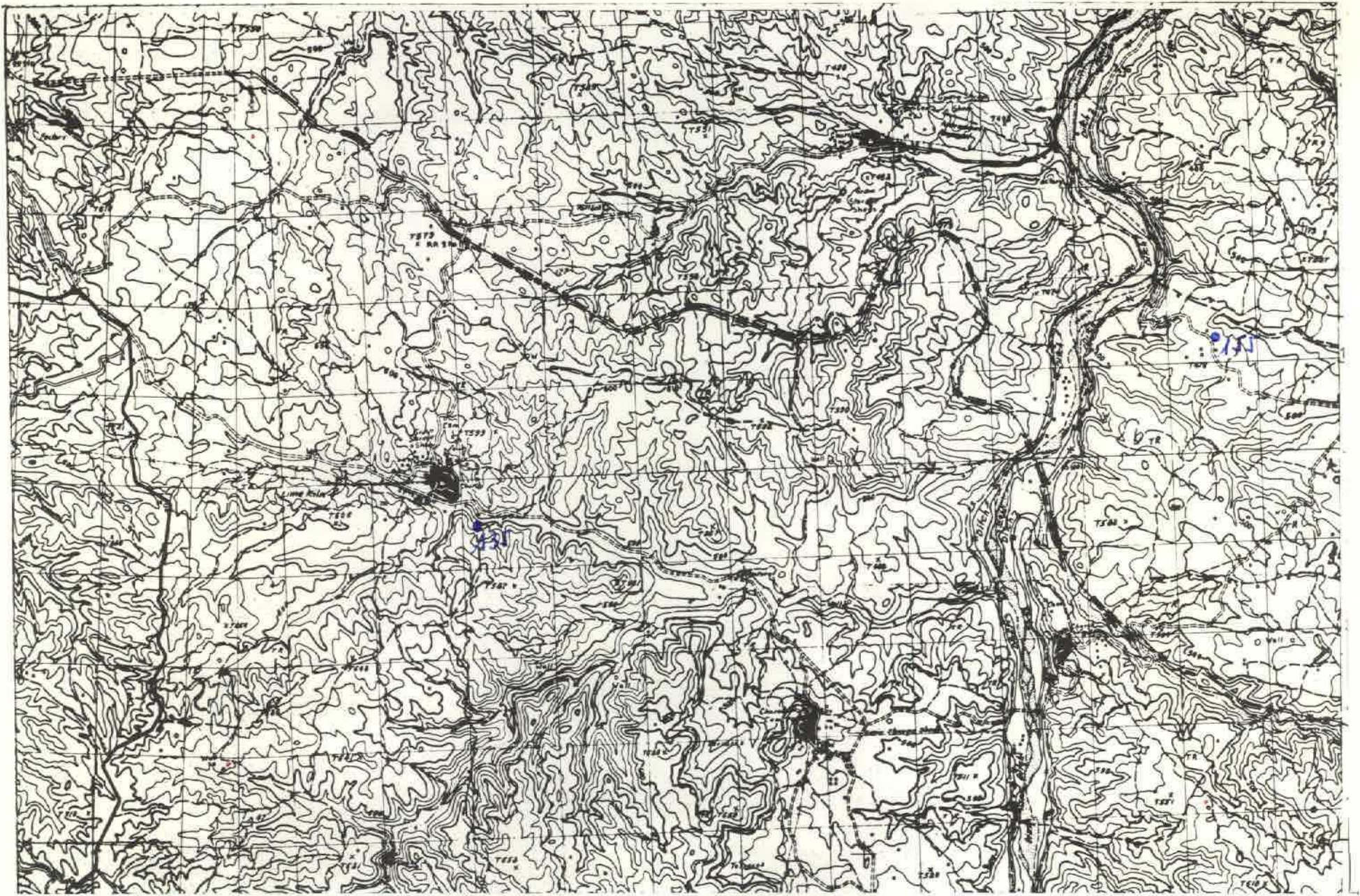
DATOS A RELLENAR POR EL CONSULTOR		DATOS A RELLENAR POR EL CONSULTOR	
CON NUMEROS		CON UNOS EN CASO AFIRMATIVO	
NUMERO DE LA ESTACION	Fecha	MEDICION	MUESTRAS
DIA	MES	AÑO	PUNTOS DE INTERES SINGULAR
14			
15			
16			
17			
18			
19			
20			
21			
22			
23			
24			
25			
26			
27			
28			
29			
30			
31			
32			
33			
34			
35			
36			
37			
38			
39			
40			
41			
42			
43			
44			
45			
46			
47			
48			
49			
50			

EL CONSULTOR DEBERA MARCAR SOBRE EL MAPA LAS ESTACIONES CON SU NUMERO DE REFERENCIA (EN AZUL) Y LOS CORTES REALIZADOS SOBRE EL TERRENO (EN ROJO). PARA UN CONTROL CORRECTO DE LA MARCHA DEL TRABAJO DE CAMPO EL CONSULTOR DEBERA ENVIAR ENTRE LOS DIAS 1 a 7 y 15 a 22 DE CADA MES ESTAS HOJAS AL INSTITUTO GEOLOGICO Y MINERO DE ESPAÑA, DIVISION DE GEOLOGIA, C/ RIOS ROSAS, 23 - MADRID - 3.

EQUIPO DE REDEFINICION DEL IGME

EL CONSULTOR

419-E



NUMERO DE LA HOJA 3019 CUADRANTE

4
3
2

2

419-6

DATOS A RELLENAR POR EL IGME			
Nº de la hoja 1:50.000		Nº del documento	
1	2	3	4
5	6	7	8
9	10	11	12
13	14	15	16
17	18	19	20
21	22	23	24
25	26	27	28
29	30	31	32
33	34	35	36
37	38	39	40
41	42	43	44
45	46	47	48
49	50	51	52
53	54	55	56
57	58	59	60
61	62	63	64
65	66	67	68
69	70	71	72
73	74	75	76
77	78	79	80
81	82	83	84
85	86	87	88
89	90	91	92
93	94	95	96
97	98	99	00

DATOS A RELLENAR POR EL CONSULTOR		
CONBUJ	ESPEDA	QUE NEA
10	11	12
13	14	15
16	17	18
19	20	21
22	23	24
25	26	27
28	29	30
31	32	33
34	35	36
37	38	39
40	41	42
43	44	45
46	47	48
49	50	51
52	53	54
55	56	57
58	59	60

DATOS A RELLENAR POR EL IGME			
Recibido	Ref. Control	Perforado	Verificado
71	72	73	74
75	76	77	78
79	80		

DATOS A RELLENAR POR EL CONSULTOR		
CON NUMEROS		
NUMERO DE LA ESTACION	Fecha	MEDICION
DIA	MES	AÑO
135		/
155		/

DATOS A RELLENAR POR EL CONSULTOR		
CON NUMEROS		
NUMERO DE LA ESTACION	Fecha	MEDICION
DIA	MES	AÑO

EL CONSULTOR... DEBERIA MARCAR SOBRE EL MAPA LAS ESTACIONES CON SU NUMERO DE REFERENCIA (EN AZUL) Y LOS CORTES REALIZADOS SOBRE EL TERRENO (EN ROJO) PARA UN CONTROL CORRECTO DE LA MARCHA DEL TRABAJO DE CAMPO EL CONSULTOR DEBERA ENVIAR ENTRE LOS DIAS 1 Y 7 Y 15 Y 22 DE CADA MES ESTAS HOJAS AL INSTITUTO GEOLOGICO Y MINERO DE ESPAÑA, DIVISION DE GEOLOGIA, C/ ROSAS ROSAS 23 - MADRID - 2

EQUIPE DE RECEPCION DEL IGME

EL CONSULTOR

