

MAPA DE SITUACION DE MUESTRAS Y FOTOS

29-19 AD JG Nº; AD PM Nº

- PUNTO TOMA DE MUESTRA
- ◀ FOTOGRAFIA PANORAMICA Y ANGULO ABARCADO
- FOTOGRAFIA PUNTUAL

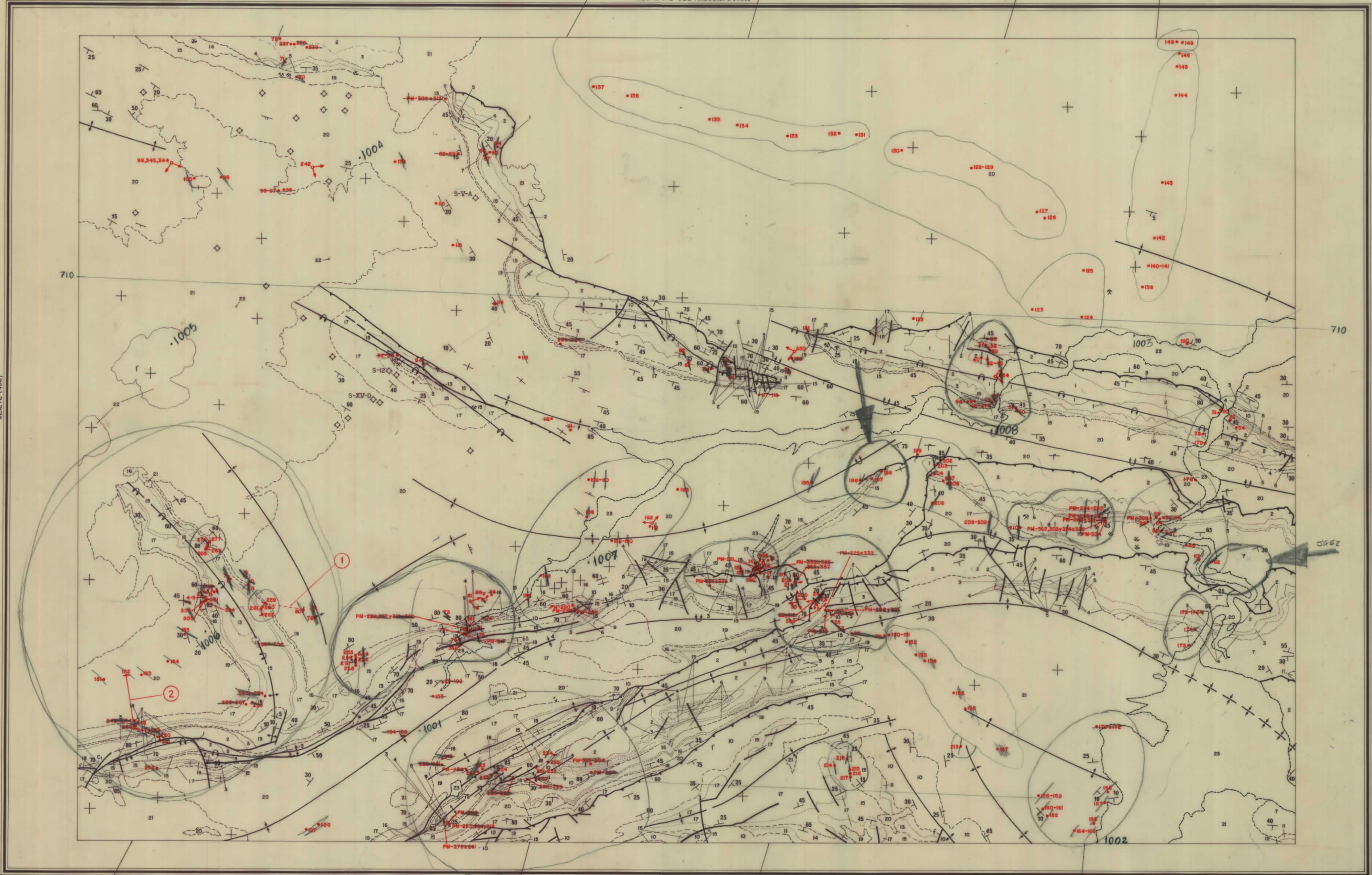


INSTITUTO GEOLOGICO Y MINERO DE ESPAÑA

CALANDA

494
29-19

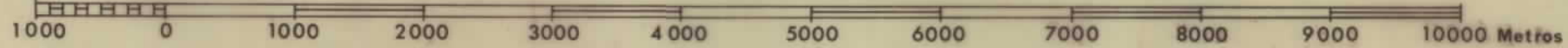
ALBALATE DEL ARZOBISPO (468)



CASTELLERAS (495)

AGUAVIVA (519)

Escala de 1/50.000



Las altitudes se refieren al nivel medio del Mediterraneo en Alicante-Cuadrícula de la proyección Lambert - Equidistancia de las curvas de nivel, 20 mts

NORMAS, DIRECCION Y SUPERVISION DEL IGME

- ENADIMSA
- Ph. Marin
- B. Pallard
- B. Duval
- A. de Miroshedji