



29-19-AD-JG-192

Panorámica del flanco Sur del Anticlinal del Saso. En pri  
mer término el Terciario.



29-19-AD-JG-200

Detalle del Terciario (paleocanal).



29-19-AD-JG-200

Detalle del Terciario.





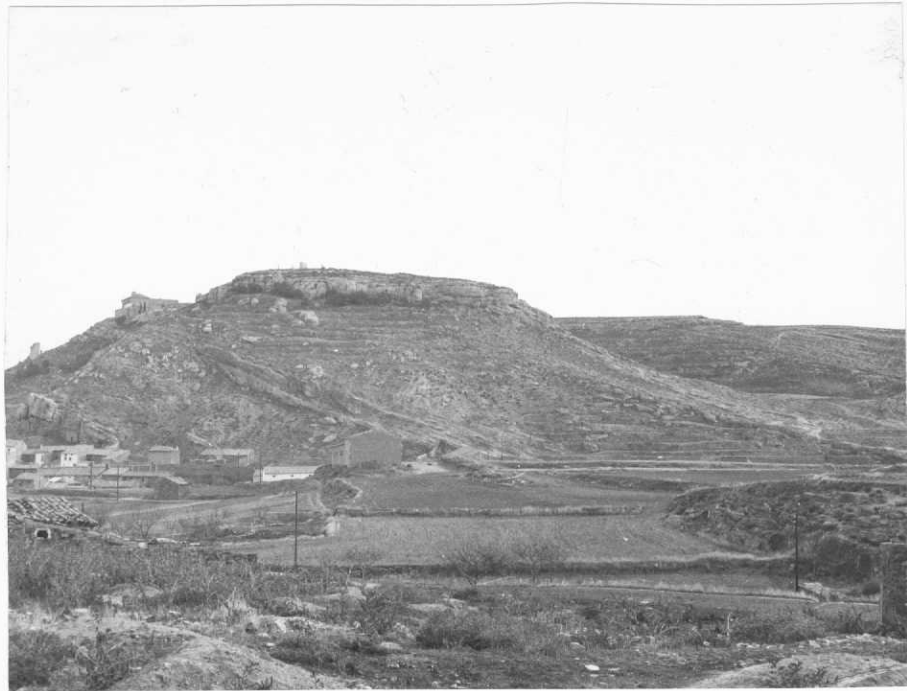
29-19-AD-JG-212

Flanco Norte del sinclinal del Alto del Caballo con Utrillas y Cenomaniense.



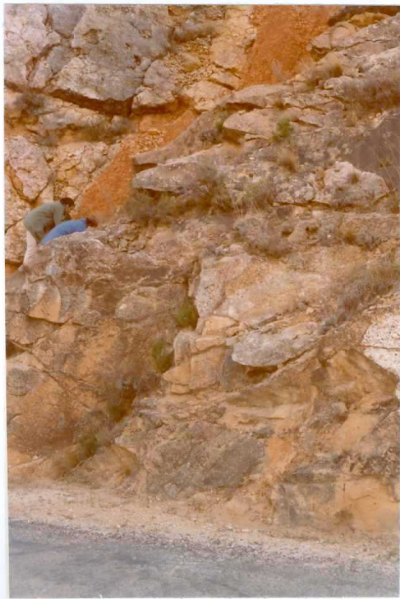
29-19-AD-JG-22

Cabalgamiento del Lías sobre el terciario.



29-19-AD-JG-242

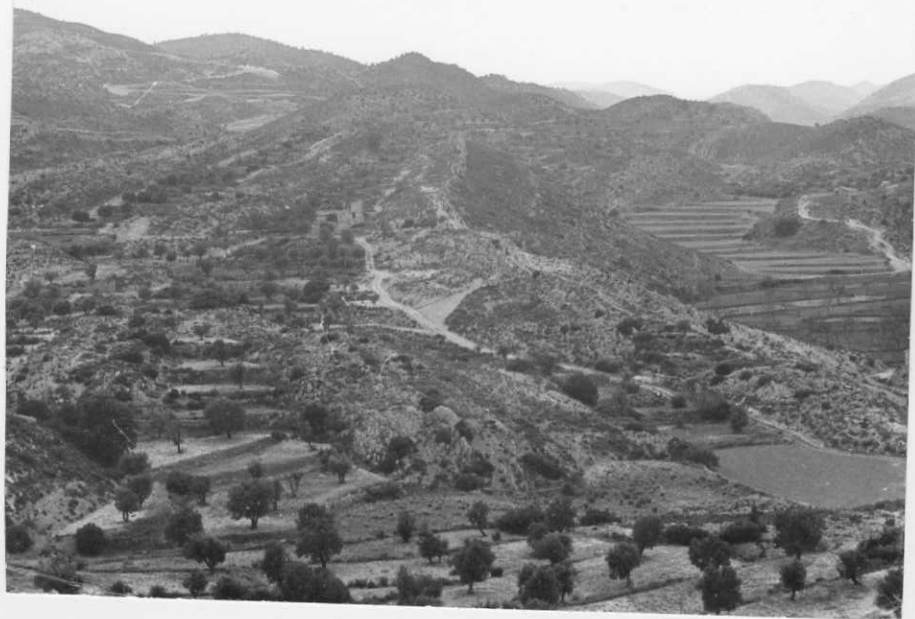
Discordancia entre Oligoceno y Mioceno.



29-19-AD-JG-30

Terciario sobre Cenoma -  
niense con la capa de Vi  
daliella (Bulimus) gerun  
densis (aspecto general-  
de la anterior, 356).





29-19-AD-JG-33

Sinclinal de Terciario antiguo.





29-19-AD-JG-340

Contacto Utrillas-Cenomaniense.



29-19-AD-JG-340

Contacto Utrillas-Cenomaniense.



29-19-AD-JG-341

Contacto del Kimmeridgiense con el Aptiense al fondo Cenomaniense.



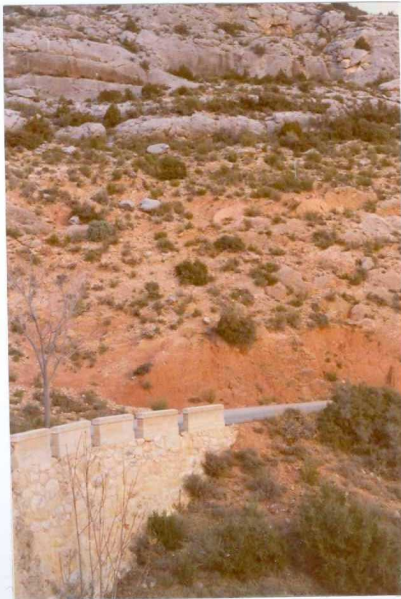
29-19-AD-JG-343

Discordancia entre Oligoceno y Mioceno.



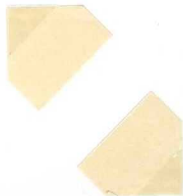
29-19-AD-JG-344

Discordancia en Oligoceno y Mioceno.



29-19-AD-JG-346

Contacto Terciario -  
(en 1<sup>er</sup> plano) y Cenoma  
maniense (al fondo, -  
parte superior).





29-19-AD-JG-350

Anticlinal del Saso, flanco Norte. Lías inferior cabalgando al Paleoceno.



29-19-AD-JG-352

Paleocanal y estratificación cruzada (detalle -  
del Terciario).





29-19-AD-JC-354

Flanco Norte del Anticlinal de Foz-Calanda. Al fondo dolomías tableadas del Lías inferior.



29-19-AD-JG-355

Lías medio superior, encima (vaguada) Utrillas y sobre --  
ella la alternancia de calizas y margas (al fondo y a la-  
izquierda) del Cenomaniense.



29-19-AD-JG-356

Detalle de las capas con  
Vidaliella (Bulimus) ge-  
rundensis que se apoyan-  
sobre un Cenomaniense -  
Karstificado.



29-19-AD-JG-357

Cabalgamiento hacia el Sur del Lías inferior sobre Terciario, el cual dibuja un sinclinal tumbado.



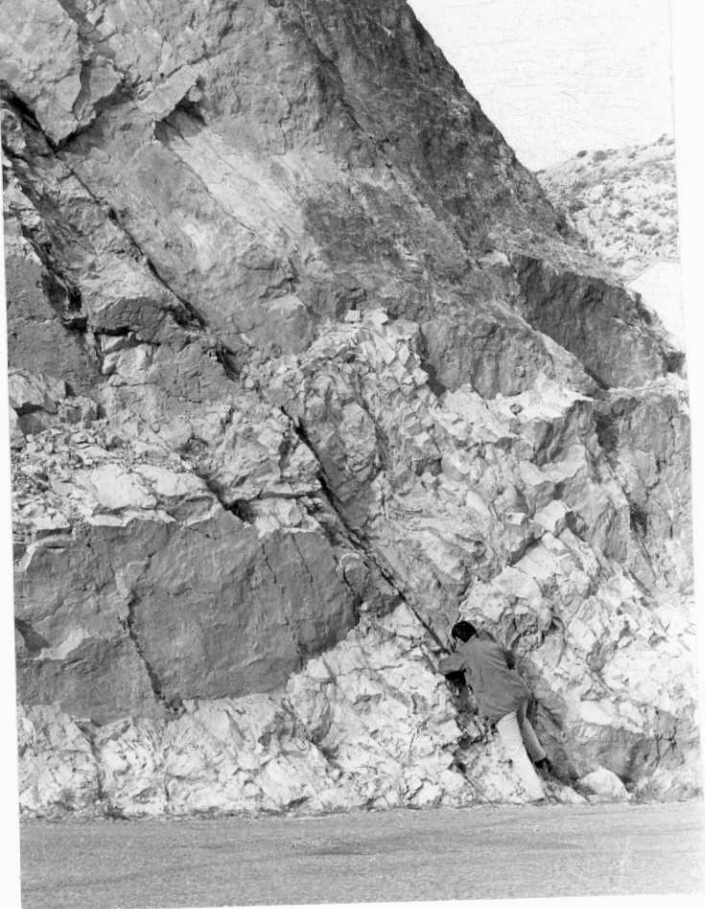
29-19-AD-JG-358

Dolomías y carniolas del Lías inferior.



29-19-AD-JG-81

Terciario cerca de Alcorisa.



29-19-AD-JG-91

Contacto Bajociense  
-Oxfordiense por me  
dio de un hard-ground  
con ammonites del -  
Bajociense.



29-19-AD-JG-99

Discordancia entre Oligoceno y Mioceno.