

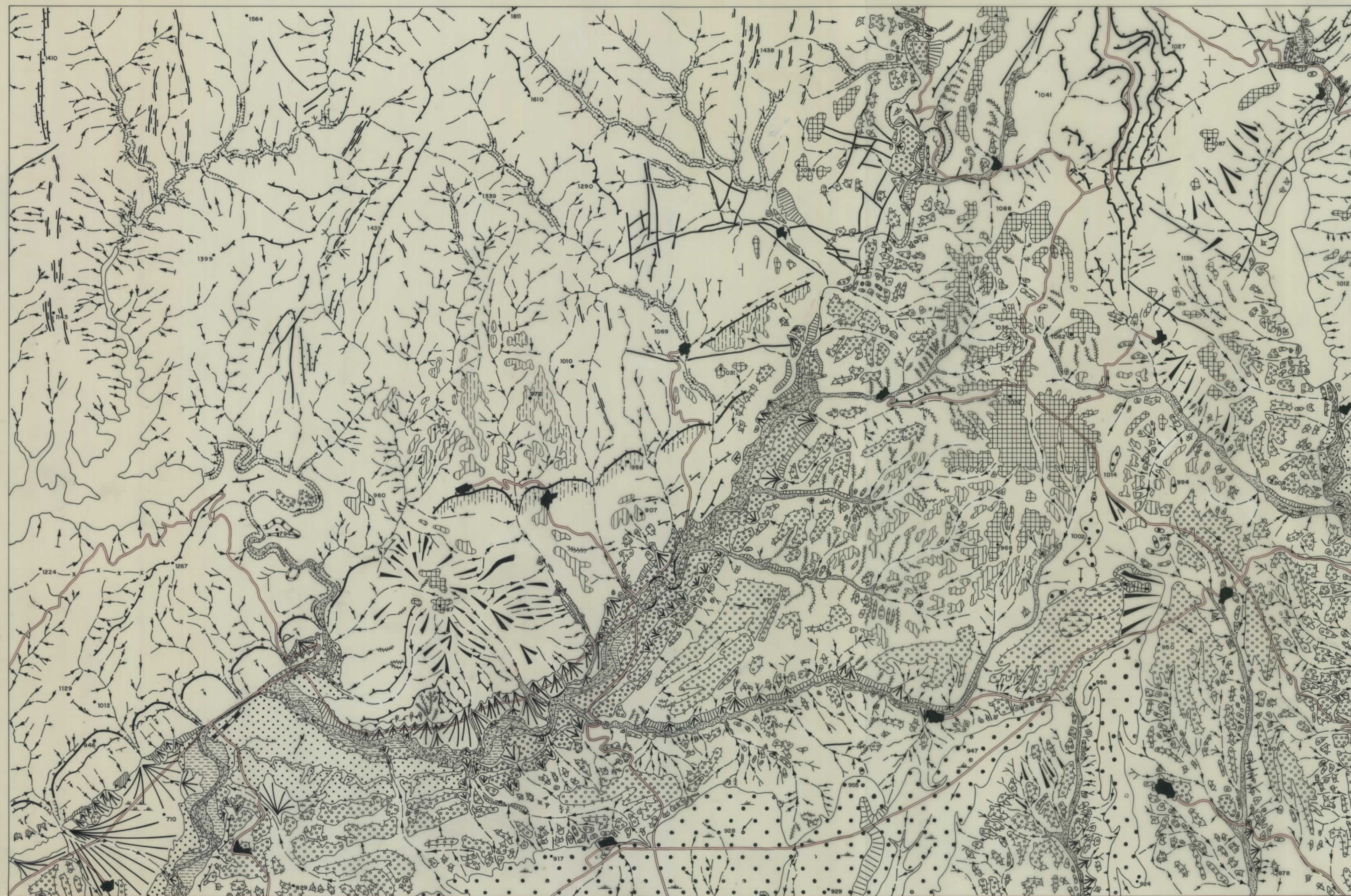
FALTA FLECHA

Palpón estrati. Picañonán - Corregido 21-7-87
284

VALDEPEÑAS DE LA SIERRA

485
20-19

MAPA GEOMORFOLOGICO



LEYENDA

TOPOGRAFIA E HIDROGRAFIA

- Altitud en metros
- Canales con flujo permanente o semipermanente, temporal o esporádico
- Divisoria de aguas

FORMAS FLUVIALES

- Fondos de valle o vaguada
- Llanuras aluviales
- Conos aluviales
- Terrazas
- Terrazas de La Campiña
- Piedemonte. Niveles de raña
- Meandros y cauces abandonados
- Garganta, cañon

FORMAS POLIGENICAS

- Superficies, rellanos
- Glacis coluviales, de cobertura, desnudos
- Altas superficies divisorias
- Rampa
- Desluzamiento

FORMAS ESTRUCTURALES Y TECTONICA

- Monoclin (Cuesta)
- Rellano en caliza
- Resalte en caliza
- Resalte en cuarcita
- Resalte en pizarra
- Resalte en yesos
- Estratificación horizontal o subhorizontal
- Estratificación inclinada
- Falla

FORMAS ANTROPICAS

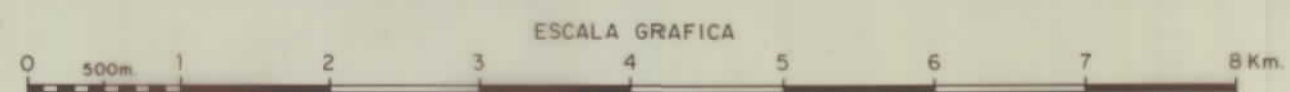
- Núcleo urbano
- Carretera
- Cantera

MORFODINAMICA

- Lecho y talud de canales con flujo permanente o semipermanente. Barras de gravas
- Barrancos, arroyos, con o sin cauces definidos
- Cárcavas
- Socavamiento lateral
- Lagunas temporales, Navas
- Zona endorreica o semiendorreica
- Pantano
- Caída de bloques (escarpes yesíferos y cuesta Torrelaguna)

FORMAS Y SIGNOS GEOMORFOLOGICOS DIVERSOS

- Cresta
- Depósito de pie de talud: conos y coluviales
- Caverna
- Taludes o escarpes de los valles disimétricos, de los rellanos estructurales, entre los niveles de raña y de las terrazas
- Pendiente < 5°
- Pendiente 5°-40°



AUTORES: A. Pérez González
J. Gallardo Díaz
J. M. Portero García

M. Gallardo Portero

