

PEÑARANDA DE BRACAMONTE

479
14-19



0 100m 1 2 3 4 5 6 7 8 Km. ESCALA GRAFICA

AUTOR: A. PEREZ GONZALEZ (IGME)

LEYENDA DEL MAPA DE FORMACIONES SUPERFICIALES

Génesis Símbolos texturales	FLUVIAL				EOLICA	LACUSTRE	POLIGENICA		DESCRIPCION TEXTURAL
	Fondos de vaguada	Lechos de canales Per- manentes o semi-perma- nentes	Llanuras aluviales	Conos alu- viales, de pósitos la- deras	Terrazas	Manto de arena	Areas endo- rréicas	Glacis	
[Symbol]							L1h		Limo-arcillas con escasa arena en ta- maños muy finos a finos; eflorescen- cias salinas.
[Symbol]				F1h					Arenas finas-muy finas con fracción de limo + arcilla entre el 15 y el 33 %.
[Symbol]						E1h			Arenas finas con escasa fracción li- mo-arcillosa.
[Symbol]							MP2m	MP2m; MP3i	Arenas cuarzo-fticas medias a muy gruesas, con gravas y cantos de cuarzo y cuarcita; fracción de li- mo + arcilla por lo general > 20 %.
[Symbol]			F1h						Limo + arcilla con arenas cuarzo- fticas, y gravas y cantos de cuar- cita, cuarzo, esquistos y granitoi- des con matriz arenosa.
[Symbol]	F1h			F1h			MP2m; MP1s	MP3i MP2m	Gravas y cantos de cuarzo y cuarci- ta, con arenas cuarzo-fticas y li- mo + arcilla generalmente < 20 %.
[Symbol]								MP3i	Gravas y cantos de cuarzo, cuarci- ta, esquistos y granitoides, con matriz arenosa cuarzo-ftica.
[Symbol]						F2s; F3m			Gravas y cantos de cuarzo y cuarci- ta, con matriz arenosa cuarzo-ftica de grano grueso a muy grueso.
[Symbol]				F1h; F2s	F2s; F3m; F4i				Gravas, cantos y bloques de cuarci- ta y cuarzo, con esquistos y gran- itoides en las terrazas del río for- mes, y matriz arenosa cuarzo-ftica.

SUSTRATO

- M1 - Pizarras, calcoesquistos, conglomerados, cuarcitas. Serie litológica formada por rocas bastante resistentes o masivas.
- S1 - Arenas arcóscas limo-arcillosas y arcillosas con gravas y cantos ígneos y metamórficos. Complejos litológicos formados por lo general por rocas poco resistentes.
- S2 - Areniscas de grano fino o microconglomeráticas con cemento ferruginoso o silíceo. Complejos litológicos formados por rocas poco resistentes o bastante resistentes.
- S3 - Arenas arcóscas limo-arcillosas y limo-arcillas arenosas. Complejos litológicos formados por rocas friables o poco resistentes.

ESPESOR EN METROS

- 1,8 - Espesor visto
- 2 - Espesor total sobre sustrato conocido

OBRAS HUMANAS

- Núcleo urbano
- Carretera
- Ferrocarril
- Azud

YACIMIENTOS

- Prehistórico (Achelense)

EXPLOTACIONES

- Activas
- Inactivas
- Dg Gravas

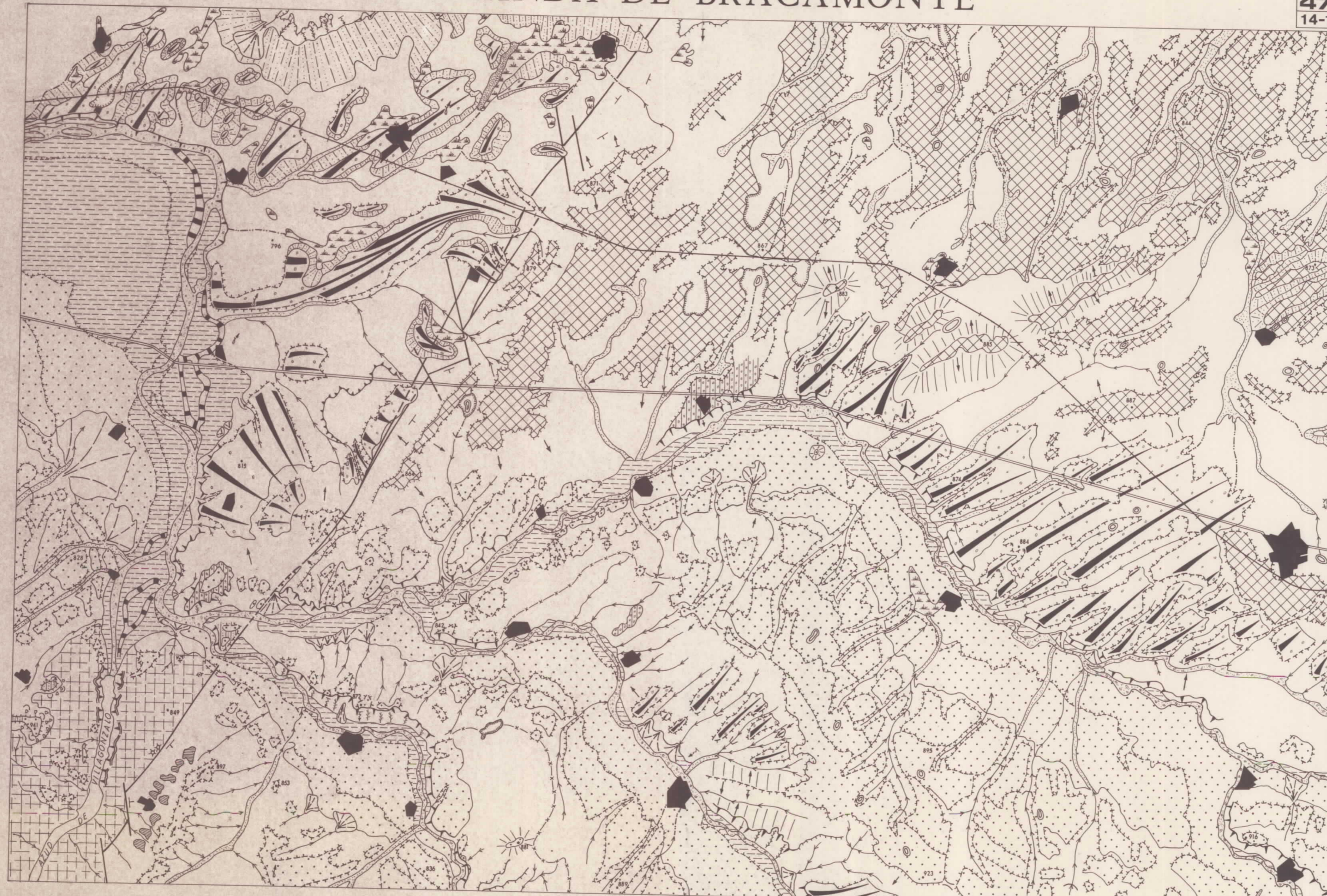
CUADRO DE PROPIEDADES SELECTAS

Unidades cartogr.	Espesor intervalo en metros	Textura	Medio sedimentar.	Consolidad.	Posición fisionom. / topografía.	Drenaje y erodabilidad	Riesgos	Cronología	Usos	Observaciones
L1h	1 - 2	Limo-arcillo arenosa con sales	Lacustre (Playas)	No coherente	Planicies, fondos de vaguada/plana	Muy escasamente drenado o escasamente drenado/ligero	Encharcamientos	Actual - Sub actual	Praderas	Ambiente regresivo, existen evidencias de erosión eólica y deposicional. Hidromorfismo.
F1h	1,5-6	Arenas finas con limo + arcilla	Fluvial (lavado y arcilla concentrada)	No coherente	Pendiente/colinado	Moderadamente bien drenado - bien drenado/hídrica ligera	—	Pleistoceno superior Holoceno.	—	Erosión hídrica en surcos y laminar.
E1h	1 - 2	Arenas finas	Eólico	No coherente	Planicie/plana	Algo excesivamente drenado/eólica ligera	—	Actual	—	Cordón arenoso que bordea una playa salina.
MP2m; MP2m; MP3i	1-1,5	Arenas con gravas y cantos y limo + arcilla > 20 %	Fluvial preferentemente	No coherente	Planicie/plana elevada	Bien drenados/hídrica y eólica ligera.	—	Pleistoceno medio e inferior	Cereal	Posible capa de permeabilidad lenta en el sustrato. Erosión hídrica laminar.
F1h	1 a 4	Limo + arcilla con arenas, gravas y cantos	Fluvial	No coherente	Fondo de valle/plana	Moderadamente bien drenado/hídrico y eólica ligera	Inundaciones	Pleistoceno superior a Holoceno.	Regadío	Depósitos conectados hidráulicamente con los canales actuales.
F1h; F1h; MP2m; MP1s; MP3i y MP2m	1 a 4	Gravas y cantos con arenas y limo + arcilla < 20 %	Fluvial preferentemente	No coherente ó friable	Fondo de valle, planicie elevada, pendiente/plana	Moderadamente bien drenados-bien drenado/hídrica ligera ó no elevada, eólica ligera	Avenidas en los fondos de vaguada	Pleistoceno inferior a Holoceno	Cereal y regadío	Erosión hídrica en surcos y laminar. Posible capa de permeabilidad lenta en el sustrato.
F1h y MP3i	1 a 3	Gravas y cantos con arenas	Fluvial preferentemente	No coherente	Fondo de valle, planicie elevada/plana	Escasamente drenado/hídrica severa	Inundaciones, avenidas	Pleistoceno inferior y actual	Aridos	Erosión en surcos y deposición hídrica
F2s y F3m	1 a 4	Gravas y cantos con arenas gruesas	Fluvial	No coherente ó friable	Terraza/plana	Imperfectamente drenado, bien drenados/hídrica y eólica ligera.	—	Pleistoceno superior y medio	Aridos, cereal	La terraza más baja puede estar conectada hidráulicamente con su canal actual. Suelos rojos
F1h; F1h; F2s; F2s; F3m y F4i	1 a 4	Gravas, cantos y bloques con arenas	Fluvial	No coherente ó friable	Terraza, pendiente, fondo de valle/plana, ondulada	Mediamente bien drenados-bien drenados/hídrica ligera ó moderad. lig.	Avenidas	Actual o Pleistoceno inferior	Aridos, cereal	Los bloques en las terrazas proceden de las facies terciarias del sustrato. Suelos rojos.

PEÑARANDA DE BRACAMONTE

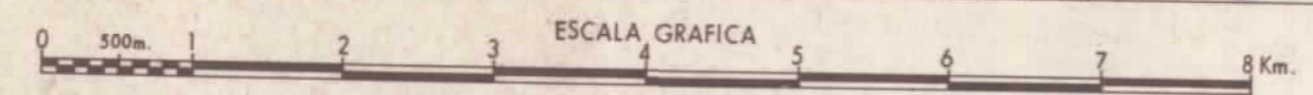
479
14-19

MAPA GEOMORFOLOGICO



LEYENDA

- TOPOGRAFIA E HIDROLOGIA**
- 872 Cota en metros
 - - - Divisoria de aguas
- FORMAS FLUVIALES**
- ∪ Valles en forma de ∪
 - ∇ Valles en forma de V
 - ∟ Valles de fondo plano
 - ∠ Valles asimétricos
 - ⌋ Cañon
 - ⌋ Canales abandonados
 - ∟ Collada de divergencia fluvial
 - ▭ Llanura de inundación (vegas)
 - ▨ Fondos de vaguada (lecho plano)
 - ▧ Conos y abanicos aluviales
 - ▩ Terrazas
- VERTIENTES**
- ▭ Ladera estabilizada
 - Pendiente de 0 a 10°
 - Pendiente de 10 a 30°
 - Pendiente de 30 a 60°
- FORMAS EOLICAS**
- ▨ Cordón de arena
- FORMAS DE GRAVEDAD**
- ▨ Coluviones y depósitos de pie de talud
- FORMAS POLIGENICAS**
- ▨ Glacis
 - ▨ Superficies
 - ▨ Superficie degradada
 - ▨ Superficie antigua degradada
 - Depresiones
- TECTONICA Y FORMAS ESTRUCTURALES**
- - - Falla
 - ↗ Dirección e inclinación de capa
 - ▨ Superficie en arenisca
 - ▨ Superficie en conglomerado
 - Replano
 - ⊙ Relieve residual
 - ▨ Resalte en capas subhorizontales
- FORMAS ANTROPICAS**
- ▨ Núcleo urbano
 - ▨ Carretera
 - ▨ Ferrocarril
- MORFODINAMICA**
- ▨ Lecho de corrientes permanentes
 - ▨ Barrancos de incisión lineal
 - ▨ Cauces esporádicos
 - ▨ Cárcava
 - ▨ Regueras (escorrentía difusa)
 - Lagunas pluviales
 - ▨ Areas de encharcamiento temporal (playa)
 - ▨ Escarpe por socavamiento lateral
 - ▨ Caída de bloques
 - ▨ Soliflucción
 - ▨ Cantos esolizados y ventifactos
- MORFOMETRIA DE TALUDES**
- ▨ Talud o escarpe suavizado > 20 m.
 - ▨ Talud o escarpe suavizado < 20 m.



AUTOR: A. PÉREZ GONZÁLEZ (IGME)