

MAPA GEOLOGICO DE ESPAÑA

E. 1:50.000

MAPA DE SITUACION DE MUESTRAS, FOTOS Y COLUMNAS
(CORRESPONDE A LA HOJA 32-18, MORA DE EBRO)

33-18-AD-06-114 a 122

• PUNTO TOMA DE MUESTRA

REUS

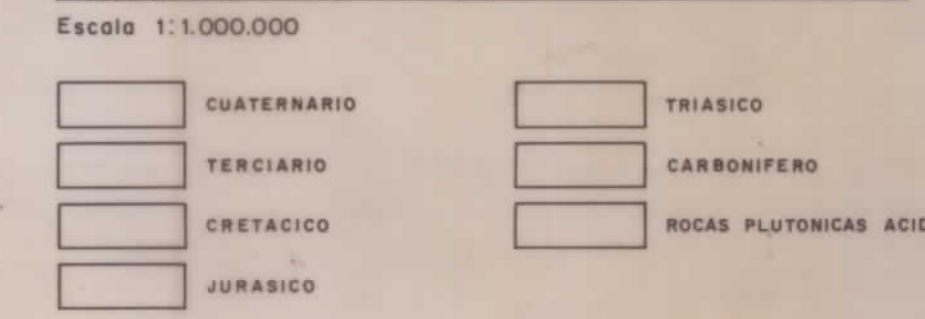
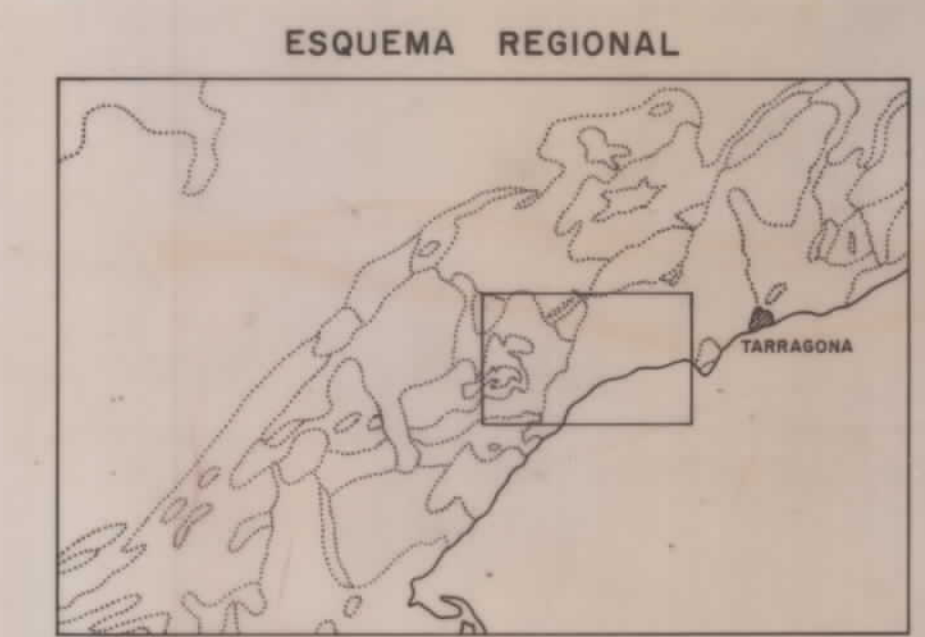
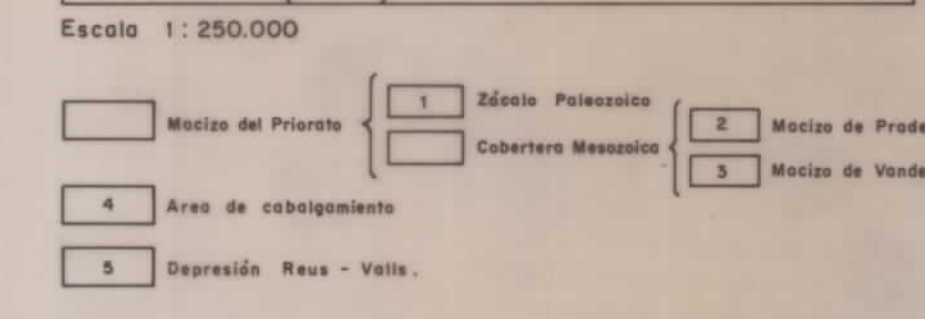
472

33-18

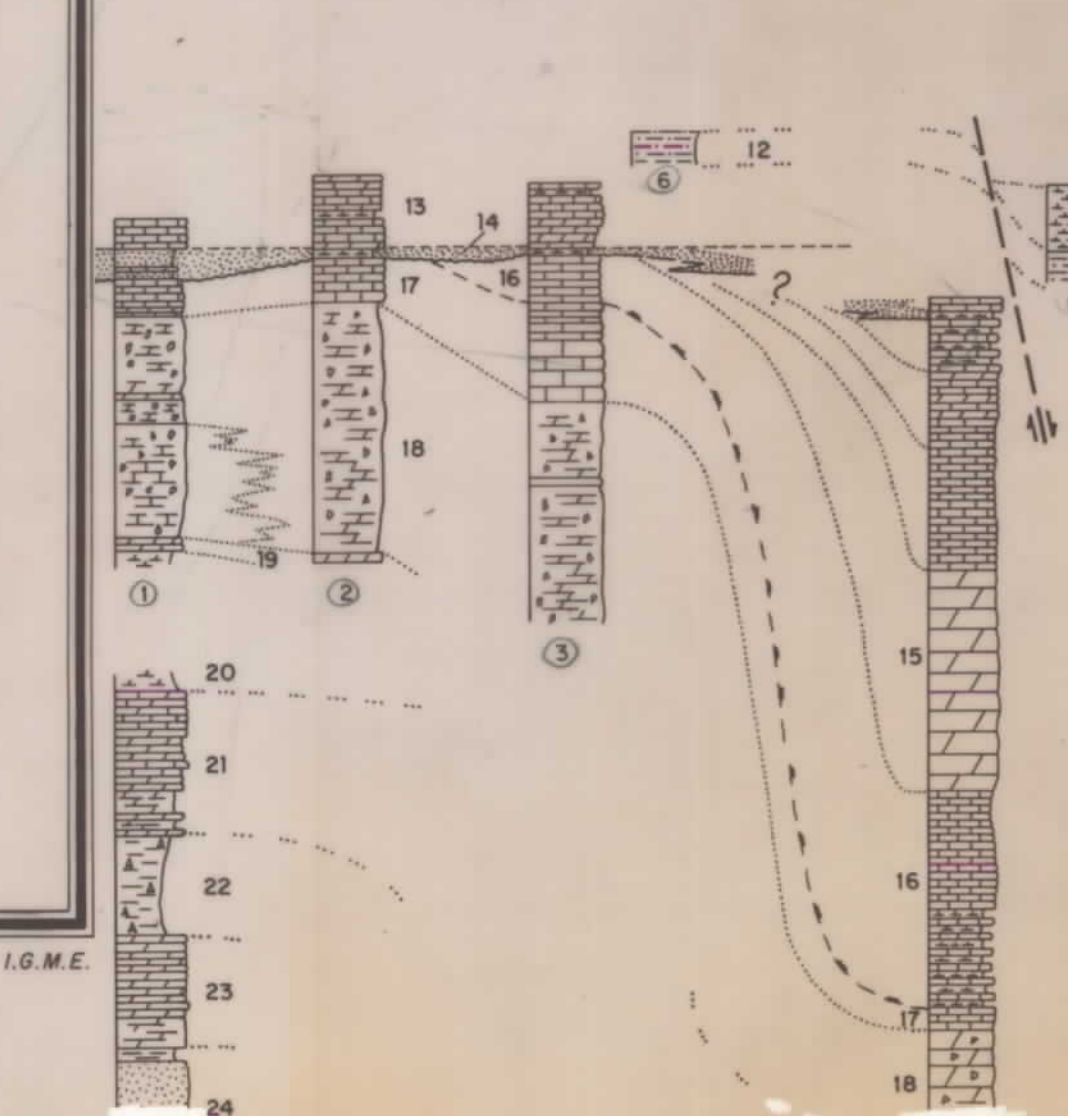
20471

LEYENDA

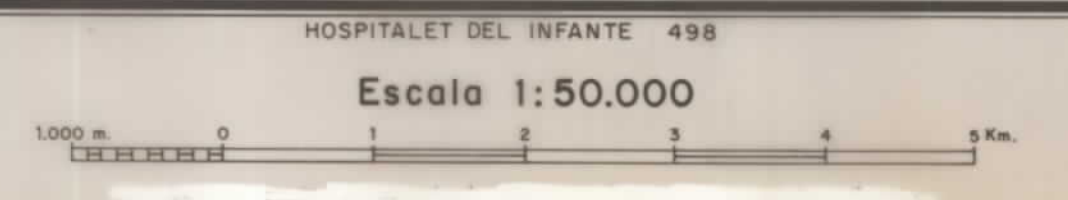
CUATERNARIO	Qa1	Qa	Q1	Qa	1 Q	Cuaternario indiferenciado	
	Qa	Qa	Q1	Qa	2 Qa1	Aluviones	
	Qc4	Qc	Q1	Qc	3 Qd	Duna litoral	
	Qc2	Qc	Q1	Qc	4 Q1	Limas negras	
TERCIARIO	NEOGENO	Qc2	Qc	Q1	5 Qs	Piezas (Arenas y cantos)	
		Qc	Qc	Q1	6 Qe	Gravas, arenas y limas	
		Qc1	Qc	Q1	7 Qc4	Gravas encastradas	
		Qc	Qc	Q1	8 Qc2	Piedemonte con concha calcarea superior	
	PALEOGENO	Tb	Tb	Tb	9 Qe	Arcillas y limas	
		Ta	Ta	Ta	10 Qc1	Piedemonte antiguo (Conglomerado)	
		Tb	Tb	Tb	11 Tb	Margas silíceas	
		Ta	Ta	Ta	12 Ta	Arcillas rojas, variscuales	
CRETACICO	Maastrichtiense	C21-26	C21-26	C21-26	13 C21-26	Calizas o calcarenitas y calizas dolomíticas tabeadas	
		Cenomaniense	C16	C16	C16	14 C16	Arenas y arcillas rojas
			J0-3	J0-3	J0-3	15 J0-3	Dolomías granulares
			J3-1	J3-1	J3-1	16 J3-1	Calizas arcillosas microcristalinas
	Dogsen	Call. Inferior	J3-1	J3-1	J3-1	17 J0-2	Calizas y calcarenitas
			J14-24	J14-24	J14-24	18 J11-12	Brecha dolomítica
		Bathonense	J3-1	J3-1	J3-1	19 J11-12	Dolomías tabeadas
			J14-24	J14-24	J14-24	20 T63	Arcillas dolomíticas amarillentas y arcillas variscuales
	Lias	Pliensbachiense	J0-2	J0-2	J0-2	21 T623	Dolomías finamente tabeadas y calizas dolomíticas con Fucoides y Margas
			J11-14	J11-14	J11-14	22 T622	Arcillas, yesos y areniscas rojas
		Inferior	J11-12	J11-12	J11-12	23 T621	Dolomías y calizas dolomíticas con Fucoides
			J11-12	J11-12	J11-12	24 T61	Conglomerados, areniscas y arcillas rojas
Triásico	Keuper	T63	T63	T63	25 Hs	Carnesas, areniscas y microconglomer.	
		T623	T623	T623	26 Hp	Pizarras negras	
	Muschelkalk	Superior	T623	T623	T623	27 T61	Granodioritas y pórfidos granodioríticos
		Inferior	T621	T621	T621	28 Hs	Dibazos calcareos
Carbonífero	Buntsandstein	T61	T61	T61	HP		
	Carbonífero	Hs	Hs	Hs	HP		



COLUMNAS ESTRATIGRAFICAS EN LAS PRINCIPALES UNIDADES O ZONAS



NOTA: ESTAS MUESTRAS FUERON ESTUDIADAS POR LA HOJA N° 471 (32-18) MORA DE EBRO SU UBICACION ESTA EN LA HOJA DE REUS



NORMAS, DIRECCION Y SUPERVISION DEL I.G.M.E.
FINA IBERICA S.A. Ignacio Cabadrán, Alfonso Núñez, Vicente Ruiz