

32-18-AD-OG-101.- Repliegue anticlinal del Muschelkalk su
perior (T_{G23}).



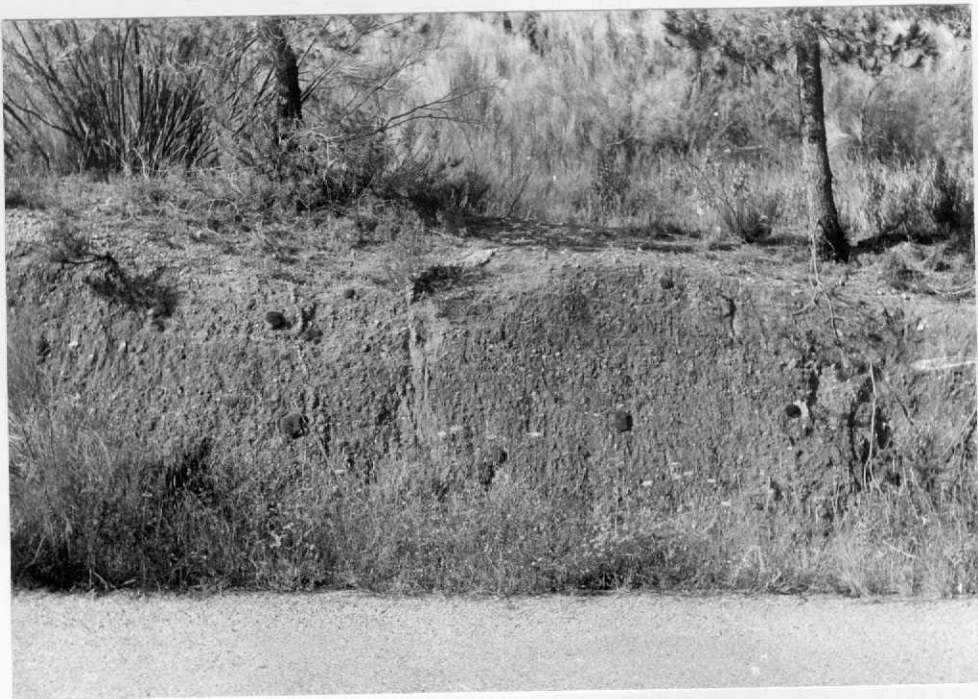
32-18-AD-OG-109.- Margas y arcillas del
Muschelkalk medio (T_{G22}).



-32-18-AD-OG-110.- Dolomías brechoides del Lías inferior (J_1).



32-18-AD-OG-112.- Calizas y margocalizas del Bajociense (J_{14-22}^{3-0}).



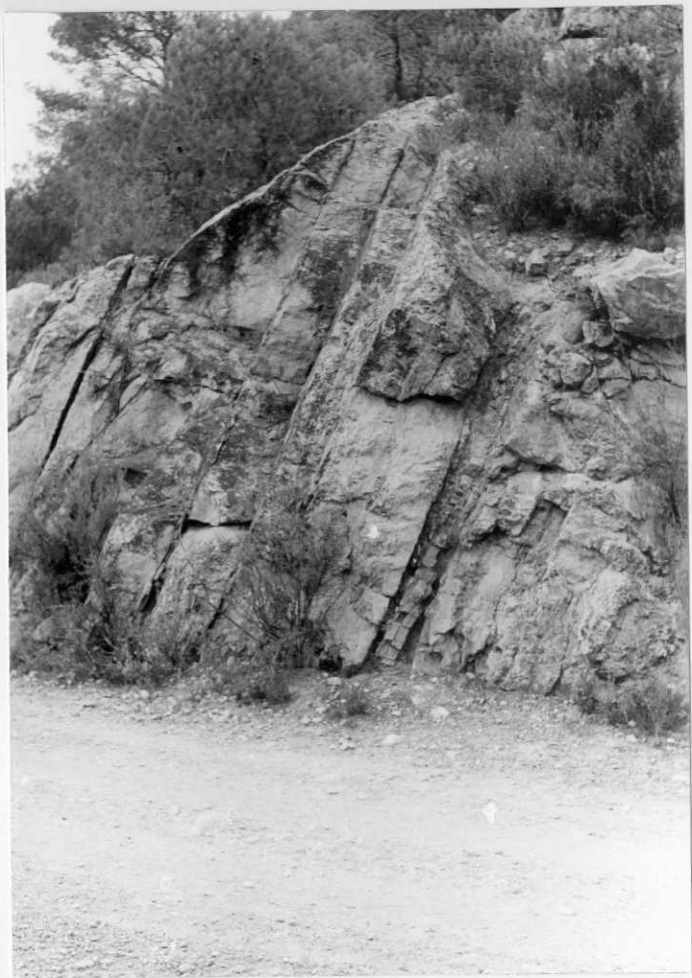
32-18-AD-OG-123. - Conglomerados del Buntsandstein (T_{G1}).



32-18-AD-OG-124.- Estratificación cruzada en las areniscas del Bunt (T_{G1}).



32-18-AD-OG-125.- Dolomías del Muschelkalk inferior (T_{G21}).



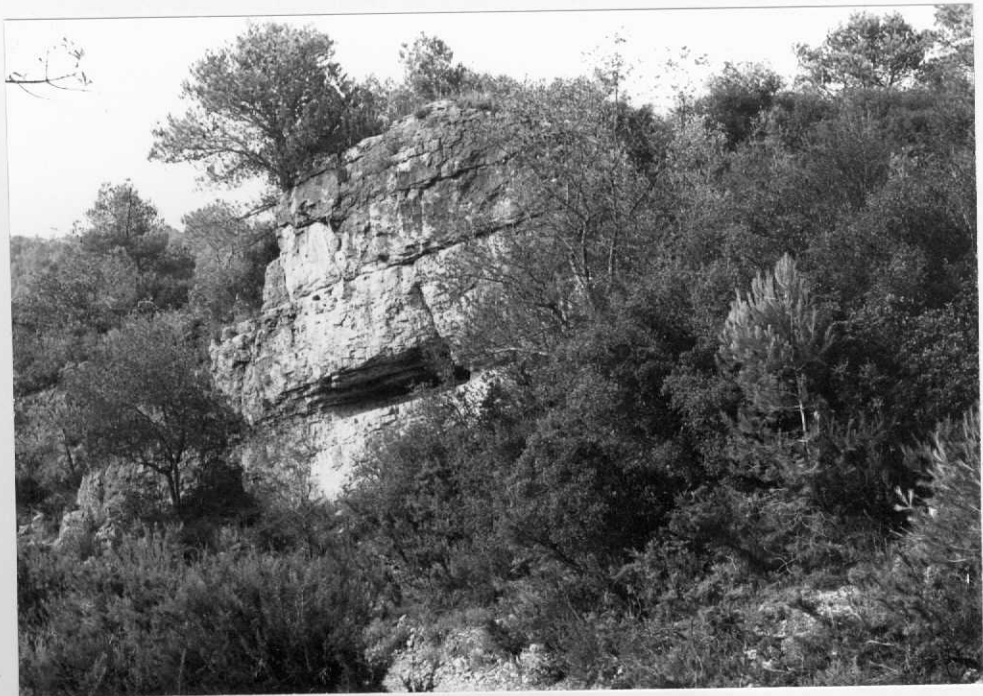
32-18-AD-OG-126. - Muschelkalk inferior
(T_{G21}).



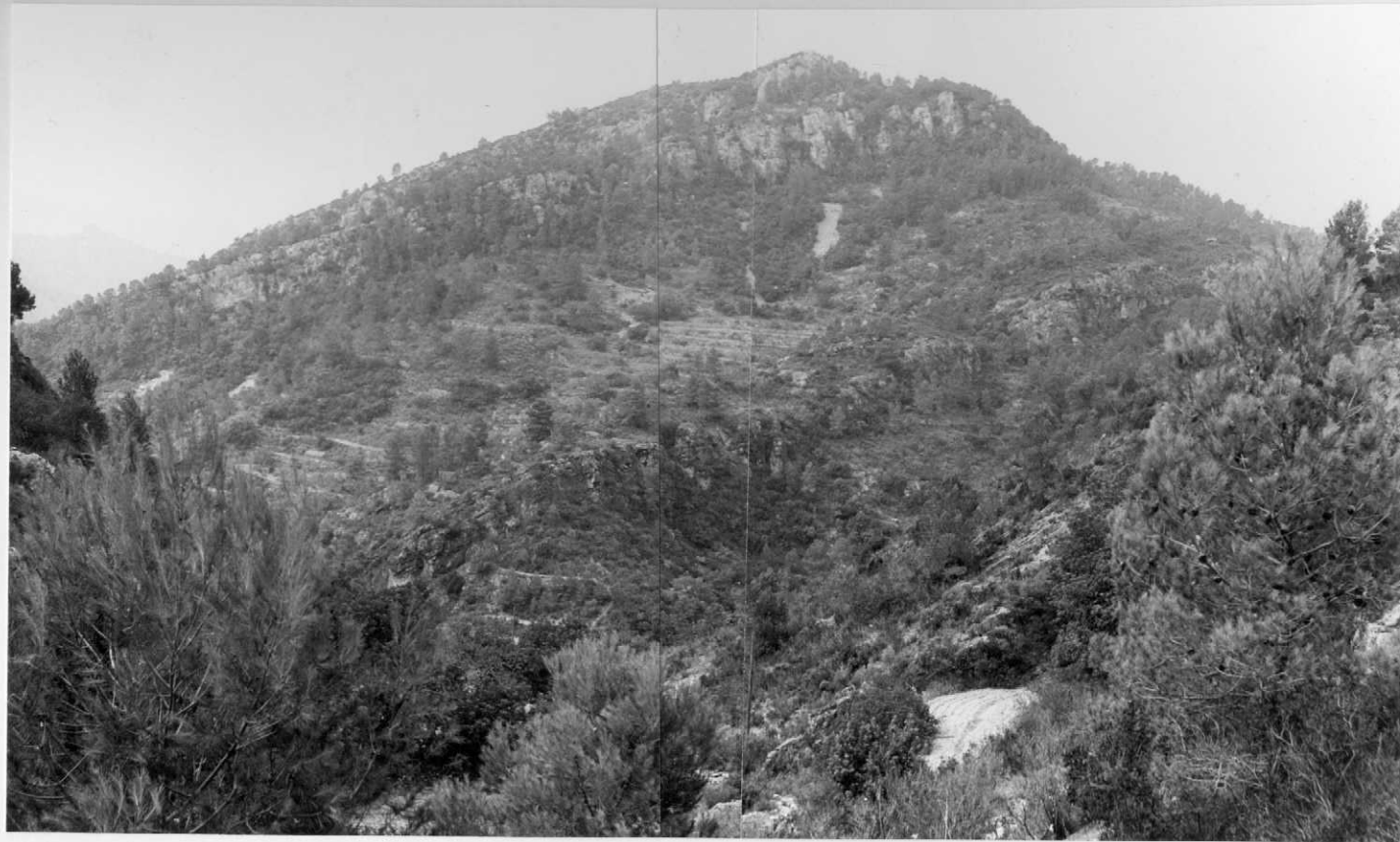
32-18-AD-OG-127.- Falla inversa del Paleozoico sobre el Bunt. A la izquierda, el Muschelkalk inferior (T_{G21}).



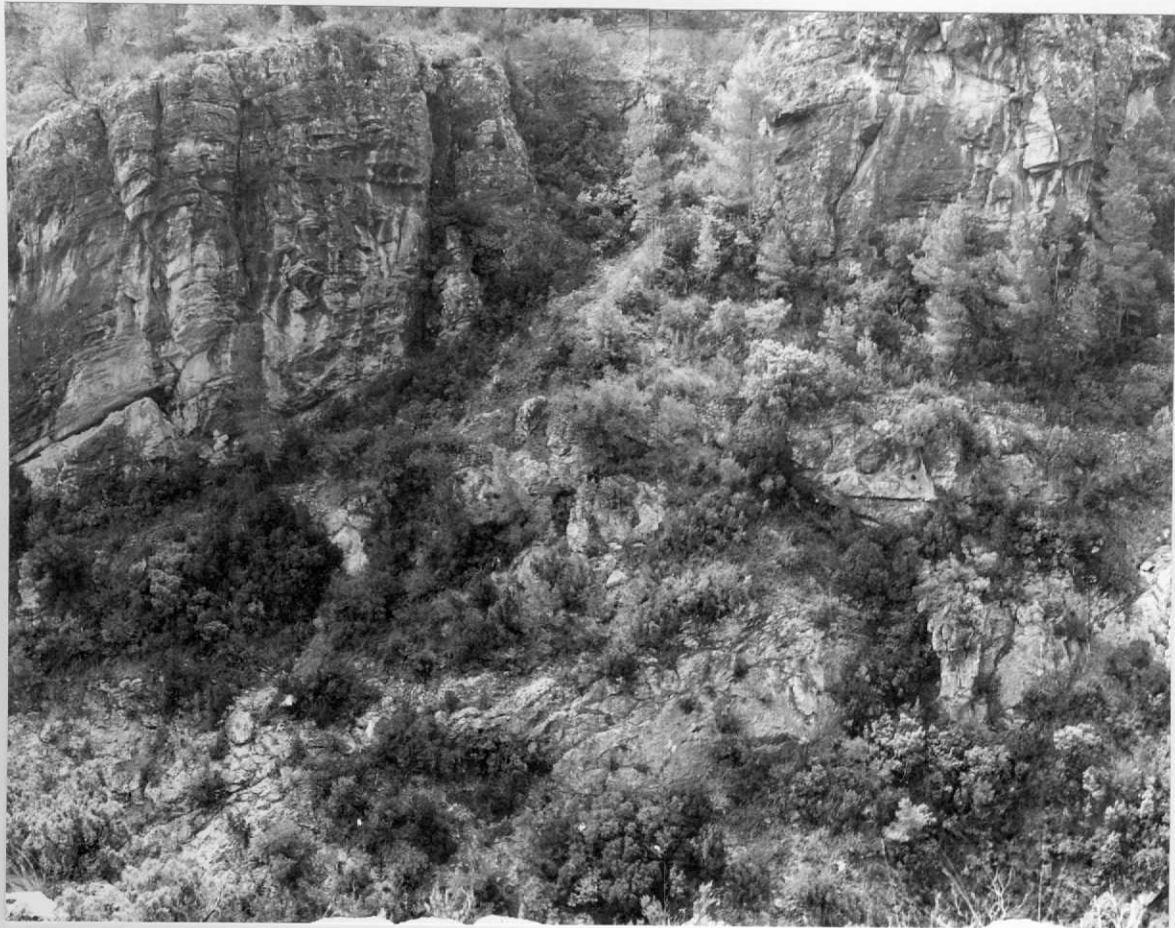
32-18-AD-OG-146. - En primer término, dolomías brechoides (J_1). El banco grueso del fondo corresponde a las calizas del J_{1-13} .



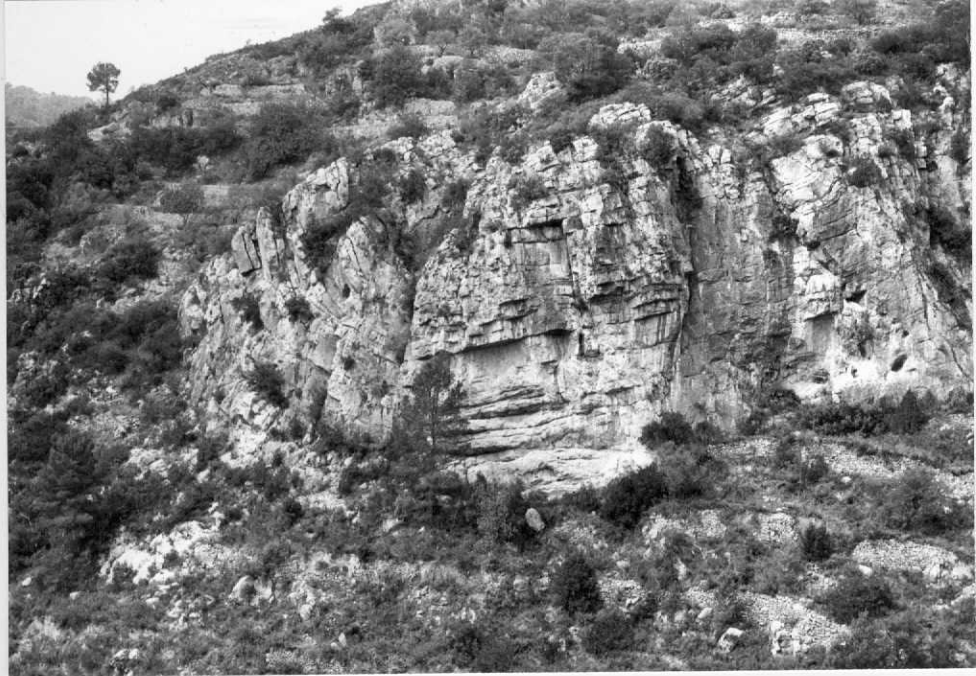
32-18-AD-OG-147.- Dolomías del Muschelkalk superior (T_{G23}).



32-18-AD-OG-148.- La corrida de la parte central corresponde al T_{G23} , encima Keuper T_{G3} (blanco). Los primeros bancos gruesos encima de este son J_{1d} ; la cima son las dolomías brechoides - J_1 . En primer término el T_{G23} , volcado pues por el barranco para un eje anticlinal.



32-18-AD-OG-149. - Contacto mecánico entre el Muschelkalk superior (T_{G23}) (bancos gruesos) y el Lías J_{1d} (debajo). La serie está volcada.



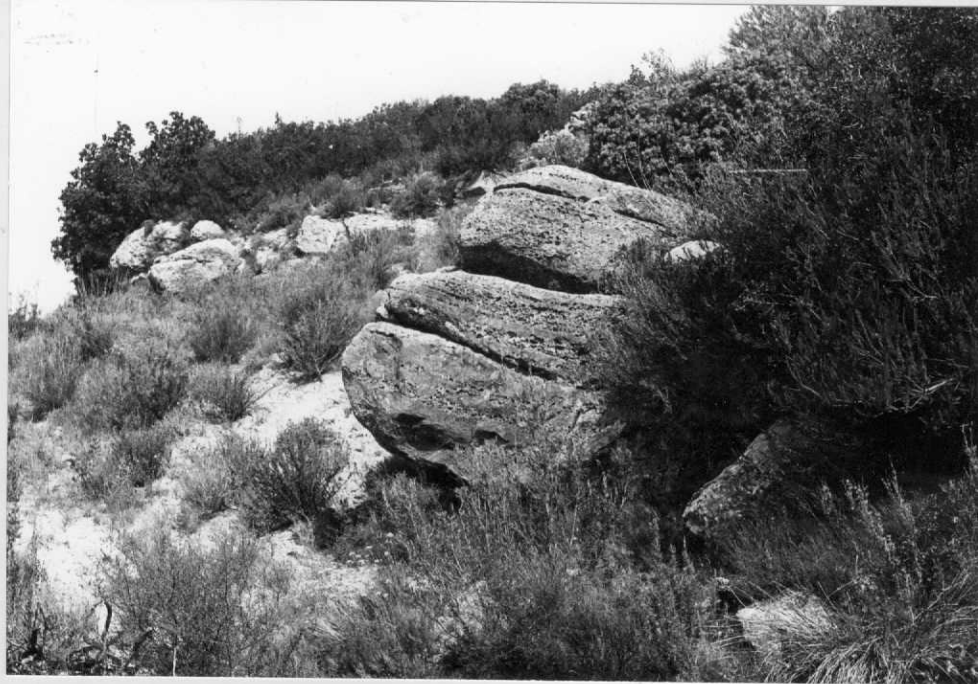
32-18-AD-OG-150. - Dolomías brechoides del Lías (J_1).



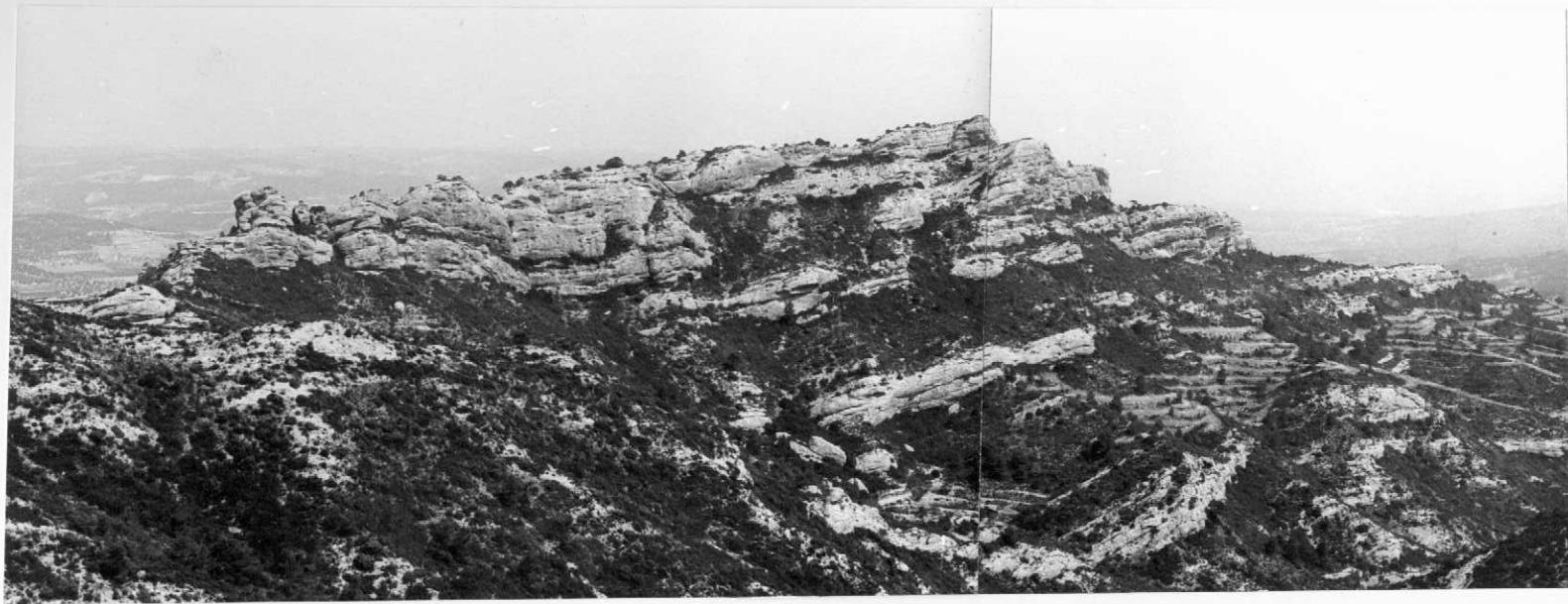
32-18-AD-OG-153. - Contacto J_1 - J_{1-13} .



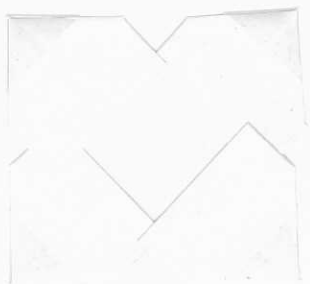
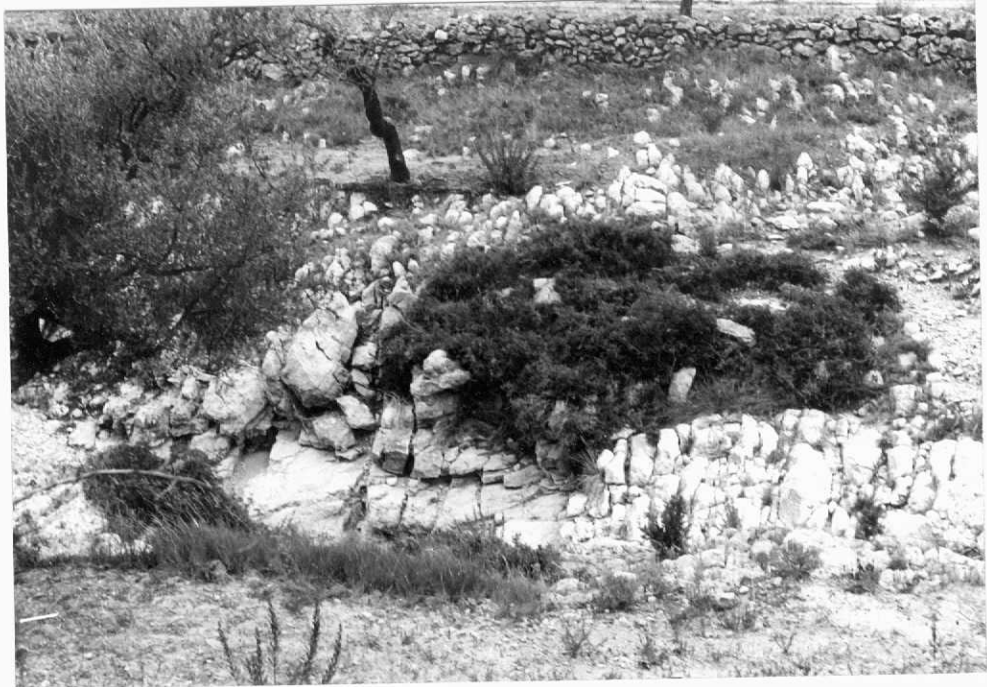
32-18-AD-OG-154. - En primer término el Keuper T_{G3} . Los bancos del extremo izquierdo son J_{1d} . Al fondo las dolomías brechoides del J_1 .



32-18-AD-OG-157. - Margas y conglomerados eocenos (T_{c2}^A a).

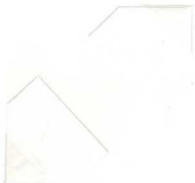


32-18-AD-OG-158. - Conglomerados buzantes oligocenos ($T_3^A \text{cg}_2$).



32-18-AD-OG-168. - Cretáceo superior (C⁰⁻¹₂₁₋₂₂).

32-18-AD-OG-176.- Conglomerados
miocenos (T_{c1}^B cg).





32-18-AD-OG-177..- En primer término conglomerados y margas oligocenos (T_{c3}^A cg₂ y T_{c3}^A m₂). Al fondo, conglomerados discordantes del Mioceno (T_{c1}^B cg).



32-18-AD-OG-178. - Conglomerados oligocenos ($T_{c3}^A cg_1$).



32-18-AD-OG-183. - Calizas toarcienses (J_{14}^{1-2}).



32-18-AD-OG-188. - Yesos eocenos (T_{2y}^A).



32-18-AD-OG-189.- Terciario continental de la parte norte de la Depresión de Mora de Ebro. A la derecha García.



32-18-AD-OG-191. - Calizas, margas y areniscas miocenas (T_{c3-1}^{A-B}).



32-18-AD-OG-204.- Areniscas oligocenas amarillentas (T_3^A s).



32-18-AD-OG-205. - Yesos en las margas amarillas oligocenas
($T_{c3}^A m_1$).



32-18-AD-OG-208.- Núcleo anticlinal del Muschelkalk superior
(T_{G23}).



32-18-AD-OG-215.- Terraza del Ebro (QT₁).



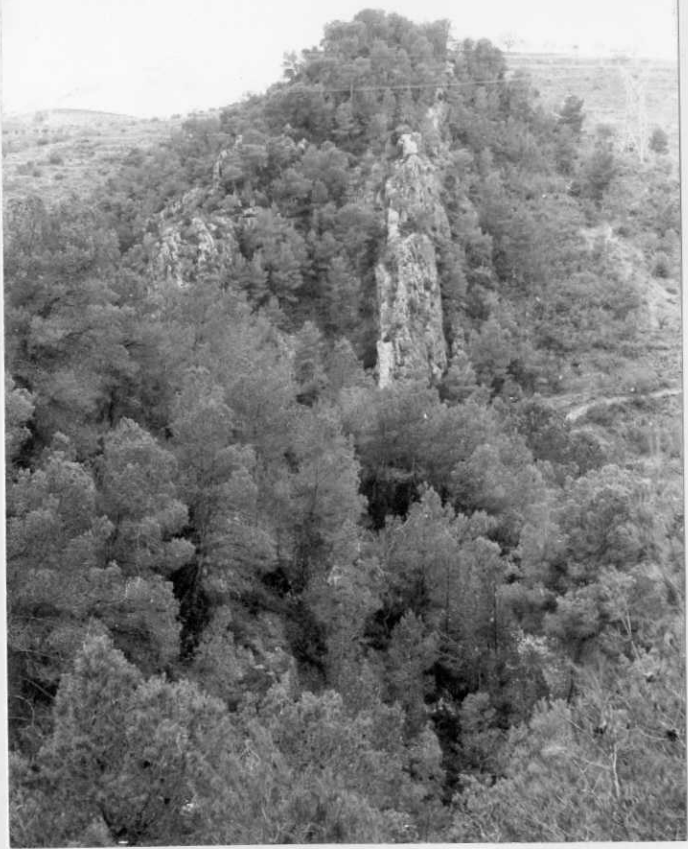
32-18-AD-OG-22..- Margas y yesos del Muschelkalk medio (T_{G22}).



32-18-AD-OG-233.- Conglomerados oligocenos y margas amarillas ($T_{\epsilon_3}^A m_1$). A la izquierda, cierre sinclinal; en el centro, apenas visible, cierre anticlinal.



32-18-AD-OG-232. - Sinclinal en las dolomías brechoides (J_1). El eje pasa por el centro de la foto. El núcleo son las arcillas terciarias (T_2^A).



32-18-AD-OG-24. - Muschelkalk inferior vertical

(T_{G21}).

32-18-AD-OG-240. - Junto a la
carretera, granito (γ^2). La
parte superior es Muschel -
kalk inferior. El Bunt ape-
nas se distingue, cabalgado
por el granito.





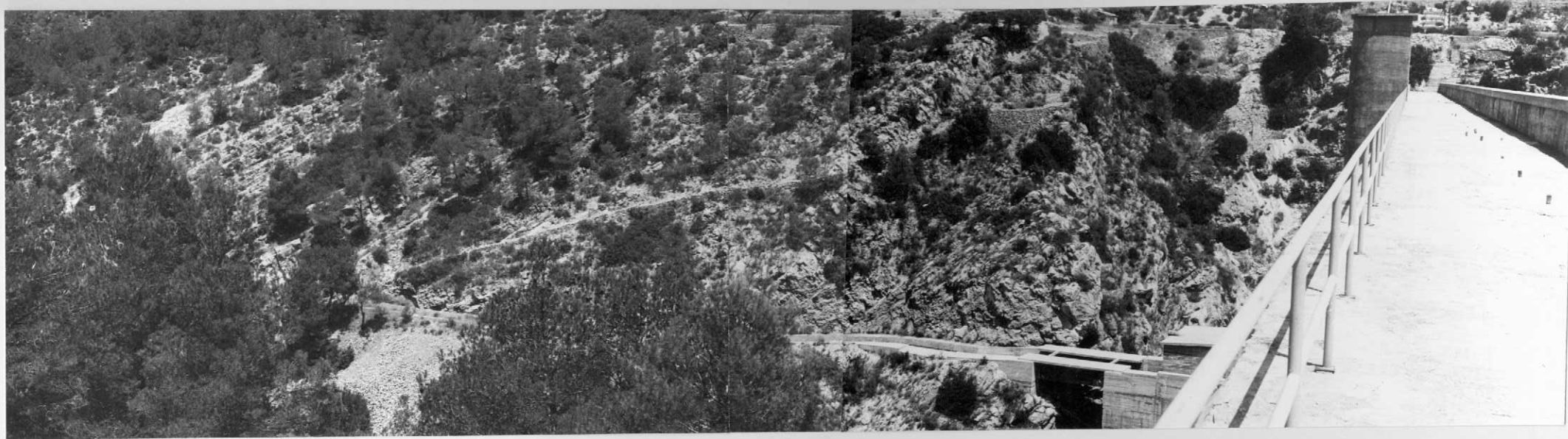
32-18-AD-OG-249.- Pizarras y areniscas carboníferas (H).



32-18-AD-OG-267.- Repliegue en pizarras y liditas del Carbonífero (H).



32-18-AD-OG-33.- Granito (γ_7^2).

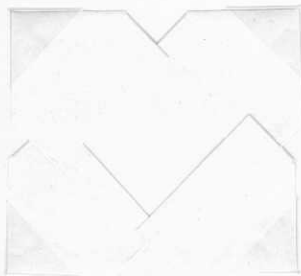
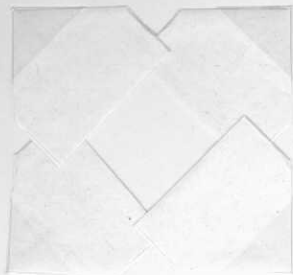


32-18-AD-OG-34. - Muschelkalk inferior (T_{G21}) de Guiamets.



32-18-AD-OG-40..- Calizas y dolomías del Muschelkalk superior
(T_{G23}).

32-19-AD-OG-529. - Calizas
del Pliensbachiense (J_{1-13}).





32-18-AD-OG-53. - Conglomerados buzantes del Oligoceno (T_{c3}^A cg2).



32-19-AD-OG-530. - Calizas Pliensbachienses (J_{13}).



32-18-AD-OG-54. - Conglomerados verticales oligocenos ($T_{c_3}^A cg_2$).



32-18-AD-OG-56.- Discordancia entre los materiales oligocenos (T_3^A) y el Cuaternario.



32-18-AD-OG-97.- Areniscas del Buntsanstein (T_{G1}).