

COLUMNA

5

20417

REGIÓN BORDE SUR DE LA DEPRESION CENTRAL CATALANA

MEDIDA POR A. POGÓVI y J. CALVET

MÉTODO "JACOB'S STAFF"

FECHA AGOSTO 1972

COMPILADA POR A. POGÓVI y J. CALVET

ESCALA 1/1000

INTERVALOS MEDIDOS

EDAD ESTAMPIENSE

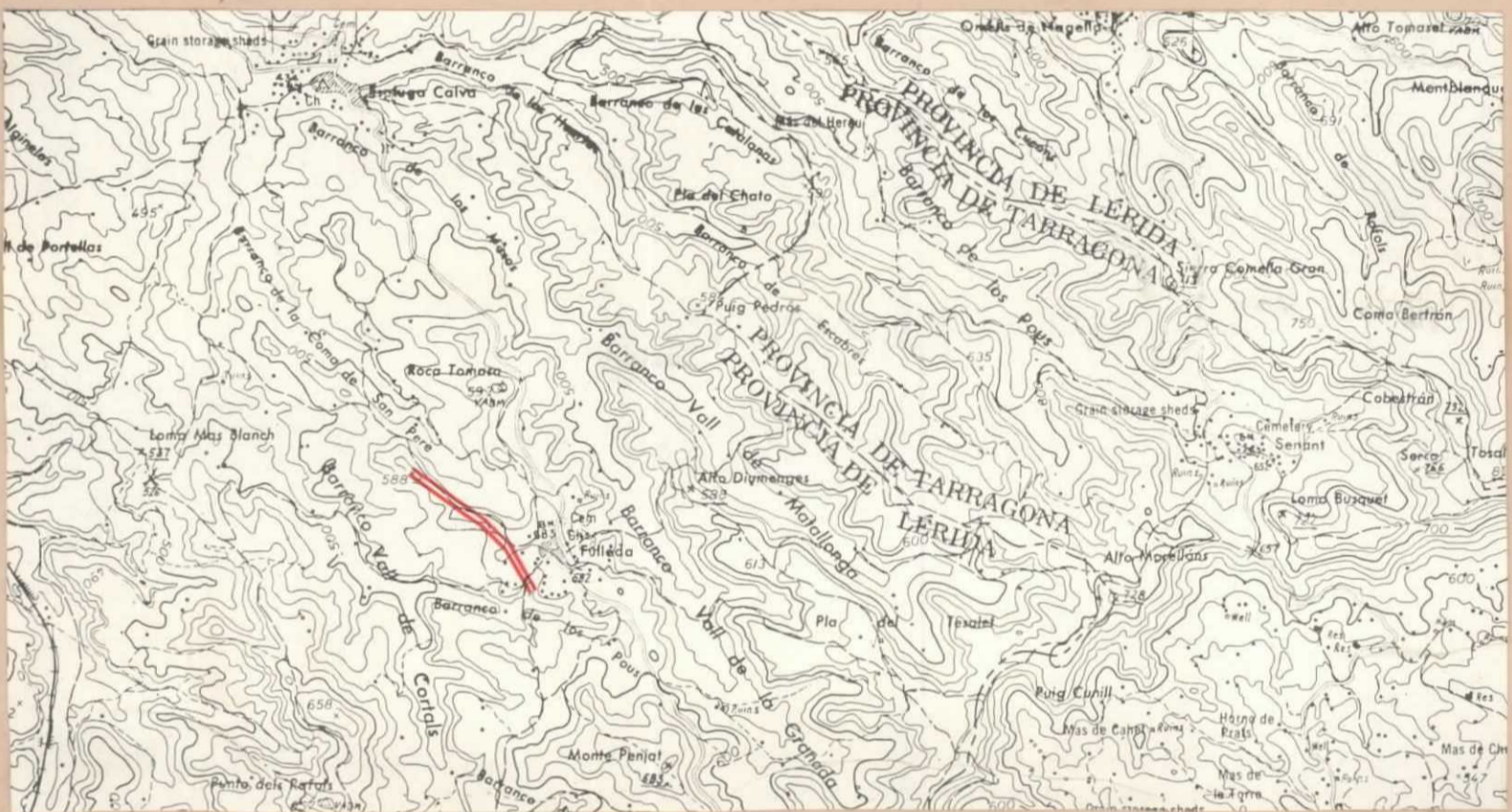
ESPESOR TOTAL 84,5 m

MUESTRAS DESDE — A —

Hoja  
Publicada por

Fecha

Escala original  
Aumentada a



EDAD	FM	MUESTRA Nº	ESPE- SOR Metros	LITOLOGIA	DESCRIPCIÓN	PA. LIT. TOLOGIA
ESTAMPIENSE			0		7,5m Alternancia de calizas grises oscuras con abundantes terrígenos y margas grises oscuras. Estratificación media-gruesa (0,2 - 1m en calizas y superior a 1m en margas).	
			20		6 m Alternancia de areniscas de grano fino-medio y margas. Estratificación media-gruesa (0,4 - 1,5m).	
			40		16 m Alternancia de margas y areniscas en niveles de 0,2 a 0,4m de espesor. Algunos niveles muy calcáreos grises oscuros, acompañados de un tramo de 40cm de marga rojiza, en la base. Algunos canales de areniscas cortan estos niveles.	
			60		2 m Arenisca de grano medio, color gris, cemento calcáreo, intercalaciones limosas. Limos amarillentos con flora en la base.	Sabal major HEER.
			80		37,5m Areniscas de grano fino-medio y limolitas arcilloso calcáreas. Estratificación fina-media (0,05 - 0,4m) con canales de areniscas de grano más grueso. Las capas de limos presentan laminación cruzada y restos de intensa actividad "burrowing".	
			100		9 m Calizas grises (NIVEL DE TARRES), fétidas, en bancos de 0,3 a 1m con abundantes restos de gasterópodos y escasas intercalaciones margosas.	
			120		6 m Alternancia de areniscas y margas con intercalaciones de calizas en capas de 0,15 a 0,4m de espesor. Margas y areniscas ocre-rojizas con restos de flora. Estratificación fina en la parte alta 0,02 - 0,2m).	
			140			
			160			
			180			
		200				

REGIÓN BORDE SUR DE LA DEPRESIÓN CENTRAL CATALANA

INTERVALOS MEDIDOS

MEDIDA POR A. POGGI y J. CALVET

MÉTODO "JACOB'S STAFF"

EDAD CUISIENSE, LUTECIENSE, SANCIENSE y ESTAMPIENSE.

FECHA AGOSTO 1972

ESPEJOR TOTAL 1.120m

COMPILADA POR A. POGGI y J. CALVET

MUESTRAS DESDE 1.101

A 1.119

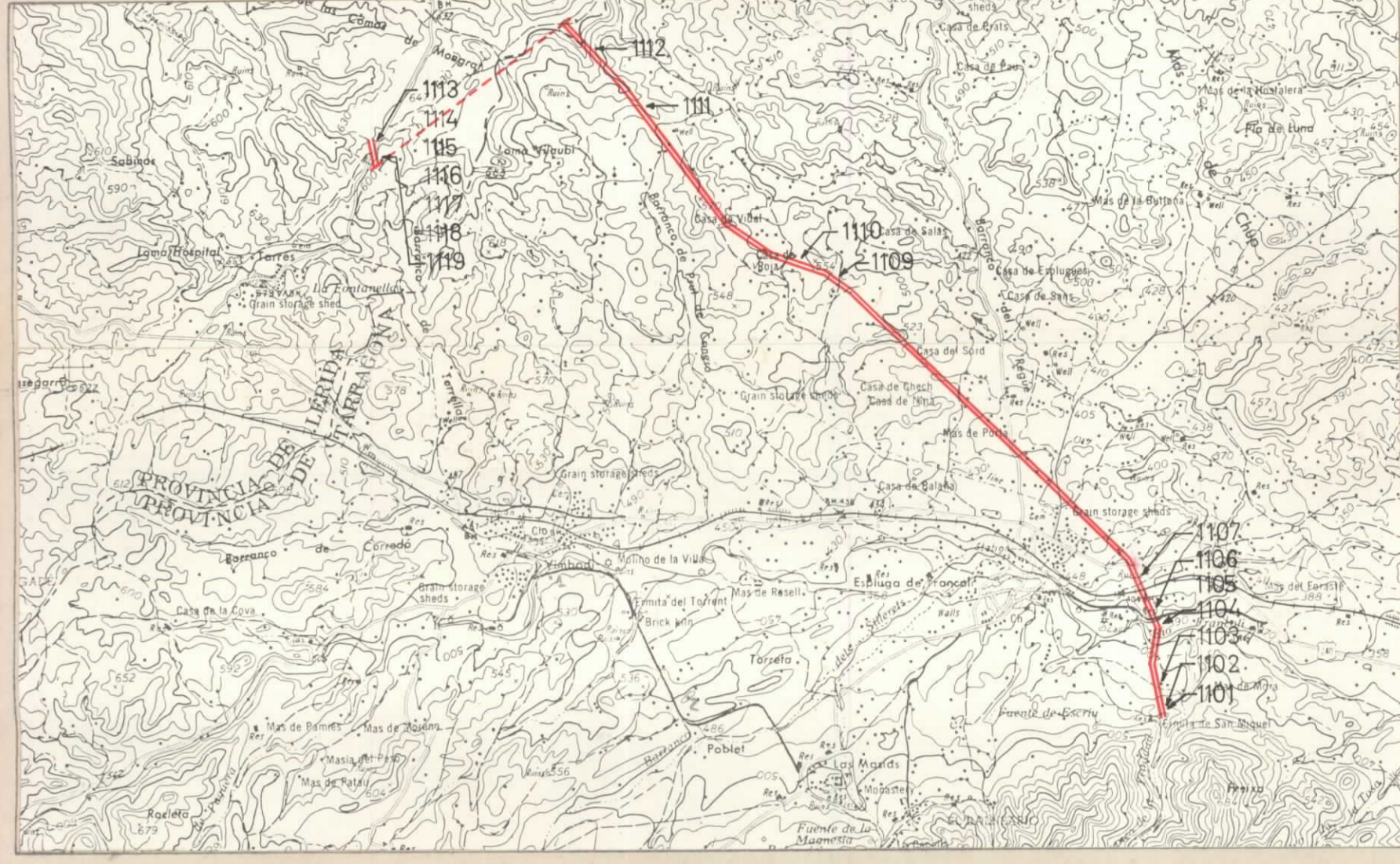
ESCALA 1:1000

20417

Hoja 417 (33-16)  
Publicada por

Fecha

Escala original 1/50.000  
Aumentada a ---

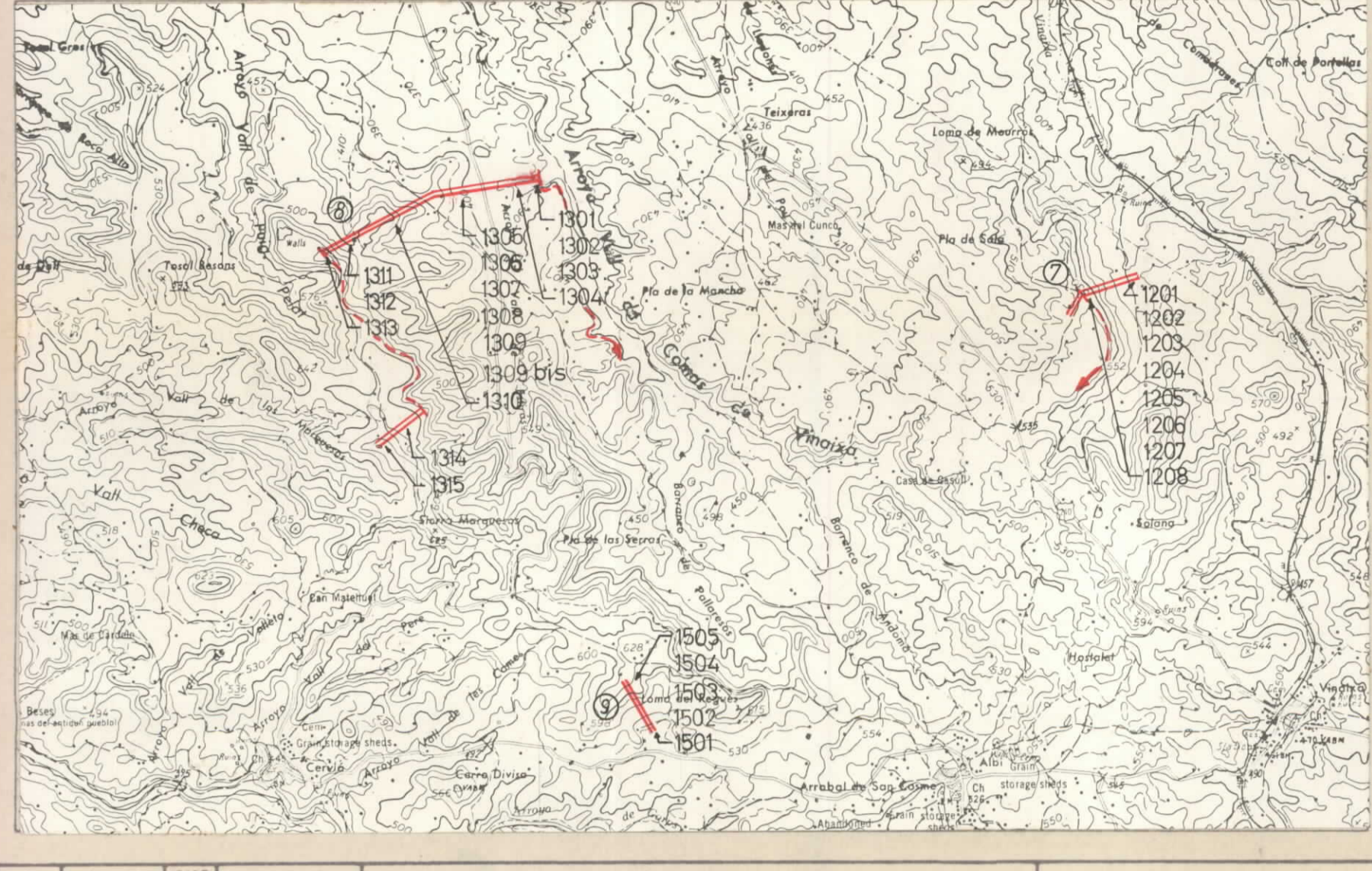


EDAD	F.M.	MUESTRA Nº	ESPEJOR METROS	LITOLÓGIA	DESCRIPCIÓN	PALEONTOLOGÍA	
E S I E N S I E N S E		1113	0		9 m Calizas "TARRES", Margosas con Fauna.		
		1115	10		9,5 m Margas ocre con areniscas. 4,5 m Areniscas ocre. Nivel muy continuo. 6 m Margas ocre con mucha arenisca. (Canal de arenisca)		
			120			16,5 m Margas ocre rojizas con yeso muy abundante.	
			140			(Canal de arenisca)	
			160			53,5 m Alternancia de margas ocre y areniscas, con canales de areniscas y conglomerados.	
			180				
			200			211 m Margas limosas color rojo ladrillo con niveles de areniscas, filoncillos de yeso y canales de areniscas y conglomerados.	
			220				
			240				
			260				
			280				
			300			4 m Conglomerados. Nivel continuo. Cantos de caliza, escasos cántos de sílex, cuarzo y areniscas del Sunds. Matriz arenisca fina; cemento calcáreo. Cantos impresionados.	
			320			35,5 m Alternancia de margas, predominantes, y areniscas ocre. Areniscas en general poco consolidadas, de grano fino a medio.	
			340				
			360			33 m Arcillas rojo ladrillo limosas.	
			380			(Canal. Conglomerados y areniscas)	
			400			39 m Margas y areniscas rojas con filoncillos de yeso. Areniscas poco cementadas.	
			420			12 m Arenisca gris ocre, en bancos bien cementados (Canal. Areniscas gris ocre con conglomerados de cantos poco redados y heterométricos)	
			440			22,5 m Areniscas rojo-ladrillo, muy margosas, con pequeños niveles de arenisca amarillenta calcárea y filoncillos de yeso.	
			460				
			480				
			500			142,5 m Semicubierto. Arcillas rojo ladrillo limosas.	
			520				
			540				
			560				
			580				
			600			5 m Areniscas y conglomerados. Espesor variable.	
		620					
		640			63 m Margas de tonos rojos con intercalaciones de calizas margo-arenosas gris claras y arenisca amarillenta con lentejones de conglomerados.		
		660					
		680			61,5 m Margas rojas en diferentes tonalidades con intercalaciones de caliza marga gris claro.		
		700					
		720			7,5 m Conglomerados y areniscas.		
		740			9 m Margas abigarradas de tonos rojizos. Intercalado banco de 1 m muy calcáreo.		
		760			7,5 m Margas y areniscas en tonos rojos, con intercalaciones de areniscas groseras.		
		780			27,5 m Margas rojas con intercalaciones calcáreas arenosas.		
		800			0,5 m Caliza arenosa brechoide.		
		820			Cubierto.		
		840					
		860					
		880					
		900					
		920			105 m Limos y margas rojas con algún nivel de arenisca de grano fino medio.		
		940					
		960			6 m Conglomerados. Cantos de caliza, escasos cantos de cuarzo y sílex.		
		980			25 m Areniscas finas, predominantes, con margas limosas. Niveles de conglomerados en la base de los ciclos.		
		1000			22,5 m Marga limosa ocre vinoso, predominante, con arenisca fina ocre-gris.		
		1020					
		1040			60 m Semicubierto. Margas arcillosas amarillo-ocres.		
		1060					
		1080					
		1100			21 m Caliza margosa roja brechoide.		
		1120			3 m Caliza gris compacta.		
		1140			Arcilla roja con sílex y yeso.		
		1160					
		1180					
		1200					

CUISIENSE LUTECIENSE

REGIÓN BORDE SUR DE LA DEPRESION CENTRAL CATALANA INTERVALOS MEDIDOS  
 MEDIDA POR A. POCOVI y J. CALVET  
 MÉTODO "JACOB'S STAFF" EDAD ESTAMPIENSE  
 FECHA AGOSTO 1972 ESPESOR TOTAL  
 COMPILADA POR A. POCOVI y J. CALVET MUESTRAS DESDE A  
 ESCALA 1/1000 20417

Hoja: 417 (33-16) Escala original: 1/50,000  
 Publicada por: Fecha Aumentada a:



EDAD	F.M.	MUESTRA Nº	ESPE- SOR Metros	LITOLÓGIA	DESCRIPCIÓN	PALEONTOLOGÍA
			0			
			1315		2 m Caliza gris brechoide.	
			20		36 m Marga ocre-rojiza con intercalaciones de arenisca fina, mas importantes en la parte alta.	
			1314		3 m Marga calcárea gris oscura con partículas carbonosas.	
			15		Semicubierto, Margas rojizas.	
			1313		1,5m Caliza gris brechoide porosa.	
			25,5m		Semicubierto, Marga rojiza con alguna intercalación de caliza muy margosa gris.	
			1312		15 m Caliza margosa brechoide gris. Capas de 3 a 5 cm, excepcionalmente de 40 cm.	
			100		4,5m Marga gris muy calcárea.	
			1		1,5m Caliza muy margosa, brechoide. Capas 30 a 40cm	
			16,5m		Semicubierto, Margas muy calcáreas, nodulosas gris claro, en capas de 3 a 10 cm.	
			1311		21 m Margas rojo-vinosas, muy calcáreas en la parte alta pasando a tonos grises	
			1310		2,5m Caliza margosa gris brechoide, porosa, masiva.	
			9		Marga muy calcárea gris claro	
			15		Margas rojas y grises, muy calcáreas en la parte alta. Algunas intercalaciones de arenisca.	
			1,5m		Caliza margosa gris claro.	
			6		Marga rojiza algo calcárea.	
			1		Caliza brechoide gris, masiva.	
			6,7m		Margas grises y rojizas. Canales de arenisca.	
			0,8m		Nivel masivo calcáreo.	
			3,5m		Marga muy calcárea, gris claro, algo brechoide.	
			15		Margas en tonos grises, alternando con areniscas ocre claro, poco cementadas.	
			18		Semicubierto, Margas en tonos grises y rojizos con filoncillos de yeso.	
			16,5m		Marga azulada muy arenosa.	
			24		Semicubierto, Margas en tonos grises y rojos.	
			1304		3 m Calizas grises.	
			2,7m		Marga gris claro.	
			1,6m		Alternancia de calizas y margas en capas finas.	
			2		Marga amarillenta, gris en la parte alta.	
					Alternancia arenisca fina ocre y marga amarillenta	
			1208		19 m Calizas "PLA DE LA MANCHA". Calizas grises brechoides en la base, con intercalaciones margosas.	
			1207		63 m Alternancia de areniscas ocre-grisáceas, predominantes, con margas arenosas ocre y rojizas.	
			1206		36 m Semicubierto. Alternancia de margas y areniscas ocre y rojizas.	
			1205		1,5m Caliza margosa con restos carbonosos. En niveles de 15 a 30 cm.	
			1204		2,5m Arcillas margosas abigarradas.	
			1202		(Canal de conglomerados, Cantos de caliza, muy escasos sílex. Diámetro medio 2 cm.)	
			140		Alternancia marga ocre amarillenta y arenisca, en niveles de 15 a 40 cm.	
			1600		6 m Conglomerados.	
			22,5m		Alternancia de margas y areniscas ocre. Algunas intercalaciones de marga rosada muy calcárea.	
			10,5m		Conglomerados. Nivel bastante continuo. Matriz arenosa, cemento calcáreo, cantos bastante heterométricos, 3cm de tamaño medio.	
			31,5m		Margas, limos y areniscas ocre-rojizas con canales de conglomerados.	
					Canal de areniscas poco cementadas de grano medio-grueso con "cross bedding".	
			25,5m		Areniscas limosas y margas color ocre-rosado con niveles de conglomerados poco continuos.	
			0,4m		Caliza con carófitas, color gris-blancuino, en lechos de 5 a 16 cm.	
					Margas y areniscas, con potentes niveles discontinuos de conglomerados de cantos heterométricos, bien rodados, tamaño medio de 1cm, matriz arenosa.	
			1505		2 m Calizas masivas, margas de color gris.	
			17		Marga ocre rosada con intercalaciones de arenisca ocre, de grano fino a medio, en niveles de 1 m.	
			0,5m		Caliza gris brechoide.	
			3		Marga rosada	
			1,5m		Caliza margosa brechoide; porosa, masiva.	
			5,5m		Marga y arenisca muy fina, ocre rosada.	
			3		Caliza gris porosa. Capas de 20 a 40 cm.	
			15,5m		Margas y areniscas, muy finas, calcáreas.	
			1504		0,8m Margas y calizas oscuras. Partículas carbonosas. Capitas de 1 a 3 cm.	
			1503		37,5m Limos y margas rojos, grisés, ocre con intercalaciones de areniscas de 0,4 a 1 m.	
			1502		Areniscas.	
			1501			

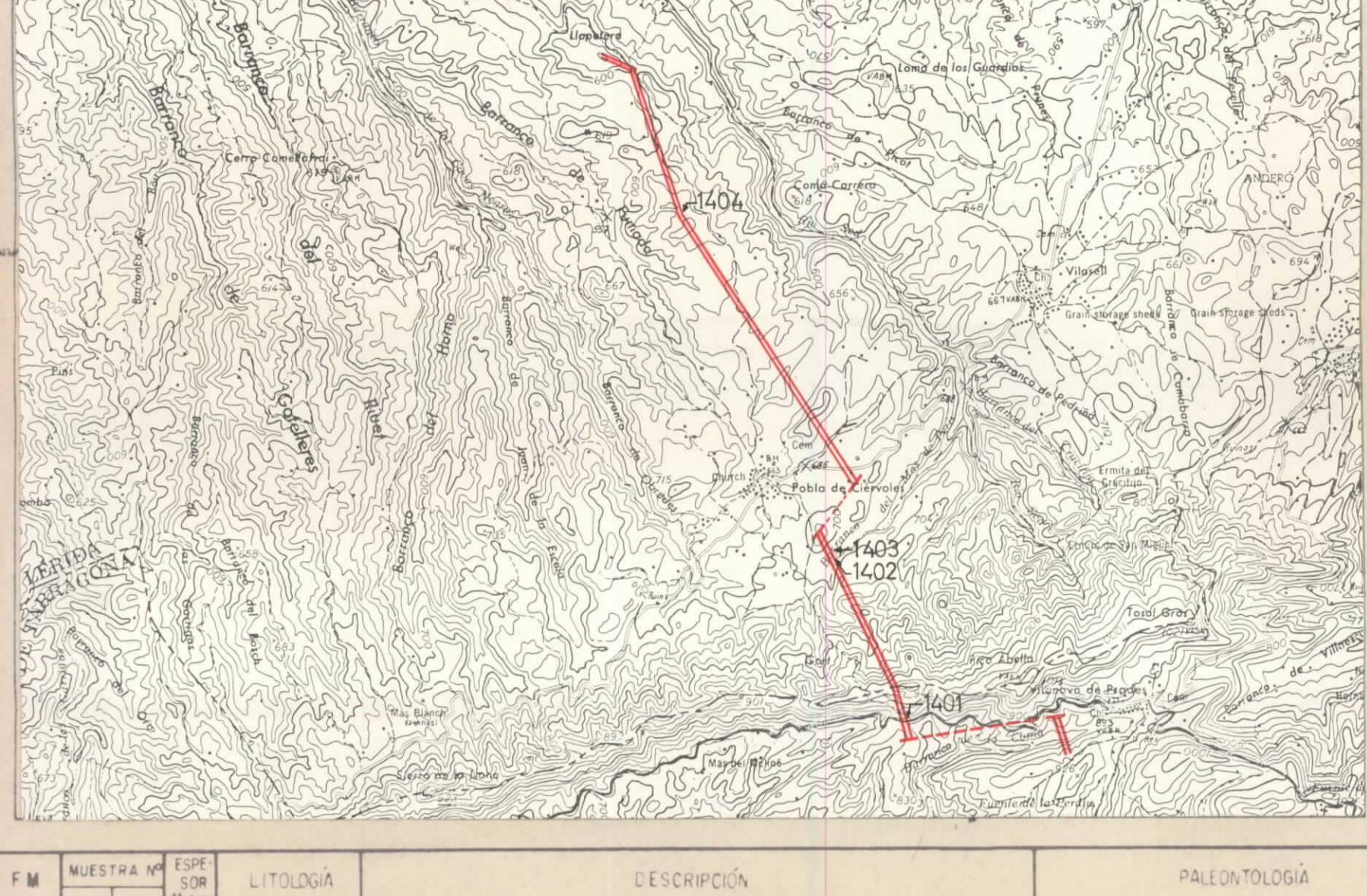


ESTAMPIENSE

REGIÓN BORDE SUR DE LA DEPRESION CENTRAL CATALANA INTERVALOS MEDIDOS  
 MEDIDA POR A. POGGI y J. GALVET  
 MÉTODO "JACOBS'S SATFF" EDAD CUIZIENSE, LUTEGIENSE y OLIGOCENO (ind.)  
 FECHA AGOSTO 1972 ESPESOR TOTAL 1164 m  
 COMPILADA POR A. POGGI y J. GALVET MUESTRAS DESDE 1400 A 1404  
 ESCALA: 1/4000

20417 20417

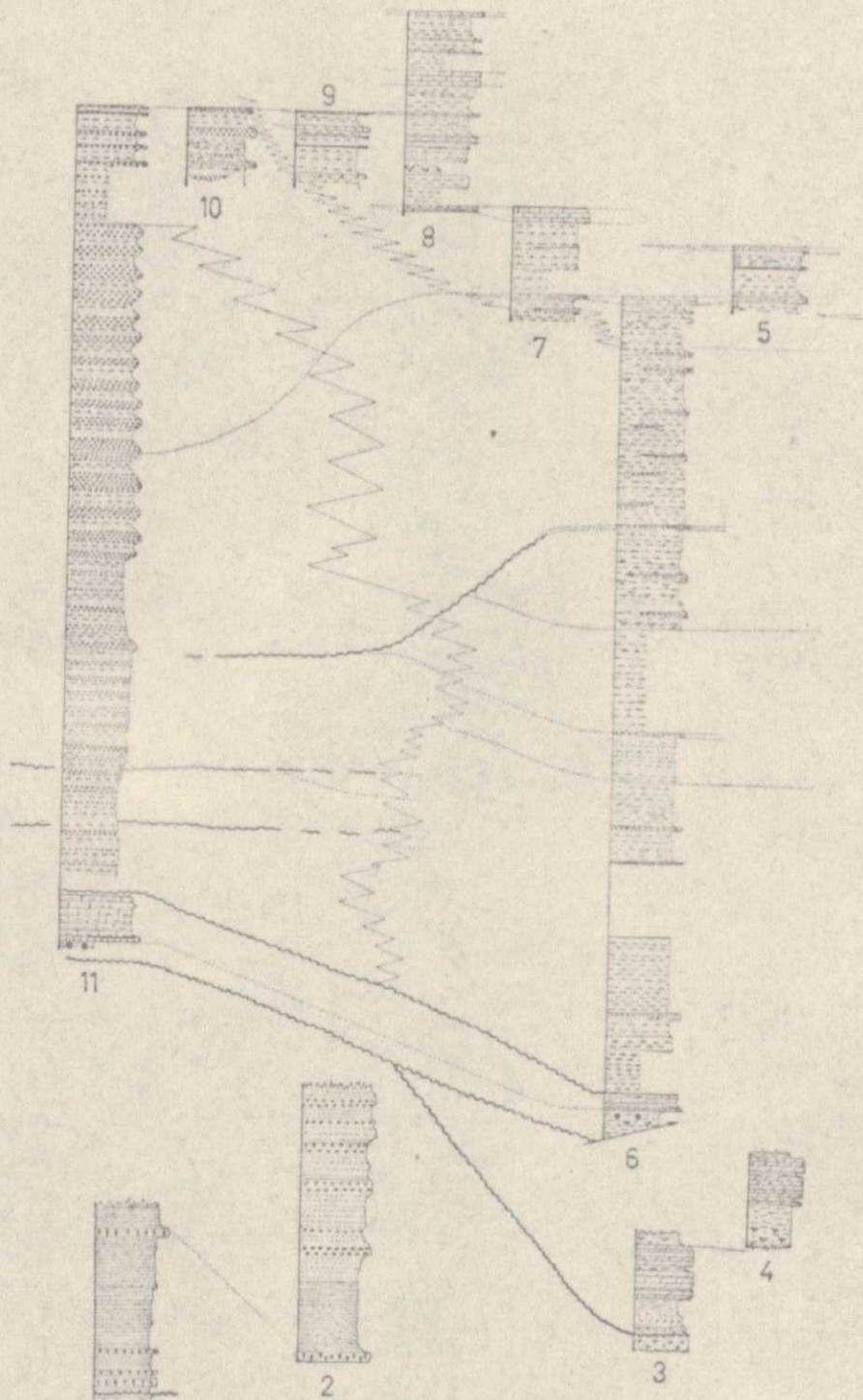
Hoja: 417 (33-16) Fecha: Escala original: 1/50,000  
 Publicada por: Aumentada a:



EDAD	FM	MUESTRA Nº	ESPE- SOR Metros	LITOLÓGIA	DESCRIPCIÓN	PALEONTOLOGÍA
C O I Z I E N S E			20		3m. Conglomerados; cantos bien redondos; predominio calizas; tamaño medio cantos 2cm. (φ).	
			40	1404	7,5m. Alternancia arenisca margas ocre. 3m. Conglomerados. Diámetro cantos 2,5 cm. (Canal de areniscas)	<i>Goniopteris stiriaca</i> UNGER
			40		21m Marga ocre-rojiza con arenisca. Filoncillos de yeso.	
			60		7m Conglomerados y areniscas.	
			60		13,5m Limos rojo-ladrillo.	
			60		2 m Conglomerados	
			60		20,5m Alternancia margas y arenisca fina ocre.	
			100	1403 1403'	3 m Conglomerados.	<i>Goniopteris stiriaca</i> UNGER
			120			
			140		67 m Semicubierto. Margas ocre con areniscas y conglomerados.	
			160			
			180			
			200			
			220			
	240					
	260					
	280					
	300					
	320					
	340					
	360					
	380					
	400			450 m Conglomerados masivos. Pequeñas intercalaciones de margas y areniscas, que adquieren importancia en la parte alta.		
	420					
	440					
	460					
	480					
	500					
	520					
	540					
	560					
	580					
	600					
	620					
	640					
	660					
	680					
	700			120 m Alternancia de conglomerados, predominantes, areniscas y margas ocre.		
	720					
	740					
	760			13,5m Conglomerados. Diámetro medio cantos 4 cm.		
	780					
	800					
	820					
	840					
	860			157,5m Conglomerados con algunos niveles de areniscas y margas ocre. Cantos casi exclusivamente calcáreos, algunos de sílex y cuarzo.		
	880	1402				
	900					
	920					
	940					
	960					
	980	1401		75 m Alternancia de margas-limosas ocre-amarillentas, predominante, con conglomerados y areniscas. Congl: cantos de caliza, muy escasos sílex Tamaño medio cantos 3-4 cm. cantos impresionados Arenis: grano grueso cemento calcáreo.		
	1000					
	1020					
	1040			76,5m Margas y areniscas ocre con aparición progresiva de niveles de conglomerados en lechos cada vez más potentes y más abundantes.		
	1060					
	1080					
	1100			28,5m Cubierto por materiales cuaternarios de fondo de valle. El contacto con la serie detritiva oligocénica parece cubierto.		
	1120	1400-2		10 m Caliza margosa de color ocre rojo abigarrado, con abundantes terrígenos.		
	1140			0,3m Caliza roja compacta (con numerosas venillas de calcita), muy recristalizada; abundantes microfósiles recristalizados.		
	1160			51 m Caliza margosa con terrígenos, de color ocre rojo abigarrado.		
	1180			2 m Calizas color gris claro, de aspecto brechoide con fósiles recristalizados.		
	1200			12 m Semicubierto. Arcillas color rojo ladrillo con nódulos de sílex Cubierto. Contacto discordante con el Paleozoico.		

(Indiferenciado)  
 O  
 N  
 E  
 C  
 O  
 G  
 I  
 L  
 U  
 T  
 E  
 G  
 I  
 E  
 N  
 S  
 E

20417



- |               |                         |
|---------------|-------------------------|
| 1.- POBLET    | 6.- ESPLUGA             |
| 2.- BOLLERETS | 7.- PLA DE LA MANCHA    |
| 3.- LA PENA   | 8.- SIERRA MARQUESOS    |
| 4.- ROSALS    | 9.- LOMA DEL RAYUES     |
| 5.- FULLEDA   | 10.- ELIOPATERA         |
|               | 11.- VILANOVA DE PRADES |