

**ALBUM FOTOGRAFICO**

**HOJA (32-16)**

**MAYALS**

**MARZO/92**

\*TODAS LAS FOTOS GS-BC, NO COINCIDEN  
LA NUMERACIÓN DE PLANO DE SITUACIÓN  
DE MUESTRAS CON EL ALBUM DE FOTOS.

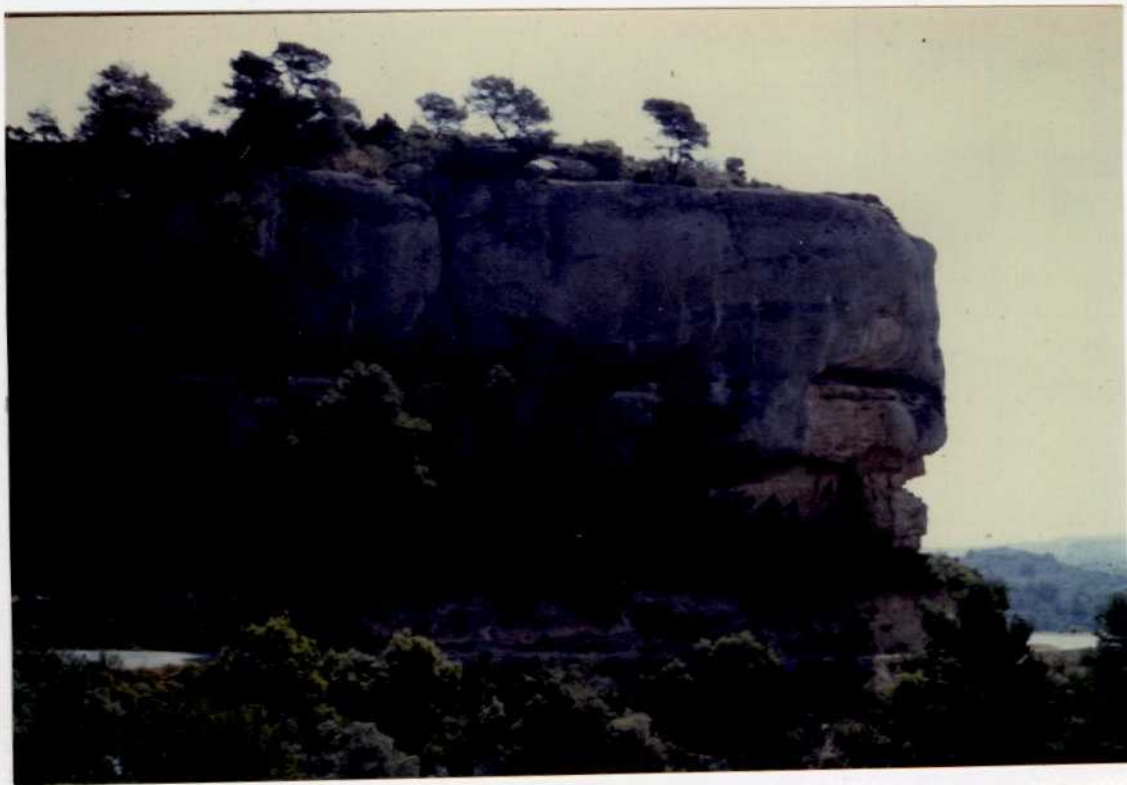
**COMPañIA GENERAL DE SONDEOS, S.A.**

**FOTO BC-9509:**

Cuerpo de conglomerados tabulares con estratificación horizontal muy incipiente, que muestra una base neta y claramente erosiva. En la parte superior se puede observar una estratificación cruzada planar, resaltada por la diferenciación textural de los clastos.

**FOTO BC-9510:**

Lutitas rojizas coronadas por un cuerpo de conglomerados tabulares, que muestra una base neta claramente erosiva y estratificación horizontal con relleno multiepisódico.



**FOTO BC-9511:** Lutitas versicoloreadas de facies abigarradas con moteados rosados, blancuzcos y amarillentos, con estructuras verticalizadas cilíndricas que parecen estar ligadas a rizocrecciones carbonatadas.

**FOTO BC-9512:** Cuerpo conglomerático tabular con estratificación horizontal y base erosiva. En la parte inferior areniscas con estratificación fina horizontal y tubos verticales asociados a moteados cromáticos y rizocrecciones carbonatadas.

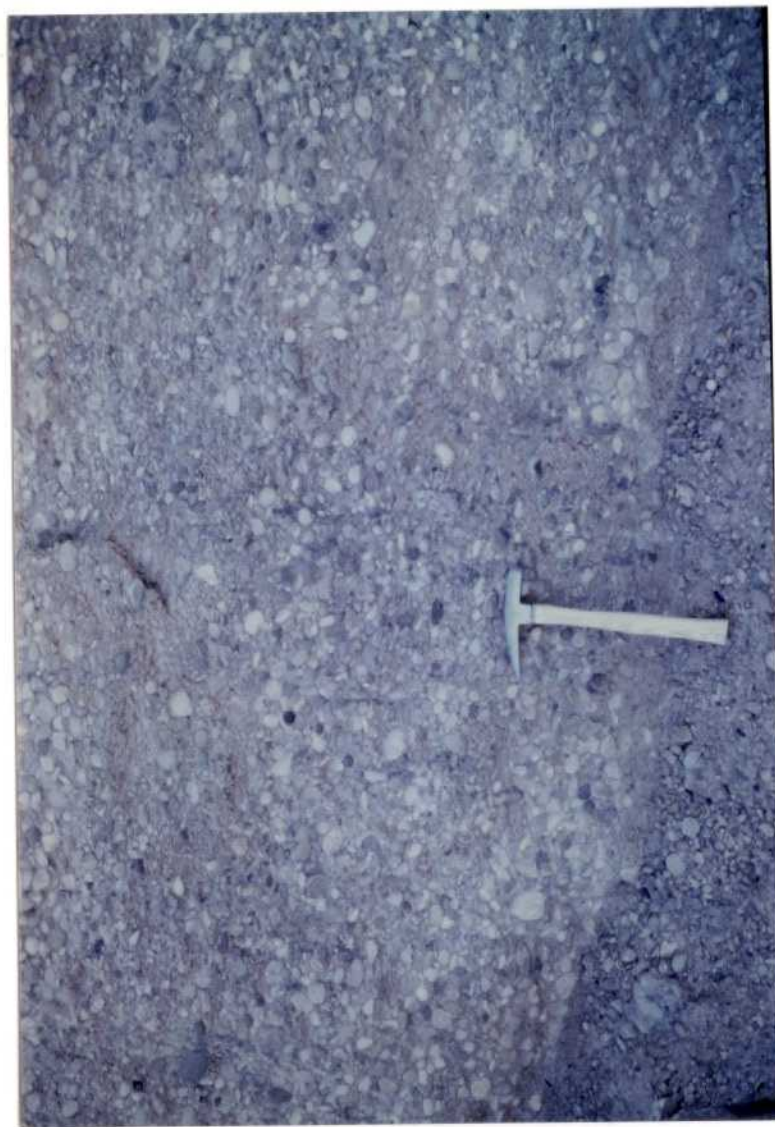




**FOTO BC-9513:** Cuerpo de conglomerados que a techo presenta un nivel de areniscas medias y gruesas bien seleccionadas. Secuencia granodecreciente.

**FOTO BC-9514:** Detalle de la fotografía anterior, en la que se observan los conglomerados constituidos por clastos predominantemente calcáreos, bien redondeados, de 2 a 10 cm de diámetro y una fábrica soportada.

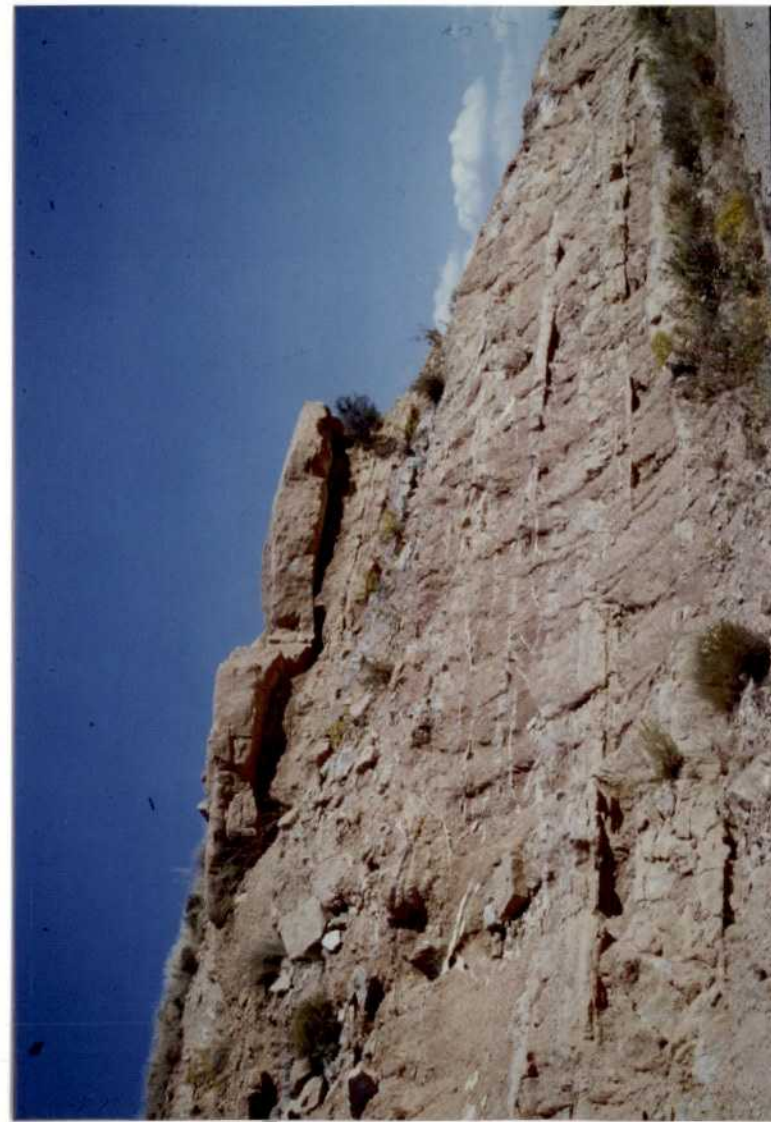




**FOTO BC-9515:**      Acuñaamiento lateral de un cuerpo conglomerático, que pasa lateralmente a lutitas y areniscas ocreas.

**FOTO BC-9516:**      Lutitas ocreas con intercalaciones delgadas de areniscas y atravesadas por abundantes vetas de yeso fibroso, de color blanco. En la parte superior se observa una capa de calizas grises y otra de areniscas más potente a techo.





**FOTO BC-9517:** Lutitas gris amarillentas coronadas por un paleocanal de areniscas, fuertemente diaclasado, que da lugar a la caída de bolos.

**FOTO BC-9518:** En la parte inferior, areniscas ocreas que hacia arriba pasan transicionalmente a calizas de color gris claro. En la parte superior lutitas ocreas con un paleocanal de areniscas a techo.





**FOTO BC-9519:** Lutitas versicolores con moteados rosados y blanquinosos, con un horizonte de nódulos carbonatados, al cual se le superpone un nivel de lutitas grises.

**FOTO BC-9520:** Tramo lutítico rojizo que hacia arriba presenta abundantes intercalaciones de areniscas.





**FOTO BC-9521:** Areniscas con estratificación cruzada de surco, deformada por fracturación.

**FOTO BC-9522:** Lutitas grises coronadas por calizas con estratificación subhorizontal, que dan lugar a una superficie estructural tabular en forma de mesa.





**FOTO BC-9523:** Lutitas grises y amarillentas con una intercalación de areniscas, con sección lenticular, y coronadas por calizas. Estas facies corresponden a depósitos lacustres.

**FOTO BC-9524:** Cuerpo de areniscas lenticular, sobre lutitas ocreas, que corresponde a depósitos de relleno de canal. Se le superpone una capa de areniscas con límites plano paralelos que son el resultado de la desaceleración de corrientes tractivas cuando dejan de estar confinadas en los canales fluviales. A techo lutitas grises y calizas que indican una secuencia de expansión lacustre.





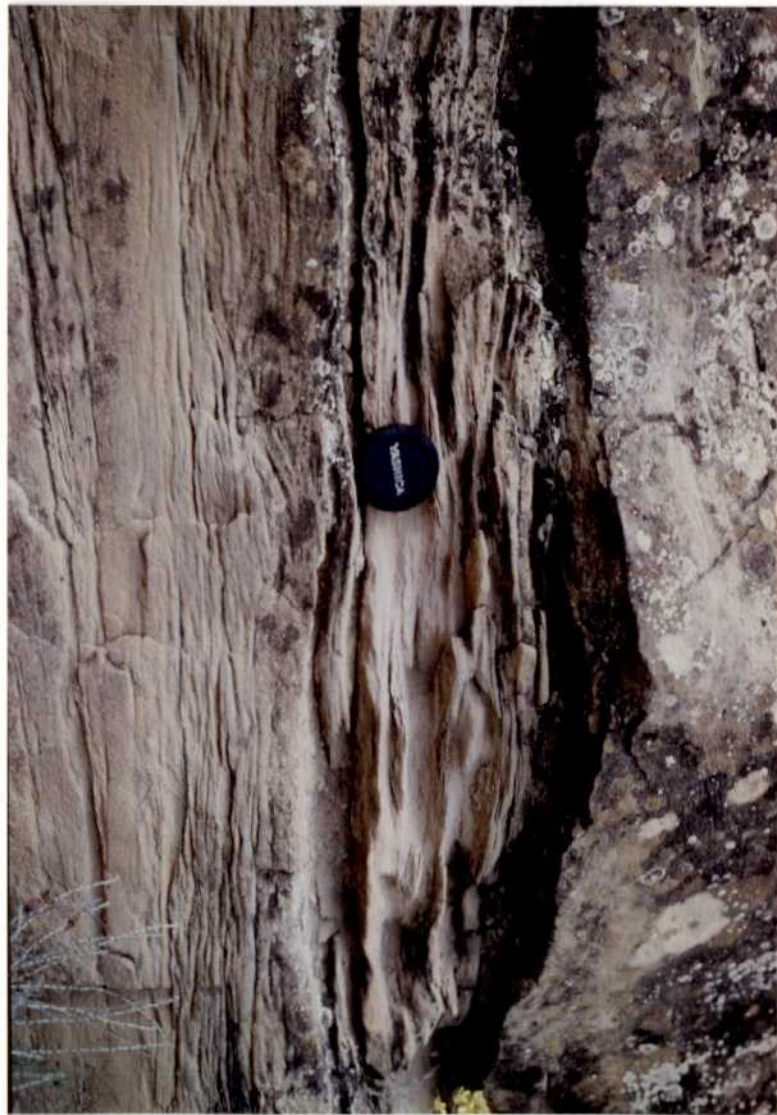
**FOTO BC-9525:**

Detalle de la fotografía anterior, en la que se pueden observar los **climbing ripples** como estructura interna en la capa de areniscas.

**FOTO BC-9526:**

Lutitas ocreas moteadas con una intercalación de calizas nodulosas que hacia arriba pasan a lutitas grises. Este tipo de facies se interpreta como depósitos de tipo lacustre en orlas marginales o en zonas encharcadas muy someras con procesos de hidromorfismo.





**FOTO BC-9527:**

Paisaje de la plataforma de Castellans y pequeñas mesas residuales. Las capas resistentes de calizas forman cerros tipo "butte" y los tramos lutíticos blandos quedan por debajo, protegidos de los escarpes que coinciden con los afloramientos de rocas calizas.

**FOTO BC-9528:**

Crestas que sobresalen en el paisaje que han estado generadas por la erosión diferencial. Corresponden a paleocanales de areniscas que están organizados mediante estratificación cruzada de surco, dunas de escala media y laminación subhorizontal.





**FOTO BC-9529:** Sección transversal de un paleocanal de arenisca con geometría lenticular y estratificación cruzada de surco.

**FOTO BC-9530:** Sección longitudinal (N 290° E) del paleocanal de areniscas de la fotografía anterior, también se observa la estratificación cruzada.







**FOTO BC-9531:**

Lutitas rojizas que hacia arriba pasan a lutitas grises, el tránsito se realiza mediante una capa de calizas, de geometría irregular, con abundantes carófitas, gasterópodos y ostrácodos. Corresponde a una secuencia de expansión lacustre sobre una llanura lutítica.

**FOTO BC-9532:**

Lutitas ocreas que hacia arriba pasan a lutitas grises que están coronadas por una capa de calizas lacustre y que en el paisaje constituyen una plataforma estructural. Desde el punto de vista sedimentológico se interpreta como una expansión de la sedimentación lacustre sobre una llanura lutítica distal.



**FOTO BC-9533:**

Tramo lutítico atravesado por abundantes vetas de yeso fibroso. El yeso que originariamente estaba finamente mezclado con el sedimento, emigra hacia las discontinuidades del terreno (diaclasas y grietas) donde precipita.

**FOTO BC-9534:**

Tramo predominantemente carbonatado, en la parte intermedia se pueden observar unos lentículos, de escasa continuidad lateral, constituidos por calizas organógenas de color gris oscuro a negro; corresponden a "packstones" y "wackestones", de gasterópodos, ostrácodos y restos vegetales carbonosos, que localmente presentan una fracción terrígena. Esta litofacies corresponde a depósitos lacustres litorales.





**FOTO BC-9535:**

Secuencia de expansión lacustre constituida de abajo a arriba por los siguientes términos: a) lutitas rojizas de la llanura lutítica aluvial distal, b) lutitas grises de la llanura marginal de los lagos y c) calizas micríticas con fósiles límnicos. Sobre estos sedimentos oligocenos se observa un depósito cuaternario de cantos calizos y lutitas, asociados a paleosuelos sobre una plataforma estructural.

**FOTO BC-9536:**

Lutitas ocreas que hacia arriba pasan a una alternancia de lutitas y areniscas con estratificación plano paralela. A techo paleocanal de areniscas.

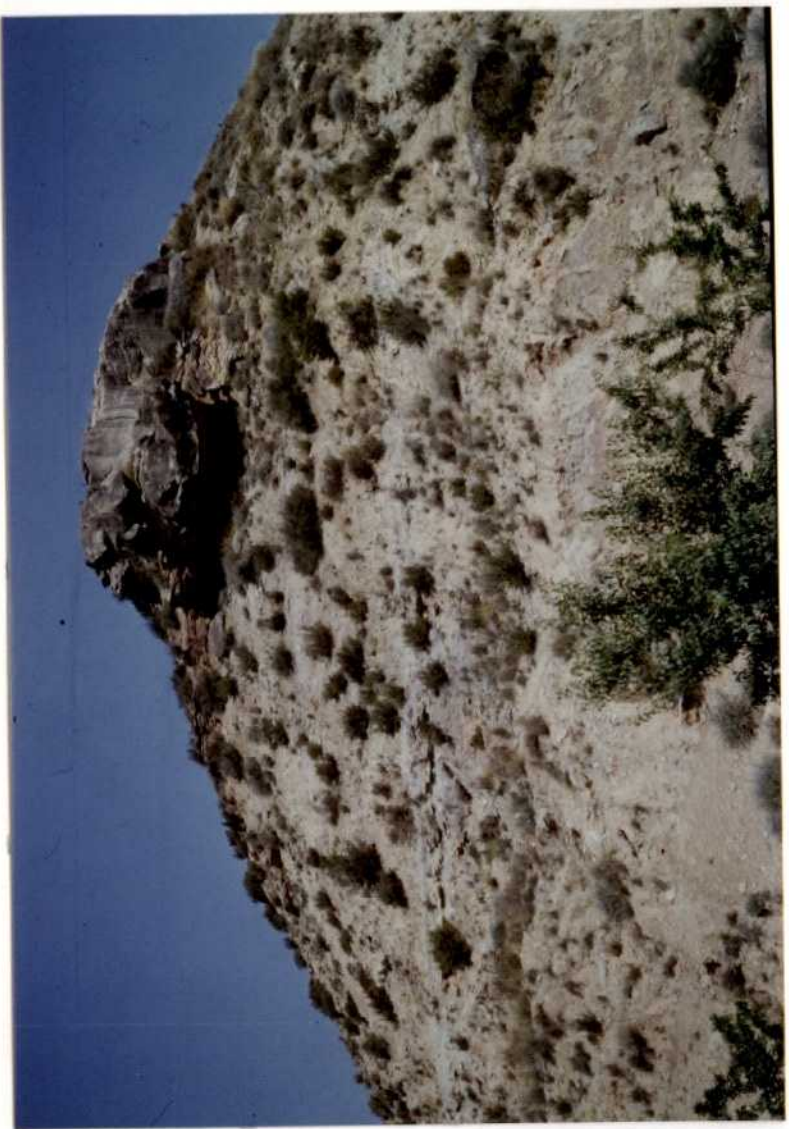
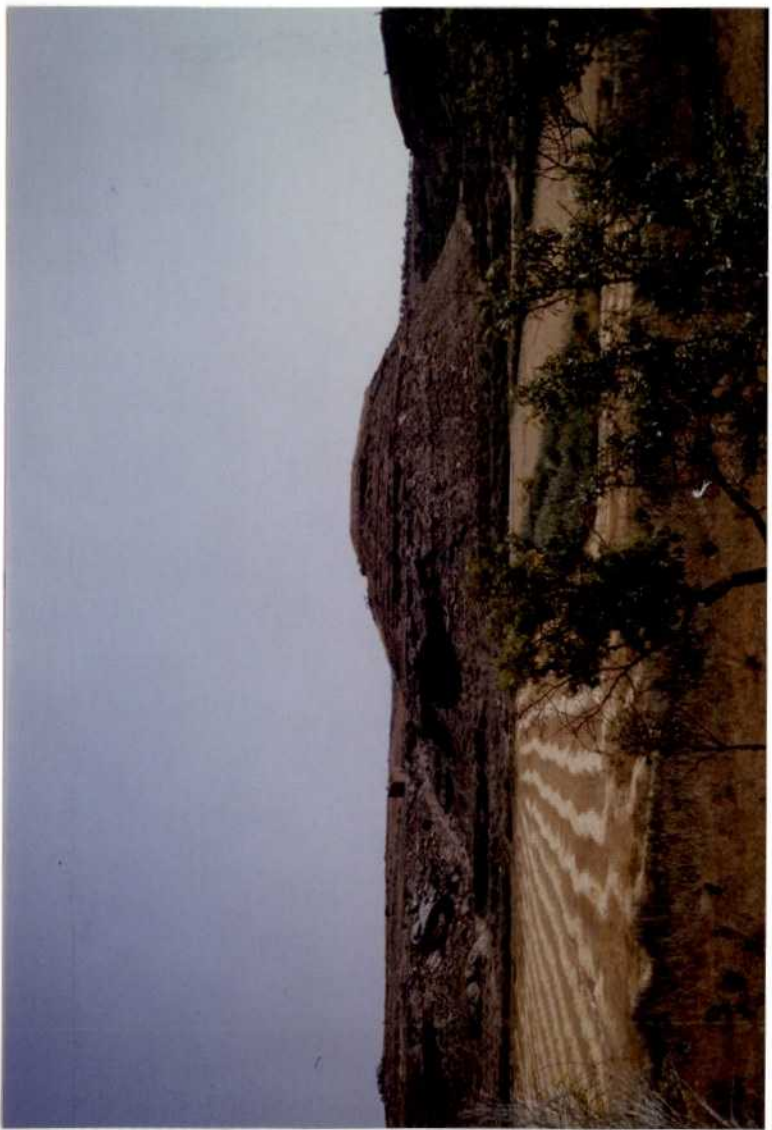






**FOTO BC-9537:** Lutitas ocreas con una intercalación de calizas micríticas, a techo un cuerpo de areniscas de sección lenticular, que corresponde a depósitos de relleno de paleocanal.

**FOTO BC-9538:** En primer plano, depósito cuaternario de valle de fondo llano, que se encuentra profusamente cultivado. En segundo término lutitas ocreas con intercalaciones de paleocanales de areniscas de sección lenticular.



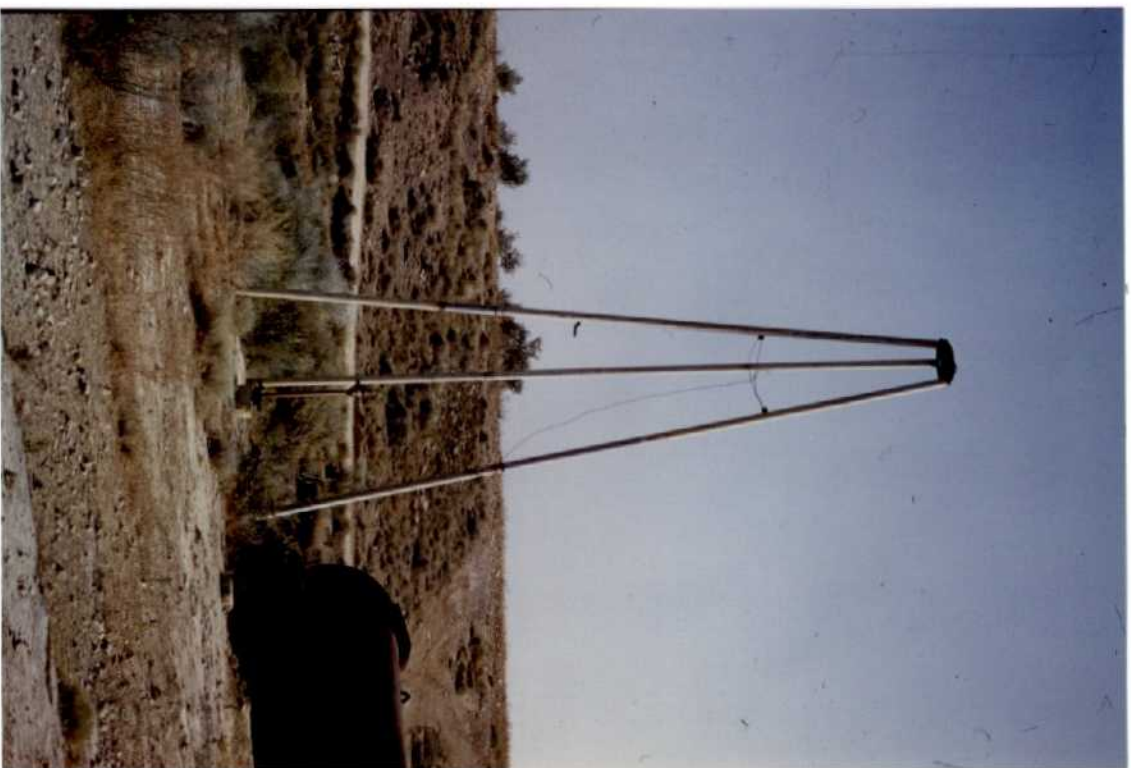
**FOTO BC-9539:** Sección transversal de un paleocanal de areniscas, que destaca en el relieve debido a la acción de la erosión diferencial.

**FOTO BC-9541:** Lutitas grises con delgadas intercalaciones de calizas, estas litofacies son características de los depósitos lacustres que afloran en esta zona.





**FOTO BC-9540:** Restos de un sondeo situado al oeste de la localidad de Sarroca,  
en el paraje de "Plans de Vasconcell".





**FOTO BC-9542:**

Cuerpo arenoso con relleno multiepisódico, estratificación cruzada y una superficie de acreción lateral. Corresponden a depósitos de canales fluviales situados en la parte distal del abanico aluvial del Montsant.

**FOTO BC-9543:**

Cuerpo de areniscas de sección lenticular con estratificación cruzada, que corresponden a depósitos de relleno multiepisódico de canales fluviales.



**FOTO BC-9544:** Lutitas ocreas con intercalaciones de areniscas con estratificación plano paralela o de sección lenticular con estratificación cruzada. En estas últimas se observa una superficie cóncava de erosión con relleno lutítico.

**FOTO BC-9545:** Areniscas con estratificación plano horizontal, laminación paralela y microlaminación cruzada debida a **ripples**, en la parte superior se observan capas de base plana y techo convexo que corresponden a dunas hidráulicas.





**FOTO BC-9546:**

Lutitas grises con intercalaciones de areniscas con estratificación cruzada y plano paralela, a techo un paleocanal de areniscas con estratificación cruzada de surco. Estas facies se interpretan como facies deltaicas lacustres.

**FOTO BC-9547:**

Detalle de la fotografía anterior en la que se puede observar una capa de areniscas con estratificación cruzada planar y microlaminación debida a ripples.







**FOTO BC-9507:** Cuerpos conglomeráticos, intercalados entre lutitas ocreas, que muestran una disposición tabular con una base claramente erosiva. Corresponden a facies de zonas medias de abanico aluvial.

**FOTO HP-9501:** Paleocanales en areniscas de la Unidad Alfés. Notese el relieve invertido que constituyen con respecto a la litología arcillosa de la que destacan.



**FOTO HP-9502:**

Detalle de la estructura interna de los paleocanales de la Unidad de la foto anterior.





**FOTO HP-9503:**

Terraza del río Segre. Constituido por gravas de tamaño homogéneo, culminando con arcillas y areniscas. Afectada por procesos de edafización (suelos) en la parte superior.





**FOTO HP-9504:**

Depósito de terraza de Vall Major. Consiste en gravas de diferente tamaño, a veces encostradas, con imbricaciones. Presenta estructuras internas (paleocanales de areniscas y arcillas) intercalados en el depósito de gravas.



**FOTO HP-9505:** Morfología de "vale", donde se observa el depósito de relleno, afectado por laboreo agrícola.





**FOTO HP-9506:** Detalle del depósito de relleno de vale, que consiste en arcillas donde se engloban escasos cantos de caliza de pequeño tamaño.































