

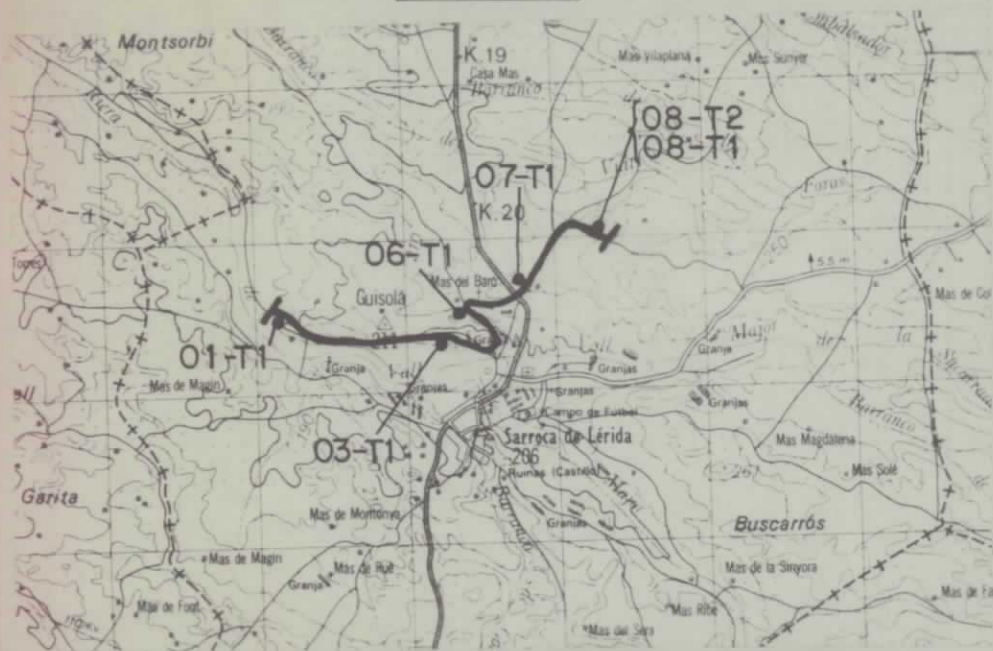
PROVINCIA : LLEIDA

NOMBRE LOCAL: SARROCA

SERIE N° : 01

FECHA: MARZO/91

## LOCALIZACION



Por la vertiente norte de la Vall Major en las inmediaciones de Sarroca.

POTENCIA MUESTRAS FOTOS	REPRESENTACION GRAFICA DE LA SUCESSION LITOLOGICA	ESTRUCTURAS SEDIMENTARIAS SIMBOLOS DE FOSILES	CLASIFICACION TEXTURAL	COMPONENT.	PETROGRAFIA ARENAS		ANALISIS CUANTITATIVOS			DESCRIPCION Y OBSERVACIONES DE CAMPO	AMBIENTE SEDIMENTARIO	UNIDADES ESTRATIGRAFIC.					ESCALA UNIDADES 1:50000 CARTO - MAGNA																																																																																																																																																																																																																																																																																																																																																																																																																																																																																																																																																																																																																																																																																																																																																																																																																																																																																																																																																																																																																																																																																																																																																																																																																																																										
					CEMENTO	FR ROCAS FELDESPATOS CUARZO MATRIZ	25	50	75			LITOESTRATI- GRAFICAS	CRONOESTRATI- GRAFICAS	SUBSIS TEMA																																																																																																																																																																																																																																																																																																																																																																																																																																																																																																																																																																																																																																																																																																																																																																																																																																																																																																																																																																																																																																																																																																																																																																																																																																																													
															TRAMOS																																																																																																																																																																																																																																																																																																																																																																																																																																																																																																																																																																																																																																																																																																																																																																																																																																																																																																																																																																																																																																																																																																																																																																																																																																																												
PALEONTOLOGIA DE INTERES ESTRATIGRAFICO													MEMBRO	FORMA- ASIMILA- BLE	PISO	9																																																																																																																																																																																																																																																																																																																																																																																																																																																																																																																																																																																																																																																																																																																																																																																																																																																																																																																																																																																																																																																																																																																																																																																																																																																											
08-T2 08-T1 60											8	Lutitas ocreas, que hacia arriba presentaban facies abigarradas, con alguna intercalación de areniscas azuladas, con granos de biotita. A techo margas grises y calizas bioclásticas de color gris oscuro y calizas micríticas gris claras.																																																																																																																																																																																																																																																																																																																																																																																																																																																																																																																																																																																																																																																																																																																																																																																																																																																																																																																																																																																																																																																																																																																																																																																																																																																															</



Nº HOJA : 32-16 (416)



Nº HOJA: 32-16 (416)

NOMBRE : MAYAL S

PROVINCIA · LLEIDA

GRUPO DE TRABAJO : COMPAÑIA GENERAL DE SONDEOS (CGS)

NOMBRE LOCAL: CASTELLDANS

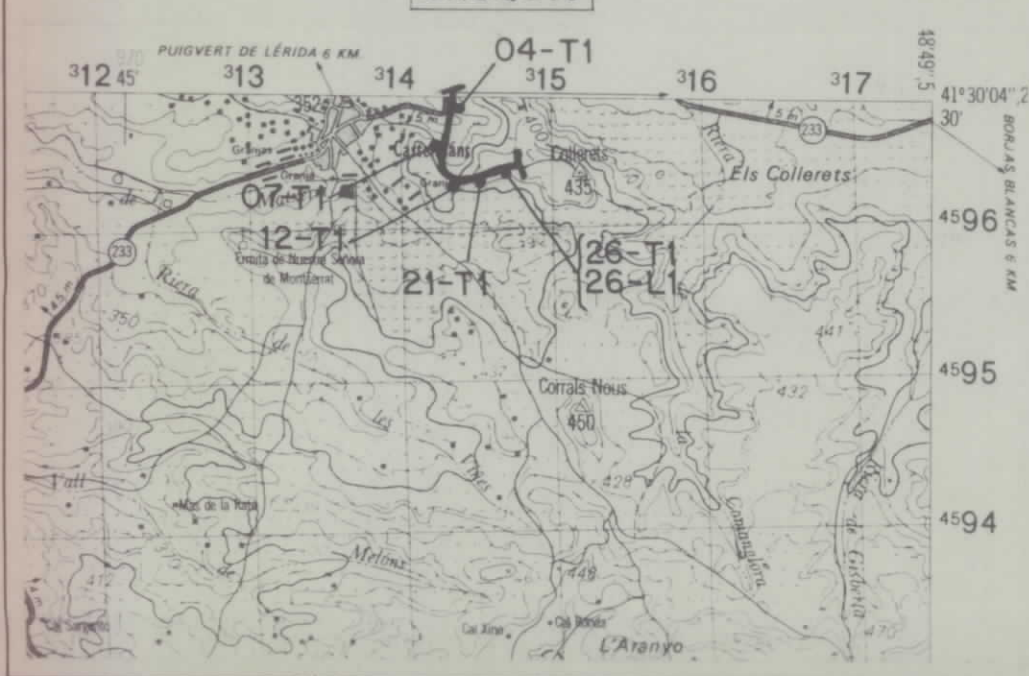
IDENTIFICACION DE MUESTRAS: BALDOMERO COLLDEFORN (BC)

SERIE N° : 03

	x:	314,350	x:	314,800
COORDENADAS	y:	596,850	y:	596,400
	z:	330	z:	420

FECHA : MARZO/91

## CROQUIS



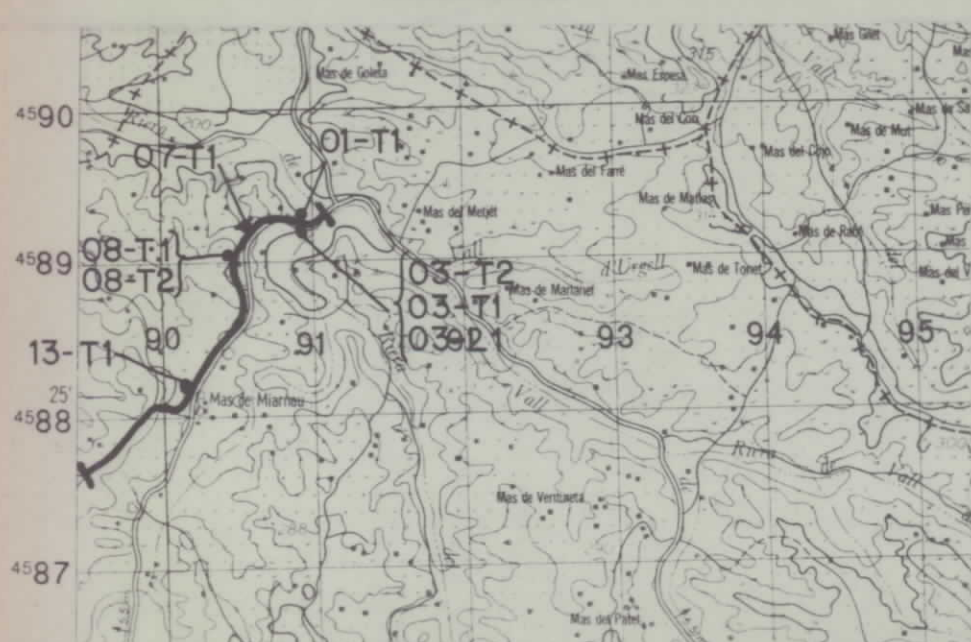
## LOCALIZACION

Por la carretera de Castellsdans a Les Borges  
Blancas y ascendiendo al cerro de Collerets.

[illegible]



## CROQUIS



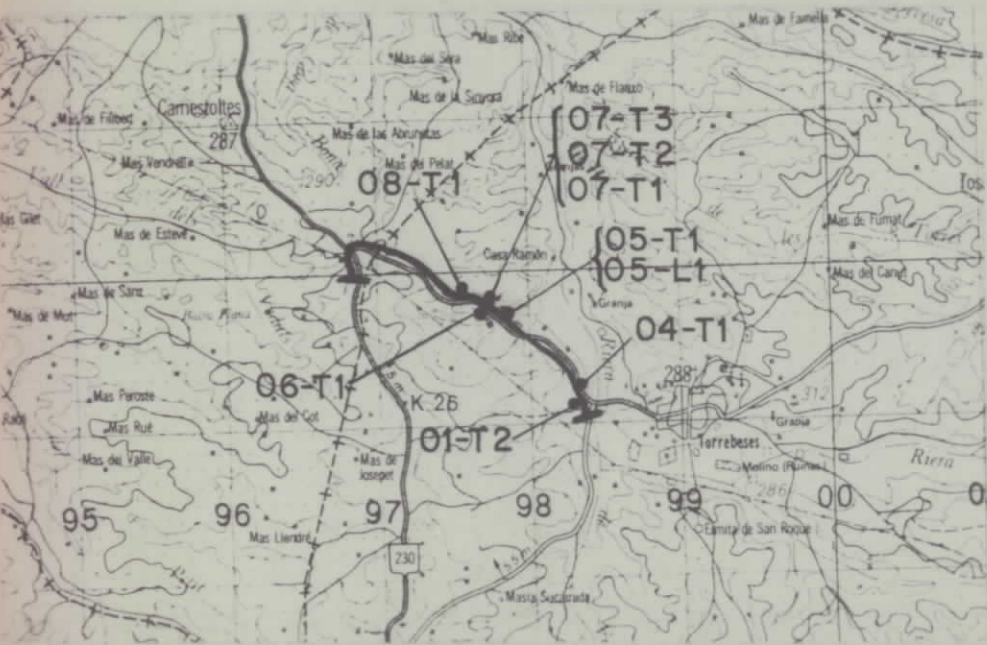
## LOCALIZACION

Por la pista de Mavals a Aitona.

[illegible]



CROQUIS



LOCALIZACION

Por la carretera de Torrebeses a Sarroca.

POTENCIA MUESTRAS FOTOS	REPRESENTACION GRAFICA DE LA SUCESION LITOLOGICA	ESTRUCTURAS SEDIMENTARIAS SIMBOLOS DE FOSILES	CLASIFICACION TEXTURAL		COMPONENT.	PETROGRAFIA ARENAS			ANALISIS CUANTITATIVOS			TRAMOS	DESCRIPCION Y OBSERVACIONES DE CAMPO PALEONTOLOGIA DE INTERES ESTRATIGRAFICO	AMBIENTE SEDIMENTARIO	UNIDADES ESTRATIGRAFICAS																																																																																																																																																																																																																																																																																																																																																																																																																																																																																																																																																																																																																																																																																																																																																																																																																																																																																																																																																																																																																																																																																																																																																																																																																																																																																																					
			MUDST. WACKST. PACKST. GRAINST. BOUND. RECRIST. DOLOMI.	INTRAC. DOLOMITOS. FOSILES. PELETS. OTROS.		FR ROCAS FELDESPATOS CUARZO MATRIZ. 25 50 75	CEMENTO	25 50 75	MIEMBRO	LITOESTRATIGRAFICAS	CRONOESTRATIGRAFICAS				PISO	SUBSIS-TEMA	ESCALA UNIDADES 1:50.000 CARTO-MAGNA																																																																																																																																																																																																																																																																																																																																																																																																																																																																																																																																																																																																																																																																																																																																																																																																																																																																																																																																																																																																																																																																																																																																																																																																																																																																																																			



GRUPO DE TRABAJO : COMPAÑIA GENERAL DE SONDEOS (CGS)

NOMBRE LOCAL: NAYALS

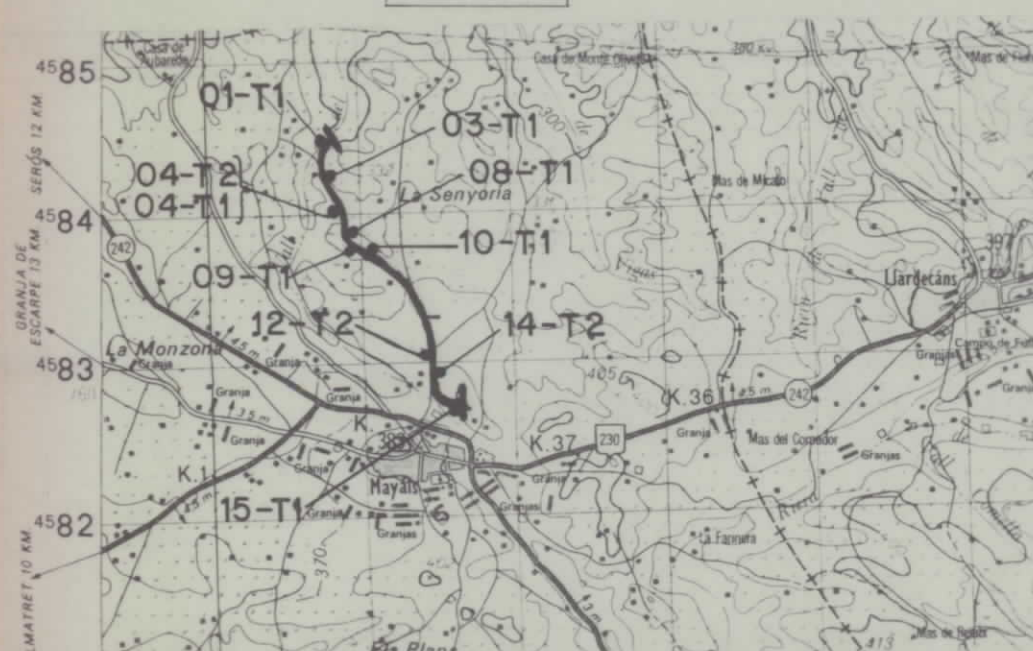
IDENTIFICACION DE MUESTRAS: BALDOMERO COLL DEFORNIS (BC)

SERIE N° : 06

IDENTIFICACION	DE MUESTRAS.	BALDOMERO COL
x:	949,750	x: 950,500
y:	760,000	y: 760,000
z:	300	z: 400

FECHA : MARZO/91

## CROQUIS



## LOCALIZACION

Por el "Vall del Aljub", situada al norte de Mavals.

POTENCIA MUESTRAS FOTOS	REPRESENTACION GRAFICA DE LA SUCESION LITOLOGICA	ESTRUCTURAS SEDIMENTARIAS SIMBOLOS DE FOSILES	CLASIFICACION TEXTURAL	COMPONENT.	PETROGRAFIA ARENAS		ANALISIS CUANTITATIVOS			TRAMOS	DESCRIPCION Y OBSERVACIONES DE CAMPO  PALEONTOLOGIA DE INTERES ESTRATIGRAFICO	AMBIENTE SEDIMENTARIO	UNIDADES ESTRATIGRAFIC					ESCALA UNIDADES ESTRATIGRAFICAS
					FR ROCAS FELDESPATOS CUARZO MATRIZ 25 50 75	CEMENTO	25 50 75	MEMBRO CON O ASIMILA- BLE	FORMA- CON O ASIMILA- BLE				PISO	SUBIS- TEMA				
			MUDST WACKET PACKET BOUND RECIST COLON	UNITOS DOTOS FOHLES PELETS OTROS														
100												A L U V I A L D I S T A L						
15-T1					FR,Q Y,Fto	Cal Y	27% 8%	15	Lutitas amarillentas, localmente ocras o grises, con intercalaciones de paleocanales de areniscas y capas centimétricas con contactos plano paralelos.									
90																		
14-T2																		
80																		
12-T2												P A L U S T R E						
70					FR,Q Flo,Y	Cal Y	28% 8%	12	Margas grises con delgadas intercalaciones de calizas micríticas. En la parte media presentan una intercalación de lutitas ocras. A techo calcarenitas grises con moteado amarillento.									
60																		
10-T1																		
50												P A L U S T R E						
09-T1					Y,FR Q,Fto	Cal Y	22% 20%	9	Areniscas finamente estratificadas, en la base. A techo cuerpo canalizado.									
08-T1					Q,Y			8	Margas grises localmente arenosas.									
40																		
30												A L U V I A L D I S T A L						
04-T2																		
04-T1																		
20																		
03-T1												A L U V I A L D I S T A L						
10																		
01-T1																		
0																		



GRUPO DE TRABAJO : COMPAÑIA GENERAL DE SONDEOS (CGS)

NOMBRE LOCAL: MASIA SUCARRADA

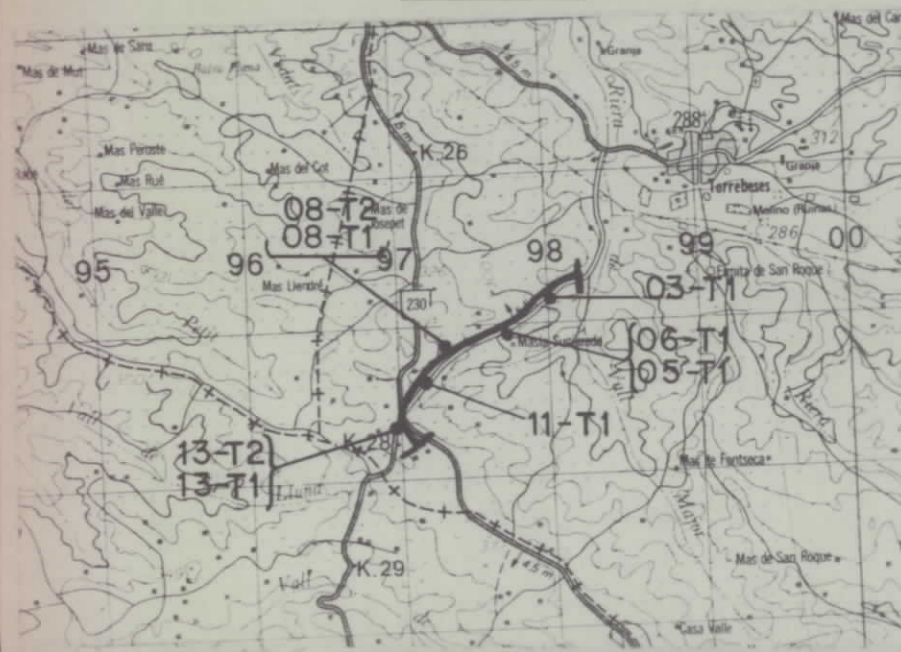
IDENTIFICACION DE MUESTRAS: BALDOMERO COLLDEFORN (BC)

SERIE N° : 07

COORDENADAS	x:	956.200	x:	955.100
	y:	765.300	y:	764.250
	z:	270	z:	360

FECHA : MARZO/91

## CROQUIS



## LOCALIZACION

Por la pista de Torrebellas hasta el cruce de las carreteras C-230 y C-242.

[illegible]







GRUPO DE TRABAJO : COMPAÑIA GENERAL DE SONDEOS (CGS)

NOMBRE LOCAL: COGULL

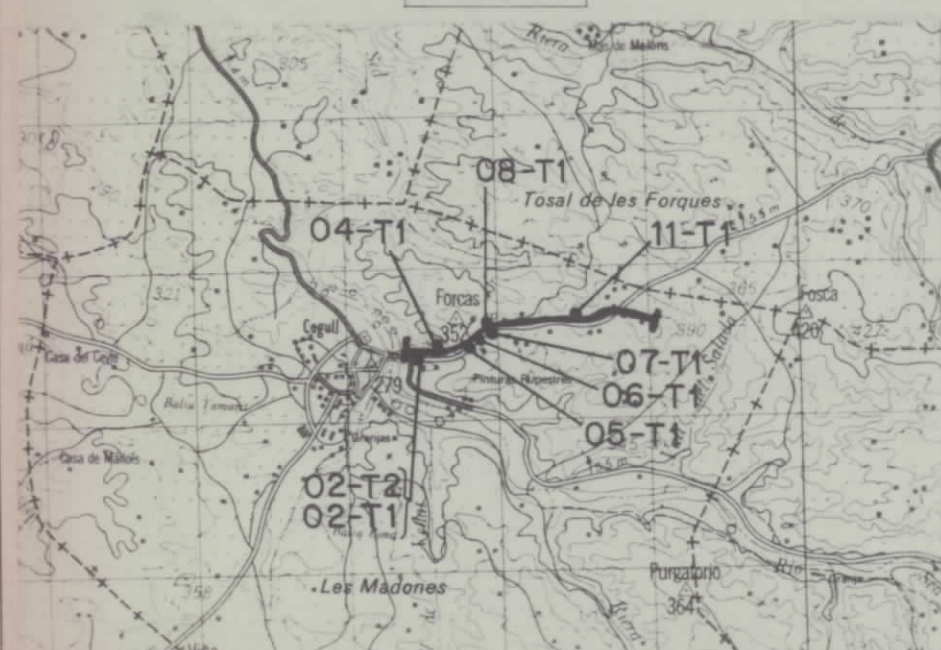
IDENTIFICACION DE MUESTRAS: BALDOMERO COLLDEFORN (BC)

SERIE N° : 09

COORDENADAS	x: 307,400	x: 309,050
	y: 593,450	y: 593,625
	z: 270	z: 380

FECHA: MARZO/91

## CROQUIS



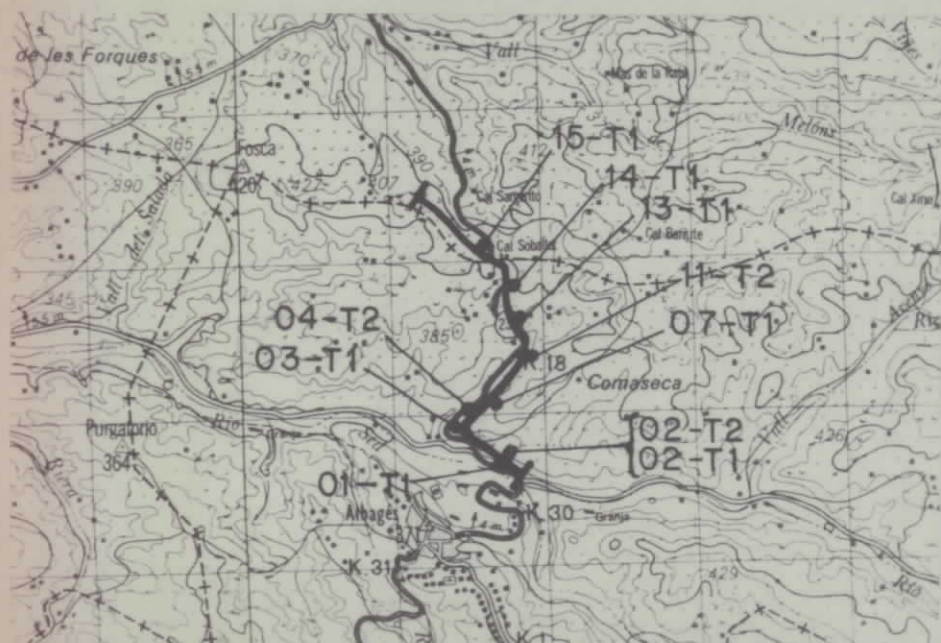
## LOCALIZACION

Por la pista de Cogull a Castellidans

[illegible]



CROQUIS



LOCALIZACION

Por la carretera C-233 de Albages a Castellans.

POTENCIA MUESTRAS FOTOS	REPRESENTACION GRAFICA DE LA SUCESION LITOLOGICA	ESTRUCTURAS SEDIMENTARIAS SIMBOLOS DE FOSILES	CLASIFICACION TEXTURAL	COMPONENT.	PETROGRAFIA ARENAS	ANALISIS CUANTITATIVOS	DESCRIPCION Y OBSERVACIONES DE CAMPO PALEONTOLOGIA DE INTERES ESTRATIGRAFICO	AMBIENTE SEDIMENTARIO	UNIDADES ESTRATIGRAFICAS				
									LITOESTRATIGRAFICAS	CRONOESTRATIGRAFICAS	ESCALA UNIDADES	ESCALA UNIDADES	ESCALA UNIDADES
									MIEMBRO	FORMA ASIMILABLE	PISO	SUBSIS TEMA	ESCALA UNIDADES
									TRAMOS	PALEONTOLOGIA DE INTERES ESTRATIGRAFICO	TRAMOS	PALEONTOLOGIA DE INTERES ESTRATIGRAFICO	TRAMOS
110													
15-T1					Y,Q,FR Fto	Cal 15% Y 9%							
100					Q,Y,FR Fto	Cal 25%							
14-T1					Q,Y,FR	Cal 20%							
13-T1					Q,Y,FR	Cal 20%							
90													
80													
11-T2					FR,Fto Q,Y	Cal 16% Y 6% Matriz 28% Caolinitica							
70													
60													
50					FR,Q,Y Fto	Cal 10% Y 5%							
40													
30					Q,FR Fto	Y 11% Cal 8%							
20					FR,Q Fto	Y 7% Cal 5%							
10					Q,FR Fto	Y 19% Cal 10%							
0					Q,FR Fto	Y 19% Cal 13%							



Nº HOJA : 32-16 (416)

NOMBRE: MAYALS

PROVINCIA : LLEIDA

GRUPO DE TRABAJO : COMPAÑIA GENERAL DE SONDOS (CGS)

NOMBRE LOCAL: L'ARANYO

IDENTIFICACION DE MUESTRAS: BALDOMERO COLLDEFORN (BC)

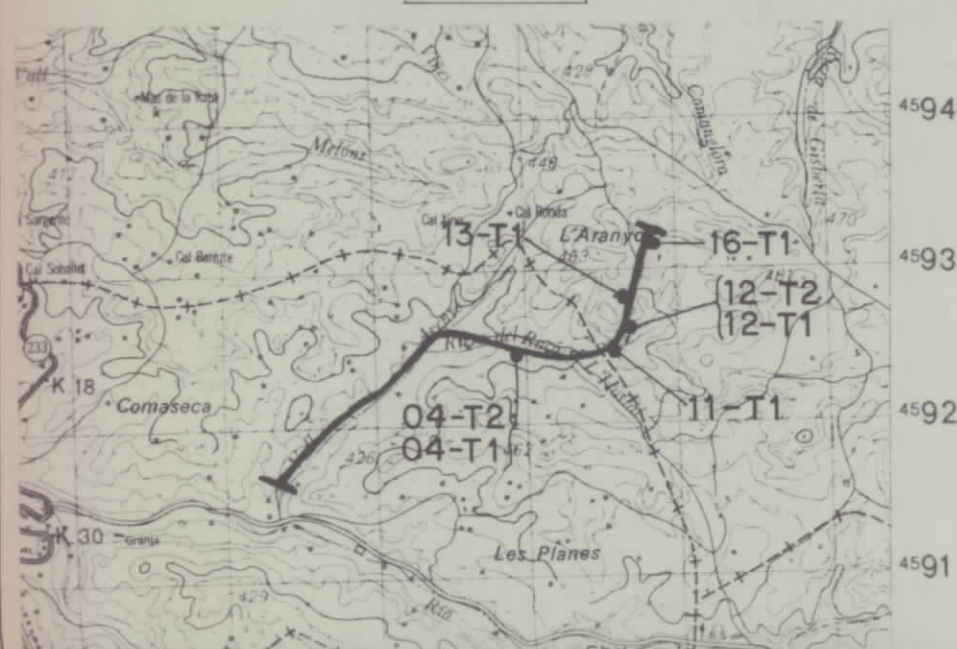
SERIE N° : 11

COORDENADAS	x:	971,600	x:	973,800
	y:	770,450	y:	772,250
	z:	360	z:	470

FECHA: MARZO/91

## CROQUIS

## LOCALIZACION



Por la pista de Albages a Cervia y ascendiendo por la Vall de l'Arcanyo.

POTENCIA MUESTRAS FOTOS	REPRESENTACION GRAFICA DE LA SUCESION LITOLOGICA	ESTRUCTURAS SEDIMENTARIAS SIMBOLOS DE FOSILES	CLASIFICACION TEXTURAL	COMPONENT.	PETROGRAFIA ARENAS	ANALISIS CUANTITATIVOS	DESCRIPCION Y OBSERVACIONES DE CAMPO	AMBIENTE SEDIMENTARIO	UNIDADES ESTRATIGRAFICAS				ESCALA UNIDADES LITOLOGICAS
									LITESTRATIGRAFICAS		CRONOSTRATIGRAFICAS		
									MEMBRO	FORMA SIMBOLICA	PIEZO	SUBSIS- TEMA	
16-T1					Q, Y, Ox Fe		16	Lutitas ocre amarillentas, que hacia arriba pasan a margas grises. A techo calizas micríticas, algo arcillosas, de color gris claro.	LACUSTRE	U. ALFES - RIBARROJA			9
110							15	Margas grises con una intercalación de areniscas, de sección lenticular. A techo calizas micríticas, algo arcillosas, de color gris claro.	LACUSTRE				
100							14	Cubierto.	LACUSTRE				
13-T1							13	Margas grises, localmente con moteado amarillento, a techo cuerpo canalizado de areniscas calcáreas de color gris claro.	LACUSTRE	U. ALFES - RIBARROJA			7
90							12-T2	Alternancia de lutitas ocre y margas grises asociadas a calizas micríticas de color gris claro. A techo calizas micríticas, nodulosas, con oquerosidades.	LACUSTRE				
12-T1							12	Alternancia de lutitas ocre y margas grises asociadas a calizas micríticas de color gris claro. A techo calizas micríticas, nodulosas, con oquerosidades.	LACUSTRE				
80							11-T1	Margas grises con un cuerpo canalizado de areniscas calcáreas, gris claras, con granos gruesos de cuarzo y rocas metamórficas. En la parte superior delgadas intercalaciones de calizas bioclásticas, de color gris oscuro a negro.	PALUSTRE	U. ALFES - RIBARROJA			1
11-T1					Q, Y, FR	Cal 25% Y 8% Matriz 5% Coarctada	11	Margas grises con un cuerpo canalizado de areniscas calcáreas, gris claras, con granos gruesos de cuarzo y rocas metamórficas. En la parte superior delgadas intercalaciones de calizas bioclásticas, de color gris oscuro a negro.	PALUSTRE				
70							10	Margas grises, localmente con moteado amarillento. En la base un cuerpo canalizado de areniscas calcáreas.	PALUSTRE				
60							9	Margas grises con alguna intercalación de areniscas calcáreas grises, de grano fino, aspecto tabular y gran continuidad lateral.	PALUSTRE	U. ALFES - RIBARROJA			3
50							8	Cubierto.	PALUSTRE				
40							7	En la parte inferior margas grises con un cuerpo canalizado de areniscas, con estratificación cruzada de surco, que hacia arriba pasan a lutitas ocre moteadas. A techo areniscas calcáreas con geometría tabular.	PALUSTRE				
30							6	En la parte inferior, cuerpos canalizados de areniscas calcáreas, con estratificación cruzada de surco, que hacia arriba pasan a lutitas rojas.	PALUSTRE	U. ALFES - RIBARROJA			1
20							5	Cubierto.	PALUSTRE				
10							4	Cuerpos canalizados de areniscas calcáreas, marrón rojizas con moteado gris amarillento. En la parte media lutitas rojas localmente bioturbadas con moteado gris amarillento.	PALUSTRE				
0							3	Lutitas rojas, en la base un cuerpo canalizado de conglomerados con clastos calcáreos de pequeño tamaño.	PALUSTRE	U. ALFES - RIBARROJA			2
							2	Lutitas rojas, localmente arenosas, con una intercalación tabular de areniscas moteadas.	PALUSTRE				
							1	Lutitas versicolores; amarillas, ocre, rosas, grises, etc.; con facies abigarradas.	PALUSTRE				



Nº HOJA: 32-16 (416)

NOMBRE: MAYALS

PROVINCIA: LLEIDA

GRUPO DE TRABAJO: COMPAÑIA GENERAL DE SONDEOS (CGS)

NOMBRE LOCAL: LES PLANES

IDENTIFICACION DE MUESTRAS: BALDOMERO COLLDEFORNS (BC)

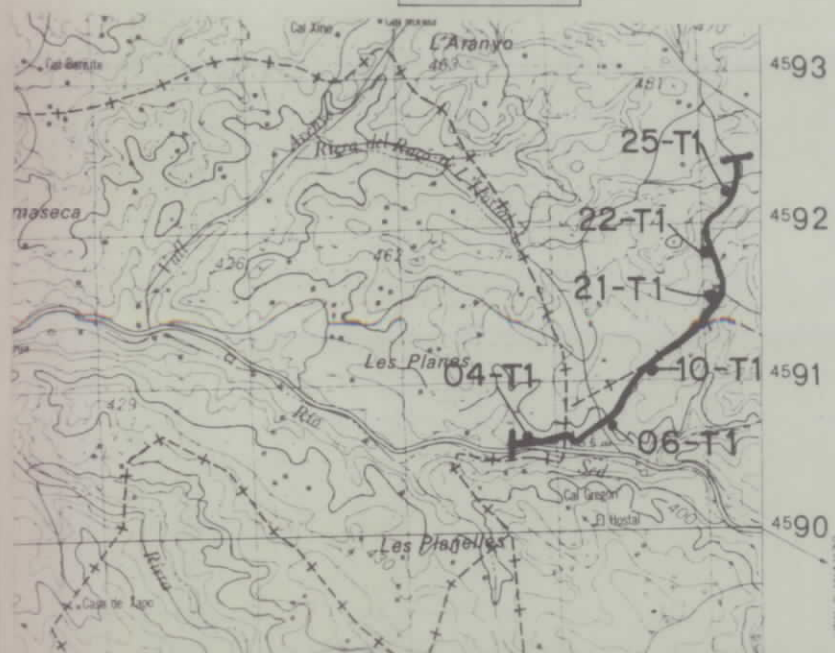
SERIE Nº: 12

COORDENADAS  
x: 974,100  
y: 669,650  
z: 390

x: 975,400  
y: 771,400  
z: 490

FECHA: MARZO/91

CROQUIS



LOCALIZACION

Por la pista de Albages a Cervià en la vertiente norte del río Sed.

POTENCIA MUESTRAS FOTOS	REPRESENTACION GRAFICA DE LA SUCESSION LITOLOGICA	ESTRUCTURAS SEDIMENTARIAS SIMBOLOS DE FOSILES	CLASIFICACION TEXTURAL	COMPONENT.	PETROGRAFIA ARENAS	ANALISIS CUANTITATIVOS	DESCRIPCION Y OBSERVACIONES DE CAMPO	AMBIENTE SEDIMENTARIO	UNIDADES ESTRATIGRAFICAS	ESCALA INICIAL	ESCALA FINAL
110											9
25-T1							En la parte inferior, areniscas calcáreas amarillentas, de sección lenticular muy laxa intercaladas entre margas grises. Hacia arriba intercalaciones de calizas micríticas con carófitas y ostrácodos, de poco espesor y gran continuidad lateral.				7
100							Margas grises masivas, localmente con laminación paralela. Presenta alguna intercalación de calcarenitas gris blanquinosas, de aspecto tabular con 60 cm de espesor y gran continuidad lateral.				
90							23 Cubierto.				
22-T1							22 Margas grises, de aspecto masivo, con intercalaciones de calizas micríticas con carófitas y ostrácodos, de 20 a 60 cm de espesor y tienen continuidad lateral kilométrica, pudiendo ser utilizadas como niveles de correlación.				
80							21 Paleocanal de arenisca de grano medio a grueso, con estratificación cruzada de surco y alas de expansión con laminación paralela y grano fino.				
21-T1							20 Lutitas rojizas con moteado cromático (rosa, amarillo, gris) debido a bioturbación vertical. En la parte superior una intercalación de arenisca con estratificación plano-paralela.				
70							19 Paleocanal constituido por conglomerados, en la base, y areniscas amarillentas, a techo, (secuencia granodecreciente) con estratificación cruzada de surco.				
60							18 Cubierto.				
50							17 Lutitas rojizas con moteado cromático debido a bioturbación.				
							16 Lutitas amarillentas con calcarenitas a techo, de gran continuidad lateral y poco espesor.				
							15 Paleocanal de arenisca, de poca continuidad lateral, intercalado entre lutitas rojas.				
							14 Cubierto.				
							13 Lutitas rojas con intercalaciones de areniscas calcáreas, de grano fino a medio y geometría tabular, de gran extensión lateral y poco espesor, pueden presentar la base ondulada o el techo convexo. Las lutitas presentan colores de hidromorfismo y señales de raíces.				
							12 Lutitas rojas con intercalaciones de areniscas, conglomeráticas en la base, con geometría de paleocanal, de poca continuidad lateral. A techo un horizonte calcáreo, constituido por la acumulación de nódulos, asociado a margas gris-verdosas con bioturbación.				
							11 Cubierto.				
10-T1							10 Areniscas calcáreas gris amarillentas, de grano medio a fino, geometría lenticular laxa, base ondulada erosiva, que se presentan intercaladas entre lutitas rojas.				
							9 Cuerpo canalizado conglomerático, (5 cm de mx) con gran incisión vertical y poca continuidad lateral, que intercala lenticulos de arenisca con estratificación cruzada de surco.				2
							8 Lutitas rojas con intercalaciones de areniscas y calcarenitas. Las areniscas son calcáreas, con geometría lenticular laxa. Las calcarenitas presentan estratificación planoparalela. Localmente las lutitas presentan bioturbación cromática.				1
							7 Areniscas limosas con laminación paralela y calizas micríticas a techo.				
06-T1							6 Lutitas rojas con delgadas intercalaciones de calizas micríticas, localmente porosas.				
20							5 Areniscas con laminación paralela, en la parte inferior, y un cuerpo canalizado conglomerático de sección laxa, con estratificación cruzada de surco, en la parte superior.				
04-T1							4 Lutitas rojas con dos intercalaciones de calizas micríticas y nódulos y vetas de yeso fibroso hacia el techo.				
10							3 Areniscas limosas amarillentas con laminación paralela y ripples.				2
							2 Lutitas rojas con intercalaciones de areniscas y calizas micríticas porosas. Las areniscas son de aspecto tabular, base ligeramente ondulada, hacia el techo pasan gradualmente a un horizonte más calcáreo (Calcarenita).				
0							1 En la parte inferior, un cuerpo conglomerático de cantos calizos de hasta 5-10 cm de diámetro, presenta gran extensión lateral y escasa incisión vertical, hacia arriba pasa a lutitas rojizas.				



Nº HOJA : 32-16 (416)

NOMBRE: MAYALS

PROVINCIA : LLEIDA

GRUPO DE TRABAJO : COMPAÑIA GENERAL DE SONDEOS (CGS)

NOMBRE LOCAL: SOLERAS

IDENTIFICACION DE MUESTRAS: BALDOMERO COLLEDEFORNS (BC)

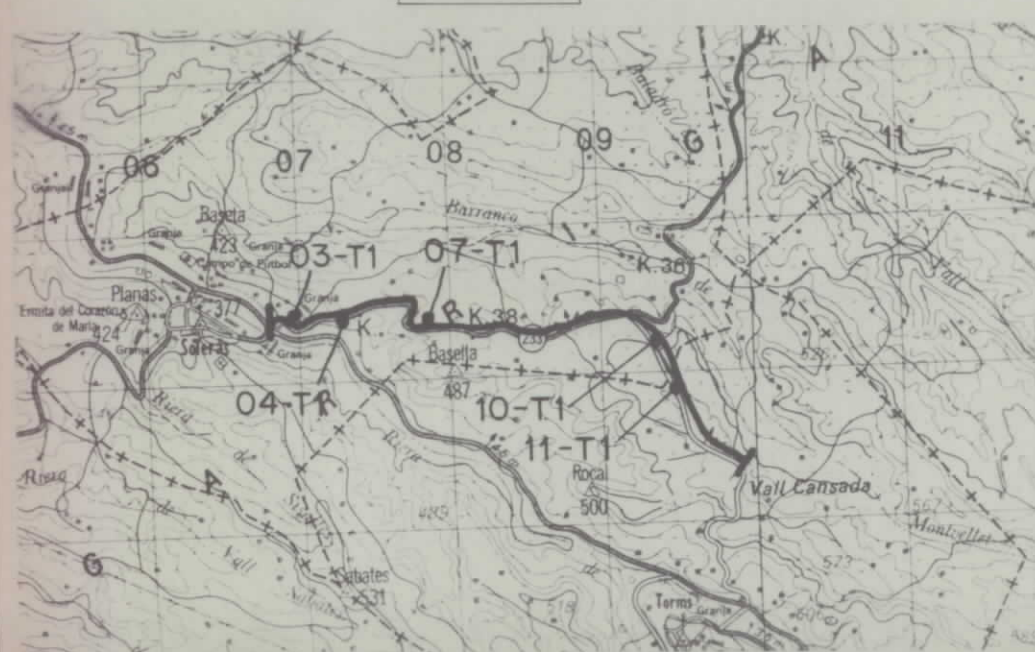
SERIE N° : 13

COORDENADAS	x:	965,350	x:	968,500
	y:	766,550	y:	765,400
	z:	380	z:	540

FECHA: MARZO/91

## CROQUIS

## LOCALIZACION

[illegible]

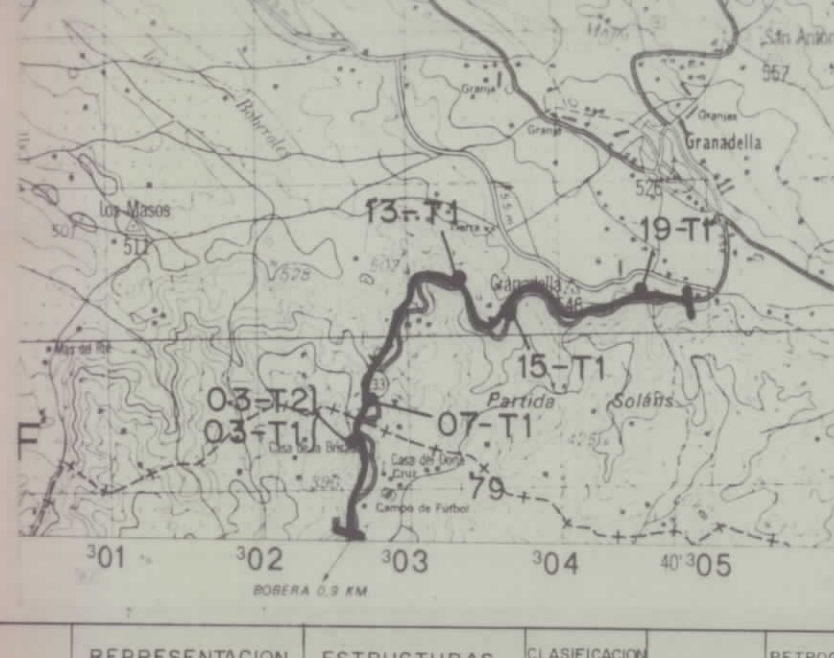






CROQUIS

## LOCALIZACION

[illegible]