

ALBUM FOTOGRAFICO

HOJA 31-16

MEQUINENZA

MARZO/92

415

COMPAÑIA GENERAL DE SONDEOS, S.A.

FOTO NJ-9300:

Aspecto parcial de las Unidades de Fayón-Fraga y Mequinenza-Ballobar al Norte de la hoja. El escarpe de la autopista corresponde a la parte inferior de la serie 07.

FOTO NJ-9301:

Facies características de la Unidad Mequinenza-Ballobar en sucesivos taludes de la autopista Zaragoza-Barcelona. Por encima, la Unidad de Torrente-Alcolea de Cinca.



FOTO NJ-9302:

Panorámica general de la serie 08 desde Torrente de Cinca hasta la ermita de San Salvador. El replano calizo donde se asienta el cementerio corresponde al techo de la Unidad de Fayón-Fraga. Encima se dispone la Unidad de Mequinenza-Ballobar cuyo techo se sitúa unos metros por encima del gran replano que se observa en la fotografía. Más arriba, la Unidad de Torrente-Alcolea de Cinca sobre la que se cimenta la ermita.

FOTO NJ-9303:

Vista general desde la ermita de San Salvador hacia el Norte. Se advierte el basculamiento generalizado de la serie hacia el NO. La parte inferior corresponde a la Unidad de Mequinenza-Ballobar. Encima, la Unidad de Torrente-Alcolea de Cinca, con una parte inferior detrítica y un tramo carbonatado superior. Por encima reposa la Unidad de Galocha-Ontiñena.



FOTO NJ-9304:

Desde la ermita de San Salvador al Este. En primer término se observa la Unidad de Mequinenza-Ballobar sobre el pueblo de Torrente de Cinca. Al otro lado del Cinca, el relieve de Monllobé constituido en su mayoría por la Unidad de Fayón-Fraga.

FOTO NJ-9305:

Aspecto que presenta la Unidad de Fayón-Fraga al Norte de Masalcoreig, con facies canalizadas. La parte superior del relieve corresponde ya a la Unidad de Mequinenza-Ballobar.



FOTO NJ-9306:

Unidades de Fayón-Fraga y Mequinenza-Ballobar ya muy enriquecidas en carbonatos hacia la parte Sur de la Hoja. Por encima, al fondo, la Unidad de Torrente-Alcolea de Cinca.

FOTO NJ-9307:

Foto desde Montnegre (sobre el pueblo de Mequinenza) hacia el Norte. La pista discurre por la parte superior de la Unidad de Mequinenza-Ballobar (ya muy carbonatado en este sector). Unos metros por encima hay un tramo detrítico que constituye la base de la Unidad de Torrente-Alcolea de Cinca, que continúa con un tramo carbonatado muy importante. El replano superior corresponde a la Unidad de Galocha-Ontiñena, cuyo tramo detrítico basal está apenas desarrollado en este sector.

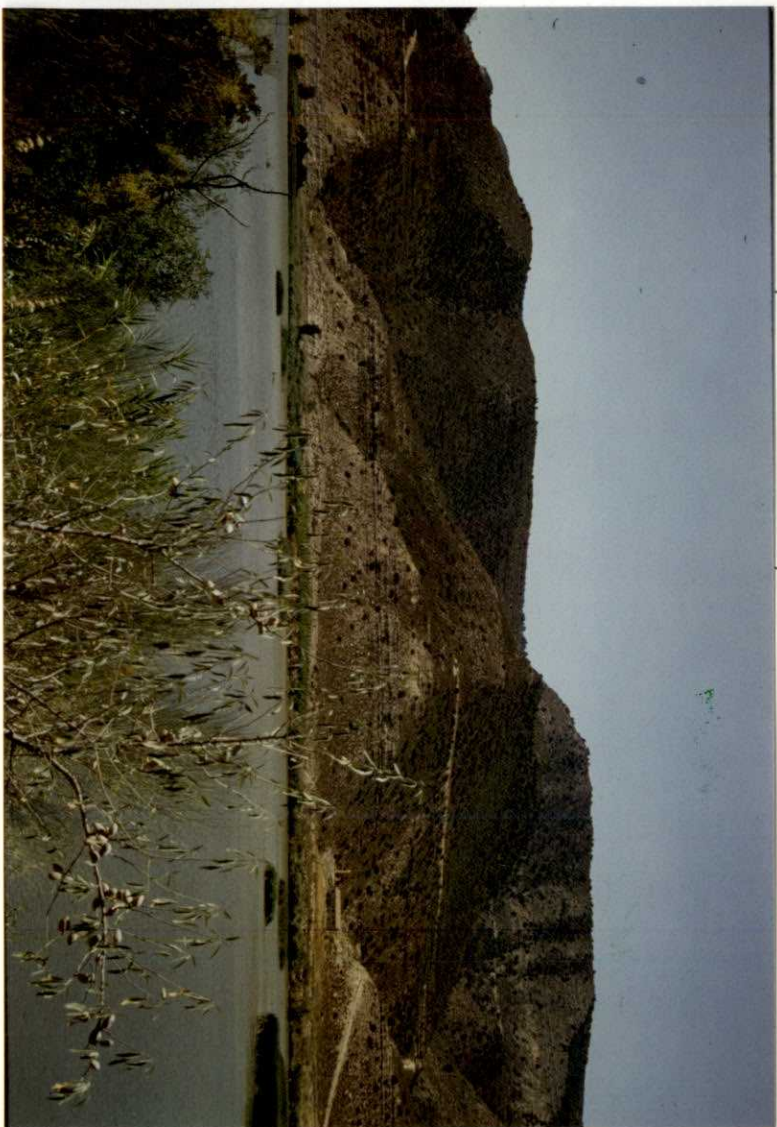


FOTO NJ-9308:

Aspecto monótono que presentan los carbonatos de la Unidad de Torrente-Alcolea de Cinca en el sector más occidental de la hoja. El replano superior pertenece ya a la Unidad de Galocha-Ontiñena.

FOTO NJ-9309:

Tabla carbonatada de 1 m de espesor en las inmediaciones de Cardiel asociada a un nivel arenoso tabular. Esta configuración de arcillas rojas con intercalaciones de tablas de carbonato es el aspecto característico de la Unidad de Galocha-Ontiñena en la parte Norte de la hoja. Hacia el Sur pierden importancia los tramos arcillosos.



FOTO NJ-9310:

Aspecto general de la Unidad de Torrente-Alcolea de Cinca en el sector occidental de la hoja, donde está constituido por una monótona alternancia de paquetes carbonatados y arenosos, aunque puede diferenciarse un tramo detrítico basal. Los materiales más próximos al embalse corresponden al techo de la Unidad de Mequinenza-Ballobar.

FOTO NJ-9311:

Superposición de tramos fundamentalmente carbonatados con frecuentes intercalaciones arenosas. El conjunto constituye la facies característica de la Unidad de Torrente-Alcolea de Cinca en el sector occidental de la hoja.



FOTO AV-9701: Aspecto general de las facies (11) (calizas bioturbadas y margas). Los interestratos parecen indicar estratificación **hummocky** y **swalley**. Posteriormente bioturbado intensamente por raíces. (Unidad Mequinenza-Ballobar). Representa el **late highstand systems tract**.



FOTO AV-9702: Detalle del contacto entre el techo de la Unidad Fayón-Fraga (La Pilar, calizas con estratificación **hummocky**), y la base de la Unidad Mequinenza-Ballobar (canal de gipsarenita de 4 m de potencia arriba entre las personas y el coche).

FOTO AV-9703: Panorámica donde se observa la parte superior de la Unidad Mequinenza-Ballobar (primer resalte), y la Unidad de Torrente de Cinca-Alcolea de Cinca (segundo resalte), (facies 13 y 14).



FOTO AV-9704:

Panorámica donde se observa el contacto entre las calizas con estratificación **hummocky** del techo de la Unidad Torrente de Cinca-Alcolea de Cinca y las arcillas, areniscas y carbonatos de la Unidad Galocha-Ontiñena (resalte).

FOTO AV-9705:

Aspecto de un nivel de lignito del techo de la Unidad Fayón-Fraga (por encima del coche). A la derecha una mina abandonada.



FOTO AV-9706: Vista panorámica del pueblo de Mequinenza. A la derecha del pueblo se observa el techo de la Unidad Fayón-Fraga (ver foto AV-9703). El techo del primer resalte representa a su vez el de la Unidad Mequinenza-Ballobar. El segundo resalte pertenece a la Unidad Torrente de Cinca-Alcolea de Cinca.

FOTO AV-9707: Detalle de estratificación **hummocky** y **swalley** de las calizas limosas de la Unidad Torrente de Cinca-Alcolea de Cinca. (Pista Mequinenza a Montnegre).

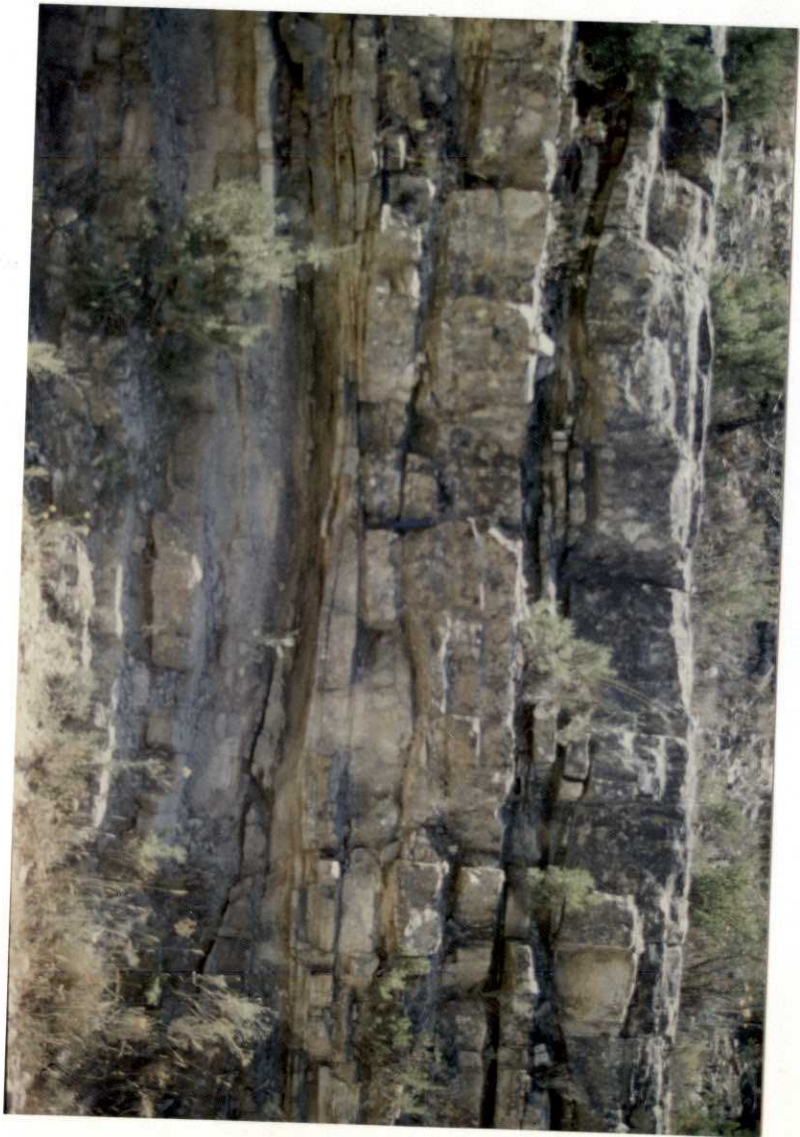


FOTO AV-9708: Detalle de estratificación **hummocky** y **swalley** en las calizas arenosas de la Unidad Torrente de Cinca-Alcolea de Cinca. (Pista Barranco de Tapioles hacia Pla de Fora).

FOTO AV-9709: Panorámica donde se observa al fondo en el centro el Montmeneu (base de la Unidad Torrente de Cinca-Alcolea de Cinca) y corresponde al nivel blando más cercano de la vista de la foto. El resalte inferior es la Unidad Mequinenza-Ballobar.



FOTO AV-9710: Detalle de la foto 9709.- En el fondo se observa 2 resaltes y el pico Montmeneu, cada uno de ellos representa una unidad genético-sedimentaria. De abajo a arriba (Unidad Fayón-Fraga, Mequinenza-Ballobar y Torrente de Cinca-Alcolea de Cinca).

FOTO AV-9711: Detalles de las areniscas y arcillas de la Unidad Torrente de Cinca-Alcolea de Cinca. Las areniscas presentan acreción lateral. (Pista Barranco de Tapioles).



3/10



3/10

FOTO AV-9712: Calizas arenosas con estratificación **hummocky** y **swalley**. Obsérvense también los niveles de lignito de la parte superior de la Unidad Fayón-Fraga (La Pilar).

FOTO AV-9713: Afloramiento de la Unidad Fayón-Fraga (La Pilar) donde se observan ciclos de barras de desembocadura (areniscas) asociados a calizas arenosas con estratificación **hummocky**. (Barranco de Aiguamoll).

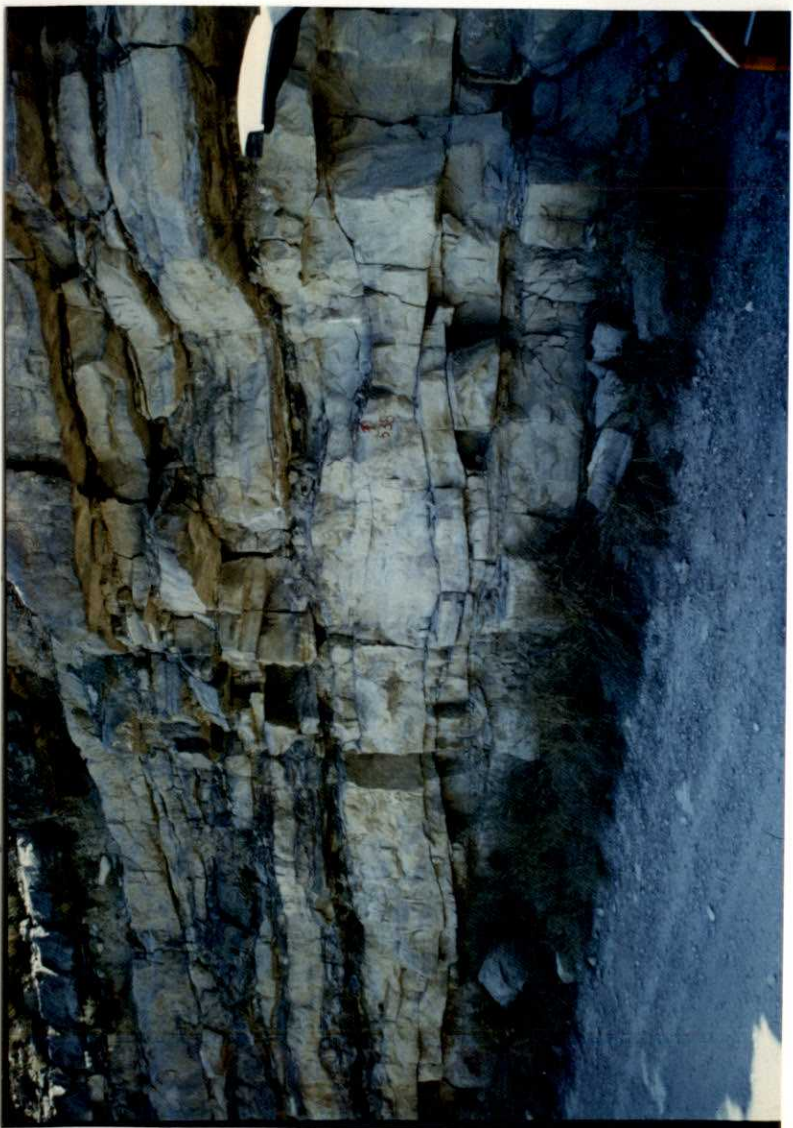
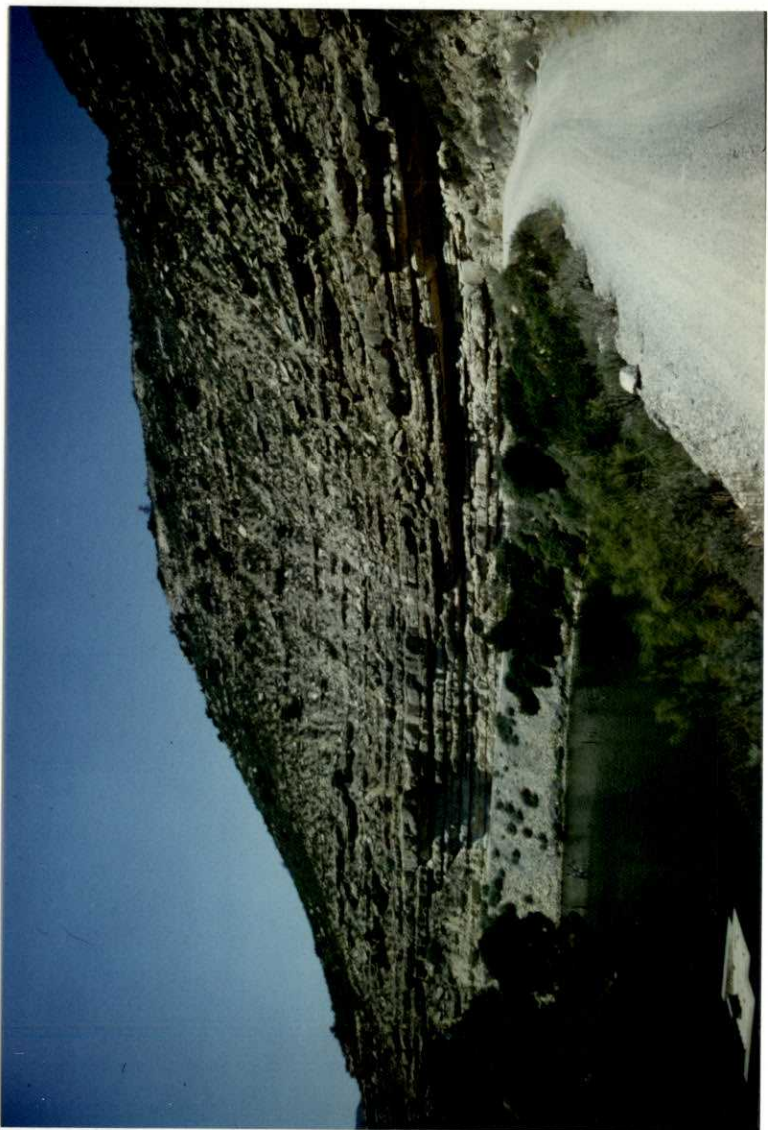


FOTO AV-9714: Detalle del afloramiento de la foto 9713. Se observa la acreción de una barra de desembocadura.

FOTO AV-9715: Afloramiento del techo de la Unidad Mequinenza-Ballobar.

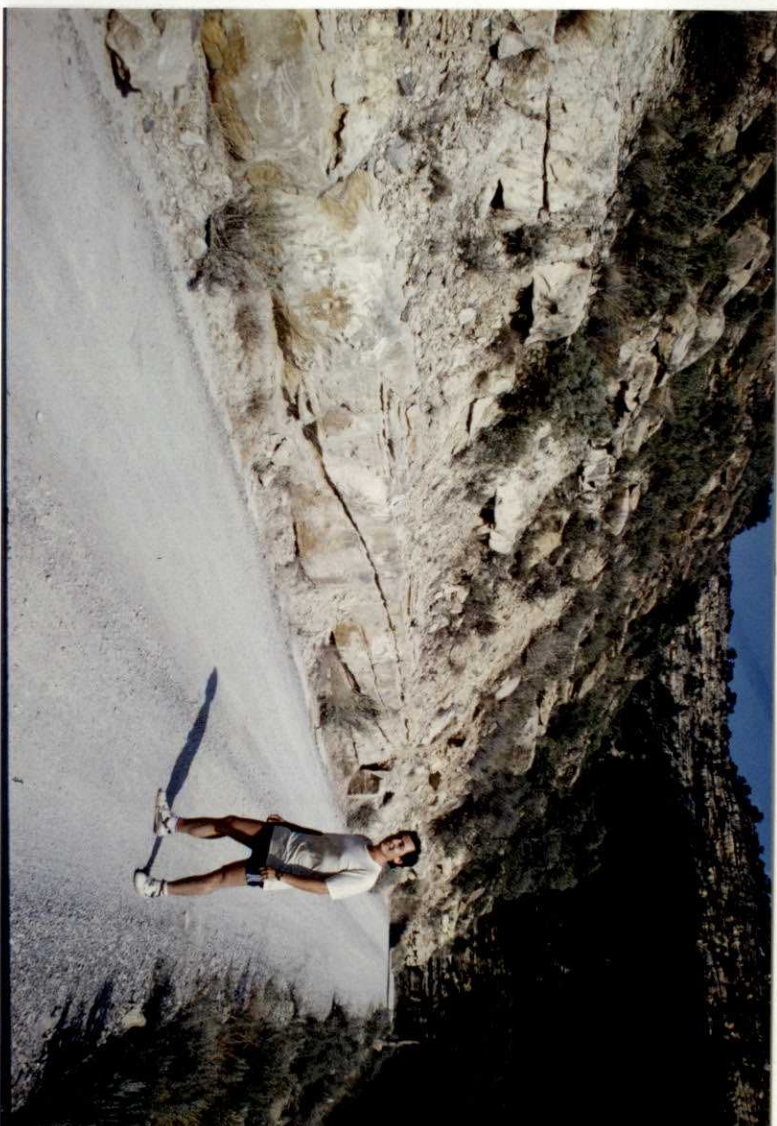


FOTO AO-9001: Explotación de grava en los depósitos de la terraza alta (+90 m) al Oeste de Serós.



FOTO AO-9002: Gravas de la terraza de 15 m en Serós.

FOTO AO-9004: Coluvión al Norte de Mequinenza. Pueden observarse dos etapas de génesis diferenciadas.

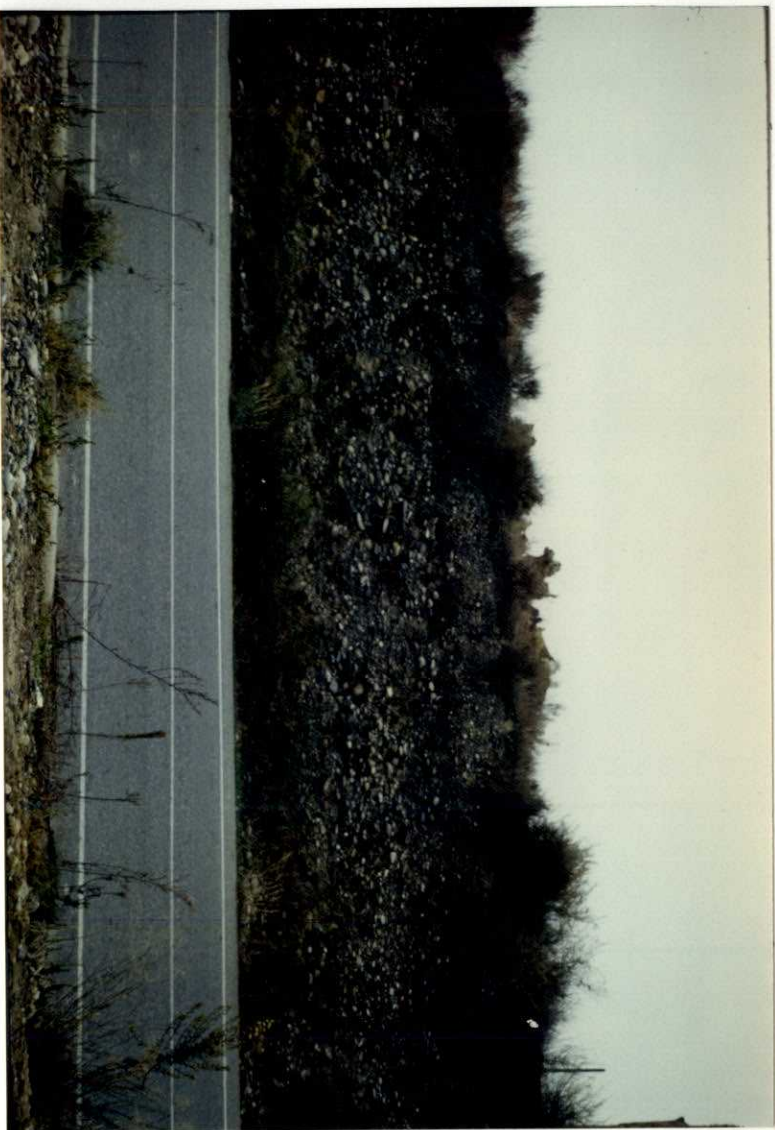


FOTO AO-9003: Depósito de glacia al Sur de Torrente de Cinca.



FOTO AO-9005: Morfología de cerro cónico al NE de Masalcarreig.

FOTO AO-9006: Vista del Castillo de Mequinenza desde el Sur. Al fondo escarpe de la gran superficie estructural desarrollada en el sector noroccidental de la hoja.



































































