

Nº HOJA: 374

NOMBRE: PEÑAFIEL

PROVINCIA: VALLADOLID

GRUPO DE TRABAJO: INYPSA

NOMBRE LOCAL: PEÑAFIEL

IDENTIFICACION DE MUESTRAS:

SERIE Nº: 01

COORDENADAS
 X: 4.08.260
 Y: 46.06.970
 Z: 765

FECHA: Julio-91

CROQUIS

LOCALIZACION



Desde el km 58 de la carretera N 122, a lo largo de la ladera en sentido ESE, hasta el páramo.

MUESTRAS POTENCIA	REPRESENTACION GRAFICA (LITOLOGIA Y TEXTURA)	ESTRUCTURAS SEDIMENTARIAS	COMPONENTES ORGANICOS	SENTIDO DE LAS PALEOCORRIENTES	DESCRIPCION Y OBSERVACIONES DE CAMPO	AMBIENTE SEDIMENTARIO Y FAJES	UNIDADES ESTRATIGRAFICAS			
		ESTRATIFICACION	INTERNAS	MISTURAS			SIMBOLOS	MEMBRANAS	FORMAS DE INCLINACION	PIEDRA
120					Conglomerados cuarcíticos, matriz arcillosa roja.	TERRAZA FLUVIAL	TERRAZA ALTA DEL DUERO			
110					Cubierto.					
100					Calizas micríticas y margas calcáreas.	LACUSTRE PALUSTRE	CALIZAS INFERIORES			
098					Calizas micríticas y margas.	LACUSTRE	CALIZAS			
90					Margas, margas calcáreas y margas limosas.	LACUSTRE OLIGOSALINO	CALIZAS			
80					Calizas micríticas con huellas de raíces, margas y margas calcáreas Dolomías con moldes de yeso.	LACUSTRE PROXIMAL	CALIZAS			
70					Margas, margas arcillosas y dolomías con moldes de yeso.	LACUSTRE	CALIZAS			
064					Calizas micríticas y dolomías carniopticas.	LACUSTRE	CALIZAS			
60					Margas dolomíticas y grumos de dolomías.	LACUSTRE	CALIZAS			
058					Calizas micríticas, margas dolomíticas margas arcillosas verdes y dolomías con moldes de yeso.	LACUSTRE	CALIZAS			
50					Margas dolomíticas.	LACUSTRE SALINO	CALIZAS			
					Margas dolomíticas y yesoarenitas con deformación hidroplástica.	LACUSTRE	CALIZAS			
					Margas dolomíticas.	LACUSTRE SALINO	CALIZAS			
					Yesos microgranulares.	LACUSTRE	CALIZAS			
					Margas dolomíticas con cristales de yeso.	LACUSTRE	CALIZAS			
40					Lutitas rojas y lutitas dolomíticas verdes con cristales dispersos de yeso.	LACUSTRE MARGINAL SALINO	CALIZAS			
					Lutitas rojas y canales de arenas yesíferas.	LACUSTRE MARGINAL SALINO	CALIZAS			
0102						LACUSTRE MARGINAL SALINO	CALIZAS			
30						LACUSTRE MARGINAL SALINO	CALIZAS			
						LACUSTRE MARGINAL SALINO	CALIZAS			
20						LACUSTRE MARGINAL SALINO	CALIZAS			
						LACUSTRE MARGINAL SALINO	CALIZAS			
10						LACUSTRE MARGINAL SALINO	CALIZAS			
						LACUSTRE MARGINAL SALINO	CALIZAS			
0101						LACUSTRE MARGINAL SALINO	CALIZAS			
						LACUSTRE MARGINAL SALINO	CALIZAS			
0						LACUSTRE MARGINAL SALINO	CALIZAS			
						LACUSTRE MARGINAL SALINO	CALIZAS			

UNIDAD DETRITICA DE ARANDA ASTARCICENSE

0 4 5 7 14

Nº HOJA: 374

NOMBRE: PEÑAFIEL

PROVINCIA: VALLADOLID

GRUPO DE TRABAJO: INYPSA

NOMBRE LOCAL: CASTRILLO DE DUERO

IDENTIFICACION DE MUESTRAS:

SERIE Nº: 02

COORDENADAS X: 4.16.400
 Y: 46.03.655
 Z: 838

FECHA: Julio-91

CROQUIS



LOCALIZACION

Empieza medio km al este de Castriello cerca de la carretera a Sacramenia. Prosigue hacia el norte hasta el alto del páramo.

MUESTRAS POTENCIA	REPRESENTACION GRAFICA (LITOLOGIA Y TEXTURA)	ESTRUCTURAS SEDIMENTARIAS		COMPONENTES ORGANICOS		SENTIDO DE LAS PALEOCORRIENTES	DESCRIPCION Y OBSERVACIONES DE CAMPO	AMBIENTE SEDIMENTARIO Y FACIES	UNIDADES ESTRATIGRAFICAS									
		ESTRATI- FICACION	INTER- NAS	BIOTUR- BACION	SIMBOLOS				MEMBRAS	MEMBRAS (CORRA- SPILLES)	PISO	MEMBRAS TEMA	ESCALA LITOLÓGICA	UNIDADES LITOLÓGICAS				
0205	Diagram showing lithological columns and textures for sample 0205, including layers of clay, silt, and sand with conglomerates.						Calizas arenosas, intraclásticas y nodulosas.	LACUSTRE MARGINAL										
100	Diagram showing lithological columns and textures for sample 100, including layers of red shales and calcareous sandstones.						Lutitas rojas con caliches y arenas algo yesíferas.											
90	Diagram showing lithological columns and textures for sample 90, including layers of red shales and greenish decolorated marls.						Lutitas rojas, margas, lutitas margosas verdes decoloradas.											
80	Diagram showing lithological columns and textures for sample 80, including layers of red shales and conglomerates.						Areniscas yesíferas y conglomerados.											
0204	Diagram showing lithological columns and textures for sample 0204, including layers of red shales and marls.						Lutitas rojas y margas.											
0203	Diagram showing lithological columns and textures for sample 0203, including layers of micritic shales and discordance at the top.						Calizas micríticas. Karstificación y discordancia a techo.											
60	Diagram showing lithological columns and textures for sample 60, including layers of marls and carbonaceous shales.						Margas, lutitas margosas carbonosas, calizas micríticas.											
0202	Diagram showing lithological columns and textures for sample 0202, including layers of marls and micritic shales.						Margas y calizas micríticas.											
50	Diagram showing lithological columns and textures for sample 50, including layers of marls.						Margas.											
40	Diagram showing lithological columns and textures for sample 40, including layers of green dolomitic shales with gypsum crystals.						Margas dolomíticas verdes con cristales de yeso.											
30	Diagram showing lithological columns and textures for sample 30, including layers of red shales.						Lutitas rojizas.											
20	Diagram showing lithological columns and textures for sample 20, including layers of calcareous shales and dolomitic marls.						Limos yesíferos y yesos microgranulares. Margas dolomíticas verdes con cristales dispersos de yeso.											
10	Diagram showing lithological columns and textures for sample 10, including layers of white marls.						Margas blancas.											
0201	Diagram showing lithological columns and textures for sample 0201, including layers of dolomitic shales with gypsum crystals and micritic shales.						Margas dolomíticas con cristales dispersos de yeso. Incluyen un nivel de yesos microgranulares.											
0	Diagram showing lithological columns and textures for sample 0, including layers of red shales, green dolomitic shales, and micritic shales.						Lutitas rojizas. Margas dolomíticas verdes arcillosas.											
							Calizas micríticas con huellas de raíces. Dolomías con moldes de yesos. Margas y margas calcáreas.											

CAL. INF. DEL PARAMO

ES T A R E C I E N S E

V A L L E S I E N S E

U E S T A S

F. A S T A R E C I E N S E

E S T A S

C A L I Z A S S U P E R I O R E S

D E L P A R A M O

T U R O L I E N S E

V A L L E S I E N S E

0

9

12

CROQUIS



LOCALIZACION

Se encuentra unos 2 km al sur de Fuentes de Peñafiel en ladera media hasta el Páramo.

MUESTRAS POTENCIA	REPRESENTACION GRAFICA (LITOLOGIA Y TEXTURA)	ESTRUCTURAS SEDIMENTARIAS	COMPONENTES ORGANICOS	SENTIDO DE LAS PALEOCORRIENTES	DESCRIPCION Y OBSERVACIONES DE CAMPO	AMBIENTE SEDIMENTARIO Y FACIES	UNIDADES ESTRATIGRAFICAS				UNIDAD LITOLITOGRAFICA		
							MEMBRANAS	CONGLOMERADOS	PISOS	SUBSTRATOS			
70	<p>CUBIERTO</p> <p>ARCILLA</p> <p>LIMO</p> <p>MARGA</p> <p>ARENA</p> <p>CONGLOMERADO</p>				Calizas micríticas. Alternan con margas en la parte baja.	FLUVIAL A LACUSTRE MARGINAL	CALIZAS SUPERIORES DEL PARAMO	VALLESIENSE - TUROLIENSE	N	0	9	10	12
0305				Margas y arenas.									
60				Calizas recristalizadas y margas.									
0304				Arenas ocre y conglomerados.	Margas arcillosas verdes, margas blancas y lutitas rojas con caliche.	LACUSTRE PROXIMAL - PALUSTRE	ASTARACIENSE - VALLESIENSE	E	4	6	4	1	2
0303				Margas, margas calcáreas y calizas. Discordancia a techo.									
50				Lutitas rojas, lutitas margosas verdes y arenas yesíferas.	Lutitas rojas y verdes, areniscas y conglomerados.	FLUVIOLACUSTRE - LACUSTRE MARGINAL CON ENTRADAS DELTAICAS	ARANDE	ASTARACIENSE	N	1	2	1	2
40				Calizas con moldes de raíces, margas y margas calcáreas.									
0302				Arenas yesíferas y conglomerados oncolíticos con laminación cruzada.	Lutitas rojas, lutitas margosas verdes decoloradas.	FLUVIOLACUSTRE - LACUSTRE MARGINAL	ARANDE	ASTARACIENSE	N	1	2	1	2
30				Lutitas rojas, lutitas margosas verdes y arenas yesíferas.									
20				Arenas yesíferas y conglomerados oncolíticos con laminación cruzada.	Lutitas rojas y margas calcáreas.	FLUVIOLACUSTRE - LACUSTRE MARGINAL	ARANDE	ASTARACIENSE	N	1	2	1	2
0301				Lutitas rojas, lutitas margosas verdes y arenas yesíferas.									
10				Arenas rojizas con morfologías de barra y lutitas rojizas.	Lutitas rojas y margas calcáreas.	FLUVIOLACUSTRE - LACUSTRE MARGINAL	ARANDE	ASTARACIENSE	N	1	2	1	2
0				Lutitas rojas, lutitas margosas verdes y arenas yesíferas.									

Nº HOJA: 374

NOMBRE: PEÑAFLIEL

PROVINCIA: VALLADOLID

GRUPO DE TRABAJO: INYNPSA

NOMBRE LOCAL: VALDEARCOS DE LA VEGA

IDENTIFICACION DE MUESTRAS:

SERIE Nº: 05

COORDENADAS

X: 4.12.455
Y: 46.11.395
Z: 798

FECHA: Julio-91

CROQUIS



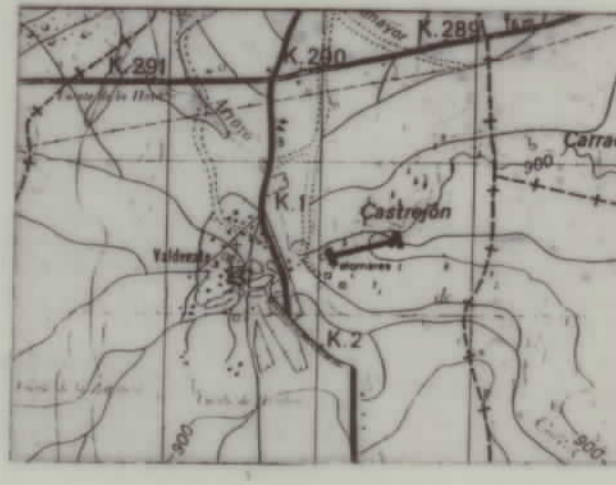
LOCALIZACION

Al norte de Valdearcos. Desde el puente de la Ermita de la Zarzuela en la Ctra. de Corrales hacia el NE por ladera.

MUESTRAS Nº	REPRESENTACION GRAFICA (LITOLOGIA Y TEXTURA)	ESTRUCTURAS SEDIMENTARIAS				COMPONENTES ORGANICOS				SENTIDO DE LAS PALEODIRECCIONES		DESCRIPCION Y OBSERVACIONES DE CAMPO	ASPECTO SEDIMENTARIO Y FACIES	UNIDADES ESTRATIGRAFICAS				
		FACIES	TEXTURA	CLASIFICACION	OTROS	BIOTURACION	SIMBOLOS	FOFO	FOFA	FOFB	FOFC			FOFD	FOFE	FOFF	FOFG	FOFH
0501	[Lithological sketch]											Margas calcáreas, bancos de calizas intraclásticas canalizados.	LACUSTRE PROXIMAL CARBONATADO ENERGETICO					
10	[Lithological sketch]											Semicubierto, margas limosas biocásticas, margas, lutitas margosas verdes y carbonosas, calizas micríticas con huellas de raíces.	LACUSTRE PROXIMAL					
20	[Lithological sketch]											Calizas micríticas, margas, lutitas margosas carbonosas y margas limosas biocásticas.	LACUSTRE PROXIMAL A PALUSTRE					
30	[Lithological sketch]											Calizas micríticas y calizas arenosas con estructuras tractivas.	LACUSTRE PROXIMAL					
40	[Lithological sketch]											Margas, margas limosas y calizas biocásticas margolimosas.	LACUSTRE PROXIMAL					
50	[Lithological sketch]											Calizas recristalizadas.	LACUSTRE PROXIMAL					
60	[Lithological sketch]											Margas, margas limosas biocásticas, margas calcáreas, lutitas margosas carbonosas, calizas biocásticas. Una capa de tormenta yesoarenítica.	LACUSTRE PROXIMAL					
70	[Lithological sketch]											Calizas micríticas y margas.	LACUSTRE PROXIMAL					
80	[Lithological sketch]											Lutitas rojas y lutitas margosas verdes decoloradas. Nivel arenoso en la parte baja.	FLUVIOLACUSTRE - CHARCUSTRE					
90	[Lithological sketch]											Limos ocres y caliches.	FLUVIOLACUSTRE - DELTAICO					
100	[Lithological sketch]											Lutitas rojas y arenas, en ocasiones yesíferas.	FLUVIOLACUSTRE - DELTAICO					
110	[Lithological sketch]											Arenas y conglomerados oncolíticos.	FLUVIOLACUSTRE - DELTAICO					
120	[Lithological sketch]											Lutitas rojas, canales y crevasseas de arenas rojas.	FLUVIAL MEANDRIFORME					

Nº HOJA: 374 NOMBRE: PEÑAFIEL PROVINCIA: BURGOS
 GRUPO DE TRABAJO: INYPSA NOMBRE LOCAL: VALDEZATE
 IDENTIFICACION DE MUESTRAS: SERIE Nº: 06
 COORDENADAS x: 4.23.065 y: z: y: z: FECHA: Julio-91
 z: 828 z:

CROQUIS



LOCALIZACION

Desde los palomares de Valdezate hacia el este.

MUESTRAS POTENCIA	REPRESENTACION GRAFICA (LITOLOGIA Y TEXTURA)	ESTRUCTURAS SEDIMENTARIAS		COMPONENTES ORGANICOS		SENTIDO DE LAS PALEODIRCCIONES	DESCRIPCION Y OBSERVACIONES DE CAMPO	AMBIENTE SEDIMENTARIO Y FACIES	UNIDADES ESTRATIGRAFICAS		UNIDAD LITOLÓGICA	UNIDAD CRONOESTRATIGRAFICA	UNIDAD LITOLÓGICA
		ESTRATIFICACION INTERMAS	BIOTURBACION	SIMBOLOS	MEMBRANAS				MEMBRANAS	MEMBRANAS			
0605							Calizas micríticas intraclásticas.	LACUSTRE PROXIMAL CARBONATO ENERGETICO - PALUSTRE					
110							Margas calcáreas y calizas intraclásticas con estructuras tractivas.						
100							Margas, margas calcáreas, calizas micríticas y calizas con laminaciones tractivas. Calizas recristalizadas en la parte baja.	LACUSTRE PROXIMAL A PALUSTRE					
0604							Lutitas margosas verdes, lutitas rojas, calizas arenosas y recristalizadas y canales arenosos.						
80							Lutitas margosas verdes, margas limosas bioclásticas. Karstificación y discordancia a techo.	LACUSTRE PROXIMAL A PALUSTRE					
70							Semicubierto. Margas limosas y lutitas margosas carbonosas y verdes.						
60							Lutitas rojas.	FLUVIAL Y LACUSTRE MARGINAL-CHARCUSTRE					
50							Semicubierto. Margas limosas bioclásticas. Lutitas margosas verdes y carbonosas.						
0603							Areniscas rojizas, lutitas rojas y limos edificados.	FLUVIAL Y LACUSTRE MARGINAL-CHARCUSTRE					
40							Margas arcillosas verdes y margas calcáreas.						
0602							Lutitas margosas verdes, margas blancas, lutitas rojas y canales de arenas en ocasiones yesíferas.	FLUVIAL Y LACUSTRE MARGINAL-CHARCUSTRE					
30							Lutitas rojas, lutitas margosas verdes y margas calcáreas muy arenosas con estructuras tractivas.						
0601							Limos ocreos.	FLUVIAL Y LACUSTRE MARGINAL-CHARCUSTRE					
20							Areniscas rojas y conglomerados. Estratificación cruzada y deformación hidropiástica.						
10							Lutitas rojas, caliches, canales y "crevasses" de arenas rojizas.	FLUVIAL Y LACUSTRE MARGINAL-CHARCUSTRE					
0													

UNIDAD DETRITICA DE ARANDA
 ASTARACIENSE
 VALLESIENSE
 TUROLIENSE
 VALLESIENSE - TUROLIENSE
 SUPERIORES DEL PARAMO
 CALIZAS

1 2 3 4 5 6 7 8 9 10 11 12

Nº HOJA: 374

NOMBRE: PEÑAFIEL

PROVINCIA: SEGOVIA

GRUPO DE TRABAJO: INYPSA

NOMBRE LOCAL: SACRAMENIA

IDENTIFICACION DE MUESTRAS:

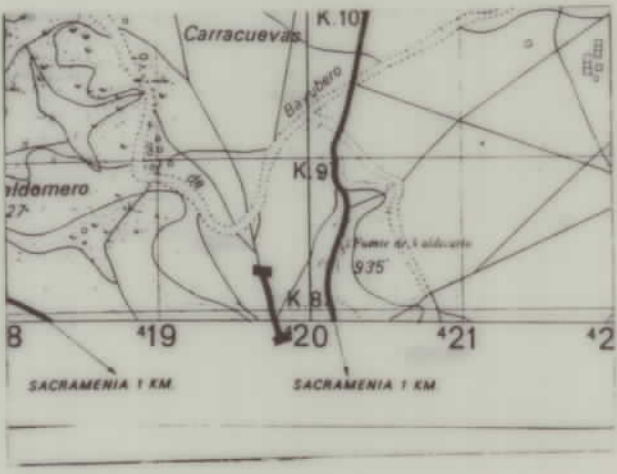
SERIE Nº: 07

COORDENADAS X: 4.16.795 X: y: 45.94.850 y: z: 883 z:

FECHA: Julio 91

CROQUIS

LOCALIZACION



Por pista transitable 1 km al NO de Sacramenia.

MUESTRAS POTENCIA	REPRESENTACION GRAFICA (LITOLOGIA Y TEXTURA)	ESTRUCTURAS SEDIMENTARIAS		COMPONENTES ORGANICOS		SENTIDO DE LAS PALEOGORRIENTES		DESCRIPCION Y OBSERVACIONES DE CAMPO	AMBIENTE SEDIMENTARIO Y FACIES	UNIDADES ESTRATIGRAFICAS			UNIDAD CARTOGRAFICA										
		ESTRATIFICACION	INTERINAS	BIOTURBACION	SIMBOLOS	MEMBRAS	FORMACIONES SIMILARES			PISO	SUBSTRATO	ESCALA 1:10.000											
0704					Margas, margas calcáreas y calizas intraclásticas.	LACUSTRE PROXIMAL-PALUSTRE	LACUSTRE PROXIMAL-PALUSTRE					12											
40																	Lutitas rojas y capas tabulares de arenas.	LACUSTRE MARGINAL CON ENTRADAS DELTAICAS - FLUVIAL	LACUSTRE MARGINAL CON ENTRADAS DELTAICAS - FLUVIAL				0
																	Margas arcillosas verdes, limos - oncolíticos y canales areniscosos y con oncoides.						
0703																	Alternancia margas y yesoarenitas arenosas.	LACUSTRE SALINO CON ENTRADAS DELTAICAS	LACUSTRE SALINO CON ENTRADAS DELTAICAS				6
																	Margas limosas, margas y margas calcáreas.						
0702																	Lutitas rojas.	LACUSTRE SOMERO A DELTAICO	LACUSTRE SOMERO A DELTAICO				0
																	Margas, margas arcillosas verdes y arenas algo margosas.						
0701																	Margas y margas calcáreas.	LACUSTRE PROXIMAL SOMERO A DELTAICO	LACUSTRE PROXIMAL SOMERO A DELTAICO				10
0																		LACUSTRE PROXIMAL SOMERO A DELTAICO	LACUSTRE PROXIMAL SOMERO A DELTAICO				

DEL VALLESIENSE - TUROLIENSE

PARAMO

SUPERIORES CALIZAS

CROQUIS

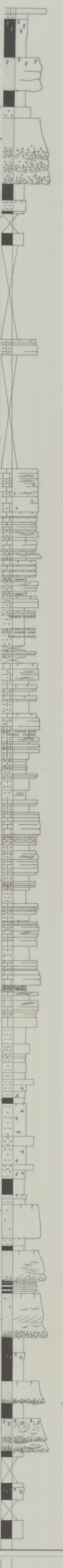


LOCALIZACION

Al este de Melida desde la Ctra. a Castrillo hasta el alto de Torruelo.

REPRESENTACION GRAFICA (LITOLOGIA Y TEXTURA)

CUBIERTO: ARCILLAS, LUTITAS, ARENAS CON 2 CM



ESTRUCTURAS SEDIMENTARIAS

ESTRATIFICACION INTER-NUCLAS

NUCLAS

COMPONENTES ORGANICOS

BIOTURACION

SIMBOLOS

SENTIDO DE LAZ PALEODIRIGENTES

DESCRIPCION Y OBSERVACIONES DE CAMPO

Margas arcillosas y calizas arenosas.

Lutitas rojas, caliches canales arenosos y conglomerados cuaríticos, limos y lutitas margosas verdes.

Muy cubierto. Lutitas rojas.

Muy cubierto. Aflora un tramo de calizas bioclásticas y micríticas con moldes de raíces.

Calizas intraclásticas masivas, calizas micríticas con huellas de raíces y dolomías con moldes de yeso.

Calizas arenosas y margas limosas con estructuras tractivas. Dolomías con moldes de yeso.

Margas dolomíticas arcillosas y dolomías granulares con moldes de yeso.

Margas y calizas micríticas.

Margas, margas calcáreas, margas dolomíticas. Dolomías con moldes de yeso. Calizas arenosas y limosas y calizas micríticas con huellas de raíces. Esporádicos niveles en la parte inferior de margas limosas bioclásticas y lutitas margosas carbonosas.

Margas dolomíticas en ocasiones arcillosas y con megacrístales de yeso. Nivel de yeso microgranular.

LUTITAS ROJIZAS.

Margas dolomíticas con cristales dispersos de yeso y dos niveles de yeso microgranular.

Lutitas rojas y lutitas margosas. Canales areniscoo-conglomeráticos. Caliches. Depósitos arenosos de "crevasse-splay".

AMBIENTE (SEDIMENTARIO Y FACIES)

LACUSTRE MARGINAL

F L U V I A L

P A L U S T R E

O L I G O S A L I N O

P R O X I M A L

L A C U S T R E

S A L I N O

F L U V I A L

UNIDADES ESTRATIGRAFICAS

LITOSTRATIGRAFIA

CRONOESTRATIGRAFIA

UNIDADES

FORMAS

SUBUNIDADES

PIEDRA

TEMA

ESCALA

UNIDAD DETRITICA DE ARANDA

ASTARACIENSE

F. C U E S T A S

A S T A R A C I E N S E

V A L L E S I E N S E

C A L I Z A S I N F E R I O R E S

D E L P A R A M O

C A L I Z A S S U P E R I O R E S

D E L P A R A M O

V A L L E S I E N S E

T U R O L I E N S E

C A L I Z A S S U P E R I O R E S

D E L P A R A M O