



Instituto Geológico
y Minero de España

Puntos de Interés Geológico (PIG)

Documentación complementaria MAGNA
hoja E.1:50.000

Quintanilla de Onesimo

373 (17-15)

PATRIMONIO NATURAL GEOLOGICO (PIG)

En la Hoja se han inventariado y catalogado cinco Puntos de Interés Geológico, habiéndose seleccionado y desarrollado todos ellos.

No se han observado lugares que precisen de especial protección con vistas a su conservación como patrimonio natural.

RELACION DE PUNTOS INVENTARIADOS

La relación de puntos inventariados es la siguiente:

- Sección de Langayo
- Cantera de Montecillo
- Yeseras de Quinanilla de Onésimo
- Campo de dunas de Sardón del Duero
- Sección de Peñalba de Duero

TESTIFICACION DE LA METODOLOGIA

La testificación realizada de la metodología que se ha empleado permite afirmar que la relación de puntos seleccionados e inventariados refleja con cierta exactitud las características geológicas y geomorfológicas de la Hoja, ya que los puntos inventariados tienen como interés principal

Geomorfológicos 20%

Sedimentológicos 40%

Estratigrafías 40%

En el cuadro adjunto se exponen los diferentes puntos inventariados atendiendo al tipo de interés principal de cada uno de ellos.

TIPO DE INTERES

INTERES PRINCIPAL

Estratigráfico	Sección de Peñalba de Duero Sección de Langayo
Sedimentológico	Cantera de Montecillo Yeseras de Quintanilla de Onésimo
Geomorfológico	Campo de dunas en Sardón del Duero

Todos estos puntos se han clasificado, además de por su contenido e interés principal de acuerdo con su utilización (Turística, Didáctica, Científica y Económica) así como por su repercusión dentro del ámbito local, regional, etc.

Por último se pone en conocimiento del lector que en el Instituto Tecnológico GeoMinero de España (ITGE) existe para su consulta un informe complementario más amplio con descripciones, fecha y documentación gráfica de los puntos inventariados y seleccionados.

DENOMINACION

SECCION DE LANGAYO

SITUACION

PROVINCIA

VALLADOLID

H. 1/200.000

ARANDA

30

MUNICIPIOS

LANGAYO

H. 1/50.000

Quintanilla

373

PARAJES

ARROYO DE OREJA

Coordenadas (

4603

3999

CONTENIDO

Corte estratigráfico que comprende desde Tierra de Campos o equivalentes hasta la parte inferior de las calizas superiores del páramo.

TIPOS DE INTERES

POR SU CONTENIDO

	Bajo	Medio	Alto		Bajo	Medio	Alto
ESTRATIGRAFICO			<input checked="" type="checkbox"/>	MINERO	<input checked="" type="checkbox"/>		
PALEONTOLOGICO		<input checked="" type="checkbox"/>		MINERALOGICO			
TECTONICO				GEOMORFOLOGICO	<input checked="" type="checkbox"/>		
HIDROGEOLOGICO				GEOFISICO			
PETROLOGICO				GEOQUIMICO			
GEOTECNICO				MUSEOS Y COLECCIONES			
SEDIMENTOLOGICO			<input checked="" type="checkbox"/>			

POR SU UTILIZACION

	Bajo	Medio	Alto		Bajo	Medio	Alto
TURISTICO	<input checked="" type="checkbox"/>			DIDACTICO		<input checked="" type="checkbox"/>	
CIENTIFICO			<input checked="" type="checkbox"/>	ECONOMICO			

POR SU INFLUENCIA

LOCAL

☐

REGIONAL

☒

NACIONAL

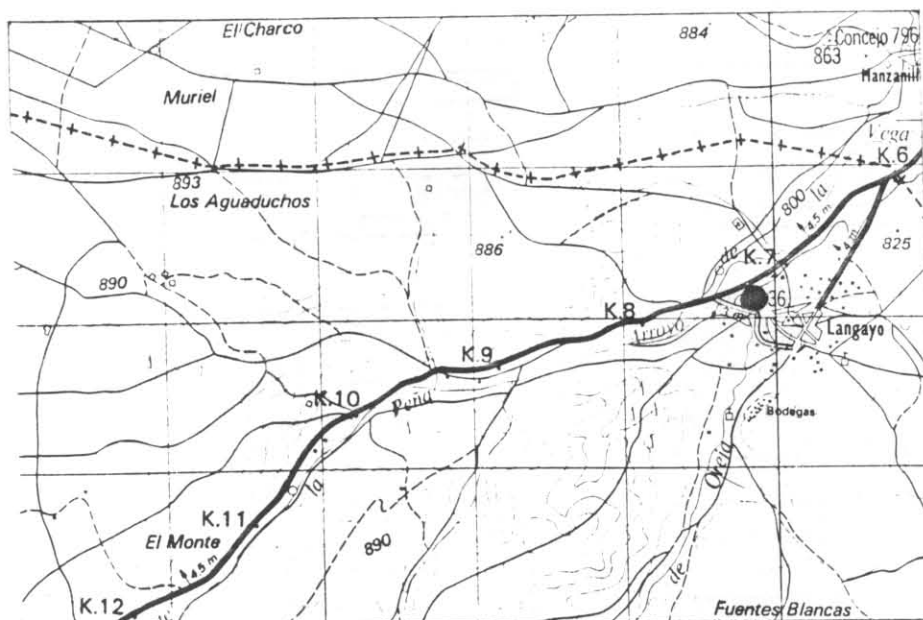
☐

INTERNACIONAL

☐

COMENTARIOS

1. CROQUIS DE SITUACION



2. DESCRIPCION DE SU ACCESIBILIDAD

El corte empieza en unas bodegas situadas en las afueras de Langayo al Oeste, sigue por una pista paralela al Arroyo de Oreja y termina en lo alto de la mesa situada al Sur del pueblo.

3. RESEÑA BIBLIOGRAFICA

- ARMENTEROS I (1985): Estratigrafía y Sedimentología del Neógeno del sector suroriental de la Depresión del Duero. Tesis Doctoral. Fac. de Ciencias. Ed. Univ. de Salamanca.

4. AUTOR DE LA PROPUESTA DEL PUNTO

JOAN PICART BOIRA

5. OBSERVACIONES



Contacto entre las facies "Tierra de campos" y "Cuestas" en las afueras de Langayo. Los canales arenosos de Tierra de Campos han sido excavados y utilizados como bodegas



Parte baja de las facies "Cuestas".

Observe el nivel de arcillas rojas aprovechado como muro de las bodegas



Nivel de calizas bioclásticas en los términos inferiores de las facies "Cuestas". Destaca un intervalo con estratificación cruzada de gran escala



Tercio inferior de las facies "Cuestas", depósitos calcáreos energéticos



Detalle del tramo superior de calizas brechoides



Facies "Cuestas". Bioturbación por raíces sobre sustrato calcáreo



Panorámica de las facies "Cuestas" y "Páramo". El cambio de pendiente en lo alto de la mesa corresponde al contacto entre los dos niveles de "calizas del Páramo"

DENOMINACION

CANTERA DE MONTECILLO

SITUACION

PROVINCIA

VALLADOLID

H. 1/200.000

ARANDA

30

MUNICIPIOS

Cogeces del Monte

H. 1/50.000

Quintanilla

373

PARAJES

MONTECILLO

Coordenadas (

4607

3850

CONTENIDO

Corte limpio de los depósitos yesíferos de "Las Cuestas" y parte baja de las "calizas del páramo".

TIPOS DE INTERES

POR SU CONTENIDO

	Bajo	Medio	Alto		Bajo	Medio	Alto
ESTRATIGRAFICO		X		MINERO		X	
PALEONTOLOGICO		X		MINERALOGICO	X		
TECTONICO				GEOMORFOLOGICO			
HIDROGEOLOGICO				GEOFISICO			
PETROLOGICO				GEOQUIMICO			
GEOTECNICO				MUSEOS Y COLECCIONES			
SEDIMENTOLOGICO			X			

POR SU UTILIZACION

	Bajo	Medio	Alto		Bajo	Medio	Alto
TURISTICO				DIDACTICO	X		
CIENTIFICO		X		ECONOMICO		X	

POR SU INFLUENCIA

LOCAL

☒

REGIONAL

☐

NACIONAL

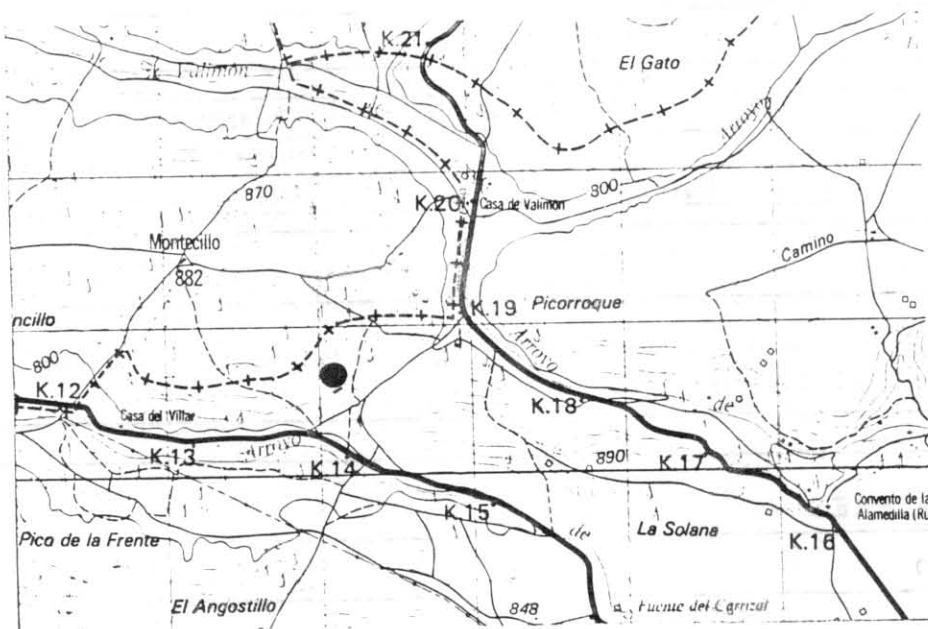
☐

INTERNACIONAL

☐

COMENTARIOS

1. CROQUIS DE SITUACION



2. DESCRIPCION DE SU ACCESIBILIDAD

Prácticamente contigua a la pista que une las carreteras locales de Quintanilla de Onésimo a Cogeces y de Santibáñez a Campaspero por los Km. 19 y 14 respectivamente

3. RESEÑA BIBLIOGRAFICA

- ARMENTEROS I (1.985). Estratigrafía y Sedimentología del Neógeno del sector suroriental de la Depresión del Duero. Tesis Doctoral. Fac. de Ciencias. Ed. Univ. de Salamanca.

4. AUTOR DE LA PROPUESTA DEL PUNTO

JOAN PICART BOIRA

5. OBSERVACIONES



Vista general de la corta. Comprende el tercio superior de las facies "Cuestas" y las "calizas del Páramo"



Detalle de un intervalo con yesos secundarios. Aparecen típicas maclas en punta de flecha



Mitad inferior de la corta.

En la base se observa el nivel de yesos en explotación (de tonos verdosos y blanquecinos).

DIAPOSITIVAS

DENOMINACION

YESERAS DE QUINTANILLA DE ONESIMO

SITUACION

PROVINCIA		MUNICIPIOS		PARAJES	
VALLADOLID		Quintanilla de Onesimo		Pico de las Yeseras	
H. 1/200.000		H. 1/50.000		Coordenadas ()	
Aranda	30	Quintanilla	373	3846	4607

CONTENIDO

Corte de gran limpieza de la parte alta de las "Facies Cuestas" e inferior de las "Calizas del páramo".

TIPOS DE INTERES

POR SU CONTENIDO

	Bajo	Medio	Alto		Bajo	Medio	Alto
ESTRATIGRAFICO		X		MINERO		X	
PALEONTOLOGICO	X			MINERALOGICO	X		
TECTONICO				GEOMORFOLOGICO			
HIDROGEOLOGICO				GEOFISICO			
PETROLOGICO				GEOQUIMICO			
GEOTECNICO				MUSEOS Y COLECCIONES			
SEDIMENTOLOGICO			X			

POR SU UTILIZACION

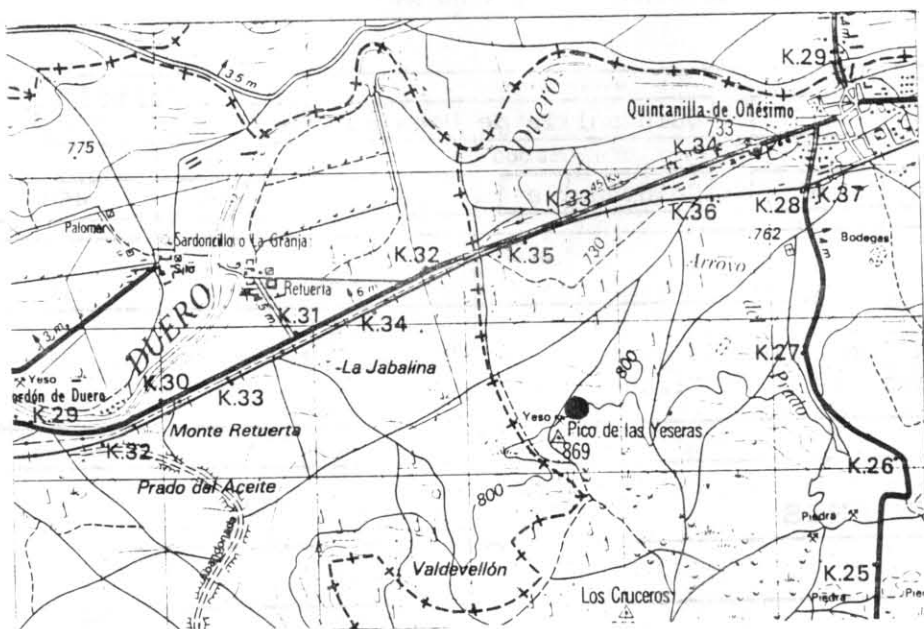
	Bajo	Medio	Alto		Bajo	Medio	Alto
TURISTICO				DIDACTICO	X		
CIENTIFICO		X		ECONOMICO		X	

POR SU INFLUENCIA

LOCAL	X	REGIONAL		NACIONAL		INTERNACIONAL	
-------	---	----------	--	----------	--	---------------	--

COMENTARIOS

1. CROQUIS DE SITUACION



2. DESCRIPCION DE SU ACCESIBILIDAD

Comprendidas entre los Km. 32 y 35 de la Nacional 122 parten hacia el Sur varias pistas alternativas que llegan a las canteras. Aunque su firme es muy irregular, son practicables en coche.

3. RESEÑA BIBLIOGRAFICA

- ARMENTEROS I (1985): Estratigrafía y Sedimentología del Neógeno del sector suroriental de la Depresión del Duero. Tesis Doctoral. Fac. de Ciencias. Ed. Univ. de Salamanca.

4. AUTOR DE LA PROPUESTA DEL PUNTO

JOAN PICART BOIRA

5. OBSERVACIONES



Vista parcial de las yeseras. En la base se sitúa el nivel de yesos en explotación



Laminaciones cruzadas, "wave ripples" y deformación hidroplástica en las yesoarenitas



Algunos tramos de alternancias entre yesoarenitas y margas (parte media y superior del corte) presentan estratificación cruzada muy tendida a gran escala



Otra vista de un nivel con estratificación cruzada a gran escala

FICHA RESUMEN DE PUNTOS DE INTERES GEOLOGICO

N° 4

DENOMINACION

CAMPO DE DUNAS EOLICAS DE SARDON DEL DUERO

SITUACION

PROVINCIA

VALLADOLID

H. 1/200.000

ARANDA

30

MUNICIPIOS

SARDON DE DUERO

H. 1/50.000

Quintanilla

373

PARAJES

PICO DE MIRANDA

Coordenadas (

46056

3803

CONTENIDO

Excelente corte de dunas eólicas cuaternarias debido a una explotación de arenas.

TIPOS DE INTERES

POR SU CONTENIDO

ESTRATIGRAFICO

Bajo Medio Alto

☒ ☐ ☐

PALEONTOLOGICO

☐ ☐ ☐

TECTONICO

☐ ☐ ☐

HIDROGEOLOGICO

☐ ☐ ☐

PETROLOGICO

☐ ☐ ☐

GEOTECNICO

☐ ☐ ☐

SEDIMENTOLOGICO

☐ ☐ ☒

MINERO

Bajo Medio Alto

☒ ☐ ☐

MINERALOGICO

☐ ☐ ☐

GEOMORFOLOGICO

☐ ☐ ☒

GEOFISICO

☐ ☐ ☐

GEOQUIMICO

☐ ☐ ☐

MUSEOS Y COLECCIONES

☐ ☐ ☐

POR SU UTILIZACION

TURISTICO

Bajo Medio Alto

☐ ☐ ☐

CIENTIFICO

☐ ☒ ☐

DIDACTICO

Bajo Medio Alto

☐ ☒ ☐

ECONOMICO

☒ ☐ ☐

POR SU INFLUENCIA

LOCAL

☐

REGIONAL

☒

NACIONAL

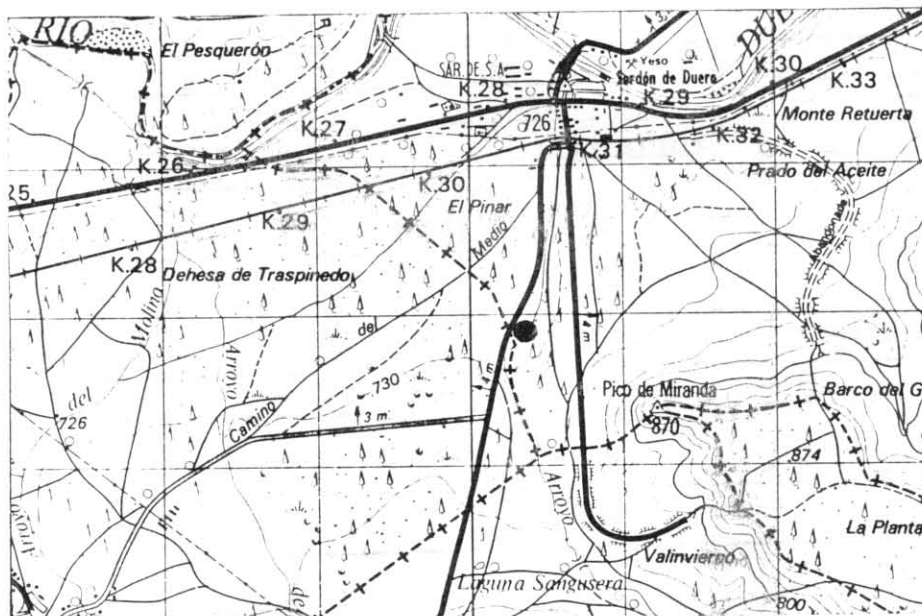
☐

INTERNACIONAL

☐

COMENTARIOS

1. CROQUIS DE SITUACION



2. DESCRIPCION DE SU ACCESIBILIDAD

A dos Km. escasos de Sardón por la carretera a Santibañez de Valcorba.
Perfectamente visible a mano izquierda .

3. RESEÑA BIBLIOGRAFICA

4. AUTOR DE LA PROPUESTA DEL PUNTO

JOAN PICART BOIRA

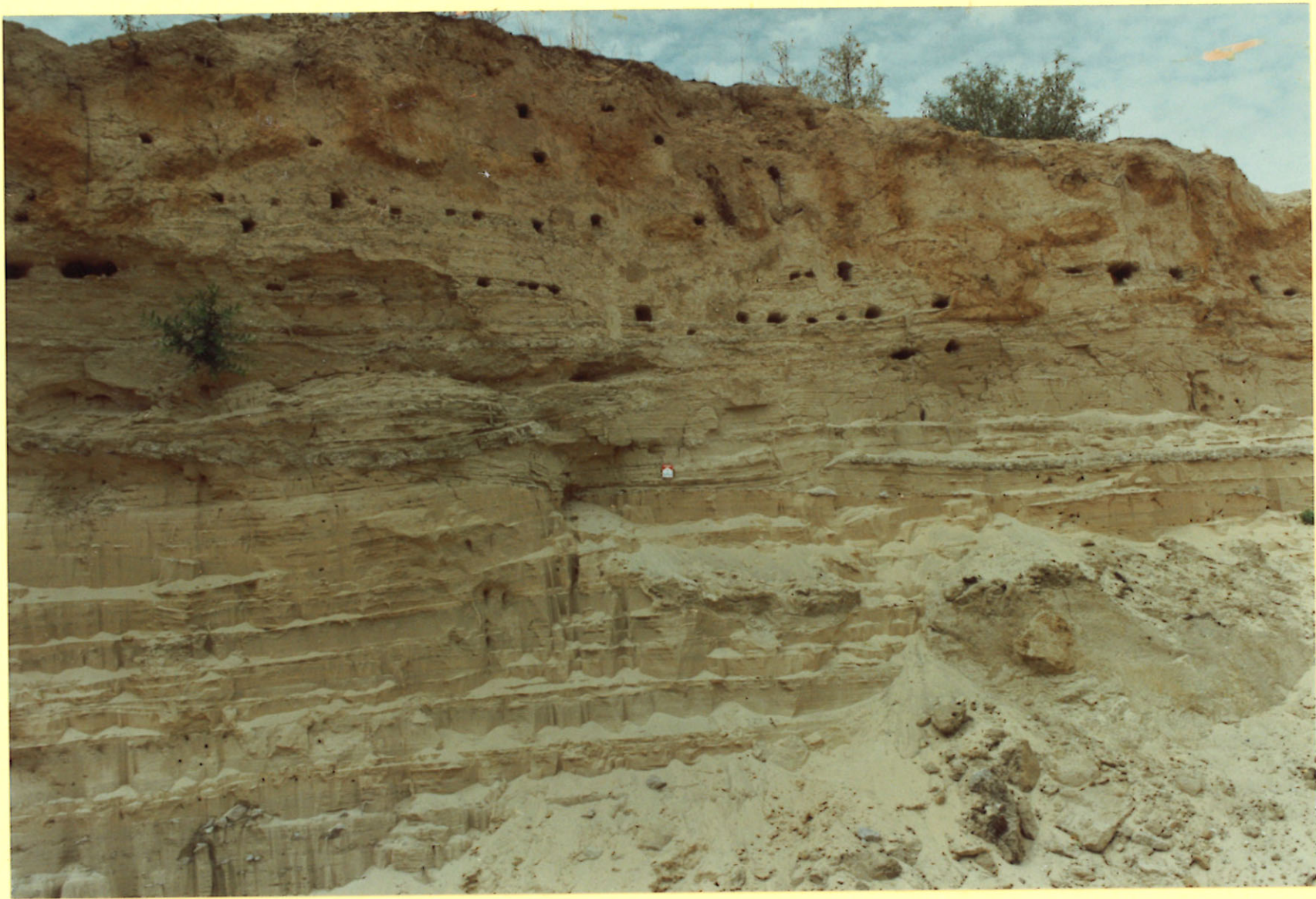
5. OBSERVACIONES



Vista general de la corta para la explotación de arenas



Detalle de las laminaciones cruzadas



Vista general del corte. Estratificación cruzada y niveles fenticulares de margas grises originados por encharcamientos efímeros en el frente de dunas menores



Detalle de los niveles de margas grises. Algunos contienen restos carbonosos. Se observan formas cilíndricas producidas por raíces

DENOMINACION

SECCION DE PEÑALBA DE DUERO

SITUACION

PROVINCIA

VALLADOLID

H. 1/200.000

ARANDA

30

MUNICIPIOS

VILLABANEZ

H. 1/50.000

Quintanilla

373

PARAJES

Collado de Peñalba

Coordenadas (

46086

3754

CONTENIDO

Se trata del mejor corte de las "Facies Dueñas" en el sector central de la Cuenca del Duero. Buenas observ. de las facies "Tierra de Campos" y "Las Cuestas". Espectacular encajamiento del rio Duero y desarrollo de una barra de meandro en el otro margen.

TIPOS DE INTERES

POR SU CONTENIDO

	Bajo	Medio	Alto		Bajo	Medio	Alto
ESTRATIGRAFICO			<input checked="" type="checkbox"/>	MINERO	<input checked="" type="checkbox"/>		
PALEONTOLOGICO		<input checked="" type="checkbox"/>		MINERALOGICO	<input checked="" type="checkbox"/>		
TECTONICO				GEOMORFOLOGICO			<input checked="" type="checkbox"/>
HIDROGEOLOGICO				GEOFISICO			
PETROLOGICO				GEOQUIMICO			
GEOTECNICO				MUSEOS Y COLECCIONES			
SEDIMENTOLOGICO			<input checked="" type="checkbox"/>			

POR SU UTILIZACION

	Bajo	Medio	Alto		Bajo	Medio	Alto
TURISTICO			<input checked="" type="checkbox"/>	DIDACTICO		<input checked="" type="checkbox"/>	
CIENTIFICO			<input checked="" type="checkbox"/>	ECONOMICO			

POR SU INFLUENCIA

LOCAL

☐

REGIONAL

☒

NACIONAL

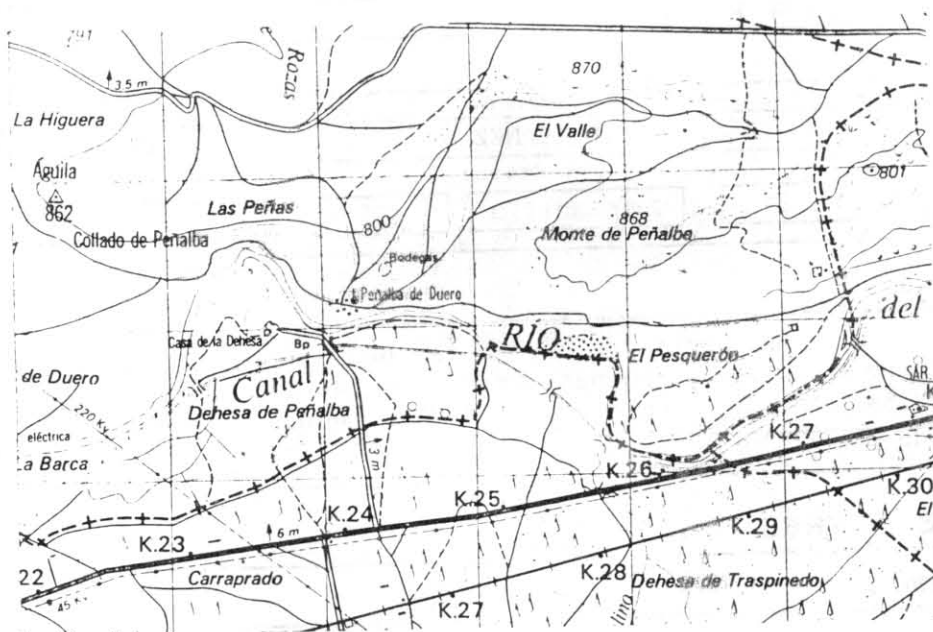
☐

INTERNACIONAL

☐

COMENTARIOS

1. CROQUIS DE SITUACION



2. DESCRIPCION DE SU ACCESIBILIDAD

Existen varias pistas alternativas con buen firme que parten de Villabáñez hacia el Sur y de las cercanías de Tudela hacia el Este. Todas ellas convergen a un camino muy aéreo, practicable con prudencia en coche que termina a mitad del corte. Se trata de un paraje muy frecuentado por pescadores.

3. RESEÑA BIBLIOGRAFICA

- ARMENTEROS I.; ACOSTA, J.M. y BLANCO, J.A. (1989): Sedimentología y mineralogía de la unidad fluvio-lacustre miocena infrayacente a las "Facies Cuestas" al Este de Valladolid (Cuenca del Duero). Sedimentación lacustre fanerozoica en España. Geogaceta nº 6.

4. AUTOR DE LA PROPUESTA DEL PUNTO

JOAN PICART BOIRA

5. OBSERVACIONES



Panorámica del punto. Se observa un corte muy completo de las facies "Dueñas" y el trazado sinuoso del río Duero



Otra visión del corte. En primer término, las facies "Dueñas". El intervalo de color ocre corresponde a las facies "Tierra de campos". Las capas más altas son los términos basales de las facies "Cuestas"



Facies "Tierra de Campos". Canal meandriforme



Detalle de las facies "Cuestas"



Corte general de las facies "Dueñas". El contacto con las facies "Tierra de Campos" es muy neto y rectilíneo



Detalle del tramo desorganizado de las facies "Dueñas"



Facies "Dueñas". Ciclos de oxidación-reducción



Parte superior de las facies "Dueñas". Ciclos de carbonatación por somerización



Panorámica del meandro del río Duero. El campo de trigo se sitúa sobre los depósitos de "point-bar"