



Instituto Tecnológico
GeoMinero de España

HOJA Nº 17/15 373

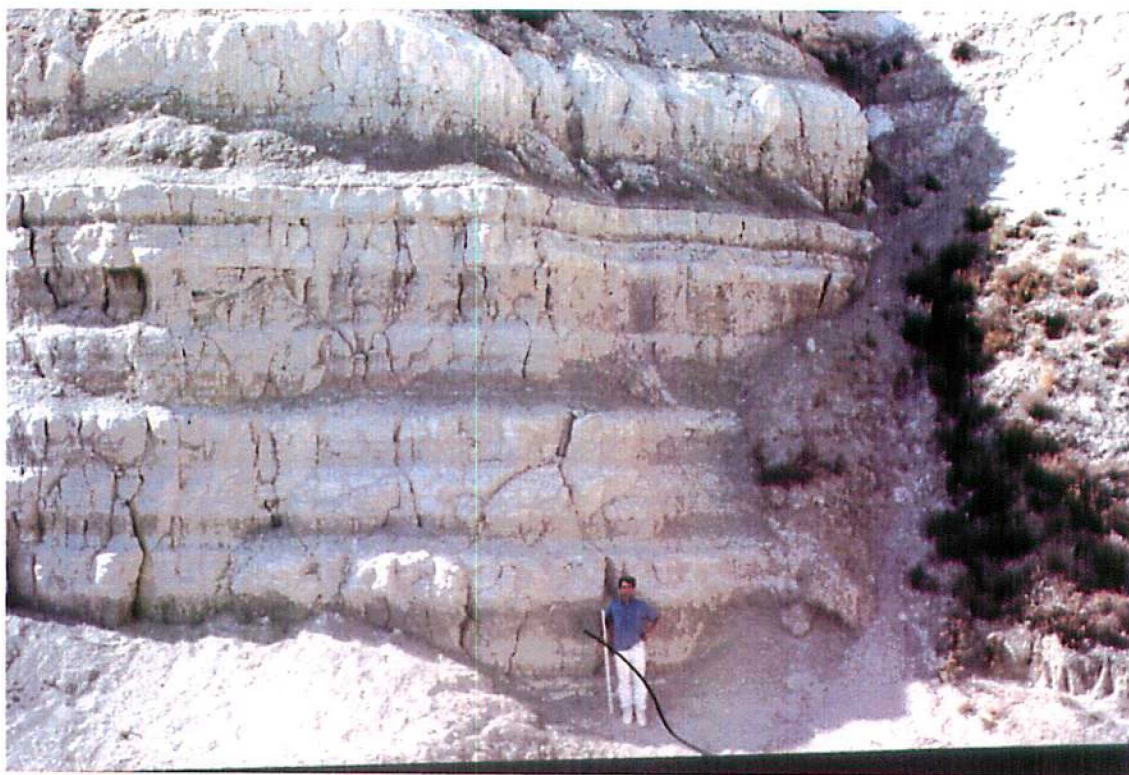
QUINTANILLA DE ONESIMO

ALBUM DE FOTOGRAFIAS





17/15 EP-JP 9101 : Alternancia de margas arcillosas y margas calcáreas, con intercalaciones de niveles de arcillas rojas. Obsérvese el nivel de "slump" constituido por las mismas facies anteriores. Facies de Dueñas. ⇒ *ASTARACIENSE*
Meandro del río Duero, situado al Oeste de Peñalba de Duero.



17/15 EP-JP 9102 : Alternancia cíclica de margas arcillosas, margas y margas calcáreas. Facies Dueñas. → *ASTARACIENSE*
Meandro del río Duero, situado al Oeste de Peñalba de Duero.



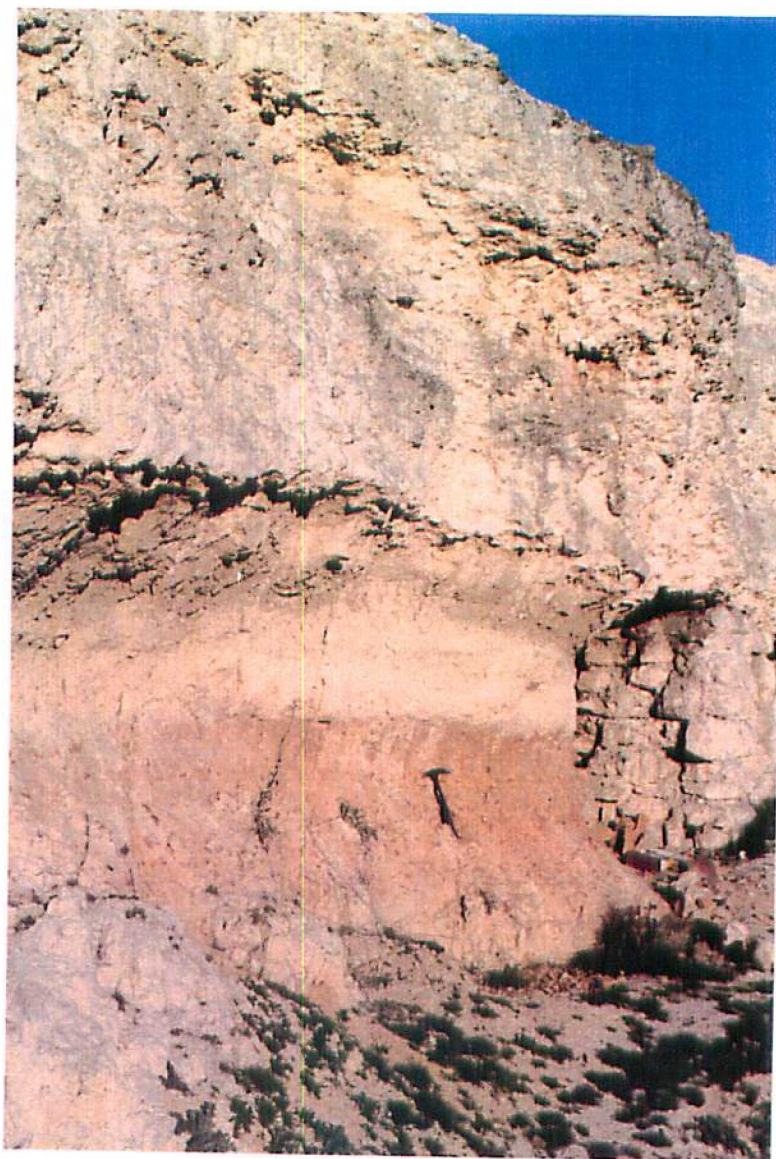
17/15 EP-JP 9103 : Detalle de un ciclo de la Facies Dueñas. En la base se encuentran margas arcillosas verdes con margas y hacia techo predominan las calizas margosas y margo calcáreas. Facies Dueñas. — ASTARACIENSE
Meandro del río Duero situado, al oeste de Peñalba de Duero.



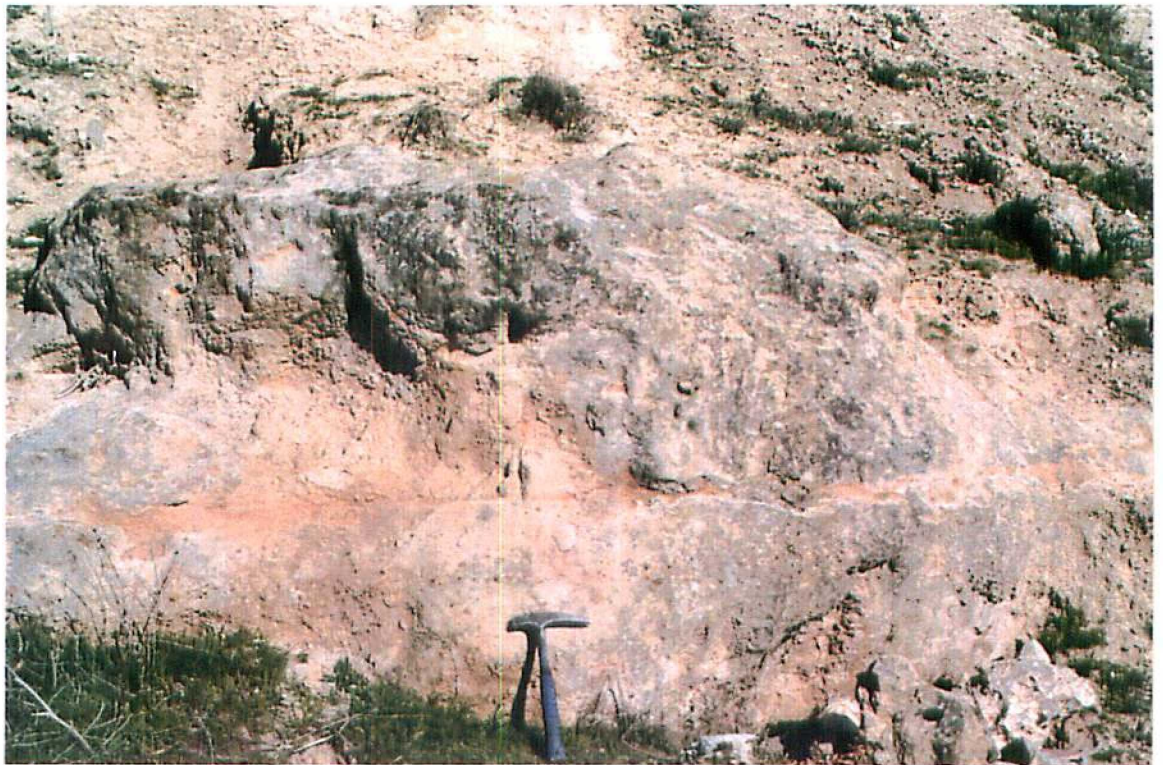
17/15 EP-JP 9104 : Vista general con la Facies Dueñas en la parte inferior. Por encima y con un contacto basal neto, se sitúa la Facies Tierra de Campos. A continuación afloran los sedimentos margosos de la Facies Cuestas, que presentan una intercalación carbonatada. Meandro del río Duero situado al Oeste de Peñalba de Duero.

(ASTARACIENSE)

(ASTARACIENSE-
VALLESIENSE)

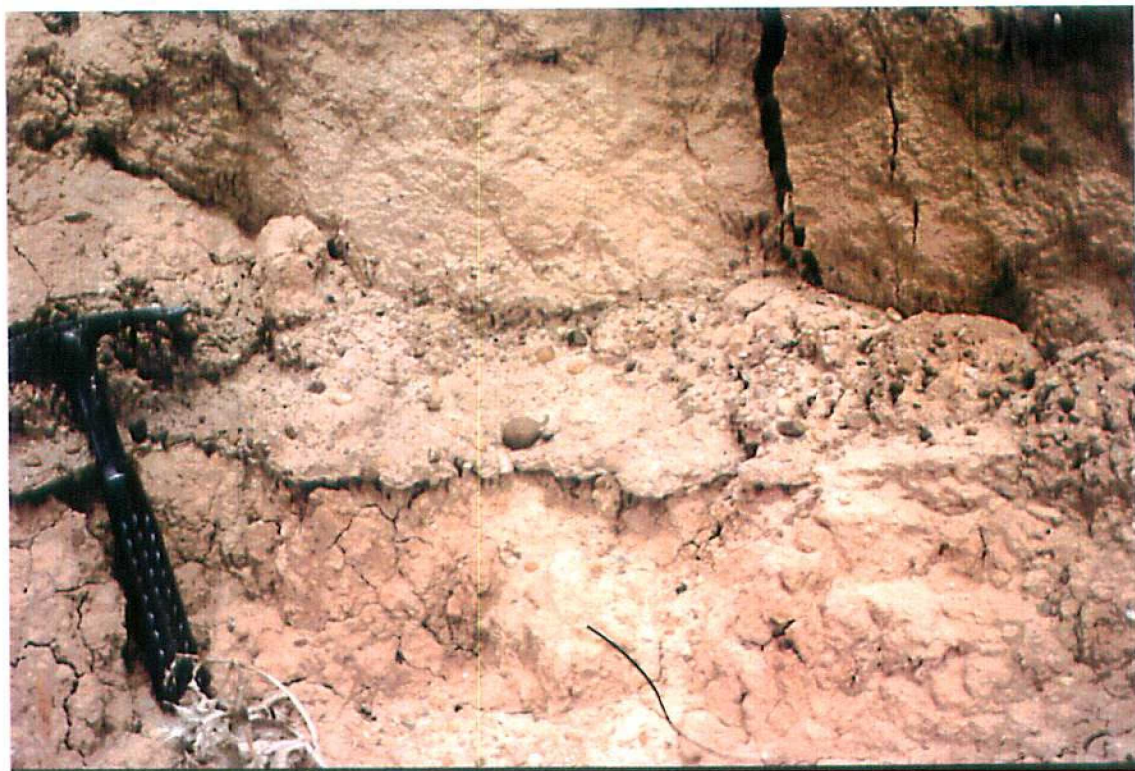


(ASTARACIENSE) 17/15 EP-JP 9105 : Contacto de la Facies Tierra de Campos con la Facies Cuestas. La Facies Tierra de Campos está constituida por arcillas limosas. Sangayo.
 ✓(ASTARACIENSE - VALLESIENSE)



17/15 EP-JP 9106 : Canal de arenisca gruesa con cantos microconglomeráticos de rocas metamórficas. Facies Tierra de Campos. Carretera de Langayo km 7.

(ASTARACIENSE)



17/15 EP-JP 9107 : Detalle del canal anterior. Facies
Tierra de Campos. Carretera de Langayo km 7.
(ASTARACIENSE)



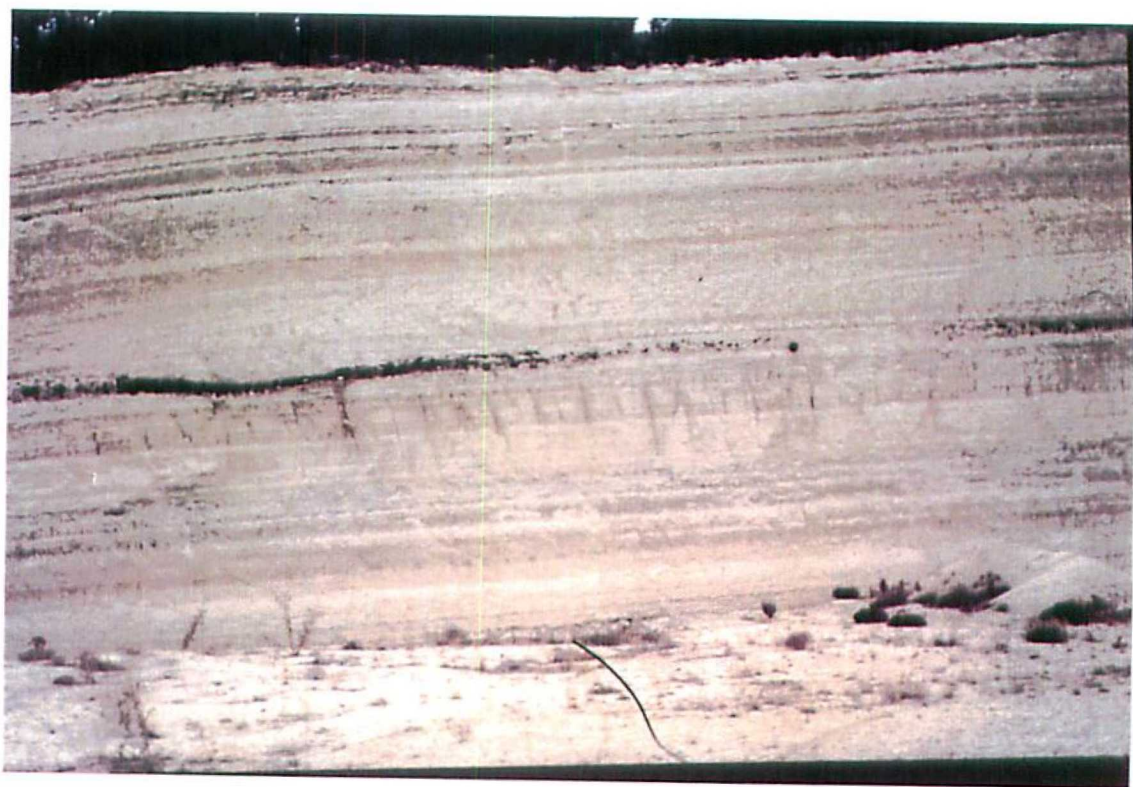
17/15 EP-JP 9108 : Alternancia de margas blancas, margas arcillosas verdes, niveles de yeso y tramos de "gypsarcritas". Obsérvese la continuidad lateral a escala del afloramiento. Facies Cuestas. Cantera de Montecillo.

(ASTABACIENSE - VALLESIENSE)



17/15 EP-JP 9109 : Detalle de la alteración anterior.
Facies Cuestas. Cantera de Montecillo.

(ASTARACIENSE - VALLESIENSE)



17/15 EP-JP 9110 : Alternancias margosas. Observe la agresión a gran escala y bajo ángulo hacia el centro de la cuenca (Oeste). Dicha acreación está formada por margas blancas y "gypsarenitas". Facies Cuestas. ~~(ASTARACIENSE-)~~
Cantera situada al Este del Pico de las Yeseras. ~~(VALLESIENSE)~~



17/15 EP-JP 9111 : Alternancia de "gypsarenitas" y margas arcillosas. Estas últimas se depositaron por decantación. Las capas de "gypsarenitas" presentan "ripples" de corriente. Facies Cuestas. Cantera situada al Este del Pico de las Yeseras. (ASTARACIENSE-VALLESIENSE)



17/15 EP-JP 9112 : Niveles de "gypsarenita", en contacto con margas blancas, en las que se observan estructuras basales de colapso. Facies Cuestas. Cante-
ra situada al Este del Pico de las yeseras.

(ASTARACIENSE - VALLESIENSE)

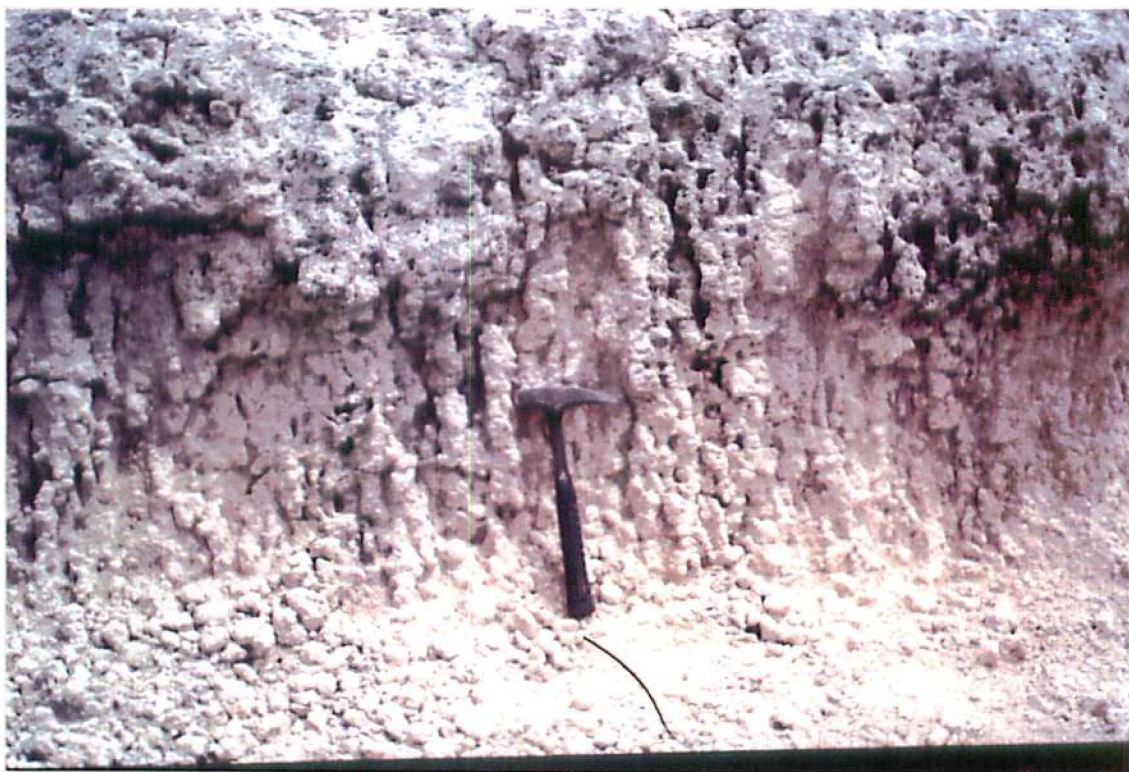


17/15 EP-JP 9113 : Niveles de "gypsarenitas" ligeramente ondulados debido a procesos de disolución de los yesos. Facies Cuestas. Cantera del Pico de las Yeseras. *G(ASTARACIENSE- VALLESIENSE)*



17/15 EP-JP 9114 : Nivel de "Wackstone" situado a
techo de la Facies Cuestas. Contiene numerosos
gasterópodos. Presenta, a gran escala, morfología de
barra. Arroyo de Cogeces en las cercanías de Cogeces
del Monte.

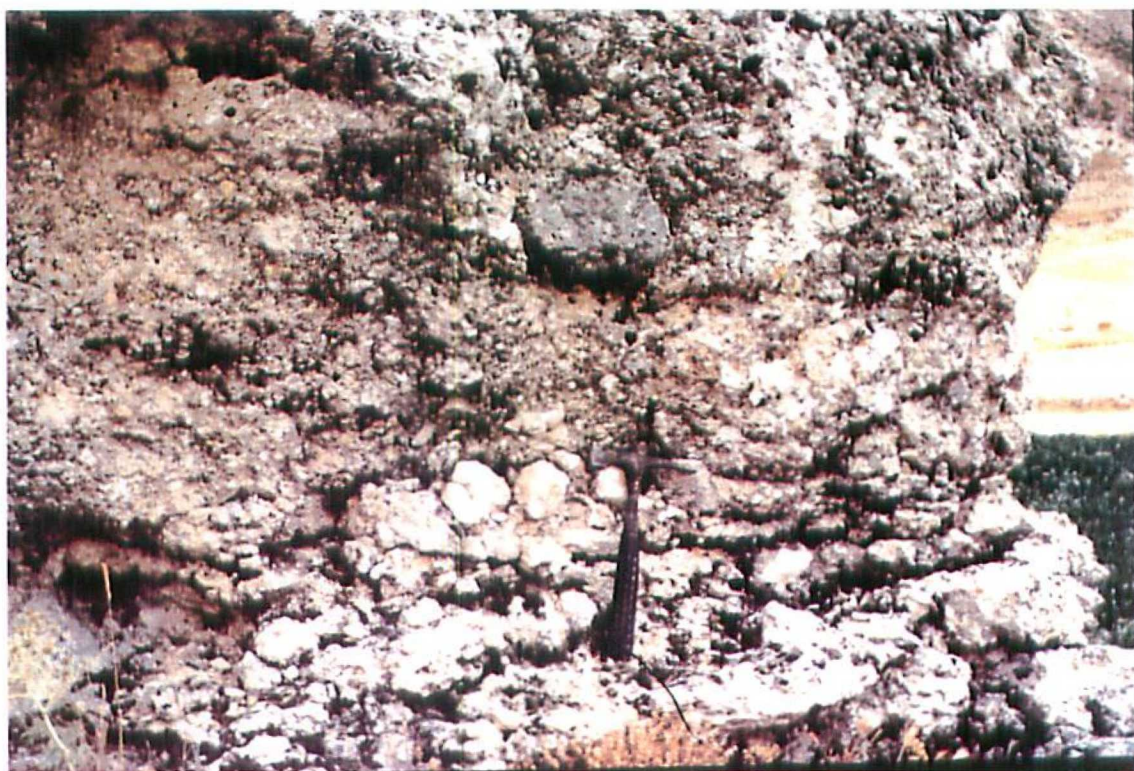
(ASTARACIENSE-VALLESIENSE)



17/15 EP-JP 9115 : Calizas margosas con bioturbación por juncáceas. Nivel carbonatado situado a techo de la Facies Cuestas. Cogeces del Monte.
(ASTARAGIENSE - VALLESIENSE)



17/15 EP-JP 9116 : Brechas carbonatadas con base erosiva. Facies Cuestas. Arroyo de Oreja al sur de Langayo. *→ (ASTARACIENSE - VALLESIENSE)*



17/15 EP-JP 9117 : Detalle de las brechas carbonatadas. Facies Cuestas. Arroyo de Oreja al sur de Langayo. *(ASTARACIENSE-VALLESIENSE)*

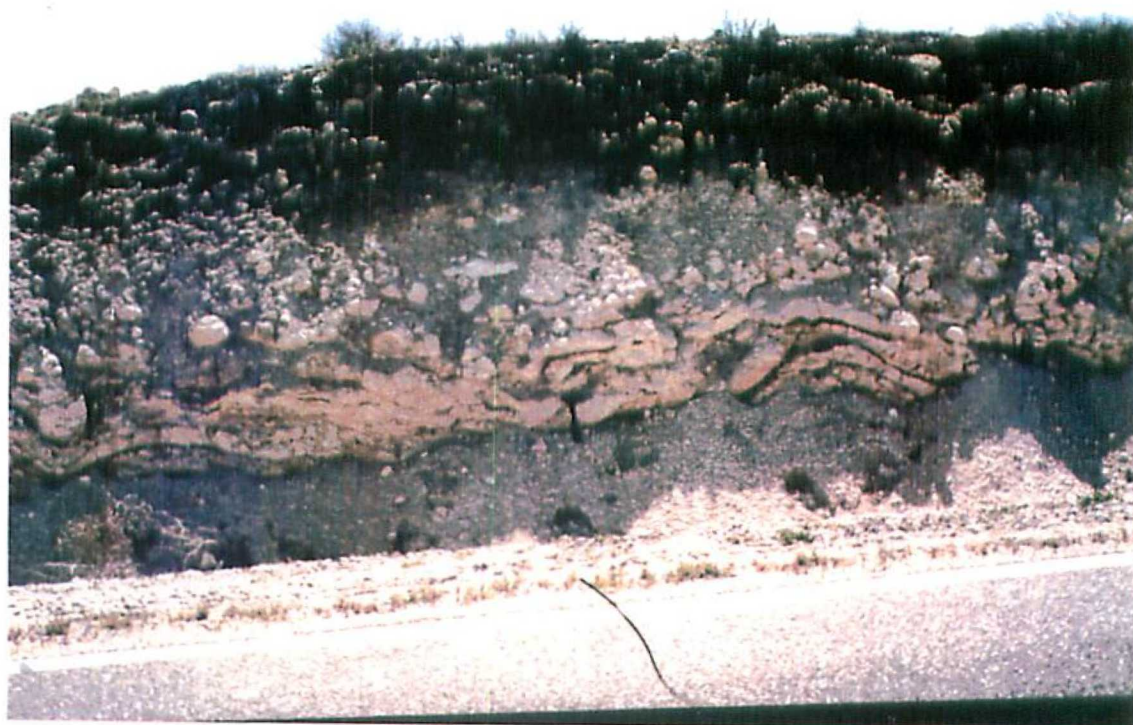


17/15 EP-JP 9118 : Alternancia de "grainstones" y margas arcillosas. Las capas de "grainstone" presentan morfologías de barras. Páramo I. Cogeces del Monte. Carretera de Cogeces del Monte a Quintanilla de Onésimo.

VALLESIENSE



17/15 EP-JP 9119 : Alternancia de "grainstones" y margas. Las capas de "grainstone" presentan morfologías de banos y laminaciones cruzadas a media escala. Páramo I. Carretera de Cogeces del Monte a Langayo km. 15,8. (VALLESIENSE)



17/15 EP-JP 9120 : Pliegues halocinéticos en el
Páramo I. Carretera de Montemayor a Tudela del
Duero km. 13. *(VALLESIENSE)*



17/15 EP-JP 9121 : Contacto de las calizas del
 (VALLESIENSE) → Páramo I con las margas y arcillas rojas margosas del
 (VALLESIENSE- → Páramo II. Arroyo de Valdillana, al oeste del km. 16
 TUROLIENSE) → de la carretera de Cogeces del Monte a Langayo.



17/15 EP-JP 9122 : Capa de "grainstone" con granos de cuarzo e interclastos. Lateralmente este nivel tiende a acunarse. Facies del Páramo II. Arroyo de Valdillano, al oeste del km 16 de la carretera de Cogeces del Monte a Langayo. → (VALLESIENSE-TUROLIENSE)



17/15 EP-JP 9123 : Carniolas del Páramo II. Se encuentran situadas al SE de la población de Langayo. (VALLESIENSE-TUROLIENSE)



17/15 EP-JP 9124 : Valle asimétrico a 2 km al N. de
Sardón



17/15 EP-JP 9125 : Deslizamiento a 1,5 km al W. de Quintanilla de Arriba.



17/15 EP-JP 9126 : Detalle de los depósitos eólicos a
1 km al S. de Quintanilla de Onésimo. (CUATERNARIO)



17/15 EP-JP 9127 : Terrazas de cantos de caliza del
A. de Jaramiel.



17/15 EP-JP 9128 : Terraza fluvial del Duero a 1,5 km al W. de Valbuena de Duero.

























