



14/15-IB-EJ-701.

Cuesta de Matilla. Los Limos arenosos "facies de Geroma" debajo de la "facies Roja de Toro" La paraconformidad Paleógena-Miocena se sitúa a 690 m.



14/15-IB-EJ-702. Arroyo de Adalia. Km 10,200 carretera Montela
rreina Pozoantiguo. Formas de erosión en es--
carpe. Areniscas de Toro (Luteciense).



14/15-IB-EJ-703.

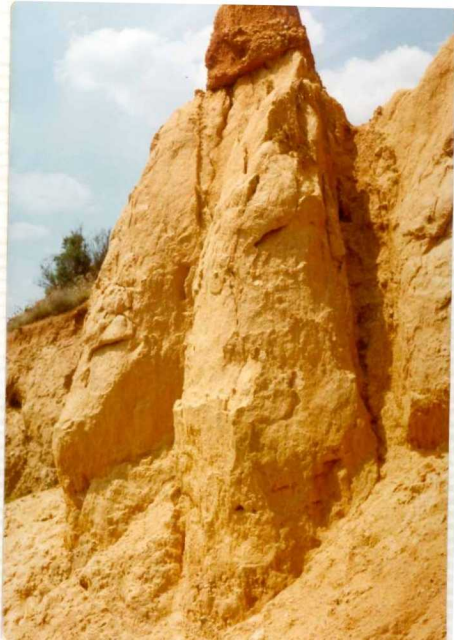
Arroyo de Adalia. (Al E del km 10 carretera - Montelarreina-Pozoantiguo). La discontinuidad entre las facies arenosas de Toro (Lutecien--se) y la "Roja de Toro" (Mioceno). Altura 690 metros.



14/15-IB-EJ-704.

Arroyo de Adalia. (Al E del Km 10, carretera Montelarreina-Pozoantiguo). Detalle de la paraconformidad Paleógeno-Mioceno.

14/15-IB-EJ-705.- Arroyo de Adalia (Al E del Km 10 carretera Montelarreina-Pozoan tiguu). Detalle de las "areniscas de Toro" (Luteciense Medio a Superior). Arriba la "facies Roja de Toro" (Mioceno), en paraconformidad, formando una "demoise--lle coifée"

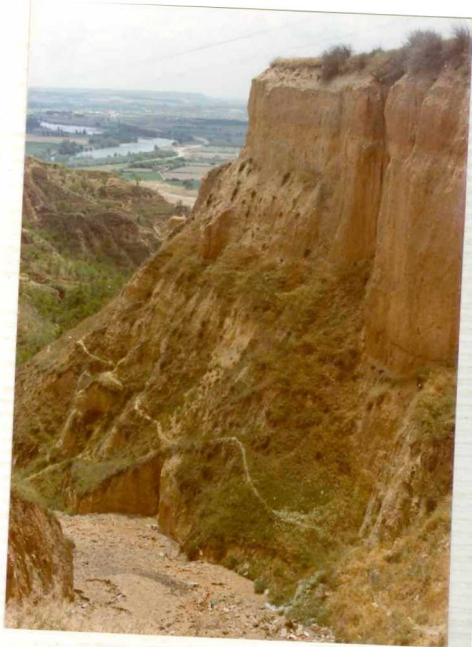


14/15-IB-EJ-706.- Arroyo de Adalia. Al E
del Km 10, carretera Montelarreina-Pozo-
antiguo). Detalle de la "facies Roja de
Toro".





14/15-IB-EJ-707. Toro. La facies "areniscas de Toro" (Paleógeno)



14/15-IB-EJ-708.

TORO (Hacia el S). Barranco excavado sobre la --
"facies Roja" (Mioceno). Abajo: "Areniscas de To-
ro" (Paleógeno).



14/15-IB-EJ-709. TORO. Detalle de la "Facies Roja". Altura 715 m.



14/15-IB-EJ-710.

Toro (Basurero). Conglomerados de terraza. 715 m



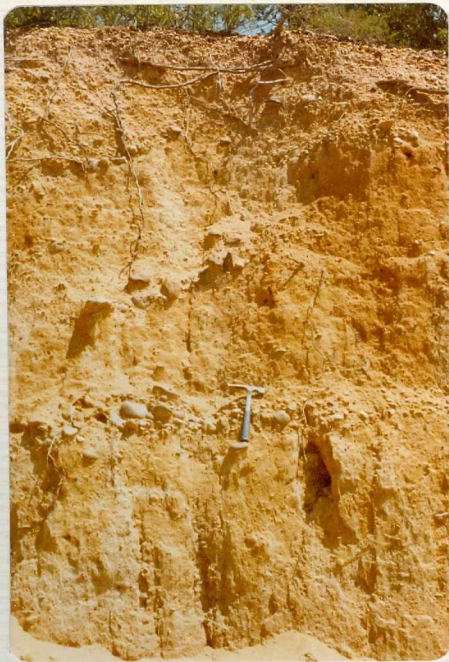
14/15-IB-EJ-711.

Carrascal (3 km al O de Toro). Suaves laderas de la orilla derecha del Duero. Los coluviones ocultan la paraconformidad Paleógeno-Mioceno.



14/15-IB-EJ-712.

Tuda Vieja. (1,5 kms al NO de Montelarreina). En primer término, la vega del Duero. A media ladera (manchas blancas): arenales eólicos -- cuaternarios. Encima, limos arenosos paleógenos. A la altura de la casa, "facies Roja de Toro" (Mioceno). Encima de la casa, terraza -- cuaternaria de 700 m.



14/15-IB-EJ-713.

Montelarreina. Detalle de la "facies Roja de Toro" (Mioceno).

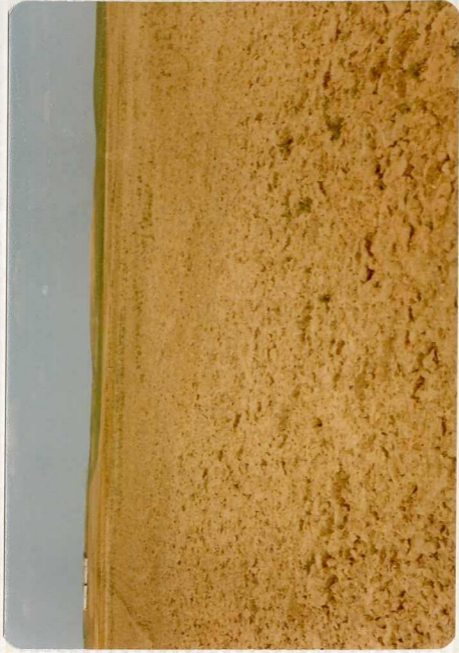


14/15-IB-EJ-714.

Arroyo de Adalia en la Cuesta de Matilla. En primer término, pastizales sobre el aluvial. Escarpes Paleógeno-Miocénicos al fondo.

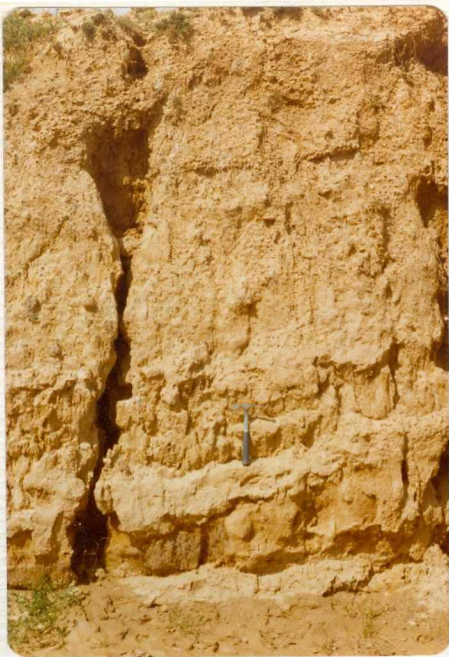


14/15-IB-EJ-715. Arroyo de Adalia (km 8 carretera Montelarrei-
na-Pozoantiguo). Arenales eólicos cuaternarios



14/15-IB-EJ-716.

POZOANTIGUO. (2 km al S). Paisaje típico de La Campiña. Llanura arcillosa. Altura: 725-730 m



14/15-IB-EJ-717. Villardondiego (1,5 kms al O). Detalle de las arcillas de Tierra de Campos.



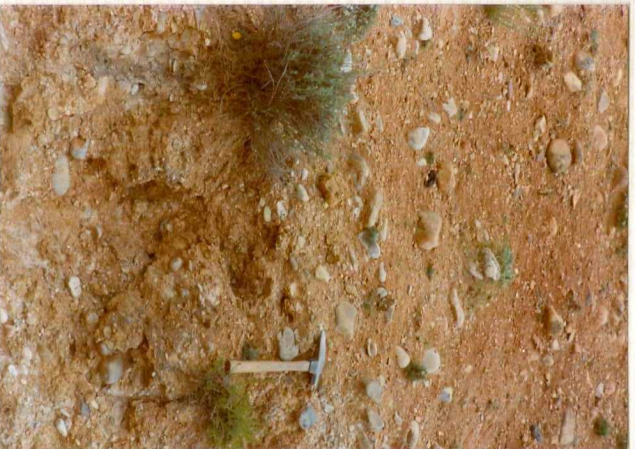
14/15-IB-EJ-718.

Cuestas de Esquejo. Los tramos de "Las Cuestas"
sobre la llanura arcillosa de "Las Campiñas"



14/15-IB-EJ-719. Vezdemarbán (1 km al NO). Ejemplar de Ergile-
lemys? bolivari (H-Pach.) in situ.

14/15-IB-EJ-720.



Morales de Toro (Las Minas, 3,5 kms al E). De
talle de un conglomerado mioceno que puede --
ser confundido con una terraza. Lateralmente
pasa a areniscas.



14/15-IB-EJ-721. Cuestas de La Furnía, al O de Pedrosa del Rey
Los Tramos de Las Cuestas. La superficie superior no es la "de Pármos", sino otra litológica situada 25 m por debajo.



14/15-IB-EJ-722.

Casasola de Arión. En primer término, aluvial. En segundo, terrza cuaternaria (715 m) al fondo, las cuestas de Blanquillas.

14/15-IB-EJ-723.



Casasola de Aríón. (1 km al SO). Detalle de te
rraza cuaternaria (715 m).



14/15-IB-EJ-724. Cuesta Genilla. Los tramos de Las Cuestas aparecen muy cubiertos. Superficie superior distinta a Los Páramos.



14/15-IB-EJ-725. El Agudillo (Entre Villalonso y Casasola de - -
Arión). Tramos de Las Cuestas, muy cubiertos.
La caliza que originó este cerro, en su cumbre,
ha sido totalmente demolida.



14/15-IB-EJ-726.

El Agudillo. Detalle de Los Tramos de Las Cuestas.

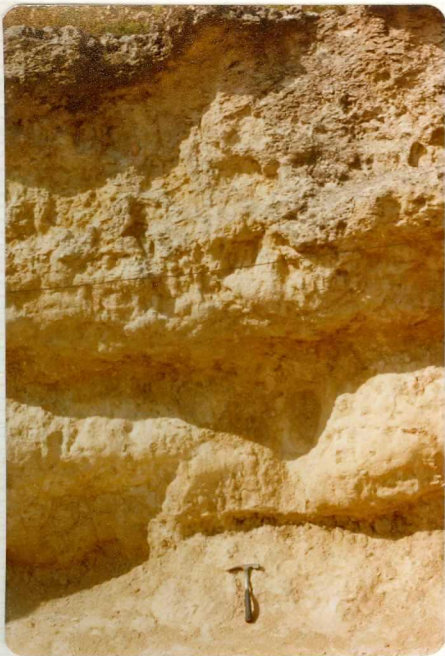


14/15-IB-EJ-727.

Cerro de la Ermita de N^a S^a de Tiedra. Vista de los tramos de Las Cuestas y Páramos, desde el S.



14/15-IB-EJ-728. Castillo de Tiedra. Los tramos de Las Cuestas



14/15-IB-EJ-729.

Tiedra. Margas y calizas de los tramos de los Páramos.



14/15-IB-EJ-730.

Desde la Ermita de N^a S^a de Tiedra hacia el O
La superficie de "Los Páramos". Páramos del -
Pinar y del Púlpito.



14/15-IB-EJ-731. Tiedra. Superficie de Los Páramos. Detalle.