

SERVICIO GEOLOGICO DE OBRAS PUBLICAS

COMPANIA GENERAL DE SONDEOS (Madrid-Vitoria) Diagrama del Sondeo MOP N.º 2

Localidad SURIA Latitud Elevación mesa Equipo EMSCO-G-450
 Provincia BARCELONA Longitud Elevación suelo Profundidad total 555,30m.

- LITOLOGIA -

	Conglomerados (Cong.) > 2mm.		Caliza (Cz.) (>95%) (CO ₃ Ca)	- COLOR - Claridad: Claro (cl.) Medio (md.) Oscuro (osc.) Intensidad: Pálido (pal.) Fuerte (ft.)	
	Arenisca (Aren.)		Caliza margosa (85-95%)		
	Limolita (Lim.) 1/16-1/256 mm.		Marga muy calcárea (75-85%)	Tono: Rojo (Rj.)	Blanco (B.)
	Arcilla (All.) < 1/256 mm.		Marga calcárea (65-75%)	Naranja (Nj.)	Gris muy claro
	Dolomia (Dol.)		Marga (Mg.) (35-65%)	Marrón (Marr.)	Gris claro
	Yeso (Y.)		Marga arcillosa (35-25%)	Amarillo (Am.)	Gris medio claro
	Anhidrita (A.)		Marga muy arcillosa (25-15%)	Verde (Vd.)	Gris medio (G.)
	Carbón (Car.)		Arcilla margosa (15-5%)	Azul (Az.)	Gris medio oscuro
			Arcilla (<5%)	Violeta (Vt.)	Gris oscuro
				Negro (N.)	Gris muy oscuro

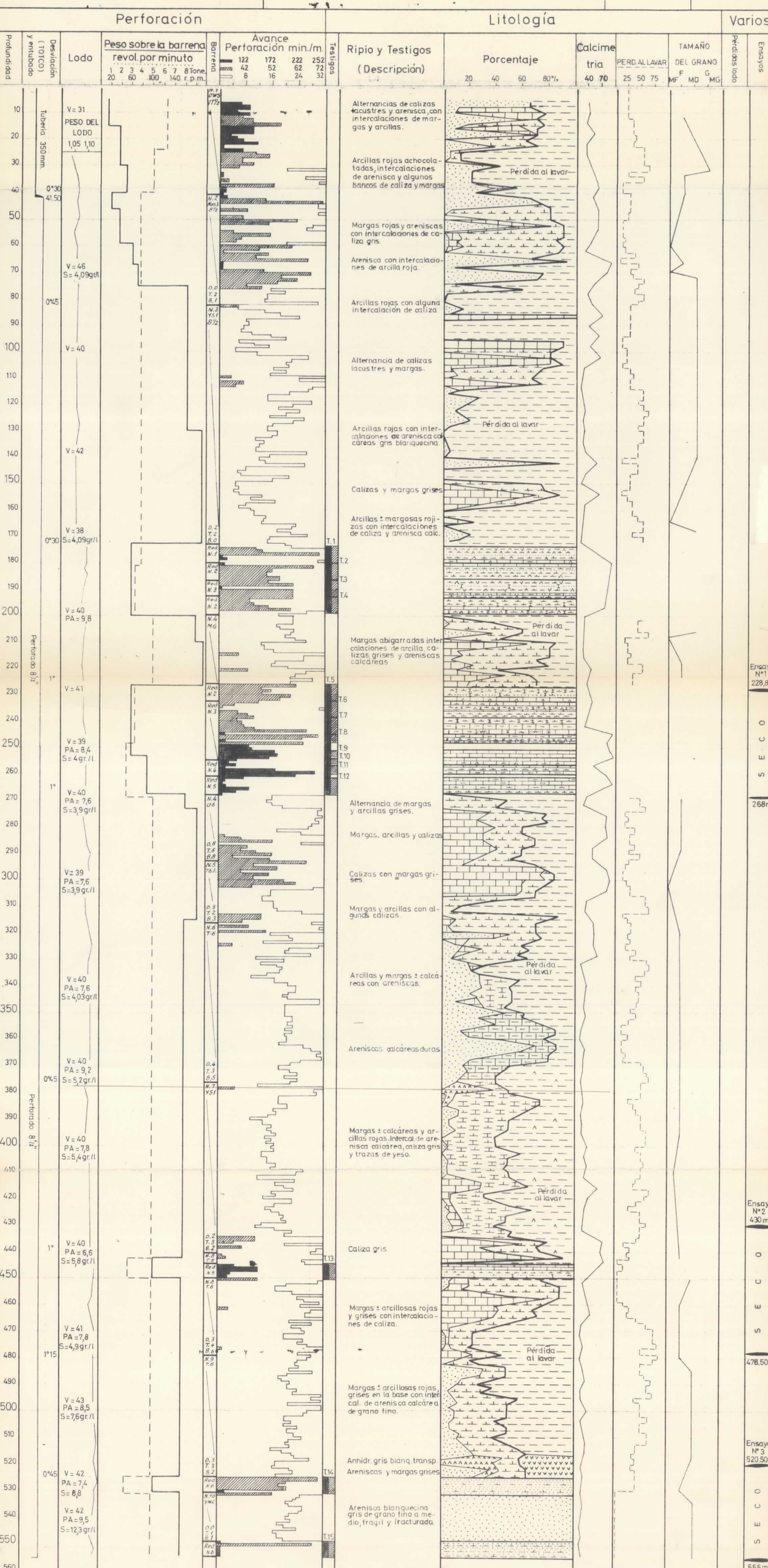
(Adaptado de Munsell)

- VARIOS -

∇ Pedernal	⊗ Azufre	G. Glauconita	FRECUENCIA	‡ Muy abundante	- Escaso
X Cristalino	C. Calcita	T. Terroso		+ Abundante	= Presente
s. Siderita	∞ Fracturas	∧∧ Muy compacto			

ESCALA 1:1.000

DATOS TECNICOS	DIAGRAMAS	GEOFISICOS	
BARRENAS: (Tipo, N.º en el pozo, fecha, estado final) D: Diametro - T: Dientes - B: Cojinetes 0: Muy bien - 1: Bien - 2: Regular - 3: Mal - 4: Muy mal LODO: V= Viscosidad, PA= Perdida agua S= Salinidad	Clase	Desde	Hasta



Profundidad total 555,30m.
(23 Junio 1970)

SERVICIO GEOLOGICO DE OBRAS PUBLICAS

COMPANIA GENERAL DE SONDEOS (Madrid-Vitoria) Diagrama del Sondeo MOP N° 1

Localidad: **CARDONA** Latitud: _____ Elevación mesa: **3,25m.** Equipo: **EMSCO-G-450**
 Provincia: **BARCELONA** Longitud: _____ Elevación suelo: _____ Profundidad total: **1.100 m.**

- LITOLOGIA -

- Conglomerados (Cong) 2mm
 - Arenisca (Aren)
 - Limolita (Lim) 1/4-1/256mm
 - Arcilla (All) < 1/256mm
 - Dolomia (Dol)
 - Yeso (Y)
 - Anhidrita (A)
 - Carbón (Car)
- Arenisca (Aren) MG: Muy gruesa 1-2mm
 G: Gruesa 1/2-1mm
 M: Media 1/4-1/2mm
 F: Fina 1/8-1/4mm
 MF: Muy fina 1/16-1/8mm
- (Adaptado de Wentworth)

- Caliza (Cz) (>95% (CO₂Ca)
- Caliza margosa (85-95%)
- Marga muy calcarea (75-85%)
- Marga calcarea (65-75%)
- Marga (Mg) (35-65%)
- Marga arcillosa (35-25%)
- Marga muy arcillosa (25-15%)
- Arcilla margosa (15-5%)
- Arcilla (< 5%)

- COLOR -**
- Claridad: Claro (cl) Medio (md) Oscuro (osc)
 Intensidad: Pálido (pal) Fuerte (ft)
- Tono: Rojo (Rj) Blanco (B)
 Naranja (Nj) Gris muy claro
 Marrón (Marr) Gris claro
 Amarillo (Am) Gris medio claro
 Verde (Vd) Gris medio (G)
 Azul (Az) Gris medio oscuro
 Violeta (Vt) Gris oscuro
 Negro (N) Gris muy oscuro
- (Adaptado de Munsell)

- VARIOS -

- Pedernal
- Azufre
- Glaucanita
- Cristalino
- C Calcita
- T Terrosa
- S Siderita
- Fracturas

- FRECUENCIA: Muy abundante - Escaso
 Abundante = Presente

ESCALA 1:1000

DATOS TECNICOS

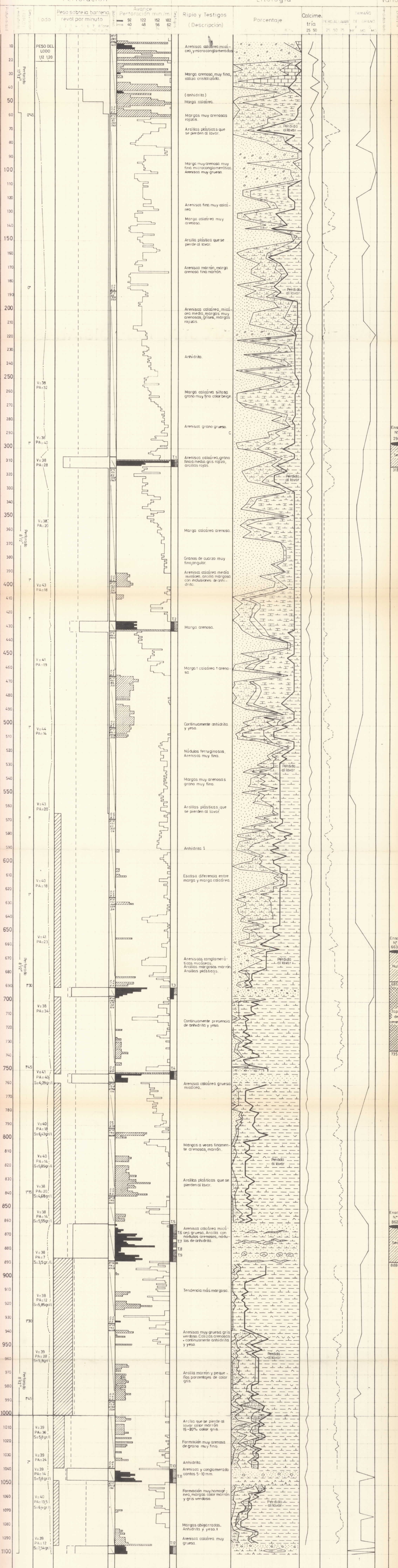
DIAGRAMAS GEOFISICOS

BARENAS (Tipo N° en el pozo, fecha, estado final) O Diametro - T Dientes - B Cojinetes D Muy bien - 1 Bien - 2 Regular - 3 Mal - 4 Muy mal LODO: V=Viscosidad, PA=Perdida agua S=Salinidad	Clase: Inducción / Perfilaje Eléctrico Microlog / Calibrador Rayos Gamma	Desde: 57,80m. 57,80m. 3,25m.	Hasta: 1.100m. 1.100m. 1.100m.
--	---	-------------------------------------	--------------------------------------

Perforación

Litología

Varios



SERVICIO GEOLOGICO DE OBRAS PUBLICAS

COMPANIA GENERAL DE SONDEOS (Madrid-Vitoria) Diagrama del Sondeo MOP N.º 2

Localidad **SURIA** Latitud **Elevación mesa** Equipo **EMSCO-G-450**
 Provincia **BARCELONA** Longitud **Elevación suelo** Profundidad total **555,30m.**

- LITOLOGIA -

	Conglomerados (Cong.) > 2mm.		Caliza (Cz.) (>95%) (CO ₃ Ca)	- COLOR -	
	Arenisca (Aren.)		Caliza margosa (85-95%)	Claridad: Claro (cl.) Medio (md.) Oscuro (osc.)	
	Limolita (Lim.) 1/16-1/256 mm.		Marga muy calcárea (75-85%)	Intensidad: Pálido (pal.) Fuerte (ft.)	
	Arcilla (All.) <1/256 mm.		Marga calcárea (65-75%)	Tono: Rojo (Rj.)	Blanco (B)
	Dolomia (Dol.)		Marga calcárea (65-75%)	Naranja (Nj.)	Gris muy claro
	Yeso (Y.)		Marga (Mg.) (35-65%)	Marrón (Marr.)	Gris claro
	Anhidrita (A.)		Marga arcillosa (35-25%)	Amarillo (Am.)	Gris medio claro
	Carbón (Car.)		Marga muy arcillosa (25-15%)	Verde (Vd.)	Gris medio (G.)
			Arcilla margosa (15-5%)	Azul (Az.)	Gris medio oscuro
			Arcilla (<5%)	Violeta (Vt.)	Gris oscuro
				Negro (N.)	Gris muy oscuro

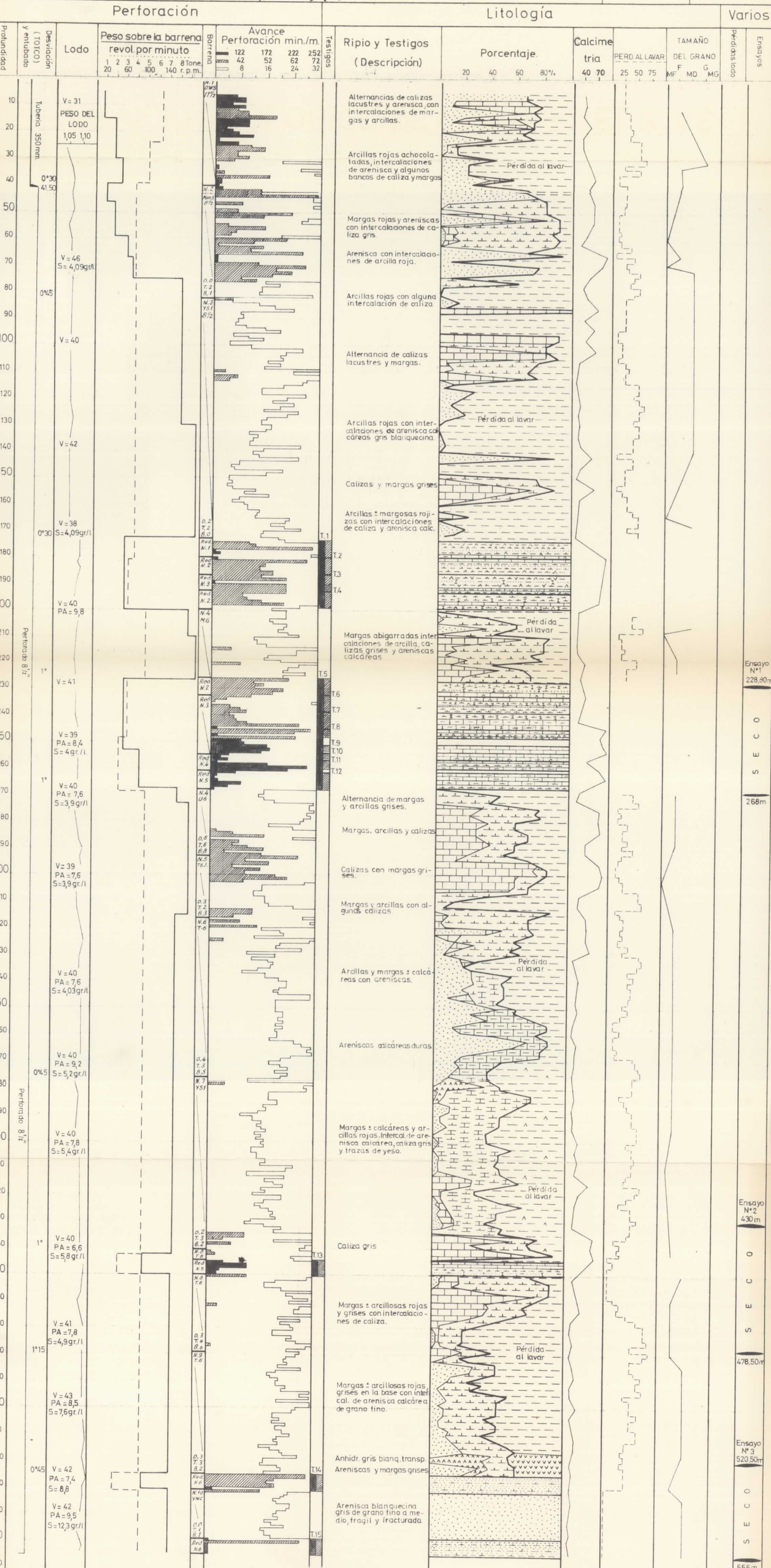
- VARIOS -

∇ Pedernal	⊗ Azufre	G. Glauconita	FRECUENCIA † Muy abundante - Escaso
× Cristalino	C. Calcita	T. Terroso	+ Abundante = Presente
s. Siderita	∠ Fracturas	∧∧ Muy compacto	

(Adaptado de Munsell)

ESCALA 1:1.000

DATOS TECNICOS	DIAGRAMAS GEOFISICOS		
BARRINAS: (Tipo, N.º en el pozo, fecha, estado final) D: Diametro - T: Dientes - B: Cojinetes O: Muy bien - 1: Bien - 2: Regular - 3: Mal - 4: Muy mal LODO: V=Viscosidad, PA=Perdida agua S=Salinidad	Clase	Desde	Hasta



Profundidad total 555,30m.
(23 Junio 1970)

Ensayo N.º 1 228,30m
 Ensayo N.º 2 430m
 Ensayo N.º 3 520,50m
 268m
 478,50m
 555m

SERVICIO GEOLOGICO DE OBRAS PUBLICAS

COMPANIA GENERAL DE SONDEOS (Madrid-Vitória) Diagrama del Sondeo MOP N° 1

Localidad: **CARDONA** Latitud: _____ Elevación mesa: **3,25m.** Equipo: **EMSCO-G-450**
 Provincia: **BARCELONA** Longitud: _____ Elevación suelo: _____ Profundidad total: **1.100m.**

- LITOLOGIA -

- COLOR -

Conglomerados (Cong)	2mm	Caliza (Cz) (-95%) (CO-Ca)	Claridad: Claro (cl) Medio (md) Oscuro (osc)
Arenisca (Aren)		Caliza margosa (85-95%)	Intensidad: Palido (pal) Fuerte (ft)
Limolita (Lim) 1/4 - 1/8 mm		Marga muy calcarea (75-85%)	Tono: Rojo (Rj) Blanco (B)
Arcilla (Arc)		Marga calcarea (65-75%)	Naranja (Nj) Gris muy claro
Dolomia (Dol)		Marga (Mg) (35-65%)	Marrón (Marr) Gris claro
Yeso (Y)		Marga arcillosa (35-25%)	Amarillo (Am) Gris medio claro
Anhidrita (A)		Marga muy arcillosa (25-15%)	Verde (Vd) Gris medio (G)
Carbon (Car)		Arcilla margosa (15-5%)	Azul (Az) Gris medio oscuro
Arenisca (Aren) M3 Muy gruesa 1-2mm		Arcilla (5%)	Violeta (Vt) Gris oscuro
G Gruesa 1-1mm			Negra (N) Gris muy oscuro
M Media 1/2-1/3mm			
F Fina 1/4-1/5mm			
MF Muy fina 1/8-1/10mm			

(Adaptado de Wentworth)

- VARIOS -
 Pedernal X Azufre G Grauconita FRECUENCIA: ↑ Muy abundante - Escaso
 S Siderita C Calcita T Terrosa + Abundante = Presente

(Adaptado de Munsell)

ESCALA 1:1000

DATOS TECNICOS

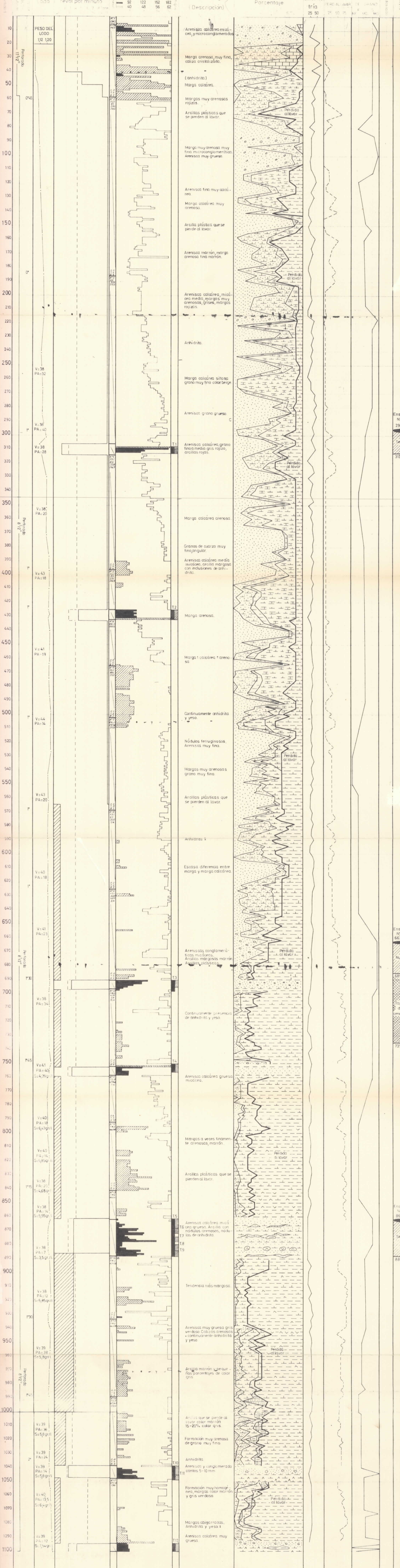
DIAGRAMAS GEOFISICOS

BARRENAS (Tipo N° en el pozo fecha, estado final)	Clase	Desde	Hasta
D Diametro - T Dientes - B Cojinetes	Inducción / Perfilaje Eléctrico	57,80m.	1.100m.
0 Muy bien - 1 Bien - 2 Regular - 3 Mal - 4 Muy mal	Microlog / Calibrador	57,80m.	1.100m.
LDDO V=Viscosidad PA=Perdida agua	Rayos Gamma	3,25m.	1.100m.
S=Salinidad			

Perforación

Litología

Varios



Profundidad total 1100m.
 (2 Mayo 1970)