

20320

HOJA DE TARAZONA ( 25 - 13 )

DOCUMENTACION COMPLEMENTARIA:

FOTOGRAFIAS

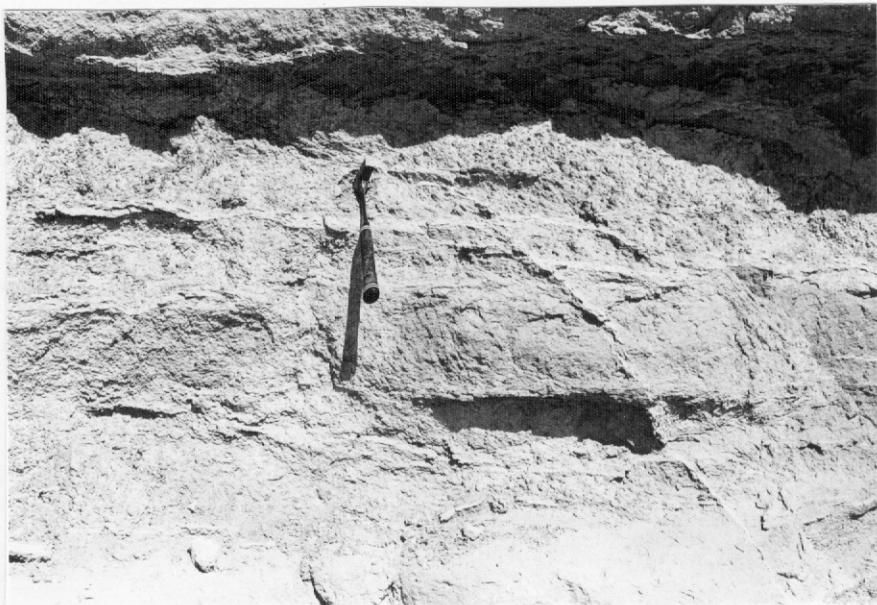


Fot. 201      Paleocanales de la Formación Cascante en las inmediaciones del mismo pueblo.



Fot. 202

Detalle de la anterior.



Fot. 203

Hiladas de yeso secundario entre las arcillas de la Formación Cascante, en el lugar anterior.

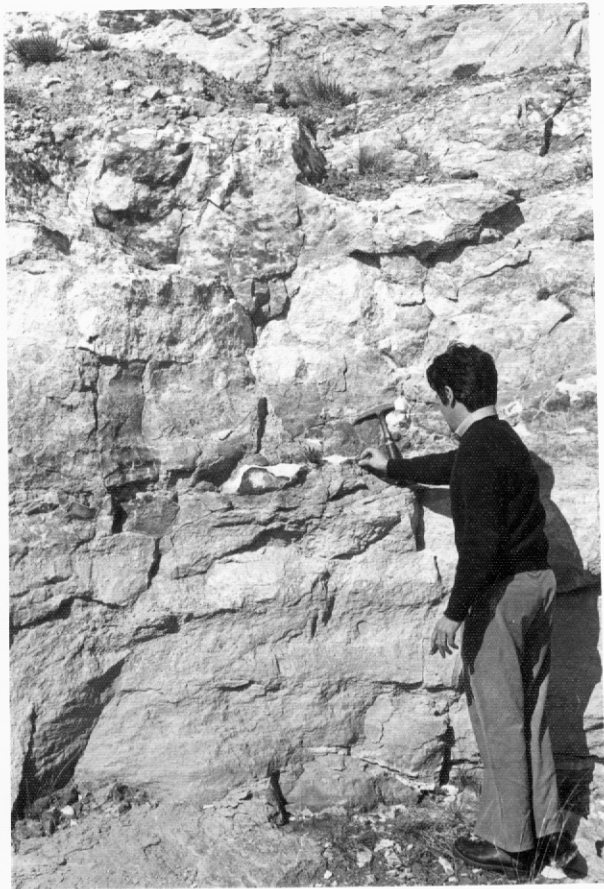




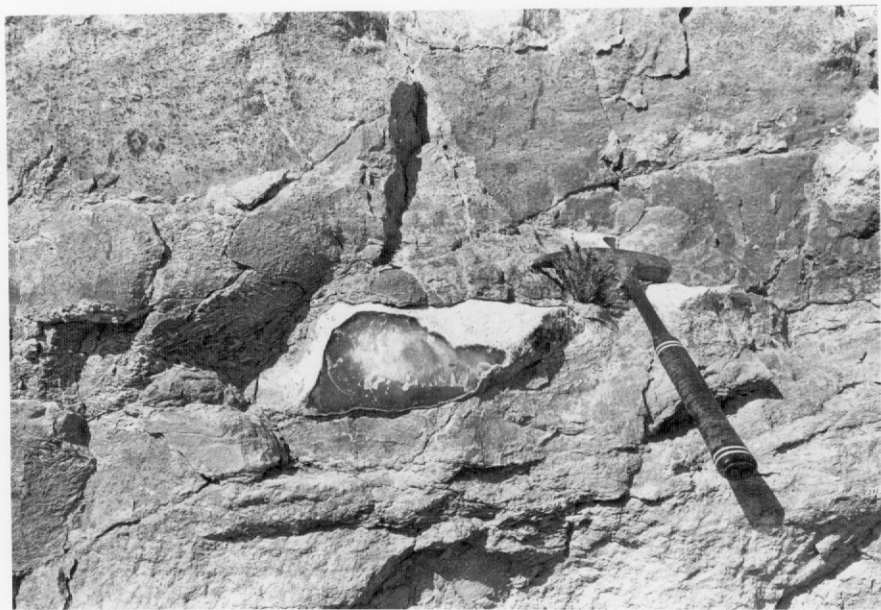
Fot. 204      Panorámica de los "Yesos de Monteagudo" sobre la  
Formación Alfaro.

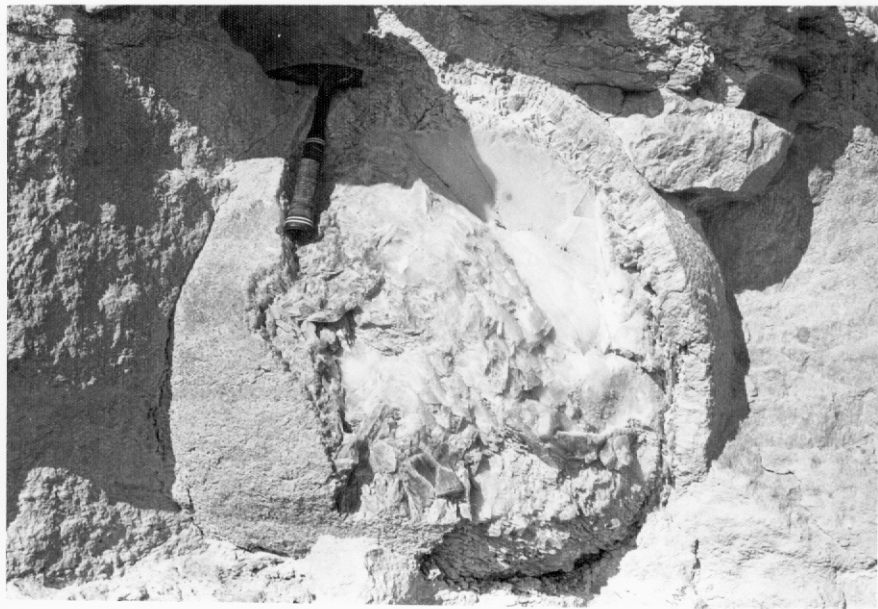


Fot. 205      Cantera de yesos de la Formación anterior en Ablitas.  
                    Contienen grandes nódulos de sílex.



Nódulos de sílex entre los  
yesos de la cantera de Ablitas.





Fot. 208

Grandes nódulos de yeso alabastrino en la cantera  
de Ablitas.

Grandes nódulos de yeso alabastrino en la cantera de Ablitas.





Fot. 210

Márgas limolíticas con nódulos de sílex y abundante fauna de Gasterópodos en la carretera de Tarazona a la Muela de Borja.



Márgas limolíticas con nódulos de sílex y abundante fauna de Gasterópodos en la carretera de Tarazona a la Muela de Borja.







Fot. 212

Cantera de arenas miocenas junto a la carretera  
de Tarazona, a la Muela de Borja.



Fot. 213

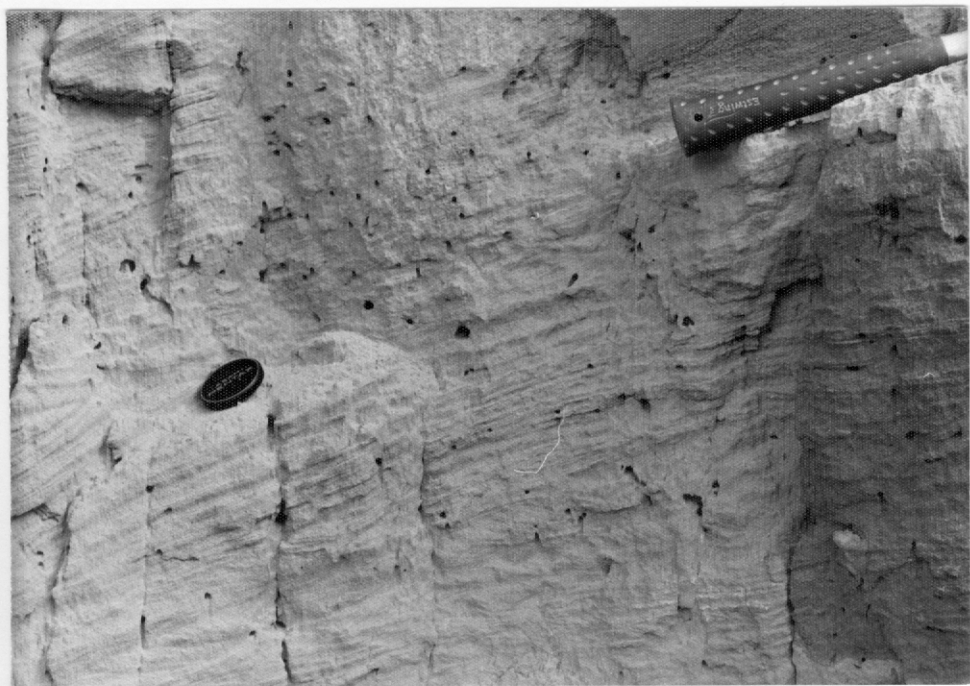
Arenas miocenas con estratificación cruzada  
en la trinchera de la carretera mencionada.



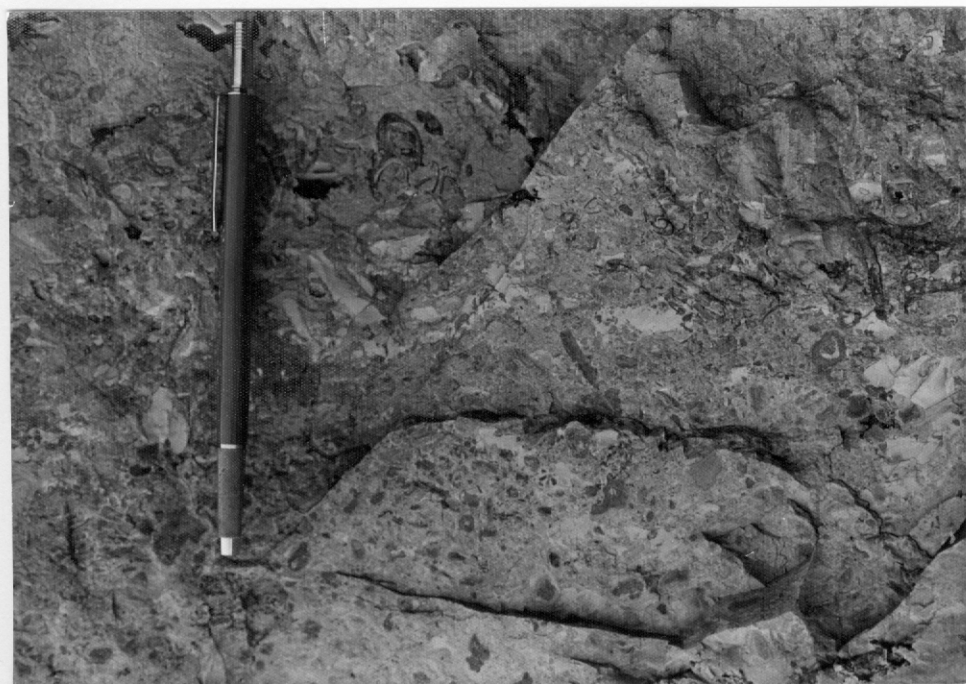
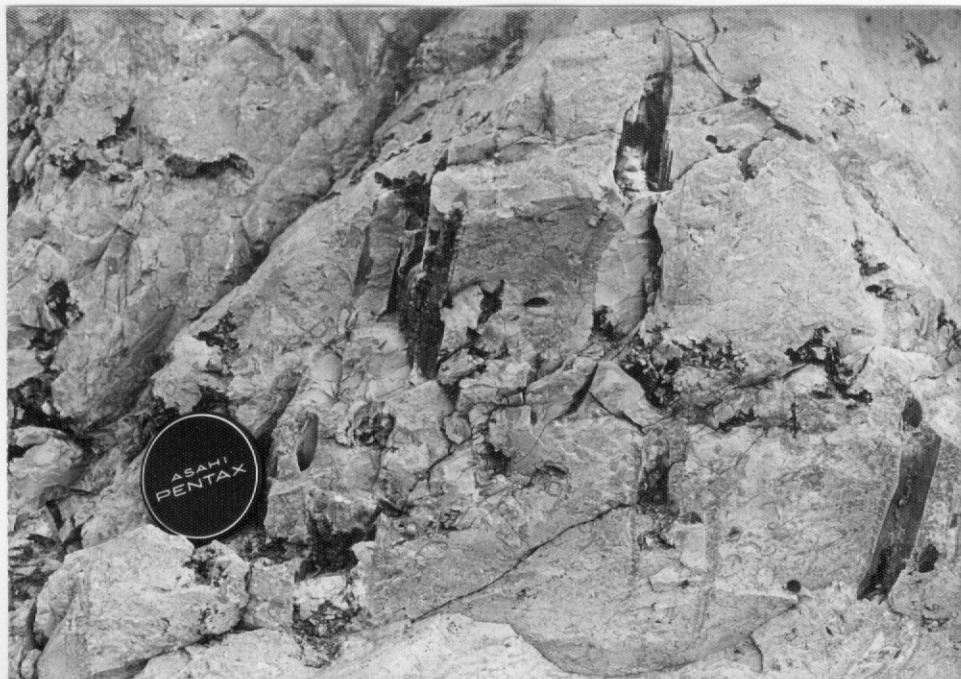
Fot. 214

Detalles de la foto anterior.

Detalles de la foto anterior.



Fot. 216



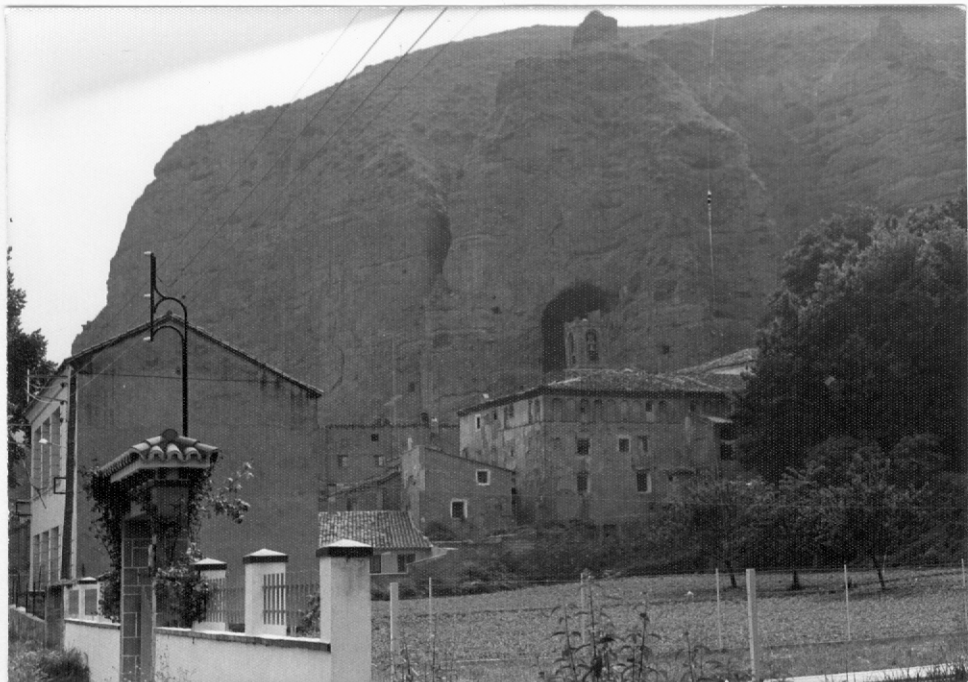
Calizas formadas por  
restos vegetales, tan  
to tallos como hojas,  
en la Muela de Borja.

Fot. 217

Fot. 218





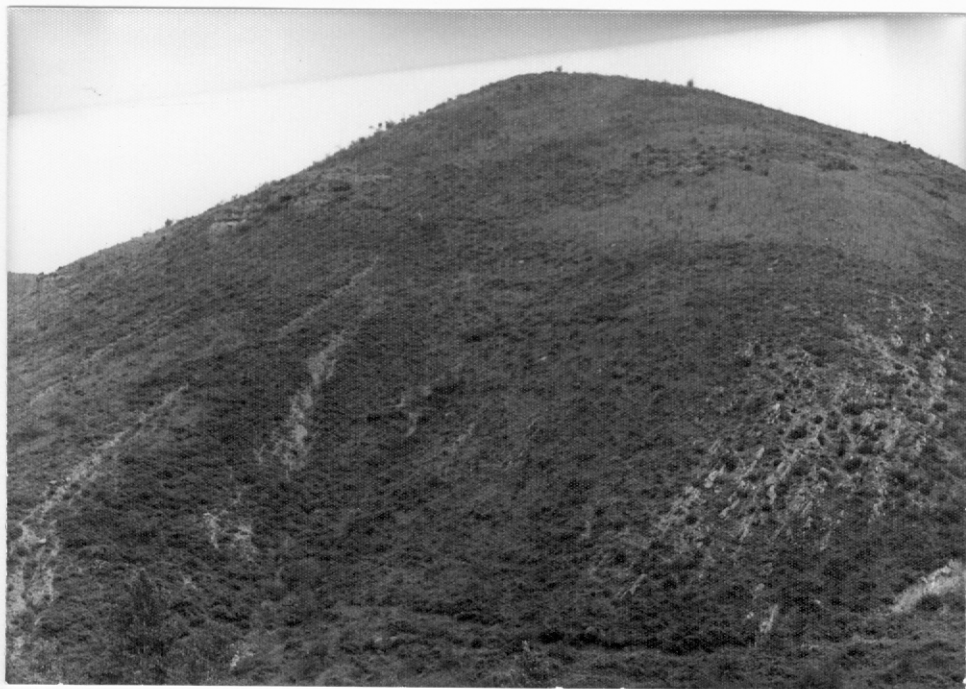


Fot. 219



Conglomerados fini -  
miocenos del borde  
Sur de la Depresión  
del Ebro, en **Los Fa**  
**yos.**

Fot. 220



Fot. 221



Discordancia entre los  
conglomerados de borde  
fini -miocenos y el  
Wealdense del Moncayo.

Fot. 222