

AGREDA

319
24-13

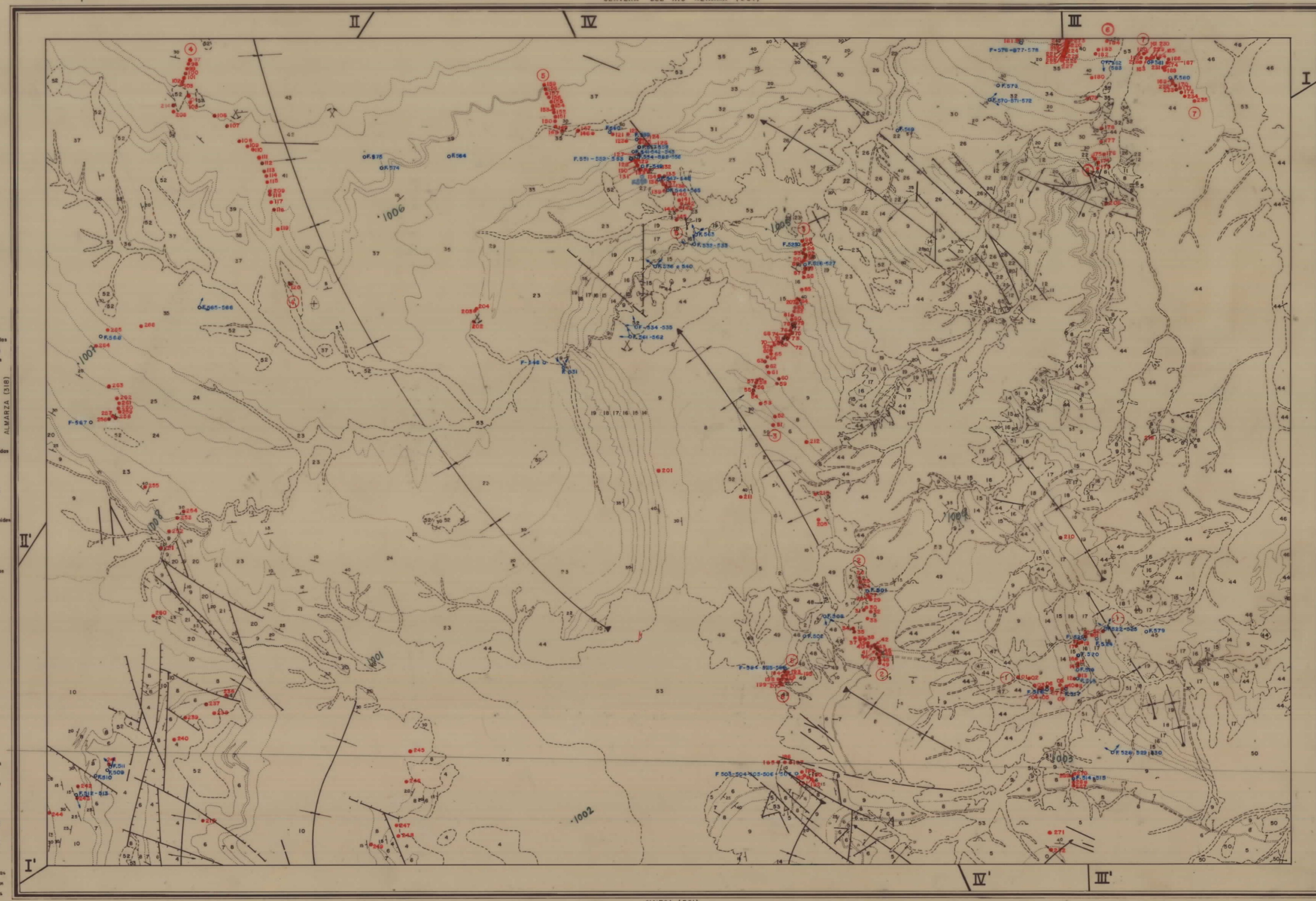
- Punto toza de montaña
- ⊗ Fotografía panorámica y ángulo abarcado
- ⊙ Fotografía puntual

CERVERA DEL RIO ALHAMA (281)

LEYENDA

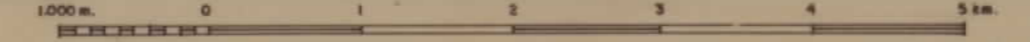
Terciario	Plioceno	50	(53) Q	Fluvis (limas y arenas)	
		49	(51) Qc	Coluvial (arenas y gravas)	
Mioceno	Oligoceno	48	(51) Qh	Trovarita	
		47	(50)	Relvas (gravas y limas)	
Cretácico	Berrasiense	46	(49)	Calizas tabeasas	
		45	(48)	Arenas y arenas	
Jurásico	Malm	44	(47)	Conglomerado calizo	
		43	(46)	Arenas rojas	
		42	(45)	Brachas calizas	
		41	(44)	Conglomerados, arenas y arenitas	
		40	(43)	Alteración "salitro-pálfico"	
		39	(42)	Arenas y arenitas limosas	
	Facies Weald-Purbeck	Portlandense	38	(41)	Arenas
			37	(40)	Calizas finas (calizas de sobreda)
			36	(39)	Calizas en tajos
		Purbeck-Weald	35	(38)	Calizas en tajos y margas
			34	(37)	Alteración en capas finas de calizas y margas
			33	(36)	Calizas y margas negras
Dogger	Hammondense	32	(35)	Calizas en tajos indiferenciados	
		31	(34)	Calizas brechoides blancas	
		30	(33)	Calizas brechoides	
	Oxfordense	29	(32)	Calizas limosas con interstratificación de arenitas	
		28	(31)	Calizas limosas	
		27	(30)	Calizas limosas en tajos	
Callowense	26	(29)	Alteración de calizas brechoides y calizas margosas		
	25	(28)	Calizas brechoides y calizas limosas		
	24	(27)	Calizas limosas negras		
Bathonense	23	(26)	Calizas dolomíticas con yeso		
	22	(25)	Calizas limosas negras en bancos		
	21	(24)	Calizas negras en bancos		
Bajociense	20	(23)	Calizas en tajos		
	19	(22)	Calizas indiferenciadas		
	18	(21)	Calizas en bancos		
Triásico	Anisoceno	17	(20)	Calizas azules y arenitas	
		16	(19)	Calizas limosas en bancos	
		15	(18)	Calizas negras	
	Lias	14	(17)	Calizas y limolitas	
		13	(16)	Limolitas y arenitas	
		12	(15)	Limolitas, arenitas y calizas azules	
	Triásico inferior	11	(14)	Arenitas, limolitas y calizas azules	
		10	(13)	Calizas en bancos	
		9	(12)	Arenitas y limolitas	
		8	(11)	Limolitas y arenitas	
		7	(10)	Arenitas y limolitas rojas	
		6	(9)	Arenitas y limolitas	
Jurásico inferior	Dogger	5	(8)	Conglomerado con coque y matriz de cuarcas	
		4	(7)	Calizas limosas	
		3	(6)	Calizas porretrecidas	
	Bathonense	2	(5)	Calizas azules, arenitas y limosas	
		1	(4)	Arenitas con esporádicos niveles de calizas	
		0	(3)	Calizas limosas verdes	
	Triásico inferior	24	(2)	Calizas "espéricas" marivas	
		23	(1)	Calizas en bancos del pabón	
		22	(0)	Calizas arenosas y limosas	
		21			
		20			
		19			

NOTA:
 Los tramos correspondientes al grupo Tera se ven al índice 1.
 Los tramos correspondientes al grupo Ocala se ven al índice 2.
 Los tramos correspondientes al grupo Urbión se ven al índice 3.

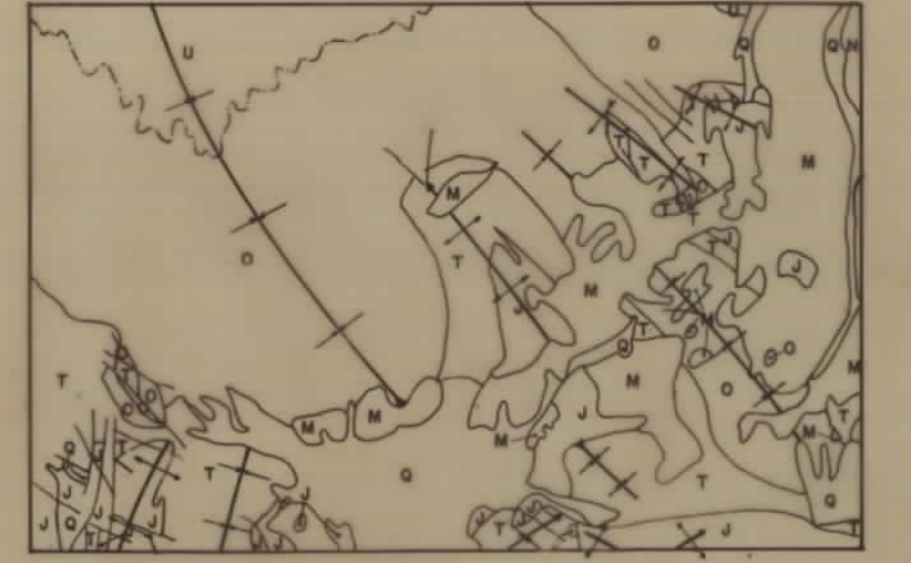


OLVEGA (351)

Escala: 1/50.000



ESQUEMA TECTONICO



Escala: 1/250.000

- Q Plio-cuaternario
- M Terciario
- J Jurásico marino
- T Grupo Tera
- O Grupo Ocala
- U Grupo Urbión

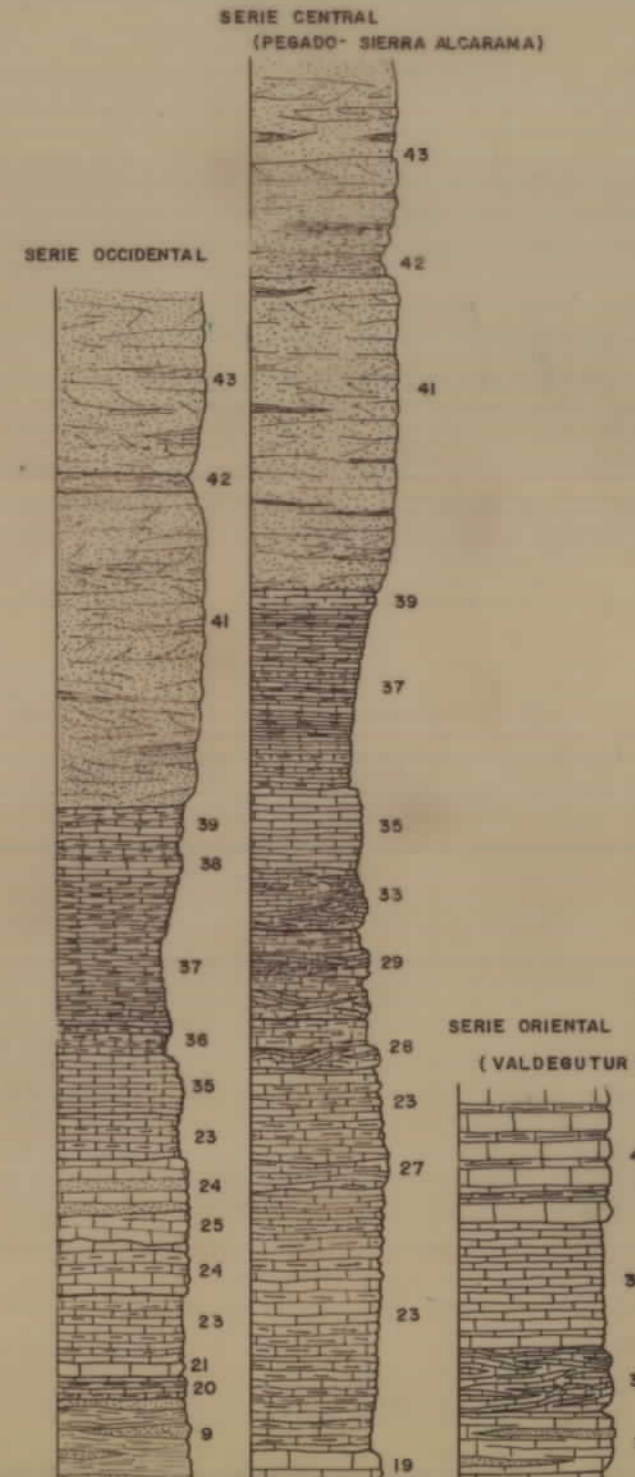
ESQUEMA REGIONAL



Escala: 1/1.000.000

- 1 Cuaternario
- 2 Terciario
- 3 Cretácico
- 4 G. Ollivon
- 5 G. Enciso
- 6 G. Urbión
- 7 G. Ocala
- 8 G. Tera
- 9 Jurásico marino
- 10 Triásico
- 11 Paleoceno

COLUMNAS ESTRATIGRAFICAS EN LAS PRINCIPALES UNIDADES O ZONAS



FORMAS, DIRECCION Y SUPERVISION DEL IGME
 AUTORES: GEOTECNICA SA. Jesús Rey De La Rosa
 Sebastián Rivera Navarro