

**MAGNA**

**HOJA 23-13**

**ALMARZA (SORIA)**

**DOCUMENTACION  
FOTOGRAFICA**

1  
FOTOS 1 a 35 EN ALBUM.  
EN MAPA Y FICHA DE CONTROL DE  
MUESTRAS, LA NUMERACION ES  
601 a 635, 5N.-

1



Fotografía nº 1.- Vista parcial de los tramos J<sub>24-32</sub>, calizas y J<sub>24-32</sub><sup>g</sup>, areniscas en la parte central. En primer plano, tramo J<sub>32</sub> de calizas para-recifales. El aluvial cubre una fractura de derecha a izquierda de la fotografía que separa ambos afloramientos. Km. 11,8 de la carretera de Renieblas a Almajano.



10-11-12

Fotografías n<sup>os</sup> 10, 11 y 12.- Panorámica de la Sierra de la Calvilla a la izquierda y el Cerro de San Juan a la derecha, que constituyen los flancos del Anticlinal de Barriomartín-Portelrubio, tomadas desde la carretera nacional de Medinaceli a San Sebastián, inmediatamente al Sur de la Hoja.



13-14

Fotografías n<sup>os</sup> 13 y 14.- Cerro de San Juan. Los materiales del Grupo Tera ocupan la parte izquierda de la fotografía. El Cerro de San Juan está constituido por las calizas de los tramos  $J_{32}^{2c1}$  y  $J_{32-33}^{2c}$  del Grupo Oncala. A la derecha en tonos más claros sin vegetación, las calizas del tramo  $J_{32-33}^{2c}$  forman el sinclinal del Cerro de San Juan. Tomadas desde el Camino de Fuentecantos.

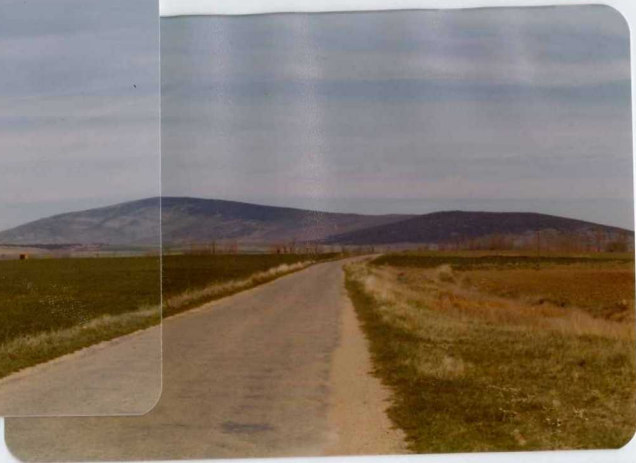


15

Fotografía nº 15.- Falda W. de la Sierra de la Calvilla. Los tonos más claros corresponden a las calizas del tramo  $J_{32-33}^{2c}$  del Grupo Oncala. Sobre ellas, en tonos más oscuros las areniscas del tramo  $C3sa_{11}$  del Grupo Urbión. Carretera a Canredondo de la Sierra.



16-17



Fotografías n<sup>os</sup> 16 y 17.- Vista general de la Sierra del Almuerzo. La falda N. (izquierda de la fotografía) y los tonos claros de la parte derecha corresponden a los tramos calizos del Grupo Oncala. La cumbre de la Sierra en tonos más oscuros con vegetación, está ocupada por las areniscas del tramo C3sa<sub>11</sub> del Grupo Urbión. Km 12 de la Carretera de la Rubia a Almajano en las proximidades de los Villares de Soria.

18



Fotografía nº 18.- Vista parcial de la ladera N. de la Sierra del Almuerzo. La misma disposición descrita en la fotografía anterior.  
Km. 16,5 de la carretera de Almajano a Narros.





**19-20-21**

Fotografías n<sup>os</sup> 19, 20 y 21.- Tramos calizos del Grupo Oncala en la falda N. de la Sierra del Almuerzo. Km 22 de la carretera de Narros a Suellacabras.

2



Fotografía nº 2.- Afloramiento del tramo J<sub>32</sub> , calizas pararecificales. La misma situación que la fotografía anterior.

22



Fotografía nº 22.- Aspecto de las calizas con sílex del tramo J  $\frac{2mc}{33}$  del Grupo Oncala. Km. 15 de la carretera de Almajano a Narros.



23

Fotografía nº 23. - Calizas del tramo  $J_{32-33}^{2c}$  del Grupo Oncala en el Km. 0,7 de la Carretera local del Puerto de Oncala a San Andrés de San Pedro.



Fotografía nº 24.- Areniscas con megaestratificación cruzada del tramo  $J_{32}^{2^{sc}}$  del Grupo Oncala, en el Km. 1 de la carretera comarcal de Soria a Tafalla. Puerto de Oncala.



**25**

Fotografía nº 25.- Areniscas y limolitas del tramo J <sup>2sc</sup><sub>32-33</sub> del Grupo Oncala. Camino de Matasejún a el Puerto de Oncala desde el Arroyo de la Dehesa Mayor.





26-27



Fotografías nº 26 y 27.- Tramos J  $\frac{2cl}{33}$  (izquierda) y J  $\frac{2cls}{33}$  (derecha) de Calizas negras y limolitas del Grupo Oncala. El paquete que se observa en la fotografía ha servido para diferenciar el contacto entre ambos. Km. 24 de la carretera local de Matalebreras a Villar del Río.



28-29

Fotografías N<sup>o</sup> 28 y 29.- En primer plano los mismos tramos de la fotografía anterior con igual disposición. En segundo plano en tonos más claros calizas en lajas del tramo J<sub>33</sub><sup>2</sup>. Km. 26,6 de la Carretera local de Matalebreros a Villar del Río.



3



Fotografías n<sup>os</sup> 3 y 4.- Detalles de las calizas pararrecifales ( J<sub>32</sub> ). Se observan a simple vista la gran cantidad de organismos que contienen, Lamelibranquios, Briozoos, Algas, Gasterópodos, etc. Km. 11,7 de la carretera de Renieblas a Almajano.

Fotografía n.º 30. - Calizas limosas en lajas del tramo J  $2c1$   $33$  . Grupo Oncala. Pista forestal de Matasejún de Sarrago.



Fotografía nº 31.- Vista parcial de la Sierra Alcarama (ladera W). En primer plano Calizas en lajas del tramo  $J_{33}^2$ . En segundo término, en tonos oscuros y con morfología abarrancada, las calizas y margas negras del tramo  $J_{33}^{2m2}$ . Encima el tramo de calizas y margas del tramo  $J_{33}^{2c11}$ . Sobre este los tramos  $J_{33}^{2cm}$  inferior y  $J_{33}^{2c12}$ . Todos ellos pertenecientes al Grupo Oncala. Los materiales de color oscuro que ocupan la parte alta corresponden a las areniscas del Grupo Urbión, ya fuera de la Hoja.





**32**

Fotografía nº 32.- Conglomerado Terciario (  $T_{3-1}^{A-B}$  ) con facies detríticas más finas intercalados. Se observa la gran dimensión que pueden alcanzar los bloques. Km. 17 de la carretera nacional de Medinaceli a Pamplona.



33

Fotografía nº 33.- Calizas tobáceas del nivel de colmatación Terciario ( T  $\frac{A-B}{3^C-1}$  ).  
Fotografía tomada inmediatamente al Sur de Fuentecantos.



34

Fotografía nº 34. - Detalle del tramo T  $\frac{A-B}{391}$  , Se puede apreciar la gran homogeneidad de los cantos, constituidos exclusivamente por cuarzo y una megasettling cruzada muy desarrollada. Cercanías de Canvedondo de la Sierra.





**35**

Fotografía nº 35.- Niveles arcillosos de tonalidades blanco-amarillentos ligados a los materiales de la fotografía anterior. La misma situación.

Fotografías n<sup>os</sup> 3 y 4.- Detalles de las calizas pararecífales ( J<sub>32</sub> ). Se observan a simple vista la gran cantidad de organismos que contienen, Lamelibranquios, Briozoos, Algas, Gasterópodos, etc. Km. 11,7 de la carretera de Renieblas a Almajano.

4







Fotografía nº 5. - Paquete conglomerático con cantos de cuarzo y encima limolitas y areniscas rojas. Tramo J  $\frac{1cg}{32}$  . Grupo Tera. Camino a Espejo de Tera sobre el río Tera.

6



Fotografía nº 6.- Detalle del conglomerado del tramo J  $\frac{1\text{cg}}{32}$  . Grupo Tera. La misma localización que la fotografía anterior.



7

Fotografía nº 7.- Aspecto típico de las limolitas rojas del Grupo Tera. Un paquete de areniscas del mismo Grupo culmina el afloramiento. Tramo J<sup>1as</sup><sub>32</sub> . Km. 1 de la Carretera Local de Zarranzano a Molinos de Duero en las proximidades de Tera.



8-9

Fotografías n<sup>os</sup> 8 y 9.- Panorámica de la Sierra de la Calvilla por su ladera N. desde el camino que conduce a Espejo de Tera. En la parte derecha areniscas y limolitas del tramo J<sup>1as</sup><sub>32</sub> del Grupo Tera. Sobre él, calizas, areniscas y limolitas del tramo J<sup>2cl</sup><sub>32</sub> y las calizas del tramo J<sup>2cl</sup><sub>32-33</sub> que ocupa la parte alta. Los dos últimos tramos pertenecen al grupo Oncala. Camino a Espejo de Tera.