

COORDENADAS  
 x = 743,925      x = 746,850  
 y = 823,900      y = 824,700  
 z = 560 m.        z = 600 m.

Fecha 13-11-73

1	2	3	4	5	6	7	8		9		10		11		12	
							ANALISIS CUANTITATIVO DE CARBONATOS		ANALISIS CUANTITATIVO DE TERRIGENOS		PALEONTOLOGIA		CUADRO SEDIMEN		CRONOESTRATIGRAMA	
POTENCIA	ESTRATIFICACION	ESTRUCTURAS SEDIMENTARIAS PRIMARIAS	SITUACION DE LAS MUESTRAS	REPRESENTACION GRAFICA DE LA SUCESION LITOLOGICA	DESCRIPCION Y OBSERVACIONES DE CAMPO	DIAGRAMA TEXTURAL RELACION DE CONSTITUYENTES	COMPLEXOMETRIA: CO <sub>2</sub> Ca (CO <sub>2</sub> ) <sub>2</sub> Ca Mg	ARENA LIMO ARCILLA	SIMBOLOS	DESCRIPCION	BATIM	AMBIENTE	UNIDAD	PISO C	EDAD	SERIE
				ESCALA: 1:2500		Granos - Dep. Quimicos-Arcilla	0 10 20 30 40 50 60 70 80 90	0 10 20 30 40 50 60 70 80 90								
950			JS 315		Areniscas de color pardo-rojizo con estructuras del tipo megañdula, -- que alternan con limos y arcillas - de color blanco, rojo y gris.				U	Globator trochiliscoides Clavatorites sp. Flabellachara sp. Nodosaclavator nov. sp. GRAMB. Cypridea senevensis Cypridea indigena Cypridea rotundata						
900			JS 313													
850			JS 311													
800					Se intercalan bancos de calizas margosas y calizas arenosas grises como las del tramo inmediatamente inferior.											
750			JS 309													
700																
650			JS 307													
600			JS 306													
550			JS 305													
500					Calizas y calizas margosas gris negras en bancos de hasta 2 mt., alternando con margas y margas arenosas grises.											
450																
400			JS 304													
350			JS 303													
300																
250			JS 302													
200			JS 301													
150			JS 300		Calizas en capas finas, (lajas), que pueden variar del orden de 2 cm. hasta 30 cm. en los casos extremos.											
100			JS 299		Color variable predominantemente -- pardo-amarillento y gris.											
50			JS 298		Se intercalan niveles finos de brechas formados por el mismo material y niveles de margas que no sobrepasan los 50 cms.											
0			JS 287													
			JS 286													

SALOBRE - LACUSTRE (Mesohalino)  
 BERRIASIENSE - VALAGINIENSE (GRUPO URBION)  
 FACIES PURBECK - WEALD  
 KIMMERIDIENSE-BERRIASIENSE (GRUPO ONCALA)







GRUPO DE TRABAJO: ADARO (A.D)

AUTOR: J.S. (JAIME SOLE)

NOMBRE LOCAL: ALBOTEA

3

COORDENADAS  
 x = 745,450      x = 745,775  
 y = 827,000      y = 827,725  
 z = 500 m.        z = 500 m.

Fecha: 12/11/73

1 POTENCIA	2 ESTRATIFICACION	3 ESTRUCTURAS SEDIMENTARIAS PRIMARIAS	4 SITUACION DE LAS MUESTRAS	5 REPRESENTACION GRAFICA DE LA SUCCESION LITOLOGICA ESCALA: 1:500	6 DESCRIPCION Y OBSERVACIONES DE CAMPO	7 DIAGRAMA TEXTURAL RELACION DE CONSTITUYENTES Granos - Dep. Quimicos - Arcilla	8		9		10 PALEONTOLOGIA DESCRIPCION	11		12	
							ANALISIS CUANTITATIVO DE CARBONATOS COMPLEXOMETRIA: CO <sub>3</sub> Ca (CO <sub>3</sub> ) <sub>2</sub> Ca Mg		ANALISIS CUANTITATIVO DE TERRIGENOS ARENA LIMO ARCILLA			SIMBOLOS	CUADRO SEDIMEN BATIM AMBIENTE	UNIDAD	PISO O EDAD
			JS 439 JS 440 JS 441 JS 442		Calizas y calizas arenosas grises y gris-negras en bancos potentes, alternando con margas y algunas capas de arenisca, más abundante hacia arriba.						J				
			JS 443 JS 444 JS 445 JS 446 JS 447								J	Secciones de Oogonios y restos de Charáceas; Ostrácodos y Lamelibranquios.			
			JS 448 JS 449								J	Secciones de Ostrácodos y de restos de Charáceas. Clavatorites sp. Nodosclavator nov. sp. GRAMB. Globator cf. maillardi Cypridea rotundata Cypridea indigens			
											J	Secciones de Ostrácodos, Gasterópodos y Lamelibranquios.			
											J	Secciones de Ostrácodos y de restos de Charáceas.			
											J	Secciones de Ostrácodos y restos de Moluscos. Darwinula oblonga Cypridea rotundata Theriosynoecum fittoni Flabelliochara sp. Clavatorites sp. Nodosclavator nov. sp. GRAMB.			

SALOBRE - LACUSTRE (Mesohalino)

C<sub>11,3es</sub>

C<sub>11,3c</sub>

BERRIASIENSE: GRUPO URBION ("Capas de Cabretón")

FACIES PURBECK - WEALD







GRUPO DE TRABAJO: ADARO

AUTOR: LV (Lorenzo Villalobos) y JR (José Ramirez del Pozo)

NOMBRE LOCAL: MURO DE AGUAS

6

COORDENADAS  
 x = 4665,625      x = 4665,500  
 y = 576,250      y = 572,800  
 z = 940              z = 940

Fecha: 22 - XI - 73

1	2	3	4	5	6	7	8	9	10		11		12		
									PALEONTOLOGIA		CUADRO SEDIMEN		CRONOESTRATIGRAFIA		
POTENCIA	ESTRATIFICACION	ESTRUCTURAS SEDIMENTARIAS PRIMARIAS	SITUACION DE LAS MUESTRAS	REPRESENTACION GRAFICA DE LA SUCCESION LITOLOGICA	DESCRIPCION Y OBSERVACIONES DE CAMPO	DIAGRAMA TEXTURAL RELACION DE CONSTITUYENTES	ANALISIS CUANTITATIVO DE CARBONATOS	ANALISIS CUANTITATIVO DE TERRIGENOS	DESCRIPCION		BATIM	AMBIENTE	UNIDAD	PISO O EDAD	SERIE
				ESCALA: 1:1250		Granos - Dep. Quimicos-Arcilla	COMPLEXOMETRIA: CO <sub>2</sub> , Ca (CO <sub>2</sub> ) <sub>2</sub> , Ca Mg	ARENA LIMO ARCILLA			20 100 1000				
700					> 50 m. Areniscas calcareas con granos de cuarzo rojizas. Estratificación cruzadas					Microfilamentos; Eothrix alpina; Epistomina (Brotzenia) sp. Cornuspira sp; Ostrácodos restos Crinoideos.					
675										Microfilamentos; Eothrix alpina; Protoglobigerinas Ataxophragmiidae; restos Crinoideos					
650					85 m. Calizas arenosas oscuras, con patina piritosa, lenticulinas, alternando con tramos de margas calcareas arenas rojizas a la base, luma quelas de crinoideos.					Epistomina (Brotzenia) sp. Lenticulina sp. Ataxophragmiidae; Microfilamentos; restos crinoideos					
625										Microfilamentos; Glemospira sp; Textularia sp Ataxophragmiidae					
600					≈ 65 m. de calizas masivas de color claro, oolíticas en la parte superior y bioclasticas en la parte inferior, con concentración de bioclastas en finos niveles.					Microfilamentos; Briozoarios; Ataxophragmiidae					
575										Protopenereplis striata; Nautiloculina sp; Textularia sp; Ophthalmodiscus sp; Ataxophragmiidae políperos; Gasterópodos; restos crinoideos; restos Braqueopodos					
550					25 m Calizas arenosas en la parte superior y alternando en la base con margas calcareas. Escarpe morfológico.					Protopenereplis striata; Trocholina elongata; Tr. alpina; Nautiloculina sp; Textularia sp; Ataxophragmiidae; Speudocidamina sp; Lamelibranqueos; Briozoarios.					
525					30 m. Calizas en bancos gruesos, color crema, alternando con margas.					Protopenereplis striata; Trocholina elongata Nautiloculina sp; Ataxophragmiidae; Labyrinthina mirabilis; cayenxia sp; Briozoarios; Políperos					
500										Microfilamentos, Protoglobigerinas; Dentalina sp; Cornuspira sp; Nubendaria cf reichele; Lenticulina sp; Radiolarios; Lithistidae; restos Crinoideos.					
475					45 m Alternancia neta de calizas arcillosas y margas azuladas, piritosas. Foulíferas					Microfilamentos, Lenticulina, Ataxophragmiidae Radiolarios					
450										Microfilamentos; Lenticulina; Vaginulina; Radiolarios					
425					45 m Predominio de margas masivas, grises azuladas, con bancos de margas calcareas piritosas. Foulíferas					Microfilamentos, Lenticulina, Vaginulina, Gasterópodos, Lamelibranquios, restos crinoideos.					
400										Lenticulina sp. Nodosania sp.; Políperos; Gasterópodos; Lamelibranquios; artejos y restos Crinoideos					
375					80m Alternancias de margas y calizas margosas con predominio de las margas. Tramo muy fosilífero					Lingulina gr tenera; Lingulina gr pupa; Lenticulina sp; Dentalina sp; Astacolus sp; Ammobaculites sp; Gasterópodos; Lamelibranquios; restos crinoideos.					
350										Amaltheus margaritatus.					
325										Lingulina gr pupa; Lenticulina sp; Frondicularia sp; Dentalina sp; Lamelibranquios, restos crinoideos					
300										Lingulina gr pupa; Lenticulina sp; Lamelibranquios; Gasterópodos; restos Crinoideos, ostrácodos					
275										Lingulina gr pupa; Frondicularia sp; Lenticulina sp Ostrácodos; restos Crinoideos.					
250					100m Calizas arcillosas en bancos gruesos, alternantes con bancos finos de margas arcillosas, Fértidas, puntosas, color ocre externo, gris azulado en fractura. Gran abundancia de branquiopodos y lamelibranquios.					Lingulina gr pupa; Dentalina sp; Ammobaculites Ostrácodos; restos y artejos Crinoideos.					
225										Lingulina gr pupa; Lenticulina sp; Ataxophragmiidae; Peclen; Ostrácodos; restos Crinoideos.					
200										Lingulina gr pupa; Astracolus sp; Ostrácodos; Ostreidos; Lamelibranquios; Gasterópodos; restos Crinoideos.					
175					25m Calizas oscuras en bancos gruesos, con algún banco dolomítico en la base.					Astacolus sp; Labyrinthina sp; Ammobaculites sp; Textularia sp; Trechaminoides sp; Ataxophragmiidae; Gasterópodos; Lamelibranqueos;					
150					35m Calizas y calizas dolomíticas en bancos color gris oscuro. Algún tramo oolítico.					Labyrinthina sp; Ataxophragmiidae; Acicutaria sp; restos algas; Gasterópodos; Lamelibranquios; restos Crinoideos.					
125										Textularia sp; Labyrinthina sp. Ataxophragmiidae Litholidae; Gasterópodos; Lamelibranquios; restos Crinoideos.					
100					60m. Dolomías cavernosas color salmón, masivas, con algunos bancos mas calcareos bien estratificados					Ostrácodos.					
75															
50					Arenas ferruginosas, arcillas, lignitas de las "Facies Utrillos" en contacto por falla con la serie descrita.										

N E R I T I C O  
 M A R I N O  
 L I T O R A L  
 N E R I T I C O A L I T O R A L  
 M A R I N O L I T O R A L M A R I N O L I T O R A L  
 R E T H I E N S E - S I N E M U R I E N S E M E D I O  
 S I N E M U R I E N S E S U P . B A T H O .  
 B A T H O N I E N S E - C A L L O V I E N S E  
 B A T H O N I E N S E - B A T H O N I E N S E  
 O X F O R D I E N S E



Nº HOJA: 24-12 NOMBRE: CERVERA R.A. PROVINCIA: LOGROÑO

GRUPO DE TRABAJO: DIPUTACION FORAL DE NAVARRA (D.N.)

20281

AUTOR: C.M. (Javier Castiella)

NOMBRE LOCAL: CABEZO ROYO

7

COORDENADAS  
 x = 750,825      x = 747,575  
 y = 837,325      y = 834,375  
 z = 400            z = 580

Fecha: 26-IV-74

1	2	3	4	5	6	7	8		9		10		11		12	
							ANALISIS CUANTITATIVO DE CARBONATOS		ANALISIS CUANTITATIVO DE TERRIGENOS		PALEONTOLOGIA		CUADRO SEDIMEN		CRONOESTRATIGRAFIA	
POTENCIA	ESTRATIFICACION	ESTRUCTURAS SEDIMENTARIAS PRIMARIAS	SITUACION DE LAS MUESTRAS	REPRESENTACION GRAFICA DE LA SUCESION LITOLOGICA	DESCRIPCION Y OBSERVACIONES DE CAMPO	DIAGRAMA TEXTURAL RELACION DE CONSTITUYENTES	COMPLEXOMETRIA: CO <sub>3</sub> Ca (CO <sub>3</sub> ) <sub>2</sub> Ca Mg	ARENA LIMO ARCILLA	SIMBOLOS	DESCRIPCION	BATIM	AMBIENTE	UNIDAD	PISO o EDAD	SERIE	
				ESCALA: 1:1000		Granos - Dep. Químicos-Arcilla	0 10 20 30 40 50 60 70 80 90	0 10 20 30 40 50 60 70 80 90			20 40 60 80 100 120 140 160 180	FLUVIO LACUSTRE				
			CM 1007							Sin fósiles						
			CM 1006							Sin fósiles						
			CM 1005		Arcillas y limos pardo-amarillentos y rojizos con esporádicas intercalaciones de areniscas de grano medio a fino, con abundante yeso en el cemento, y conglomerados de matriz arenosa. Yeso fibroso secundario rellenando grietas en las arcillas y limos. Capas de 0,05 a 1 m. Se acuñan lateralmente.					Sin fósiles						
			CM 1004							Sin fósiles						
			CM 1002 CM 1001							Sin fósiles						

VINDOBONIENSE SUP.

AQUITANIENSE

M I O C E N O





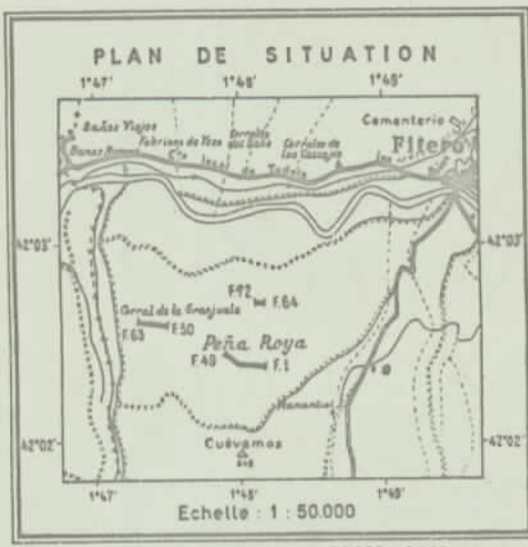
00637

E

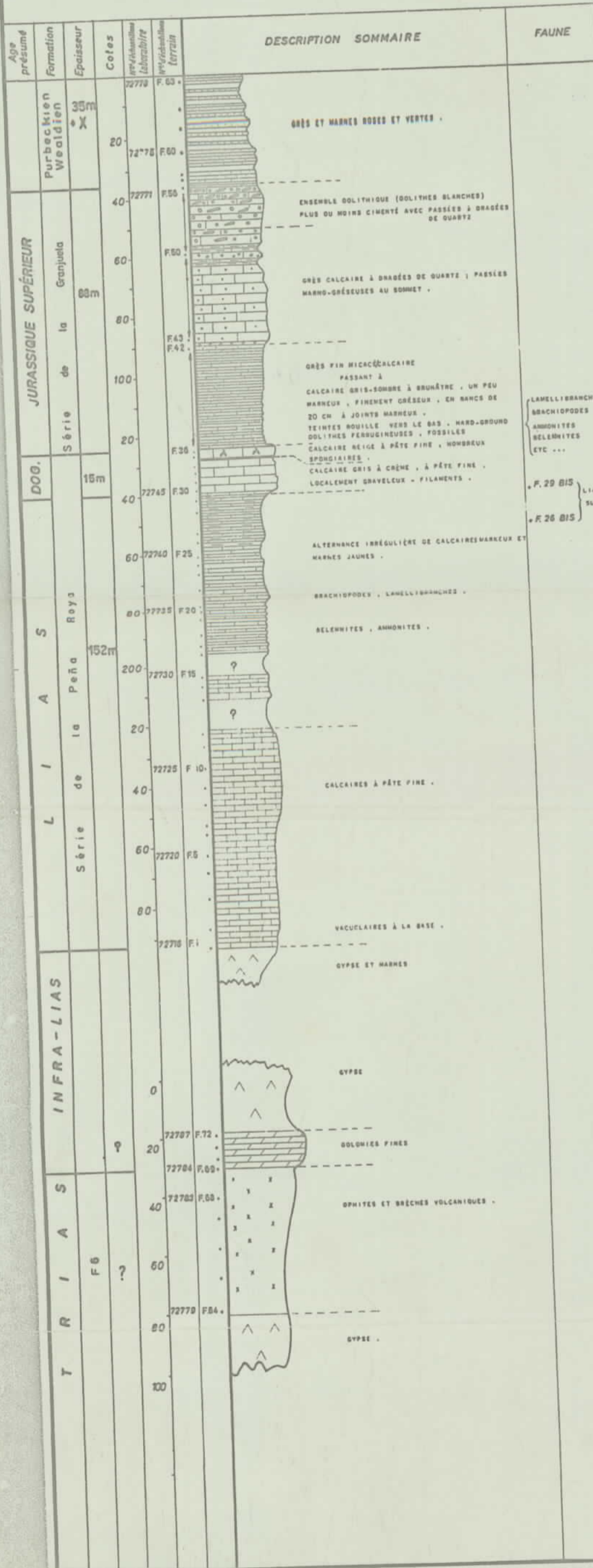
LOG STRATIGRAPHIQUE  
20281  
BAÑOS DE FITERO

ECHELLE: 1 : 1.000

EPAISSEURS EVALUÉES



EMPRESA NACIONAL DE PETROLEOS DE NAVARRA, S. A.









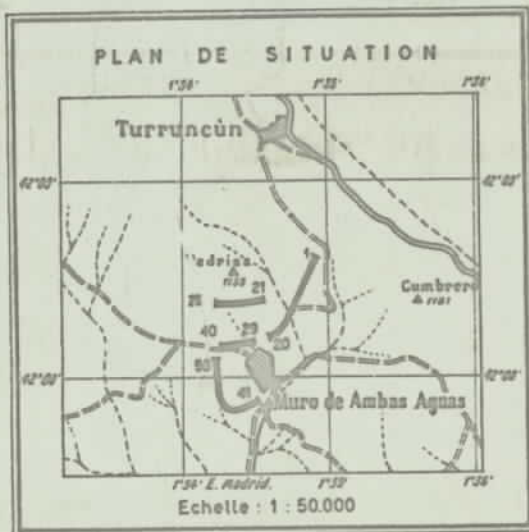
E

MURO DE AMBAS AGUAS

20281

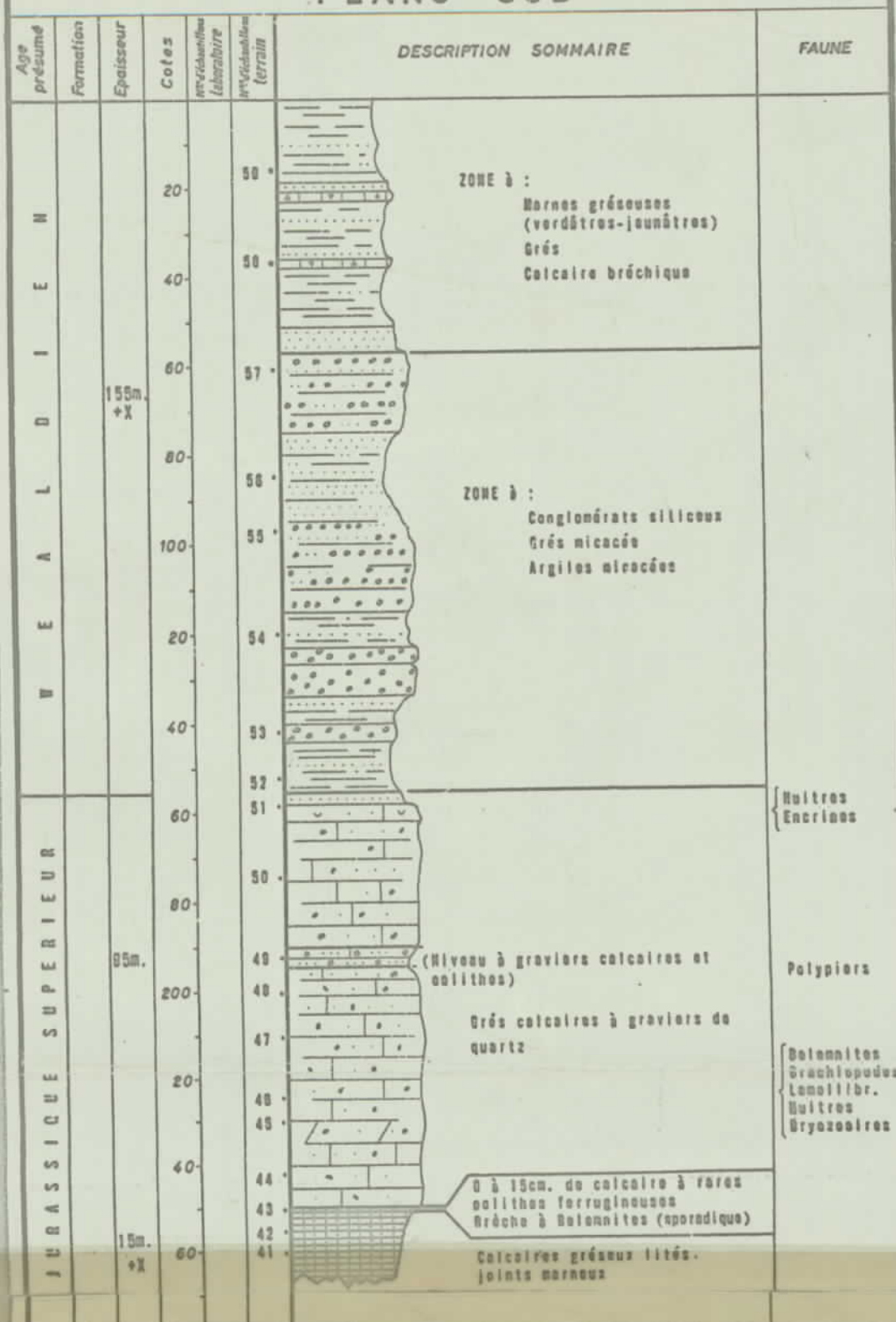
ECHELLE: 1 : 1.000

EPAISSEURS EVALUÉES

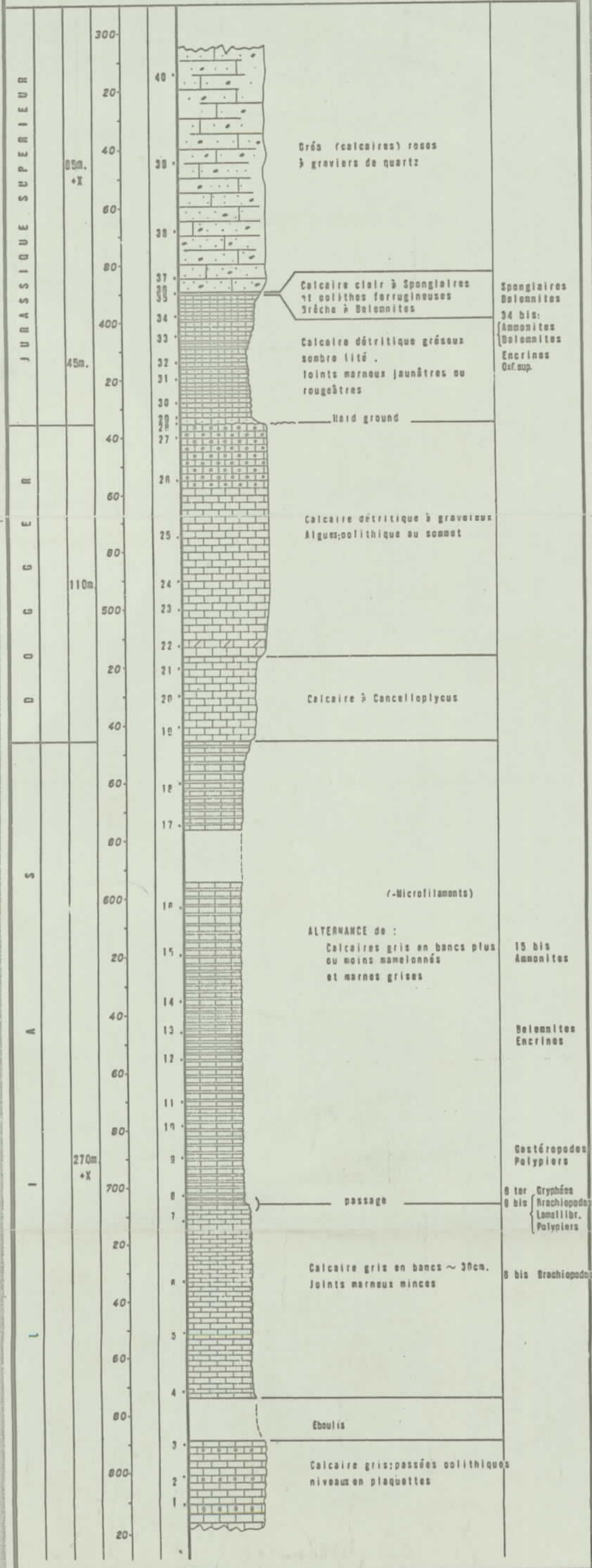


EMPRESA NACIONAL DE PETROLEOS DE NAVARRA - S.A

FLANC SUD



FLANC NORD





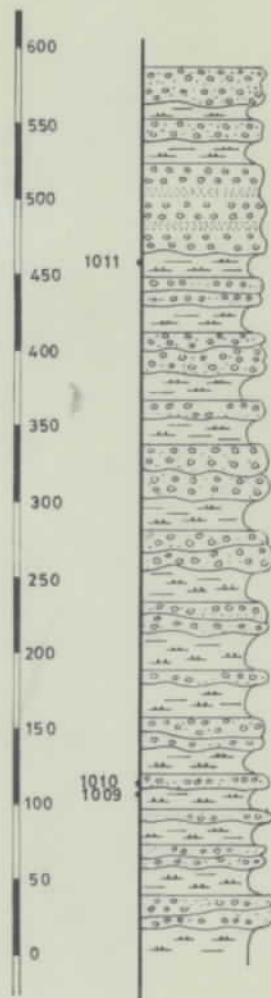
20281001

HOJA DE CERVERA DEL RIO ALHAMA 24-12

TURRUNCUN (columna sintética) 26-4-74

ESCALA 1:5000

X = 730,425 X = 730,650  
Y = 839,875 Y = 840,625  
Z = 925 Z = 870



Conglomerado poligenico (caliza, dolomita, arenisca, cuarcita, cuarzo, rocas volcánicas) con abundante matriz arenosa o intercalaciones de niveles arenosos, areniscas poco cementadas con niveles de conglomerados, limos y arcillas rojas. Estratificación generalmente masiva, o en bancos con constantes cambios laterales de facies.

OLIGOCENO  
20281