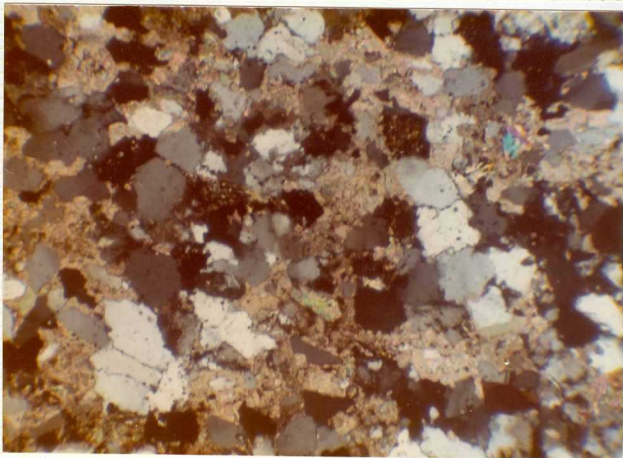


20280

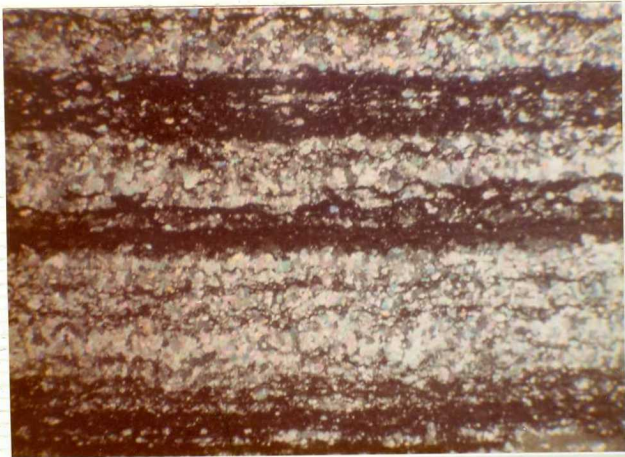
ENCISO

280/23-12



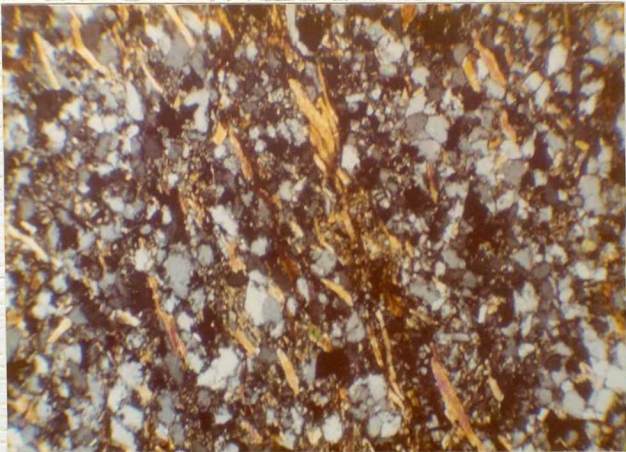
23-12 IB-PD-103

Arenisca con cemento dolomítico. L.P. Objetivo 5.



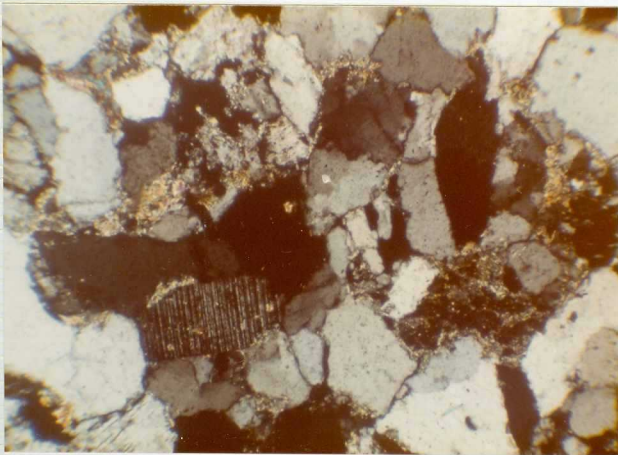
23-12 IB-PD-112

Caliza lacustre con laminación paralela. Alternancia de micrita arcillosa con materia organica abundante y esparita. L.P. Objetivo 5.



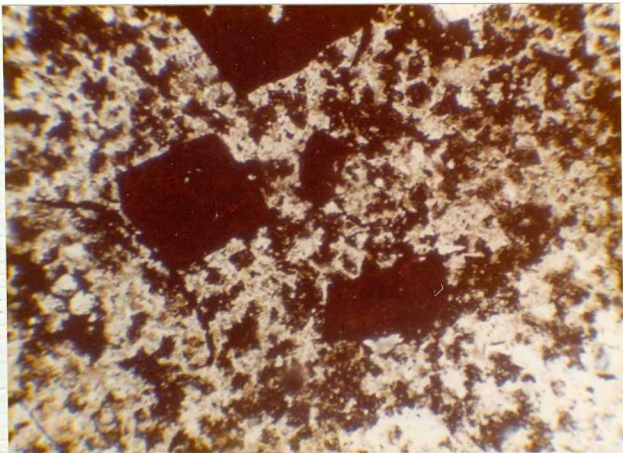
23-12 IB-PD-19

Arenisca de grano muy fino con micas orientadas y flexionadas. Sericita intersticial escasa. --
L.P. Objetivo 5.



23-12 IB-PD-21

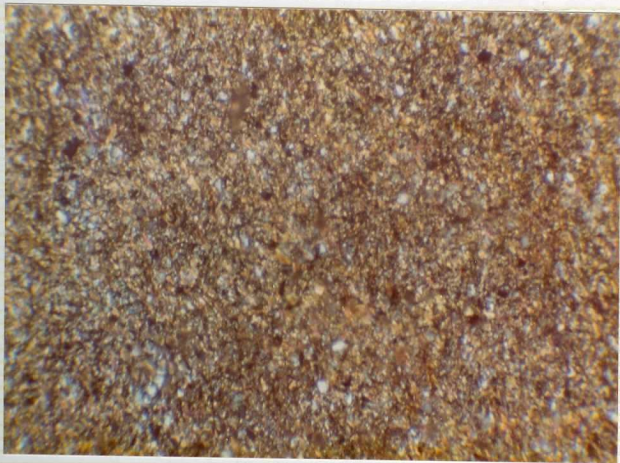
Subarcosa plagioclásica con matriz sericítica
intersticial. L.P. Objetivo 5.



23-12 IB-PD-214

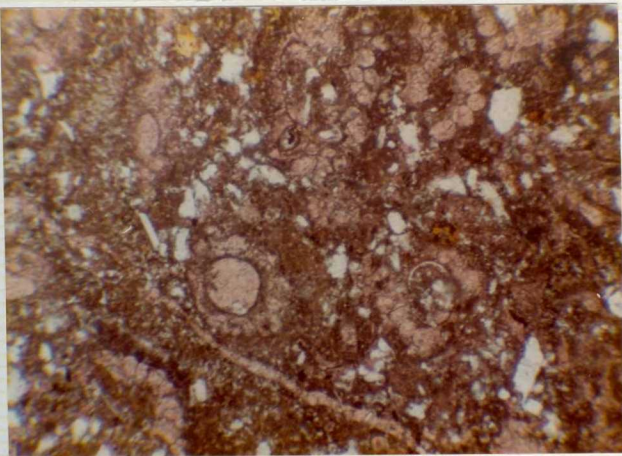
Detalle de secciones de pirita diagenética.

L.N. Objetivo 5.



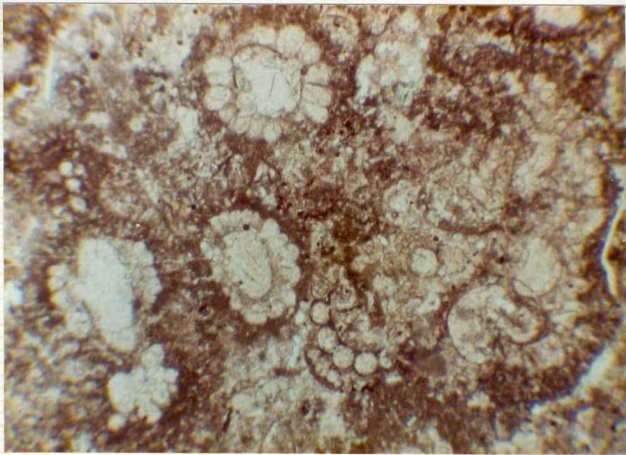
23-12 IB-PD-22

Argilita limosa. L.P. Objetivo 5.



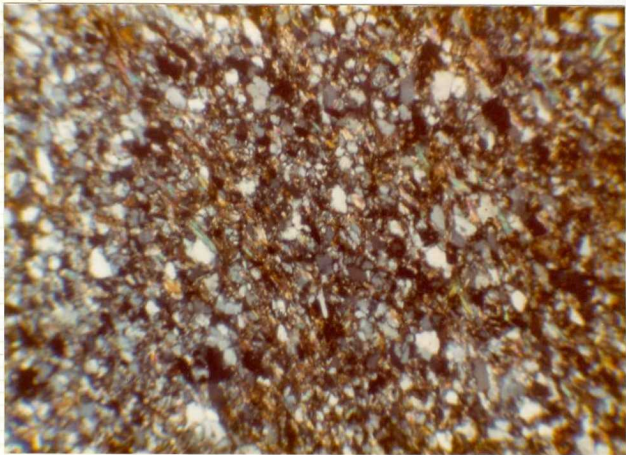
23-12 IB-PD-220

Caliza lacustre con abundantes talos y oogonios
de Charáceas. Cuarzo detrítico frecuente. L.N.
Objetivo 5.



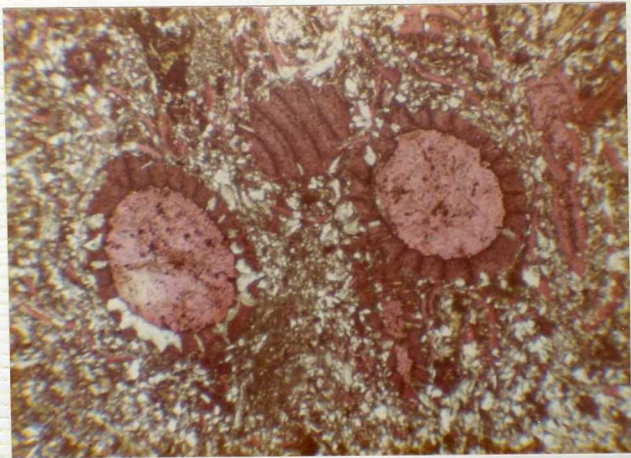
23-12 IB-PD-236

Caliza lacustre con abundantes talos y oogonios
de Charáceas. L.N. Objetivo 5.



23-12 IB-PD-28

Limolita micácea. Micas orientadas paralelamente
a la estratificación. L.P. Objetivo 5.



23-12 IB-PD-286

Caliza lacustre con talos y oogonios de
Charáceas. Frecuente cuarzo de tamaño -
limo. L.N. Objetivo 5.



23-12 IB PD 340

"Calizas en lajas" pertenecientes a la unidad J_{33}^{2Cm}
(muy características en el grupo "Oncala") en Sta. -
Cruz de Yanguas y Yanguas respectivamente.



23-12 IB PD 341

Icnitas de Megalosaurio en la unidad C₁₃^{4m} 2 km
al SE de la localidad de Enciso.



23-12 IB PD 342

Conjunto margoso a muro (C_{13}^{4m}) y colores a
techo (C_{13}^{4C2}) del grupo "Enciso" en la lo-
calidad que le da nombre.



23-12 IB PD 343

Ripple-marks en las areniscas de la unidad de transición entre los grupos Urbión y Enciso (C_{12-13}^{34Sc}) en el límite de provincias en la localidad de Las Ruedas de Enciso.



23-12 IB PD 344

Alternancia pelítico-samítica superior del grupo
 Urbión (C₁₂3as), 2 km al SO de la localidad de -
 Las Ruedas de Enciso.



23-12 IB PD 345

Estratificación cruzada en la unidad C_{12}^{3as}
3 km al SO de Las Ruedas de Enciso

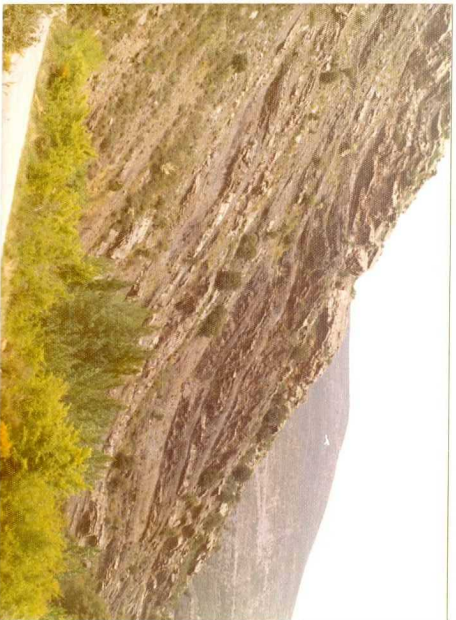


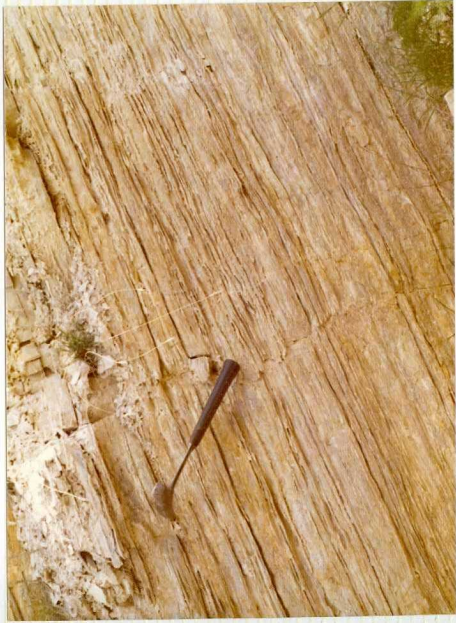
23-12 IB PD 346

Unidad C₁₂^{3a1} esencialmente pelítica con sus
característicos colores violáceos, entre Yan
guas y Las Ruedas de Enciso.

23-12 IB PD 347

Alternancias pelítico-samíticas de la unidad $C_{11-123Sa}$
y areniscas cuarcíticas de la unidad C_{123S} dando resal-
te, 3 km al NE de Yanguas.





23-12 IB PD 348

"Calizas en lajas" pertenecientes a la unidad J₃₃ 2Cm
(muy características en el grupo "Oncala") en Sta. -
Cruz de Yanguas y Yanguas respectivamente.



23-12 IB PD 349

En primer plano calizas y margas negras con yeso de la unidad $J_{33} 2m2$ y "calizas en lajas" de la unidad $J_{33} 2C11$. Al fondo, dando resalte, la unidad basal del grupo "Urbión" en este sector ($C_{11-12} 3Scg$) superpuesta a la unidad $J_{33} 2C12$ del grupo "Oncala". La fotografía está obtenida 1 km al Sur de Yanguas, en dirección Norte,



23-12 IB PD 350

Bancos cuarcíticos lenticulares en la unidad J_{32}^{12} -transición
entre los grupos "Tera y Oncala"-, en el ángulo SO de la Hoja



23-12 IB PD 351

Conglomerados pertenecientes a la unidad basal
del grupo "Urbión" (C_{11}^{3cg})



23-12 IB PD 352

Estratificaciones cruzadas en un banco cuarcítico lenticu
lar de la unidad J_{33}^{2ClS} , entre Yanguas y Villar del Río.



23-12 IB PD 353

"Calizas en lajas" de la unidad superior del grupo "Oncala" (J_{33}^{2C12}), en las proximidades de Taniñe.



23-12 IB PD 354

Calizas en bancos pertenecientes a la unidad superior del grupo Oncala (J_{33}^{2C12}), en S. -
Pedro Manrique.



23-12 IB PD 355

Niveles carbonáticos en la unidad J₃₂₋₃₃^{2SC} que resaltan por su color amarillento frente al color gris oscuro de los bancos detríticos, 4 km al SO de S. Pedro Manrique.



23-12 IB PD 356

Deformaciones sinsedimentarias en la unidad J_{32-33}^{2SC} ,
4 km al SO de S. Pedro Manrique



23-12 IB PD 357

Paleocanal con marcada estratificación cruzada en
la unidad C₁₁₋₁₂³ Sa perteneciente al grupo "Urbiión"
entre Yanguas y Las Ruedas de Enciso.



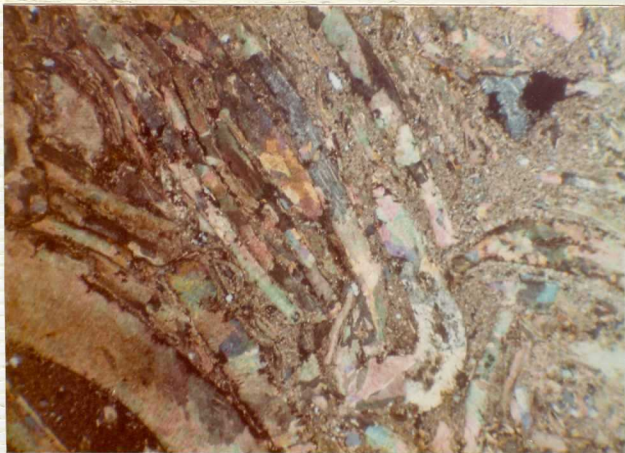
23-12 IB PD 358

Margas de la unidad C_{14} 4m a muro y areniscas con niveles carbonáticos de la unidad C_{13-14} 4Sc en la parte media -- y alta del cerro, 2 km al NE de Enciso, en el borde de la Hoja



23-12 IB PD 359

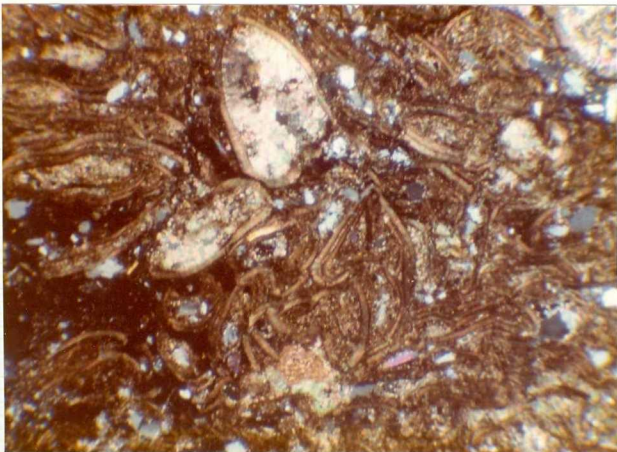
Alternancia pelítico samítica del grupo superior, "Oliván", en el ángulo NE de la Hoja.



23-12 IB-PD-45

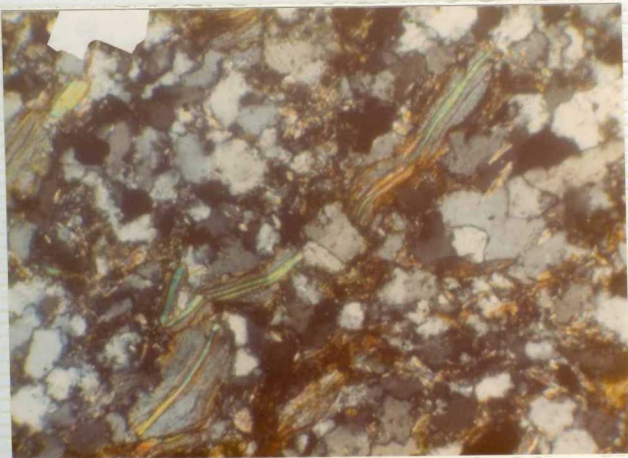
Caliza lacustre con restos de Moluscos.

"Facies Purbeck-Weald". L.P. Objetivo 2.



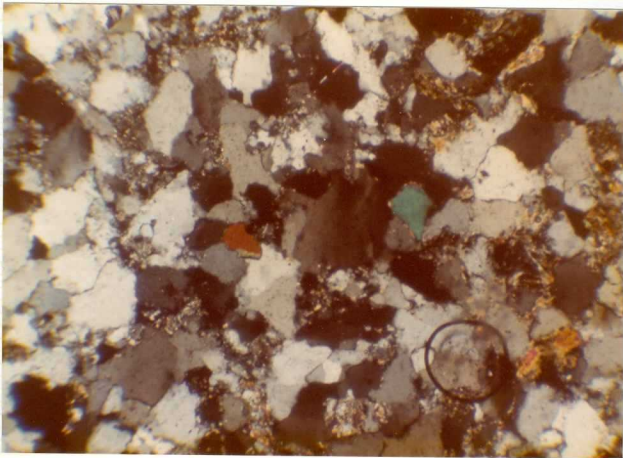
23-12 IB-PD-53

Caliza lacustre con abundantes ostrácodos (Fabanelia
Darwinula, Macrodentina) a veces recrystalizados y -
deformados. L.P. Objetivo 5.



23-12 IB-PD-71

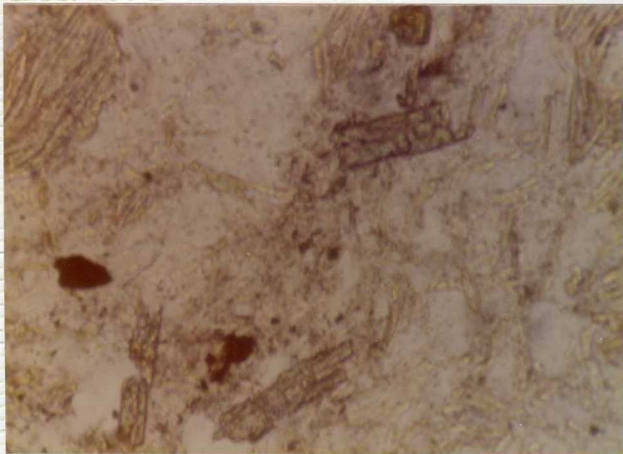
Detalle de cloritas detríticas intercrecidas con mos
covita. L.P. Objetivo 10.



23-12 IB-PD-74

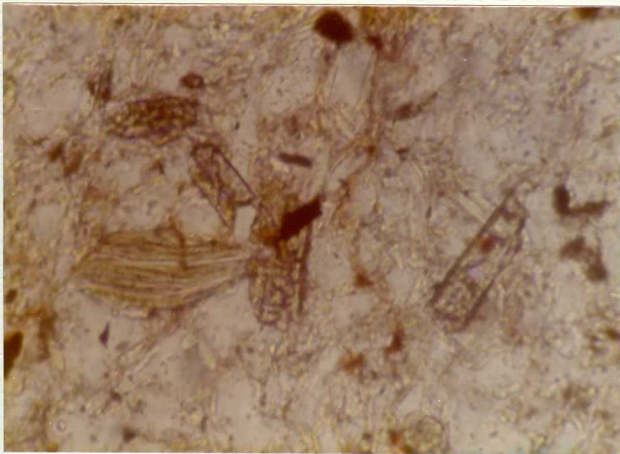
Cuarzoarenita con sericita intersticial. Se observan 2 granos de turmalina, mineral accesorio muy frecuente.

L.P. Objetivo 5.



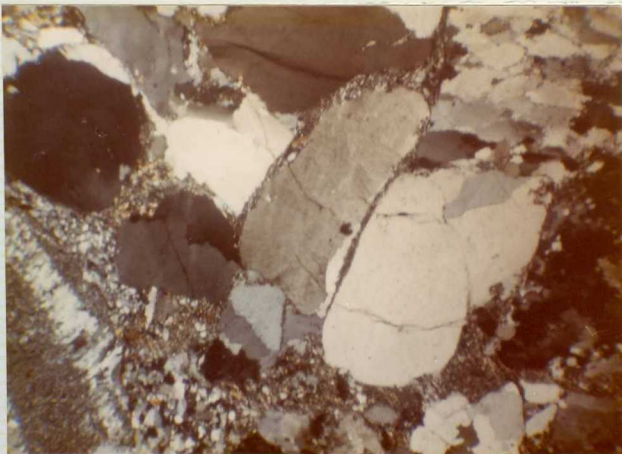
23-12 IB-PD-75

Detalle de prismas de cloritoide de neoformación. Indican diagénesis intensa. L.N. Objetivo 20.



23-12 IB-PD-82

Detalle de cloritoides de neoformación en prismas bien desarrollados. L.N. Objetivo 20.



23-12 IB-PD-97

Conglomerado de la base de Urbión. Clastos de cuarzo y chert. Recristalización y orientación de la matriz. L.P. Objetivo 2.