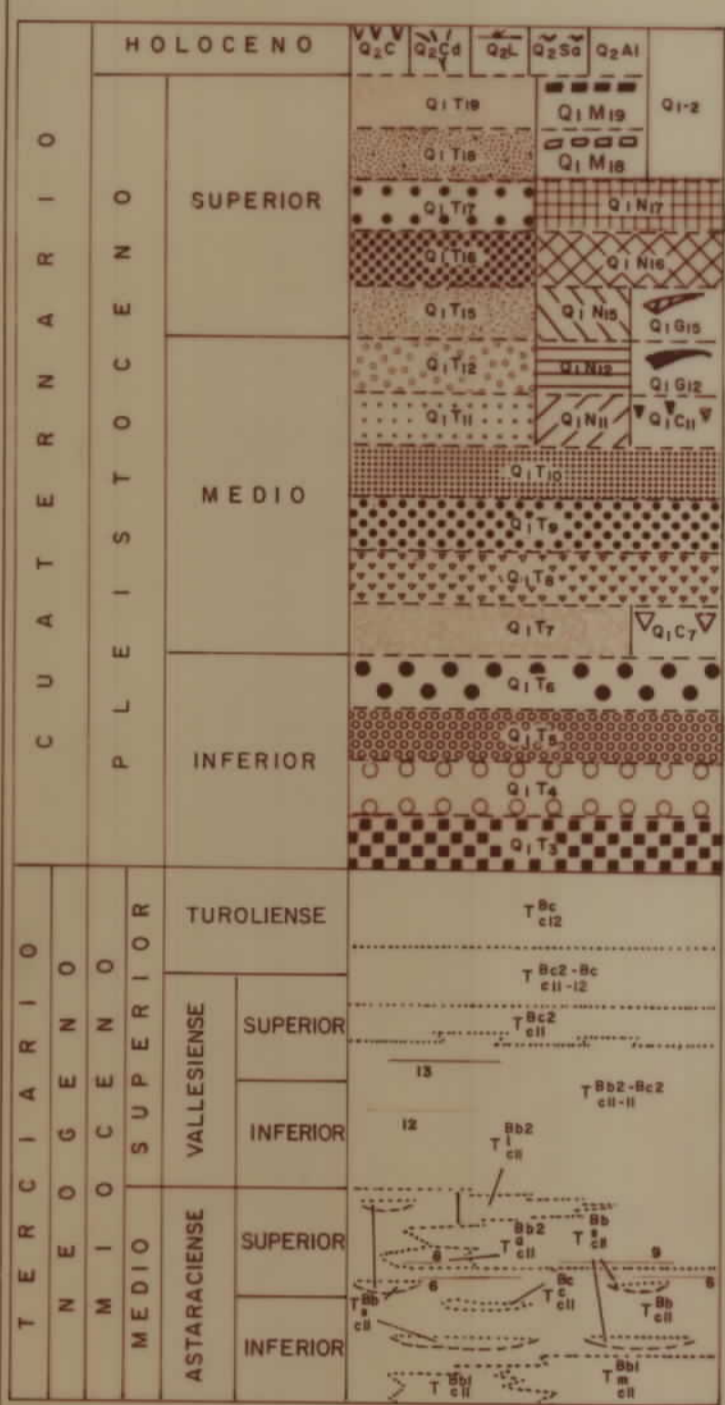


LEYENDA



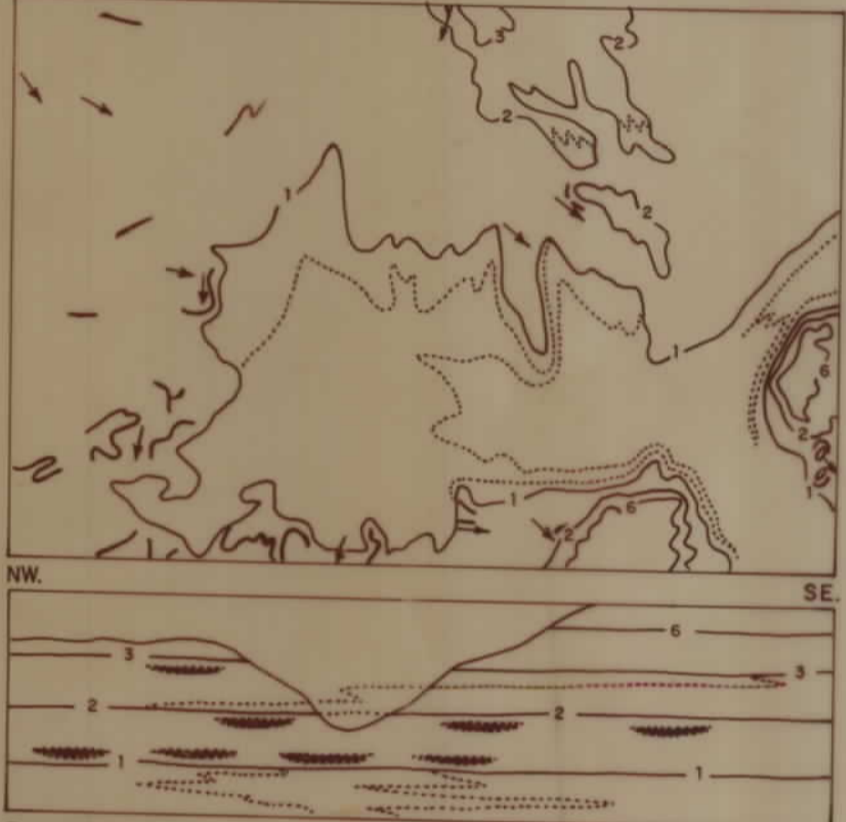
- 48 - Q2 S: Sedimentos aluviales.
47 - Q2 Al: Aluviales del Cerrán. Gravas cuarcíticas arenosa y limosa.
46 - Q2 L: Flandas de chorros y lagunas. Limosa y arenosa con sales.
45 - Q2 C4: Conos de deyección. Gravas cuarcíticas y limosa.
44 - Q2 C: Colinas. Gravas cuarcíticas y limosa.
43 - Q2 V: Flandas de Valla. Limosa, arcillosa y gruesa cuarcítica.
41 - Q1 M12: 42 - Q1 M13: Huérfanos abandonados. Gravas cuarcíticas arenosa y limosa.
38 - Q1 N12: 39 - Q1 N13: 40 - Q1 N17: Depósitos de superficie.
36 - Q1 N1: 37 - Q1 N12: Depósito de superficie. Limosa arcillosa y gruesa cuarcítica.
35 - Q1 G: Gravas gruesas cuarcíticas, arenosa y limosa.
34 - Q1 B12: Gravas gruesas cuarcíticas (gravas calcáreas en los cerros de los páramos).
32 - Q1 C: 33 - Q1 C1: Colinas. Arenosa gruesa con calizas, arenosa y limosa.
30 - Q1 T12: 31 - Q1 T13: Terrazas. Limosa, arenosa y gruesa cuarcítica.
29 - Q1 T1: 29 - Q1 T17: Terrazas. Gravas cuarcíticas, arenosa y limosa.
17 - Q1 T3: 18 - Q1 T4: 19 - Q1 T5: 20 - Q1 T6: 21 - Q1 T7: 22 - Q1 T8: 23 - Q1 T9: 24 - Q1 T10: 25 - Q1 T11: 26 - Q1 T12: 27 - Q1 T13: Terrazas, gruesas cuarcíticas, arenosa y limosa.
16 - T1: Margas.
15 - T2: Calizas con pastizales.
14 - T3: Margas, calizas y arenas.
13 - T4: Calizas.
12 - T5: Niveles de concentración de yesos.
11 - T6: Arenas calcáreas.
10 - T7: Fungos aceros.
9 - T8: Calizas con dolinas arenosas.
8 - T9: Calizas arenosas.
7 - T10: Arenas limosas grises, calizas arenosas y fungos aceros.
6 - T11: Suelo memorizado (Pseudogley).
5 - T12: Suelos calcáreos.
4 - T13: Paleosuelos de arenas y gruesos de cenizas.
3 - T14: Fungos aceros.
2 - T15: Fungos aceros con intercalaciones de calizas grises.
1 - T16: Margas y arcillas grises, calizas.

MAPA DE SITUACION DE MUESTRAS Y FOTOGRAFIAS

SAN CEBRIAN DE CAMPOS (235)



ESQUEMA DE FACIES DEL TERCARIO

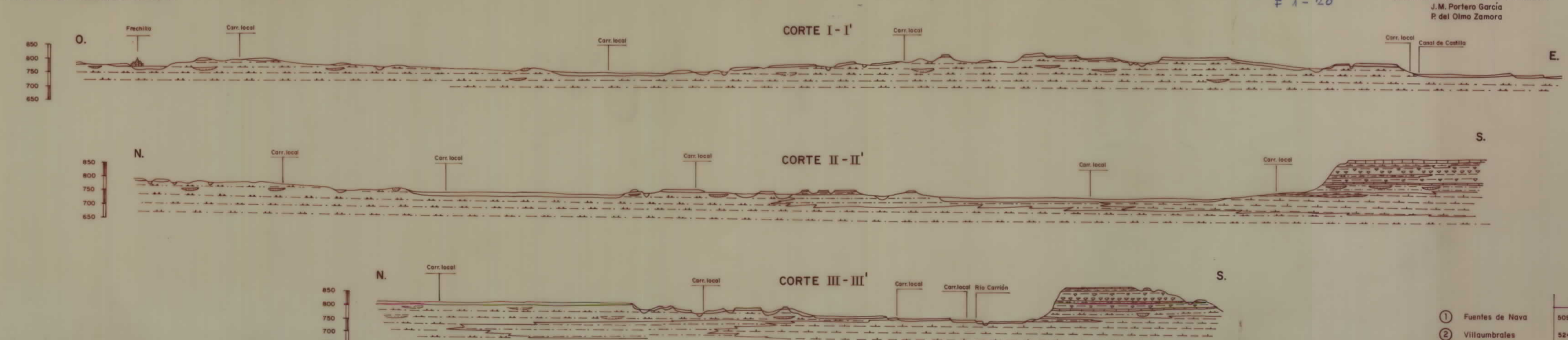


- Escala horizontal 1/250.000
Locutres mas o menos generalizado
Playas salinas
Fluvial (sinuosos)
Canales
Transito a playas
Playas
Dirección y sentido de paleocorriente

SIGNOS CONVENCIONALES

- CONTACTO NORMAL O CONCORDANTE
CONTACTO NORMAL O CONCORDANTE SUPUESTO
CONTACTO DISCORDANTE
BUZAMIENTO SUBHORIZONTAL
BORDE DE TERRAZA O ESCARPE DENTRO DE CUATERNARIO
CONTACTO ENTRE CUATERNARIOS
DIRECCION Y SENTIDO DE PALEOCORRIENTE
YACIMIENTOS DE VERTEBRADOS
CANTERAS
MANANTIALES
DOLINAS
SONDEOS

CORTES GEOLOGICOS



ESCALA Horizontal 1/50.000 Vertical 1/10.000

Table with 3 columns: ID, X, Y, Z coordinates for sample locations.

ESQUEMA MORFOESTRUCTURAL



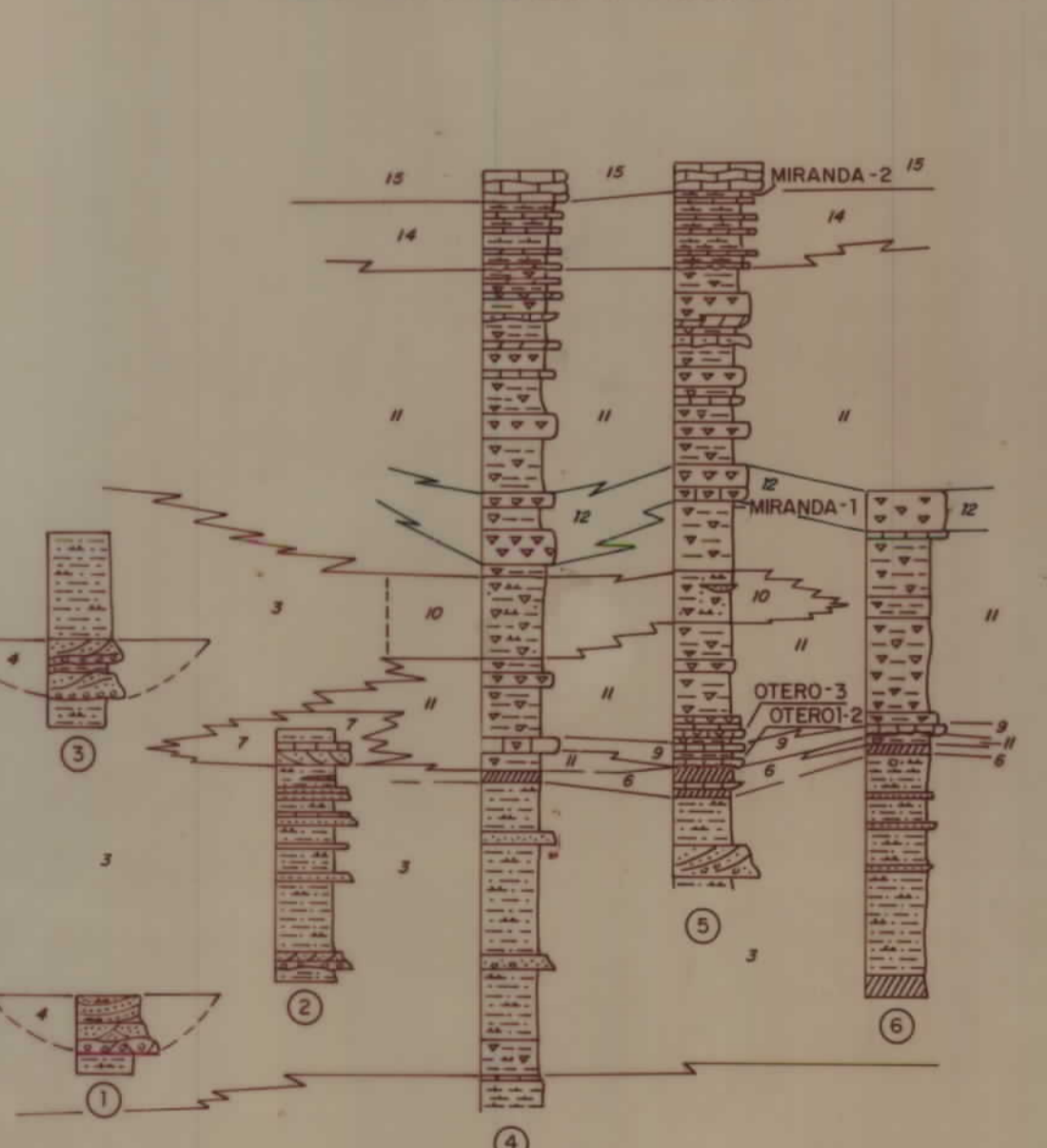
- Escala 1:250.000
Fondos de antiguos charcos y lagunas
Terrazas bajas y/o llanuras de inundación
Terrazas
Superficies y/o terrazas en zonas endorreicas
Mesas calizas (Páramos)
Conos de deyección
Vertiente antigua
Glacia
Valles de fondo plano

ESQUEMA REGIONAL



- Escala 1:4.000.000
PRETERCIARIO Y TERCARIO MARINO
R. Básicos s.l.
Granitos s.l.
Gneises s.l.
Esquistos
Areniscas y arcillas
Pizarras
Cuarcitas y pizarras
Esquistos, micascitas, cuarcitas y pizarras
Arcillas
Calizas
Margas y calizas
TERCIARIO CONTINENTAL
Isobatas de la base del Terciario referidos al nivel del mar

COLUMNAS ESTRATIGRAFICAS EN LAS PRINCIPALES UNIDADES O ZONAS



ESCALA 1/1.000