

20269

ARRABALDE

269/12-12



1212 IB CE 10

Anticlinal vergente en las cuarcitas del Arenig
 O_{12}^2 de $F = L$ con el eje cabeceando al SE. En pri
 mer término coluvión $Q_2\epsilon$ y relleno de Valle Q_2Ca



1212 IB CE 165

Detalle de dolomías cámbricas CA₁p



1212 IB CE 166

Aspecto de un afloramiento de las dolomías
cámbricas CA₁p



1212 BI CE 167

Pliegues de F V que afectan a las pizarras del
ordovicico medio-superior vergentes al SO O_{2-3}



1212 IB CE 168

Detalle de pliegues en el contacto ordovícico
Inferior-Medio Superior (O_{12}^2) y (O_{2-3})



1212 IB CE 169

Pliegue sinclinal de fase III de las moscovitas
del Arenig 012²

1212 IB CE 175

Detalle del "Olló de Sapo" de de facies de mega-
cristales Pc-CA₂





1212 IB CE 176

Detalle de pliegues en el Ordovícico Inferior.
Se puede observar el distinto estilo según la
naturaleza del material O_{12}^2



1212 IB CE 177

Terminación geosinclinal de un pliegue con cabe-
ceo del eje al NO γ



1212IB CE 178

Pliegue de F-2 con la esquistosidad principal
oblicua a un plano axial.



1212 IB CE 27

Estratificación cruzada en las cuarcitas del

Arenig ²₁₂



1212 IB CE 9

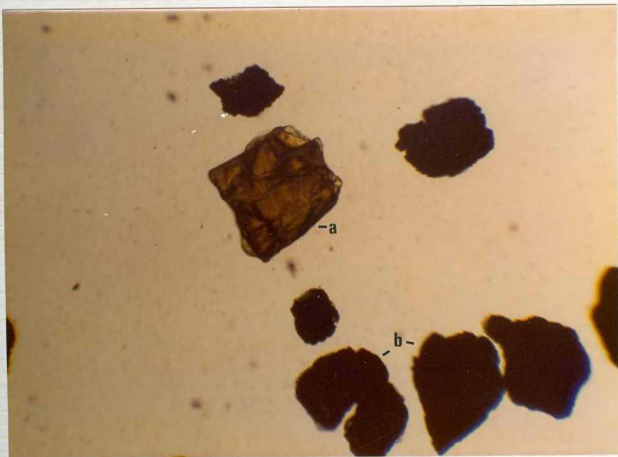
Terminación sinclinal muy afectada de F en las cuarcitas del Arenig O_{12}^2 . Al fondo depresión recubierta por sedimentos neógenos y - cuaternarios.



12-12-IB-MA-1033.- Fragmentos de roca. (L.R). 10 oc. x
5 ob.



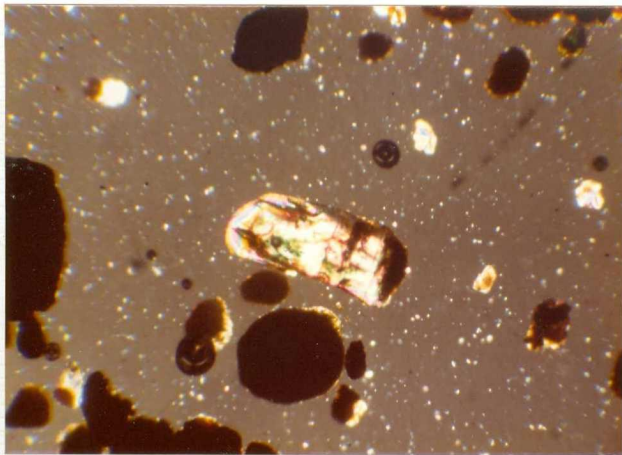
12-12-IB-MA-1034.- a) Fragmentos de roca. b) Ilmenita. -
(L.R). 10 oc. x 5 ob.



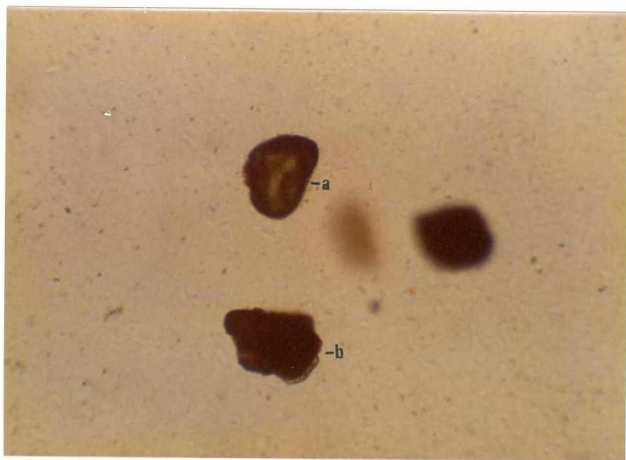
12-12-IB-MA-1070.- a) Turmalina parda. b) Opacos. (L.N).
10 oc. x 5 ob.



12-12-IB-MA-1146.- Andalusita con inclusiones opacas. (L.
N). 10 oc. x 5 ob.



12-12-IB-MA-1146.- La misma Andalucita anterior con luz po
larizada (L.P). 10 oc. x 5 ob.



12-12-IB-MA-1146.- a) Circón. b) Opacos. (L.N). 10 oc.
x 10 ob.



1212 IB MA 1151

Aspecto de la terraza Q_1T_3 y Q_1T_4 a partir del desnivel de donde terminan las excavaciones de las terrazas.



1212 IB MA 1152

Aspecto morfológico de la terraza Q_1T_3 .



1212 IB MA 1153

Aspecto del terciario T_{Bc-Bc^1}
 C_{11-C12} con estratificación cruzada con intercalaciones lenticulares conglomerásticas y terraza $Q_1^{T_5}$



1212 IB MA 1154

Intercalaciones detriticas conglomerásticas
suprayacentes de un nivel arcilloso en el
terciario, T_{Bc-Bc1}
C11-C12



1212 IB MA 1155

Estratificación cruzada y gradada en la terra
za $Q_1^{T_5}$

1212 IB MA 1156

Detalle de la anterior fotografía 1155





1212 IB MA 1157

Detalle de la terraza Q_1T_5 , donde se observan intercalaciones conglomeraticas correspondientes a depósitos fluviales.



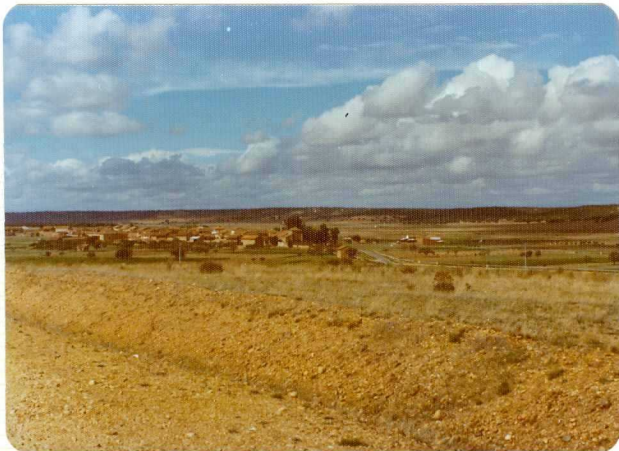
1212 IB MA 1158

Terraza Q_1T_7 y al fondo la terraza Q_1T_5



1212 IB MA 1159

Aspecto del aluvial QAE y la terraza Q_1T_5
formando la masa continua y al fondo el
relieve paleozoico



1212 IB MA 1160

Valle del arroyo del Regato sobre el nivel de
terrazza Q_1T_8 . Al fondo la roca formada por el
nivel Q_1T_5



1212 IB MA 1161

Al fondo nivel de terraza Q_1T_2 y en primer
plano el nivel Q_1T_8