

E. 1:50.000

MAPA DE MUESTRAS

LEYENDA

CUATERNARIO	71	72	73	73 Depósitos lacustres actuales	
	70			72 Deltas originados en el embudo	
OLIGOCENO	68	69		71 Aluviones y depósitos fluviales actuales	
	66	67		70 Tronaduras	
	64	65		69 Terrazas inferior (moderna)	
				68 Piedemonte moderno	
EOCENO SUPERIOR	61	63		67 Terraza media (intermedia)	
	60			66 Piedemonte intermedio	
	59			65 Terrazas alta (antigua)	
	58			64 Piedemonte antiguo	
EOCENO INFERIOR	57			63 Conglomerados con dominio de cantos de aflitos	
	56			62 Conglomerados de cantos de tres fuentes cratéricas que incluyen en su gran masa conglomerados de cantos glaucos y parafénicos. En sus frentes, conglomerados de cantos de la "Resaca de Arroyo"	
	54			61 Conglomerados de grandes cantos de Turoniano y del Paleoceno dominantes	
	53			60 Nivel de areniscas	
PALEOCENO	52	51		59 Conglomerados de tres fuentes cratéricas. Roc. de St. Martí y Suro de Sur	
	50			58 Conglomerados de tres fuentes cratéricas. Roc. de Penedas	
CRETACICO SUPERIOR	49			57 Conglomerados de tres fuentes cratéricas. Roc. d'Arbassans	
	47			56 Pílitos grises con capas de tormentas intercaladas	
	MAASTRICHTIENSE	46			55 Nivel de areniscas
		45			54 Pílitos grises con Turritella
		44			53 Nivel areniscas conglomeráticas que marca el inicio de la migración laramida
		43			52 Pílitos amarillos rojizos con niveles de esparritos y de areniscas intercaladas
		42			51 Nivel de esparritos
		41			50 Pílitos grises con palustres de cantos fluviales y facies de desbordamiento
		40			49 Conglomerados, areniscas y píasitas
		39			48 Colinas lacustres intercaladas en las folias 47
		38			47 Pílitos rojos, píasitas y niveles constituidos de areniscas
		37			46 Areniscas
	CRETACICO INFERIOR	36			45 Pílitos
		35			44 Areniscas
		34			43 Pílitos
		33			42 Areniscas
		32			41 Pílitos con capas intercaladas de areniscas (transitas)
		31			40 Areniscas
		30			39 Margas nodulosas y píasitas
		29			38 Areniscas
28				37 Areniscas	
27				36 Colocantitas	
JURASICO	26			35 Pílitos	
	25			34 Areniscas	
	24			33 Pílitos	
	23			32 Colocantitas sedimentadas por la acción de mareas y tormentas	
	22			31 Margas localmente nodulosas	
	21			30 Colocantitas alternadas con niveles margosos	
	20			29 Margas localmente nodulosas con delgadas capas de areniscas de grano fino	
	19			28 Cintas ferrugosas, conglomerados residuales y turbiditas diluías por la gran estroperación	
	18			27 En la parte norte S. de la zona, plataformas calcáreas margosas con turriceras, Turriceras y Colocantitas. En el centro se halla una plataforma por la zona, y en el suroeste Al. W. por un planoformo dominado por tormentas	
	17			26 Turbiditas	
TRIASICO	16			25 Margas con Micraster a. str.	
	15			24 Niveles de calizas arenosas intercaladas en 23 (Folias S. del sector de St. Corneli)	
	14			23 Al. W. del Flanco N. del sector de St. Corneli, calizas arenosas, al. E. y en el Flanco S., margas	
	13			22 Dominio de tectónicas azules y margas	
	12			21 Al. W. del área offshore dominio de calizas y al. E., margas	
	11			20 Colocantitas y margas	
	10			19 Calizas arenosas	
	9			18 Margas nodulosas	
	8			17 Calizas con Praetaxillina	
	7			16 Calizas marginales	
DEVONICO	6			15 Colocantitas y margas con "glaucos"	
	5			14 Margas grises con Ammonites piriformes	
	4			13 Calizas con Orbitalites	
	3			12 Margas grises azules	
	2			11 Calizas negruzcas, predominantemente micritas	
	1			10 Calizas brechudas	
				9 Dórmiles negruzcas	
				8 Margas con Gryphaea y braquiópodos	
				7 Oolitas	
				6 Pílitos y esparritos	
SILURICO				5 Calizas y dolomías	
				4 Conglomerados, areniscas y píasitas grises	
				3 Turbiditas. Facies gruesas de cantos arenosos y facies de desbordamiento	
				2 Calizas, colocantitas y píasitas	
				1 Areniscas con ródulos calcáreos	



ESQUEMA TECTONICO



ESCALA 1:200.000

□ Secuencia postpirenaica
 □ Límite cabalgante de Boixols
 □ Límite cabalgante de Montsec
 □ Límite cabalgante de Les Nogueres

▨ Límite cabalgante de Boixols ST. CORNELI. Secuencia "rift"
 ▨ Límite cabalgante de Boixols ST. CORNELI. Secuencia "antepais"
 ▨ Secuencia postcolocación de la lámina

ESQUEMA REGIONAL

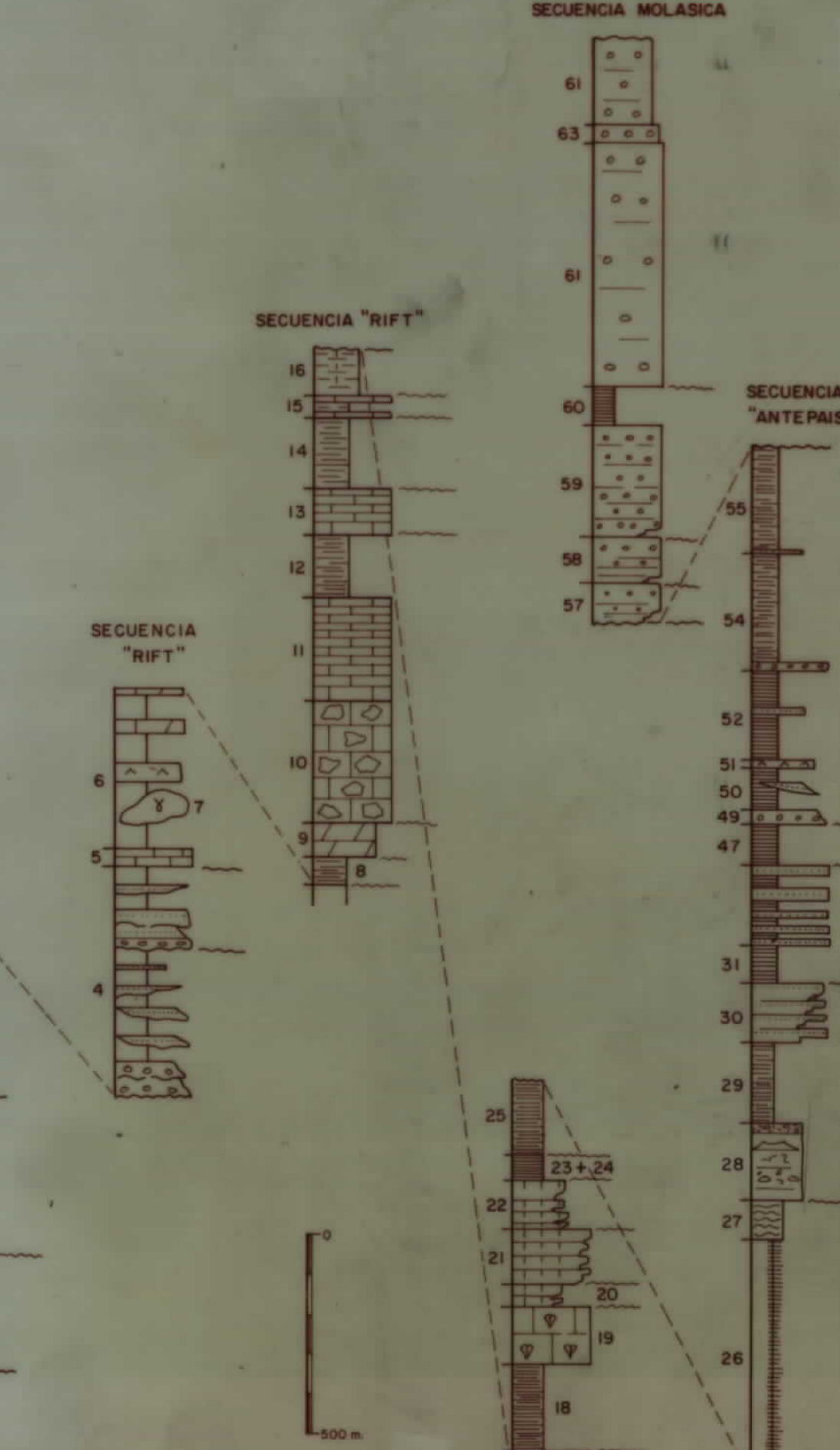


ESCALA 1:1.000.000

□ Basamento hercínico
 □ Mesozoico

□ Cuenca sinorogénica terciaria
 □ Cuenca terciaria y cuaternaria

COLUMNAS ESTRATIGRAFICAS EN LAS PRINCIPALES UNIDADES O ZONAS



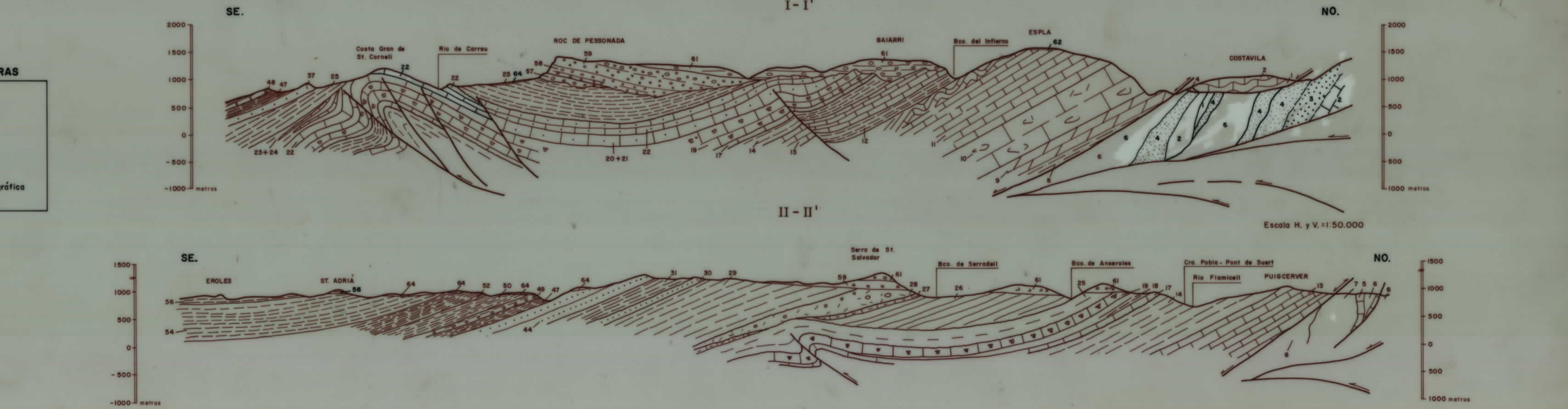
SIGNOS CONVENCIONALES

- Contacto normal
- - - Contacto discordante
- Contacto mecánico
- ~ ~ ~ Contacto transicional
- - - - Borde de terraza
- Falta
- Cabalgamiento
- Cabalgamiento supuesto
- Cabalgamiento supuesto (ciego) de la parte frontal de la lámina de Boixols
- Retrocabalgamiento
- Retrocabalgamiento supuesto
- Dirección y buzamiento de las capas

LEYENDA DEL MAPA DE MUESTRAS

- Punto de toma de muestras
- Fotografía panorámica
- Fotografía puntual
- Situación de columna estratigráfica

CORTES GEOLOGICOS



NORMAS, DIRECCION Y SUPERVISION DEL I.T.G.E.
 AUTOR: JOAN ROSSELL SANUY
 AÑO DE REALIZACION DE LA CARTOGRAFIA GEOLOGICA: 1994