



MINISTERIO DE INDUSTRIA
DIRECCION GENERAL DE MINAS
INSTITUTO GEOLOGICO Y MINERO DE ESPAÑA

PLAN NACIONAL DE LA MINERIA. MAPA GEOLOGICO NACIONAL A ESCALA 1:50.000

MAGNA

FICHA DE CONTROL DEL TRABAJO DE CAMPO MCC1

Datos a rellenar por el Consultor											Datos a rellenar por el IGME											
Nº de la hoja 1:50.000		cuadrante	Con sultor	Pag: na	Espec. realiz la es tacion	RECIBIDO										REF. CONTROL		PERFORADO	VERIFICADO			
1	2	3	4	5	6	7	8	9	10	11	71	72	73	74	75	76	77	78	79	80		
0	6	1	1	4	1	8											M	C	C	1	MANDI	HT

CONFORME
EL CONSULTOR

FIRMA

ESQUEMA DE NUMERACION DE LOS CUADRANTES

4	1
3	2

DATOS A RELLENAR POR EL IGME

CONTROL	FECHA	OBSERVACIONES
LIBRETA DE CAMPO		
MUESTRAS. LABORATORIO		
CARTOGRAFIA		
ESTACIONES VISITADAS		
OBSERVACIONES:		

EL SUPERVISOR DEL PROYECTO

P



FICHA DE CONTROL DEL TRABAJO DE CAMPO MCC1

Datos a rellenar por el Consultor											Datos a rellenar por el IGME												
Nº de la hoja 1:50.000				cuadrante	Con sultor	Página	Espec. realiz. la es. tación	RECIBIDO										REF. CONTROL	PERFORADO	VERIFICADO			
1	2	3	4	5	6	7	8	9	10	11	71	72	73	74	75	76	77	78	79	80			
0	6	1	7	3	1	B				CC							M	C	C	1	MANCCI		HT

CONFORME:
EL CONSULTOR

FIRMA

ESQUEMA DE NUMERACION DE LOS CUADRANTES

4	1
3	2

DATOS A RELLENAR POR EL IGME

CONTROL	FECHA	OBSERVACIONES
LIBRETA DE CAMPO		
MUESTRAS. LABORATORIO		
CARTOGRAFIA		
ESTACIONES VISITADAS		
OBSERVACIONES:		

EL SUPERVISOR DEL PROYECTO



Datos a rellenar por el Consultor											Datos a rellenar por el IGME													
Nº de la hoja 1:50.000				cuadrante región	Con sultor	Pági na	Espe cial re al i z a c i o n	RECIBIDO								REF CONTROL		PERFORADO		VERIFICADO				
1	2	3	4	5	6	7	8	9	10	11	71	72	73	74	75	76	77	78	79	80				
0	6	1	1	2	J	B			2	C							M	C	C	1	MCC1		HT	

CONFORME:
EL CONSULTOR

FIRMA

ESQUEMA DE NUMERACION DE LOS CUADRANTES

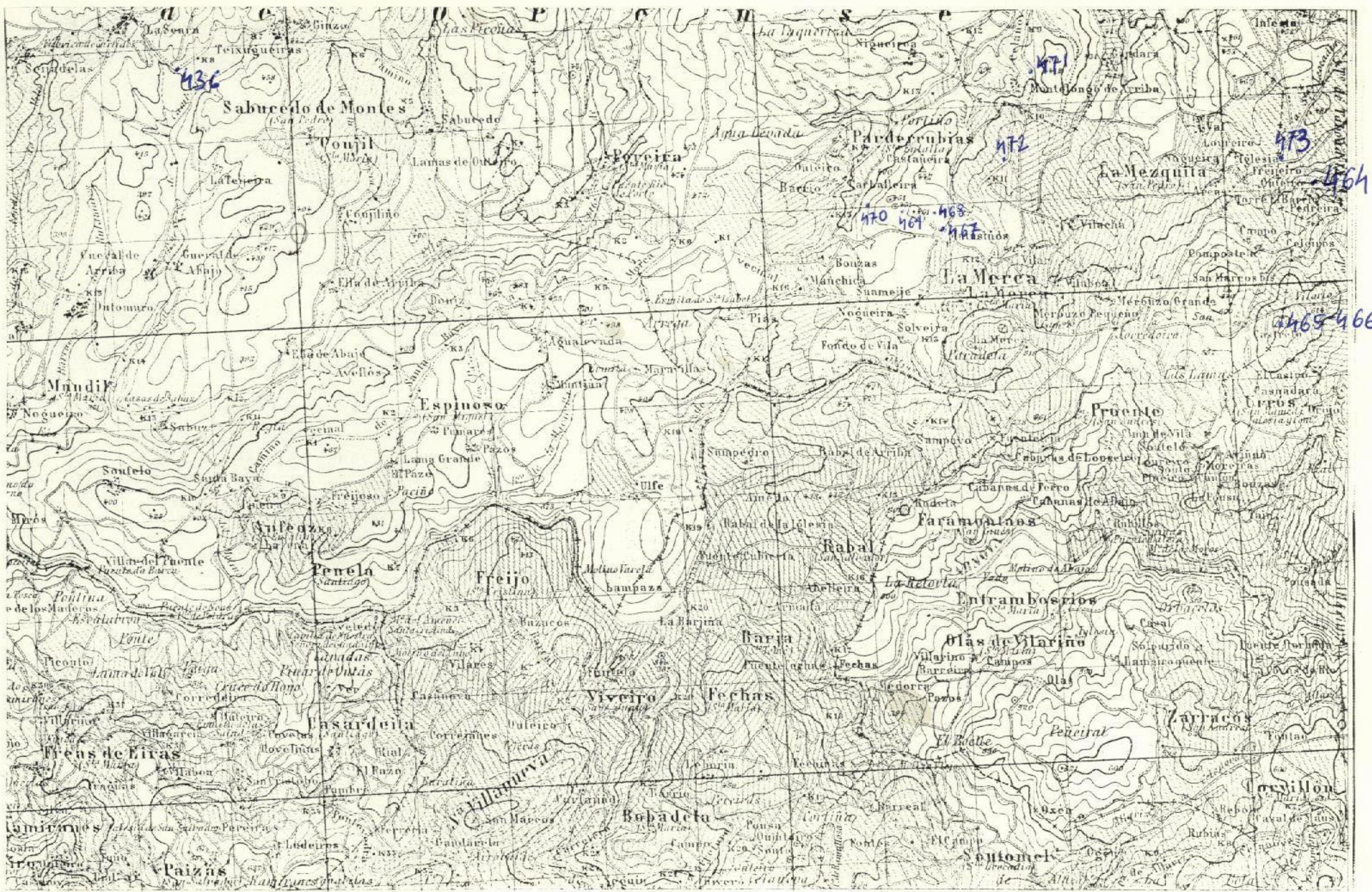
4	1
3	X

92

DATOS A RELLENAR POR EL IGME

CONTROL	FECHA	OBSERVACIONES
LIBRETA DE CAMPO		
MUESTRAS. LABORATORIO		
CARTOGRAFIA		
ESTACIONES VISITADAS		
OBSERVACIONES:		

EL SUPERVISOR DEL PROYECTO



X=245,000
Y=850,000

LX=200
LY=120

DATOS A RELLENAR POR EL CONSULTOR																																																																																																																																																																																																																																																																																																																																																																																																																																																																																																																																																																																																																																																																																																																																																																																																																																																																																																														
Con números											Con unos en caso afirmativo																																																																																																																																																																																																																																																																																																																																																																																																																																																																																																																																																																																																																																																																																																																																																																																																																																																																																																			
Nº DE LA ESTACION	FECHA																																																																																																																																																																																																																																																																																																																																																																																																																																																																																																																																																																																																																																																																																																																																																																																																																																																																																																													
	DIA	MES	AÑO						Medición	Medición	Medición	Medición	Medición	Medición	Medición	Medición	Medición	Medición	Medición	Medición	Medición	Medición	Medición	Medición	Medición	Medición	Medición	Medición	Medición	Medición	Medición	Medición	Medición	Medición	Medición	Medición	Medición	Medición	Medición	Medición	Medición	Medición	Medición	Medición	Medición	Medición	Medición	Medición	Medición	Medición	Medición	Medición	Medición	Medición	Medición	Medición	Medición	Medición	Medición	Medición	Medición	Medición	Medición	Medición	Medición	Medición	Medición	Medición	Medición	Medición	Medición	Medición	Medición	Medición	Medición	Medición	Medición	Medición	Medición	Medición	Medición	Medición	Medición	Medición	Medición	Medición	Medición	Medición	Medición	Medición	Medición	Medición	Medición	Medición	Medición	Medición	Medición	Medición	Medición	Medición	Medición	Medición	Medición	Medición	Medición	Medición	Medición	Medición	Medición	Medición	Medición	Medición	Medición	Medición	Medición	Medición	Medición	Medición	Medición	Medición	Medición	Medición	Medición	Medición	Medición	Medición	Medición	Medición	Medición	Medición	Medición	Medición	Medición	Medición	Medición	Medición	Medición	Medición	Medición	Medición	Medición	Medición	Medición	Medición	Medición	Medición	Medición	Medición	Medición	Medición	Medición	Medición	Medición	Medición	Medición	Medición	Medición	Medición	Medición	Medición	Medición	Medición	Medición	Medición	Medición	Medición	Medición	Medición	Medición	Medición	Medición	Medición	Medición	Medición	Medición	Medición	Medición	Medición	Medición	Medición	Medición	Medición	Medición	Medición	Medición	Medición	Medición	Medición	Medición	Medición	Medición	Medición	Medición	Medición	Medición	Medición	Medición	Medición	Medición	Medición	Medición	Medición	Medición	Medición	Medición	Medición	Medición	Medición	Medición	Medición	Medición	Medición	Medición	Medición	Medición	Medición	Medición	Medición	Medición	Medición	Medición	Medición	Medición	Medición	Medición	Medición	Medición	Medición	Medición	Medición	Medición	Medición	Medición	Medición	Medición	Medición	Medición	Medición	Medición	Medición	Medición	Medición	Medición	Medición	Medición	Medición	Medición	Medición	Medición	Medición	Medición	Medición	Medición	Medición	Medición	Medición	Medición	Medición	Medición	Medición	Medición	Medición	Medición	Medición	Medición	Medición	Medición	Medición	Medición	Medición	Medición	Medición	Medición	Medición	Medición	Medición	Medición	Medición	Medición	Medición	Medición	Medición	Medición	Medición	Medición	Medición	Medición	Medición	Medición	Medición	Medición	Medición	Medición	Medición	Medición	Medición	Medición	Medición	Medición	Medición	Medición	Medición	Medición	Medición	Medición	Medición	Medición	Medición	Medición	Medición	Medición	Medición	Medición	Medición	Medición	Medición	Medición	Medición	Medición	Medición	Medición	Medición	Medición	Medición	Medición	Medición	Medición	Medición	Medición	Medición	Medición	Medición	Medición	Medición	Medición	Medición	Medición	Medición	Medición	Medición	Medición	Medición	Medición	Medición	Medición	Medición	Medición	Medición	Medición	Medición	Medición	Medición	Medición	Medición	Medición	Medición	Medición	Medición	Medición	Medición	Medición	Medición	Medición	Medición	Medición	Medición	Medición	Medición	Medición	Medición	Medición	Medición	Medición	Medición	Medición	Medición	Medición	Medición	Medición	Medición	Medición	Medición	Medición	Medición	Medición	Medición	Medición	Medición	Medición	Medición	Medición	Medición	Medición	Medición	Medición	Medición	Medición	Medición	Medición	Medición	Medición	Medición	Medición	Medición	Medición	Medición	Medición	Medición	Medición	Medición	Medición	Medición	Medición	Medición	Medición	Medición	Medición	Medición	Medición	Medición	Medición	Medición	Medición	Medición	Medición	Medición	Medición	Medición	Medición	Medición	Medición	Medición	Medición	Medición	Medición	Medición	Medición	Medición	Medición	Medición	Medición	Medición	Medición	Medición	Medición	Medición	Medición	Medición	Medición	Medición	Medición	Medición	Medición	Medición	Medición	Medición	Medición	Medición	Medición	Medición	Medición	Medición	Medición	Medición	Medición	Medición	Medición	Medición	Medición	Medición	Medición	Medición	Medición	Medición	Medición	Medición	Medición	Medición	Medición	Medición	Medición	Medición	Medición	Medición	Medición	Medición	Medición	Medición	Medición	Medición	Medición	Medición	Medición	Medición	Medición	Medición	Medición	Medición	Medición	Medición	Medición	Medición	Medición	Medición	Medición	Medición	Medición	Medición	Medición	Medición	Medición	Medición	Medición	Medición	Medición	Medición	Medición	Medición	Medición	Medición	Medición	Medición	Medición	Medición	Medición	Medición	Medición	Medición	Medición	Medición	Medición	Medición	Medición	Medición	Medición	Medición	Medición	Medición	Medición	Medición	Medición	Medición	Medición	Medición	Medición	Medición	Medición	Medición	Medición	Medición	Medición	Medición	Medición	Medición	Medición	Medición	Medición	Medición	Medición	Medición	Medición	Medición	Medición	Medición	Medición	Medición	Medición	Medición	Medición	Medición	Medición	Medición	Medición	Medición	Medición	Medición	Medición	Medición	Medición	Medición	Medición	Medición	Medición	Medición	Medición	Medición	Medición	Medición	Medición	Medición	Medición	Medición	Medición	Medición	Medición	Medición	Medición	Medición	Medición	Medición	Medición	Medición	Medición	Medición	Medición	Medición	Medición	Medición	Medición	Medición	Medición	Medición	Medición	Medición	Medición	Medición	Medición	Medición	Medición	Medición	Medición	Medición	Medición	Medición	Medición	Medición	Medición	Medición	Medición	Medición	Medición	Medición	Medición	Medición	Medición	Medición	Medición	Medición	Medición	Medición	Medición	Medición	Medición	Medición	Medición	Medición	Medición	Medición	Medición	Medición	Medición	Medición	Medición	Medición	Medición	Medición	Medición	Medición	Medición	Medición	Medición	Medición	Medición	Medición	Medición	Medición	Medición	Medición	Medición	Medición	Medición	Medición	Medición	Medición	Medición	Medición	Medición	Medición	Medición	Medición	Medición	Medición	Medición	Medición	Medición	Medición	Medición	Medición	Medición	Medición	Medición	Medición	Medición	Medición	Medición	Medición	Medición	Medición	Medición	Medición	Medición	Medición	Medición	Medición	Medición	Medición	Medición	Medición	Medición	Medición	Medición	Medición	Medición	Medición	Medición	Medición	Medición	Medición	Medición	Medición	Medición	Medición	Medición	Medición	Medición	Medición	Medición	Medición	Medición	Medición	Medición	Medición	Medición	Medición	Medición	Medición	Medición	Medición	Medición	Medición	Medición	Medición	Medición	Medición	Medición	Medición	Medición	Medición	Medición	Medición	Medición	Medición	Medición	Medición	Medición	Medición	Medición	Medición	Medición	Medición	Medición	Medición	Medición	Medición	Medición	Medición	Medición	Medición	Medición	Medición	Medición	Medición	Medición	Medición	Medición	Medición	Medición	Medición	Medición	Medición	Medición	Medición	Medición	Medición	Medición	Medición	Medición	Medición	Medición	Medición	Medición	Medición	Medición	Medición	Medición	Medición	Medición	Medición	Medición	Medición	Medición	Medición	Medición	Medición	Medición	Medición	Medición	Medición	Medición	Medición	Medición	Medición	Medición	Medición	Medición	Medición	Medición	Medición	Medición	Medición	Medición	Medición	Medición	Medición	Medición	Medición	Medición	Medición	Medición	Medición	Medición	Medición	Medición	Medición	Medición	Medición	Medición	Medición	Medición	Medición	Medición	Medición	Medición	Medición	Medición	Medición	Medición	Medición	Medición	Medición	Medición	Medición	Medición	Medición	Medición	Medición	Medición	Medición	Medición	Medición	Medición	Medición	Medición	Medición	Medición	Medición	Medición	Medición	Medición	Medición	Medición	Medición	Medición	Medición	Medición	Medición	Medición	Medición

DATOS A RELLENAR POR EL CONSULTOR																																																																																																																																																																																																																																																																																																																																																																																																																																																																																																																																																																																																																																																																																																																																																																																																																																																																					
Con números												Con unos en caso afirmativo																																																																																																																																																																																																																																																																																																																																																																																																																																																																																																																																																																																																																																																																																																																																																																																																																																																									
Nº DE LA ESTACION			FECHA																																																																																																																																																																																																																																																																																																																																																																																																																																																																																																																																																																																																																																																																																																																																																																																																																																																																		
			DIA			MES			AÑO																																																																																																																																																																																																																																																																																																																																																																																																																																																																																																																																																																																																																																																																																																																																																																																																																																																												
12	13	14	15	16	17	18	19	20	21	22	23	24	25	26	27	28	29	30	31	32	33	34	35	36	37	38	39	40	41	42	43	44	45	46	47	48	49	50																																																																																																																																																																																																																																																																																																																																																																																																																																																																																																																																																																																																																																																																																																																																																																																																																															
												Barro	Medición	Medición	Medición	Medición	Medición	Medición	Medición	Medición	Medición	Medición	Medición	Medición	Medición	Medición	Medición	Medición	Medición	Medición	Medición	Medición	Medición	Medición	Medición	Medición	Medición	Medición	Medición	Medición	Medición	Medición	Medición	Medición	Medición	Medición	Medición	Medición	Medición	Medición	Medición	Medición	Medición	Medición	Medición	Medición	Medición	Medición	Medición	Medición	Medición	Medición	Medición	Medición	Medición	Medición	Medición	Medición	Medición	Medición	Medición	Medición	Medición	Medición	Medición	Medición	Medición	Medición	Medición	Medición	Medición	Medición	Medición	Medición	Medición	Medición	Medición	Medición	Medición	Medición	Medición	Medición	Medición	Medición	Medición	Medición	Medición	Medición	Medición	Medición	Medición	Medición	Medición	Medición	Medición	Medición	Medición	Medición	Medición	Medición	Medición	Medición	Medición	Medición	Medición	Medición	Medición	Medición	Medición	Medición	Medición	Medición	Medición	Medición	Medición	Medición	Medición	Medición	Medición	Medición	Medición	Medición	Medición	Medición	Medición	Medición	Medición	Medición	Medición	Medición	Medición	Medición	Medición	Medición	Medición	Medición	Medición	Medición	Medición	Medición	Medición	Medición	Medición	Medición	Medición	Medición	Medición	Medición	Medición	Medición	Medición	Medición	Medición	Medición	Medición	Medición	Medición	Medición	Medición	Medición	Medición	Medición	Medición	Medición	Medición	Medición	Medición	Medición	Medición	Medición	Medición	Medición	Medición	Medición	Medición	Medición	Medición	Medición	Medición	Medición	Medición	Medición	Medición	Medición	Medición	Medición	Medición	Medición	Medición	Medición	Medición	Medición	Medición	Medición	Medición	Medición	Medición	Medición	Medición	Medición	Medición	Medición	Medición	Medición	Medición	Medición	Medición	Medición	Medición	Medición	Medición	Medición	Medición	Medición	Medición	Medición	Medición	Medición	Medición	Medición	Medición	Medición	Medición	Medición	Medición	Medición	Medición	Medición	Medición	Medición	Medición	Medición	Medición	Medición	Medición	Medición	Medición	Medición	Medición	Medición	Medición	Medición	Medición	Medición	Medición	Medición	Medición	Medición	Medición	Medición	Medición	Medición	Medición	Medición	Medición	Medición	Medición	Medición	Medición	Medición	Medición	Medición	Medición	Medición	Medición	Medición	Medición	Medición	Medición	Medición	Medición	Medición	Medición	Medición	Medición	Medición	Medición	Medición	Medición	Medición	Medición	Medición	Medición	Medición	Medición	Medición	Medición	Medición	Medición	Medición	Medición	Medición	Medición	Medición	Medición	Medición	Medición	Medición	Medición	Medición	Medición	Medición	Medición	Medición	Medición	Medición	Medición	Medición	Medición	Medición	Medición	Medición	Medición	Medición	Medición	Medición	Medición	Medición	Medición	Medición	Medición	Medición	Medición	Medición	Medición	Medición	Medición	Medición	Medición	Medición	Medición	Medición	Medición	Medición	Medición	Medición	Medición	Medición	Medición	Medición	Medición	Medición	Medición	Medición	Medición	Medición	Medición	Medición	Medición	Medición	Medición	Medición	Medición	Medición	Medición	Medición	Medición	Medición	Medición	Medición	Medición	Medición	Medición	Medición	Medición	Medición	Medición	Medición	Medición	Medición	Medición	Medición	Medición	Medición	Medición	Medición	Medición	Medición	Medición	Medición	Medición	Medición	Medición	Medición	Medición	Medición	Medición	Medición	Medición	Medición	Medición	Medición	Medición	Medición	Medición	Medición	Medición	Medición	Medición	Medición	Medición	Medición	Medición	Medición	Medición	Medición	Medición	Medición	Medición	Medición	Medición	Medición	Medición	Medición	Medición	Medición	Medición	Medición	Medición	Medición	Medición	Medición	Medición	Medición	Medición	Medición	Medición	Medición	Medición	Medición	Medición	Medición	Medición	Medición	Medición	Medición	Medición	Medición	Medición	Medición	Medición	Medición	Medición	Medición	Medición	Medición	Medición	Medición	Medición	Medición	Medición	Medición	Medición	Medición	Medición	Medición	Medición	Medición	Medición	Medición	Medición	Medición	Medición	Medición	Medición	Medición	Medición	Medición	Medición	Medición	Medición	Medición	Medición	Medición	Medición	Medición	Medición	Medición	Medición	Medición	Medición	Medición	Medición	Medición	Medición	Medición	Medición	Medición	Medición	Medición	Medición	Medición	Medición	Medición	Medición	Medición	Medición	Medición	Medición	Medición	Medición	Medición	Medición	Medición	Medición	Medición	Medición	Medición	Medición	Medición	Medición	Medición	Medición	Medición	Medición	Medición	Medición	Medición	Medición	Medición	Medición	Medición	Medición	Medición	Medición	Medición	Medición	Medición	Medición	Medición	Medición	Medición	Medición	Medición	Medición	Medición	Medición	Medición	Medición	Medición	Medición	Medición	Medición	Medición	Medición	Medición	Medición	Medición	Medición	Medición	Medición	Medición	Medición	Medición	Medición	Medición	Medición	Medición	Medición	Medición	Medición	Medición	Medición	Medición	Medición	Medición	Medición	Medición	Medición	Medición	Medición	Medición	Medición	Medición	Medición	Medición	Medición	Medición	Medición	Medición	Medición	Medición	Medición	Medición	Medición	Medición	Medición	Medición	Medición	Medición	Medición	Medición	Medición	Medición	Medición	Medición	Medición	Medición	Medición	Medición	Medición	Medición	Medición	Medición	Medición	Medición	Medición	Medición	Medición	Medición	Medición	Medición	Medición	Medición	Medición	Medición	Medición	Medición	Medición	Medición	Medición	Medición	Medición	Medición	Medición	Medición	Medición	Medición	Medición	Medición	Medición	Medición	Medición	Medición	Medición	Medición	Medición	Medición	Medición	Medición	Medición	Medición	Medición	Medición	Medición	Medición	Medición	Medición	Medición	Medición	Medición	Medición	Medición	Medición	Medición	Medición	Medición	Medición	Medición	Medición	Medición	Medición	Medición	Medición	Medición	Medición	Medición	Medición	Medición	Medición	Medición	Medición	Medición	Medición	Medición	Medición	Medición	Medición	Medición	Medición	Medición	Medición	Medición	Medición	Medición	Medición	Medición	Medición	Medición	Medición	Medición	Medición	Medición	Medición	Medición	Medición	Medición	Medición	Medición	Medición	Medición	Medición	Medición	Medición	Medición	Medición	Medición	Medición	Medición	Medición	Medición	Medición	Medición	Medición	Medición	Medición	Medición	Medición	Medición	Medición	Medición	Medición	Medición	Medición	Medición	Medición	Medición	Medición	Medición	Medición	Medición	Medición	Medición	Medición	Medición	Medición	Medición	Medición	Medición	Medición	Medición	Medición	Medición	Medición	Medición	Medición	Medición	Medición	Medición	Medición	Medición	Medición	Medición	Medición	Medición	Medición	Medición	Medición	Medición	Medición	Medición	Medición	Medición	Medición	Medición	Medición	Medición	Medición	Medición	Medición	Medición	Medición	Medición	Medición	Medición	Medición	Medición	Medición	Medición	Medición	Medición	Medición	Medición	Medición	Medición	Medición	Medición	Medición	Medición	Medición	Medición	Medición	Medición	Medición	Medición	Medición	Medición	Medición	Medición	Medición	Medición	Medición	Medición	Medición	Medición	Medición	Medición	Medición	Medición	Medición	Medición	Medición	Medición	Medición	Medición	Medición	Medición	Medición	Medición	Medición	Medición	Medición	Medición	Medición	Medición	Medición	Medición

EL CONSULTOR DEBERA MARCAR SOBRE EL MAPA LAS ESTACIONES CON SU NUMERO DE REFERENCIA (EN AZUL) Y LOS CORTES REALIZADOS SOBRE EL TERRENO (EN ROJO). PARA UN CONTROL CORRECTO DE LA MARCHA DEL TRABAJO DE CAMPO EL CONSULTOR DEBERA ENVIAR LOS DIAS 1 Y 15 DE CADA MES ESTAS HOJAS AL INSTITUTO GEOLOGICO Y MINERO DE ESPAÑA, DIVISION DE GEOLOGIA C/ RIOS ROSAS, 23 - MADRID-3.



FICHA DE CONTROL DEL TRABAJO DE CAMPO MCC1

Datos a rellenar por el Consultor											Datos a rellenar por el IGME											
Nº de la hoja				cuadrante	Con-sultor	Pagi-na	Espec-realiz-la es-tacion	RECIBIDO										REF-CONTROL	PERFORADO	VERIFICADO		
1	2	3	4	5	6	7	8	9	10	11	71	72	73	74	75	76	77	78	79	80		
06	1	1	1	1	1	1	1	1	1	1												
CONFORME: EL CONSULTOR											FIRMA											

ESQUEMA DE NUMERACION DE LOS CUADRANTES

4	X
3	2

DATOS A RELLENAR POR EL IGME

CONTROL	FECHA	OBSERVACIONES
LIBRETA DE CAMPO		
MUESTRAS. LABORATORIO		
CARTOGRAFIA		
ESTACIONES VISITADAS		
OBSERVACIONES:		

EL SUPERVISOR DEL PROYECTO



Datos a rellenar por el Consultor											Datos a rellenar por el IGME															
Nº de la hoja 1:50.000				Con sultor	Pa- na	Espe- cializ- ación	RECIBIDO					REF. CONTROL					PERFORADO					VERIFICADO				
1	2	3	4	5	6	7	8	9	10	11	71	72	73	74	75	76	77	78	79	80						
2	2	5	2	1	B						1	0	1	1	7	2	M	C	C	1	Ob: <i>[Signature]</i>					
											HT															

0611
CONFORME: EL CONSULTOR
FIRMA: *[Signature]*
IBERICA DE ESPECIALIDADES GEOTECNICAS
IBERGESA

ESQUEMA DE NUMERACION DE LOS CUADRANTES

4	1
3	X

78

DATOS A RELLENAR POR EL IGME

CONTROL	FECHA	OBSERVACIONES
LIBRETA DE CAMPO		
MUESTRAS. LABORATORIO		
CARTOGRAFIA		
ESTACIONES VISITADAS		
OBSERVACIONES:		

EL SUPERVISOR DEL PROYECTO



Datos a rellenar por el Consultor											Datos a rellenar por el IGME																
Nº de la hoja 1:50.000				cuadrante	Con sultor	Pagi na	Espec. realiz. la es. tacion	RECIBIDO					REF. CONTROL					PERFORADO					VERIFICADO				
1	2	3	4	5	6	7	8	9	10	11	71	72	73	74	75	76	77	78	79	80							
2	2	5	1	1	B						3	B	1	0	1	1	7	2	M	C	C	1	H T				

CONFORME: EL CONSULTOR
FIRMA: IBERICA DE ESPECIALIDADES G
IBERGESA

ESQUEMA DE NUMERACION DE LOS CUADRANTES

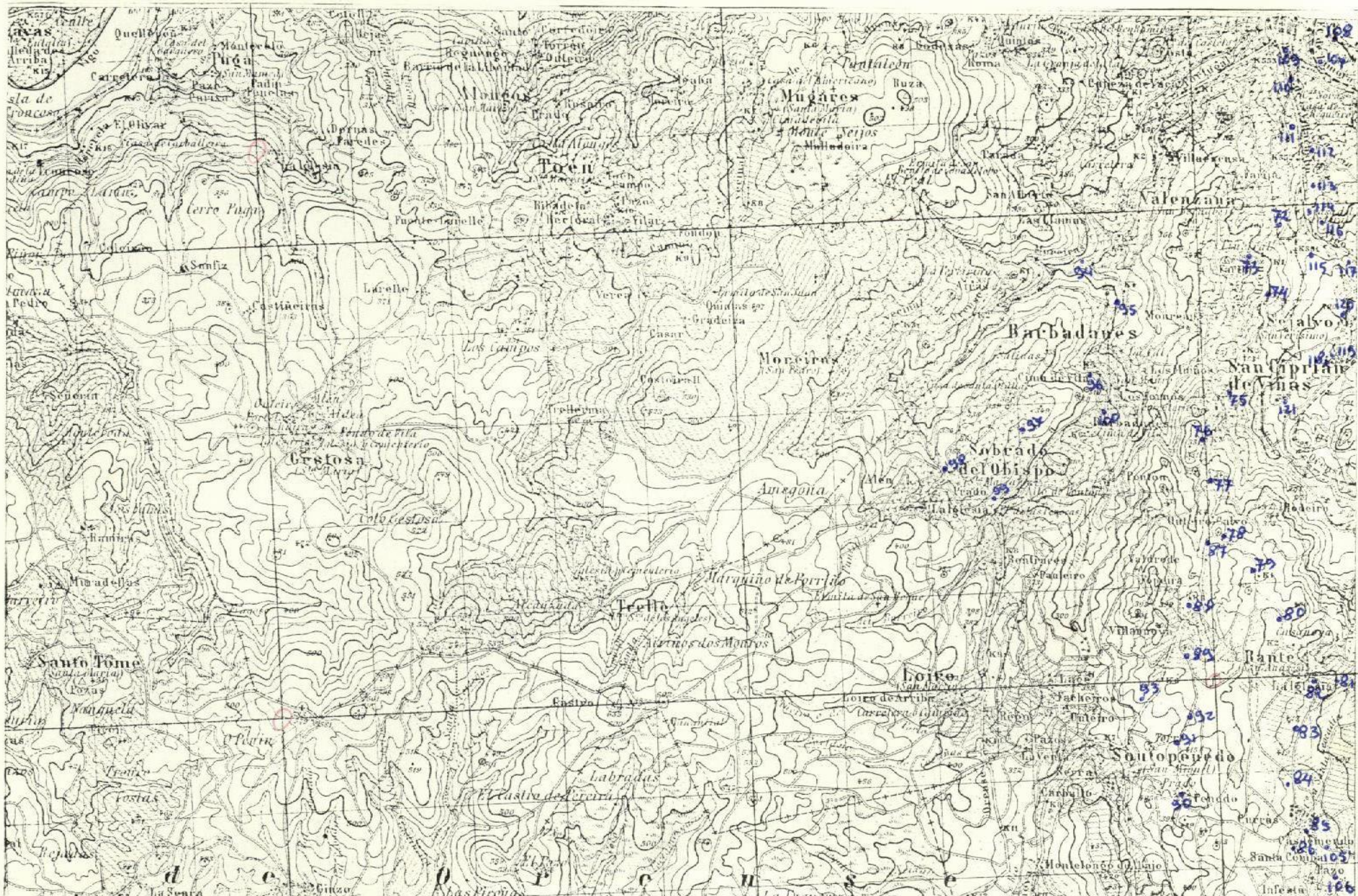
4	X
3	2

77

DATOS A RELLENAR POR EL IGME

CONTROL	FECHA	OBSERVACIONES
LIBRETA DE CAMPO		
MUESTRAS. LABORATORIO		
CARTOGRAFIA		
ESTACIONES VISITADAS		
OBSERVACIONES:		

EL SUPERVISOR DEL PROYECTO



x = 265.000
y = 860.000

Lx = 200
Ly = 120

JB

DATOS A RELLENAR POR EL CONSULTOR																														
Con números										Con unos en caso afirmativo																				
Nº DE LA ESTACION	FECHA						Medición		Fotografía		Muestras		Puntos de interés		Forma de terreno		Tipo de terreno													
	DIA	MES	AÑO	Rumbo	Buzamiento	Croquis	Perímetro	Macropel	Micropel	Sediment	Rayos X	Espec masas	C14	Análisis quím	Mineralog	Tecnológico	Palaeontológico	Geológico	Historiográfico	Arqueológico	Antropológico	Botánico	Zoológico	Ecológico	Forma de terreno	Plutónico	Metamórfico	Sediment.	Volcánico	
72	23	10	72																											
73	23	10	72																											
74	23	10	72																											
75	23	10	72																											
76	23	10	72																											
77	23	10	72																											
78	23	10	72																											
79	23	10	72																											
80	23	10	72																											
81	23	10	72																											
82	23	10	72																											
83	23	10	72																											
84	23	10	72																											
85	23	10	72																											
86	23	10	72																											
87	23	10	72																											
88	23	10	72																											
89	23	10	72																											
90	23	10	72																											
91	23	10	72																											
92	23	10	72																											
93	23	10	72																											
94	23	10	72																											
95	23	10	72																											
96	23	10	72																											
97	23	10	72																											
98	23	10	72																											
99	23	10	72																											
100	23	10	72																											
105	24	10	72																											
106	24	10	72																											
107	25	10	72																											
108	25	10	72																											
109	25	10	72																											
110	25	10	72																											

DATOS A RELLENAR POR EL CONSULTOR																																															
Con números										Con unos en caso afirmativo																																					
Nº DE LA ESTACION		FECHA																																													
		DIA		MES		AÑO																																									
22	23	24	25	26	27	28	29	30	31	32	33	34	35	36	37	38	39	40	41	42	43	44	45	46																							
11	12	13	14	15	16	17	18	19	20	21	22	23	24	25	26	27	28	29	30	31	32	33	34	35	36	37	38	39	40	41	42	43	44	45	46												
11	12	13	14	15	16	17	18	19	20	21	22	23	24	25	26	27	28	29	30	31	32	33	34	35	36	37	38	39	40	41	42	43	44	45	46												
11	12	13	14	15	16	17	18	19	20	21	22	23	24	25	26	27	28	29	30	31	32	33	34	35	36	37	38	39	40	41	42	43	44	45	46												
11	12	13	14	15	16	17	18	19	20	21	22	23	24	25	26	27	28	29	30	31	32	33	34	35	36	37	38	39	40	41	42	43	44	45	46												
11	12	13	14	15	16	17	18	19	20	21	22	23	24	25	26	27	28	29	30	31	32	33	34	35	36	37	38	39	40	41	42	43	44	45	46												
11	12	13	14	15	16	17	18	19	20	21	22	23	24	25	26	27	28	29	30	31	32	33	34	35	36	37	38	39	40	41	42	43	44	45	46												
11	12	13	14	15	16	17	18	19	20	21	22	23	24	25	26	27	28	29	30	31	32	33	34	35	36	37	38	39	40	41	42	43	44	45	46												
11	12	13	14	15	16	17	18	19	20	21	22	23	24	25	26	27	28	29	30	31	32	33	34	35	36	37	38	39	40	41	42	43	44	45	46												
11	12	13	14	15	16	17	18	19	20	21	22	23	24	25	26	27	28	29	30	31	32	33	34	35	36	37	38	39	40	41	42	43	44	45	46												
11	12	13	14	15	16	17	18	19	20	21	22	23	24	25	26	27	28	29	30	31	32	33	34	35	36	37	38	39	40	41	42	43	44	45	46												
11	12	13	14	15	16	17	18	19	20	21	22	23	24	25	26	27	28	29	30	31	32	33	34	35	36	37	38	39	40	41	42	43	44	45	46												
11	12	13	14	15	16	17	18	19	20	21	22	23	24	25	26	27	28	29	30	31	32	33	34	35	36	37	38	39	40	41	42	43	44	45	46												
11	12	13	14	15	16	17	18	19	20	21	22	23	24	25	26	27	28	29	30	31	32	33	34	35	36	37	38	39	40	41	42	43	44	45	46												
11	12	13	14	15	16	17	18	19	20	21	22	23	24	25	26	27	28	29	30	31	32	33	34	35	36	37	38	39	40	41	42	43	44	45	46												
11	12	13	14	15	16	17	18	19	20	21	22	23	24	25	26	27	28	29	30	31	32	33	34	35	36	37	38	39	40	41	42	43	44	45	46												
11	12	13	14	15	16	17	18	19	20	21	22	23	24	25	26	27	28	29	30	31	32	33	34	35	36	37	38	39	40	41	42	43	44	45	46												
11	12	13	14	15	16	17	18	19	20	21	22	23	24	25	26	27	28	29	30	31	32	33	34	35	36	37	38	39	40	41	42	43	44	45	46												
11	12	13	14	15	16	17	18	19	20	21	22	23	24	25	26	27	28	29	30	31	32	33	34	35	36	37	38	39	40	41	42	43	44	45	46												
11	12	13	14	15	16	17	18	19	20	21	22	23	24	25	26	27	28	29	30	31	32	33	34	35	36	37	38	39	40	41	42	43	44	45	46												
11	12	13	14	15	16	17	18	19	20	21	22	23	24	25	26	27	28	29	30	31	32	33	34	35	36	37	38	39	40	41	42	43	44	45	46												
11	12	13	14	15	16	17	18	19	20	21	22	23	24	25	26	27	28	29	30	31	32	33	34	35	36	37	38	39	40	41	42	43	44	45	46												
11	12	13	14	15	16	17	18	19	20	21	22	23	24	25	26	27	28	29	30	31	32	33	34	35	36	37	38	39	40	41	42	43	44	45	46												
11	12	13	14	15	16	17	18	19	20	21	22	23	24	25	26	27	28	29	30	31	32	33	34	35	36	37	38	39	40	41	42	43	44	45	46												
11	12	13	14	15	16	17	18	19	20	21	22	23	24	25	26	27	28	29	30	31	32	33	34	35	36	37	38	39	40	41	42	43	44	45	46												
11	12	13	14	15	16	17	18	19	20	21	22	23	24	25	26	27	28	29	30	31	32	33	34	35	36	37	38	39	40	41	42	43	44	45	46												
11	12	13	14	15	16	17	18	19	20	21	22	23	24	25	26	27	28	29	30	31	32	33	34	35	36	37	38	39	40	41	42	43	44	45	46												
11	12	13	14	15	16	17	18	19	20	21	22	23	24	25	26	27	28	29	30	31	32	33	34	35	36	37	38	39	40	41	42	43	44	45	46												
11	12	13	14	15	16	17	18	19	20	21	22	23	24	25	26	27	28	29	30	31	32	33	34	35	36	37	38	39	40	41	42	43	44	45	46												
11	12	13	14	15	16	17	18	19	20	21	22	23	24	25	26	27	28	29	30	31	32	33	34	35	36	37	38	39	40	41	42	43	44	45	46												
11	12	13	14	15	16	17	18	19	20	21	22	23	24	25	26	27	28	29	30	31	32	33	34	35	36	37	38	39	40	41	42	43	44	45	46												
11	12	13	14	15	16	17	18	19	20	21	22	23	24	25	26	27	28	29	30	31	32	33	34	35	36	37	38	39	40	41	42	43	44	45	46												
11	12	13	14	15	16	17	18	19	20	21	22	23	24	25	26	27	28	29	30	31	32	33	34	35	36	37	38	39	40	41	42	43	44	45	46												
11	12	13	14	15	16	17	18	19	20	21	22	23	24	25	26	27	28	29	30	31	32	33	34	35	36	37	38	39	40	41	42	43	44	45	46												
11	12	13	14	15	16	17	18	19	20	21	22	23	24	25	26	27	28	29	30	31	32	33	34	35	36	37	38	39	40	41	42	43	44	45	46												
11	12	13	14	15	16	17	18	19	20	21	22	23	24	25	26	27	28	29	30	31	32	33	34	35	36	37	38	39	40	41	42	43	44	45	46												
11	12	13	14	15	16	17	18	19	20	21	22	23	24	25	26	27	28	29	30	31	32	33	34	35	36	37	38	39	40	41	42	43	44	45	46												
11	12	13	14	15	16	17	18	19	20	21	22	23	24	25	26	27	28	29	30	31	32	33	34	35	36	37	38	39	40	41	42	43	44	45	46												
11	12	13	14	15	16	17	18	19	20	21	22	23	24	25	26	27	28	29	30	31	32	33	34	35	36	37	38	39	40	41	42	43	44	45	46												
11	12	13	14	15	16	17	18	19	20	21	22	23	24	25	26	27	28	29	30	31	32	33	34	35	36	37	38	39	40	41	42	43	44	45	46												
11	12	13	14	15	16	17	18	19	20	21	22	23	24	25	26	27	28	29	30	31	32	33	34	35	36	37	38	39	40	41	42	43	44	45	46												
11	12	13	14	15	16	17	18	19	20	21	22	23	24	25	26	27	28	29	30	31	32	33	34	35	36	37	38	39	40	41	42	43	44	45	46												
11	12	13	14	15	16	17	18	19	20	21	22	23	24	25	26	27	28	29	30	31	32	33	34	35	36	37	38	39	40	41	42	43	44	45	46												
11	12	13	14	15	16	17	18	19	20	21	22	23	24	25	26	27	28	29	30	31	32	33	34	35	36	37	38	39	40	41	42	43	44	45	46												
11	12	13	14	15	16	17	18	19	20	21	22	23	24	25	26	27	28	29	30	31	32	33	34	35	36	37	38	39	40	41	42	43	44	45	46												
11	12	13	14	15	16	17	18	19	20	21	22	23	24	25	26	27	28	29	30	31	32	33	34	35	36	37	38	39	40	41	42	43	44	45	46												
11	12	13	14	15	16	17	18	19	20	21	22	23	24	25	26	27	28	29	30	31	32	33	34	35	36	37	38	39	40																		

EL CONSULTOR DEBERA MARCAR SOBRE EL MAPA LAS ESTACIONES CON SU NUMERO DE REFERENCIA (EN AZUL) Y LOS CORTES REALIZADOS SOBRE EL TERRENO (EN ROJO). PARA UN CONTROL CORRECTO DE LA MARCHA DEL TRABAJO DE CAMPO EL CONSULTOR DEBERA ENVIAR LOS DIAS 1 Y 15 DE CADA MES ESTAS HOJAS AL INSTITUTO GEOLOGICO Y MINERO DE ESPAÑA, DIVISION DE GEOLOGIA, C/ RIOS ROSAS, 23 - MADRID-3.



FICHA DE CONTROL DEL TRABAJO DE CAMPO MCC1

Datos a rellenar por el Consultor											Datos a rellenar por el IGME												
Nº de la hoja				cuadrante	Consultor		Página	Espec. realiz. la estación	RECIBIDO					REF. CONTROL		PERFORADO			VERIFICADO				
1	2	3	4	5	6	7	8	9	10	11	71	72	73	74	75	76	77	78	79	80			
22511B									JB		10	11	12	13	14	15	M	C	C	1	HT		

0614
CONFORME
EL CONSULTOR
FIRMA
IBERICA DE ESPECIALIDADES G
IBERGESA
[Signature]

ESQUEMA DE NUMERACION DE LOS CUADRANTES

4	1
3	2

76

DATOS A RELLENAR POR EL IGME

CONTROL	FECHA	OBSERVACIONES
LIBRETA DE CAMPO		
MUESTRAS. LABORATORIO		
CARTOGRAFIA		
ESTACIONES VISITADAS		
OBSERVACIONES:		

EL SUPERVISOR DEL PROYECTO

MC-299

1972

2



MINISTERIO DE INDUSTRIA
DIRECCION GENERAL DE MINAS
INSTITUTO GEOLOGICO Y MINERO DE ESPAÑA

PLAN NACIONAL DE LA MINERIA. MAPA GEOLOGICO NACIONAL A ESCALA 1:50.000
MAGNA

FICHA DE CONTROL DEL TRABAJO DE CAMPO MCC1

Datos a rellenar por el Consultor											Datos a rellenar por el IGME																				
Nº de la hoja 1:50.000				cuadrante	Con sultor	Pagi na	Espec. realiz la es tacion	RECIBIDO							REF CONTROL				PERFORADO				VERIFICADO								
1	2	3	4	5	6	7	8	9	10	11	71	72	73	74	75	76	77	78	79	80											
06	1	1	3	I	B						2	F	F	1	9	0	6	7	2	M	C	C	1	Anglés				PR			

ESQUEMA DE NUMERACION DE LOS CUADRANTES

4	1
X	2

CONFORME: FIRMA
IBERGESA

DATOS A RELLENAR POR EL IGME

CONTROL	FECHA	OBSERVACIONES
LIBRETA DE CAMPO		
MUESTRAS. LABORATORIO		
CARTOGRAFIA		
ESTACIONES VISITADAS		
OBSERVACIONES:		

EL SUPERVISOR DEL PROYECTO

PP



Datos a rellenar por el Consultor											Datos a rellenar por el IGME												
Nº de la hoja 1:50.000				cuadrante	Con sultor	Página	Espec. realiz. la es. tación	RECIBIDO					REF. CONTROL		PERFORADO			VERIFICADO					
1	2	3	4	5	6	7	8	9	10	11	71	72	73	74	75	76	77	78	79	80			
0	6	1	1	2	I	B					1	C	2	2	0	6	7	2	M	C	C	1	

CONFORME: EL CONSULTOR
FIRMA
IBERICA DE ESPECIALIDADES GEOTECNICAS
IBERICA

DATOS A RELLENAR POR EL IGME

CONTROL	FECHA	OBSERVACIONES
LIBRETA DE CAMPO		
MUESTRAS. LABORATORIO		
CARTOGRAFIA		
ESTACIONES VISITADAS		
OBSERVACIONES:		

EL SUPERVISOR DEL PROYECTO

ESQUEMA DE NUMERACION DE LOS CUADRANTES

4	1
3	2

23



Datos a rellenar por el Consultor											Datos a rellenar por el IGME																		
Nº de la hoja 1:50.000					cuadrante	Con sultor	Pagi na	Espec. realiz la es tacion	RECIBIDO										REF CONTROL				PERFORADO				VERIFICADO		
1	2	3	4	5	6	7	8	9	10	11	71	72	73	74	75	76	77	78	79	80									
0	6	1	1	3	I	B	2	C	2	2	0	6	7	2	M	C	C	1					Lui				MANOLI		

ESQUEMA DE NUMERACION DE LOS CUADRANTES

4	1
3	2

22

CONFORME: EL CONSULTOR

FIRMA

IBERICA DE ESPECIALIDADES GEOTECNICAS
IBERGESA

[Signature]

DATOS A RELLENAR POR EL IGME

CONTROL	FECHA	OBSERVACIONES
LIBRETA DE CAMPO		
MUESTRAS. LABORATORIO		
CARTOGRAFIA		
ESTACIONES VISITADAS		
OBSERVACIONES:		

EL SUPERVISOR DEL PROYECTO

DP

HC-291



MINISTERIO DE INDUSTRIA
DIRECCION GENERAL DE MINAS
INSTITUTO GEOLOGICO Y MINERO DE ESPAÑA

PLAN NACIONAL DE LA MINERIA. MAPA GEOLOGICO NACIONAL A ESCALA 1:50.000
MAGNA

FICHA DE CONTROL DEL TRABAJO DE CAMPO MCC1

Datos a rellenar por el Consultor											Datos a rellenar por el IGME																		
Nº de la hoja 1:50.000					cuadrante	Consultor			Página	Espec. realiz. la estación	RECIBIDO					REF. CONTROL					PERFORADO					VERIFICADO			
1	2	3	4	5	6	7	8	9	10	11	71	72	73	74	75	76	77	78	79	80									
0	6	1	1	3	I	B					1	C	C	2	2	0	6	7	2	M	C	C	1	[Signature]					MANORI

ESQUEMA DE NUMERACION DE LOS CUADRANTES

4	1
3	2

21

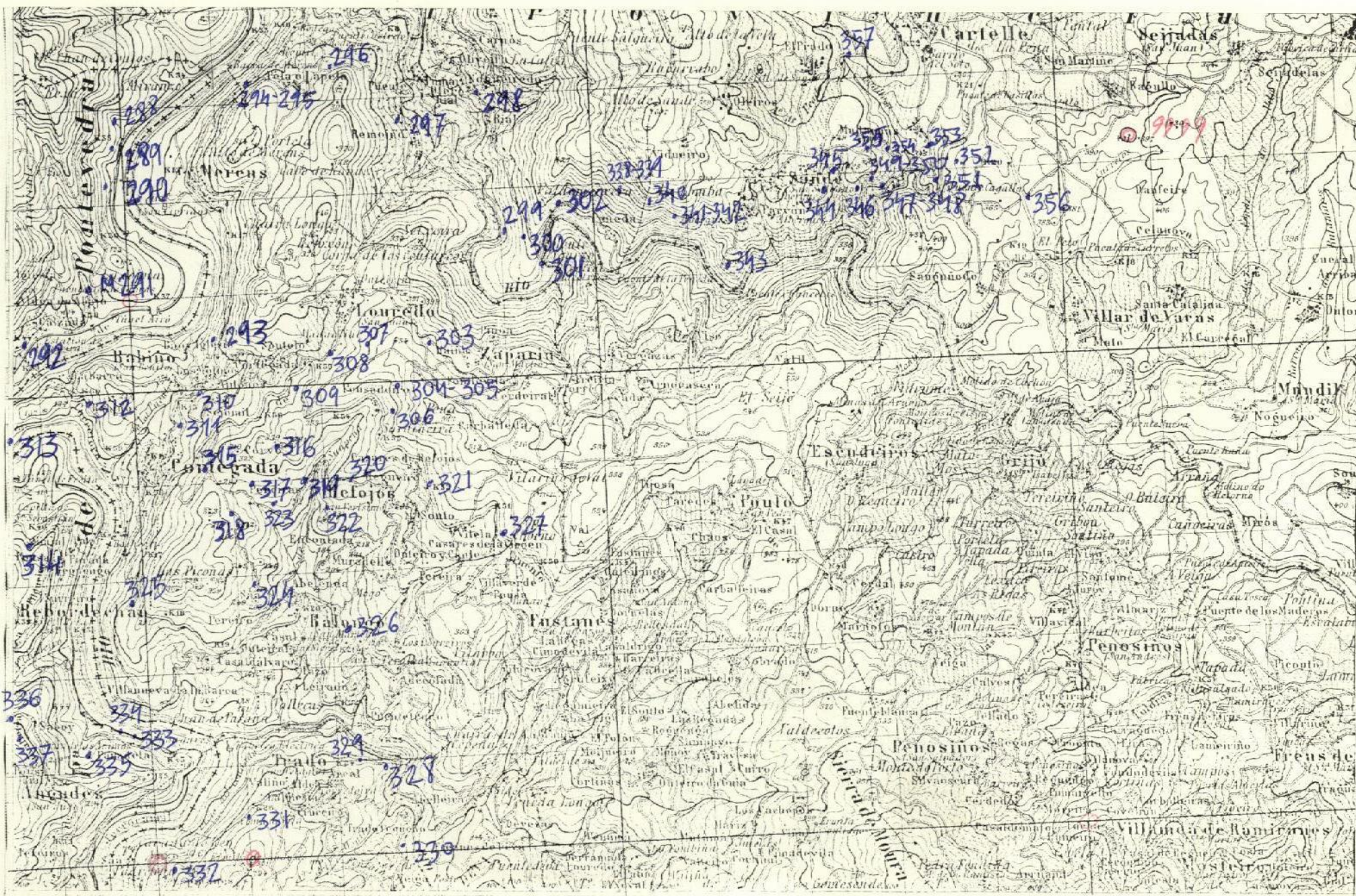
CONFORME: FIRMA
EL CONSULTOR
JEFES DE ESPECIALIDADES GEOTECNICAS
IBERGESA
[Signature]

DATOS A RELLENAR POR EL IGME

CONTROL	FECHA	OBSERVACIONES
LIBRETA DE CAMPO		
MUESTRAS. LABORATORIO		
CARTOGRAFIA		
ESTACIONES VISITADAS		
OBSERVACIONES:		

EL SUPERVISOR DEL PROYECTO

Pp



$x = 230.000$
 $y = 750.000$

$Lx = 200$
 $Ly = 120$

Nº DE LA ESTACION	FECHA			Medición		Muestras		Puntos de interés		Tipo de terreno	
	DIA	MES	AÑO	Rumbo	Barómetro	Temperatura	Presión	Altitud	Distancia	Forma	Vegetación
0288	5	27	21								
0289	18	37	21								
0290	18	37	21								
0291	18	37	21								
0292	18	37	21								
0293	18	37	21								
0294	18	37	21								
0295	18	37	21								
0296	25	57	21								
0297	25	57	21								
0298	8	37	21								
0299	8	37	21								
0300	8	37	21								
0301	8	37	21								
0302	10	47	21								
0303	30	57	21								
0304	9	37	21								
0305	9	37	21								
0306	9	37	21								
0307	9	37	21								
0308	9	37	21								
0309	9	37	21								
0310	18	37	21								
0311	18	37	21								
0312	18	37	21								
0313	5	27	21								
0314	4	37	21								
0315	30	57	21								
0316	30	57	21								
0317	30	57	21								
0318	30	57	21								
0319	30	57	21								
0320	10	47	21								
0321	1	37	21								
0322	10	47	21								

Nº DE LA ESTACION	FECHA			Medición		Muestras		Puntos de interés		Tipo de terreno	
	DIA	MES	AÑO	Rumbo	Barómetro	Temperatura	Presión	Altitud	Distancia	Forma	Vegetación
0323	30	57	21								
0324	30	57	21								
0325	30	57	21								
0326	10	47	21								
0327	9	37	21								
0328	9	37	21								
0329	9	37	21								
0330	9	37	21								
0331	9	37	21								
0332	9	37	21								
0333	6	37	21								
0334	6	37	21								
0335	6	37	21								
0336	6	37	21								
0337	6	37	21								
0338	16	37	21								
0339	16	37	21								
0340	24	57	21								
0341	16	37	21								
0342	16	37	21								
0343	16	37	21								
0344	17	57	21								
0345	17	57	21								
0346	17	57	21								
0347	15	57	21								
0348	15	57	21								
0349	15	57	21								
0350	15	57	21								
0351	15	57	21								
0352	15	57	21								
0353	24	47	21								
0354	15	57	21								
0355	16	57	21								
0356	24	47	21								
0357	3	37	21								

EL CONSULTOR DEBERA MARCAR SOBRE EL MAPA LAS ESTACIONES CON SU NUMERO DE REFERENCIA (EN AZUL) Y LOS CORTES REALIZADOS SOBRE EL TERRENO (EN ROJO). PARA UN CONTROL CORRECTO DE LA MARCA DEL TRABAJO DE CAMPO EL CONSULTOR DEBERA ENVIAR LOS DIAS 1 Y 15 DE CADA MES ESTAS HOJAS AL INSTITUTO GEOLOGICO Y MINERO DE ESPAÑA, DIVISION DE GEOLOGIA, C/ RIOS ROSAS, 23 - MADRID-3.



Datos a rellenar por el Consultor											Datos a rellenar por el IGME																				
Nº de la hoja 1:50.000				cuadrante	Con: sultor	Pagi: na	Espec: realiz la es tación	RECIBIDO										REF CONTROL				PERFORADO					VERIFICADO				
1	2	3	4	5	6	7	8	9	10	11	71	72	73	74	75	76	77	78	79	80											
0	6	1	1	4	T	B	3	C	C	2	2	0	6	4	2	M	C	C	1	du					MARAVEL						

CONFORME EL CONSULTOR
FIRMA
IBERICA DE ESPECIALIDADES GEOTECNICAS
IBERGESA

[Signature]

DATOS A RELLENAR POR EL IGME

CONTROL	FECHA	OBSERVACIONES
LIBRETA DE CAMPO		
MUESTRAS. LABORATORIO		
CARTOGRAFIA		
ESTACIONES VISITADAS		
OBSERVACIONES:		

EL SUPERVISOR DEL PROYECTO



FICHA DE CONTROL DEL TRABAJO DE CAMPO MCC1

Datos a rellenar por el Consultor											Datos a rellenar por el IGME																						
Nº de la hoja 1:50.000				cuadrante	Con sultor	Pagi na	Espec. realiz la es tación	RECIBIDO										REF CONTROL				PERFORADO					VERIFICADO						
1	2	3	4	5	6	7	8	9	10	11	71	72	73	74	75	76	77	78	79	80													
06	11	4	I	B							2	C	C	2	2	0	6	7	2	M	C	C	1	Luis					MANOLI				

CONFORME EL CONSULTOR
FIRMA
IBERICA DE ESPECIALIDADES GEOTECNICAS
IBERGESA
[Signature]

ESQUEMA DE NUMERACION DE LOS CUADRANTES

4	1
3	2

19

DATOS A RELLENAR POR EL IGME

CONTROL	FECHA	OBSERVACIONES
LIBRETA DE CAMPO		
MUESTRAS. LABORATORIO		
CARTOGRAFIA		
ESTACIONES VISITADAS		
OBSERVACIONES:		

EL SUPERVISOR DEL PROYECTO

Px

MC-298



MINISTERIO DE INDUSTRIA
DIRECCION GENERAL DE MINAS
INSTITUTO GEOLOGICO Y MINERO DE ESPAÑA

PLAN NACIONAL DE LA MINERIA. MAPA GEOLOGICO NACIONAL A ESCALA 1:50.000
MAGNA

FICHA DE CONTROL DEL TRABAJO DE CAMPO MCC1

Datos a rellenar por el Consultor											Datos a rellenar por el IGME																		
Nº de la hoja 1:50.000				cuadrante	Con sultor	Página	Espec. realiz la es tación	RECIBIDO										REF CONTROL		PERFORADO					VERIFICADO				
1	2	3	4	5	6	7	8	9	10	11	71	72	73	74	75	76	77	78	79	80	Consuelo					Ausencia			
0	6	1	1	4	1	B					CC	2	2	0	6	7	2	M	C	C	1								

ESQUEMA DE NUMERACION DE LOS CUADRANTES

4	1
3	2

18

CONFORME EL CONSULTOR
IBERCA DE ESPECIALIDADES GEOTECNICAS
IBERGESA
[Signature]

DATOS A RELLENAR POR EL IGME

CONTROL	FECHA	OBSERVACIONES
LIBRETA DE CAMPO		
MUESTRAS. LABORATORIO		
CARTOGRAFIA		
ESTACIONES VISITADAS		
OBSERVACIONES:		

EL SUPERVISOR DEL PROYECTO

P P

100H 8



Datos a rellenar por el Consultor											Datos a rellenar por el IGME																			
Nº de la hoja 1:50.000				Con sultor	Pági- na	Espec. realiz- ta es- tación	RECIBIDO										REF CONTROL				PERFORADO					VERIFICADO				
1	2	3	4	5	6	7	8	9	10	11	71	72	73	74	75	76	77	78	79	80										
0	6	1	1	1	1	B	3	C	C	1	9	0	6	7	2	M	C	C	1	Angelina					H. N.					

CONFORME: FIRM
ELIBERCA DE ESPECIALIDADES G. TECNICAS
IBERCA

ESQUEMA DE NUMERACION DE LOS CUADRANTES

4	1
3	2

DATOS A RELLENAR POR EL IGME

CONTROL	FECHA	OBSERVACIONES
LIBRETA DE CAMPO		
MUESTRAS. LABORATORIO		
CARTOGRAFIA		
ESTACIONES VISITADAS		
OBSERVACIONES:		

EL SUPERVISOR DEL PROYECTO



Datos a rellenar por el Consultor											Datos a rellenar por el IGME																							
Nº de la hoja 1:50.000				cuadrante	Con sultor	Pági na	Espec. realiz la es tación	RECIBIDO										REF. CONTROL				PERFORADO					VERIFICADO							
1	2	3	4	5	6	7	8	9	10	11	12	13	14	15	16	17	18	19	20	21	22	23	24	25	26	27	28	29	30	31	32	33	34	35
0	6	4	1	1	1	B			2	C	1	9	0	6	7	2	M	C	1	angulino										Id. N.				

CONFORME:
EL CONSULTOR

FIRMA

IBERICA

[Signature]

ESQUEMA DE NUMERACION DE LOS CUADRANTES

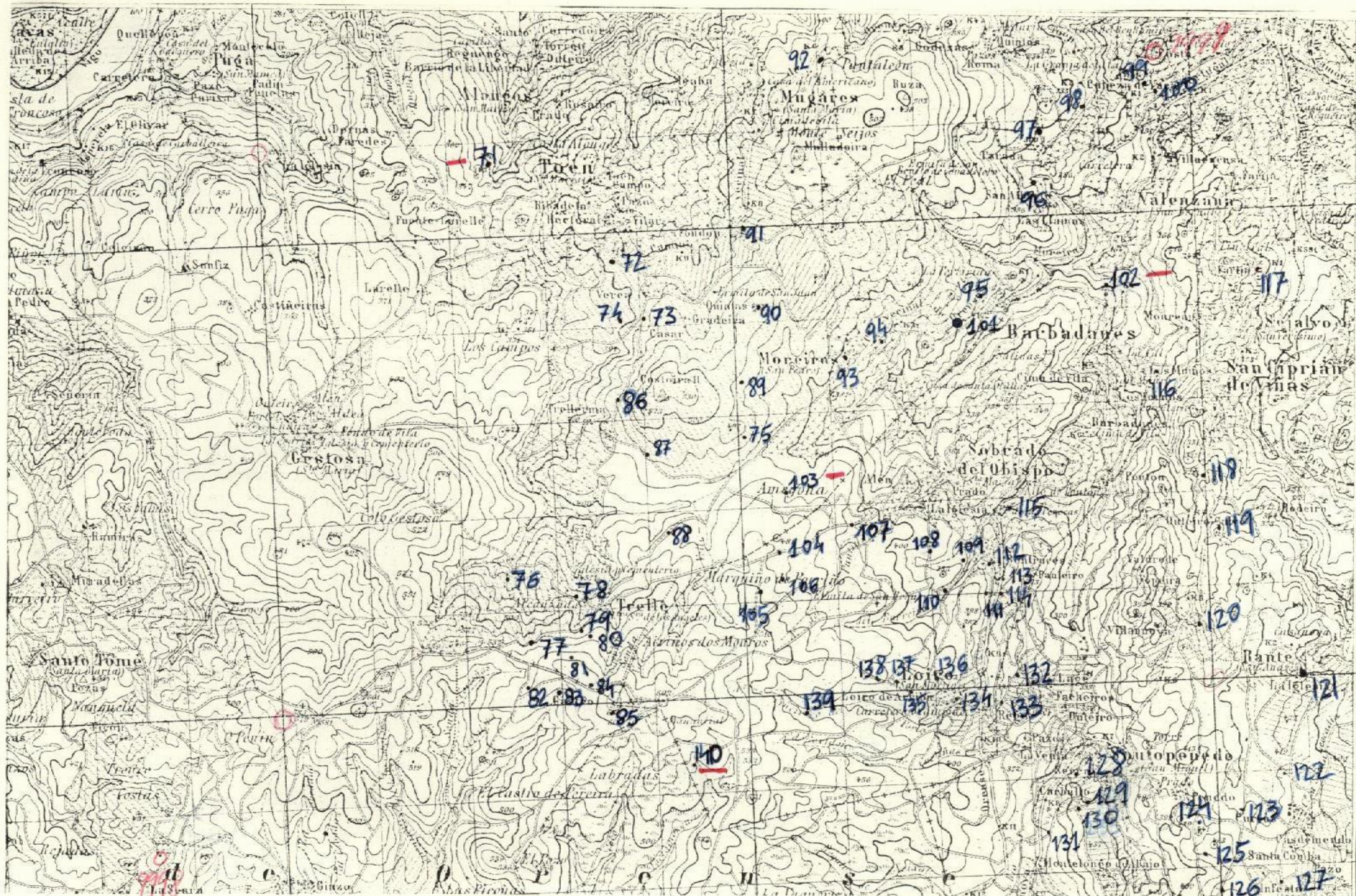
4	1
3	2

DATOS A RELLENAR POR EL IGME

CONTROL	FECHA	OBSERVACIONES
LIBRETA DE CAMPO		
MUESTRAS. LABORATORIO		
CARTOGRAFIA		
ESTACIONES VISITADAS		
OBSERVACIONES:		

EL SUPERVISOR DEL PROYECTO

P P



$x = 245.000$

$Lx = 200$

$y = 860.000$

$Ly = 20$

Nº DE LA ESTACION	Con números			Con unos en caso afirmativo																																
	FECHA			Medición																																
	DIA	MES	AÑO	Rumbo	Barómetro	Cronómetro	Fotografía	Perímetro	Microscopio	Sediment	Muestras	Rayos X	Espectromas	C14	Análisis quím	Mineralog	Tecnológico	Puntos de interés	Palontológico	Estratigráfico	Litológico	Petrográfico	Hidrográfico	Económico	Formaciones	Tipos de terreno										
	12	13	14	15	16	17	18	19	20	21	22	23	24	25	26	27	28	29	30	31	32	33	34	35	36	37	38	39	40	41	42	43	44	45	46	
0071	10										3	7	2	1	1																					
0072	10										3	7	2	1	1																					
0073	10										3	7	2	1	1																					
0074	10										3	7	2	1	1																					
0075	10										3	7	2																							
0076	11										5	7	2	1	1																					
0077	16										3	7	2	1	1																					
0078	16										3	7	2	1	1																					
0079	16										3	7	2	1	1																					
0080	16										3	7	2	1	1																					
0081	16										3	7	2	1	1																					
0082	16										3	7	2	1	1																					
0083	14										3	7	2	1	1																					
0084	14										3	7	2	1	1																					
0085	14										3	7	2	1	1																					
0086	22										5	7	2																							
0087	22										5	7	2																							
0088	22										5	7	2	1	1																					
0089	22										5	7	2																							
0090	22										5	7	2																							
0091	22										5	7	2																							
0092	22										5	7	2																							
0093	22										5	7	2																							
0094	22										5	7	2																							
0095	22										5	7	2																							
0096	12										5	7	2																							
0097	12										5	7	2																							
0098	12										5	7	2																							
0099	12										5	7	2																							
0100	12										5	7	2																							
0101	11										3	7	2	1	1																					
0102	4										2	7	2																							
0103	16										3	7	2																							
0104	16										3	7	2																							
0105	16										3	7	2	1	1																					

EL CONSULTOR DEBERÁ MARCAR SOBRE EL MAPA LAS ESTACIONES CON SU NÚMERO DE REFERENCIA (EN AZUL) Y LOS CORTE REALIZADOS SOBRE EL TERRENO (EN ROJO). PARA UN CONTROL CORRECTO DE LA MARCHA DEL TRABAJO DE CAMPO EL CONSULTOR DEBERÁ ENVIAR LOS DIAS 1 Y 15 DE CADA MES ESTAS HOJAS AL INSTITUTO GEOLOGICO Y MINERO DE ESPAÑA, DIVISION DE GEOLOGIA. C/ RIOS ROSAS 23 - MADRID-3.

Nº DE LA ESTACION	Con números			Con unos en caso afirmativo																																	
	FECHA			Medición																																	
	DIA	MES	AÑO	Rumbo	Baromet.	Crono.	Fotografía	Macrosc.	Microscop.	Sediment.	Rayos X	Espec. masas	C14	Análisis quím.	Mineralóg.	Tecnológico	Paleontol.	Estratigr.	Geológico	Petrográf.	Hidrográf.	Económ.	Form. recien.	Pluviógr.	Neurol.	Sediment.	Volcánico	Tipo de terreno									
010616	16	3	72	11																																	
010716	16	3	72	11																																	
010818	18	5	72	11																																	
010918	18	5	72	11																																	
011018	18	5	72	11																																	
011118	18	5	72	11																																	
011218	18	5	72																																		
011314	14	3	72																																		
011414	14	3	72	11																																	
011520	20	6	72																																		
011620	20	6	72																																		
011722	22	5	72																																		
011822	22	5	72																																		
011920	20	4	72																																		
012022	22	5	72																																		
012120	20	4	72																																		
012224	24	4	72																																		
012324	24	4	72	11																																	
012424	24	4	72																																		
012524	24	4	72																																		
012624	24	4	72																																		
012724	24	4	72																																		
012824	24	4	72																																		
012924	24	4	72	11																																	
013024	24	4	72																																		
013124	24	4	72	11																																	
013214	14	5	72																																		
013314	14	5	72																																		
013430	30	5	72	11																																	
013519	19	5	72	11																																	
013619	19	5	72	11																																	
013719	19	5	72																																		
013819	19	5	72																																		
013919	19	5	72	11																																	
014021	21	4	72	11																																	



FICHA DE CONTROL DEL TRABAJO DE CAMPO MCC1

15

Datos a rellenar por el Consultor											Datos a rellenar por el IGME																								
Nº de la hoja 1:50.000				cuadrante	Con sultor	Pag. na	Espe- ciali- za- ción	RECIBIDO											REF CONTROL				PERFORADO				VERIFICADO								
1	2	3	4	5	6	7	8	9	10	11	71	72	73	74	75	76	77	78	79	80															
0	6	1	1	1	1	1	1	1	1	1	190672											MCC1				Angelina				MANOLI					

ESQUEMA DE NUMERACION DE LOS CUADRANTES

4	1
3	2

CONFORME: FIRMA
EL CONSULTOR
IBERGA
[Signature]

DATOS A RELLENAR POR EL IGME

CONTROL	FECHA	OBSERVACIONES
LIBRETA DE CAMPO		
MUESTRAS. LABORATORIO		
CARTOGRAFIA		
ESTACIONES VISITADAS		
OBSERVACIONES:		

EL SUPERVISOR DEL PROYECTO

PP

MC-294

1



MINISTERIO DE INDUSTRIA
DIRECCION GENERAL DE MINAS
INSTITUTO GEOLOGICO Y MINERO DE ESPAÑA

PLAN NACIONAL DE LA MINERIA. MAPA GEOLOGICO NACIONAL A ESCALA 1:50.000

MAGNA

FICHA DE CONTROL DEL TRABAJO DE CAMPO MCC1

Datos a rellenar por el Consultor											Datos a rellenar por el IGME												
Nº de la hoja 1:50.000				cuadrante	Consultor	Página	Espec. realiz. la estación	RECIBIDO					REF. CONTROL		PERFORADO			VERIFICADO					
1	2	3	4	5	6	7	8	9	10	11	71	72	73	74	75	76	77	78	79	80			
0	6	1	1	2							FF	1	9	0	6	7	2	M	C	C	1	Angelina	Angelina

ESQUEMA DE NUMERACION DE LOS CUADRANTES

4	1
3	X

13

CONFORME: FIRMA
EL CONSULTOR
IBERCA DE ESPECIALIDADES S. TECNICAS
Blanco

DATOS A RELLENAR POR EL IGME

CONTROL	FECHA	OBSERVACIONES
LIBRETA DE CAMPO		
MUESTRAS. LABORATORIO		
CARTOGRAFIA		
ESTACIONES VISITADAS		
OBSERVACIONES:		

EL SUPERVISOR DEL PROYECTO

22-19-30 P P

