



GROVE (184)

LEYENDA DEL MAPA DE MUESTRAS

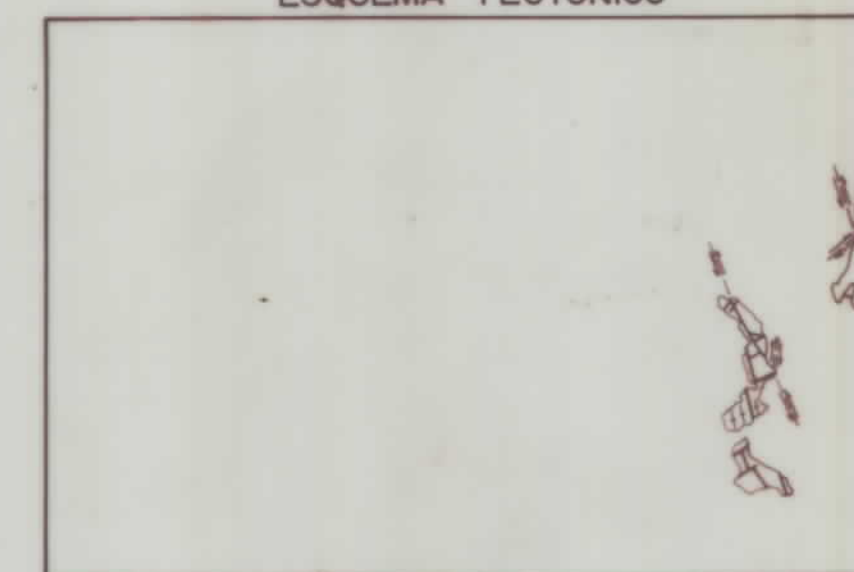
- Punto tipo de muestra
- Fotografía aerea
- ⊕ Fotografía potométrica y dibujo estratográfico
- Estaciones del 500 al 520 especialista A.H.

LEYENDA

CUATERNARIO	Qc	Qd	Qal-c	Qo	1 Qc Depósitos coluviales 2 Qd Arenas de playa 3 Qal-c Depósitos aluviales-cóncavos 4 Qo Arenas de dunas
COMPLEJO CABO D'HOME - LA LANZADA	PC-S	PC-Sa	PC-Sb	PC-Sd	5 PC-S Metasedimentos, cuarcitas y paragneiss 6 PC-Sa Arenas y cuarcitas
PRECAMBRIKO-SILURICO					
ROCAS IGNEAS					
GRANITOS DE AFINIDAD ALCALINA					7 Y ² Granito de felsositas alcalinas
ROCAS FILONIANAS					8 Fd ² Diques de diorita (sogmatitas, cuarzo)



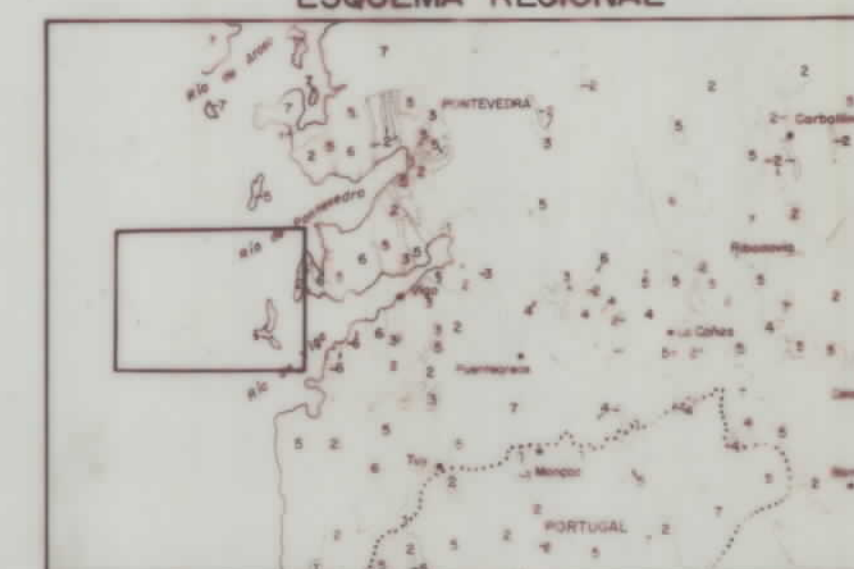
ESQUEMA TECTONICO



Escala 1:250.000

- Contorno
- Metasedimentos compresivos Cabo d'Home - La Lanzada
- Grupos de las micas

ESQUEMA REGIONAL

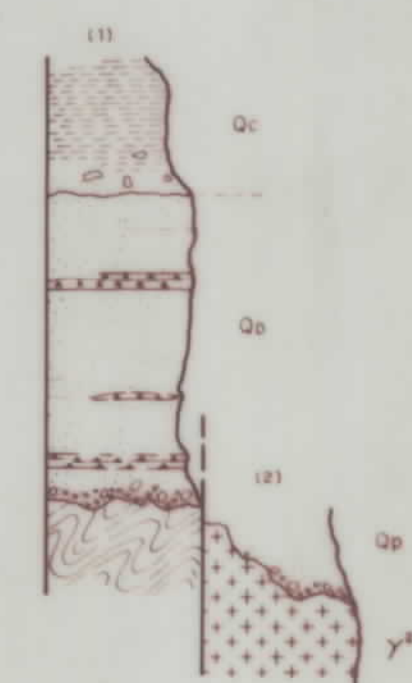


Escala 1:1000000

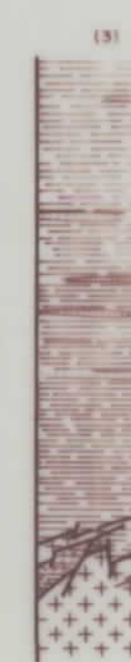
- 1 Depósitos recientes (terciarios y cuaternarios)
- 2 Roca metamórfica
- 3 Ortogneiss
- 4 Roca magmática
- 5 Diques de las micas (Serie 100000)
- 6 Unidades de las micas (Serie 100000)
- 7 Unidades de las micas (Serie 100000)

COLUMNAS ESTRATIGRAFICAS EN LAS PRINCIPALES UNIDADES O ZONAS

TOPONIMIA
(1) PLAZA DEL MONJADO 175.000 899.000
(2) PLAZA DE LAS MICAS 175.000 899.000
(3) COMPLEJO CABO D'HOME - LA LANZADA



E. 1:100



E. 1:10.000

SIGNOS CONVENCIONALES

- CONTACTO NORMAL O CONCORDANTE
- CONTACTO DISCORDANTE
- CONTACTO MECANICO Y/O INTRUSIVO
- ESQUISTOSIDAD DE FASE I, DIRECCION Y BUZAMIENTO
- ESQUISTOSIDAD DE FASE II, SUBVERTICAL
- FOLIACION CATACLASTICA DE FASE II, DIRECCION Y BUZAMIENTO
- FOLIACION CATACLASTICA DE FASE II, SUBVERTICAL
- FRACTURA
- ZONA DE CIZALLA CON INDICACION DE CORRIMIENTO
- EJES DE MICROPLIEGUES DE FASE II
- CRITERIO DE POLARIDAD EN MICROPLIEGUES DE FASE II
- LINEACION DE MICAS EN ROCAS IGNEAS
- DIGUES O CAPAS DE ROCA POTENCIA
- FACIES DE MEGACRISTALES EN ROCAS IGNEAS
- METAMORFISMO DE CONTACTO

COMPOSICION QUIMICA DE LAS PRINCIPALES FORMACIONES

FACIES	R. IGNEAS
NR de muestras	Y ²
Si O ₂	73,71
Ti O ₂	0,13
Al ₂ O ₃	14,10
Fe ₂ O ₃ *	1,80
Mg O	0,27
Mn O	0,01
Ca O	0,42
Na ₂ O	3,21
K ₂ O	4,26
P ₂ O ₅	0,15
M. V.	1,40

Análisis realizados por el Departamento de Petrología y Geodinámica, Universidad de Salamanca
*Fe Total

OYA (260)
Escala 1:50.000
Las altitudes se refieren al nivel medio del Mediterráneo en Alicante
Cuadrícula Lambert - Equidistancia de los cursos de nivel 20 metros
Proyección U.T.M. - Elipsoidal Internacional

NORMAS DIRECCION Y SUPERVISION DEL IGME Autor: GEOTEHC, S.A. Asesor: Abril Hurtado, J. Corrala L.G. Univ. Salamanca

