

TAFALLA (173)

LEYENDA

CUATERNARIO	HOLOCENO	18	19	20	21	22	23	24	25	26	27	28	29	30	31	32	33	34	35	36	37	38	39	40	41	42	43	44	45	46	47	48	49	50	51	52	53	54	55	56	57	58	59	60	61	62	63	64	65	66	67	68	69	70	71	72	73	74	75	76	77	78	79	80	81	82	83	84	85	86	87	88	89	90	91	92	93	94	95	96	97	98	99	100																	
	PLEISTOCENO	1	2	3	4	5	6	7	8	9	10	11	12	13	14	15	16	17	18	19	20	21	22	23	24	25	26	27	28	29	30	31	32	33	34	35	36	37	38	39	40	41	42	43	44	45	46	47	48	49	50	51	52	53	54	55	56	57	58	59	60	61	62	63	64	65	66	67	68	69	70	71	72	73	74	75	76	77	78	79	80	81	82	83	84	85	86	87	88	89	90	91	92	93	94	95	96	97	98	99	100
	TERCIARIO	1	2	3	4	5	6	7	8	9	10	11	12	13	14	15	16	17	18	19	20	21	22	23	24	25	26	27	28	29	30	31	32	33	34	35	36	37	38	39	40	41	42	43	44	45	46	47	48	49	50	51	52	53	54	55	56	57	58	59	60	61	62	63	64	65	66	67	68	69	70	71	72	73	74	75	76	77	78	79	80	81	82	83	84	85	86	87	88	89	90	91	92	93	94	95	96	97	98	99	100
	PALEOCENO	1	2	3	4	5	6	7	8	9	10	11	12	13	14	15	16	17	18	19	20	21	22	23	24	25	26	27	28	29	30	31	32	33	34	35	36	37	38	39	40	41	42	43	44	45	46	47	48	49	50	51	52	53	54	55	56	57	58	59	60	61	62	63	64	65	66	67	68	69	70	71	72	73	74	75	76	77	78	79	80	81	82	83	84	85	86	87	88	89	90	91	92	93	94	95	96	97	98	99	100

(502) 750000

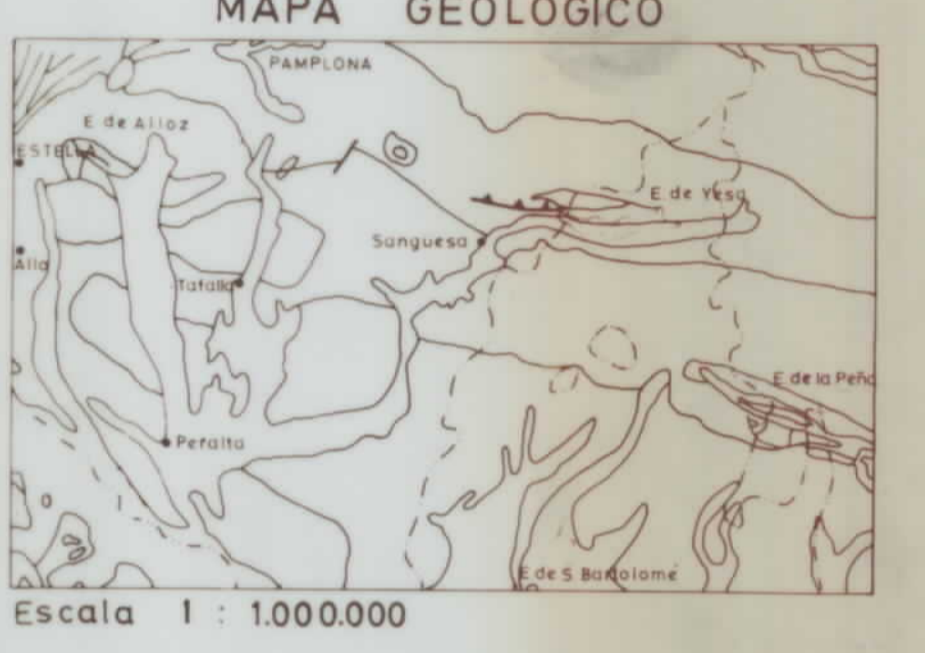


SIGNOS CONVENCIONALES

- CONTACTO NORMAL O CONCORDANTE
- CONTACTO DISCORDANTE
- IRREGULARIDAD
- DIRECCION Y CANTIDAD DE BUZAMIENTO
- ESTRATIFICACION SUBHORIZONTAL
- BUZAMIENTO FOTOGEOLOGICO
- ANTICLINAL
- SINCLINAL
- FALLA
- FALLA SUPUESTA O DEDUCIDA
- CANTERA INACTIVA
- MANANTIALES O FUENTES

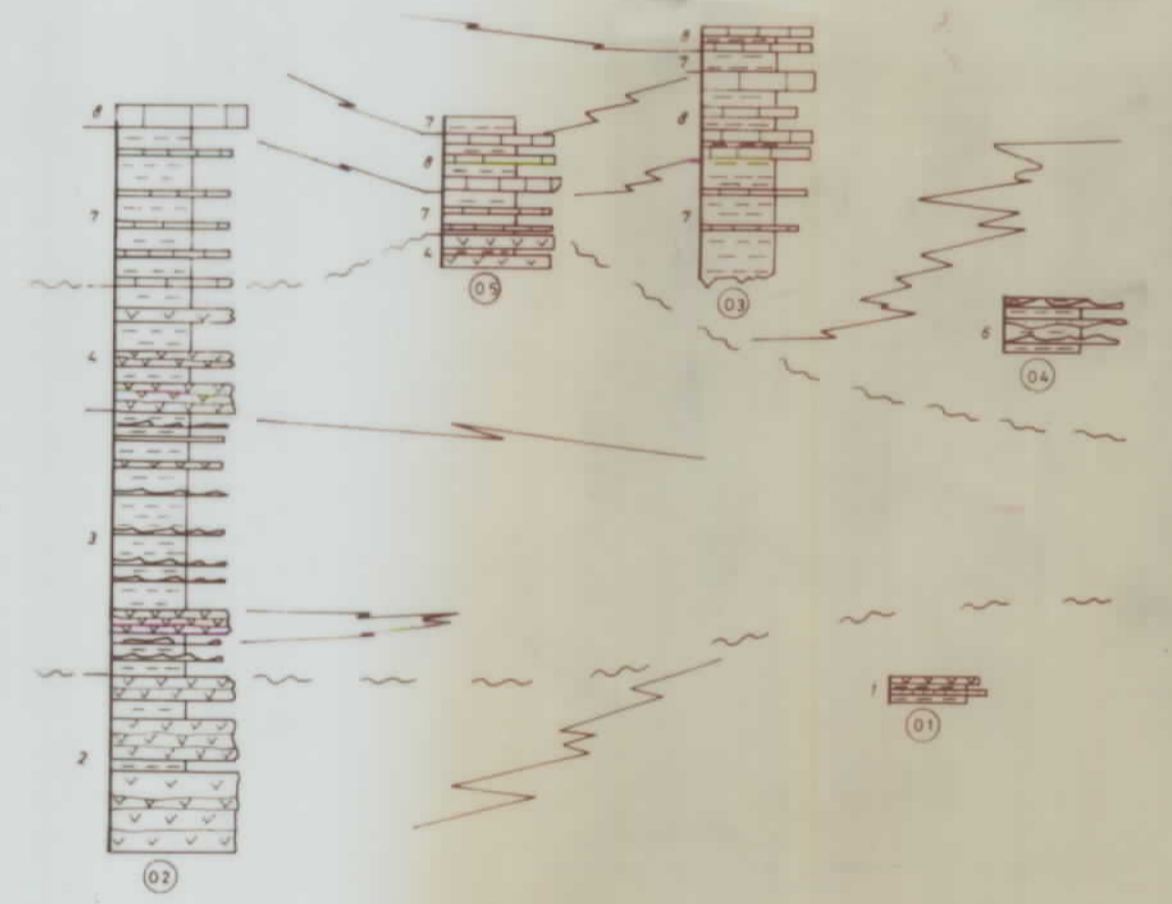


- Escala 1 : 250000
- Zona tabular de Oite-Pizillas
  - Zona plegada
  - Zona intensamente plegada del anticlinorio de Falces
  - Sinclinial de Miranda-Portillo
  - Falla de Falces-Caparraque
  - Anticlinorio del Caserio-Arrión



- Escala 1 : 1.000.000
- Cuaternario
  - Mioceno
  - Oligoceno
  - Eoceno-Paleoceno
  - Eoceno-Paleoceno en F. Hysch
  - Cretácico Superior
  - Keuper

COLUMNAS ESTRATIGRAFICAS DE LAS PRINCIPALES UNIDADES O ZONAS



	X	Y	Z
① PORTILLO-2	759 750	884 300	340
② FALCES	755 500	887 150	340
③ MONCAYUELO-2	758 300	876 900	340
④ SANTACARA	775 750	885 950	350
⑤ PORTILLO-1	758 200	888 500	310

Escala 1 : 15000

C. PUIGDEFABREGAS

- 25-10-GS-CP: 2001 - 2027
- 25-10-GS-CP: 3001 - 3022
- 25-10-GS-CP: 5001 - 5012
- 25-10-GS-CP: 9004 - 9007

A. HERNANDEZ

- 25-10-GS-AH: 3101
- 25-10-GS-AH: 5101
- 25-10-GS-AH: 9001 - 9003
- 25-10-GS-AH: 9008 - 9033

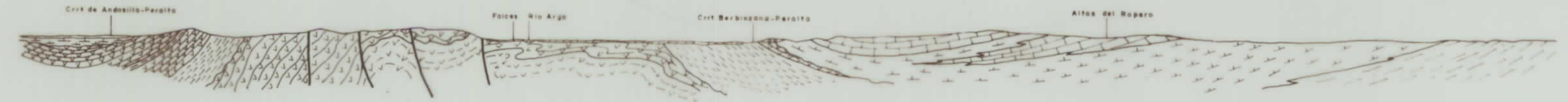
(Desde la 9012 a 9033 son fotografías)

SSO

CORTE I-I'

NNE

NORMAS DIRECCION Y SUPERVISION DEL IGME  
COMPAÑIA GENERAL DE SONDEOS  
A HERNANDEZ SAMANIEGO



S0

CORTE II-II'

NE



S0

CORTE III-III'

NNE



ESCALA  
HORIZONTAL 1:50000  
VERTICAL 1:50000