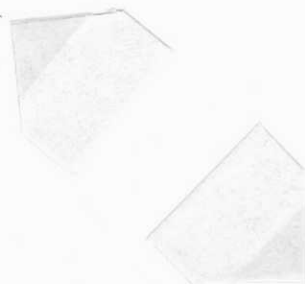




11-10-AD-FO-601. - Relieve de la Formación Cándana (en primer plano) en relación con el relieve de la serie de los Cabos - al fondo. En el valle se sitúa el cabalgamiento de Molinafezera.



11-10-AD-FO-602.-



11-10-AD-FO-603

Fotos 602 y 603.- Detalle de los tramos más cuarcíticos de la Formación Cándana con pliegues chevron y kink-bands (CA_1).



11-10-AD-FO-604.- Cabalgamiento de las Pizarras de Luarca sobre la Formación Cándana. Zona privilegiada de observación con desarrollo de brechas.



11-10-AD-FO-605.- Detalle de esas brechas.



11-10-AD-FO-606. - Vista de la Serie de los Cabos (CA_2-O_1) en Molinaferrera.



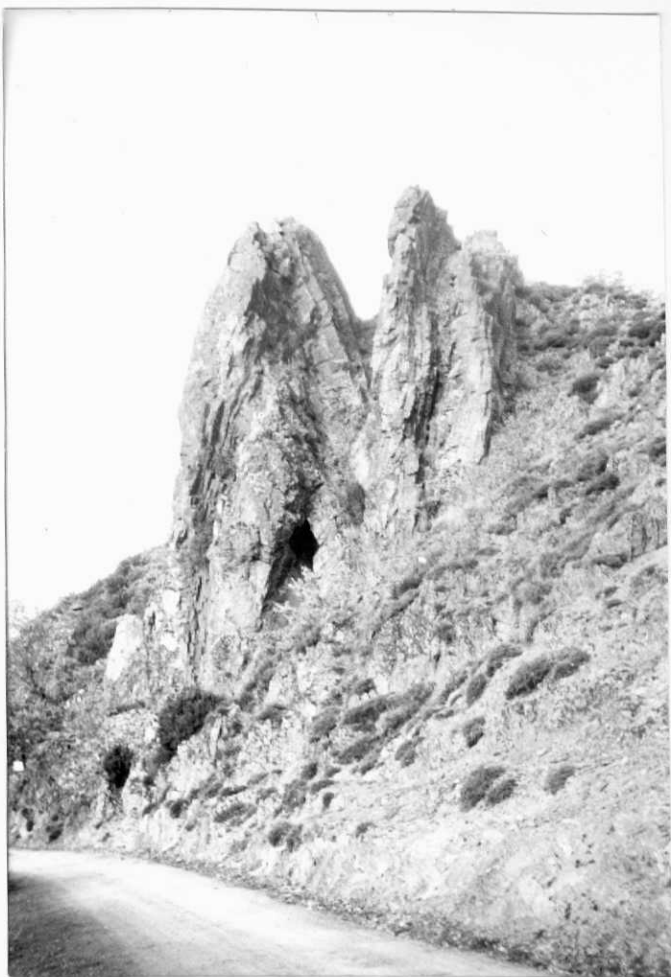
11-10-AD-FO-607.- Vista de la Serie de los Cabos en el centro y este del anticlinorio del Somoza. Obsérvese la fuerte peneplanización.



11-10-AD-FO-608.- Vista de la Serie de los Cabos en Compludo,
tramo más cuarcítico de la base.



11-10-AD-FO-609.- Ripples en este tramo.



11-10-AD-FO-610. - Pliegue de primera fase isoclinal en la Serie de los Cabos.



11-10-AD-FO-611.- Litología más común en el tramo central de la Serie de los Cabos. Las pizarras muy arenosas, permiten - diferenciar la estratificación de la esquistosidad y por su relación, establecer el muro y el techo de este estrato, en su posición normal.



11-10-AD-FO-612. - Aspecto de la cuarcita del Arenigiense en -
el Teleno O₁.



11-10-AD-FO-613. - Anticlinal de primera fase en la Serie de Transición O^P₁₋₂.



11-10-AD-FO-614.- Detalle de las estructuras de primera fase bien desarrolladas en la Serie de Transición. Se observa el - desarrollo de la esquistosidad de plano axial en los estratos más pelíticos, que al llegar a los de cuarcitas más competentes se resuelven como de fractura. Estos estratos se pliegan cilíndricamente.



11-10-AD-FO-615.- Detalle de la anterior 614.



11-10-AD-FO-616.- Nuevo detalle de las dos anteriores 614 y 615.



11-10-AD-FO-617..- La esquistosidad principal en forma de S en un flanco normal de un anticlinal.

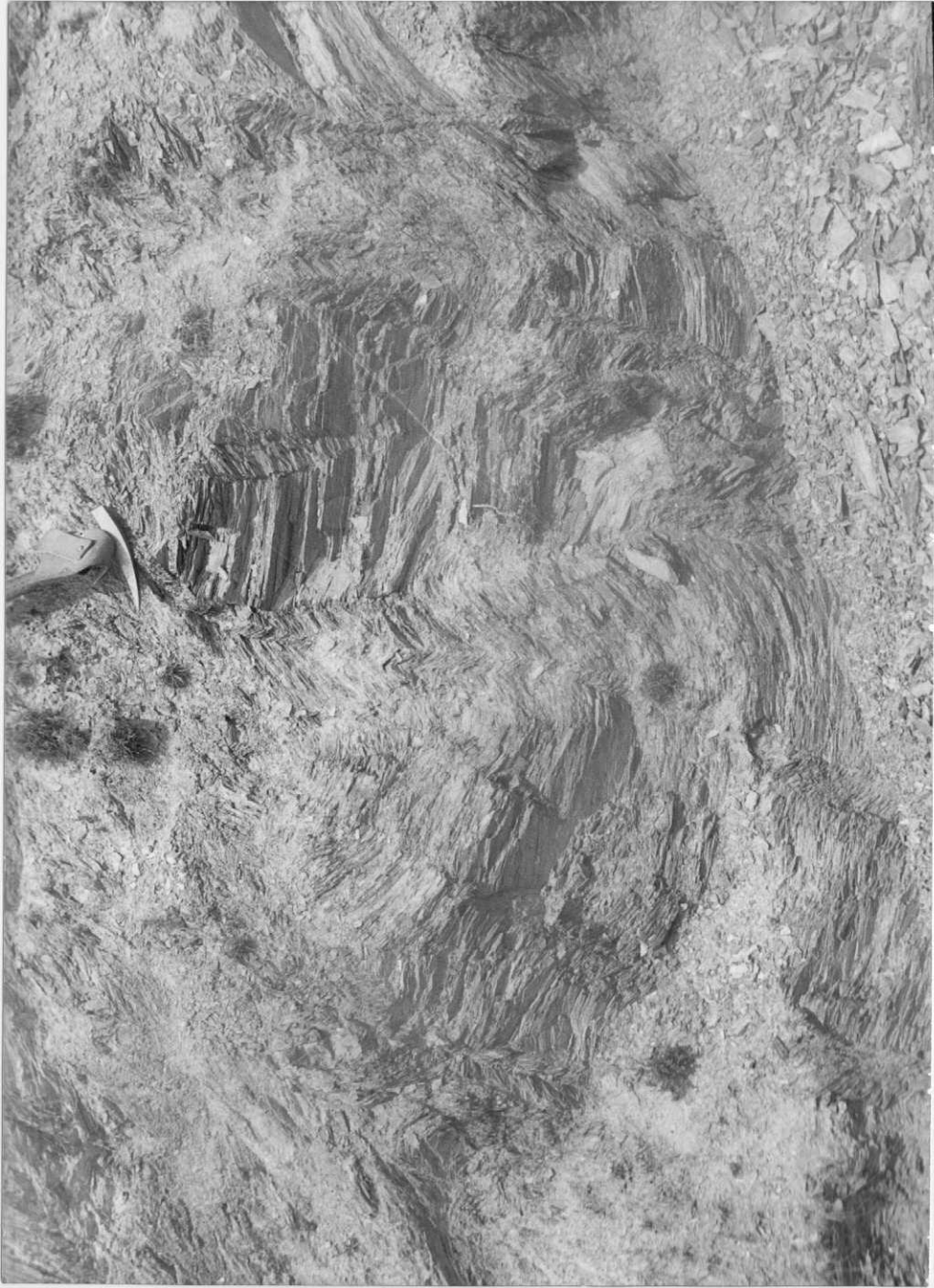


11-10-AD-FO-618.- Panorámica del contacto de la Serie de Transición con las pizarras de Luarca.
A la derecha, la serie del Ordovícico inferior.





11-10-AD-FO-619



11-10-AD-FO-620



11-10-AD-FO-621



11-10-AD-FO-622

Fotos 619, 620, 621 y 622. - Pizarras de Luarca con un desarrollo excepcional de las fases póstumias. Los ejes de los kinks y ejes de los pliegues chevron son aproximadamente N-S (O_{2-3}).

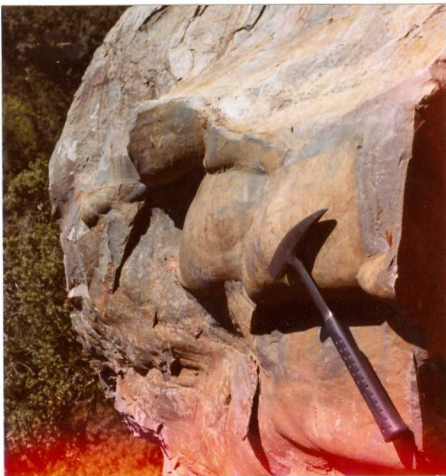


11-10-AD-FO-623.-



11-10-AD-FO-624.-

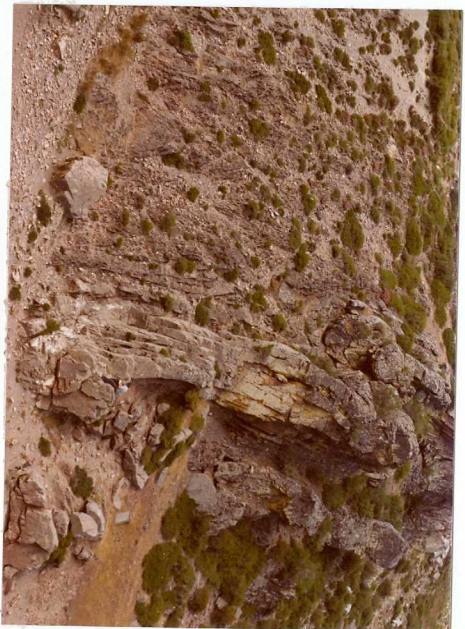
Fotos 623 y 624.- De la misma fase en las pizarras de la Serie de los Cabos.



11-10-AD-FO-625.- Estructuras de carga deformadas en las areniscas intercaladas en las Pizarras de Luarca.



11-10-AD-FO-626

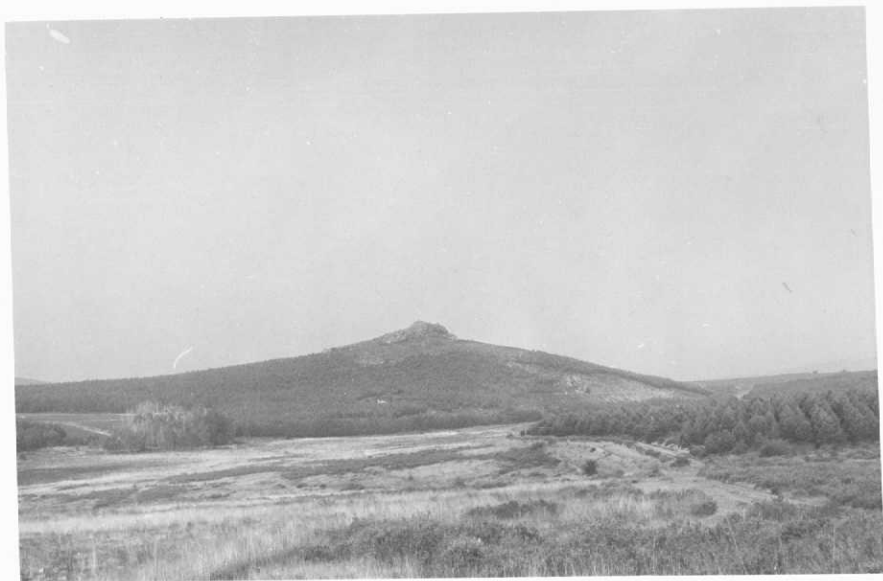


11-10-AD-FO-627

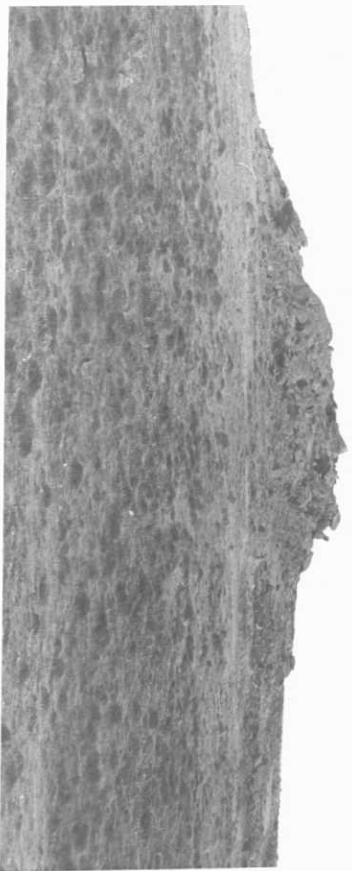


11-10-AD-FO-628.-

Fotos 626, 627 y 628.- Serie de alternancias del Ordovícico inferior. Pliegues de primera fase en las cuarcitas (O_{1-2}).



11-10-AD-FO-629. - Cuarcita en sinclinal del Ordovícico superior.



11-10-AD-FO-630.-



11-10-AD-FO-631.-

Fotos 630 y 631.- La misma cuarcita con más detalle.



11-10-AD-FO-632. - Caliza de la Aquiana. Aparece abudizada entre las pizarras y cuarcitas ordovícicas (derecha de la foto) y las pizarras silúricas (a la izquierda) (Sc).



11-10-AD-FO-633. - Foto de la estructura anticlinal del S de Molinaferrera. De izquierda a derecha, se ve en el barranco el barro gris del Silúrico, las dos calizas Aquiana como nivel guía en el centro, cuarcitas del Ordovícico inferior y, por último, a la derecha, las pizarras silúricas negras.



11-10-AD-FO-634. - Foto de esta misma estructura en donde se ve claramente la fractura más al N, seriada por la zona abarrancada. En primer término las pizarras y cuarcitas ordovícicas.



11-10-AD-FO-635..- Un detalle de la estructura, el N está a la derecha. En las pizarras negras del centro hay graptolites silúricos.

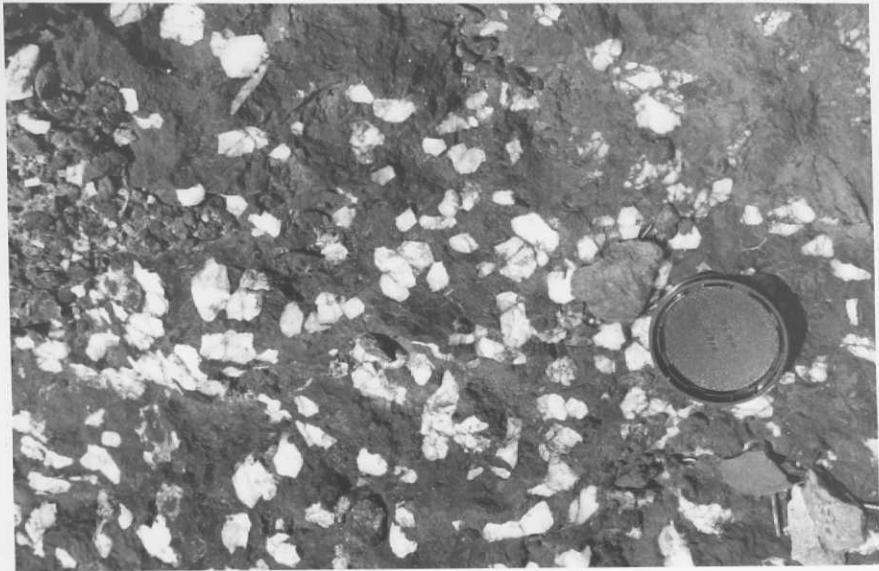


11-10-AD-FO-636.-



11-10-AD-FO-637.-

Fotos 636 y 637.- Diabasa con siderita al S de Quintanilla de Somoza. (8)



11-10-AD-FO-638. - Detalle de este afloramiento.



11-10-AD-FO-639. - Zona con diabasas. Obsérvese que la peneplanización dificulta su observación enormemente.



11-10-AD-FO-640..- El Neógeno fosilizando antiguos relieves T_B.



11-10-AD-FO-641. - Paleocanales en el Neógeno meridional.



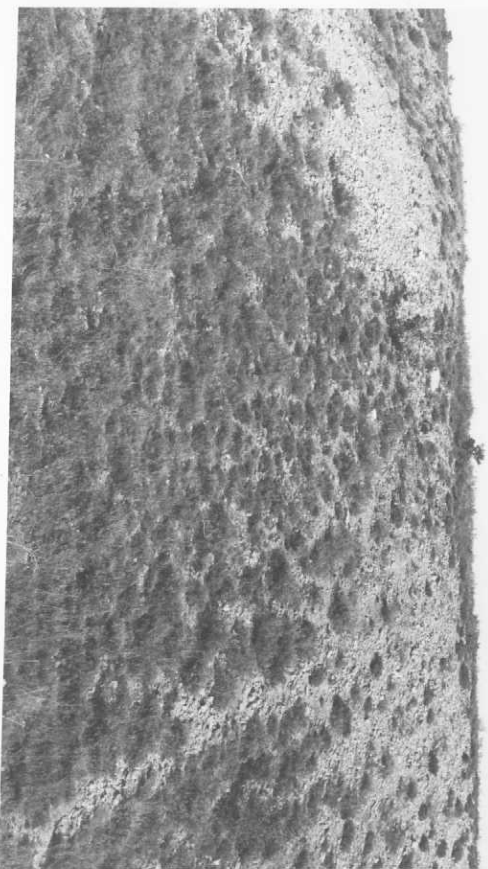
11-10-AD-FO-642.- Detalle de la foto anterior.



11-10-AD-FO-643. - Aspecto de los cantos de un paleocanal.



11-10-AD-FO-644. - Paleocanales imbricados.



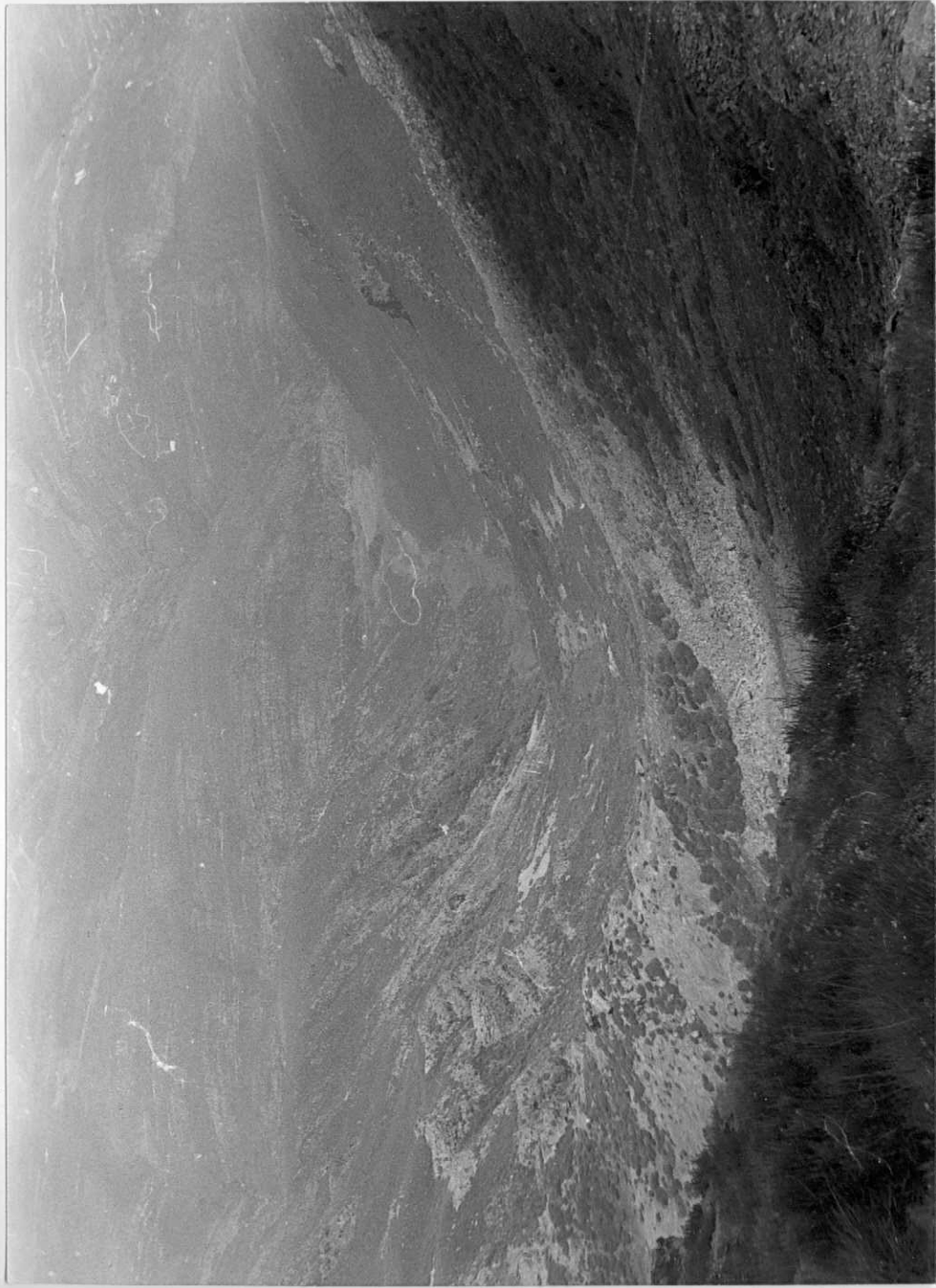
11-10-AD-FO-645.- Neógeno de la zona N. Fanglomerado con cantos
fundamentalmente cuarcíticos.



11-10-AD-FO-646. - Superficie de peneplanización a los 4 metros.



11-10-AD-FO-647.- Derrubios de ladera (QL) en las cuarcitas del Arenigiense.



11-10-AD-FO-648.- Valle con morfología glaciar.



11-10-AD-FO-649. - Pequeña laguna resto de la erosión glaciaria.



11-10-AD-FO-650. - Excavación de labores mineras antiguas.



11-10-AD-FO-651.- Pequeños conos de deyección, cartografiados como cuaternario indiferenciado, resultado de removilización de labores antiguas.(Q).