

# MAPA DE SITUACION DE MUESTRAS

## BRIVIESCA

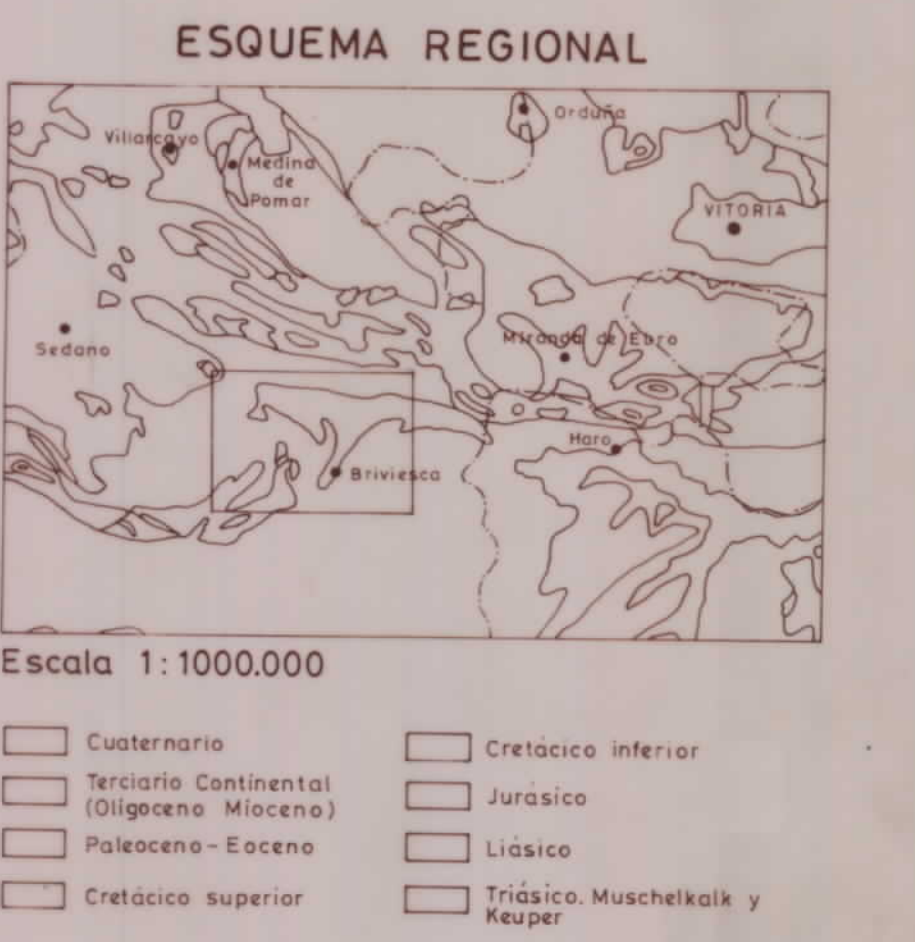
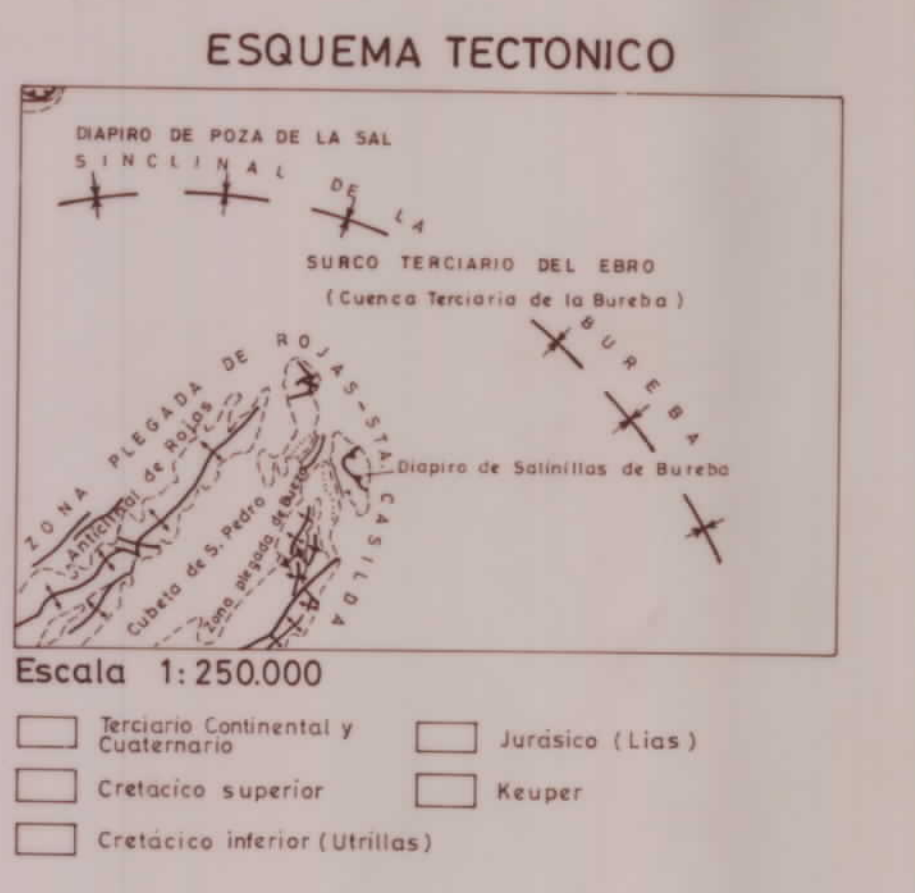
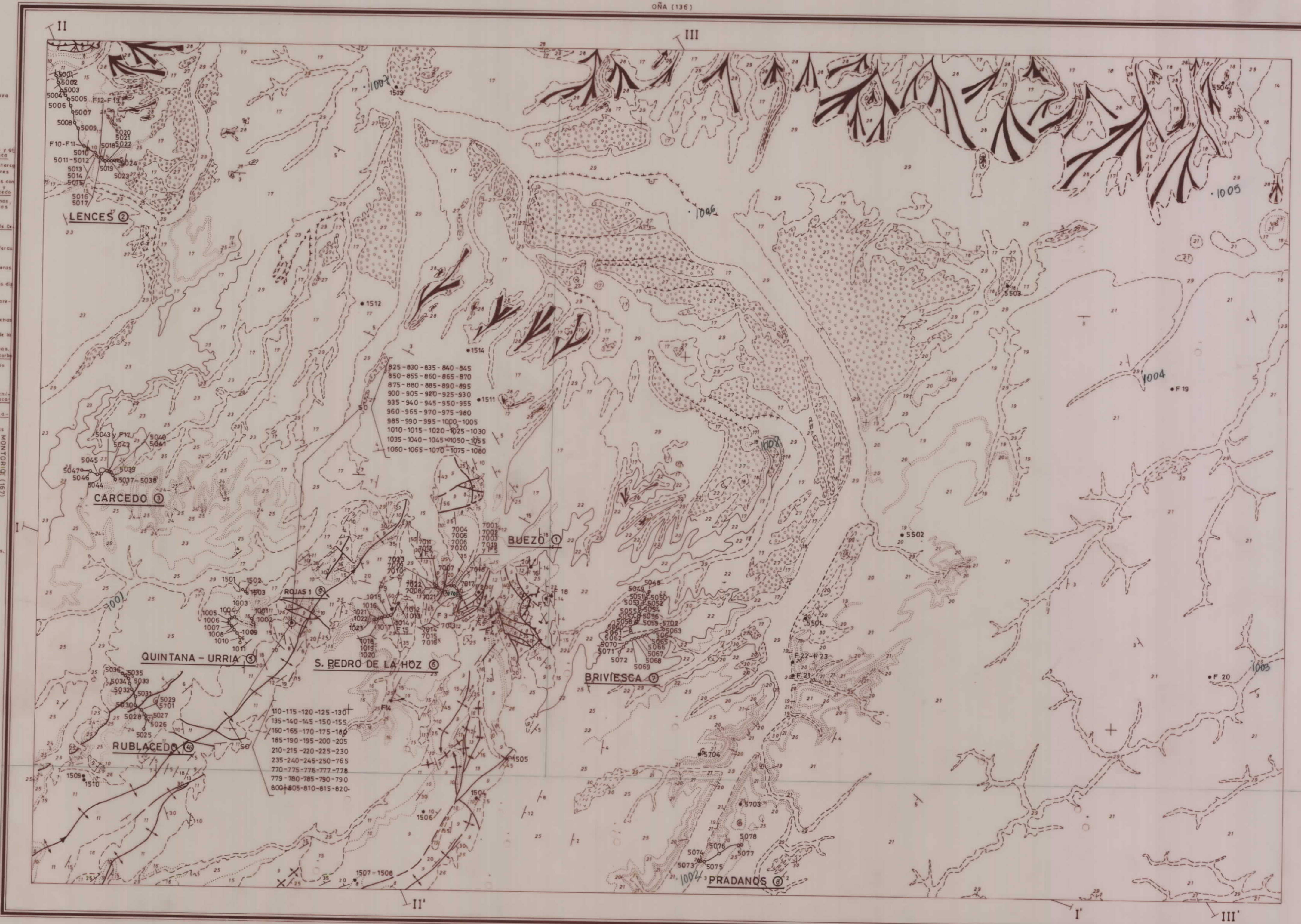
168  
20-09

### LEYENDA

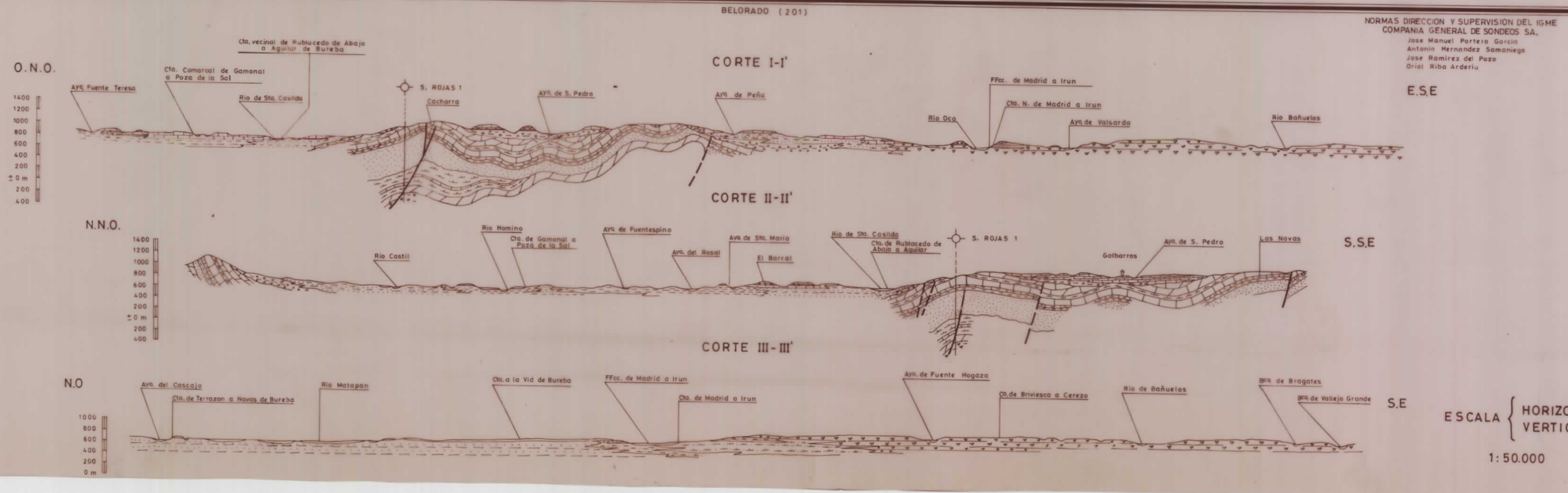
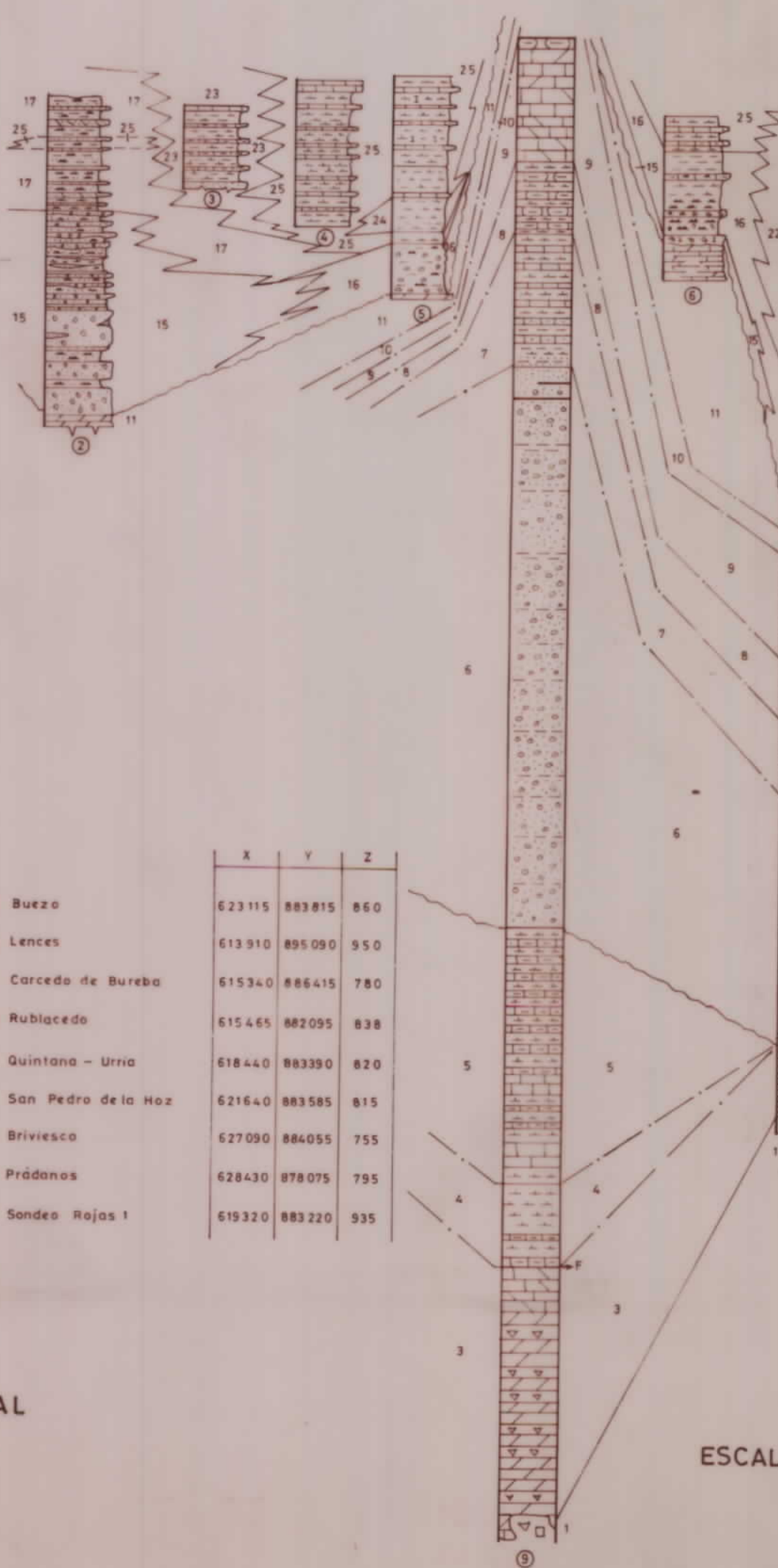
PERIODO	ETAPA	UNIDAD	DESCRIPCION	
CUATERNARIO	HOLOCENO	Q <sub>1</sub> C	Calizas	
		Q <sub>1</sub> A1	Aluviones y primera terraza	
	PLEISTOCENO	Q <sub>2</sub> G	Glacia	
		Q <sub>2</sub> G	Terrazas	
	TERCIARIO	MIOCENO	Q <sub>1</sub> T	Conglomerados suaves
			Q <sub>1</sub> B	Calizas y margas blancas y grises, arenosas, F. de Bureba
		BURDIGALIENSE	Q <sub>1</sub> Ba	Calizas y margas blancas y grises, arenosas, F. de Bureba
			Q <sub>1</sub> Bb	Calizas y margas rojas, arenosas, F. de Bureba
		AQUITANIENSE	Q <sub>1</sub> Ca	Alternancia de calizas rojas con arenosas y calizas y margas lacustres, F. de Bureba
			Q <sub>1</sub> Cb	Arenas rojas y verdes, arenosas, calizas lacustres, F. de Bureba
CHATTIENSE	Q <sub>1</sub> Ca	Calizas y margas lacustres, F. de Bureba		
	Q <sub>1</sub> Cb	Calizas y margas lacustres, F. de Bureba		
STAMPIENSE	Q <sub>1</sub> Ca	Calizas y margas lacustres, F. de Bureba		
	Q <sub>1</sub> Cb	Calizas y margas lacustres, F. de Bureba		
LATORJANIENSE	Q <sub>1</sub> Ca	Calizas y margas lacustres, F. de Bureba		
	Q <sub>1</sub> Cb	Calizas y margas lacustres, F. de Bureba		
CRETACICO	SUPERIOR	C <sub>2</sub> 3	Margas rojas y arenosas peseteras, F. de Bureba	
		C <sub>2</sub> 2	Margas grises y arenosas peseteras, F. de Bureba	
	MEDI	C <sub>2</sub> 1	Margas grises, arenosas, peseteras, F. de Bureba	
		C <sub>2</sub> 2	Margas grises y arenosas peseteras, F. de Bureba	
	INFERIOR	C <sub>2</sub> 1	Margas grises y arenosas peseteras, F. de Bureba	
		C <sub>2</sub> 2	Margas grises y arenosas peseteras, F. de Bureba	
	CONIACIENSE	C <sub>2</sub> 1	Margas grises y arenosas peseteras, F. de Bureba	
		C <sub>2</sub> 2	Margas grises y arenosas peseteras, F. de Bureba	
	TURONIENSE	C <sub>2</sub> 1	Margas grises y arenosas peseteras, F. de Bureba	
		C <sub>2</sub> 2	Margas grises y arenosas peseteras, F. de Bureba	
SANTONIENSE	C <sub>2</sub> 1	Margas grises y arenosas peseteras, F. de Bureba		
	C <sub>2</sub> 2	Margas grises y arenosas peseteras, F. de Bureba		
ALBIENSE	C <sub>2</sub> 1	Margas grises y arenosas peseteras, F. de Bureba		
	C <sub>2</sub> 2	Margas grises y arenosas peseteras, F. de Bureba		
JURASICO	SUPERIOR	J <sub>2</sub>	Calizas y margas lacustres, F. de Bureba	
		J <sub>3</sub>	Calizas y margas lacustres, F. de Bureba	
MEDI	J <sub>2</sub>	Calizas y margas lacustres, F. de Bureba		
	J <sub>3</sub>	Calizas y margas lacustres, F. de Bureba		
INFERIOR	J <sub>2</sub>	Calizas y margas lacustres, F. de Bureba		
	J <sub>3</sub>	Calizas y margas lacustres, F. de Bureba		
TRIASSICO	SUPERIOR	T <sub>3</sub>	Calizas y margas lacustres, F. de Bureba	
		T <sub>2</sub>	Calizas y margas lacustres, F. de Bureba	
MEDI	T <sub>3</sub>	Calizas y margas lacustres, F. de Bureba		
	T <sub>2</sub>	Calizas y margas lacustres, F. de Bureba		
INFERIOR	T <sub>3</sub>	Calizas y margas lacustres, F. de Bureba		
	T <sub>2</sub>	Calizas y margas lacustres, F. de Bureba		
PERMIANO	SUPERIOR	P <sub>3</sub>	Calizas y margas lacustres, F. de Bureba	
		P <sub>2</sub>	Calizas y margas lacustres, F. de Bureba	
MEDI	P <sub>3</sub>	Calizas y margas lacustres, F. de Bureba		
	P <sub>2</sub>	Calizas y margas lacustres, F. de Bureba		
INFERIOR	P <sub>3</sub>	Calizas y margas lacustres, F. de Bureba		
	P <sub>2</sub>	Calizas y margas lacustres, F. de Bureba		

### SIGNOS CONVENCIONALES

- ANTICLINAL
- ANTICLINAL CON SENTIDO DE BUZAMIENTO AXIAL
- ANTICLINAL DEDUCIDO
- SINCLINAL
- SINCLINAL DEDUCIDO
- FALLA
- FALLA CON INDICACION DEL HUNDIMIENTO
- FALLA SUPUESTA
- DIAPIRO
- CONTACTO NORMAL O CONCORDANTE
- CONTACTO MECANICO
- CONTACTO POR DISCORDANCIA
- DIRECCION Y CANTIDAD DEL BUZAMIENTO
- BUZAMIENTO SUBVERTICAL
- BUZAMIENTO SUBHORIZONTAL
- DIRECCION Y CANTIDAD DE BUZAMIENTO APROXIMADO (0°-15°)
- FOSILES
- MINA INACTIVA
- MANANTIALES
- SONDEOS
- CANTERAS
- LINEA DE CAPA
- BORDE DE TERRAZA O ESCARPE DENTRO DE TERRENO CUATERNARIO
- GLACIS



### COLUMNAS ESTRATIGRAFICAS DE LAS PRINCIPALES UNIDADES O ZONAS



NORMAS DIRECCION Y SUPERVISION DEL IGME  
COMPANIA GENERAL DE SONDEOS S.A.  
Jose Manuel Portero Garcia  
Antonio Hernandez Samaniego  
Jose Ramirez del Pozo  
Dionisio Arderiu

ESCALA { HORIZONTAL VERTICAL }  
1:50.000