

LEYENDA

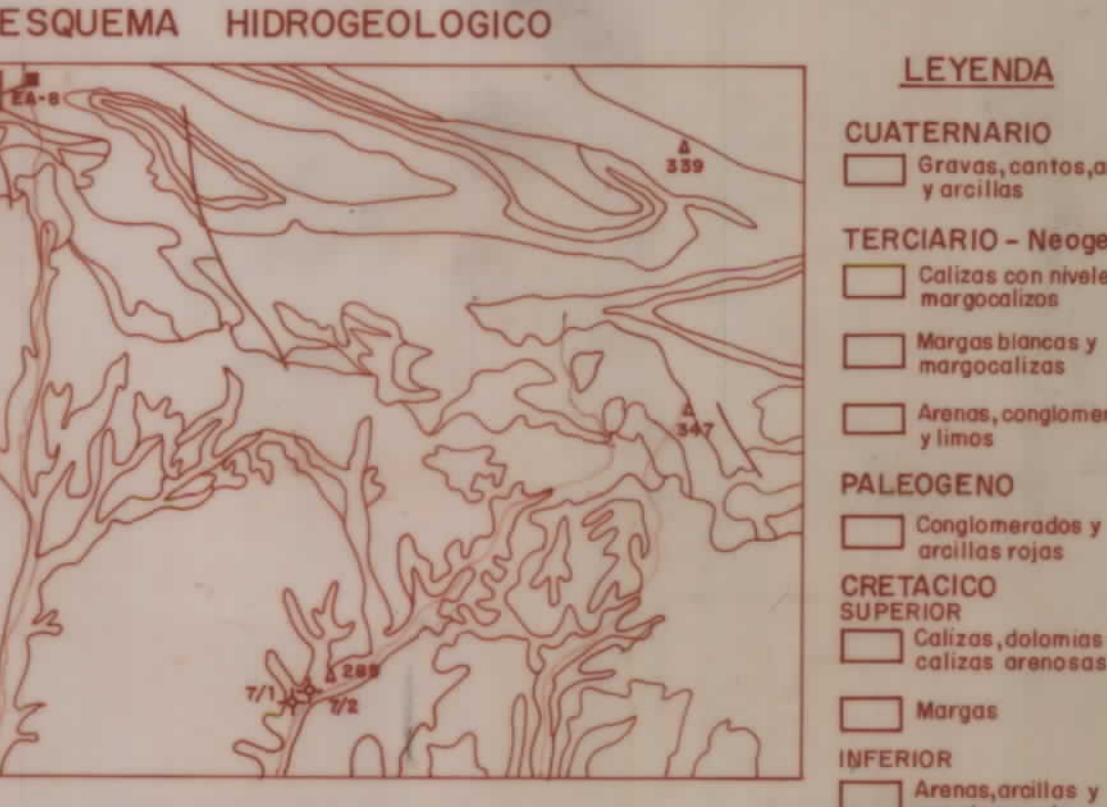
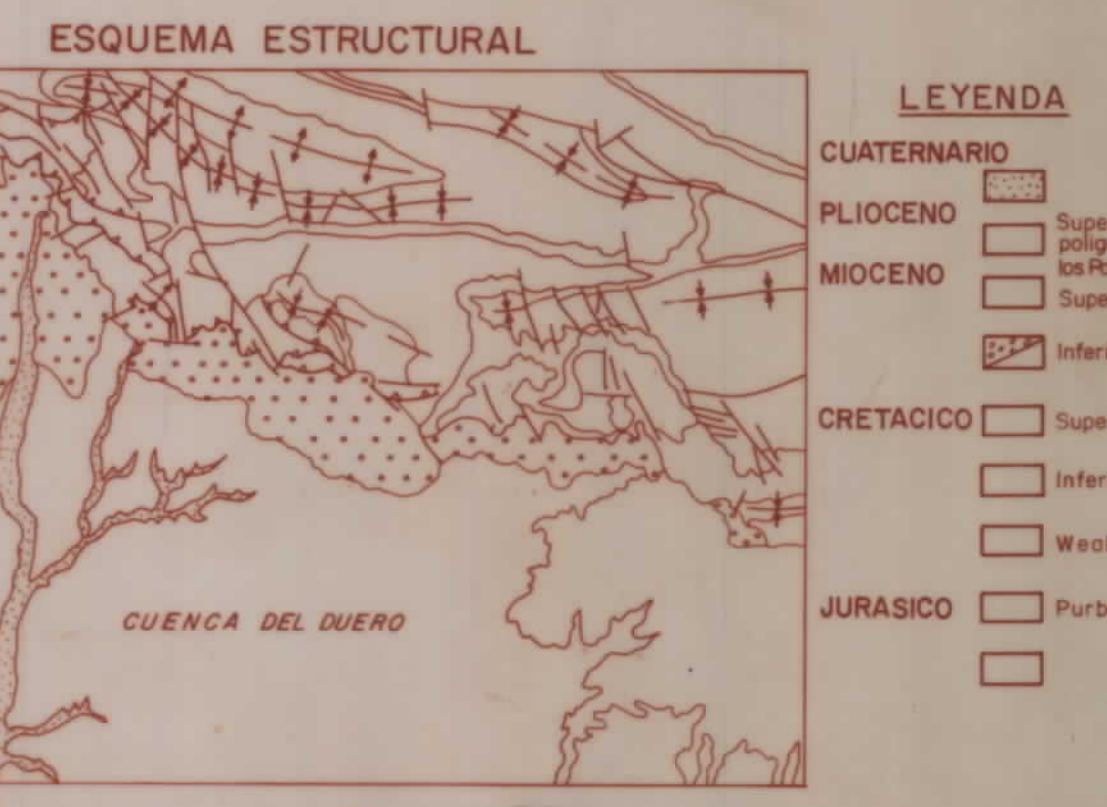
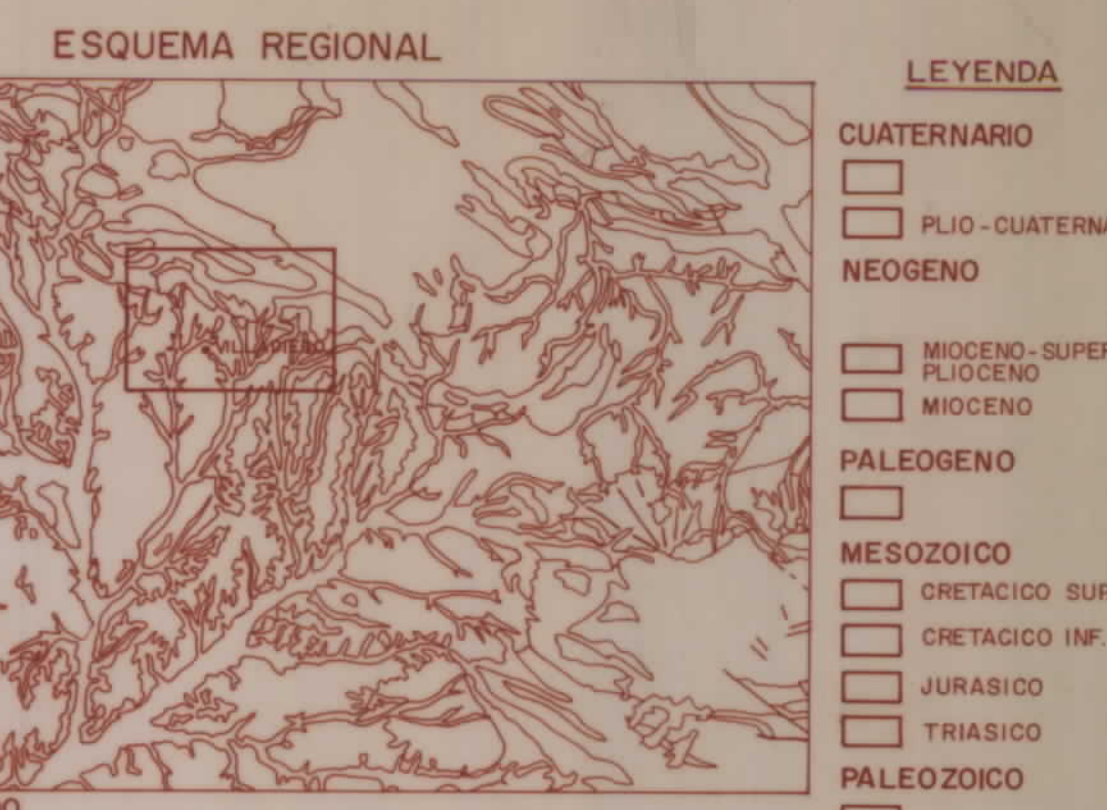
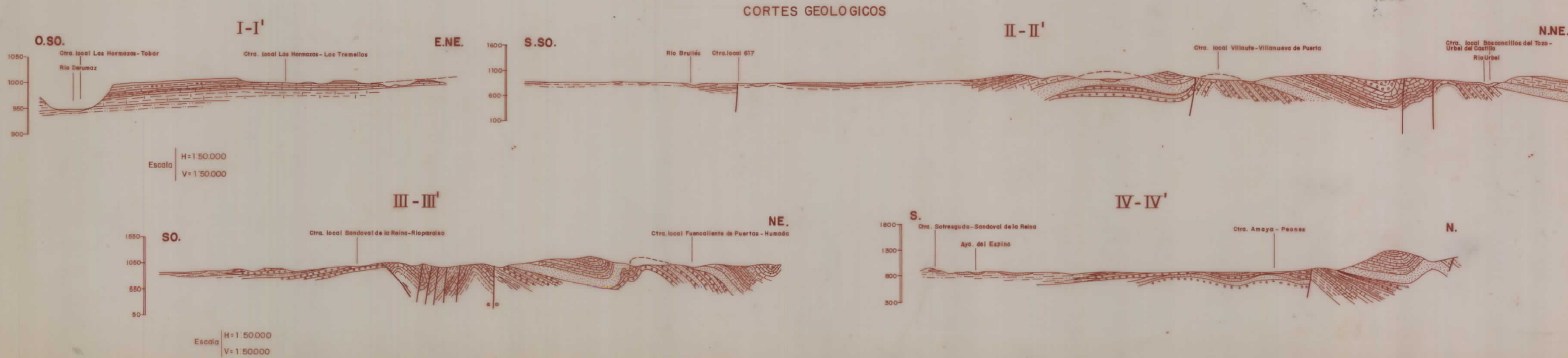
CUATERNARIO	HOLOCENO	31	31- Gravos y cantos poligénicos, arenas, arcillas (Gauco actual y fondos de valle)		
	PLEISTOCENO	25-26-27-28	30- Gravos y cantos poligénicos, arcillas (conos de deyección)		
TERCIARIO	NEOGENO	PLIOCENO	24	26- Gravos y cantos poligénicos, arenas (Terrazas bajas de los ríos Riomane, Odra, Brullés -1-8m- y Urbal -1-15 m.-)	
		TURLOIENSE	23	27- Gravos y cantos poligénicos, arcillas (Conos de deyección)	
	MIOCENO	VALLESIENSE	22	26- Gravos y cantos poligénicos, arenas (Terrazas medias de los ríos Riomane, Odra -5-20m.- y Brullés -15-30m.-)	
		ARAGONIENSE	21	25- Gravos y cantos poligénicos, arenas (Terrazas altas de los ríos Riomane y Odra -18-45m.)	
	OLIGOCENO	ORLEA-ASTARA-IENSE	19	24- Calizas	
		AGERIENSE	18	23- Arcillas pardas con palaeocanales	
	CRETACICO	SUPERIOR	CAMPANIENSE	14	22- Calizas y margas
			SANTONIENSE	13	21- Margas blancas
		MIOCENO	12	20- Conglomerados calcáreos y arcillas rojas	
			11	19- Caliches y calizas	
CONIACIENSE		10	18- Arcillas rojas con palaeocanales		
		9	17- Calizas		
TURONIENSE		8	16- Margas blancas		
		7	15- Conglomerados calcáreos y arcillas rojas		
INFERIOR		6	14- Calizas		
		5	13- Dolomías rojizas		
JURASICO	MALM	4	12- Calizas		
	3	11- Margas			
LIAS	DOGGER	2	10- Calizas y dolomías blancas		
	1	9- Calizas y margas			
TRIAS	2	8- Arenas y arcillas			
	1	7- Arenas y conglomerados silíceos			



SIGNOS CONVENCIONALES

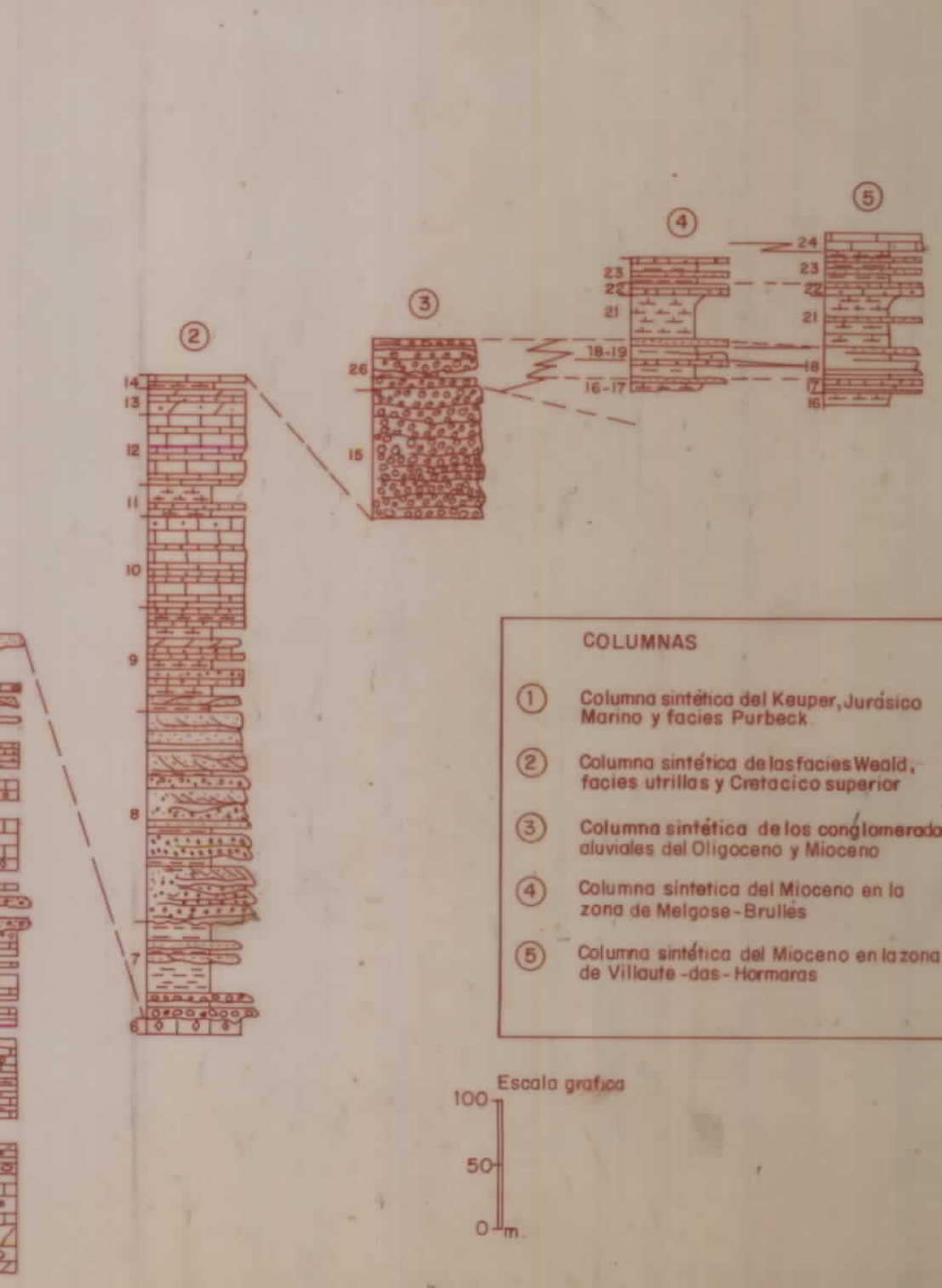
- Contacto concordante
- Contacto discordante
- Traza de oapa
- Estratificación con indicación de buzamiento
- Estratificación vertical
- Estratificación subhorizontal
- Anticlinal
- Sinclinal
- Anticlinal hundido
- Falla
- Falla inversa
- Escarpe de terraza
- Dolina

- Muestras tomadas por Pinado Velasco (P.V.)
- Fotografía puntual
 - Muestras
 - Fotografía panorámica
 - Columna sedimentológica y número de la misma.



- SIGNOS CONVENCIONALES
- Río
 - Contacto entre formaciones
 - Zona de regado
 - Sonda
 - Estación pluviométrica
 - Estación de arroyos
 - 10 años de medida
 - caudal medio m³/s
 - superficie cuenca km²

COLUMNAS ESTRATIGRAFICAS



NORMAS, DIRECCION Y SUPERVISION I.T.G.E.
CARTOGRAFIA REALIZADA EN EL 1990
AUTOR: A. Pinado Velasco E.P.T.I.S.A.
DIRECCION Y SUPERVISION: A. Martín Serrano I.T.G.E.