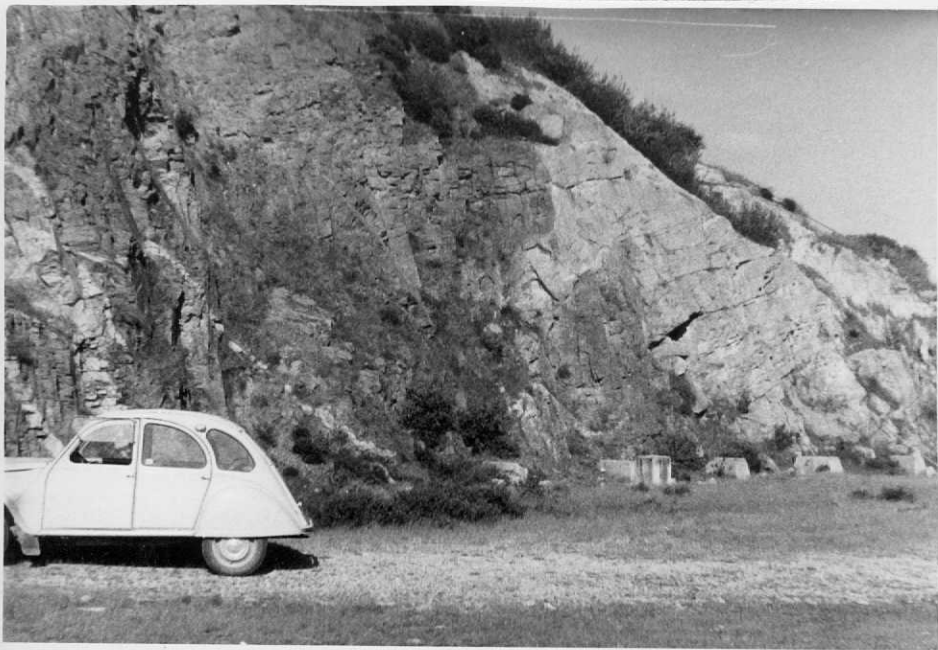


CHANTADA 07 - 09 (155)

Fotos

- MC - 55- Exudaciones de cuarzo plegadas, en los esquistos del Ordovícico superior-Silúrico.
- MC - 99- Contacto neto entre la granodiorita y los esquistos silúricos transformados en corneanas del Embalse de Belesar.
- MC - 100- Contacto entre la granodiorita (a la derecha en claro) y las corneanas silúricas (oscuro) del Embalse de Belesar. Se observan algunos filones de aplitas atravesando estas últimas.
- MC - 101- Contacto granodiorita (gris claro)-esquistos en un enclave.
- MC - 107- Dique de pegmatita alterado dentro de la granodiorita precoz.
- MC - 146- Enclave de corneanas dentro de la granodiorita precoz de megacrístales.
- MC - 193- Granodiorita de megacrístales intruyendo a los cristales infraordovícicos.
- MC - 277- Granito adamellítico de 2 micas.
- MC - 319- Diaclasas en el granito adamellítico.

*MC-55 no figura en los libros de control de muestras*

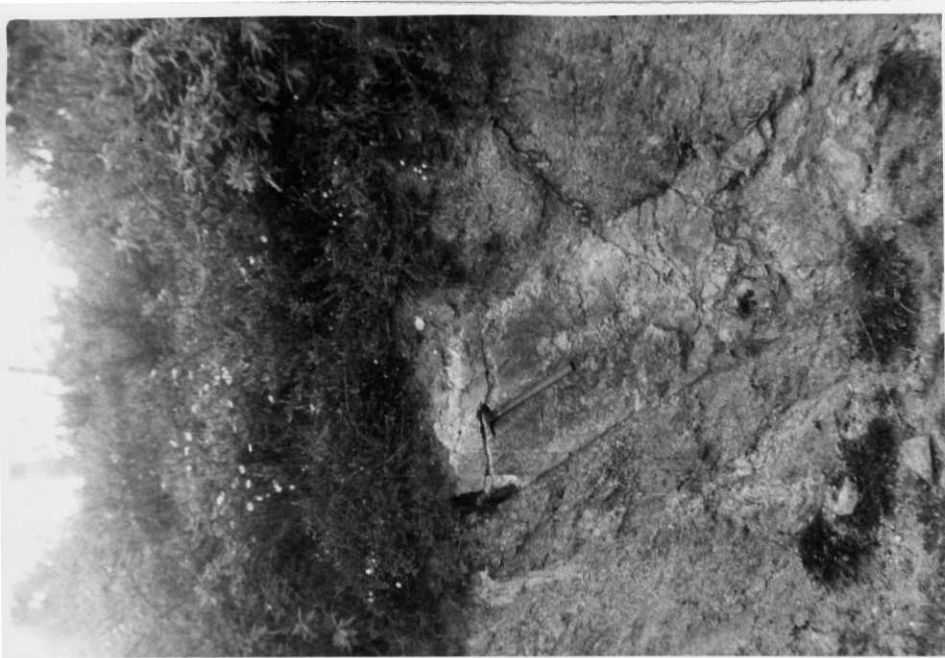


Chantad207-09  
MC-100



Chantada 07-09 —

MC-101



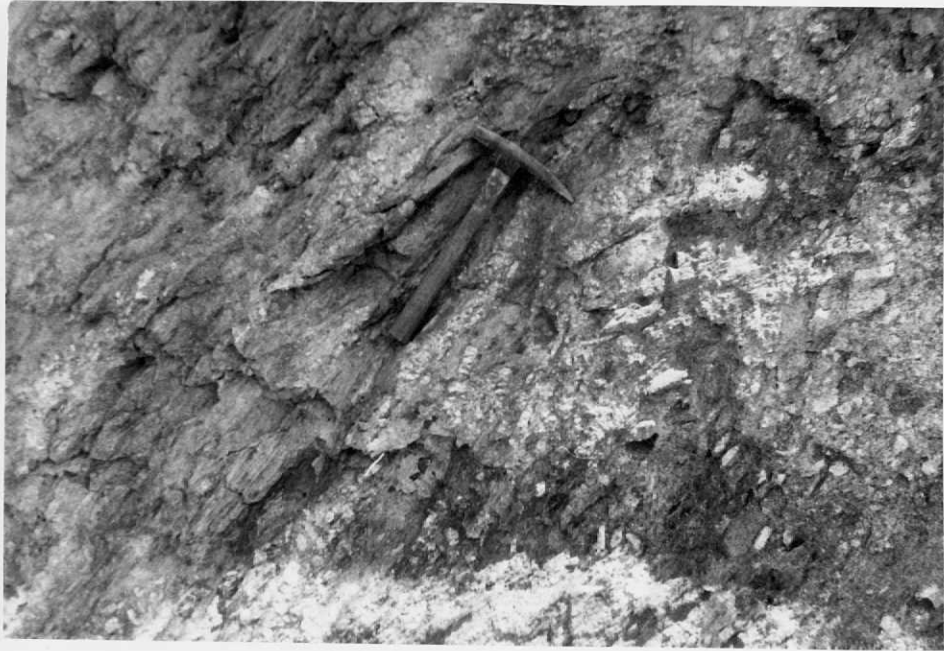
Chautzda 07-09

MC-107



1070  
pp 2408 070

MC-146

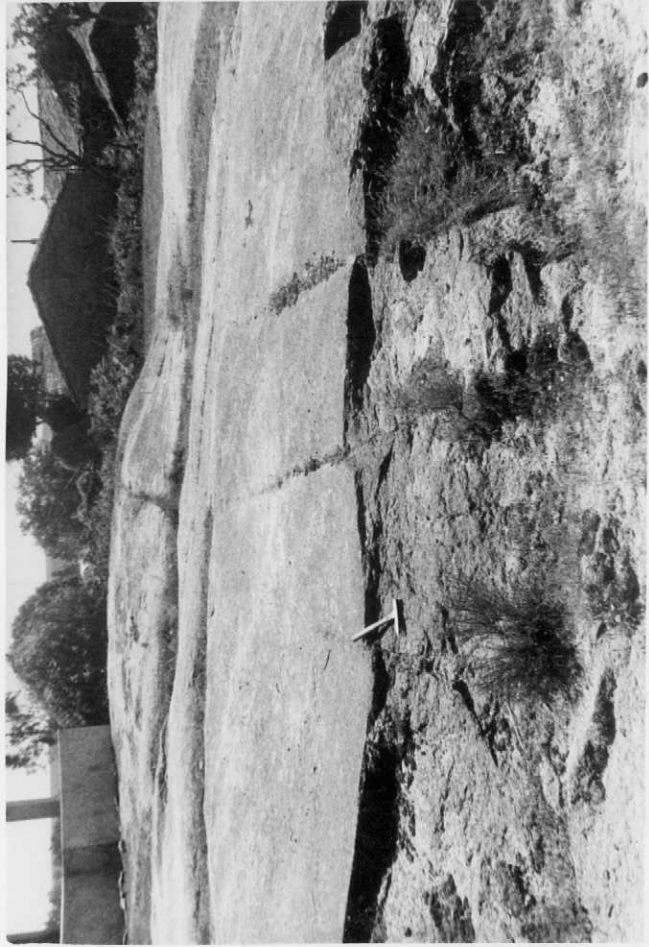


Chantada 07-09  
MC-193



Chantada 07-09

MC-277



Cherteds 07-09

MC-319





Chantada 07-09

MC-55



Chantada 07-0

MC-99