



IMINSA

HOJA 03-09

PUEBLA DEL CARAMIÑAL

FOTOGRAFIAS DE CAMPO



FR-38.- Superficie de abrasión marina



FR-39.-Franja de granito leucocrático intruida en materiales sedimentarios



FR-40.- Enclave de esquistos dentro de un leucogranito aflorante al NW de la Hoja



FR-41.- Zona de contacto de granito fino-medio, leucocrático, con materiales metasedimentarios



FR-42.- Zona de contacto de esquistos con el granito de Barbanza.



GA-1091.- Detalle de la Granodiorita Precoz



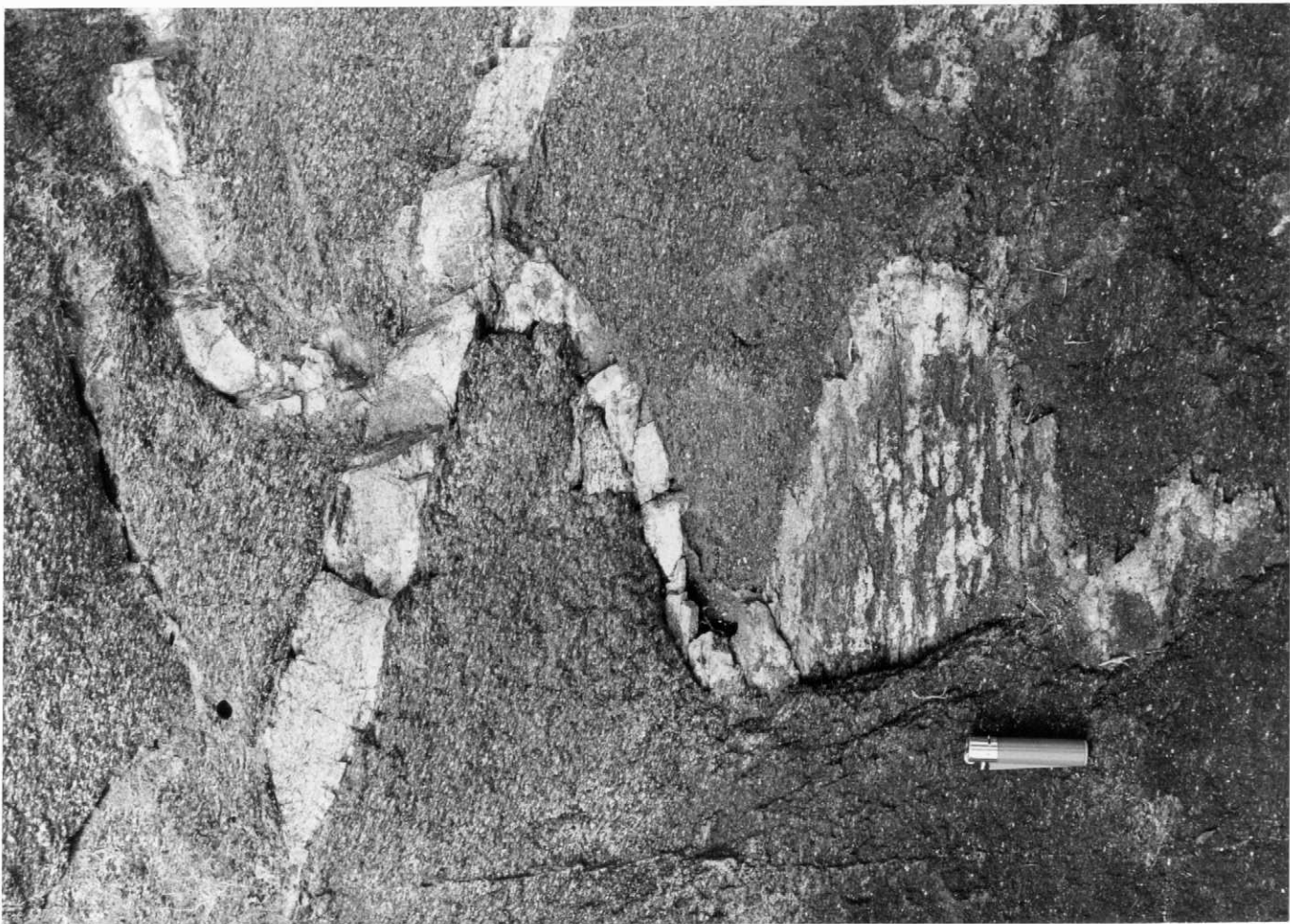
GA-1092.- Capa cuarcítica plegada por la F_2 y afectada por un dique de cuarzo
abudinado según S_2



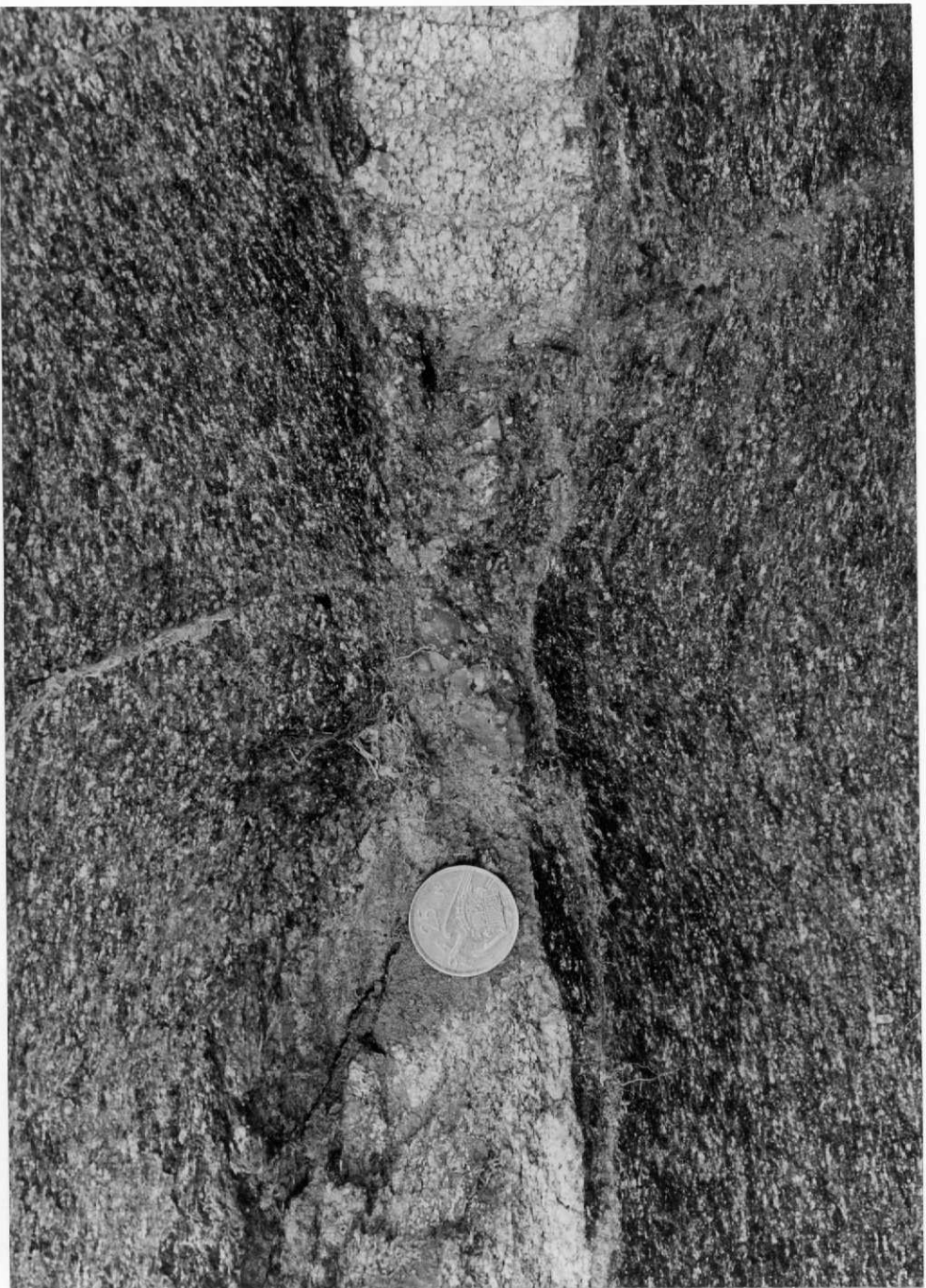
GA-1093.- Estructura anterior vista desde otra posición



GA-1094.- Detalle de la charnela anterior



GA-1095.- Otro detalle de la anterior



GA-1096.- Detalle de la zona de separación en los pudines anteriores



GA-1097.- Detalle del material de relleno en la zona de separación de budines



GA-1098.- Enclave de Granitoide Migmatítico en la Granodiorita de Caldas de Reis



GA-1099.- Enclave de Granito inhomogeneo deformado en la Granodiorita
de Caldas de Reis

GA-1100.- Detalle del contacto neto del enclave anterior



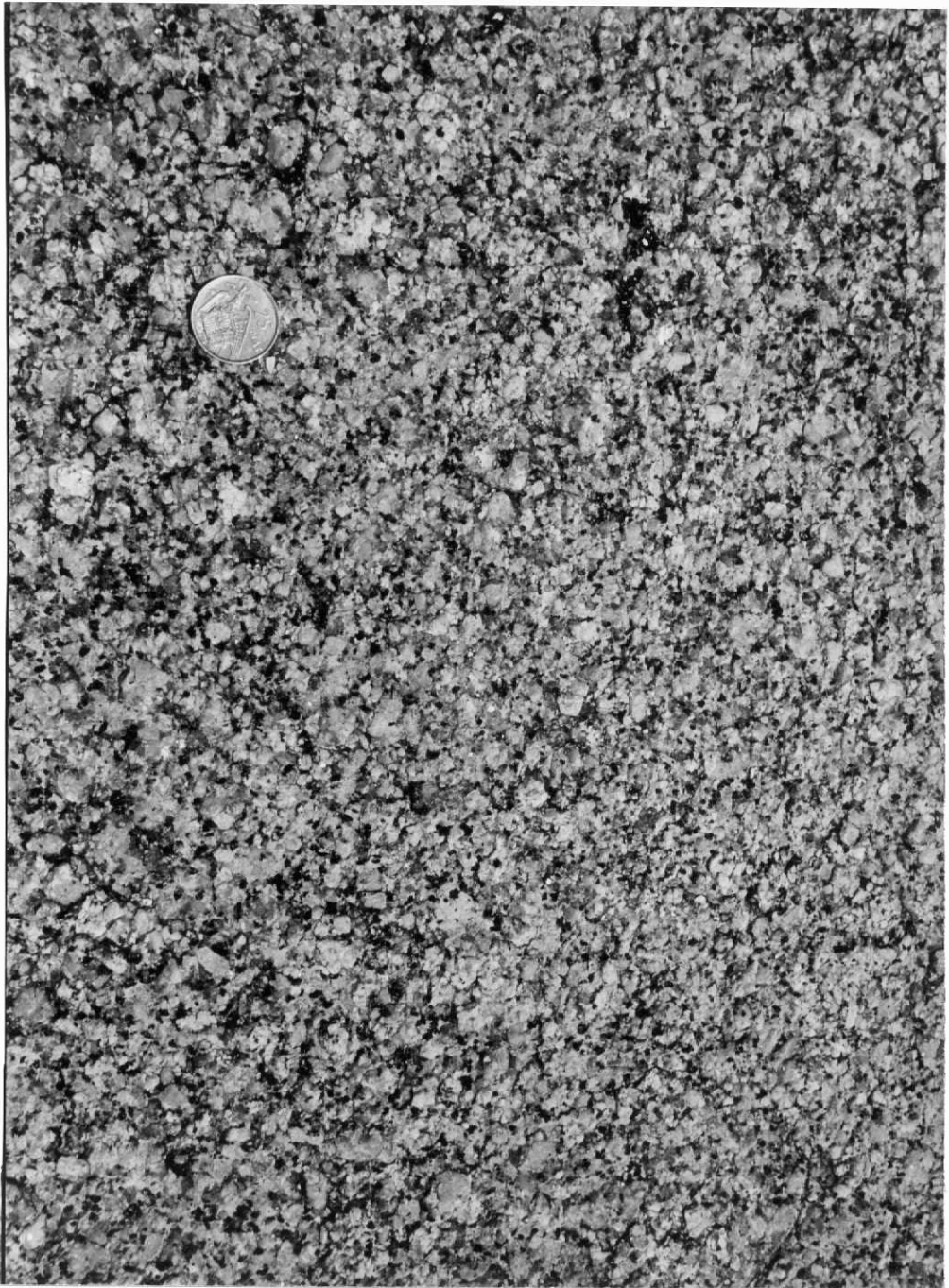


GA-1101.- Aspecto general de la punta de Cabo de Cruz



GA-1102.- Enclave de metasedimentos en la Granodiorita de Caldas de Reis

GA-1103.- Detalle de la Granodiorita de Caldas de Reis

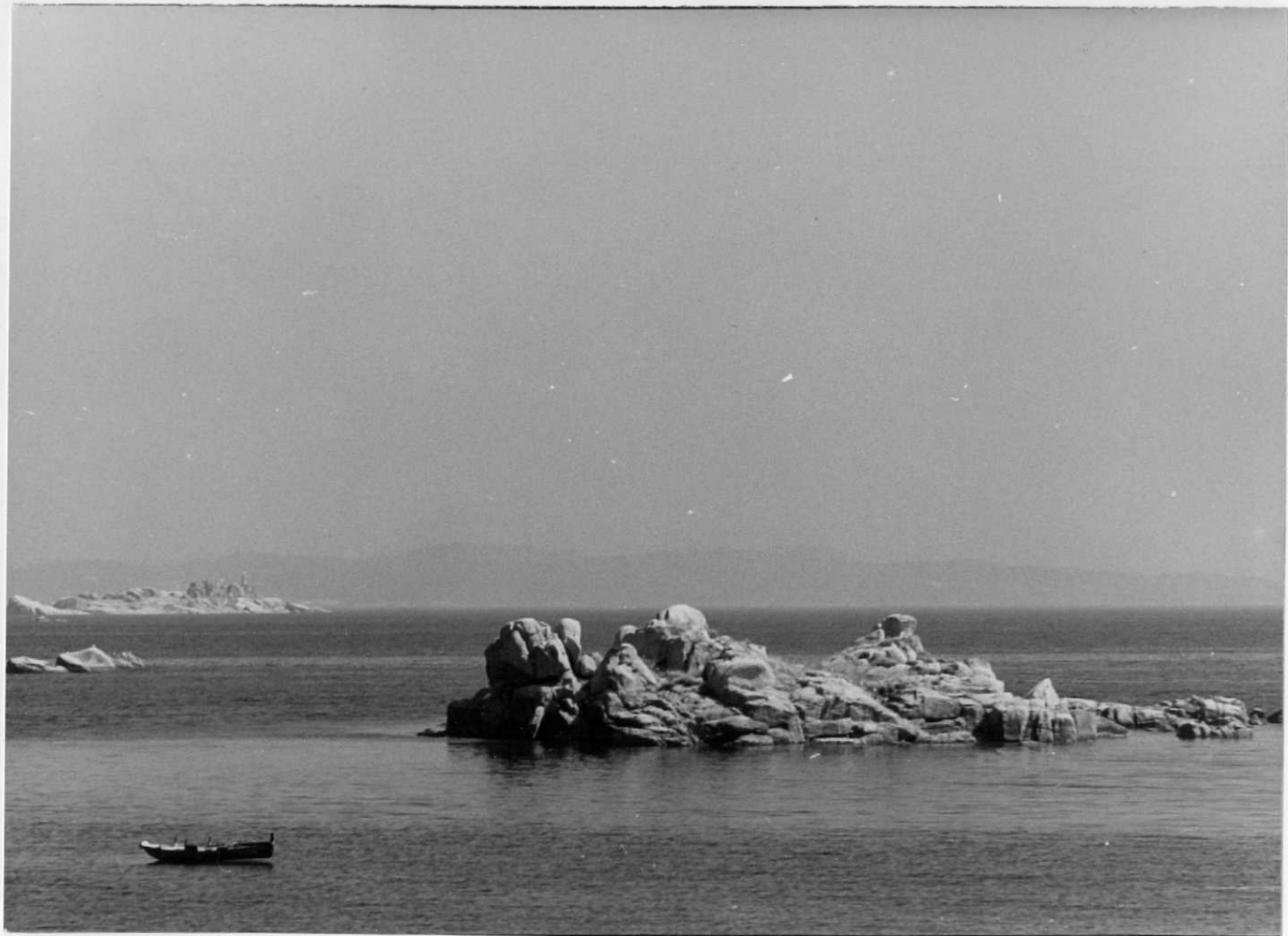




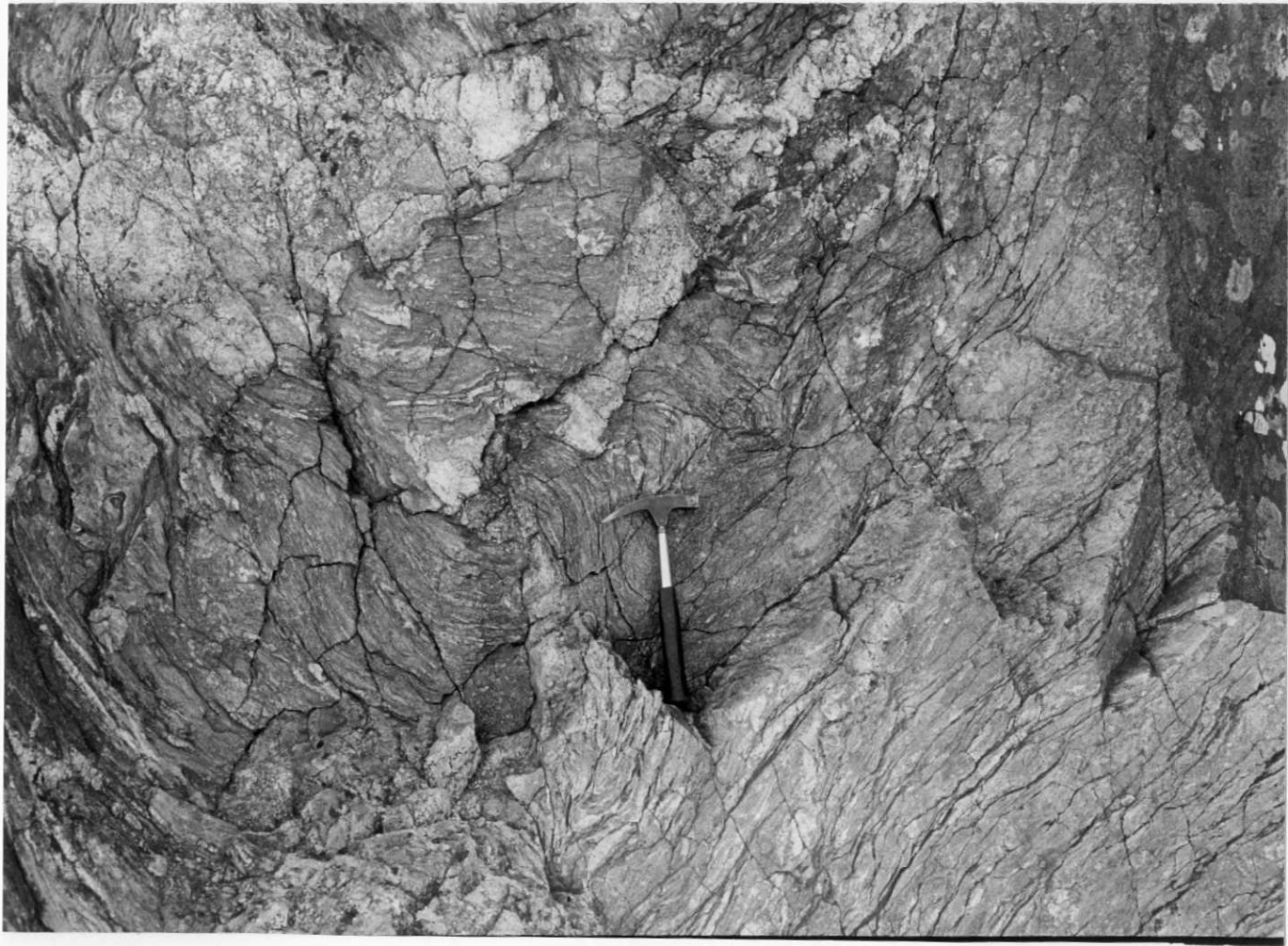
GA-1104.- Detalle de sillimanitas en un enclave de corneana en la Granodiorita de Caldas de Reís



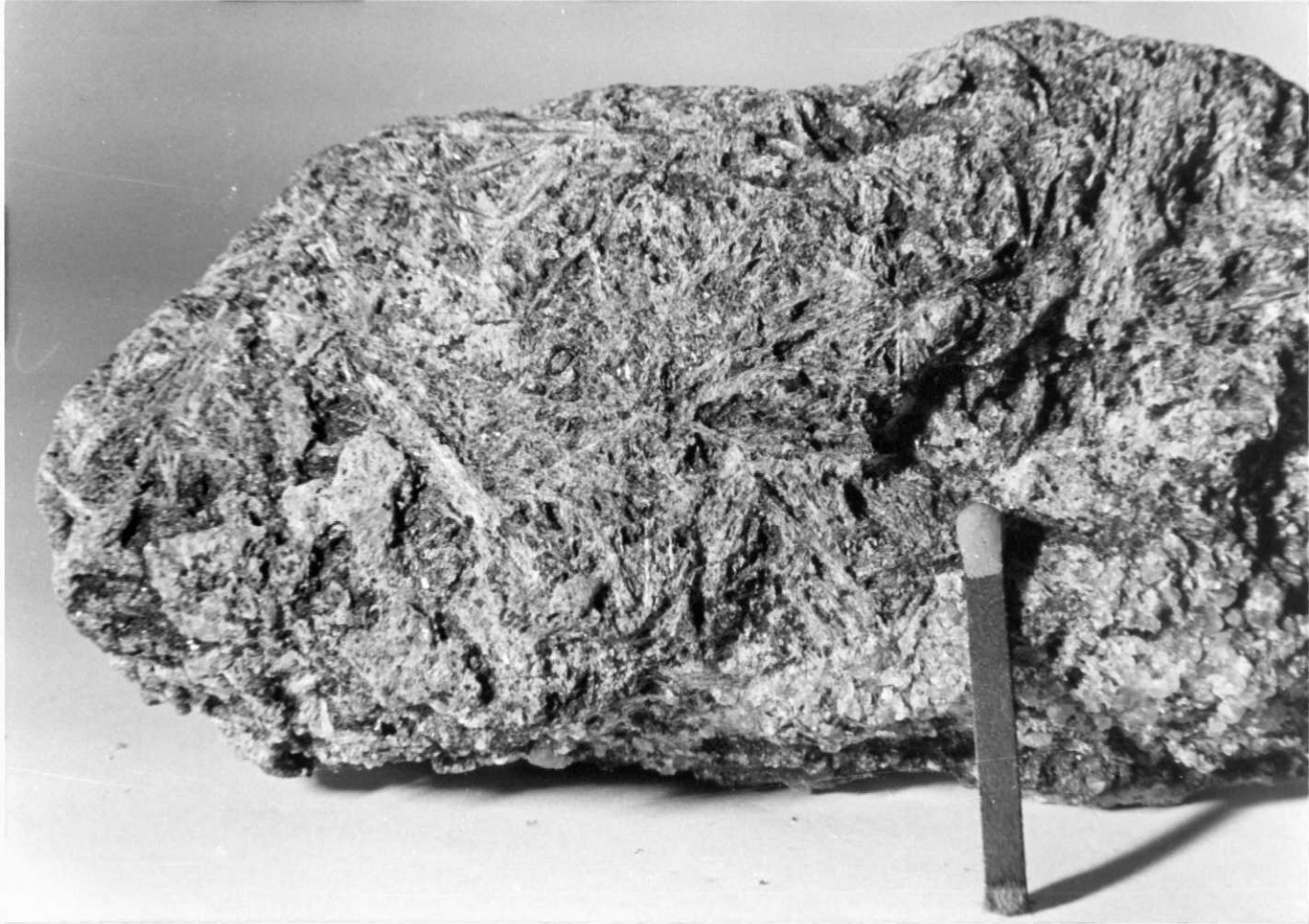
GA-1105.- idem que la anterior



GA-1106.- Islotes de Granodiorita de Caldas de Reis próximos a la costa, con modelado en bolas



GA-1107.- Aspecto de un enclave de metasedimentos en la Granodiorita de Caldas



GA-1108.- idem que las anteriores

GA-1109.- idem que las anteriores



GA-1110.- ídem que las anteriores





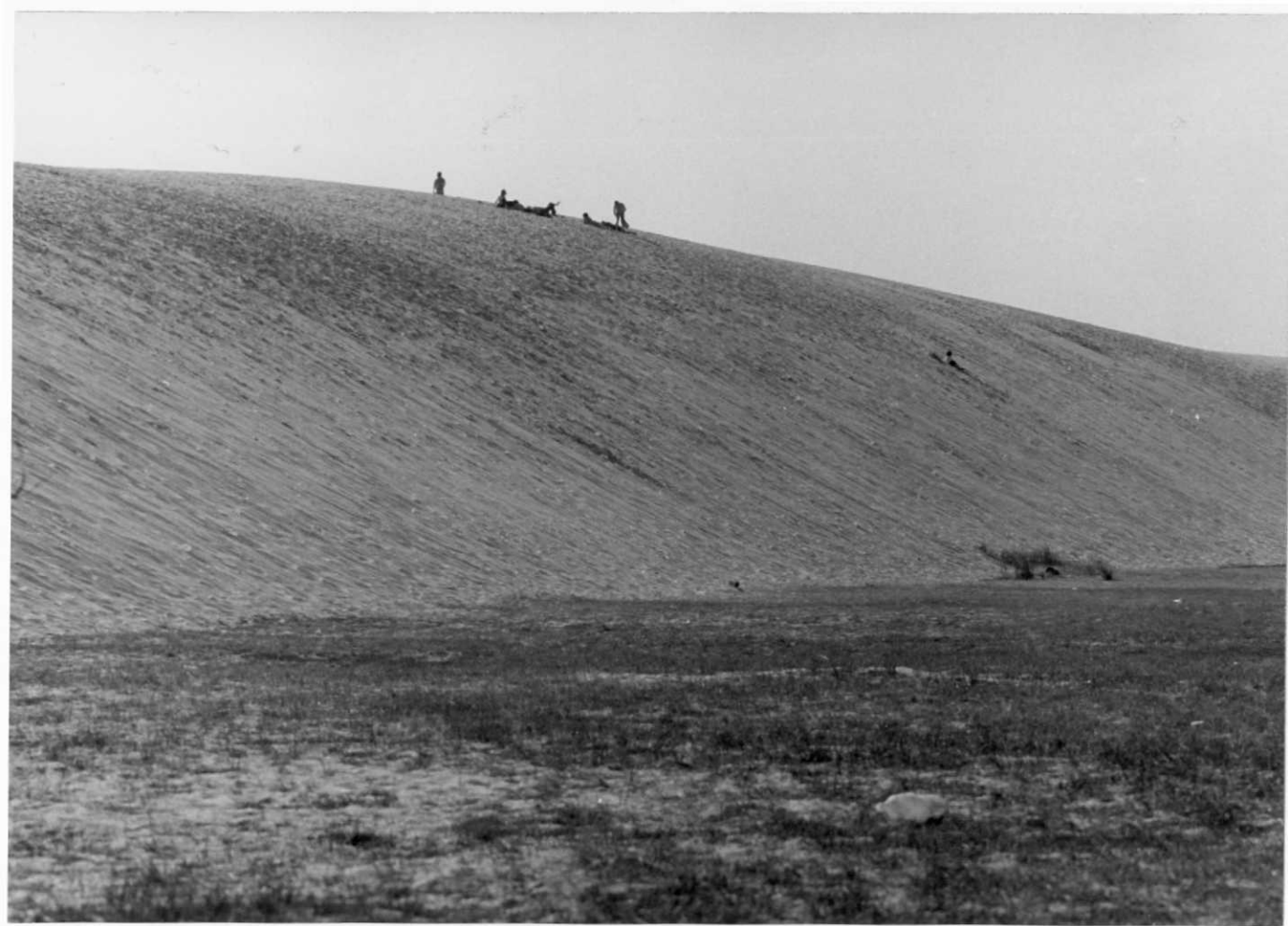
RA-501.- Playa de Baroñas. Cordón litoral



RA-502.- Playa de Baroñas. Cordón litoral



RA-503.- Playa de Baroñas. Laguna de Juno y zona de marismas
tras el cordón litoral



RA-504.- Parte frontal de la duna de Corrubedo

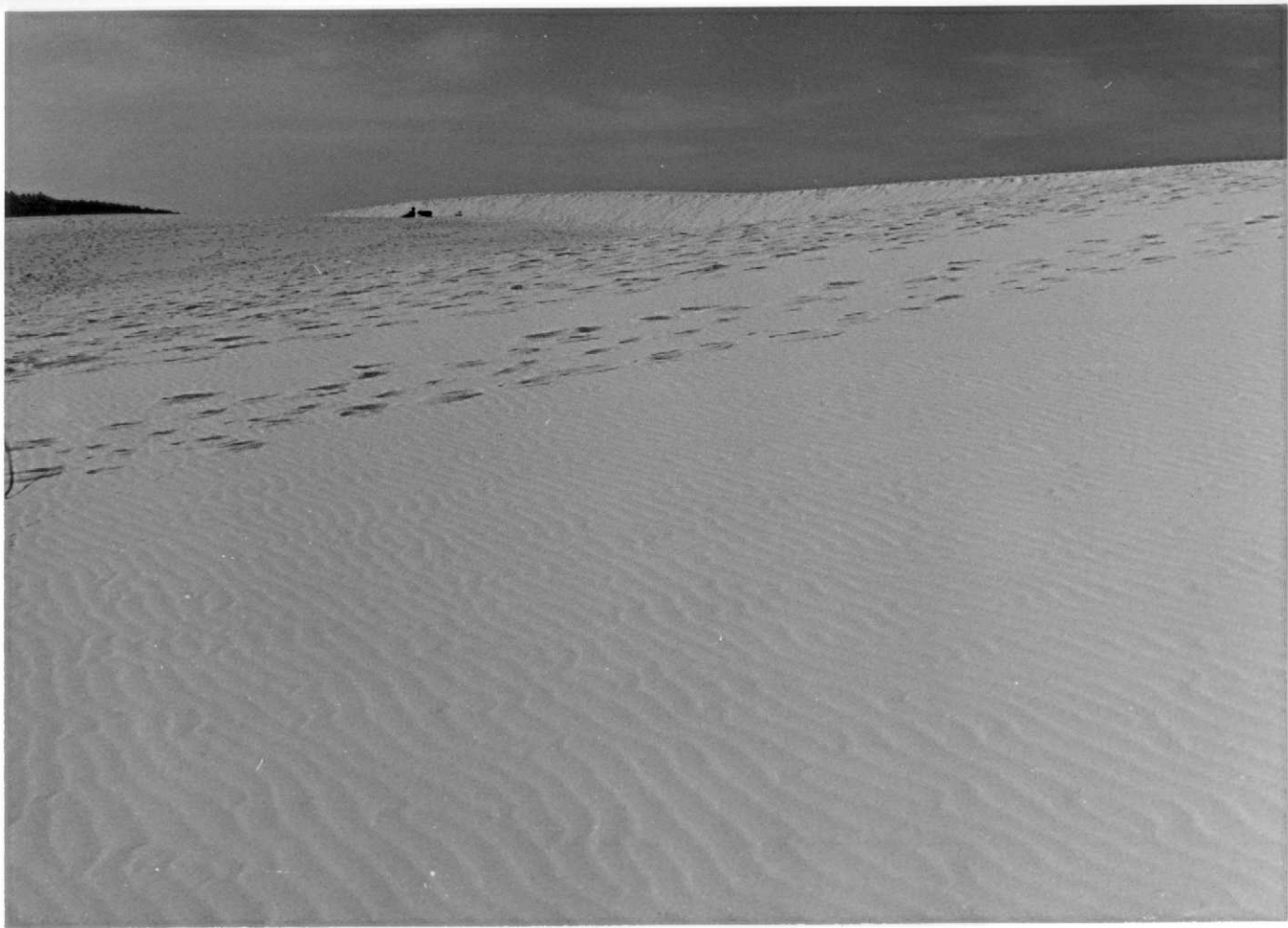


RA-504.- Playa de Corrubedo. Frente de la duna de Corrubedo

RA-505.- Duna de Corrubedo. Frutas maduras de duna en la



RA-504 bis.- idem



RA-505.- Frente menor de la duna de Corrubedo



RA-505.- Duna de Corrubedo. Frentes menores de duna en la parte superior; avance hacia el mar (a la izquierda de la foto). Se observan los campos de ripples.



RA-506.- Aspecto general de la duna de Corrubedo