

GA-1194.- Pliegues de F_2 , con desarrollo de esquistosidad de plano axial, en el ortoneis glandular. El laminado, en este caso plegado del ortoneis, es originado por la F_1 .





GA-1195.- idem que la anterior



CA-1196.- ídem que las dos anteriores



RA-501.- Llanura aluvial del río Ulla en su parte baja



RA-502.- Llanura aluvial del río Ulla en su parte baja

RA-502.- Llanura aluvial del río Ulla en su parte baja



RA-503.- Explotación de niveles arcillosos de alteración



RA-504.- Alteración del granitoide migmatítico. Cantera del Km. 2 de la carretera de Puenteceures al Puerto de Carril.







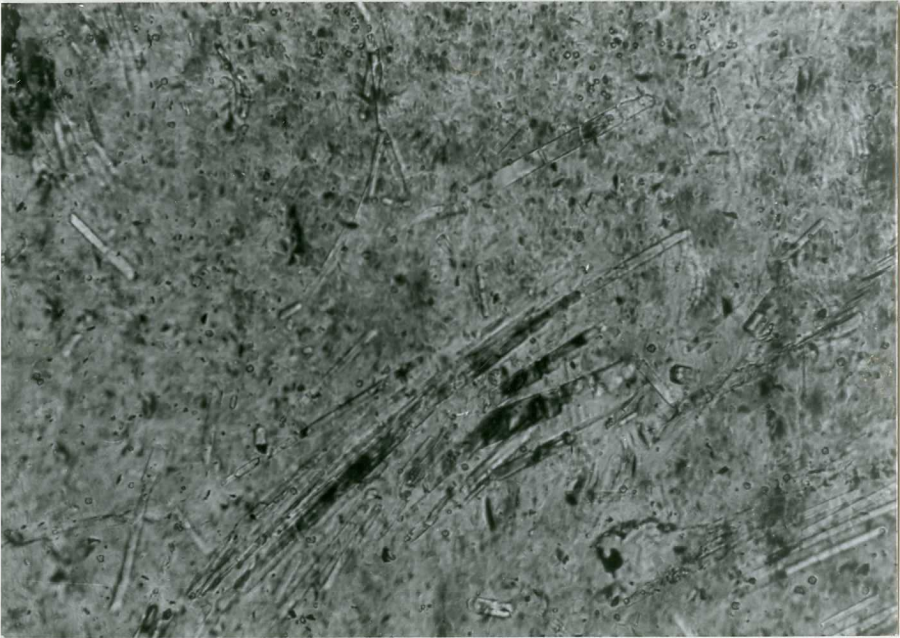
RA-507.- Terciario. Arenas limosas con nivel microconglomerático



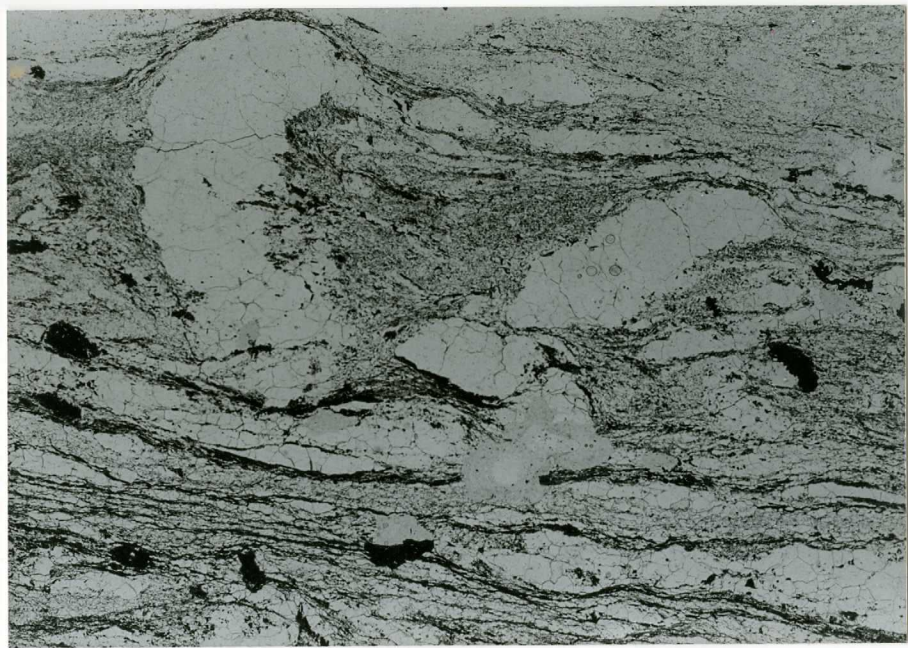
RA-508.- Antigua explotación de arenas terciarias



FR-58.-Microclina pertítica



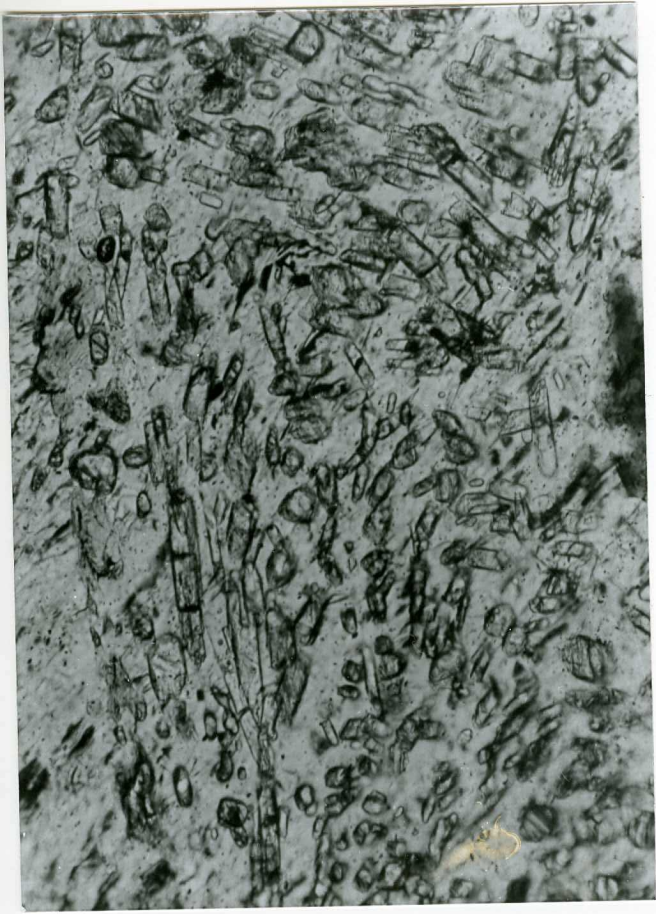
GA-1021.- Sillimanita en moscovita



GA-1025.- Vista general de un pligüe de F_1



GA-1044.- Simplectita-Moscovita y Cuarzo



GA-1044.- Sillimanita