

-20088

HOJA DE VERGARA (23-06)

FOTOGRAFIAS



Foto 11 a 13



Foto 1 a 5

- Foto 1 a 5.- Alternancia de areniscas y argilitas del Albien  
se sup.-Cenomaniense inf.
- Foto 6 a 10.- Otro aspecto de la serie alternante de arenis--  
cas y argilitas del Albiense sup.-Cenomaniense  
inf.
- Foto 11 a 13.- Aspecto de las calizas masivas del Aptiense de  
la Peña de Udala, donde son objeto de explota--  
ción en cantera.
- Foto 14.- Calizas margosas del Aptiense-Albiense sup. con  
Tintinidos atlánticos.
- Foto 15.- Alternancia de calizas margosas y calizas con -  
Orbitolinas y espículas del Aptiense-Albiense -  
sup.
- Foto 16.- Repliegue de la zona axial del anticlinal de -  
San Prudencio-Cerain.
- Foto 17.- Aspecto general del tramo margoso-calcáreo in--  
ferior ( $C_{21-23}^{2-0}$ ) del Cretácico superior.
- Foto 18 a 20.- Aspecto de la facies detrítica del Albiense su-  
perior-Cenomaniense inferior ( $C_{16-21}^{3-1}$ ).

- Foto 21 a 24.- Frente de explotación de cantera en las espilitas intercaladas en la parte basal del Cretácico superior.
- Foto 25 a 34.- Otra vista de la cantera anterior de espilitas.
- Foto 35.- Detalle de las calizas y margo-calizas basales del Cretácico superior.
- Foto 36.- Otro detalle de la misma formación.
- Foto 37.- Otro detalle de la misma formación donde se aprecia la esquistosidad.
- Foto 38.- En otro punto la misma formación.
- Foto 39.- En el mismo lugar con mas detalle, la formación anterior.
- Foto 40.- Detalle de las argilitas y areniscas finamente estratificadas de la facies detrítica del Albiense sup.-Cenomaniense inf.
- Foto 41.- Alternancia de argilitas y areniscas en bancos medianos del Albiense sup.-Cenomaniense inf.
- Foto 42 a 47.- Panorámica del valle donde se enclava Oñate en la facies detrítica del Albiense sup.-Cenomaniense inf. A la izquierda entre la bruma las calizas masivas del Aptiense que la cabalgan.

Foto 48.- Aspecto de las calizas intraclásticas base del Eoceno:

Foto 49.- Otro aspecto con mas detalle de la anterior caliza -  
Eocena con unos niveles más arcillosos intercalados.

Foto 50.- Alternancia de calizas arenosas y margas en la parte -  
media del Cretácico superior.

Foto 51.- La alternancia anterior del Cretácico superior con mas  
detalle.



Foto 14



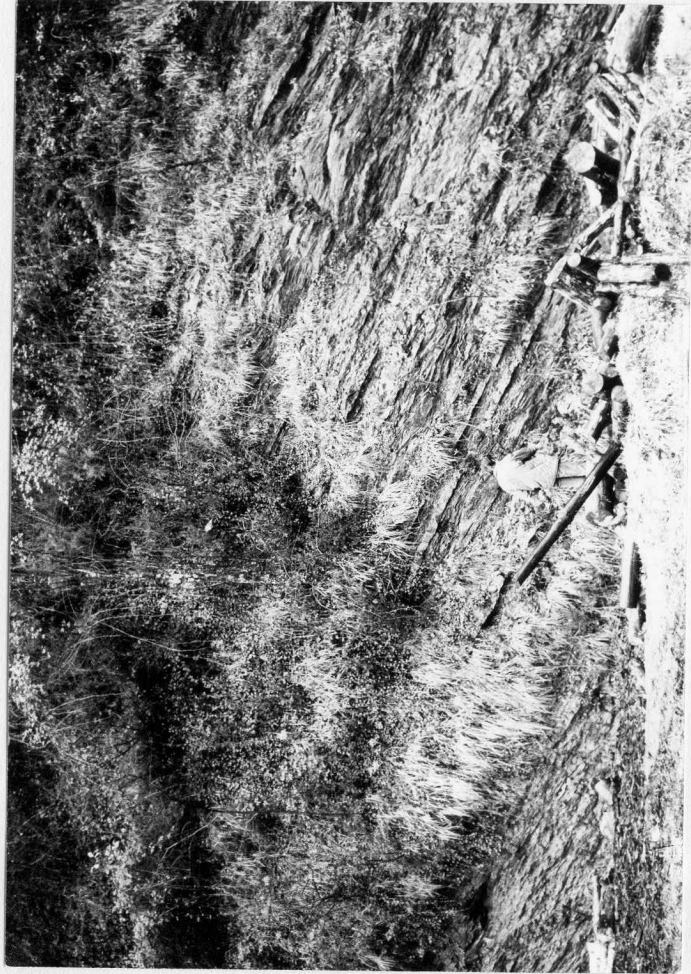


Foto 15





Foto 16



Foto 25 a 34

Foto 17





Foto 18 a 20



Foto 21 a 24





Foto 35



Foto 36





Foto 37



Foto 38



Foto 42 a 47



Foto 39



Foto 40



Foto 41





Foto 48





Foto 6 a 10





Foto 50

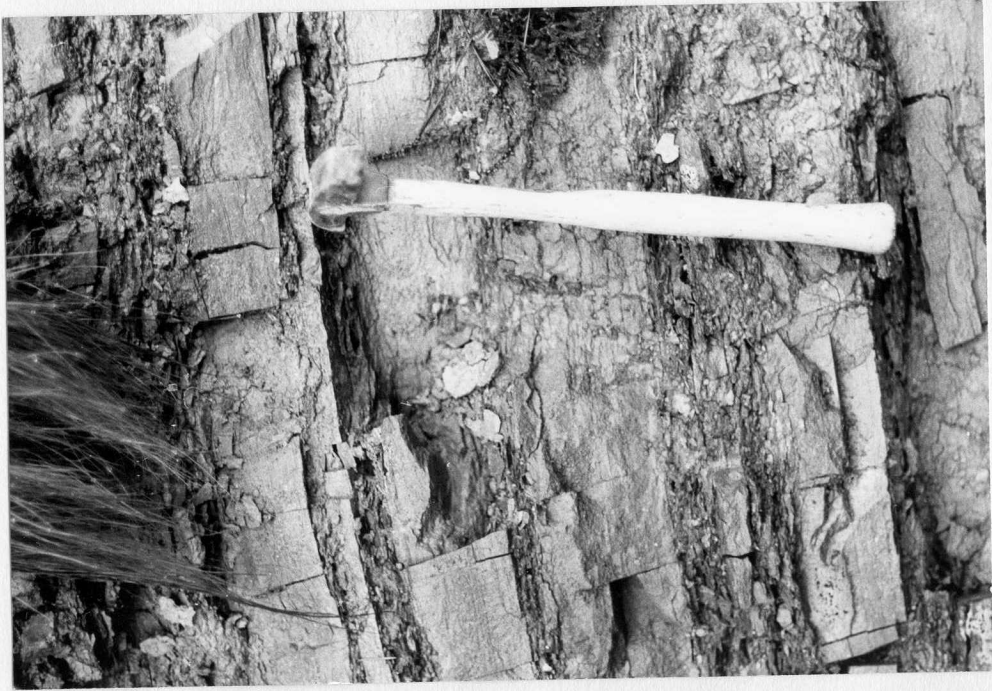


Foto 51