

MAPA GEOLOGICO NACIONAL (MAGNA)

Escala 1: 50.000

-20086

HOJA - 21 - 06

LANDACO

INFORME FOTOGRAFICO



Diciembre 1976



F.1 y F.2.- Facies Weald junto a Miravalles.

F.9. y F.10.- Formas en "bolas concentricas" de cambio lateral
de las calizas urgonianas cerca de Llodio.

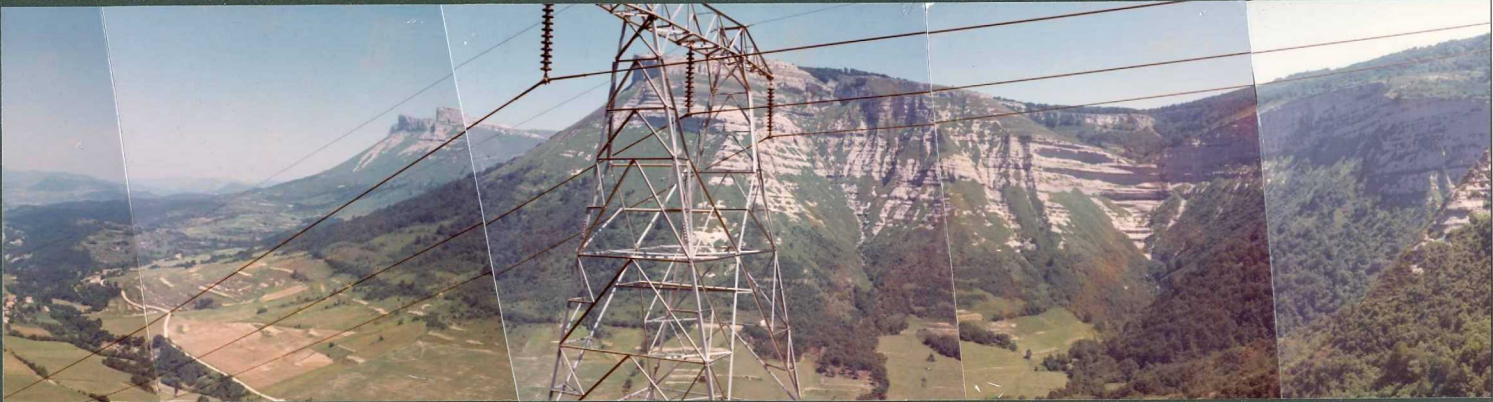




F.11.- Albiense terrígeno y Cenomaniense inferior arenoso cerca de Respaldiza.



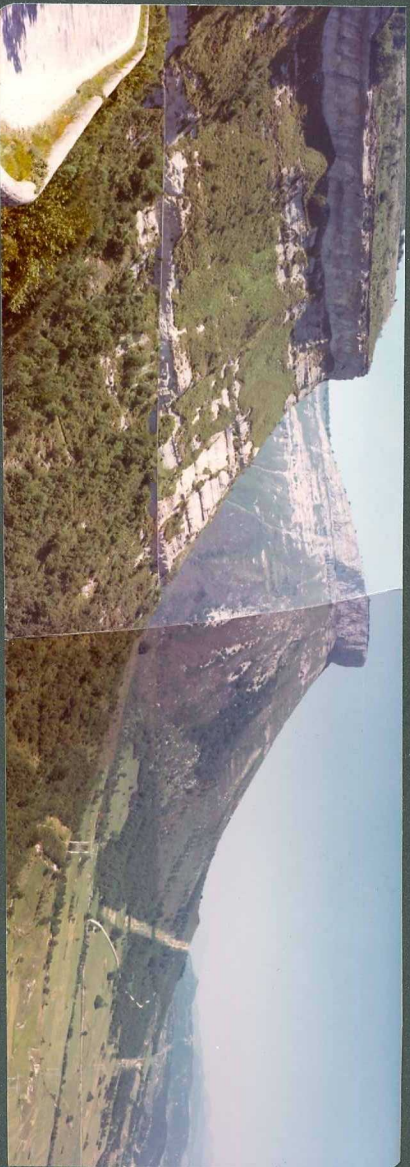
F.12.- Margas turonienses. Al fondo el resalte de las calizas del Coniaciense.



F.13.- Panorámica desde la carretera de Trespaderne de las -
margas turonienses y la caliza del Coniaciense.



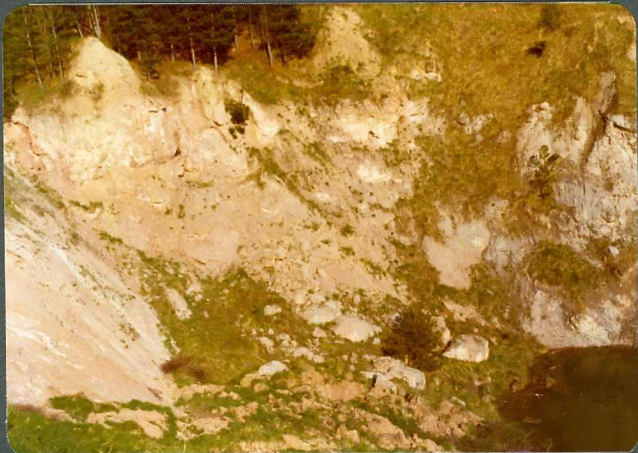
F.14.- Panorámica del diapiro de Orduña.



F.15.- Margas turonienses y calizas del Coniaciense.



F.16.- Arcillas con intercalaciones de areniscas del Albiense inferior en Llodio.



F.17.- Keuper del diapiro de Orduña.



F.18.- Contacto por falla entre el Cenomaniense medio-superior ("flysch de bolas") subvertical y las calizas arcillosas del Turoniense inferior, en la via del ferrocarril en Orduña.



F.19.- Cenomaniense medio superior margoso ("flysch de bolas")
en el ferrocarril de Orduña.

F.1 y F.2.- Facies Weald junto a Miravalles.





F.3.- Calizas aptienses de facies urgoniana en la carretera de Oquendo.



F.4.- Cantera en las calizas aptienses cerca de Llodio.



F.5.- Vista general del Valle de Llodio.



F.6.- Calizas arrecifales del Gorbea desde la carretera de -
Ibarra.



F.7. y F.8.- Margas y calizas arcillosas de cambio lateral de las calizas urgonianas.

F.7. y F.8.- Margas y calizas arcillosas de cambio lateral de las calizas urgonianas.





F.9. y F.10.- Formas en "bolas concentricas" de cambio lateral de las calizas urgonianas cerca de Llodio.