

Foto 11.— (TD-680).— Distinto comportamiento mecánico de cuarzo y micas frente a deformaciones tardías. · Nicoles cruzados, 50 aumentos (AH1-19)

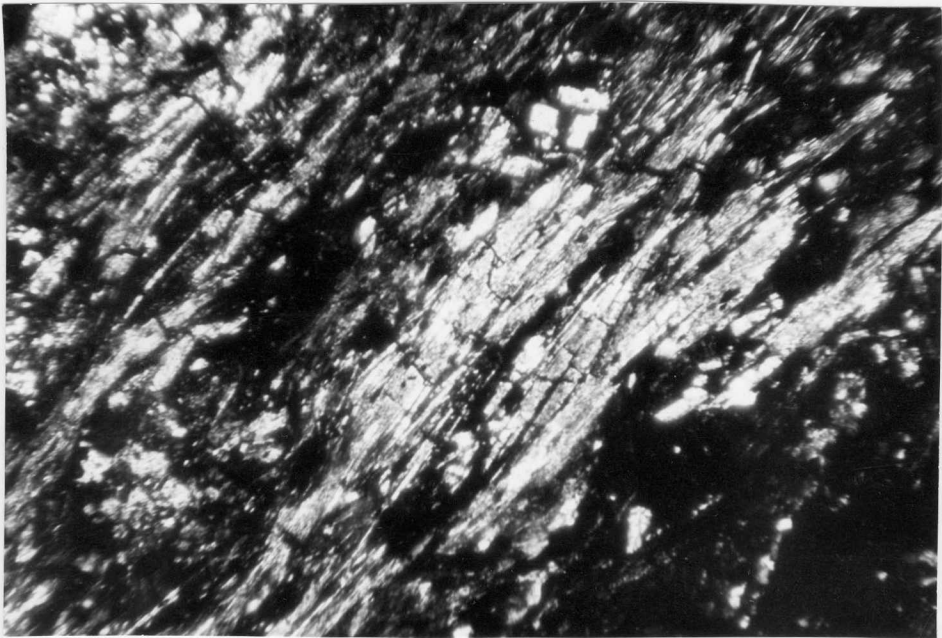


Foto 12.— (TD—232).— Esquisto con silimanita primática. Nicols cruzados, 50 aumentos (AH1—30)

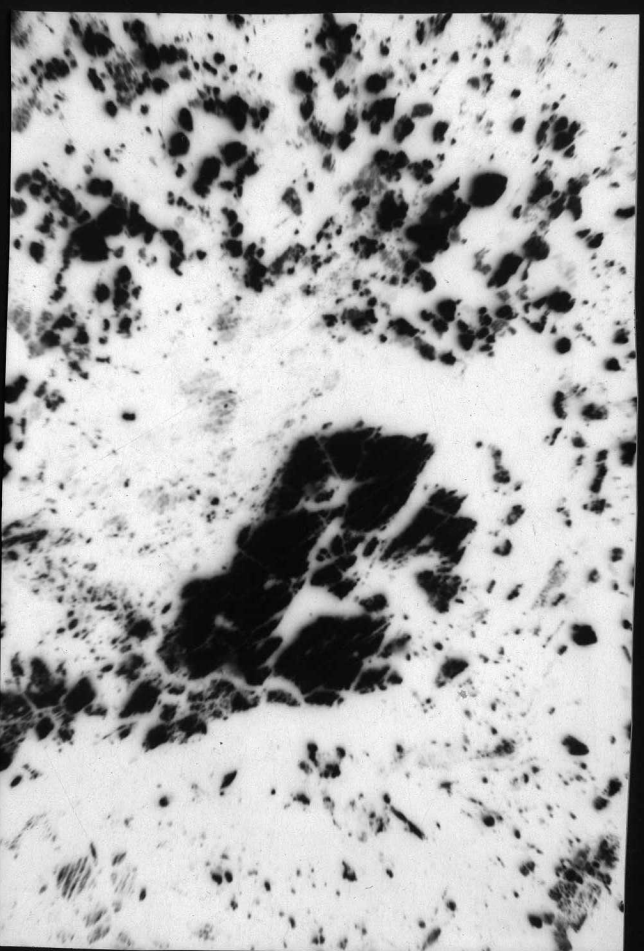


Foto 13.— (TD-319).— Esquisto con andalucita. Nícoles cruzados, 50 aumentos (AH1-28)



Foto 14.— (TD-292).— Estauroлита и турмалина в ешисто ми-  
цáцео. Николс крúзэдос, 50 аумэнтос  
(AH1-23)



Foto 15.- (AH-1007).- Granito de dos micas de Penagaitero  
(Seijo) (B4 Hc-16)



Foto 16.- (AH-1001).- Arcillas, arenas arcósicas y cantos silíceos del Terciario de Cota (Oeste de Lugo) (B4-HC-6)



Foto 17.- (AH-1002).- Granito de dos micas del macizo de Hombrizo (B4-Hc-8)



Foto 18.— (AH—1007).— Granito de dos micas débilmente deformado de Penagaitero (Seijo) (B4 Hc—14)





Foto 19.— (AH-1005).— Facies de borde de la granodiorita precoz del macizo de Santa Eulalia de Pena. Pena do Posco (B4 Hc-34)



Foto 20.-- (AH-1004).-- Granito deformado de dos micas de Donalbay  
(B4 Hc-32)



Foto 21.— (GL-1001).— Juntas de granodiorita tardía, facies de borde, cicatrizadas por microgranitos y granitos de dos micas CN 640 P.K 77.500 (5 GL-2)



Foto 22.— (GL-1001).— Disyunción en bolas de la granodiorita tardía en su facies de borde CN 640 PK 77.500 (5 GL-4)



Foto 23.— (GL-1002).— En el contacto de la granodiorita tardía y la serie de Villalba, esta es englobada por la primera en la zona de borde CN 640 PK 77 (5 GL-1)

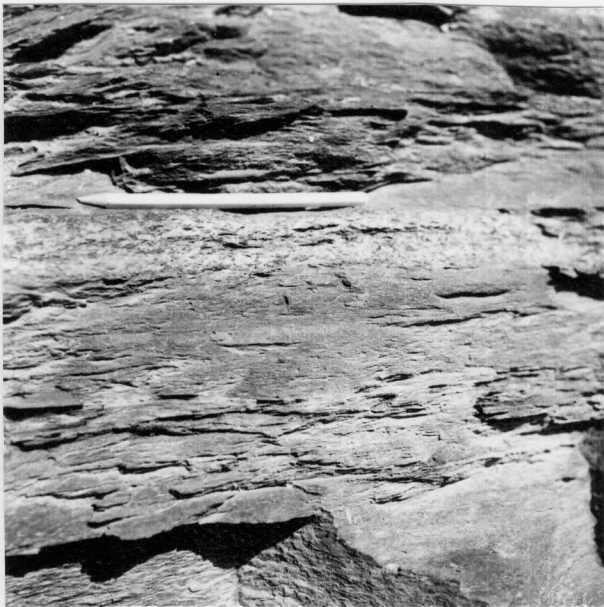


Foto 24.— (GL 1003).— Serie de Villalba con  $S_1$  subhorizontal y con niveles de neises anfibólicos abundantes.



Foto 25.— (GL—1003).— Serie de Villalba con  $S_1$  subhorizontal y con niveles de neises anfibólicos abundantes.



Foto 26.— (GL-1004).— Neises glandulares de grano grueso, formación Olló de Sapo. Carregal (Friol)  
(4 GL-6)





Foto 27.— (GL—1005).— Formación Olló de Sapo de grano grueso donde se observa la matriz pelítica y las glándulas de feldespato dobladas por una fase tardía. Carregal (Friol). (4 GL—9)