



25-5 LV

F-1 F.900 1

"Flute-casts" en el fliisch  
cretácico superior de la  
Cuenca de Vera de Bidarra.

-20005



25-5 LV

F-9002

Detalle de la esquistosidad  
en el flysch británico Superior  
de la Cuenca de Vera de Bidasoa

-20005



25-5 LV

F-89003

Esquintondad en el Fliysch  
Cretácico de la parte occidental  
de la Cuenca de Vera de  
Bidarra.

-20065



25-5

Enguisara

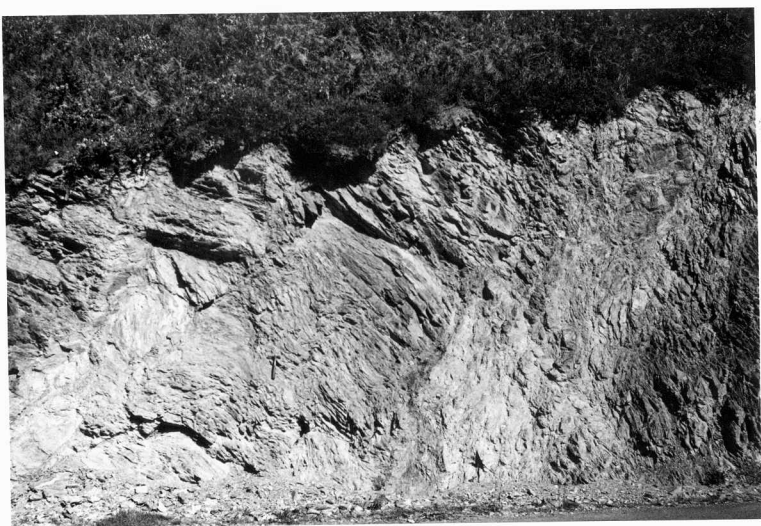
25-5 LV Enguisaray a

F-3 9003

Fallas y repliegues en el tramo  
D 3-1 del Collado de Enguisaray  
13-31

-20035





25-5 LV Enquijaroy e

F-4. 9004

Fallas y repliegues all. Eranos

D<sup>3-1</sup>  
13-31 en el lado de

Enquijaroy

20065



25-5

F-5 900 r

-20065

lora de Pio Baraja en  
Itzea, Uera de Bidasoa.



25-5

F-~~Q~~0008

-20065

Estela conmemorativa  
del 1er Centenario del naci-  
miento de Pio Baroja,  
Itzea, Vera de Bidasoa



25-5

F-9007

Panoramica del Monte  
La Rhune

-20005

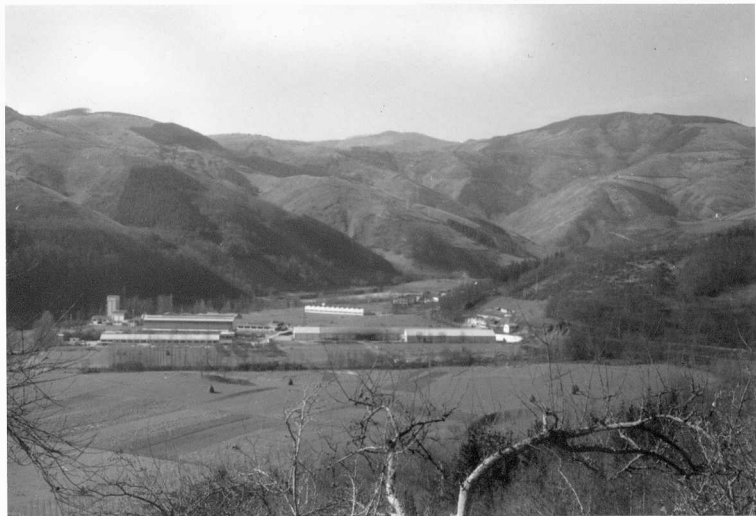




25-5

F-9008

Vista del ~~vado~~ Garris de Alzate en Vera  
de Bidasoa, en la ~~vado~~ vado en el Cretácico superior,  
rodeado de riuus del Paleozoico-20065



F-9009

25-5

Depresión de Vera de  
Bidona correspondiente al  
cretácico superior, entre  
relieus paleozoicos

-20065