

-20061

HOJA 21-05 (BILBAO)

Documentación complementaria

FOTOGRAFÍAS DE CAMPO



Fotos X y Y 1001 y 1002

Valle del rio Galdames (arriba), con la caliza al fondo, y valle del rio Mercadillo (abajo). Observese que ninguna roca aflora claramente, salvo la caliza.

Fotos X y Y 1001 y 1002

Valle del rio Galdames (arriba), con la caliza al fondo, y valle del rio Mercadillo (abajo). Observe que ninguna roca aflora claramente, salvo la caliza.





Foto X 1003
Vista panorámica de la zona abarcada
por el corte III, desde Zamaya. En el
fondo la ría de Bilbao.



Foto 2 1003
Vista panorámica de la zona abarcada
por el corte III, desde Zamaya. En el
fondo la ria de Bilbao.

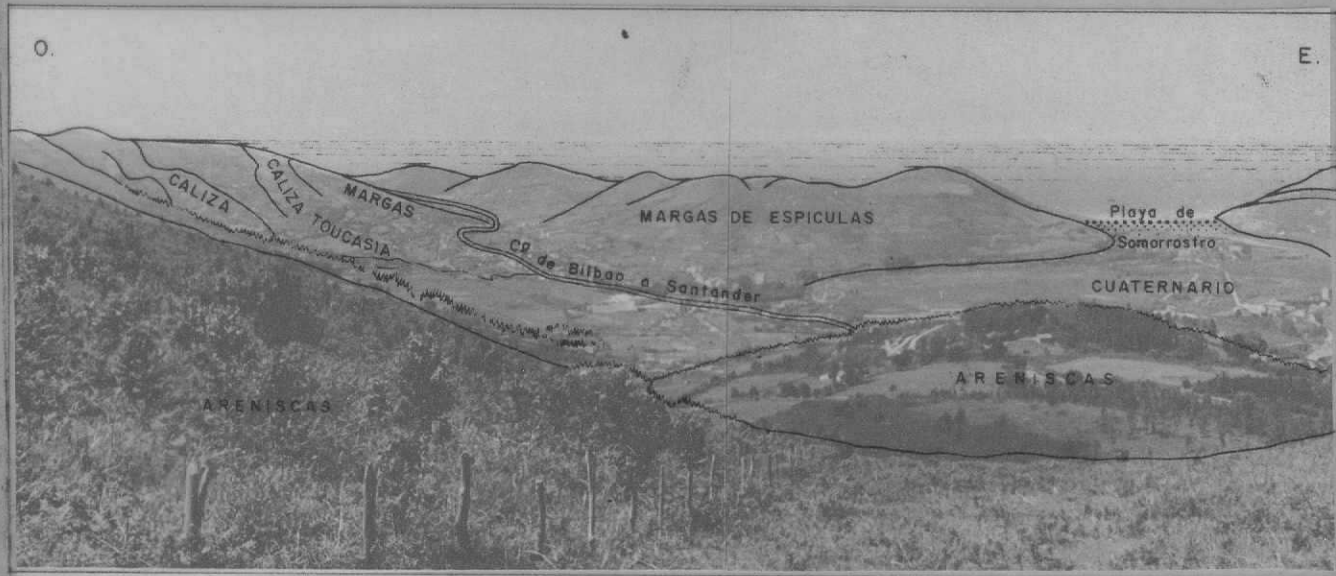


Foto X 1004

A la derecha San Juan de Somorrostro, y a la izquierda, las calizas de Toucasia y las margas calcareas de espículas separadas por la carretera de Bilbao a Santander (final del corte VI).



Foto X 1004

A la derecha San Juan de Somorrostro, y a la izquierda, las calizas de Toucasia y las margas calcáreas de espículas separadas por la carretera de Bilbao a Santander (final del corte VI).

Foto ~~X~~ 1005

Areniscas y calizas del barranco del Azordovago (Corte II).

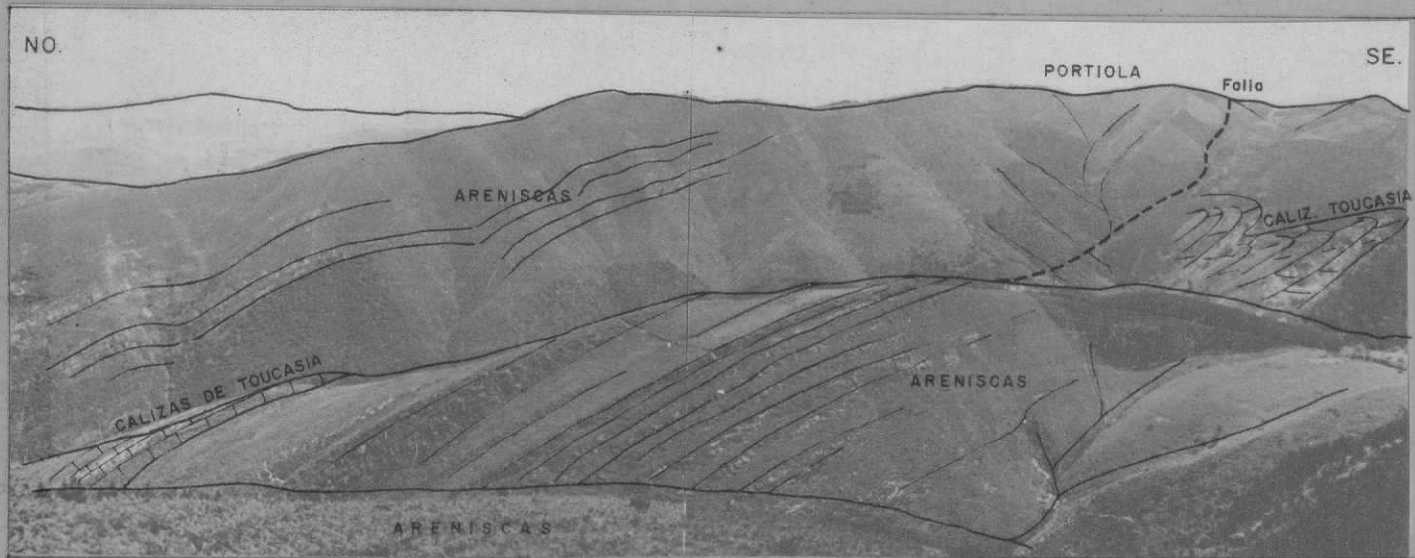


Foto X 1005

Areniscas y calizas del barranco del Azordovago (Corte II).



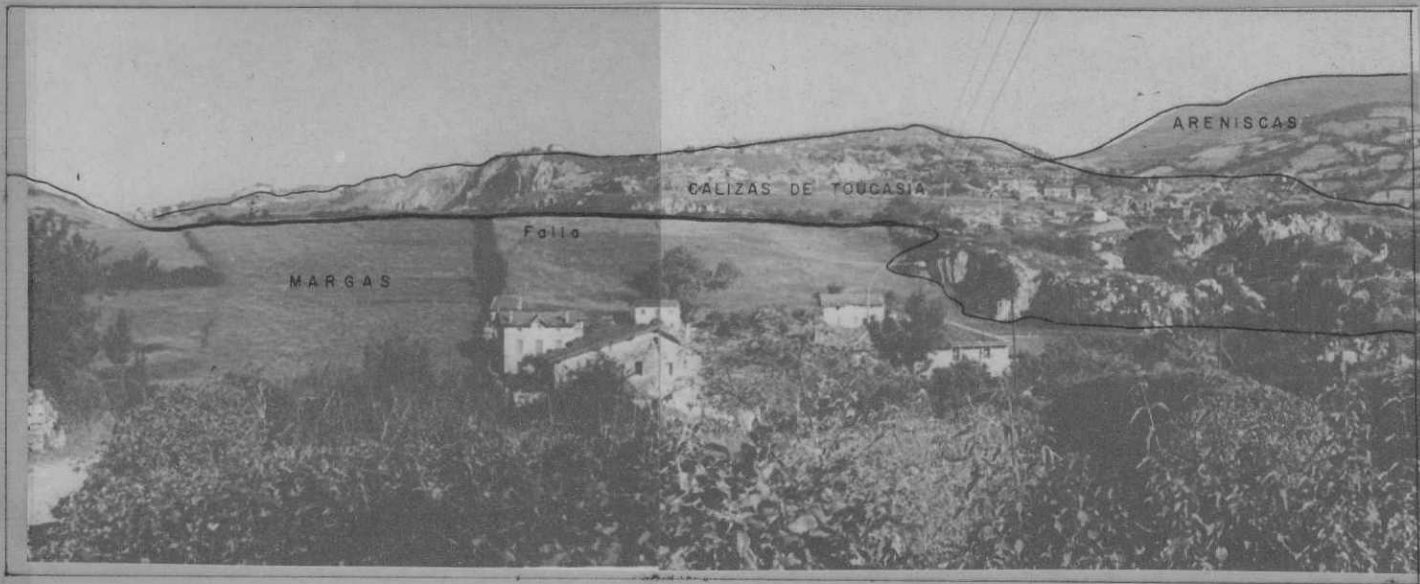


Foto 8 1006

Bodovalle desde las Carreras.

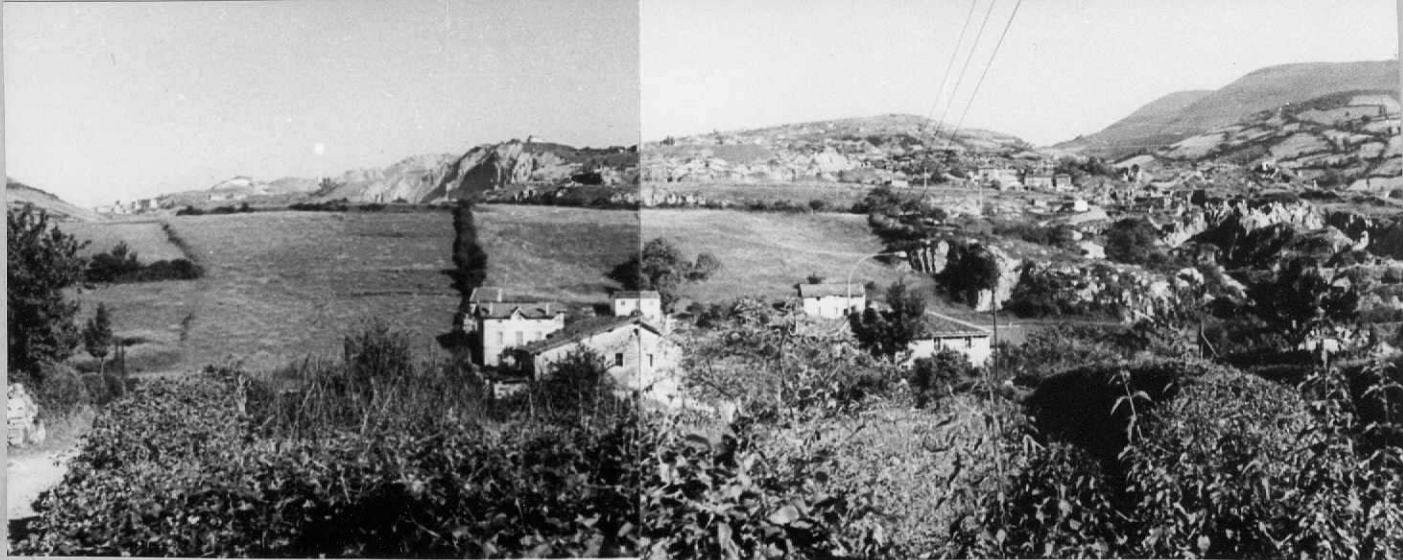


Foto ~~8~~ 1006

Bodovalle desde las Carreras.

Foto X

1007

Mina Lorenza en primer plano, caliza de espículas en el fondo (Monte Serantés).

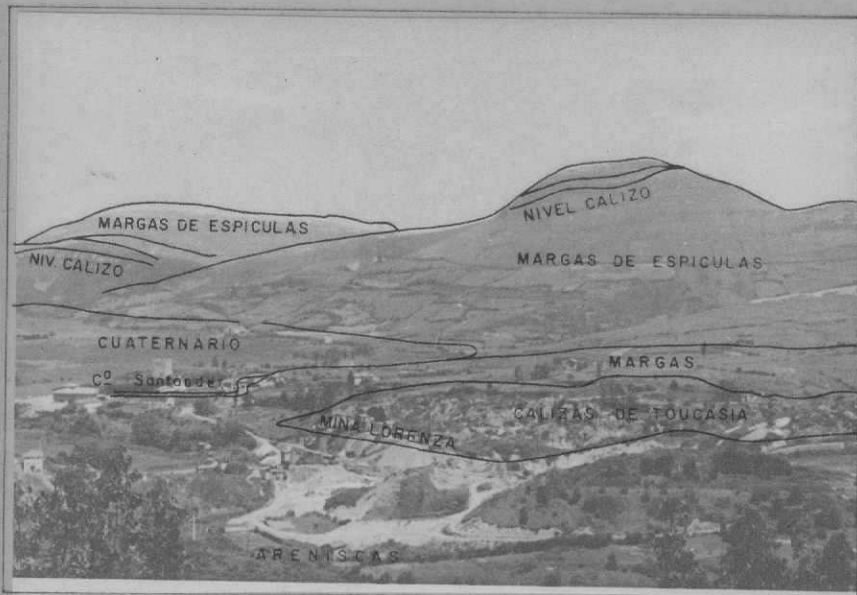
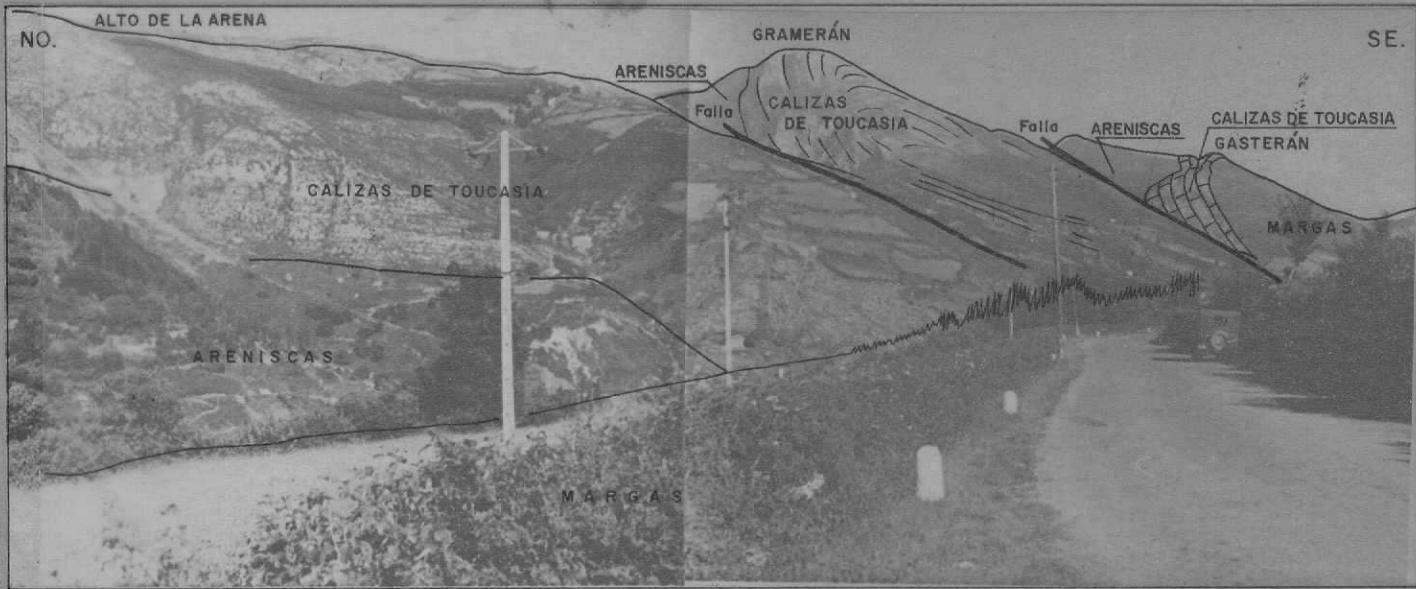


Foto X

1007

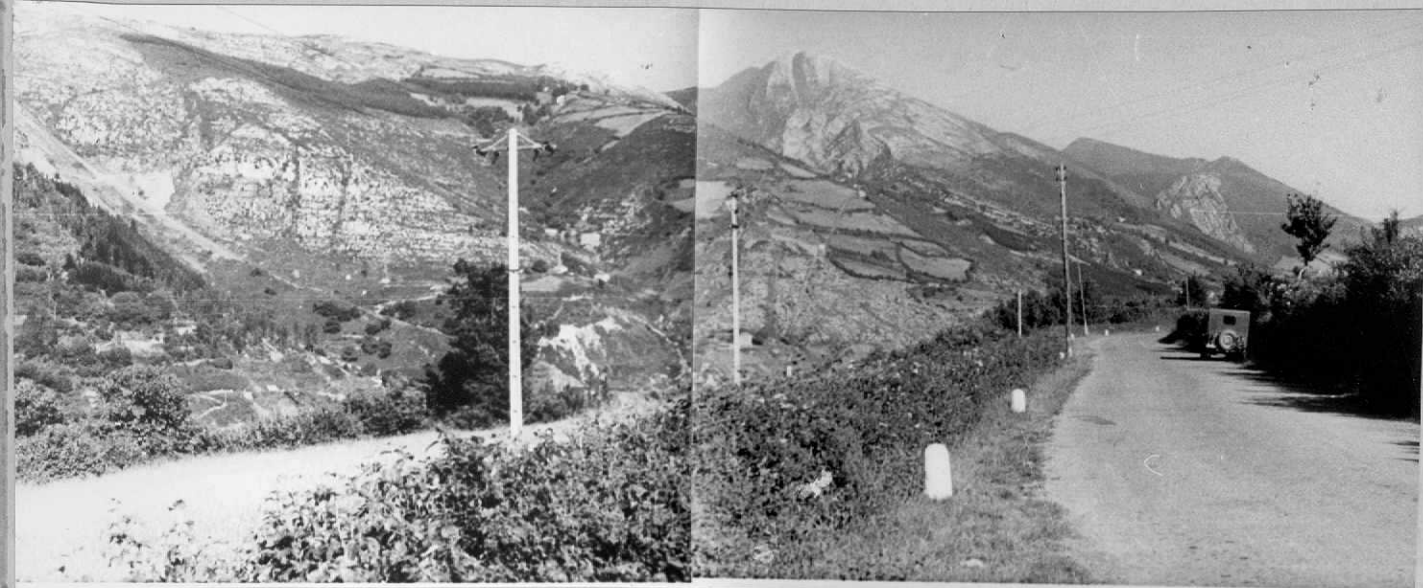
Mina Lorenza en primer plano, caliza de espículas en el fondo (Monte Serantés).





Fotos 8 y 9 1008 y 1009

Calizas de Galdames.

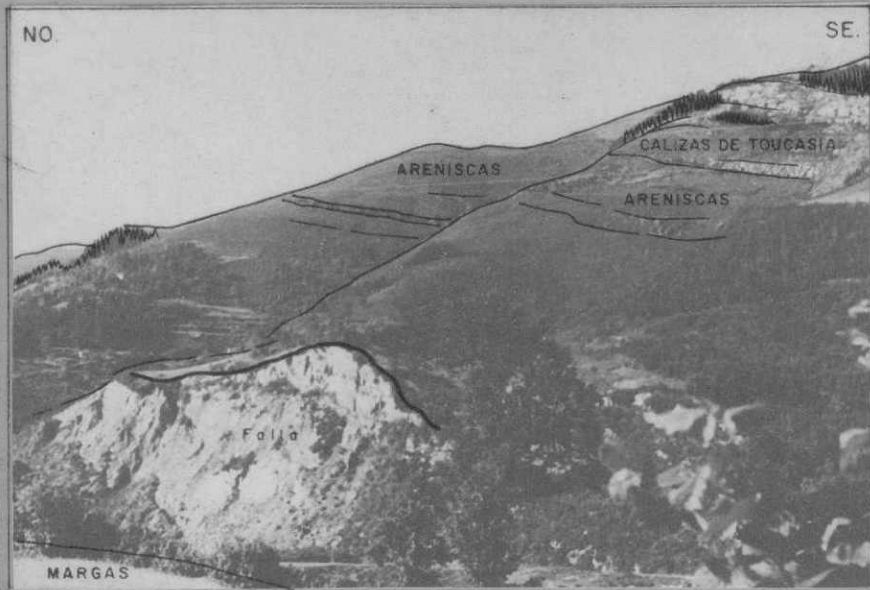


Fotos 8 y 8 1008 y 1009

Calizas de Galdames.

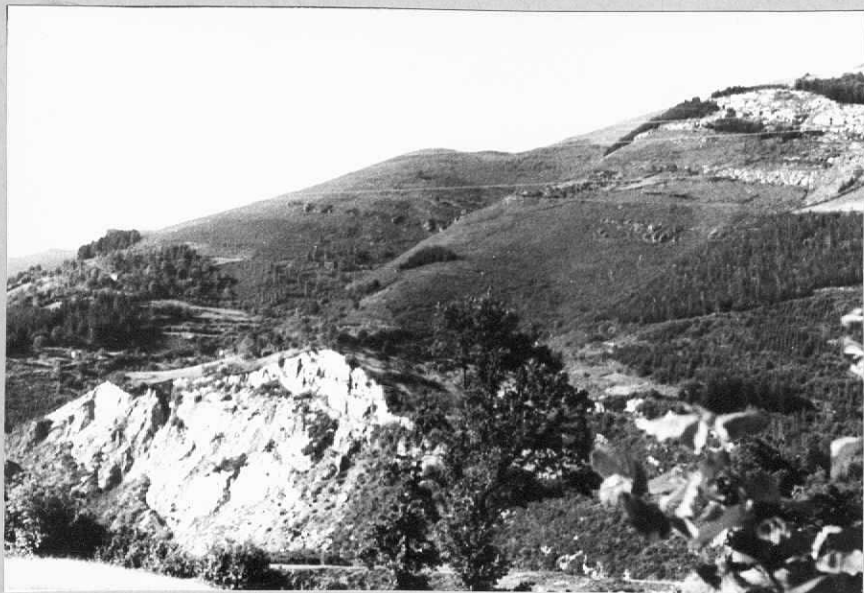
Fotos 8 y 9 1008 y 1009

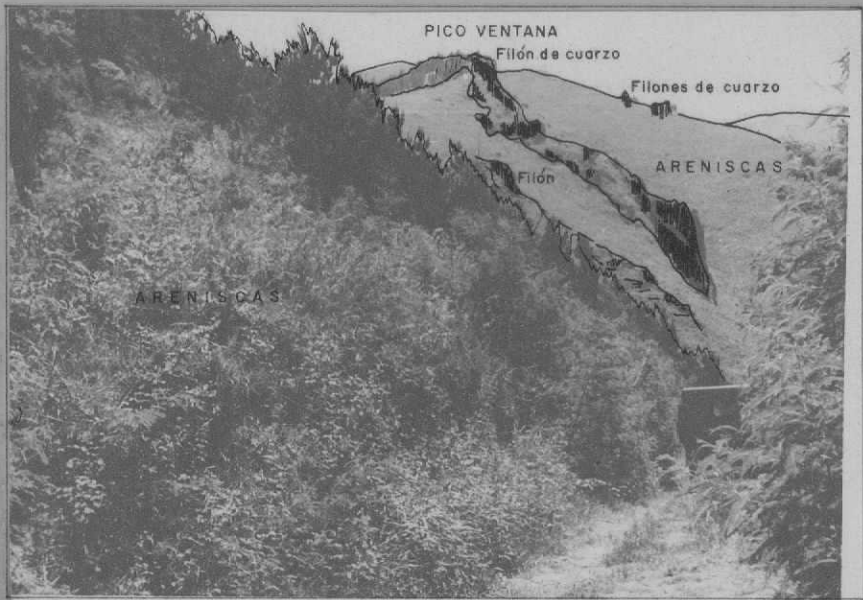
Calizas de Galdames.



Fotos 8 y 9 1008 y 1009

Calizas de Galdames.





Senda forestal en la margen derecha del rio Mercadillo.

Foto 10 10100

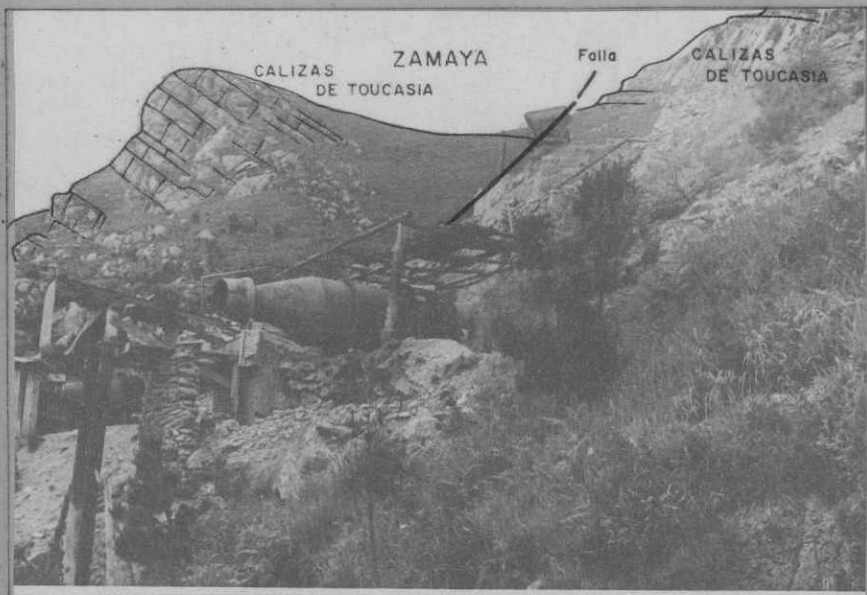
Filón de cuarzo en areniscas. Margen derecha del rio Mercadillo (Pico Ventana).



Foto 10 10100

Filón de cuarzo en areniscas. Margen derecha del río
Mercadillo (Pico Ventana).

Mina abandonada en las calizas de Zamaya.



Mina abandonada de Zamaya

Foto N 1011

Mina abandonada en las calizas de Zamaya.





1012
Foto ~~12~~ (par estereoscópico).
Bilbao (Axpe). Colada de espilitas. Estación 7020



Foto ~~13~~¹⁰¹³ (par estereoscópico).
Bilbao (Axpe). Lavas almohadilladas. Estación 7021.