

MAGNA

HOJA 20-05

VALMASEDA

Escala 1:50.000

INFORME FOTOGRAFICO



CGS Compañía
General de
Sondeos, S.A.

1975

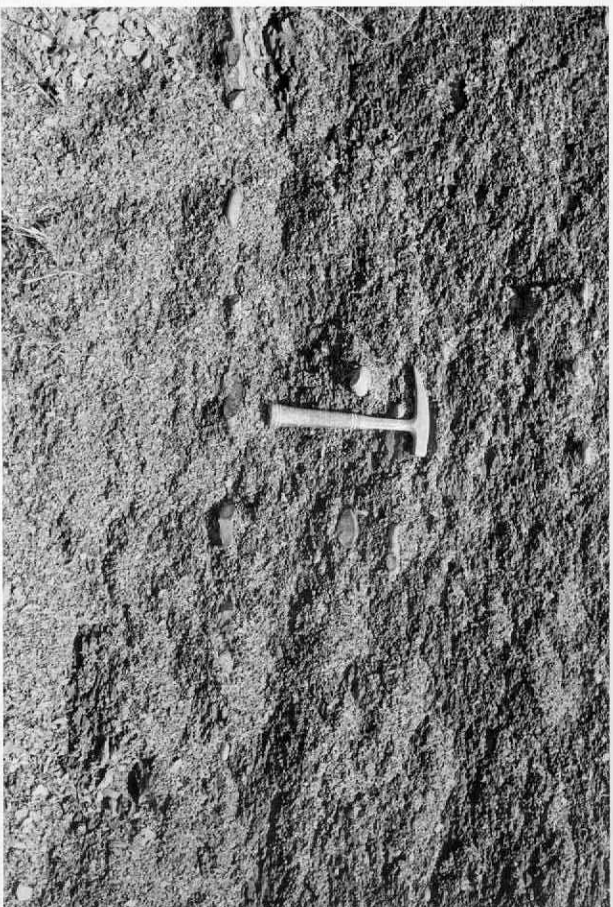


F.J.P. 1 = Explotación de calcita en Trucios

F. J P 10 = Arcillas pizarrosas
con nodulos micríticos (Km. 45,5
de la comarca de Ramales a
Vitoria)



F. JP. 11 = Arcillas pizarrosas con
nódulos micríticos (Km. 45,5 de
la comarcal de Ramales a Vitoria





F. J.P. 12 = Vista de los arrecifes "urgonianos" y del brusco paso lateral de los mismos a la serie "paraurgoniana" desde las proximidades del cruce de la c^o de Fresnedo con la de Burgos a Santoña—

F. JP. 13 = Concreciones en
margas albienses en las cer-
canias del paso lateral de ca-
lizas arrecifales a calizas y
margas (Fresnedo)

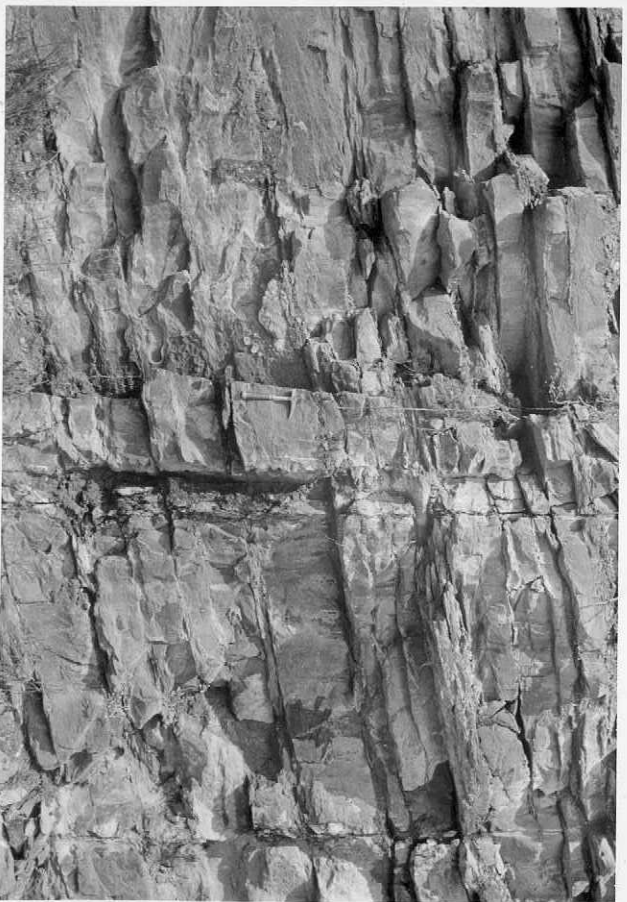




F. JP. 14 = Calizas arrecifales
en las cercanías de Ramales



F. JP. 15 = Colapsoestructura en calizas y margas del Albiense
(Fresnedo)

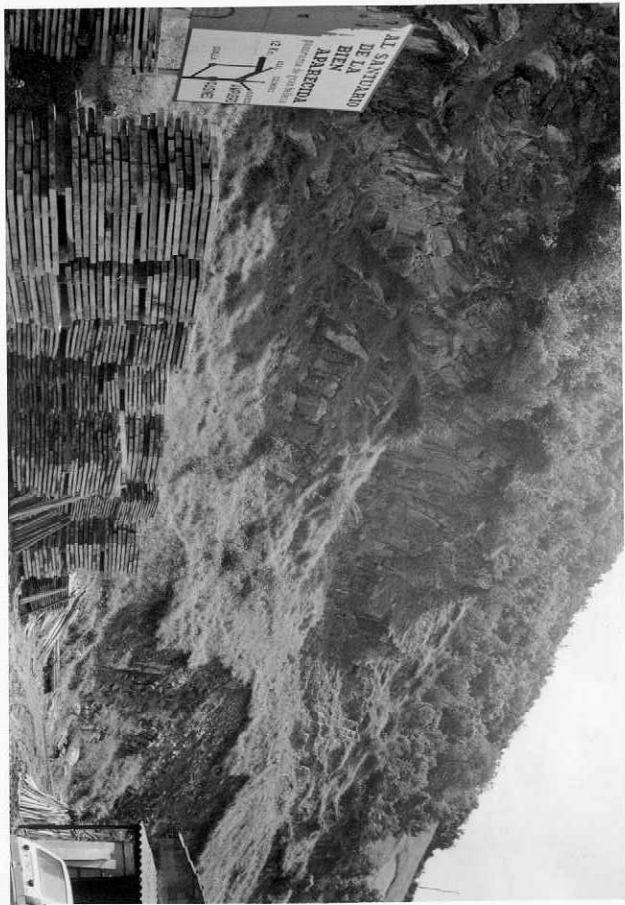


F. J.P. 16 = Calizas arcillosas con juntas margosas del techo de la serie paraurgoniana (Km. 13 de la carretera de Santoña a Burgos)



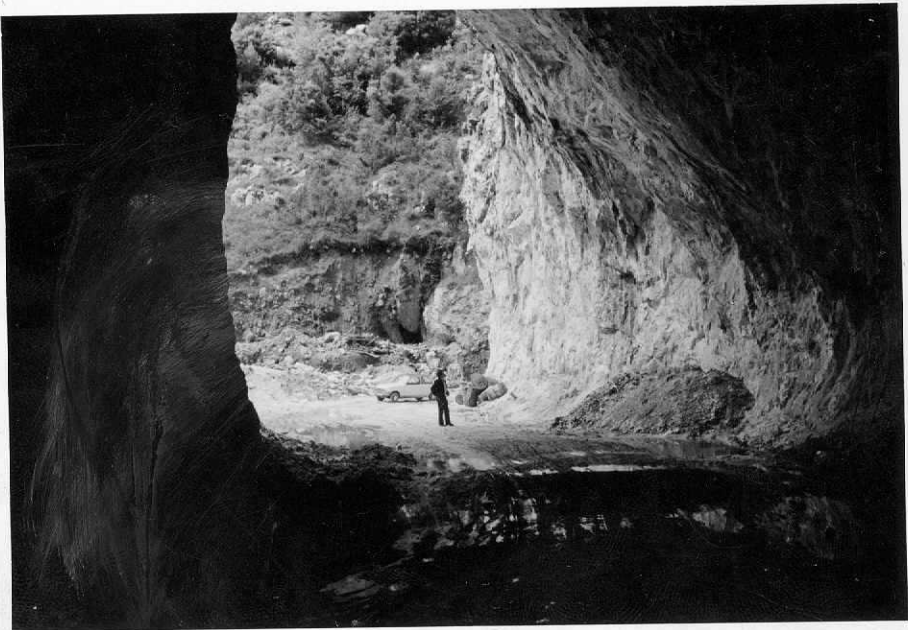
F. JP. 17 = Calizas microcristalinas
del Sinemuriense inferior (Gibaja)

F. J.P. 18 = Calizas microcristalinas
del Sinemuriense inferior (Gibaja)





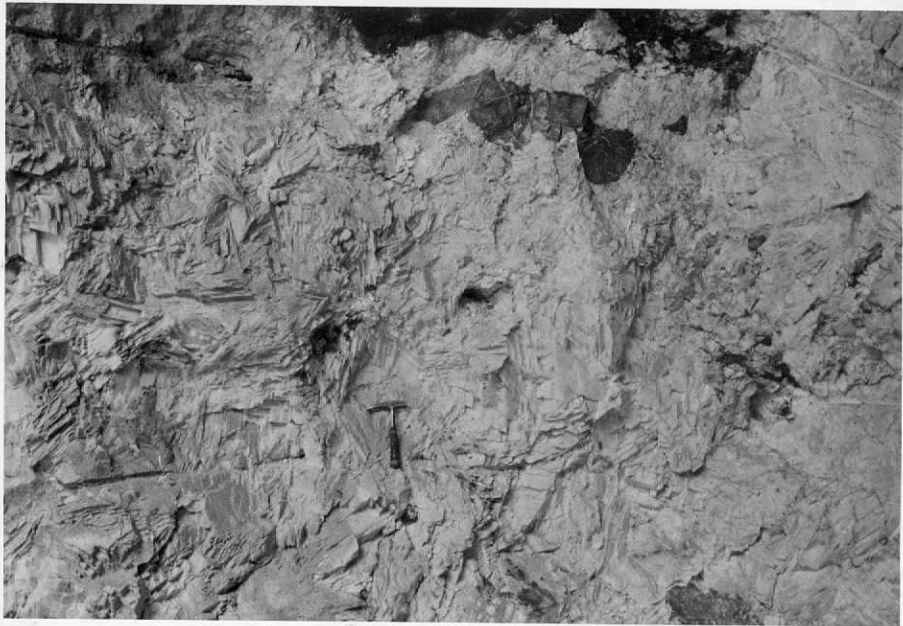
F. J.P. 19 = Intercalación caliza sobre areniscas del Albiense superior (Supraurgoniano) en las cercanías de Ojebar.



F. JP. 2 = Explotación vista desde el interior



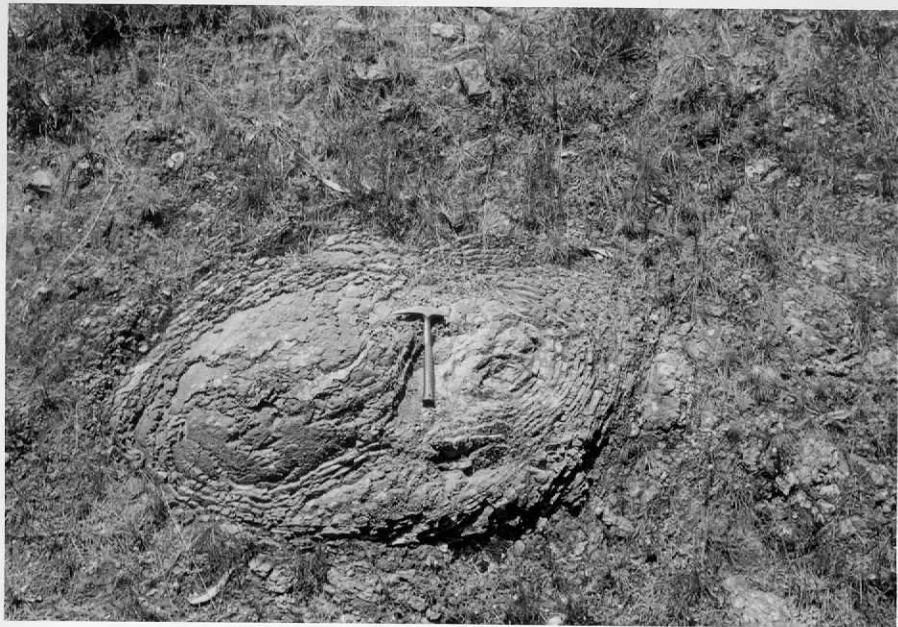
F. JP. 20 = Paso lateral de las calizas "urgonianas" a la serie "paraurgoniana" vista desde Fresnedo. (Parte de la foto está en la hoja 19-05 (Villacarriedo))



F.J.P. 3 = Detalle de la calcita de Trucios



F. JP. 4 = Concrección en la base del Aptiense (pista forestal de Agüera)



F. JP. 5 = Concreción en la base del Aptiense (pista forestal de Agüera)



F. J.P. 6 = Concreción en los alrededores de Alen



F. JP. 7 = Mina de Fe abandonada (Alen)



F. JP. 8 = Calizas arrecifales del Aptiense intercaladas en la serie paraurgoniana (Alen)

F. J.P. = 9 = Caliza arrecifal
entre margas y calizas
(La Concha)

