

MAGNA

HOJA 19-05

VILLACARRIEDO

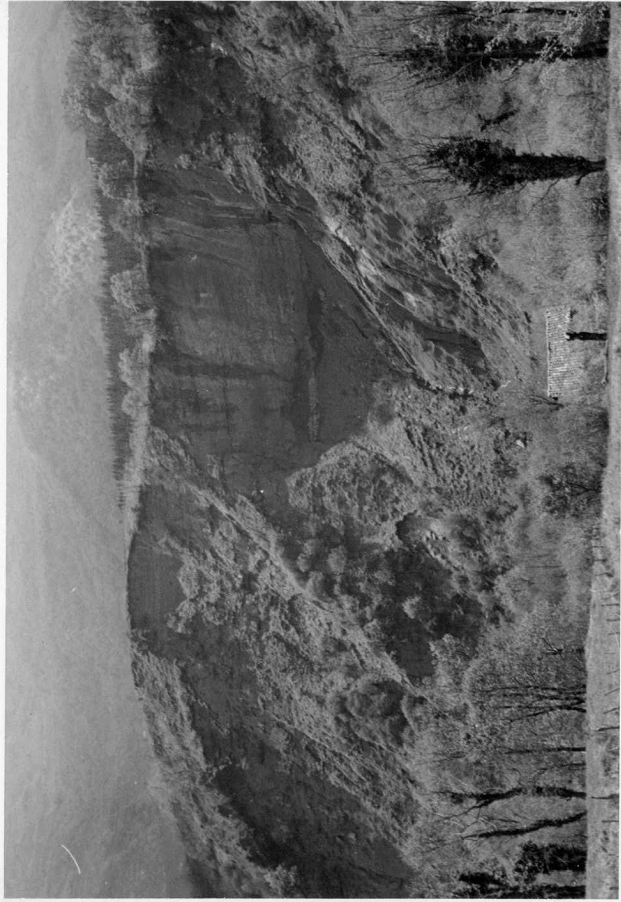
Escala 1:50,000

INFORME FOTOGRAFICO



CGC Compañía
General de
Sondeos, S.A.

1975



F. J.P. 1 = Arcillas negras pizarrosas del Albiense en Villaverde
(Valle del Gandara)



F. JP. 10 = Morrena lateral
del glaciar del Miera



F. JP. 11 = Terraza de bolos
y bloques en los alrededores
de Selaya

F. JP. 12 = Ofitas (Santibañez)





F. JP. 13 = Calizas arcillosas y margas del Lias (Villacarriedo)



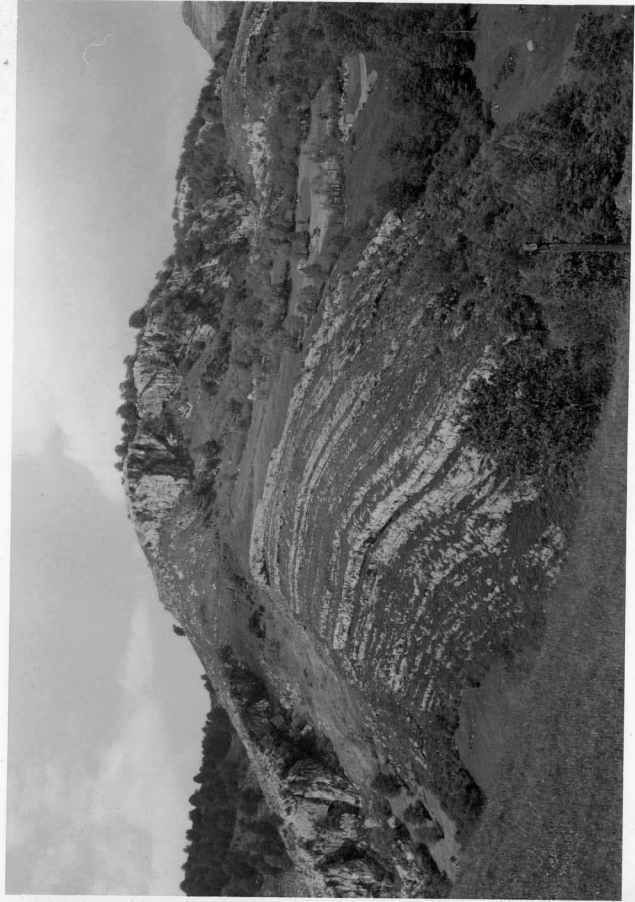
F. JP. 14 = Areniscas con estratificación cruzada a gran escala de los tramos inferiores del Weald. (Pisueña)



F. JP. 15 = Areniscas y conglomerados del
Buntsandstein (Km.13,5 de la carretera local
Guarnizo a Villacarriedo)

F. J.P. 16 = Calizas del Sine-
muriense inferior en los al-
rededores de Esles





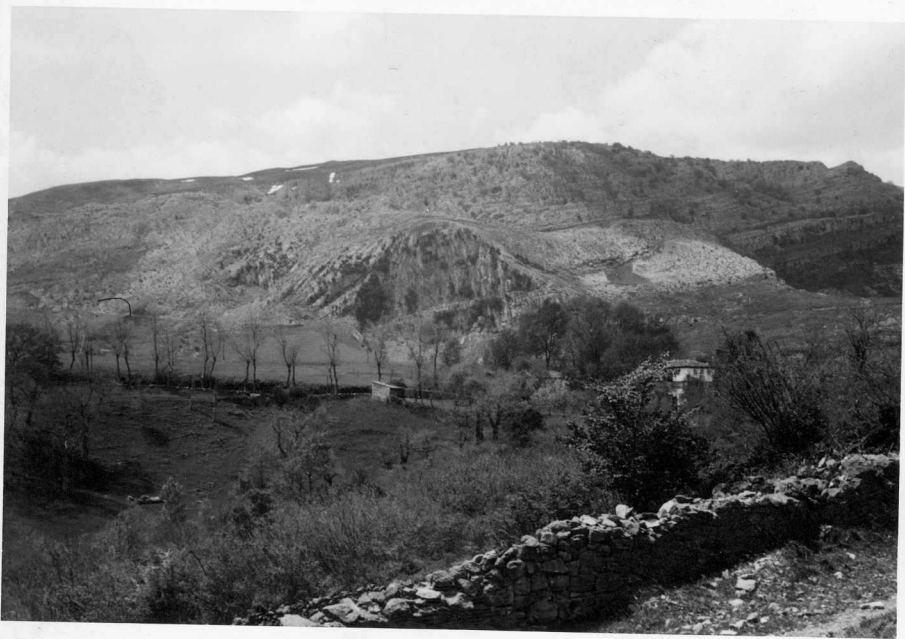
F. JP. 17 = Falla en las calizas del Aptiense interior (Bedouliense inferior en Ajenedo (C° de La Cavada a Las Machorras)

F. J.P. 18 = Falla del Bedouliense en
las calizas en Merilla.



F. JP. 19 = Falla de las calizas arrecifales del Aptiense (Km. 13,5 de la C^o de La Cavada a Las Machorras).



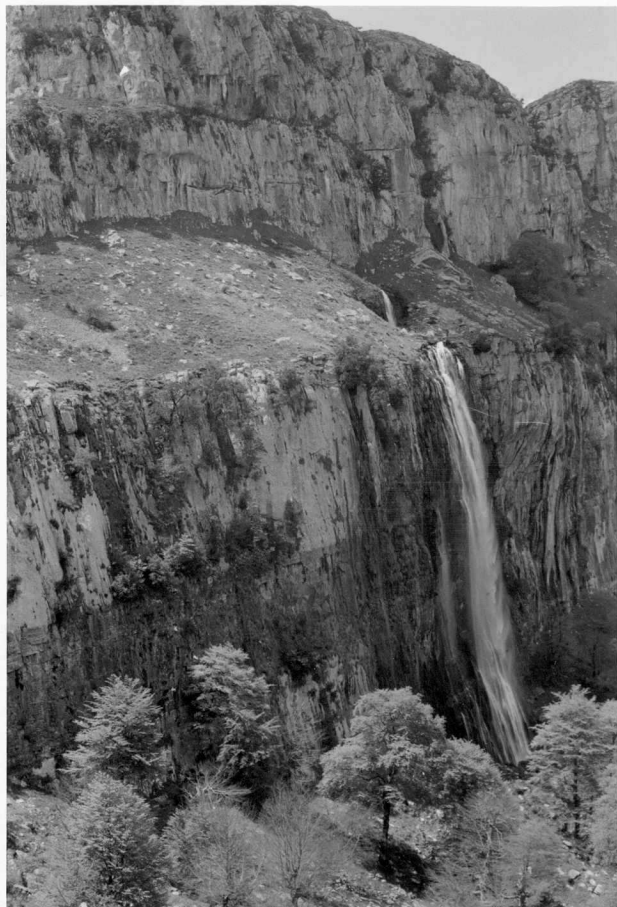


F. JP. 2 = Calizas arrecifales del Albiense inferior (Nacimiento del rio Gandara)



F. J.P. 3 = Detalle de la morrena frontal
del glaciar de Monte Lusias (Mirador del
Asón)

F. JP. 4 = Nacimiento del río Ason (Calizas arrecifales del Aptiense superior con intercalaciones de areniscas ortocuarcíticas)





F. JP. 5 = Valle del rio Asón. Al fondo se observa el brusco paso del arrecife "urgoniano" a series terrígenas



F. JP. 6 = Panorámica de la morrena frontal del glaciar del Monte Llusias (Nacimiento del río Ason)



F. JP. 7 = Areniscas de Lunada (Aptiense) vista desde el mirador
de río Miera (Carretera de La Cavada a Las Machorras)



F. JP. 8 = Morrenas laterales del glaciar del rio Miera

F. JP. 9 = Estratificación cruzada de las areniscas aptienses de Lunada (Puerto de Lunada)

