

GRUPO DE TRABAJO: GS

AUTORES: J.P.(José Manuel Portero García), A.T.(Mariano Aguilar Tomás)
J.R.(José Ramírez del Pozo)

NOMBRE LOCAL: RIO PISUEÑA

2

x = 590.465 x = 591.535

COORDENADAS: y = 956.030 y = 954.686

z = 265 m z = 370 m.

Fecha: Marzo 1975

1	2	3	4	5	6	7	8	9	10	11	12
POTENCIA	ESTRATIFICACION	ESTRUCTURAS SEDIMENTARIAS PRIMARIAS	SITUACION DE LAS MUESTRAS	REPRESENTACION GRAFICA DE LA SUCESION LITOLÓGICA	DESCRIPCION Y OBSERVACIONES DE CAMPO	DIAGRAMA TEXTURAL RELACION DE CONSTITUYENTES	ANALISIS CUANTITATIVO DE CARBONATOS	ANALISIS CUANTITATIVO DE TERRIGENOS	PALEONTOLOGIA	CUADRO SEDIMEN	CRONOESTRATIGRAFIA
			J.P.	ESCALA: 1/1000		Granos - Dep. Químicos - Arcilla	COMPLEXOMETRIA: CO ₂ Ca ——— CO ₂ Mg - - - - -	ARENA LIMO - - - - - ARCILLA ———		BATIM. 20 40 60 80 100 120	PISO O EDAD
							0 10 20 30 40 50 60 70 80 90	0 10 20 30 40 50 60 70 80 90	DESCRIPCION	AMBIENTE	SERIE
200			1219		20 Areniscas de grano medio a fino con intercalaciones limolíticas arcillosas. Fe	7a					
			1218		28 9m. Limolitas arcillosas y arenosas						
			1217		27 2m. Arenisca grano medio						
			1216		26 14m. Limolitas arcillosas, abigarradas, hojadas con alguna intercalación de areniscas						
			1215		25 60m. Areniscas de grano medio a grueso, más finas al techo. Pardo-rojizas, grises en fractura. Estratificación cruzada, a pausada y grano en capa. Niveles lenticulares de areniscas micáceas hojadas. Zonas con areniscas finas algo limolíticas intercaladas. Capas de 10-40 cms. Localmente restos vegetales						
			1214		24 4m. Tramo cubierto. Probable alternancia de areniscas y areniscas hojadas	7a 8c					
			1213		23 7m. Limolitas arenosas y areniscas finas grises rojizas con un tramo de arenisca compacta intercalada						
			1212		22 4m. Areniscas grises en la base y compactas a techo						
			1211		21 3m. Tramo cubierto. Probable arenosa						
			1210		20 2m. Arenisca de grano muy grueso (microconglomerática) en capas de 20-40 cm. Ondulada. Hojadas a techo	3b 7b					
			1209		19 3m. Tramo cubierto. Probable arenosa	7a					
			1208		18 6m. Areniscas grises grano medio y grueso. Capas de 5-20 cms. Aspecto hojado. Estrat. cruzada	7a 8c					
			1207		17 6m. Areniscas finas hojadas más o menos micáceas	4c 6a					
			1206		16 4m. Tramo cubierto. Probable arenosa	7b					
			1205		15 5m. Areniscas hojadas con pasadas de areniscas limolíticas en ocasiones calcáreas. Fe localmente						
			1204		14 15m. Areniscas grises grano medio, compactas y limolitas arenosas finas hojadas, de igual color. En las areniscas calcáreas muy compactas con Ostréidos						
			1203		13 2m. Limolitas arenosas negras y rojizas						
			1202		12 2m. Limolitas calcáreas micáceas, grises y areniscas calcáreas finas, hojadas. Regras más compactas						
			1201		11 5m. Tramo cubierto. Probable limolitas arenosas						
			1200		10 5m. Limolitas y calizas arenosas y areniscas de colores con nodos grises, negras y rojizas. Onduladas a techo	4b 4c 5a 5b					
			1199		9 5m. Calizas a calcarenitas calcáreas grises en capas de 0.5-1m. Lamelibranchios, Ostréidos?	4b 4c 5a					
			1198		8 7m. Areniscas calcáreas a calizas arenosas. Ostréidos. Estratificación cruzada	4a 4b 4c 5a					
			1197		7 4m. Tramo cubierto. Probable limolitas y areniscas	5a 5b 5c 8					
			1196		6 5m. Limolitas calcáreas amarillentas y grises albarcadas hojadas apizomadas. Capas de 5-20 cms						
					5 10m. Tramo cubierto. Probable areniscas calcáreas y limolitas						
					4 6m. Arenisca grano grueso. Capas 0.5-1m						
					3 3m. Limolitas calcáreas compactas. Zonas más blandas alternantes. Ostréidos						
					2 5m. Tramo cubierto. Probable limolitas y margas calcáreas						
					1 10m. Calizas arcillosas y margas calcáreas alternantes con brachiopodos, bryozoos y restos de limolitas	4c 5a 7 8					

Arenisca calcárea:
Ostréidos; Briozoos; Gasterópodos; Lenticulina sp;
Neotrocholina valdensis

Caliza arenosa:
Ostréidos; Briozoos; Gasterópodos; tubos Anelidos; restos Crinoides;
Ospanita;
Lenticulina sp; Neotrocholina valdensis; Naufikulla aglithica; Borenia sp; Briozoos; Gasterópodos; Lamelibranchios;
Arenisca calcárea con oolitas e intrusivas;
Ostréidos; Glomospira sp; Briozoos; Gasterópodos; tubos Anelidos;
Micra arcillosa ferruginosa;
Ostracodas

Caliza arenosa y arcillosa:
Ostracodas

Biopelmicrita arcillosa recristalizada.
Cornuspira sp; C. aff. orbiculus; microfilaritas; Ostracodas; Ostréidos;
Lenticulina munsteri; L. quenstedti; L. subulata; Lopacythere aff. scabra TRICE

CONTINENTAL (facies WEALD)

VALANGIENSE SUP-HAUTERVIENSE-BARREMIENSE

VALANGIENSE INFERIOR-MEDIO

MALM-SUPER-BERRIASIENSE

MALM

DOGGER INFERIOR

GRUPO DE TRABAJO: GS

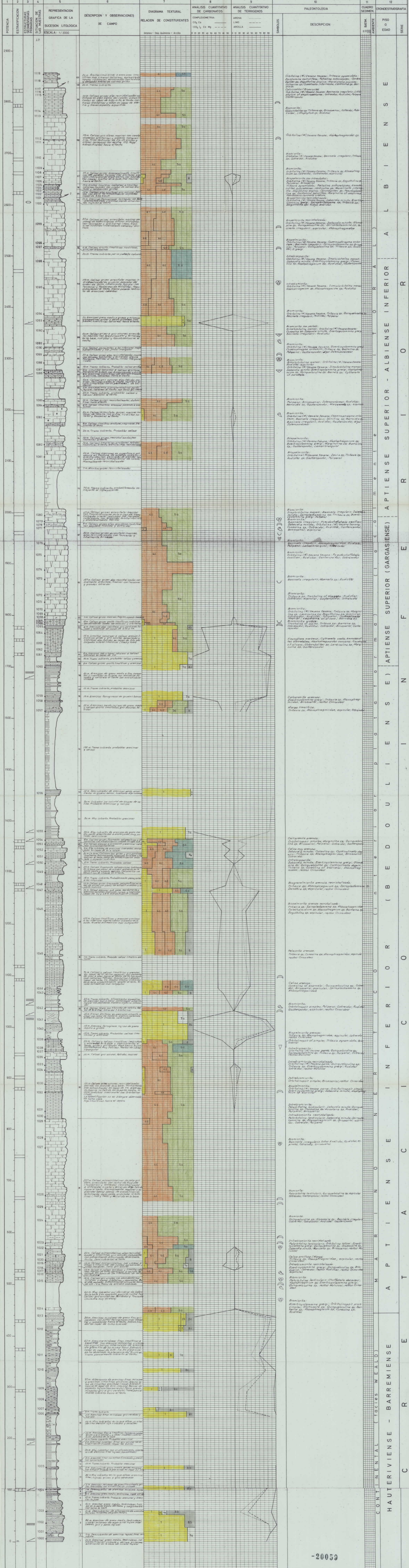
AUTORES: J.P. (José Manuel Portero García), J.T. (Mariano Aguilar Tomás), J.R. (José Ramírez del Pazo)

NOMBRE LOCAL: RIO ASON

3

COORDENADAS: x = 609.920, y = 962.570, z = 170 m. x = 608.405, y = 953.910, z = 630 m.

Fecha: Febrero 1975



GRUPO DE TRABAJO: GS

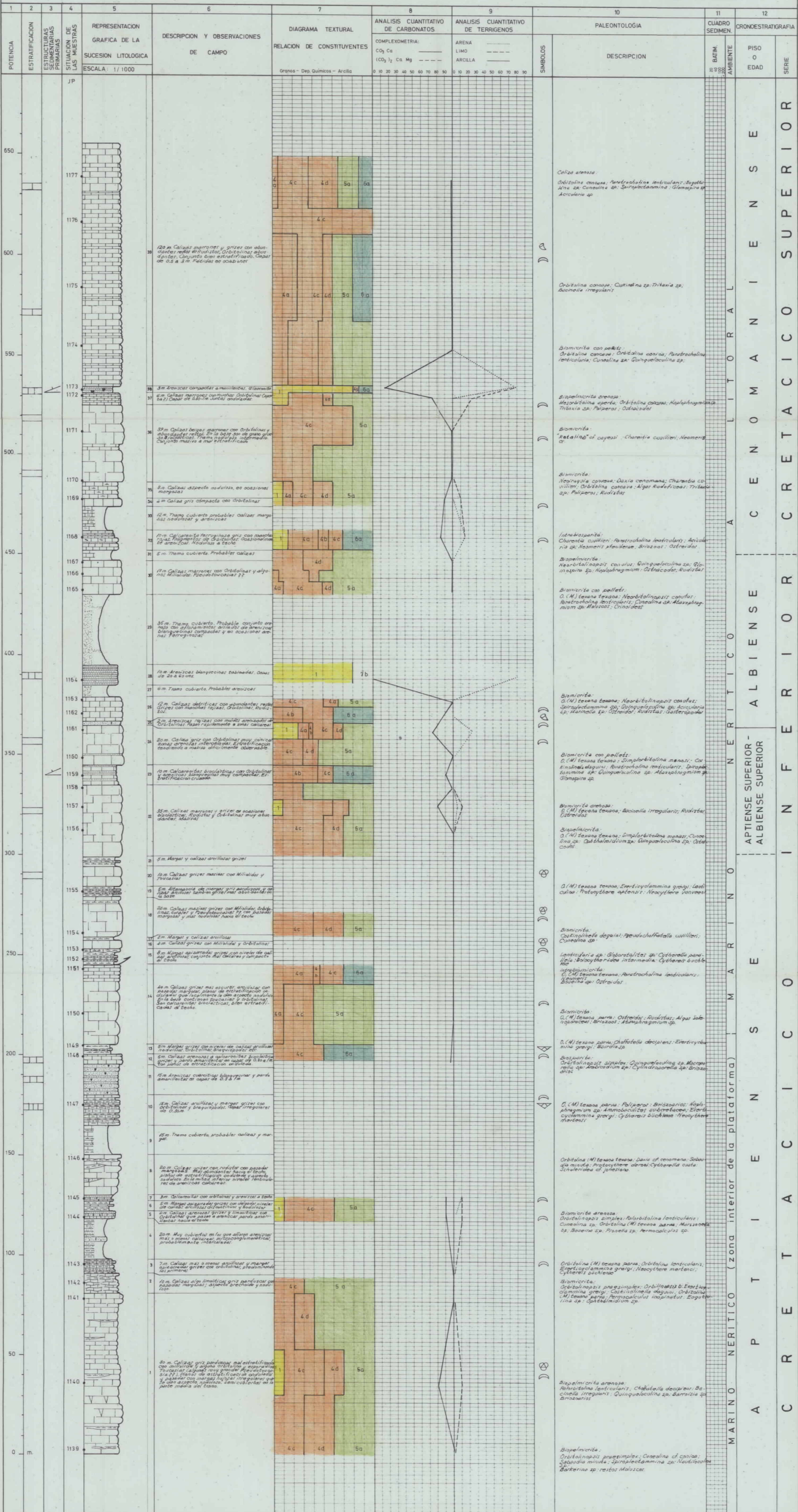
AUTORES: JP.(José Manuel Portero García),A.T.(Mariano Aguilar Tomás)
J.R.(José Ramírez del Pozo)

NOMBRE LOCAL: PUERTO DE ALISAS

4

x = 605.481 x = 603.555
y = 964.060 y = 965.479
z = 240 m. z = 725 m.

Fecha: Febrero 1975



GRUPO DE TRABAJO: GS

AUTORES: J.P. (José Manuel Portero García), A.T. (Mariano Aguilar Tomás)
J.R. (José Ramírez del Pozo)

NOMBRE LOCAL: VARAS SUR

5

COORDENADAS: x = 607.470 x = 608.176
y = 969.592 y = 970.516
z = 200 m. z = 425 m.

Fecha: Febrero 1975

1	2	3	4	5	6	7	8	9	10		11		12	
									PALEONTOLOGIA		CUADRO SEDIMEN.		CRONOESTRATIGRAFIA	
POTENCIA	ESTRATIFICACION	ESTRUCTURAS SEDIMENTARIAS PRIMARIAS	SITUACION DE LAS MUESTRAS	REPRESENTACION GRAFICA DE LA SUCESION LITOLOGICA	DESCRIPCION Y OBSERVACIONES DE CAMPO	DIAGRAMA TEXTURAL RELACION DE CONSTITUYENTES	ANALISIS CUANTITATIVO DE CARBONATOS	ANALISIS CUANTITATIVO DE TERRIGENOS	DESCRIPCION		BATIM.	AMBIENTE	PISO O EDAD	SERIE
			J.P.	ESCALA: 1/1000		Granos - Dep. Químicos - Arcilla	COMPLEXOMETRIA: CO ₂ Ca CO ₃ Mg	ARENA LIMO ARCILLA						
450					34 30 m Calizas y calcarenitas grizas con Orbitolinas gruesas, mayor de 4 a 5 mm, redondas, lenticulares.	4c 4d 5a 5d			Biopelmita: Orbitolina concava; Paratricholima lenticularis; Tritaxia sp.; Spiroplectammina sp.; Rudistia; Lithothamnium sp.					
					33 10 m Alternancia de calizas arcillosas y margas limolíticas con Orbitolinas, Micaceras, Ostréidos.				Orbitolina concava; Orbitolina aperta; Palmitia; Lenticulina sp.; Costocyphera orbiculata; Cyrenella arca; Brachiozoa.					
					32 10 m Calizas y calcarenitas grizas en capas de 1 a 1,50 m. Margas arcillosas, localmente glaucofanas. Lenticulares de Orbitolinas y Trochammina.	4c 4d 5a			Biopelmita con limo y pellets. Orbitolina concava; Charentia cuvillieri; Buccicrinata subquadriangulata; Tritaxia sp.; Eoplectammina sp.; Cuvillina; Tridacna; Melosira; Fragmentaria Ostréidos.					
					31 3 m Calizas margosas, aspecto noduloso con abundantes Orbitolinas.				Biopelmita: Orbitolina concava; Paratricholima lenticularis; Neoperguia convexa; Lithothamnium sp.; Gasteropoda; Fragmentaria Rudistia.					
					30 20 m Calizas, en ocasiones algo dolomíticas y calcarenitas. Margas. Gran abundancia de Orbitolinas. Margas en la base pasan a ser arenosas hacia el techo en capas de 0,5 m.	4a 4c 4d 5a			Intraclavita recristalizada. Orbitolina concava; Charentia cuvillieri; Paratricholima lenticularis; Quinqueloculina sp.; Rudistia; restos Moluscos.					
					29 8 m Tramo cubierto. Probables calizas.									
					28 3 m Tramo tabicado similar anterior.									
					27 5 m Calizas margosas con Conchas, Rudistas y algunas Orbitolinas.									
					26 3 m Calizas aspecto noduloso. Tablados. Capas de 10 cm. Margas. Juntas anulares.									
					25 32 m Calizas y calcarenitas grizas con Orbitolinas. Margas en la base.									
					24 20 m Calizas recristalizadas en ocasiones y calcarenitas. Gran parte. Margas nodulosas. En la base margas. Capas de 0,50 a 1 m. Margas en ocasiones. Restos abundantes. Rudistas. Algunas Orbitolinas.	4a 4c 5a			Intraclavita recristalizada. Orbitolina concava; Neoperguia convexa; Paratricholima lenticularis; Brachiozoa; Rudistia; Gasteropoda; Ostréidos.					
					23 3 m Margas aspecto noduloso y con Margas.	4c 4d 5a			Biopelmita limolítica. Orbitolina concava; Orbitolina aperta; Buccicrinata subquadriangulata; Tritaxia sp.; Trochammina sp.					
					22 9 m Calizas arenosas rojas, juntas limolíticas. Capas de 1 a 1,50 m. Orbitolinas abundantes (mayor hacia el techo). Ostréidos?				Orbitolina concava; Buccicrinata subquadriangulata; Palmitia subreticulata; Charentia cuvillieri; Costocyphera lenticularis; Tritaxia lenticularis; Delocyclina arca sp.; Conostrophia sp.					
					21 3 m Margas calcáreas = calizas margosas grizas.	4c 4d 5a			Biopelmita limolítica. Orbitolina aperta; Orbitolina concava; Thama sinella; palmitia; Spiroplectammina sp.; Lenticulina sp.; Gasteropoda; restos algas.					
					20 3 m Calizas arenosas con pedregos nodulosos.				Biopelmita con limo. Neoperguia convexa; Cuvillina cf. pavonia; Quinqueloculina sp.; Gasteropoda; Brachiozoa; Ostréidos; restos algas.					
					19 38 m Calizas y calcarenitas grizas. Nodulosas en ocasiones. Zonas ligeramente recristalizadas. Localmente ferruginosa. Restos de Ostréidos, Rudistas, Moluscos.	4a 4c 5a			Intraclavita. Neoperguia convexa; Orbitolina concava; Quinqueloculina sp.; Paratricholima lenticularis; Lithothamnium sp.; Ostréidos; Rudistas; restos algas; Rudistas.					
					18 8 m Tramo cubierto. Probables limolíticas calcáreas y arenosas.				Biopelmita recristalizada con intraclavitas. Orbitolina concava; Neoperguia convexa; Tritaxia sp.; Paratricholima lenticularis; Brachiozoa; Gasteropoda; Ostréidos; tubos Anélidos.					
					17 2 m Calcarenitas arcillosas y calcáreas. Gran. Orbitolinas.	4a 4b 4c 5a 5c			Intraclavita calcárea recristalizada. Orbitolina concava; Paratricholima lenticularis; Charentia cuvillieri; Brachiozoa; Gasteropoda; restos algas calcáreas.					
					16 8 m Tramo cubierto. Probables arenosas y calizas.									
					15 8 m Calizas detriticas con Orbitolinas. Conchas.									
					14 20 m Tramo cubierto. Probables calizas y arenosas.									
					13 9 m Areniscas calcáreas con Orbitolinas. Muy finas en la base.									
					12 18 m Calizas en ocasiones nodulosas. Calizas dolomíticas, dolomitas y calcarenitas. Orbitolinas en 1123 y 1124.	4c 4d 5a			Biopelmita con pellets. Cuvillina cf. pavonia; Tritaxia sp.; Rudistia; epiclona; Ostréidos; Gasteropoda; Ostréidos.					
					11 12 m Tramo cubierto. Probables dolomitas y calizas con Rudistas.	4a 4b 4c 5a			Intraclavita. Orbitolina concava; Neoribitolinoopsis conulus; Quinqueloculina sp.; Evericyclammina greigi; Brachiozoa; Paratricholima lenticularis; Glomospira sp.; Gasteropoda.					
					10 9 m Areniscas compactas amarillentas.									
					9 5 m Calizas nodulosas grizas.									
					8 6 m Areniscas compactas amarillentas.									
					7 40 m Tramo cubierto. Probables calizas y arenosas.									
					6 3 m Areniscas amarillentas. Grano medio. Orbitolinas.									
					5 25 m Calizas con abundantes bioclastos. Nodulosas a base y techo. Rudistas y Orbitolinas muy abundantes. Conchas.	4c 5a			Biopelmita: Bacinaella irregularis; Tritaxia sp.; Paliperas; Brachiozoa; Barreria sp.					
					4 5 m Areniscas para amarillentas poco cementada. Grano medio. Ferruginosa.									
					3 20 m Calizas (micriticas en ocasiones) con Moluscos, Orbitolinas, Rudistas, Conchas, Orbitolinas (1120). Presencia de Conchas y Lenticulares. Capas de 1 a 2 m de potencia. Tramo en ocasiones noduloso. En la base del tramo areniscas grizas amarillentas. Operarias localmente.	4c 4d 5a			Biopelmita: Quinqueloculina sp.; Simplicifolium manasi; Opithalmodium sp.; Spiroplectammina sp.; Acaephalium sp.; Ostréidos.					
					2 5 m Caliza margosa.									
					1 80 m Calizas que, localmente y, sobre todo hacia la base pasan lateralmente a dolomitas. Presencia de Operarias. Moluscos abundantes. Rudistas, Conchas, Orbitolinas (1120). Presencia de Conchas y Lenticulares. Capas de 1 a 2 m de potencia. Tramo en ocasiones noduloso. En la base del tramo areniscas grizas amarillentas. Operarias localmente.	4c 4d 5a			Biopelmita: Spiroplectammina manasi; Costolineella dugesi; Quinqueloculina sp.; Glomospira sp.; Opithalmodium sp.; Sabaudia minuta; Cuvillina sp.					

CENOMANIENSE INFERIOR MEDIO
 CRETACICO SUPERIOR
 ALBIENSE INFERIOR
 ALBIENSE SUPERIOR