

M A G N A

HOJA 19 04 . SANTANDER



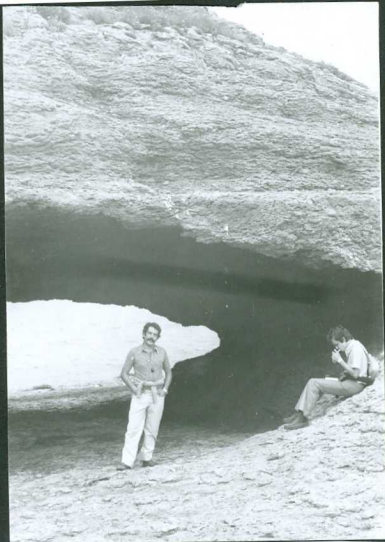
FOTOGRAFIAS

UCC

Compañía  
General de  
Santander



JP 1501.- Lumaquela de corales en Aptiense Superior (Cabo de Ajo).



JP 1502.- Arco natural sobre calizas del Aptiense medio-Su  
perior (Cabo de Ajo).



JP 1503.- Vista general de las Calizas del Aptiense medio Superior (Cabo de Ajo).



JP 1504.- Alternancia de arcillas limolíticas y calcarenitas del Albiense inferior. (Cabo de Ajo).



JP 1505.- Arcillas limolíticas del Albiense inferior  
(Cabo de Ajo).



JP 1506.- Mud - crack al techo de un banco calcarenítico en el Albiense inferior (Cabo de Ajo).





JP 1507.- Niveles superiores de areniscas, calcarenitas y arcillas limolíticas del Albiense inferior (Cabo de Ajo).

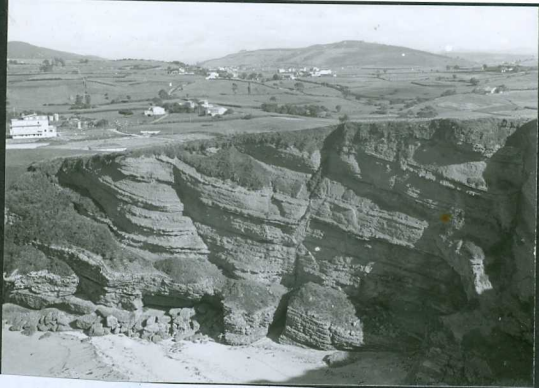




JP 1508.- Mud - crack en los niveles superiores del Albiense inferior terrígeno (Cabo de Ajo).



JP 1509.- Detalle del Mud - crack (Cabo de Ajo).



JP 1510.- Margas y calizas arcillosas del Albiense medio-Superior. (2ª playa de Ajo).



JP 1511.- Peña Cabarga. Tendencia a la inversión de las capas del Aptiense-Albiense inferior-medio.



JP 1512.- Alternancia de calizas arrecifales y areniscas del Gargasiense (Solórzano).



JP. 1513.- Calizas arenosas y areniscas calcáreas del Cui-  
siense. (Playa de la Maruca).