



enadinsa

-20027

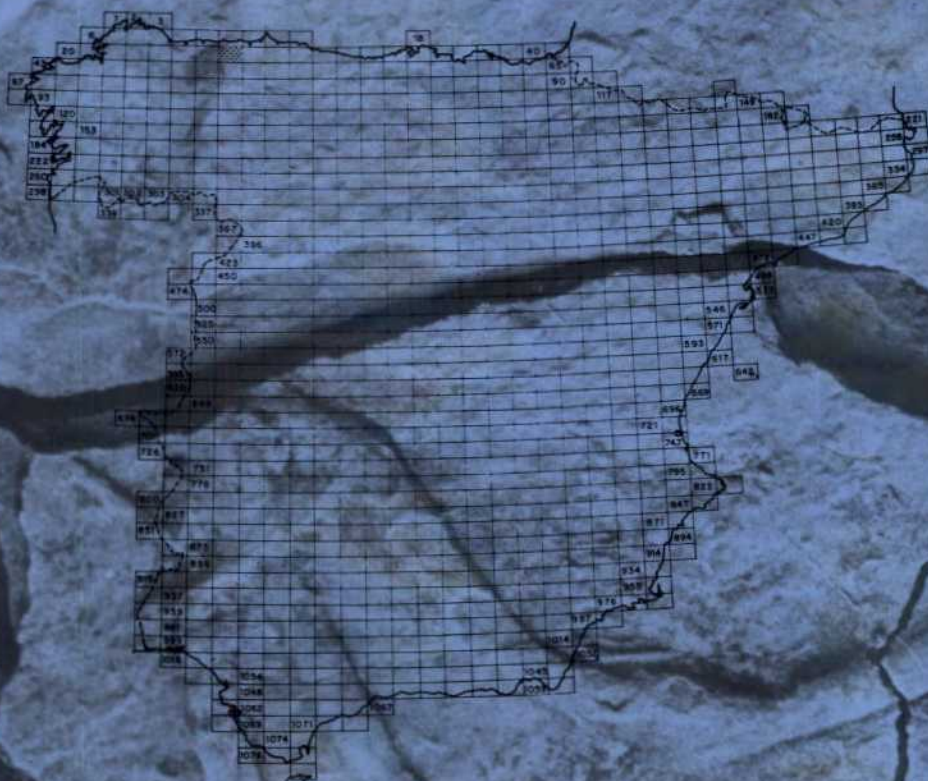
INI

empresa nacional adaro  
de investigaciones mineras, s. a.

# MAPA GEOLOGICO DE ESPAÑA

Escala 1:50.000

## PROYECTO MAGNA



TINEO

27

11-04

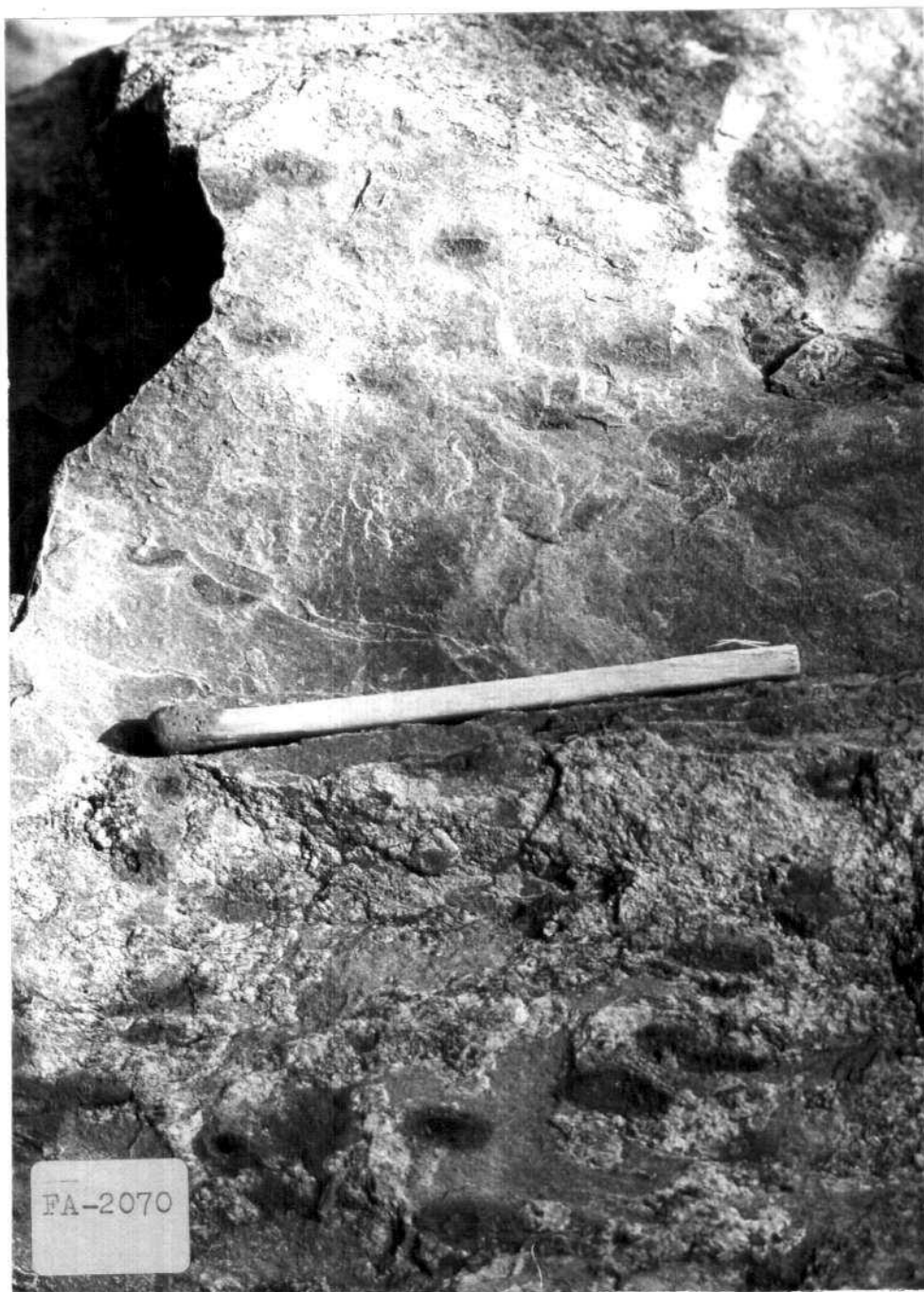
DOCUMENTACION COMPLEMENTARIA

Año 1974

-20027

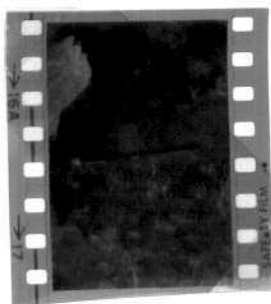
FOTOGRAFIAS DE LA HOJA DE

TINEO (11-04)



11-04-AD-FA-2070

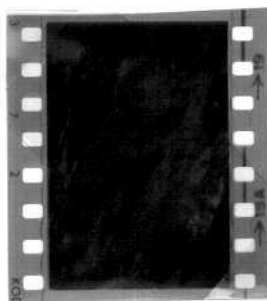
Manchas de oxidación deformadas (obsérvese su sección elíptica) en niveles pizarrosos dentro de la Formación Herrería. Carretera de la Espina a Luarca, cerca del Km. 62.





11-04-AD-FA-2073

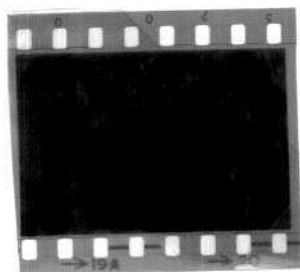
Esquistosidad de flujo de 1ª fase refractándose en niveles de arenisca gradada. Carretera de la Espina a Luarca, entre los Km. 62 y 63.

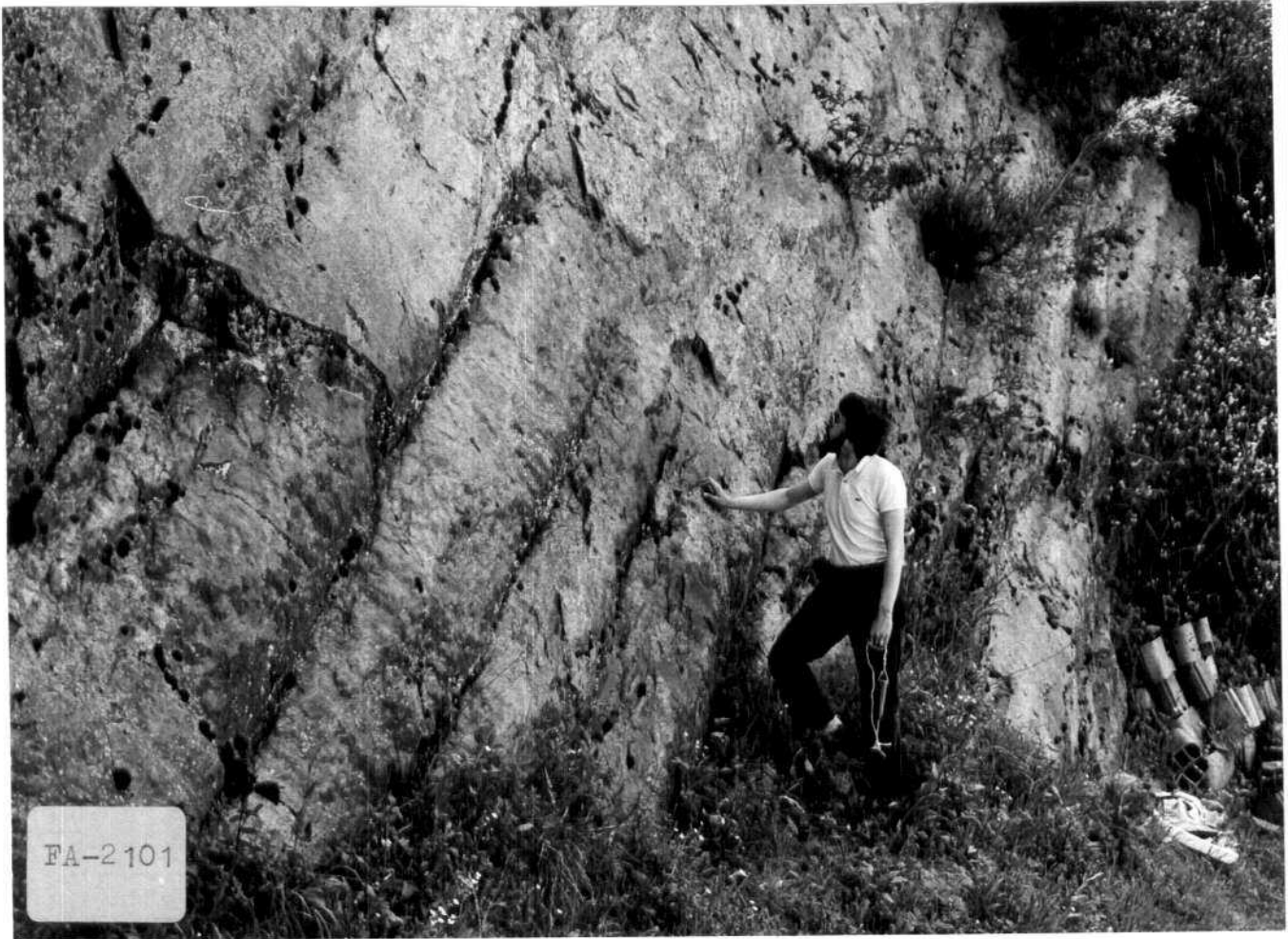




11-04-AD-FA-2087

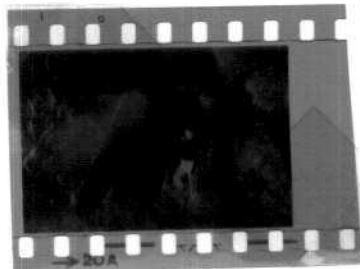
Pliegue similar de 1ª fase en niveles alternantes de areniscas y pizarras, dentro de la Formación Herrera. Carretera de la Espina a Luarca, alrededores de Las Rubias.





11-04-AD-FA-2101

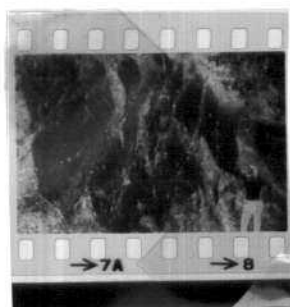
"Mullion structures" en el contacto entre areniscas y pizarras. Formación Herrería. Carretera de la Espina-a Luarca, en Castañedo.





11-04-AD-FA-2102

Aspecto de detalle de la foto anterior.





11-04-AD-FA-2103

Detalle de las estructuras anteriores. Nótese la existencia de anticlinales redondeados de amplio radio de curvatura, separados por sinclinales estrechos y pinzados.







11-04-AD-FA-2104

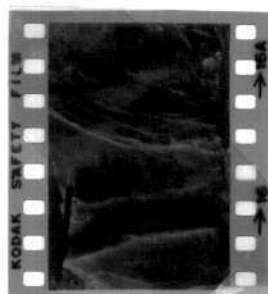
Aspecto de detalle de la foto anterior.





11-04-AD-FA-2117

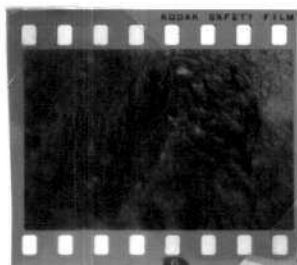
Niveles con Bilobites en las cuarcitas del Ordovícico inferior (Cuarcita de Barrios). Arriba: Cruziana goldfussi.





11-04-AD-FA-2140

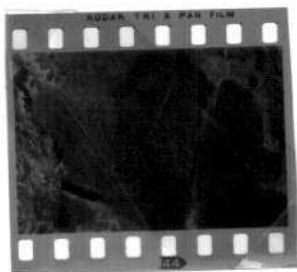
Pliegue ligeramente asimétrico en las turbiditas del  
Namuriense del sinclinal de Cornellana.

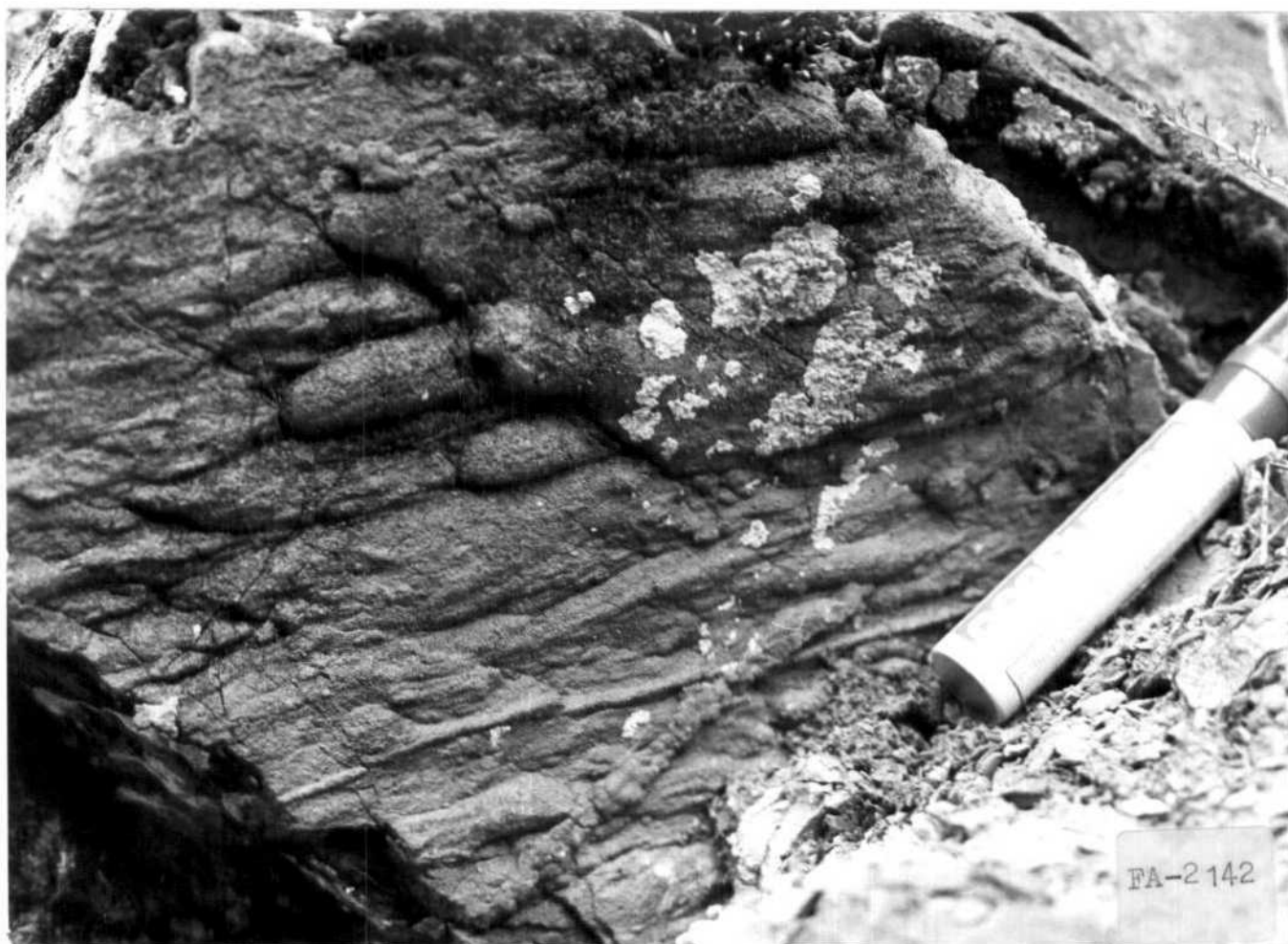




11-04-AD-FA-2141

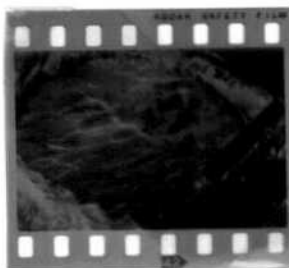
Marcas de corriente, principalmente groove casts, en las turbiditas del Namuriense del sinclinal de Cornellana.





11-04-AD-FA-2142

Flute y groove casts en las turbiditas del Namuriense  
del sinclinal de Cornellana.





11-04-AD-FA-2143

Flute y groove casts en las turbiditas del Namuriense del sinclinal de Cornellana.

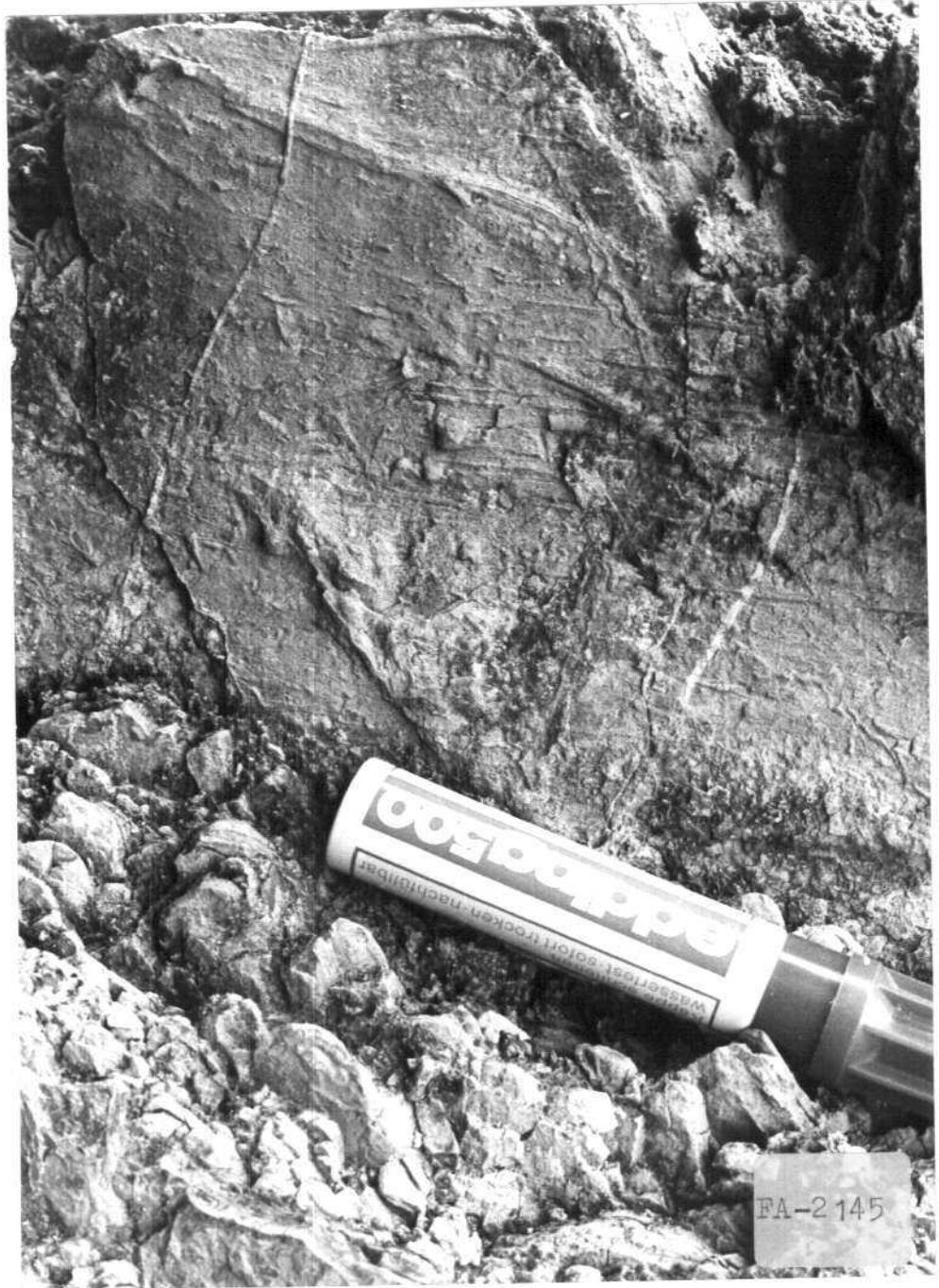




11-04-AD-FA-2144

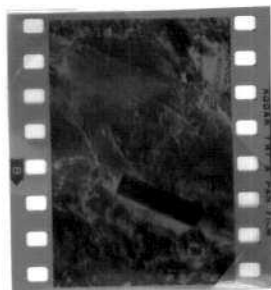
Flute y groove casts en las pistas del Namuriense del  
sinclinal de Cornellana.



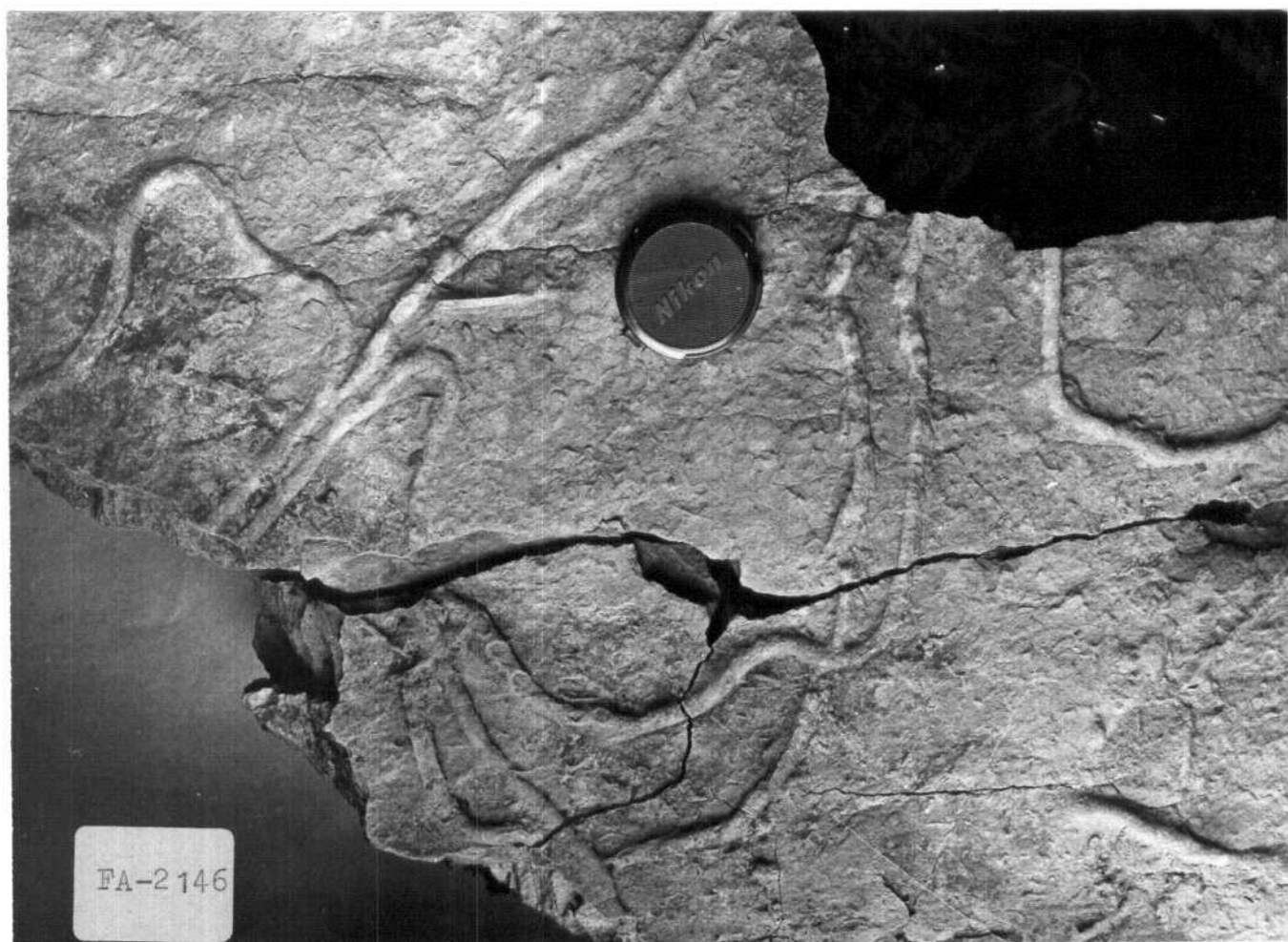


11-04-AD-FA-2145

Groove casts en las turbiditas del Namuriense del sincli  
nal de Cornellana.

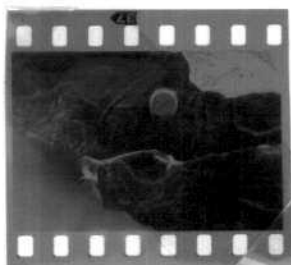






11-04-AD-FA-2146

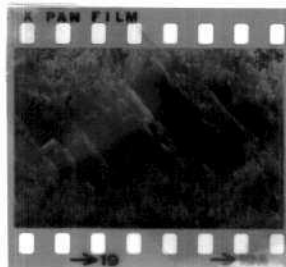
Helminthopsis en las turbiditas del Namuriense del sin  
clinal de Cornellana. Pista fósil típica de las facies  
turbidíticas.





11-04-AD-FA-2147

Aspecto general de la turbidita del Namuriense del sin  
clinal de Cornellana.





11-04-AD-FA-2148

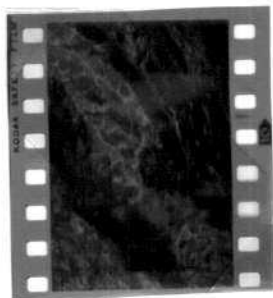
Convolute bed en las turbiditas del Namuriense del sinclinal de Cornellana.





11-04-AD-FA-2149

Load casts en las turbiditas del Namuriense del sinclinal de Cornellana.





11-04-AD-FA-2150

Boudins de rocas volcánicas (riodacitas) incluidos en niveles pizarrosos, dentro de la Formación Tineo (Precámbrico). Carretera de Tineo a Luarca, cerca del Km. 1.

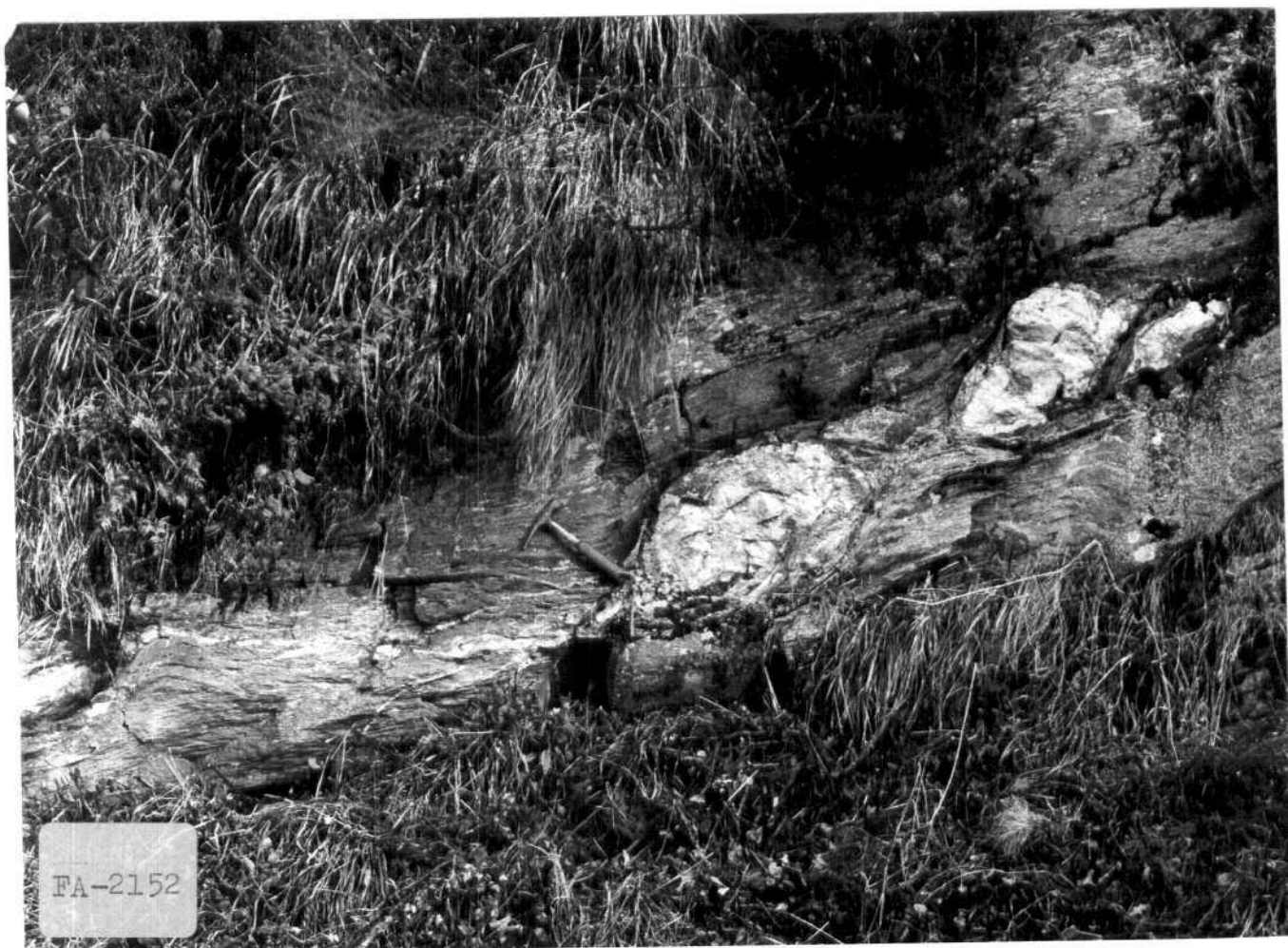




11-04-AD-FA-2151

Detalle de la fotografía anterior.





11-04-AD-FA-2152

Filón de cuarzo de exudación sinmetamorfico, estirado durante la primera fase de deformación y dando lugar a boudins. Formación Tineo (Precámbrico). Km. 1 de la carretera de Tineo a Luarca.





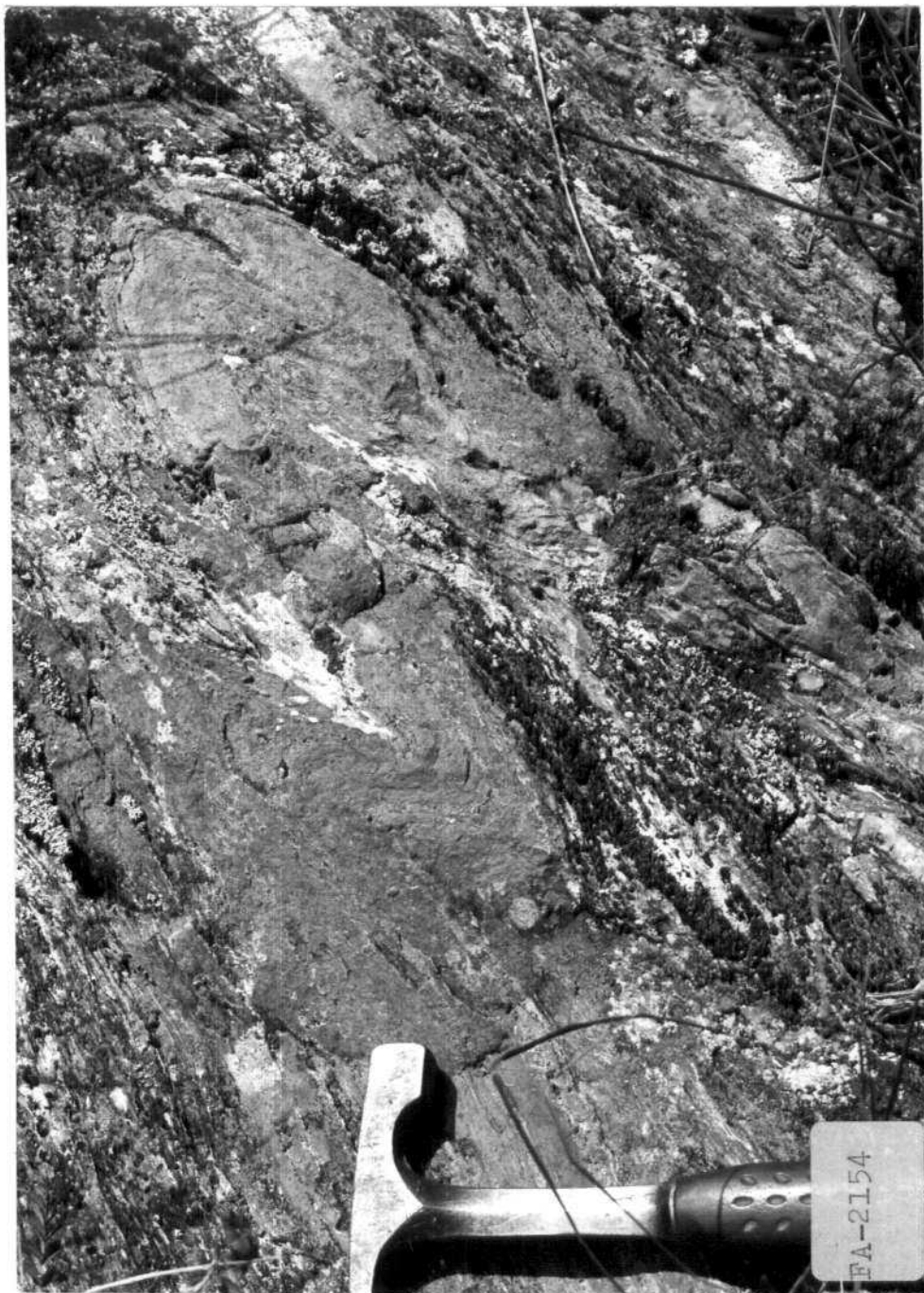
11-04-AD-FA-2153

Detalle de la fotografía anterior, mostrando los "scar folds" en los cuellos de los boudins.





-20027



11-04-AD-FA-2154

Pliegues similares de segunda fase herciniana en esquistos de la Formación Tineo. Carretera de Tineo a Luarca, cerca del Km. 2.

