

Nº DE HOJA 26-37 (933) 26-38 (954) NOMBRE ALCANTARILLA - TOTANA PROVINCIA MURCIA

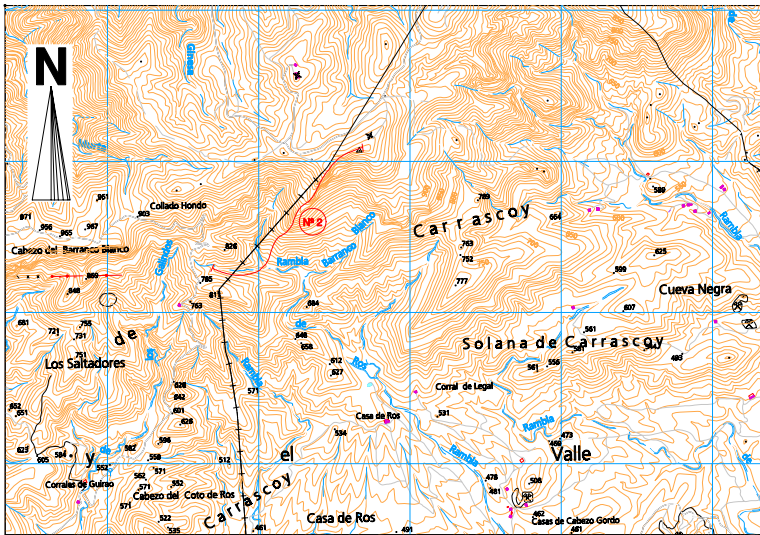
GRUPO DE TRABAJO CONSULNIMA NOMBRE LOCAL CABEZO DEL BARRANCO BLANCO

IDENTIFICACIÓN DE MUESTRAS _____ SERIE Nº 2 U_ DE CARRASCOY

COORDENADAS X= 650700 X= 651700 Y= 4188300 Y= 4189100 Z= Z= ESCALA GRÁFICA FECHA 2005

CROQUIS

LOCALIZACIÓN



ESCALA 1:50.000

Se accede por una pista que parte desde Los Almagros y llega a la falda sur de la Sierra de Carrascoy. El cruce de los Almagros aparece indicado en la carretera Alhama de Murcia - Fuente Álamo, justo a la altura de los Maldonados. Aprovechando una pista de reforestación, se sigue hasta lo alto del Cabezo del Barranco Blanco en cuyas inmediaciones se inicia el corte.

| POTENCIAS MUESTRAS FOTOS | REPRESENTACIÓN GRÁFICA DE LA SUCESIÓN LITOLÓGICA | TRAMOS | ESTRUCTURAS SEDIMENTARIAS SIMBOLOS DE FÓSILES | DESCRIPCIÓN Y OBSERVACIONES DE CAMPO PALEONTOLOGÍA DE INTERÉS ESTRATIGRÁFICO | AMBIENTE SEDIMENTARIO | UNIDADES ESTRATIGRÁFICAS | | | | UNIDADES CARTOGRAFICAS |
|--------------------------|--|--------|---|--|------------------------|--------------------------|------------------|------------------------|---------------------------|------------------------|
| | | | | | | LITOESTRATIGRÁFICAS | | CRONOESTRATIGRÁFICAS | | ESCALA 1:50.000 MAGNA |
| | | | | | | MIEMBRO | FORMAC. ASIMILAR | PISO | SUBSISTEMA | |
| 150 | [Lithological column showing alternating layers of blue and dark dolomites] | T-12 | | Se trata del tramo más alto observado, que está constituido por calizas azuladas y niveles de calcoesquistos, culminando el tramo con calizas y dolomías oscuras. El espesor que presenta en inferior a 15 m. | PLATAFORMA CARBONATADA | | | LADINIENSE - CARNIENSE | TRIÁSICO MEDIO - SUPERIOR | 7 d |
| 125 | [Lithological column showing alternating layers of blue and yellowish dolomites] | T-11 | | Alternancia de calizas en niveles decimétricos-métricos, calcoesquistos y pelitas amarillentas. Su potencia puede superar los 20 m en algunos puntos. | | | | | | 8 |
| 100 | [Lithological column showing alternating layers of blue and white dolomites] | T-10 | | Pelitas amarillentas-blancas que alternan con niveles de metapelitas azuladas, apenas metamórficas (son pelitas pero con algo de metamorfismo y se pueden correlacionar con las pelitas de la Picadera, en la unidad de Cabo Tiñoso). Intercalados entre las pelitas-metapelitas aparecen algunos niveles decimétricos de calizas azuladas y beigeas, a veces dolomitizadas. Potencia variable por cuestiones estratigráficas, en torno a 25-30 m. | | | | | | 7 |
| 75 | [Lithological column showing alternating layers of blue and grey dolomites] | T-9 | | Las calizas aparecen estratificadas en niveles decimétricos-métricos, que intercalan algunos niveles de dolomías grisáceas. Hacia arriba existen algunos niveles intercalados de calcoesquistos y dolomías, que ocasionalmente son más abundantes que las calizas. Se trata de dolomías grises claras, tableadas en niveles centimétricos y, a veces masivas, en paquetes de orden métrico, que alternan con niveles de calizas azuladas bioturbadas, estratificadas en niveles decimétricos y niveles de calcoesquistos de tonos azulados y beigeas. Aparecen algunos niveles constituidos por dolomías anaranjadas-amarillentas con nódulos irregulares de sílex de color rojo-marrón oscuro (ferrosos) y con abundantes brechas sinsedimentarias, que también intercalan al igual que en todo el tramo, algunos niveles de calizas azuladas. Asociados a las brechas sinsedimentarias, que están constituidas por cantos intraformacionales, angulosos y centimétricos, en algunos puntos se observan facies de mud-flows y debris flow, con una matriz carbonatada-arcillosa de tonos amarillentos. Dentro de los niveles de calizas azuladas, algunas presentan laminación milimétrica y una bioturbación que le da un aspecto alabeado a la laminación. En algunos niveles algo terrígenos (asociados a pelitas) se observa laminación cruzada de bajo ángulo y muros erosivos. Aparecen silicificaciones irregulares, de tonos marrones y anaranjados, con espesores no superiores a dos centímetros, alargadas y paralelas a la laminación interna. Estas se concentran sobre todo en niveles bien estratificados en bancos decimétricos, constituidos por calizas de color beige, laminadas y que, lateralmente, pasan a calizas azuladas, con el mismo tipo de silicificaciones. La parte alta del tramo está constituida por un banco de escala métrica de calizas oscuras, que también presentan silicificaciones de colores marrones-rojizos. A pesar de estar algo recristalizadas, se reconoce su textura original como un grainstone de granos no esqueléticos, presentando un bandeado en niveles claros y oscuros que se corresponden con diferentes tamaños de grano. La potencia total del tramo es del orden de 60 m. | | | | | | |
| 50 | [Lithological column showing alternating layers of blue and beige dolomites] | T-8 | | Tramo de pelitas azuladas, de 15 m de potencia, que hacia arriba dan paso a niveles de calizas y calcoesquistos. | | | | | | |
| 25 | [Lithological column showing alternating layers of blue and dark dolomites] | T-7 | | Dolomías grises oscuras, excepto la parte alta del mismo que está mineralizada y presenta colores marrones-ocres. La potencia es de 20 m. | | | | | | |