

MAPA GEOLOGICO
E. 1:200.000
SINTESIS DE LA CARTOGRAFIA EXISTENTE



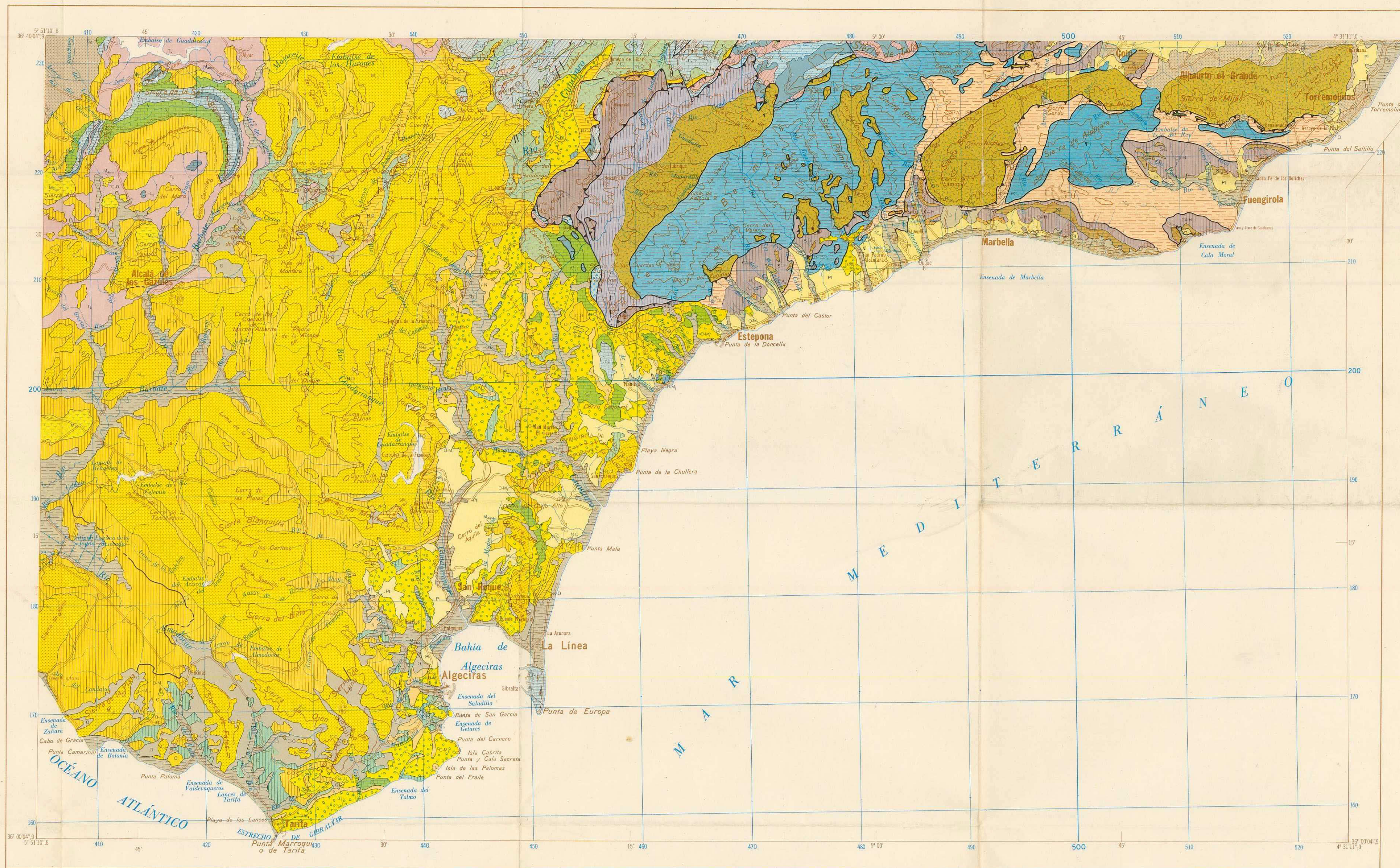
INSTITUTO GEOLOGICO Y MINERO DE ESPAÑA

ALGECIRAS

87

LEYENDA

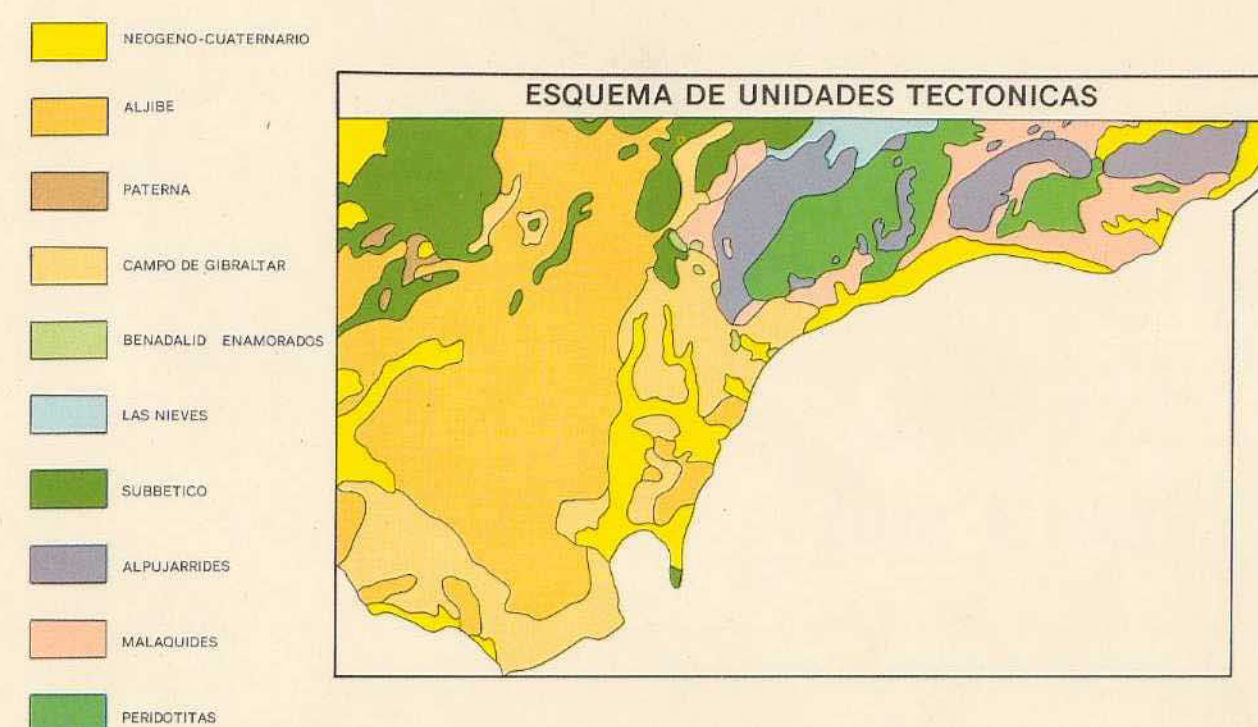
CUATER. HOLOCENO	Q	Indiferenciado
VILLAFRANQUENSE	Q ₁	Aluvial
NEOG. PLEOCENO	P ₁	Arenas, calizas y margas
MOYENOCENO	M ₁	Arenas calcáreas
ROCAS ULTRABASICAS		
NEOG. BURDIGALIENSE	N ₁	Peridotitas
NEOG. AQUITANENSE	N ₂	Arenas
PALEO. OLILOCENO	O	Margas y areniscas rojas
PALEO. EOCENO	E	Arcillas
CRET. SUPERIOR	C ₃	Arcillas
UNIDAD DE PATERNA		
PALEO. OLILOCENO	O	Areniscas margas y areniscas
CRET. SUPERIOR	C ₃	Arcillas
OTRAS UNIDADES DEL C. DE G.		
NEOG. BURDIGALIENSE	N ₁	Arenas
NEOG. AQUITANENSE	N ₂	Flysch margas areniscas
PALEO. OLILOCENO	O	Indiferenciado
PALEO. EOCENO	E	Arenas y limos
CRET. SUPERIOR	C ₃	Flysch conglomerado
UNIDAD DE BENADALID Y ENAMORADOS		
JURASICO MALM	J ₃	Indiferenciado
JURASICO DOGGER	J ₂	Calizas y margas calizas
JURASICO LIAS	J ₁	Calizas tabuladas y coníferas
TRIASICO BUNTSANDSTEN	T ₃	Dolomitas
SUBBETICO		
PALEO. OLILOCENO	O	Flysch margas areniscas
PALEO. EOCENO	E	Indiferenciado
CRET. SUPERIOR	C ₃	Margas
CRET. INFERIOR	C ₂	Indiferenciado
JURASICO MALM	J ₃	Indiferenciado
JURASICO DOGGER	J ₂	Calizas y calizas nodulosas
JURASICO LIAS	J ₁	Calizas
TRIASICO KEUPER	T ₃	Dolomitas
TRIASICO MUSCHELMALX	T ₂	Calizas dolomitas
UNIDAD DE LAS NIEVES		
JURASICO MALM	J ₃	Brechas parcialmente dolomitizadas
JURASICO DOGGER	J ₂	Calizas y margas parcialmente metamorfoseadas
JURASICO LIAS	J ₁	Dolomitas localmente metamorfoseadas
ZONA BETICA		
PERMOTRIAS	P ₁	Arenas, areniscas y conglomeradas rojas
CARBONIFERO	H ₄	Conglomeradas
DEVONICO	D ₄	Calizas
SILURICO	S ₄	Pizarras arenosas, corralas, grauwackas y conglomeradas
CAMBRICO	C ₄	Micasitas y gneis
PRECAMBRICO	P ₄	Marmol
ALPUJARRIDES		
TRIASICO SUPERIOR	T ₃	Calizas y dolomitas
TRIASICO MEDIO	T ₂	Filitas y cuarcos
TRIASICO INFERIOR	T ₁	Micasitas, cuarcos y marmoles
PERMOTRIAS	P ₁	Micasitas, cuarcos y marmoles
CAMBRICO	C ₄	Micasitas, cuarcos y marmoles



NOTA: Se han respetado las denominaciones de las rocas utilizadas por los autores consultados. Como aclaración a estas denominaciones véase Memoria.

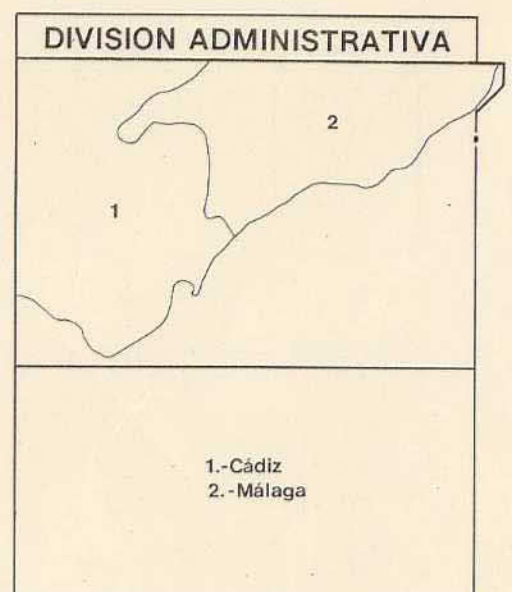
GRABADO, FOTOMICROGRAFIA, CARTOGRAFIA IBERICA-ARTIGRAFICO

Talera del Servicio Geográfico del Ejército - Depósito Legal-M-10.012-1970



SIMBOLOS GEOLOGICOS

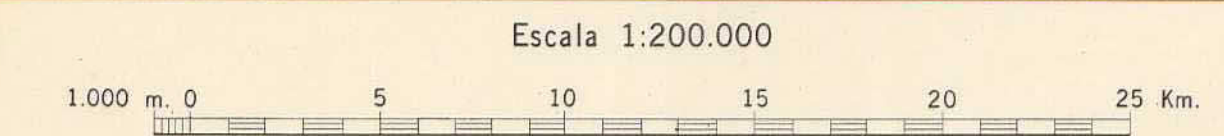
—	Contacto de formaciones	—+—	Anticlinal
— —	Falla	—+—+—	Anticlinal volcado
— — —	Falla con indicación del hundimiento	—+—+—+—	Con dirección de buzamiento del eje
— — — —	Falla supuesta	—+—+—+—+—	Cúpula o domo
— — — — —	Falla con indicación del movimiento	—+—+—+—+—+—	Anticlinorio
— — — — — —	Falla inversa	—+—+—+—+—+—+—	Sinclinal
— — — — — — —	Rumbos y buzamiento de las capas	—+—+—+—+—+—+—+—	Sinclinal volcado
— — — — — — — —	Buzamiento invertido	—+—+—+—+—+—+—+—+—	Sinclinal con dirección de buzamiento del eje
— — — — — — — — —	Capas horizontales	—+—+—+—+—+—+—+—+—+—	Sinclino
— — — — — — — — — —	Capas verticales	—+—+—+—+—+—+—+—+—+—+—	Cambo de información
— — — — — — — — — — —	Colapso		



GEOLOGIA SEGUN:

- A - GAYAL, J. (1924)
- B - CHAUVE, P. (1947)
- C - DIDON, J. (1955)
- D - HOPPE, P. (1958)
- E - OÑAS, (1967)
- F - ORTIZ, D. (1917)
- G - BUNTFUJ, J. (1947)
- H - BLUMENTHAL, M. (1949)

MAPA COMPUESTO POR:
FACULTAD DE CIENCIAS UNIVERSIDAD DE GRANADA (PONTÉ, J. M.)
INSTITUTO GEOLOGICO Y MINERO DE ESPAÑA 1970



Referencia Mapa Nacional 1:50.000

1.063	1.064	1.065	1.066	1.067
1.070	1.071	1.072		
1.074	1.075			
1.077	1.078			

Referencia Mapa Militar 1:50.000

13-45	14-45	15-45	16-45	17-45
13-46	14-46	15-46		
13-47	14-47			
13-48	14-48			

