

MAPA GEOLOGICO

E. 1:200.000

SINTESIS DE LA CARTOGRAFIA EXISTENTE



INSTITUTO GEOLOGICO Y MINERO DE ESPAÑA

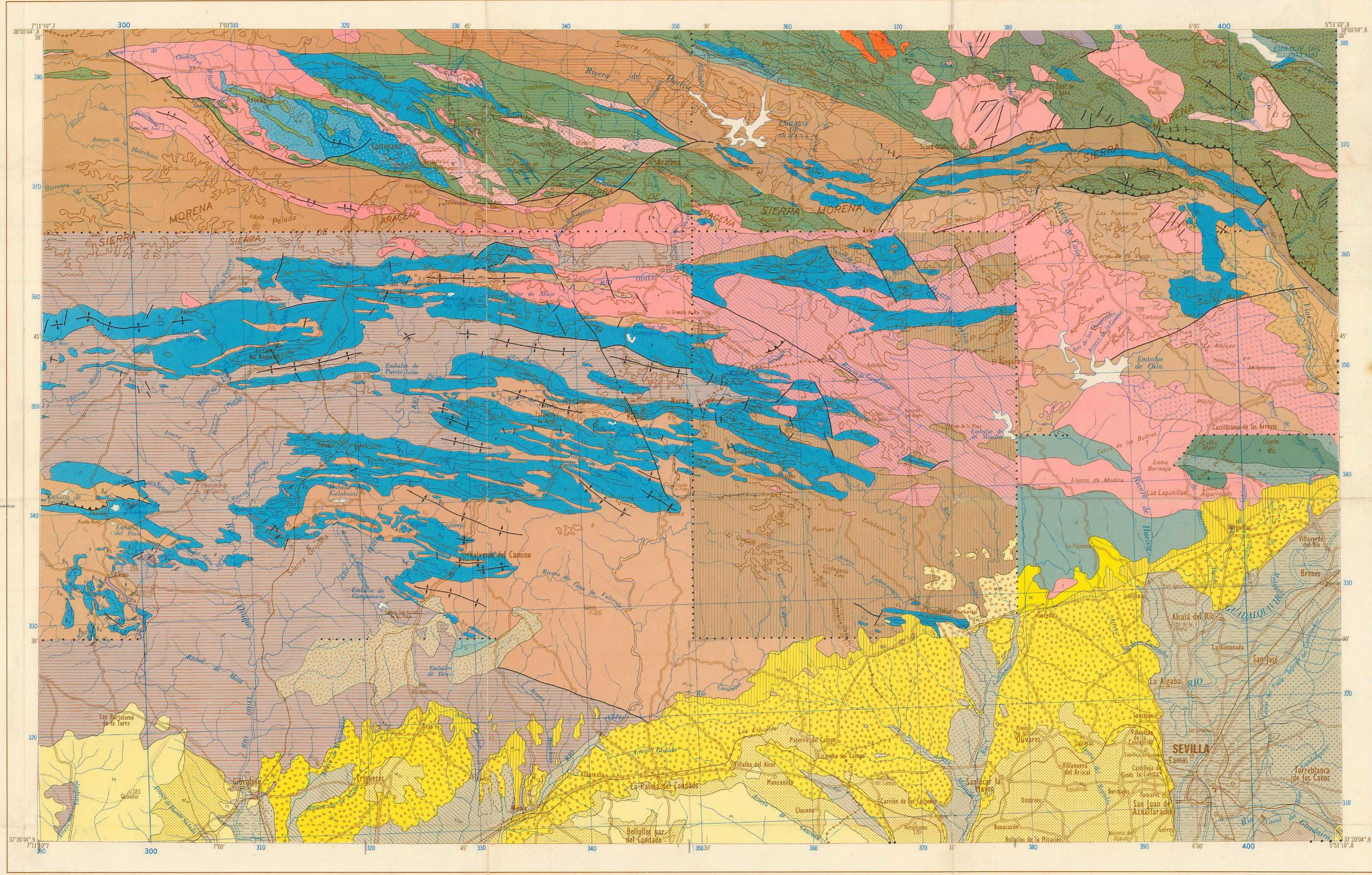
SEVILLA

75

LEYENDA

| | | | | |
|-------------|-----------------|-------|--|--|
| CUATERNARIO | HOLOCENO | Q1-Q2 | Q1 (Indiferenciado) | Q2 (Arenas y arcillas) |
| | PLEISTOCENO | Q3-Q4 | Q3 (Limos, arenas, arenas y gravas) | Q4 (Limos, arenas y conglomerados) |
| | VILLAFRANQUENSE | Q5 | Q5 (Terrazas arenosas) | Q5 (Limos, arenas y gravas) |
| NEOGENO | PLIOCENO | P1-P2 | P1 (Estratos arenosos, calizas y limos) | P2 (Calizas y areniscos) |
| | SANIELENSE | M1 | M1 (Indiferenciado) | M1 (Calizas) |
| | VINDOBONENSE | M2 | M2 (Calizas) | M2 (Arenas y arcillas) |
| PAL. EOCENO | E1 | E1 | E1 (Arenas, arenas, conglomerados y calizas) | E1 (Arenas, arenas, conglomerados y calizas) |
| | E2 | E2 | E2 (Indiferenciado) | E2 (Conglomerados y volcánicos) |
| PERMICO | P1 | P1 | P1 (Indiferenciado) | P1 (Conglomerados y volcánicos) |
| | P2 | P2 | P2 (Conglomerados) | P2 (Volcanitas básicas) |
| CARBONIFERO | DINANT | D1-D2 | D1 (Pizarras y cuarcitas) | D2 (Pizarras) |
| | VISEENSE | D3 | D3 (Pizarras) | D3 (Foliosas) |
| DEVONICO | SUPERIOR | D4 | D4 (Foliosas) | D4 (Lavas ácidas) |
| | MEDIO | D5 | D5 (Metamórficas) | D5 (Lavas ácidas) |
| | INFERIOR | D6 | D6 (Pizarras) | D6 (Lavas ácidas) |
| SILURICO | S1 | S1 | S1 (Pizarras, calizas y areniscos) | S1 (Pizarras) |
| | S2 | S2 | S2 (Pizarras) | S2 (Metamórficas) |
| ORDOVICICO | O1 | O1 | O1 (Cuarcitas, calizas y pizarras) | O1 (Conglomerados) |
| | O2 | O2 | O2 (Conglomerados) | O2 (Arenas) |
| CAMBERICO | ACADIENSE | C1 | C1 (Pizarras y filitas) | C1 (Calizas con intercalaciones de cenizas) |
| | GEORGIENSE | C2 | C2 (Pizarras) | C2 (Calizas) |

| | | |
|---------------------------|--|----------------------------|
| ROCAS ACIDAS | Granito | Granito |
| | Hornblenda ácida e intermedia | Granito |
| | Granito, arenitas, arenitas, pizarras | Granito con diques básicos |
| | Porfido | |
| ROCAS METAMORFICAS | Gneis | |
| | Metamórfico | |
| ROCAS VOLCANICAS | Volcanitas básicas | |
| | Lavas ácidas e básicas, pizarras, arenitas y conglomerados | |
| | Riolitas | |
| | Escorias y detritos | |
| ROCAS BASICAS | Gabros y dioritas | |



NOTA: Se han respetado las denominaciones de las rocas utilizadas por los autores consultados. Como aclaración a estas denominaciones véase Memoria.

GRABADO: FOTOMECANICA. CARTOGRAFIA: IBERICA-ARTEGRAFICO

Escala 1:200.000
Proyección U.T.M. Elipsoide Hayford.
Altitudes referidas al nivel medio del mar en Alicante.
Ecuidistancia de Curvas 400 metros.
Longitudes referidas al meridiano de Greenwich, Datum Europeo

Talleres del Servicio Geográfico del Ejército-Deposito Legal M.10.012-1970

SIMBOLOS GEOLOGICOS

| | | | |
|-------|--------------------------------------|---|---|
| — | Contacto de formaciones | ⊕ | Diapiro |
| — — | Falla | ⊕ | Anticlinal |
| — — — | Falla con indicación del hundimiento | ⊕ | Anticlinal volcado |
| — — — | Falla suspensa | ⊕ | Con dirección de buzamiento del eje |
| — — — | Falla con indicación del corrimiento | ⊕ | Cúpula o domo |
| — — — | Falla inversa | ⊕ | Anticlinorio |
| — — — | Rumbo y buzamiento de las capas | ⊕ | Sinclinal |
| — — — | Buzamiento invertido | ⊕ | Sinclinal volcado |
| — — — | Capas horizontales | ⊕ | Sinclinal con dirección de buzamiento del eje |
| — — — | Capas verticales | ⊕ | Sinclinorio |
| — — — | Cabalgamiento | ⊕ | Cambio de información |

DIVISION ADMINISTRATIVA

1.- Badajoz
2.- Huelva
3.- Sevilla
4.- Portugal

| | | |
|---|---|---|
| A | B | C |
| D | E | F |
| G | H | |

GEOLOGIA SEGUN:

A.—EXMINERSA (Medida - 1973)
B.—VAZQUEZ, F. (1970)
C.—VAZQUEZ, F. (Medida - 1970)
D.—AGARD (Medida - 1970)
E.—RODRIGO-PATRO (Medida - 1970)
F.—INVESTIGACION DE MINAS DEL S.O. I.G.M.E. - GEOLISA (Medida - 1970)
G.—JINETE (1964)
H.—I.G.M.E.-F.A.O. (Medida - 1970)

MAPA COMPUESTO POR:

INSTITUTO GEOLOGICO Y MINERO DE ESPAÑA 1970

Referencia Mapa Nacional 1:50.000

| | | | |
|-----|-----|-----|-----|
| 916 | 917 | 918 | 919 |
| 937 | 938 | 939 | 940 |
| 959 | 960 | 961 | 962 |
| 981 | 982 | 983 | 984 |

Referencia Mapa Militar 1:50.000

| | | | |
|------|-------|-------|-------|
| 9-37 | 10-37 | 11-37 | 12-37 |
| 9-38 | 10-38 | 11-38 | 12-38 |
| 9-39 | 10-39 | 11-39 | 12-39 |
| 9-40 | 10-40 | 11-40 | 12-40 |

