

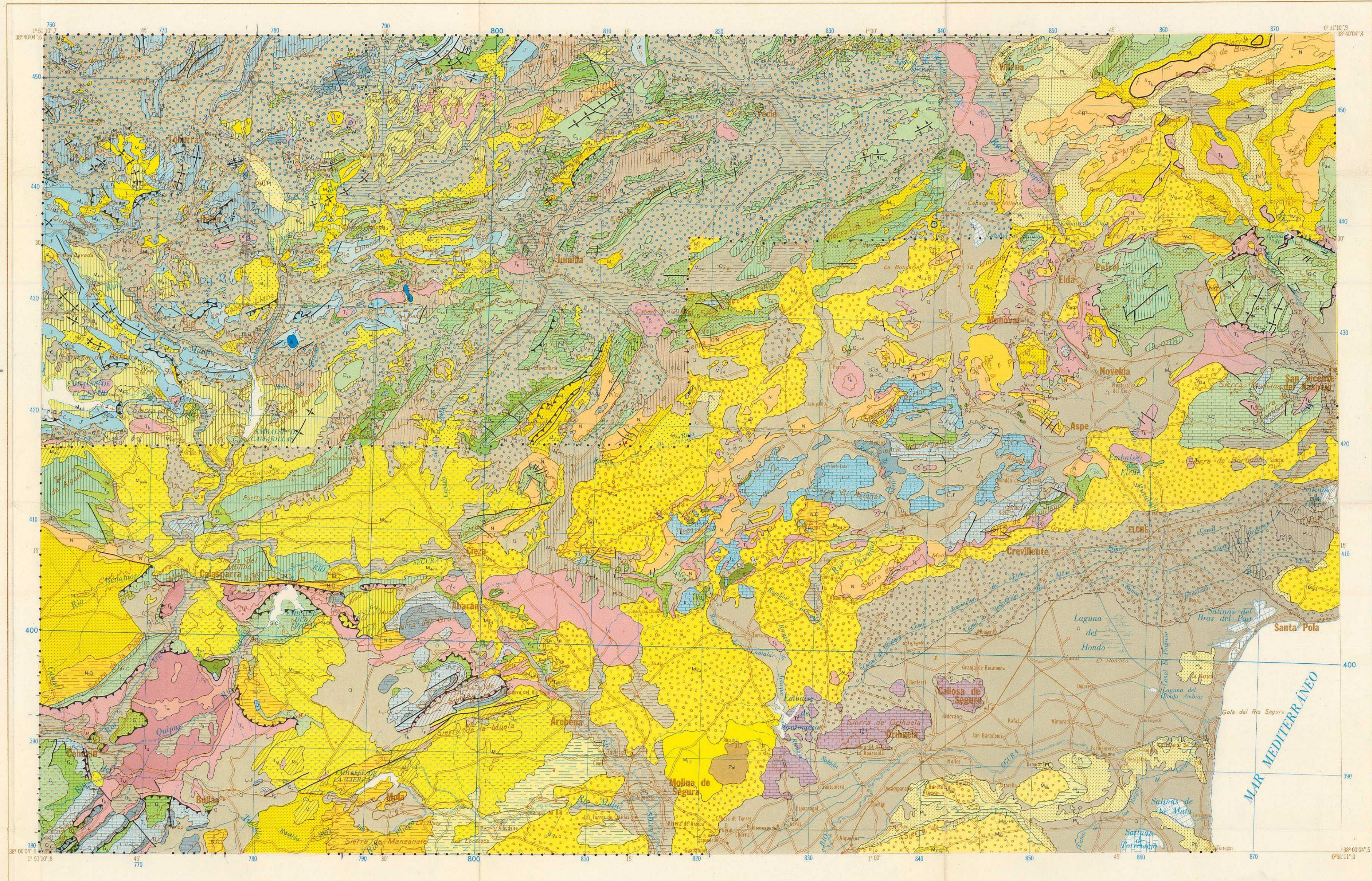
LEYENDA

CUATERNARIO	<table border="1"> <tr><td>HOLOCENO</td><td>Q</td></tr> <tr><td>PLEISTOCENO</td><td>Q₁, Q₂, Q₃</td></tr> <tr><td>VILLAFRANQUENSE</td><td>Q₄</td></tr> </table>	HOLOCENO	Q	PLEISTOCENO	Q ₁ , Q ₂ , Q ₃	VILLAFRANQUENSE	Q ₄	(Indiferenciado) Aluviales Greses, conglomerados y areniscas Conglomerados Conglomerados, arenas y areniscas																																						
HOLOCENO	Q																																													
PLEISTOCENO	Q ₁ , Q ₂ , Q ₃																																													
VILLAFRANQUENSE	Q ₄																																													
NEOGENO	<table border="1"> <tr><td>MIOCENO</td><td>M₁, M₂, M₃</td></tr> <tr><td> PONTIENSE</td><td>M₁</td></tr> <tr><td> VINDOBON.</td><td>M₂</td></tr> <tr><td> HELVECICO</td><td>M₃</td></tr> <tr><td> BURDIGALIENSE</td><td>M₄</td></tr> <tr><td> AQUITANIENSE</td><td>M₅</td></tr> </table>	MIOCENO	M ₁ , M ₂ , M ₃	PONTIENSE	M ₁	VINDOBON.	M ₂	HELVECICO	M ₃	BURDIGALIENSE	M ₄	AQUITANIENSE	M ₅	Calizas, margas y areniscas Conglomerados, arenas y areniscas M ₁ -P Calizas arenosas y margas M ₂ Margas, calizas arenosas y calizas M ₃ Margas y areniscas M ₄ Margas M ₅ Margas y calizas melísticas Margas arenosas, areniscas, maifas y calizas																																
MIOCENO	M ₁ , M ₂ , M ₃																																													
PONTIENSE	M ₁																																													
VINDOBON.	M ₂																																													
HELVECICO	M ₃																																													
BURDIGALIENSE	M ₄																																													
AQUITANIENSE	M ₅																																													
PALEOZOICO	<table border="1"> <tr><td>CUATROCENO</td><td>O</td></tr> <tr><td>EOCENO</td><td>N</td></tr> </table>	CUATROCENO	O	EOCENO	N	Calizas, margas, areniscas, conglomerados y arenas Calizas, areniscas y margas Calizas arenosas, margas y calizas, brechoides, areniscas Calizas y areniscas																																								
CUATROCENO	O																																													
EOCENO	N																																													
PREBETICO	<table border="1"> <tr><td>CUATERNARIO</td><td>Q</td></tr> <tr><td>MIOCENO</td><td>M₁, M₂</td></tr> <tr><td> PONTIENSE</td><td>M₁</td></tr> <tr><td> VINDOBON.</td><td>M₂</td></tr> <tr><td> HELVECICO</td><td>M₃</td></tr> <tr><td> BURDIGALIENSE</td><td>M₄</td></tr> <tr><td> AQUITANIENSE</td><td>M₅</td></tr> </table>	CUATERNARIO	Q	MIOCENO	M ₁ , M ₂	PONTIENSE	M ₁	VINDOBON.	M ₂	HELVECICO	M ₃	BURDIGALIENSE	M ₄	AQUITANIENSE	M ₅	(Indiferenciado) Arenas Calizas y bloques calizos Paleoceno y conglomerados Conglomerados Canchales de areniscas																														
CUATERNARIO	Q																																													
MIOCENO	M ₁ , M ₂																																													
PONTIENSE	M ₁																																													
VINDOBON.	M ₂																																													
HELVECICO	M ₃																																													
BURDIGALIENSE	M ₄																																													
AQUITANIENSE	M ₅																																													
CRETACICO	<table border="1"> <tr><td>SUPERIOR</td><td>S₁, S₂, S₃</td></tr> <tr><td> SPONDIENSE</td><td>S₁</td></tr> <tr><td> CAMPANICO</td><td>S₂</td></tr> <tr><td> CONIACICO</td><td>S₃</td></tr> <tr><td>INFERIOR</td><td>S₄, S₅</td></tr> <tr><td> TURONENSE</td><td>S₄</td></tr> <tr><td> CENOMANENSE</td><td>S₅</td></tr> <tr><td> ALBENSE</td><td>S₆</td></tr> <tr><td> APTENSE</td><td>S₇</td></tr> <tr><td> BAREMIENSE</td><td>S₈</td></tr> <tr><td> NEOCOMIENSE</td><td>S₉</td></tr> </table>	SUPERIOR	S ₁ , S ₂ , S ₃	SPONDIENSE	S ₁	CAMPANICO	S ₂	CONIACICO	S ₃	INFERIOR	S ₄ , S ₅	TURONENSE	S ₄	CENOMANENSE	S ₅	ALBENSE	S ₆	APTENSE	S ₇	BAREMIENSE	S ₈	NEOCOMIENSE	S ₉	Calizas, dolomitas y dolomitas arenosas Calizas, margas calizas y dolomitas Calizas y margas arenosas Calizas Calizas y margas dolomíticas Calizas dolomíticas Calizas, margas calizas y arenas Arenas, areniscas, arcillas y conglomerados Arcillas, margas, arenas y areniscas Calizas, margas, calizas arenosas y dolomitas Calizas margosas y margas (Indiferenciado) Margas y marga-calizas																						
SUPERIOR	S ₁ , S ₂ , S ₃																																													
SPONDIENSE	S ₁																																													
CAMPANICO	S ₂																																													
CONIACICO	S ₃																																													
INFERIOR	S ₄ , S ₅																																													
TURONENSE	S ₄																																													
CENOMANENSE	S ₅																																													
ALBENSE	S ₆																																													
APTENSE	S ₇																																													
BAREMIENSE	S ₈																																													
NEOCOMIENSE	S ₉																																													
JURASICO	<table border="1"> <tr><td>MALM</td><td>J₁</td></tr> <tr><td> PORTLANDENSE</td><td>J₁</td></tr> <tr><td> NIMMERODIENSE</td><td>J₂</td></tr> <tr><td> OXFORDIENSE</td><td>J₃</td></tr> <tr><td> BATHONIENSE</td><td>J₄</td></tr> <tr><td>DOGGER</td><td>J₅</td></tr> <tr><td> TOARDIENSE</td><td>J₅</td></tr> <tr><td> CHARMUTIENSE</td><td>J₆</td></tr> <tr><td> HETTANGIENSE</td><td>J₇</td></tr> <tr><td> RETIENSE</td><td>J₈</td></tr> </table>	MALM	J ₁	PORTLANDENSE	J ₁	NIMMERODIENSE	J ₂	OXFORDIENSE	J ₃	BATHONIENSE	J ₄	DOGGER	J ₅	TOARDIENSE	J ₅	CHARMUTIENSE	J ₆	HETTANGIENSE	J ₇	RETIENSE	J ₈	Calizas Calizas, dolomitas, calizas arenosas, areniscas, calizas dolomíticas y marga-calizas Calizas Dolomitas Calizas y margas Calizas arenosas, margas calizas y calizas dolomitas Dolomitas Dolomitas, calizas y marga-calizas Arcillas y calizas dolomíticas Dolomitas																								
MALM	J ₁																																													
PORTLANDENSE	J ₁																																													
NIMMERODIENSE	J ₂																																													
OXFORDIENSE	J ₃																																													
BATHONIENSE	J ₄																																													
DOGGER	J ₅																																													
TOARDIENSE	J ₅																																													
CHARMUTIENSE	J ₆																																													
HETTANGIENSE	J ₇																																													
RETIENSE	J ₈																																													
TRIASICO	<table border="1"> <tr><td>SUPRAKUPFER</td><td>T₁</td></tr> <tr><td>KEUPER</td><td>T₂</td></tr> <tr><td>MUSCHELKALK</td><td>T₃</td></tr> </table>	SUPRAKUPFER	T ₁	KEUPER	T ₂	MUSCHELKALK	T ₃	Calizas dolomíticas Margas, calizas y yesos Calizas y dolomitas																																						
SUPRAKUPFER	T ₁																																													
KEUPER	T ₂																																													
MUSCHELKALK	T ₃																																													
SUBBETICO	<table border="1"> <tr><td>NEOGENO</td><td>G₁, G₂</td></tr> <tr><td> VINDOBONIENSE</td><td>G₁</td></tr> <tr><td> TORTONIENSE</td><td>G₂</td></tr> <tr><td>CRETACICO</td><td></td></tr> <tr><td> SUPERIOR</td><td>S₁, S₂, S₃</td></tr> <tr><td> TURONENSE</td><td>S₄</td></tr> <tr><td> CENOMANENSE</td><td>S₅</td></tr> <tr><td> ALBENSE</td><td>S₆</td></tr> <tr><td> APTENSE</td><td>S₇</td></tr> <tr><td> NEOCOMIENSE</td><td>S₈</td></tr> <tr><td>JURASICO</td><td></td></tr> <tr><td> MALM</td><td>J₁</td></tr> <tr><td> DOGGER</td><td>J₂</td></tr> <tr><td> CHARMUTIENSE</td><td>J₃</td></tr> <tr><td> SINEMURIENSE</td><td>J₄</td></tr> <tr><td> HETTANGIENSE</td><td>J₅</td></tr> <tr><td> RETIENSE</td><td>J₆</td></tr> <tr><td>TRIASICO</td><td></td></tr> <tr><td> SUPRAKUPFER</td><td>T₁</td></tr> <tr><td> KEUPER</td><td>T₂</td></tr> <tr><td> MUSCHELKALK</td><td>T₃</td></tr> <tr><td> BUNTSANDSTEIN</td><td>T₄</td></tr> </table>	NEOGENO	G ₁ , G ₂	VINDOBONIENSE	G ₁	TORTONIENSE	G ₂	CRETACICO		SUPERIOR	S ₁ , S ₂ , S ₃	TURONENSE	S ₄	CENOMANENSE	S ₅	ALBENSE	S ₆	APTENSE	S ₇	NEOCOMIENSE	S ₈	JURASICO		MALM	J ₁	DOGGER	J ₂	CHARMUTIENSE	J ₃	SINEMURIENSE	J ₄	HETTANGIENSE	J ₅	RETIENSE	J ₆	TRIASICO		SUPRAKUPFER	T ₁	KEUPER	T ₂	MUSCHELKALK	T ₃	BUNTSANDSTEIN	T ₄	(Indiferenciado) Calizas, marga-calizas y dolomitas Calizas y dolomitas (Indiferenciado) Calizas, marga-calizas y margas Calizas y dolomitas Calizas dolomíticas, margas y calizas Margas y marga-calizas Dolomitas Dolomitas, calizas y marga-calizas Areniscas Areniscas Margas, calizas y yesos Calizas y dolomitas Areniscas
NEOGENO	G ₁ , G ₂																																													
VINDOBONIENSE	G ₁																																													
TORTONIENSE	G ₂																																													
CRETACICO																																														
SUPERIOR	S ₁ , S ₂ , S ₃																																													
TURONENSE	S ₄																																													
CENOMANENSE	S ₅																																													
ALBENSE	S ₆																																													
APTENSE	S ₇																																													
NEOCOMIENSE	S ₈																																													
JURASICO																																														
MALM	J ₁																																													
DOGGER	J ₂																																													
CHARMUTIENSE	J ₃																																													
SINEMURIENSE	J ₄																																													
HETTANGIENSE	J ₅																																													
RETIENSE	J ₆																																													
TRIASICO																																														
SUPRAKUPFER	T ₁																																													
KEUPER	T ₂																																													
MUSCHELKALK	T ₃																																													
BUNTSANDSTEIN	T ₄																																													
BETICO	<table border="1"> <tr><td>TRIASICO</td><td></td></tr> <tr><td> SUPERIOR</td><td>T₁</td></tr> <tr><td> INFERIOR</td><td>T₂</td></tr> </table>	TRIASICO		SUPERIOR	T ₁	INFERIOR	T ₂	Calizas, dolomitas y filitas																																						
TRIASICO																																														
SUPERIOR	T ₁																																													
INFERIOR	T ₂																																													
PERMICO	<table border="1"> <tr><td>PERMICO</td><td>P₁</td></tr> </table>	PERMICO	P ₁	Pizarras y cuarcitas																																										
PERMICO	P ₁																																													
CAMBRICO	<table border="1"> <tr><td>CAMBRICO</td><td>C</td></tr> </table>	CAMBRICO	C	Pizarras y cuarcitas																																										
CAMBRICO	C																																													

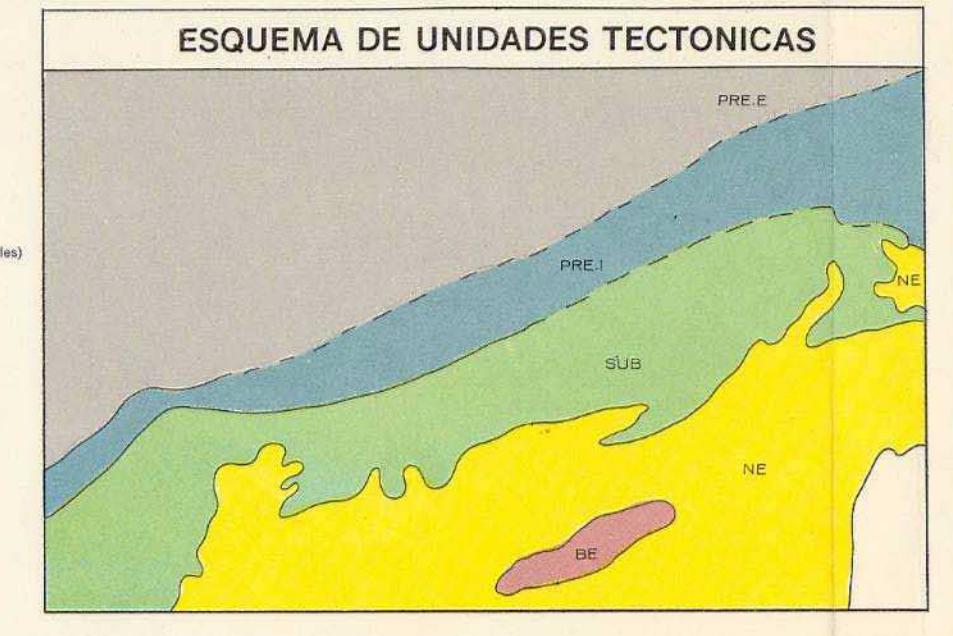
MAPA GEOLOGICO

E. 1:200.000

SINTESIS DE LA CARTOGRAFIA EXISTENTE



NOTA: Se han respetado las denominaciones de las rocas utilizadas por los autores consultados. Como aclaración a estas denominaciones véase Memoria.

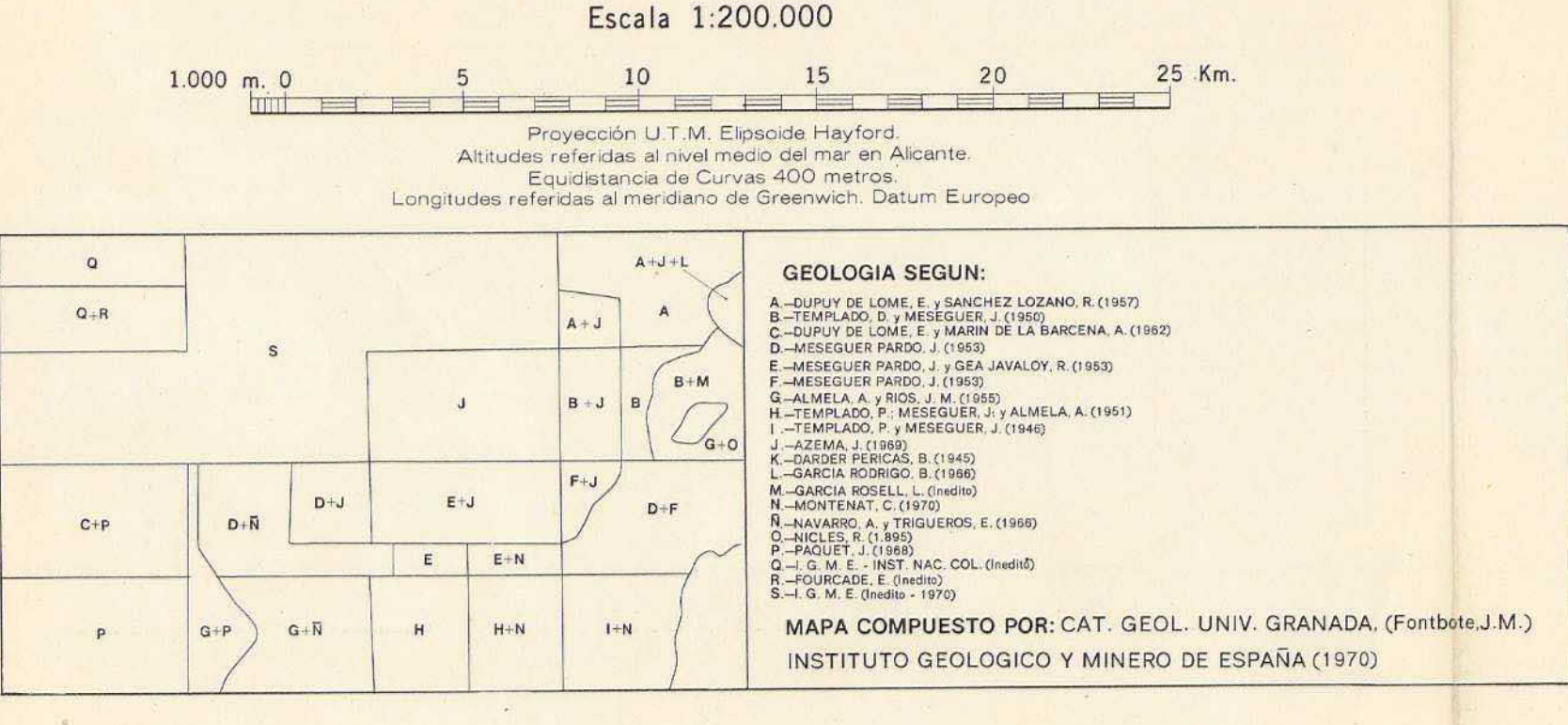


SIMBOLOS GEOLOGICOS

—	Contacto de formaciones	+	Artificial
— —	Falla con indicación del hundimiento	— —	Artificial volcado
— — —	Falla sujeta	— — —	Con dirección de buzamiento del eje
— — — —	Falla con indicación del continente	— — — —	Cuadriló de domo
— — — — —	Falla inversa	— — — — —	Artificial
— — — — — —	Rumbo y buzamiento de las capas	— — — — — —	Sindrial
— — — — — — —	Buzamiento invertido	— — — — — — —	Sindrial volcado
— — — — — — — —	Capas horizontales	— — — — — — — —	Sindrial con dirección de buzamiento del eje
— — — — — — — — —	Capas verticales	— — — — — — — — —	Sindrial
— — — — — — — — — —	Cabalgamiento	•••	Cambo de información

DIVISION ADMINISTRATIVA

1	2	3
1.- Albacete	2.- Murcia	3.- Alicante

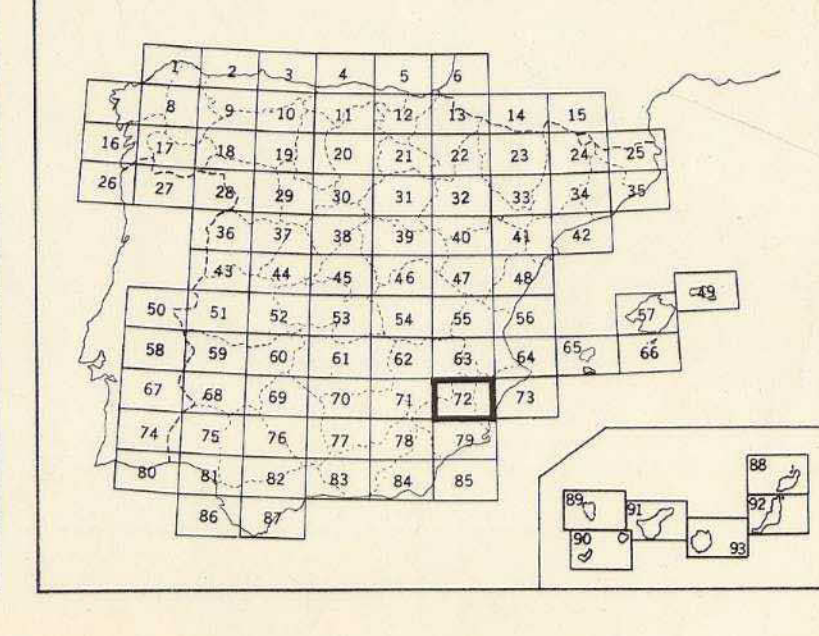


Referencia Mapa Nacional 1:50.000

843	844	845	846
868	869	870	871
890	891	892	893
911	912	913	914

Referencia Mapa Militar 1:50.000

25-33	26-33	27-33	28-33
25-34	26-34	27-34	28-34
25-35	26-35	27-35	28-35
25-36	26-36	27-36	28-36



Taleros del Servicio Geográfico del Ejército. Dpto. Legal-M. 10.012-1970