

# MAPA GEOLOGICO

## E. 1:200.000

SINTESIS DE LA CARTOGRAFIA EXISTENTE



INSTITUTO GEOLOGICO Y MINERO DE ESPAÑA

# LINARES

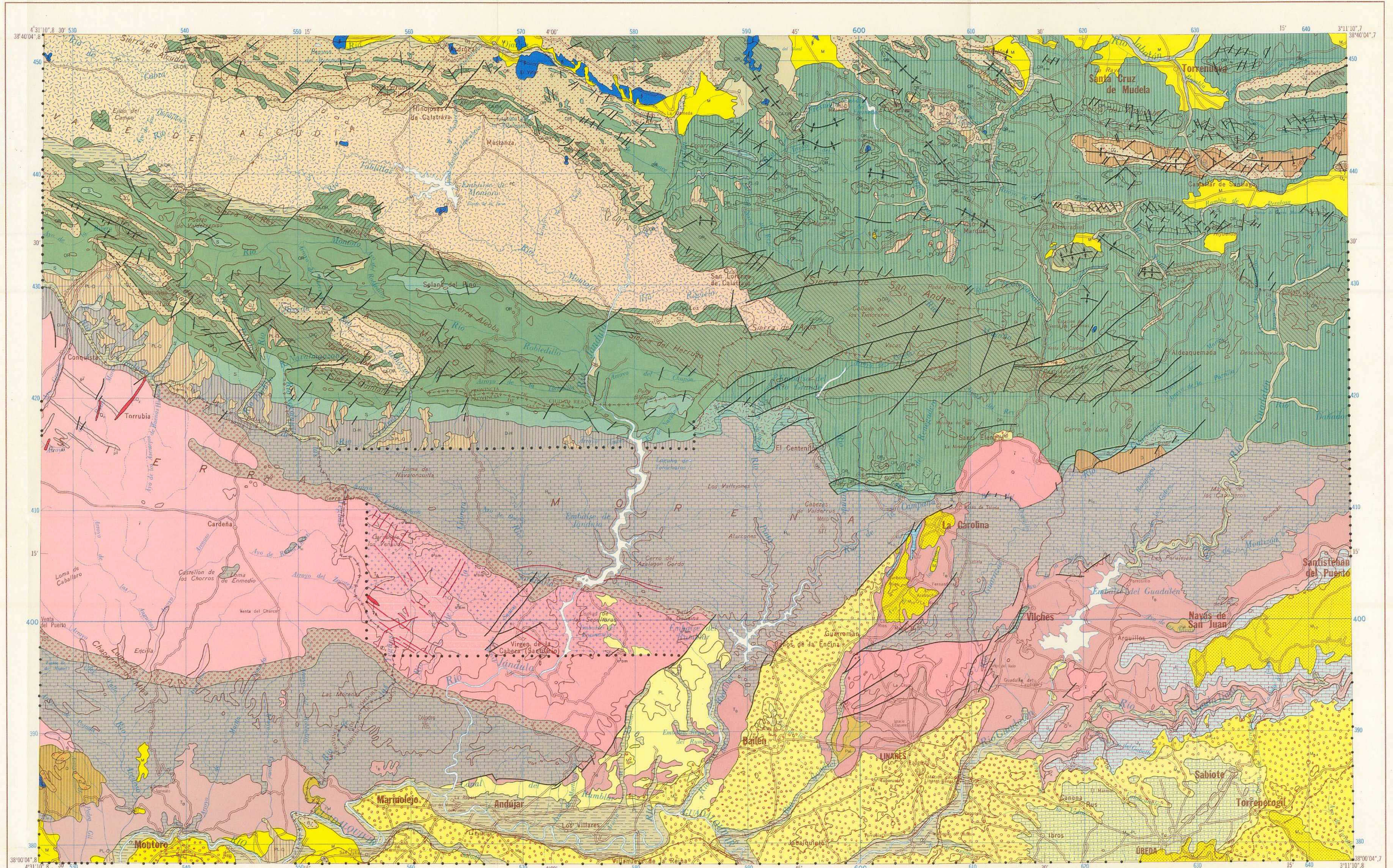
# 70

### LEYENDA

CUATERNARIO	Holoceno	Q	(Indiferenciado)	
	Ploceno	PL	Arenas graníticas, conglomerados, arcillas y limos	
	NEOGENO	Mioceno	M <sub>1</sub> a M <sub>3</sub>	Margas arcillosas y arenosas
		Plioceno	PL	Margas arcillosas y calizas arenosas
Mioceno		M <sub>1</sub> a M <sub>3</sub>	Margas y arcillas	
PALEOGENO	Eoceno	E	Margas arenosas en facies "Albarizas" o "Morenitas"	
	Oligoceno	O	Arenas, arcillas y calizas	
JURASICO	Dogger	D	Baños	
	Lias	L	Dolomitas y margas	
TRIASICO	Keuper	T <sub>3</sub>	(Indiferenciado)	
	Buntsandstein	T <sub>1</sub> a T <sub>2</sub>	Arcillas y yesos	
CARBONIFERO	Colum	C	Conglomerados, areniscas, arenas y arcillas	
	Colum	C	(Indiferenciado)	
DEVONICO	D <sub>3</sub>	D <sub>3</sub>	Pizarras arenosas, gránulosas y cuarcitas	
	D <sub>1</sub> a D <sub>2</sub>	D <sub>1</sub> a D <sub>2</sub>	Pizarras y areniscas	
SILURICO	S <sub>2</sub>	S <sub>2</sub>	Pizarras micáceas y coníferas	
	S <sub>1</sub>	S <sub>1</sub>	Esquistos	
ORDOVICICO	Or <sub>5</sub>	Or <sub>5</sub>	Cuarcitas, pizarras y calizas	
	Or <sub>4</sub>	Or <sub>4</sub>	Pizarras y areniscas	
	Or <sub>3</sub>	Or <sub>3</sub>	Cuarcitas	
	Or <sub>2</sub>	Or <sub>2</sub>	Pizarras y calizas	
	Or <sub>1</sub>	Or <sub>1</sub>	Cuarcitas	
CAMBRICO	Ca <sub>2</sub>	Ca <sub>2</sub>	Esquistos	
	Ca <sub>1</sub>	Ca <sub>1</sub>	Cuarcitas	
PRECAMBRICO	P <sub>2</sub>	P <sub>2</sub>	Arenas, conglomerados y volutas	
	P <sub>1</sub>	P <sub>1</sub>	Conglomerados, esquistos y gránulosos	

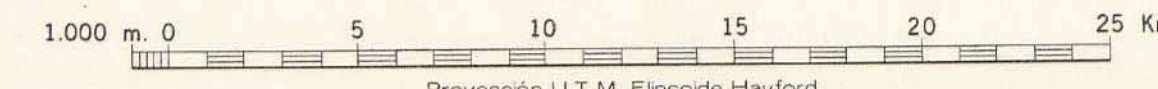
ROCAS ACIDAS	Q <sub>2</sub>	Diapas de cuarzo
	Q <sub>1</sub>	Granito
	Q <sub>3</sub>	Granito orientado de dos masas
	Q <sub>4</sub>	Granito bariolado
	Q <sub>5</sub>	Granito porfido
ROCAS VOLCANICAS	V	(Indiferenciado)
	V <sub>1</sub>	Ultrabásicos
	V <sub>2</sub>	Porfidos
	V <sub>3</sub>	Basalto
ROCAS FILONIANAS	F <sub>1</sub>	Aplitas

NOTA: Se han respetado las denominaciones de las rocas utilizadas por los autores consultados. Como aclaración a estas denominaciones véase Memoria.



GRABADO Y FOTOMECANICA: CARTOGRAFIA IBERICA, S.A. (CIBESA)  
2ª EDICION

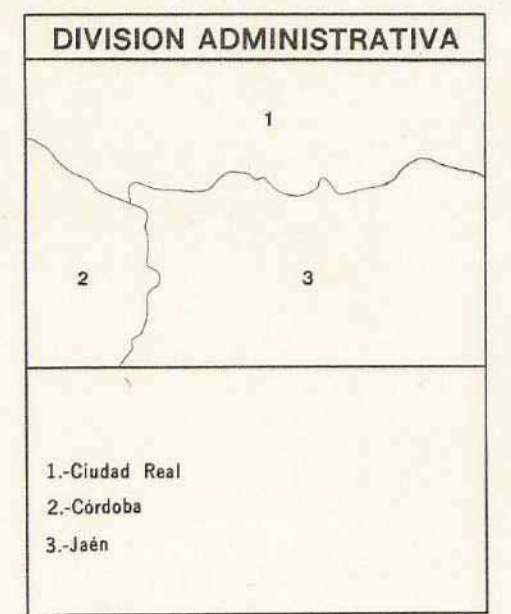
Escala 1:200.000



Proyección U.T.M. Etapeuse Hayford.  
Altitudes referidas al nivel medio del mar en Alicante.  
Equidistancia de Curvas 400 metros.  
Longitudes referidas al meridiano de Greenwich, Datum Europeo.

### SIMBOLOS GEOLOGICOS

—	Contacto de formaciones	+	Anticlinal
---	Falla	+	Anticlinal volcado
---	Falla con indicación del hundimiento	+	Con dirección de buzamiento del eje
---	Falla supuesta	+	Cúpula o domo
---	Falla con indicación del movimiento	+	Anticlinorio
---	Falla inversa	+	Sinclinal
---	Buzamiento y buzamiento de las capas	+	Sinclinal volcado
---	Buzamiento invertido	+	Sinclinal con dirección de buzamiento del eje
---	Capas horizontales	+	Sinclinal
---	Capas verticales	+	Sinclinal
---	Cobalamiento	+	Cambio de información



Referencia Mapa Nacional 1:50.000			
835	836	837	838
860	861	862	863
882	883	884	885
903	904	905	906
Referencia Mapa Militar 1:50.000			
17-33	18-33	19-33	20-33
17-34	18-34	19-34	20-34
17-35	18-35	19-35	20-35
17-36	18-36	19-36	20-36

