

MAPA GEOLOGICO

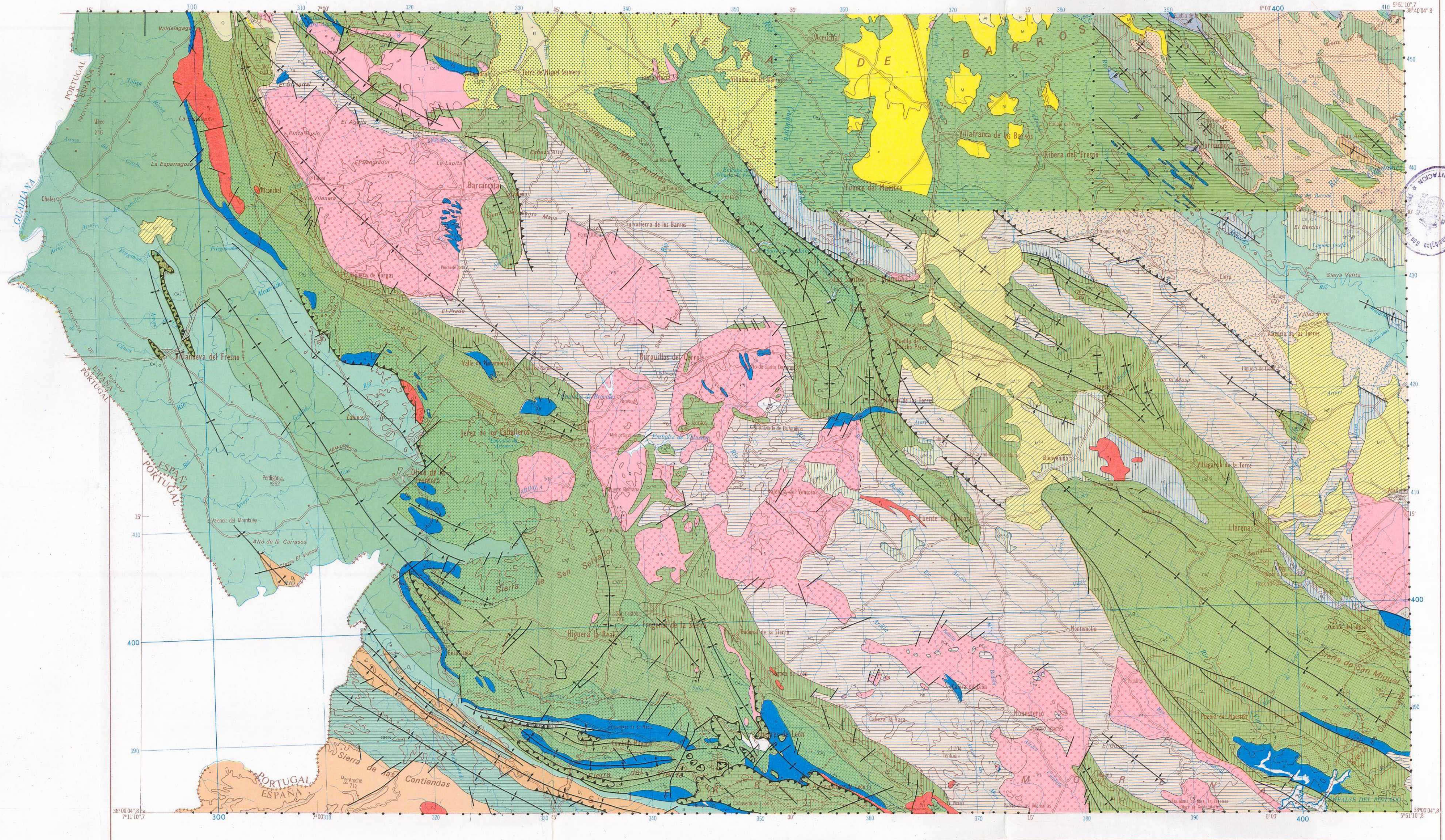
E. 1:200.000

SINTESIS DE LA CARTOGRAFIA EXISTENTE



INSTITUTO GEOLOGICO Y MINERO DE ESPAÑA

CHELES-VILLAFRANCA DE LOS BARROS 67-68



LEYENDA

CUATERNARIO		Q ₁	Inflecciones
		Q ₂	Depósitos
NEOGENO	PLIOCENO	P ₁	Rellos
	SUPERIOR	P ₂	Calizas y margas calizas
	MEDIO	M	Inflecciones
	INFERIOR	M ₁	Margas margo-calizas arenosas
		M ₂	Arcillas margas conglomeradas arenosas
PAL.	OLIGOCENO	O	Gravas arcillosas
CARB.	WESTFALIENSE	W ₅	Pizarras arenosas con carbon, conglomeradas
	NAMURENSE	W ₄	Pizarras calizas arenosas, volcánicas, conglomeradas
DEVONICO	SUPERIOR	D ₃	Areniscas pizarras calizas
	MEDIO	D ₂	Lavas dolomitas pizarras grauwacas arenosas calizas
	INFERIOR	D ₁	Calizas pizarras gravas
SILURICO		S	Esquistos pizarras areniscas conglomeradas calizas
ORDOVICICO	CARADOCIENSE	OR	CARADOC: Calizas fossilíferas
	ARENGIENSE	OR	ARENIG: Areniscas y conglomerados
	TREMADOCIENSE	OR	TREMADOC: Areniscas pizarras calizas gravas
		OR	OR ₁ Pizarras con areniscas y cuarcitas
CAMBRIICO	POTSAMIENSE	CA ₁₀	Cuarcitas
	ACADHIENSE	CA ₉	Cuarcitas conglomeradas
		CA ₈	Metamorficas
		CA ₇	Pizarras micromargosas cuarcitas
		CA ₆	Pizarras
		CA ₅	Areniscas pizarras y volcánicas al techo (V)
PRECAMBRICO	GEORGIENSE	CA ₄	Serie de arriba superior: Pizarras y areniscas
		CA ₃	Serie centralizada
		CA ₂	Serie de arriba inferior
		CA ₁	Nebres glaucofilas, intercalaciones carbonatadas
		CA ₀	Pizarras y cuarcitas oscuras volcánicas básicas

ROCAS IGNEAS Y METAMORFICAS

R ₁	Porfidos graníticos y megacríticos
R ₂	Porfidos sieníticos
R ₃	Granitos y granitos sieníticos
R ₄	Granitos y granodioritas
R ₅	Amfibolitas y granodioritas
R ₆	Rocas básicas inflecciones
R ₇	Troctolitas
R ₈	Dielitas
R ₉	Nebres, cornalinas, esquistos y pizarras
R ₁₀	Nebres

NOTA: Se han respetado las denominaciones de las rocas utilizadas por los autores consultados. Como aclaración a estas denominaciones véase Memoria.

GRABADO FOTOMECANICA. CARTOGRAFIA IBERICA-ARTEGRAFICO

SIMBOLOS GEOLOGICOS	
	Contacto de formaciones
	Falla
	Falla con indicación del hundimiento
	Falla con indicación del levantamiento
	Falla con indicación del rumbo
	Falla con indicación de buzamiento
	Falla con indicación de rumbo y buzamiento
	Falla con indicación de rumbo, buzamiento y sentido
	Falla con indicación de rumbo, buzamiento, sentido y cabalgamiento
	Falla con indicación de rumbo, buzamiento, sentido, cabalgamiento y cambio de información
	Anticlinal
	Anticlinal con indicación del rumbo
	Anticlinal con indicación del buzamiento
	Anticlinal con indicación de rumbo y buzamiento
	Anticlinal con indicación de rumbo, buzamiento y sentido
	Anticlinal con indicación de rumbo, buzamiento, sentido y cabalgamiento
	Anticlinal con indicación de rumbo, buzamiento, sentido, cabalgamiento y cambio de información
	Sinclinal
	Sinclinal con indicación del rumbo
	Sinclinal con indicación del buzamiento
	Sinclinal con indicación de rumbo y buzamiento
	Sinclinal con indicación de rumbo, buzamiento y sentido
	Sinclinal con indicación de rumbo, buzamiento, sentido y cabalgamiento
	Sinclinal con indicación de rumbo, buzamiento, sentido, cabalgamiento y cambio de información
	Cambio de información

DIVISION ADMINISTRATIVA	
1	ESPAÑA
2	1.-Badajoz
3	2.-Huelva
4	3.-Sevilla
5	PORTUGAL

Escala 1:200.000
1.000 m. 0 5 10 15 20 25 Km.

Proyección U.T.M. Elipsoide Hayford
Altitudes referidas al nivel medio del mar en Alicante.
Ecuidistancia de Curvas 400 metros.
Longitudes referidas al meridiano de Greenwich. Datum Europeo

GEOLOGIA SEGUN:

- A.- INVESTIGACION HERNANDEZ S.O. (IGME-IBERGESA) 1970
- B.- Bases de Luis I. Hernandez Pacheco, F. (1956)
- C.- Hernaniz, P. (1970)

MAPA FORMADO POR:

INSTITUTO GEOLOGICO Y MINERO DE ESPAÑA 1970

Referencia Mapa Nacional 1:50.000			
826	827	828	829
851	852	853	854
874	875	876	877
895	896	897	898
Referencia Mapa Militar 1:50.000			
8-32	9-33	10-33	11-33
8-34	9-34	10-34	11-34
9-35	10-35	11-35	12-35
9-36	10-36	11-36	12-36

Taleros del Servicio Geográfico del Ejército. Depósito Legal-M.10.012-1970

